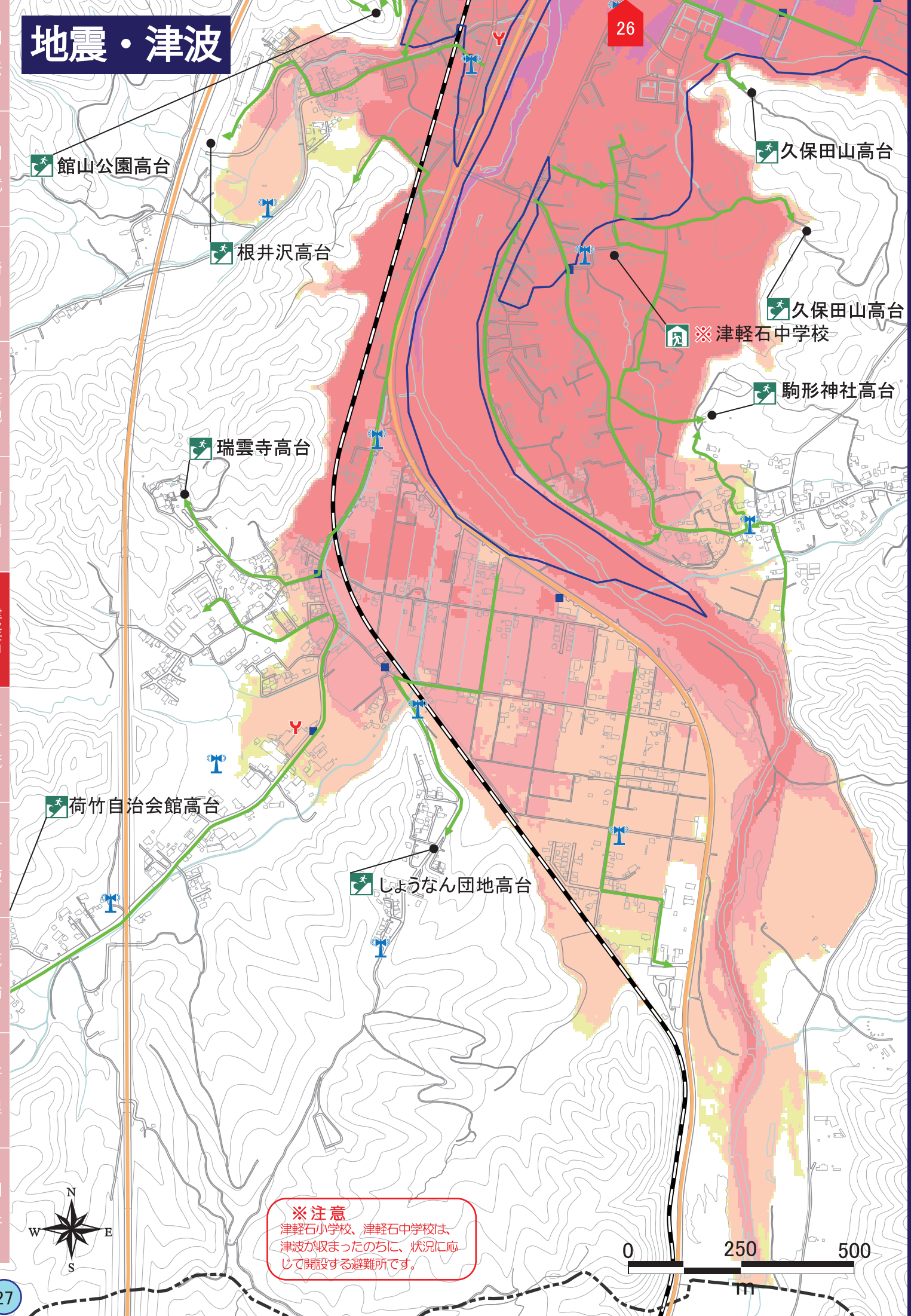


地震・津波



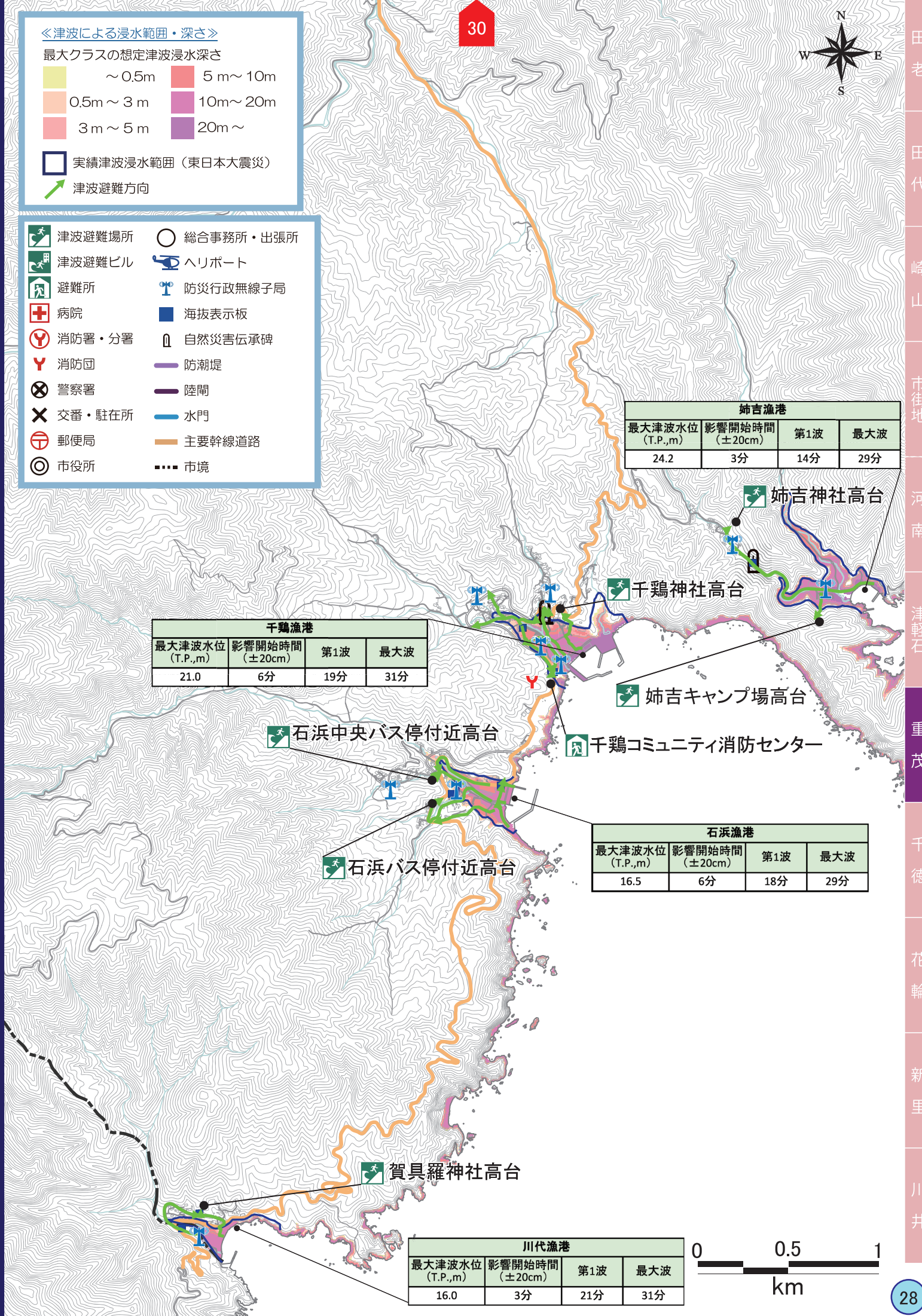
※注意
津軽石小学校、津軽石中学校は、津波が収まったのちに、状況に応じて開設する避難所です。

《津波による浸水範囲・深さ》
最大クラスの想定津波浸水深さ

~0.5m	5m~10m
0.5~3m	10m~20m
3m~5m	20m~

実績津波浸水範囲（東日本大震災）
→ 津波避難方向

	津波避難場所		総合事務所・出張所
	津波避難ビル		ヘリポート
	避難所		防災行政無線子局
	病院		海拔表示板
	消防署・分署		自然災害伝承碑
	消防団		防潮堤
	警察署		陸間
	交番・駐在所		水門
	郵便局		主要幹線道路
	市役所		市境



姉吉漁港

最大津波水位 (T.P.,m)	影響開始時間 (±20cm)	第1波	最大波
24.2	3分	14分	29分

千鷲漁港

最大津波水位 (T.P.,m)	影響開始時間 (±20cm)	第1波	最大波
21.0	6分	19分	31分

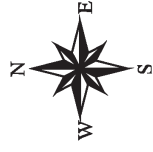
石浜漁港

最大津波水位 (T.P.,m)	影響開始時間 (±20cm)	第1波	最大波
16.5	6分	18分	29分

川代漁港

最大津波水位 (T.P.,m)	影響開始時間 (±20cm)	第1波	最大波
16.0	3分	21分	31分

地震・津波



- 津波避難場所
- 津波避難ビル
- 避難所
- 病院
- 消防署・分署
- 消防団
- 警察署
- 交番・駐在所
- 郵便局
- 市役所
- 総合事務所・出張所
- ハリポート
- 防災行政無線子局
- 海拔表示板
- 自然災害伝承碑
- 防刺堤
- 陸間
- 水門
- 主要幹線道路
- 市境

《津波による浸水範囲・深さ》

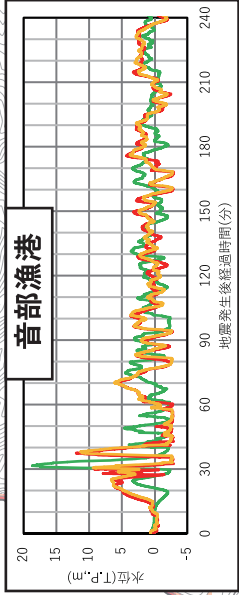
最大クラスの想定津波浸水深さ

- ～0.5m
- 0.5m～3m
- 3m～5m
- 5m～10m
- 10m～20m
- 20m～

実績津波浸水範囲（東日本大震災）

津波避難方向

浦の浜漁港		
最大津波水位 (T.P.,m)	12.7	
影響開始時間 (±20cm)	11分	
第1波	24分	
最大波	37分	



《最大クラスの津波の津波水位の時間変化グラフ》

東北地方太平洋沖地震
 日本海溝モデル（三陸沖）
 日本海溝モデル（日高沖）

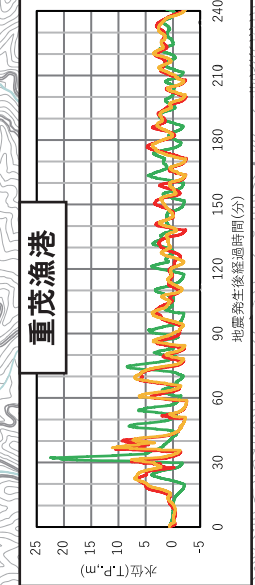
※モデルは、地震発生開始箇所の違いによる計算パターンを示します。

白浜漁港		
最大津波水位 (T.P.,m)	9.6	
影響開始時間 (±20cm)	18分	
第1波	30分	
最大波	40分	

音部漁港		
最大津波水位 (T.P.,m)	18.7	
影響開始時間 (±20cm)	8分	
第1波	18分	
最大波	31分	

仲組漁港		
最大津波水位 (T.P.,m)	24.1	
影響開始時間 (±20cm)	3分	
第1波	22分	
最大波	31分	

編磯海岸		
最大津波水位 (T.P.,m)	21.3	
影響開始時間 (±20cm)	4分	
第1波	18分	
最大波	31分	



重茂漁港		
最大津波水位 (T.P.,m)	22.5	
影響開始時間 (±20cm)	8分	
第1波	18分	
最大波	32分	



25

26

30

28

29

30