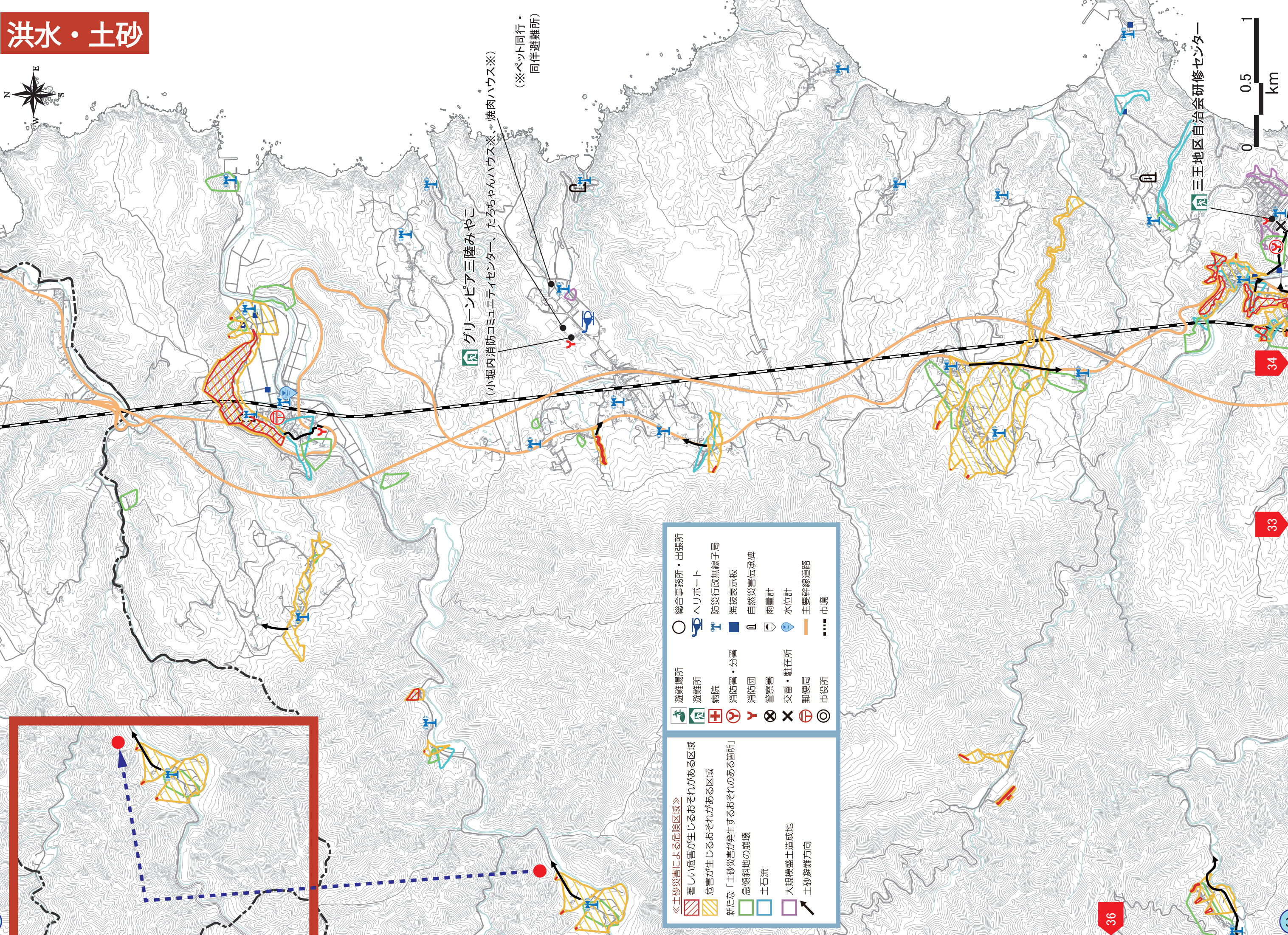


洪水・土砂



グリーンピア三陸みやこ
 (小堀内消防コミュニティセンター、たちまちんハウス※、焼肉ハウス※)
 (※ペット同行・同伴避難所)

三王地区自治会研修センター

<p>《土砂災害による危険区域》</p> <ul style="list-style-type: none"> 著しい危害が生じるおそれがある区域 危害が生じるおそれがある区域 <p>新たな「土砂災害が発生するおそれのある箇所」</p> <ul style="list-style-type: none"> 急傾斜地の崩壊 土石流 大規模盛土造成地 土砂避難方向 	<ul style="list-style-type: none"> 避難場所 避難所 病院 消防署・分署 消防団 警察署 交番・駐在所 郵便局 市役所 	<ul style="list-style-type: none"> 総合事務所・出張所 ヘリポート 防災行政無線子局 海抜表示板 自然災害伝承碑 雨量計 水位計 主要幹線道路 市境
---	---	--

田老
田代
崎山
市街地
河南
津軽石
重茂
千徳
花輪
新里
川井

田老
田代
崎山
市街地
河南
津軽石
重茂
千徳
花輪
新里
川井

洪水・土砂

《土砂災害による危険区域》

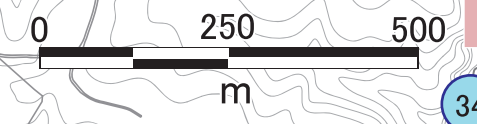
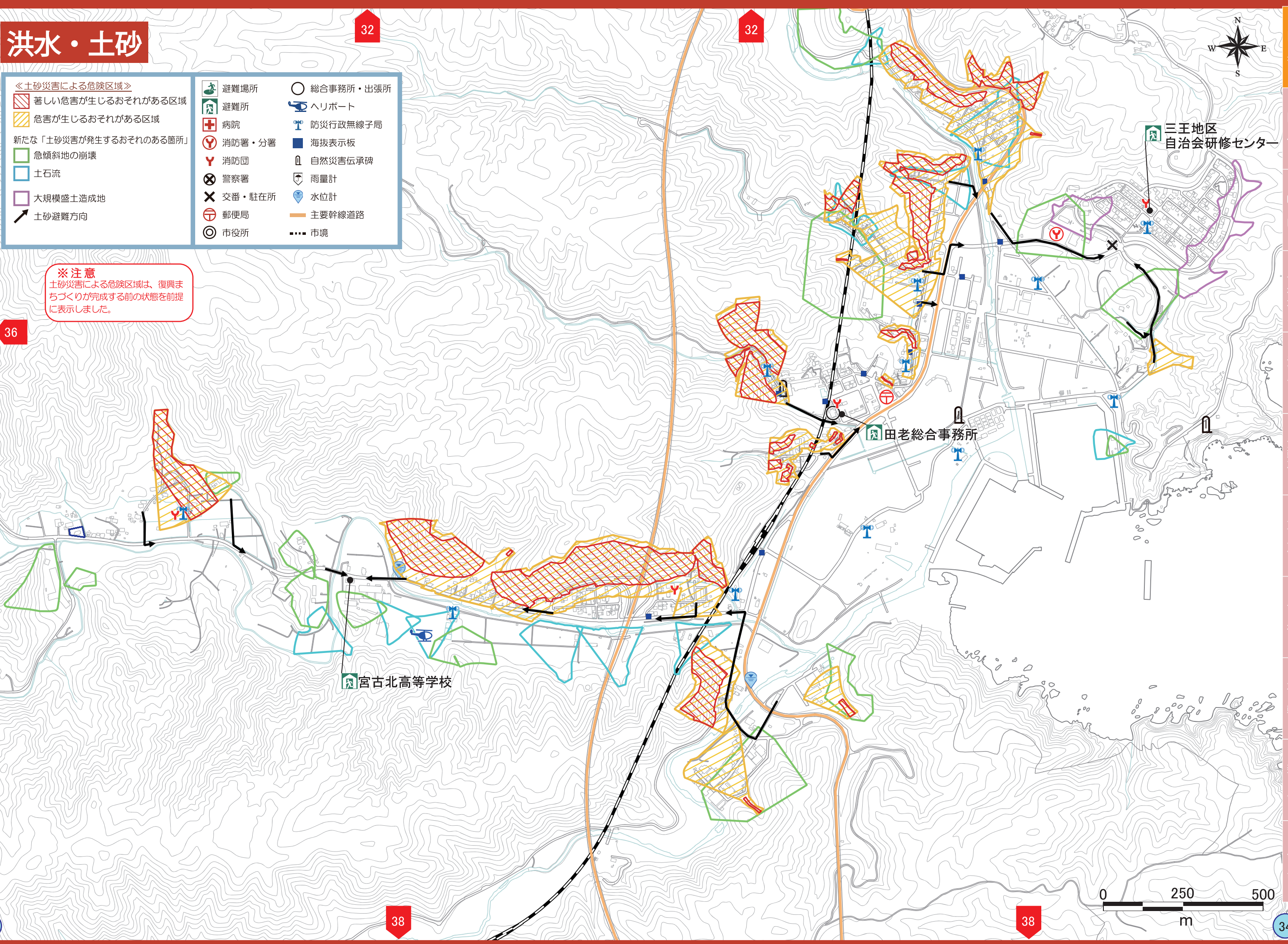
- 著しい危害が生じるおそれがある区域
- 危害が生じるおそれがある区域

新たな「土砂災害が発生するおそれのある箇所」

- 急傾斜地の崩壊
- 土石流
- 大規模盛土造成地
- 土砂避難方向

避難場所	総合事務所・出張所
避難所	ヘリポート
病院	防災行政無線子局
消防署・分署	海拔表示板
消防団	自然災害伝承碑
警察署	雨量計
交番・駐在所	水位計
郵便局	主要幹線道路
市役所	市境

※注意
土砂災害による危険区域は、復興まちづくりが完成する前の状態を前提に表示しました。



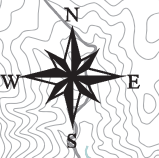
田老
田代
崎山
市街地
河南
津軽石
重茂
千徳
花輪
新里
川井

田老
田代
崎山
市街地
河南
津軽石
重茂
千徳
花輪
新里
川井

洪水・土砂

- 《土砂災害による危険区域》
- ▲ 著しい危害が生じるおそれがある区域
 - ▲ 危害が生じるおそれがある区域
- 新たな「土砂災害が発生するおそれのある箇所」
- 急傾斜地の崩壊
 - 土石流
 - 大規模盛土造成地
 - ▲ 土砂避難方向

- 避難場所
- 避難所
- 病院
- 消防署・分署
- 消防団
- 警察署
- 交番・駐在所
- 郵便局
- 市役所
- 総合事務所・出張所
- ヘリポート
- 防災行政無線子局
- 海拔表示板
- 自然災害伝承碑
- 雨量計
- 水位計
- 主要幹線道路
- 市境



35

37

36

35

36

37

32

33

新里

川井

花輪

千徳

重茂

津軽石

河南

市街地

崎山

田代

田老

田老

田代

崎山

市街地

河南

津軽石

重茂

千徳

花輪

新里

川井

龍ヶ飲水峠

青倉

七滝

末前

青倉

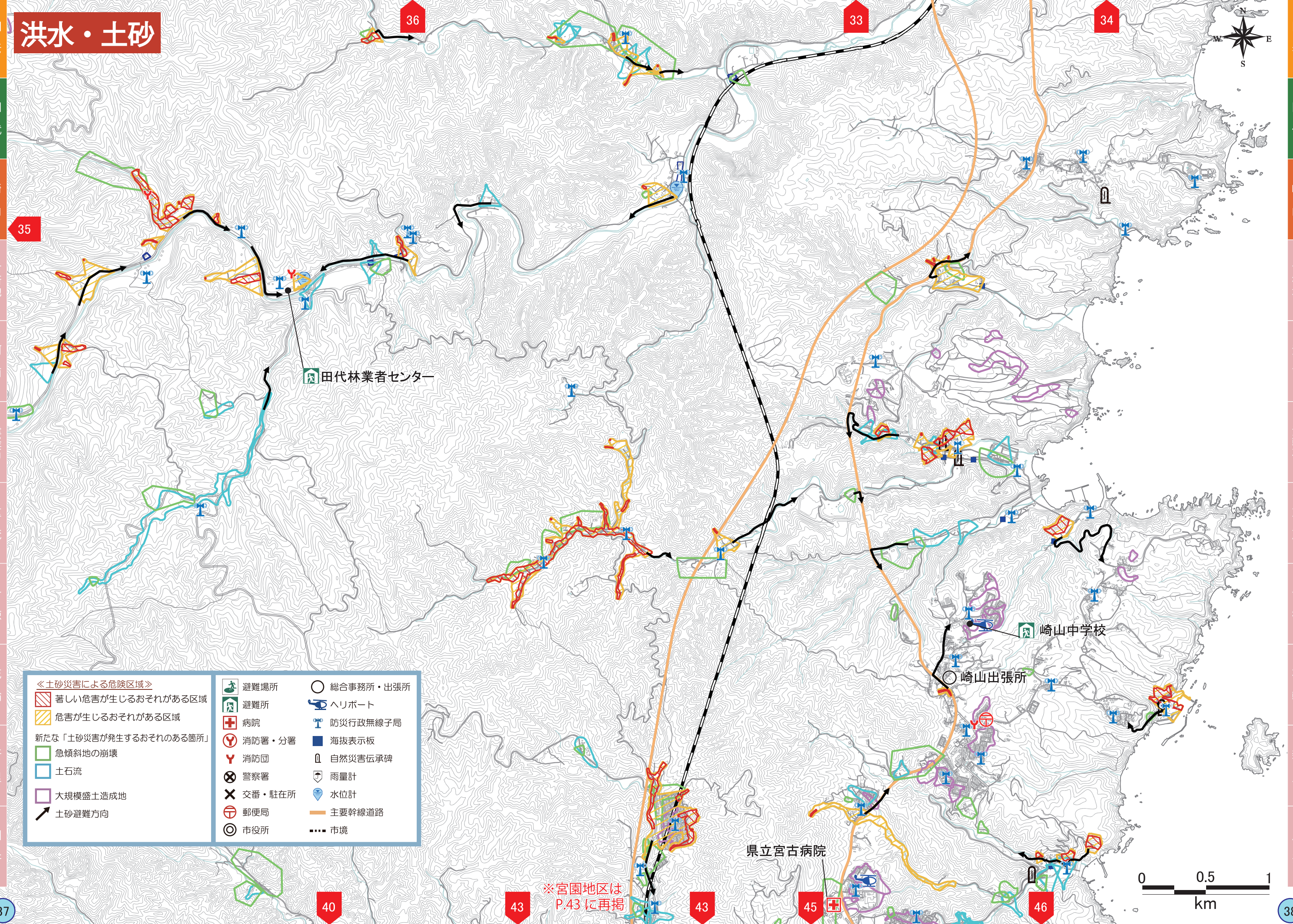
笹見平

落合

養呂地

小田代

洪水・土砂



《土砂災害による危険区域》		
	著しい危害が生じるおそれがある区域	
	危害が生じるおそれがある区域	
新たな「土砂災害が発生するおそれのある箇所」		
	急傾斜地の崩壊	
	土石流	
	大規模盛土造成地	
	土砂避難方向	
	避難場所	
	避難所	
	病院	
	消防署・分署	
	消防団	
	警察署	
	交番・駐在所	
	郵便局	
	市役所	
	総合事務所・出張所	
	ヘリポート	
	防災行政無線子局	
	海拔表示板	
	自然災害伝承碑	
	雨量計	
	水位計	
	主要幹線道路	
	市境	

※宮園地区は P.43 に再掲

