

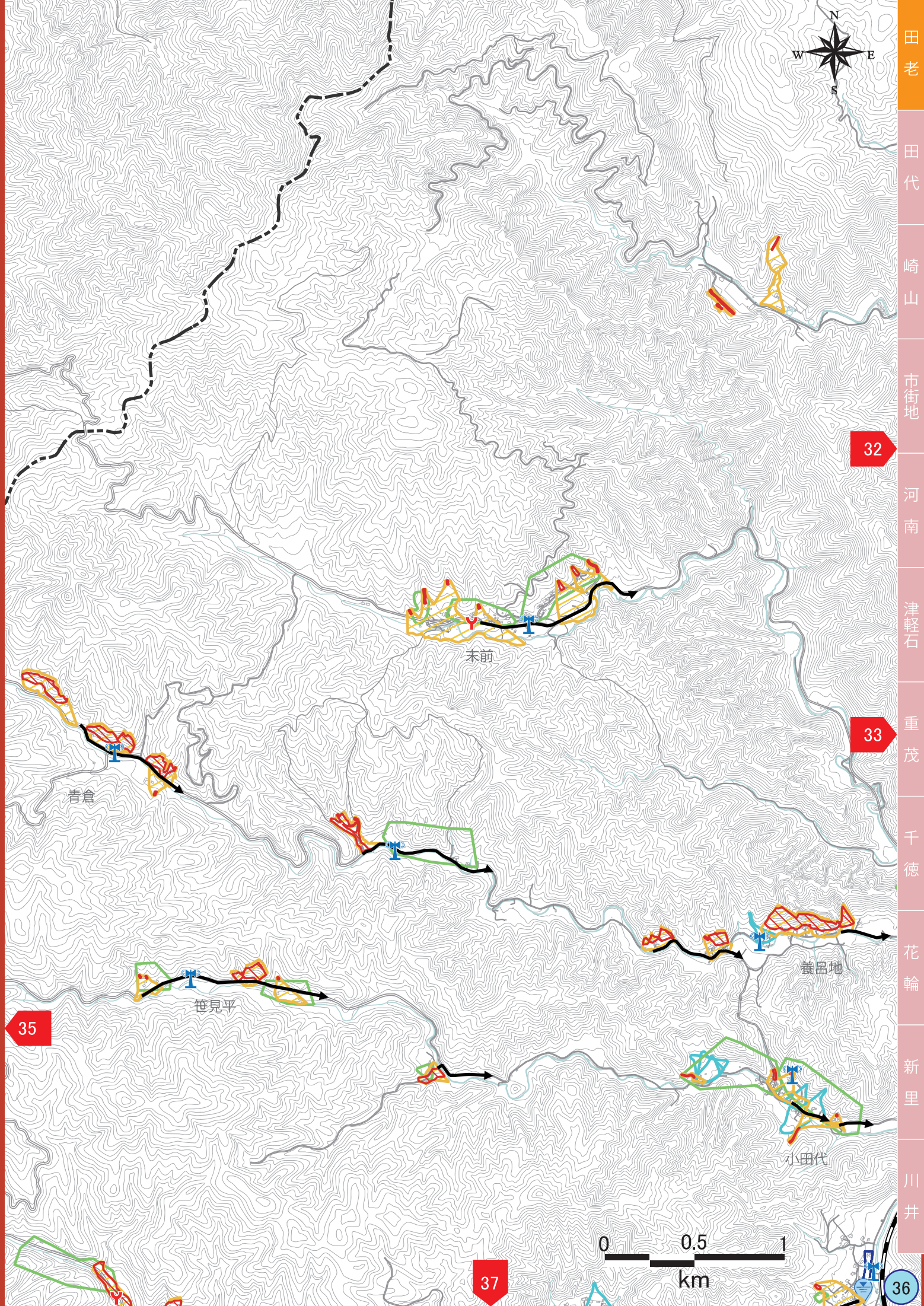
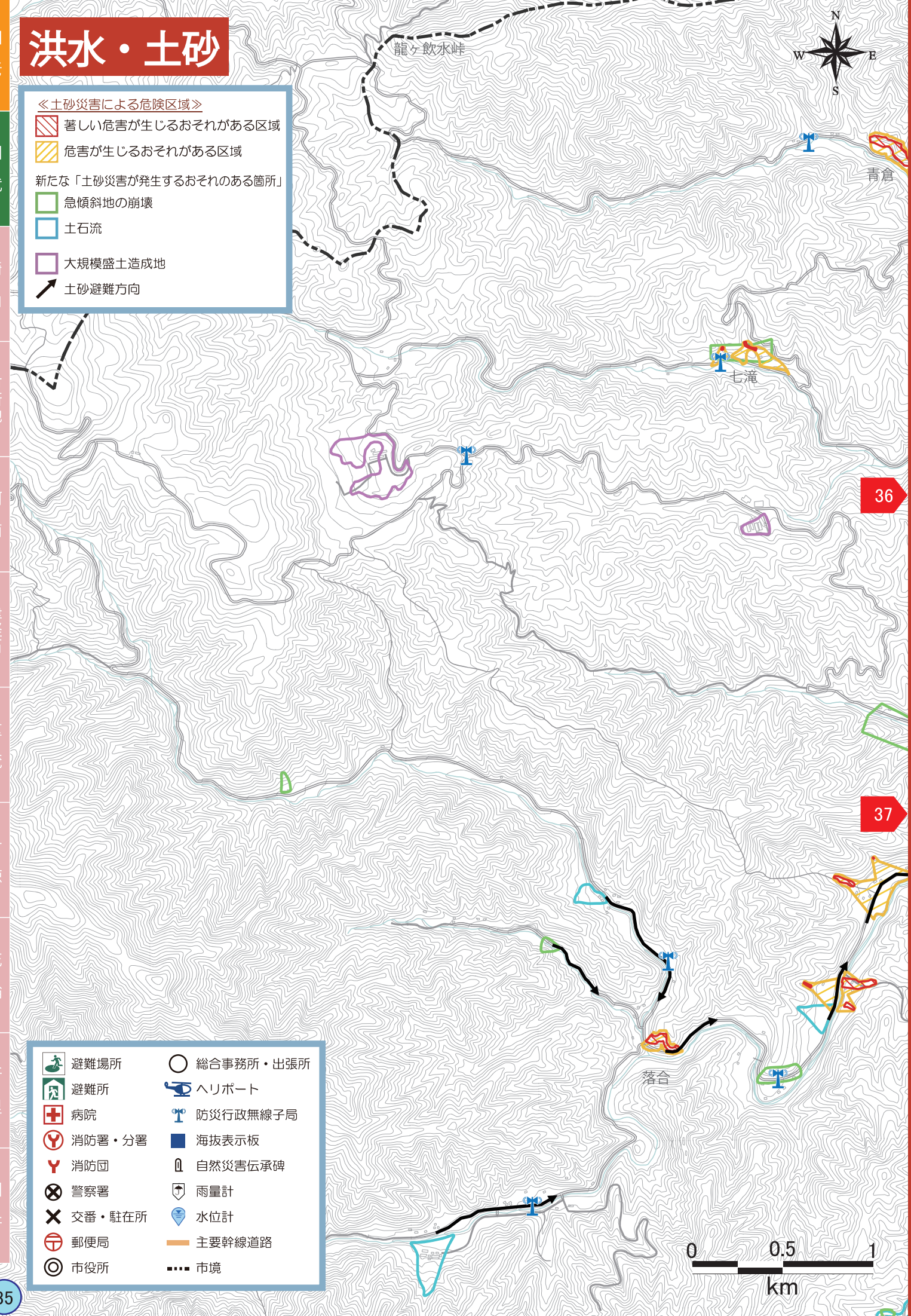
# 洪水・土砂

《土砂災害による危険区域》

- 著しい危害が生じるおそれがある区域
- 危害が生じるおそれがある区域

新たな「土砂災害が発生するおそれのある箇所」

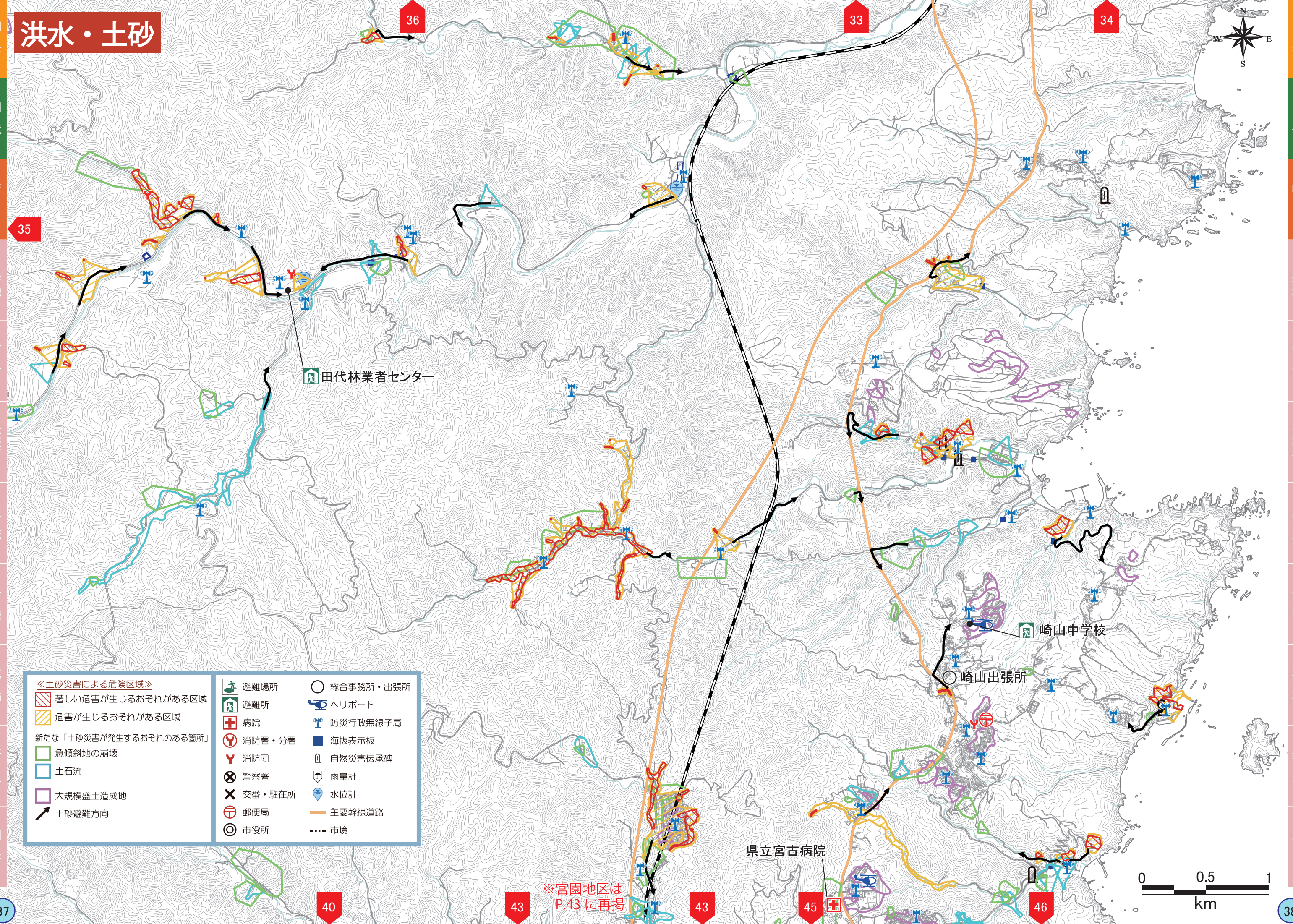
- 急傾斜地の崩壊
- 土石流
- 大規模盛土造成地
- 土砂避難方向



田老  
田代  
崎山  
市街地  
河南  
津軽石  
重茂  
千徳  
花輪  
新里  
川井

田老  
田代  
崎山  
市街地  
河南  
津軽石  
重茂  
千徳  
花輪  
新里  
川井

# 洪水・土砂



《土砂災害による危険区域》		
	著しい危害が生じるおそれがある区域	
	危害が生じるおそれがある区域	
新たな「土砂災害が発生するおそれのある箇所」		
	急傾斜地の崩壊	
	土石流	
	大規模盛土造成地	
	土砂避難方向	
	避難場所	
	避難所	
	病院	
	消防署・分署	
	消防団	
	警察署	
	交番・駐在所	
	郵便局	
	市役所	
	総合事務所・出張所	
	ヘリポート	
	防災行政無線子局	
	海拔表示板	
	自然災害伝承碑	
	雨量計	
	水位計	
	主要幹線道路	
	市境	

※宮園地区は P.43 に再掲

