

洪水・土砂

《洪水による浸水範囲・深さ》

計画規模降雨による浸水深さ

~0.5m	5m~10m
0.5m~3m	10m~20m
3m~5m	20m~

想定最大規模降雨による浸水範囲
実績浸水範囲 (H28 台風 10 号)
ため池 ため池決壊時浸水範囲

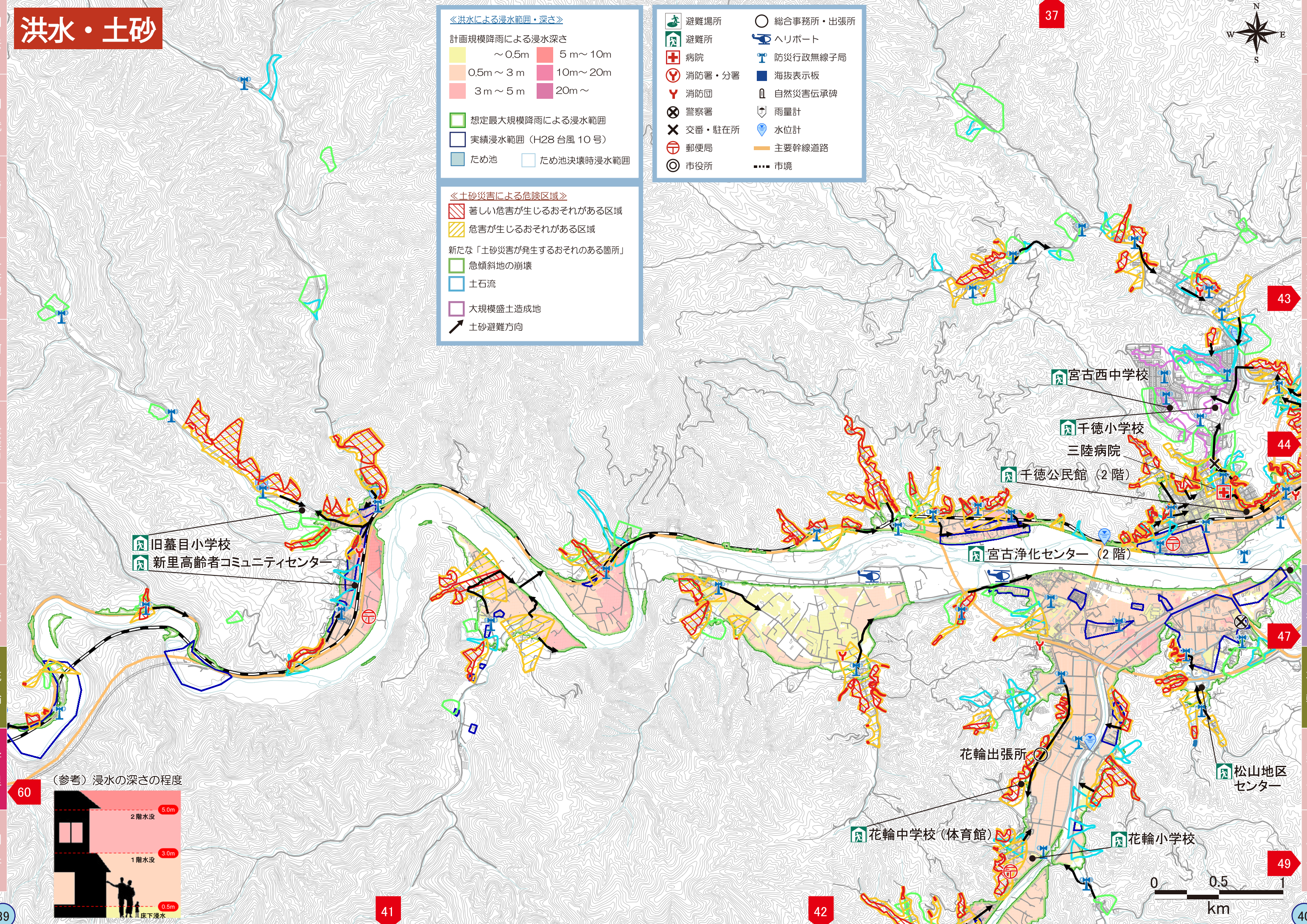
《土砂災害による危険区域》

著しい危害が生じるおそれがある区域
危害が生じるおそれがある区域

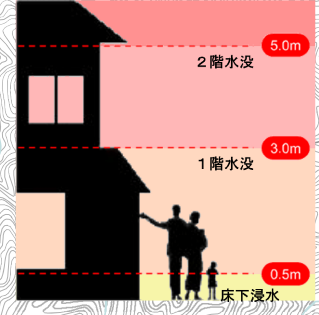
新たな「土砂災害が発生するおそれのある箇所」

- 急傾斜地の崩壊
- 土石流
- 大規模盛土造成地
- 土砂避難方向

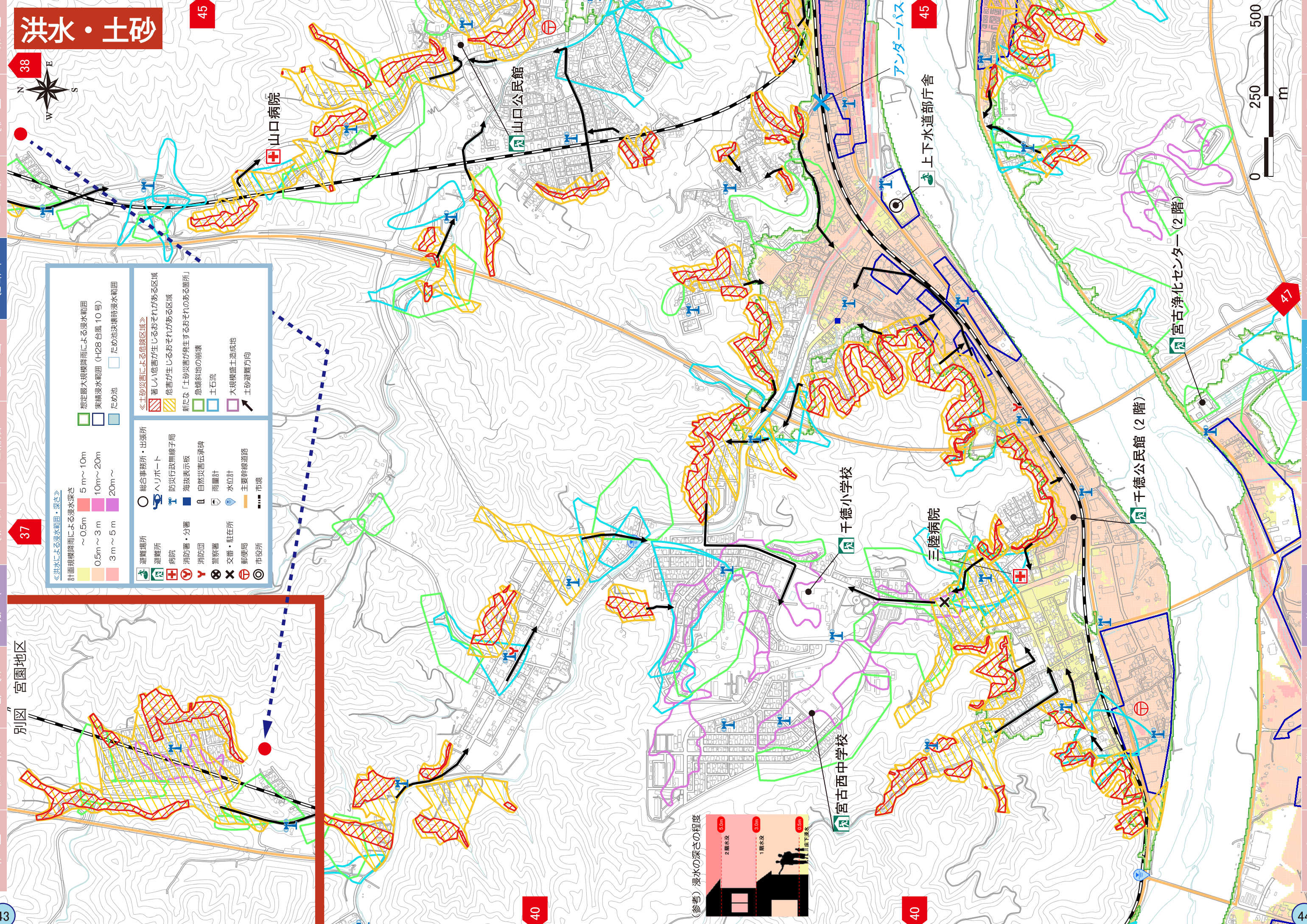
避難場所	総合事務所・出張所
避難所	ヘリポート
病院	防災行政無線子局
消防署・分署	海拔表示板
消防団	自然災害伝承碑
警察署	雨量計
交番・駐在所	水位計
郵便局	主要幹線道路
市役所	市境



(参考) 浸水の深さの程度



洪水・土砂



《洪水による浸水範囲・深さ》
計画規模降雨による浸水深さ

想定最大規模降雨による浸水範囲	5m ~ 10m
実績浸水範囲 (H28 台風 10号)	10m ~ 20m
ため池	20m ~

ため池 ため池決壊時浸水範囲

《土砂災害による危険区域》

- 著しい被害が生じるおそれがある区域
- 被害が生じるおそれがある区域
- 新たな「土砂災害が発生するおそれのある箇所」
- 急傾斜地の崩壊
- 土石流
- 大規模盛土造成地
- 土砂避難方向

○ 総合事務所・出張所
 ● ハリポート
 T 防災行政無線子局
 ■ 海抜表示板
 □ 自然災害伝承碑
 ⊕ 雨量計
 ⊖ 水位計
 ⊕ 主要幹線道路
 ⊙ 市役所

○ 避難場所
 ● 避難所
 T 病院
 ⊕ 消防署・分署
 ⊖ 消防団
 ⊕ 警察署
 ⊖ 交番・駐在所
 ⊕ 郵便局
 ⊙ 市役所

