

# 洪水・土砂

《洪水による浸水範囲・深さ》

計画規模降雨による浸水深さ

~ 0.5m	5 m ~ 10m
0.5m ~ 3 m	10m ~ 20m
3 m ~ 5 m	20m ~

想定最大規模降雨による浸水範囲  
実績浸水範囲 (H28 台風 10 号)  
ため池 ため池決壊時浸水範囲

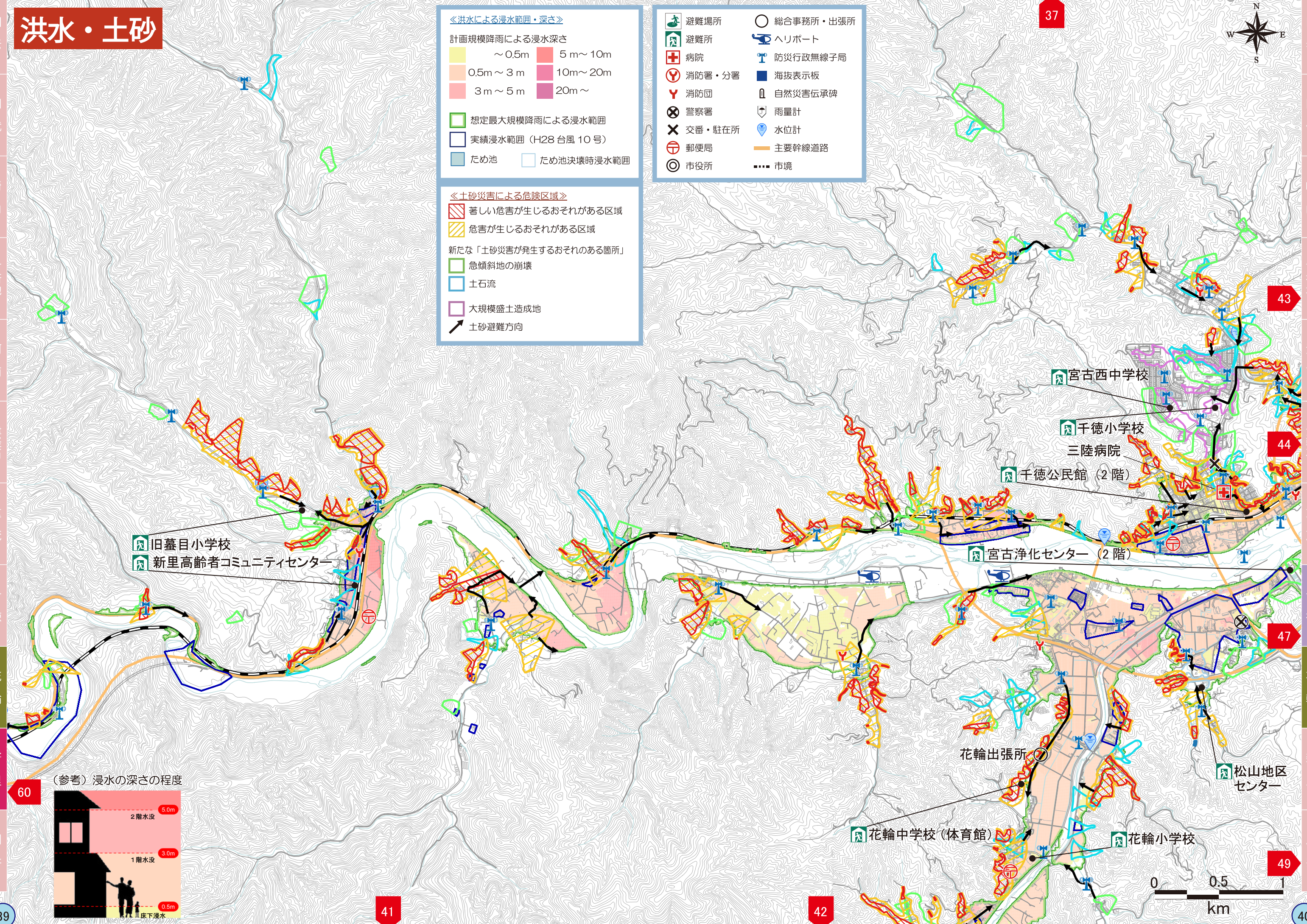
《土砂災害による危険区域》

著しい危害が生じるおそれがある区域  
危害が生じるおそれがある区域

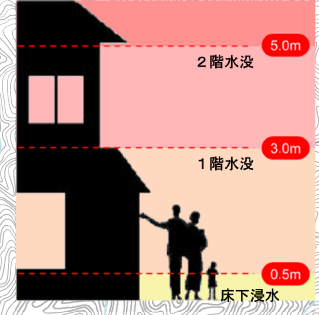
新たな「土砂災害が発生するおそれのある箇所」

- 急傾斜地の崩壊
- 土石流
- 大規模盛土造成地
- 土砂避難方向

避難場所	総合事務所・出張所
避難所	ヘリポート
病院	防災行政無線子局
消防署・分署	海拔表示板
消防団	自然災害伝承碑
警察署	雨量計
交番・駐在所	水位計
郵便局	主要幹線道路
市役所	市境



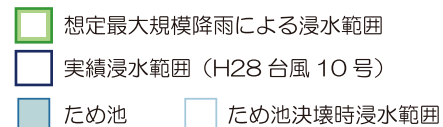
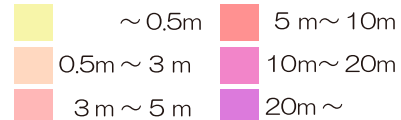
(参考) 浸水の深さの程度



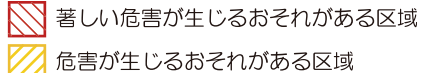
# 洪水・土砂

## 《洪水による浸水範囲・深さ》

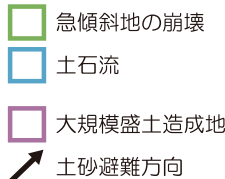
計画規模降雨による浸水深さ



## 《土砂災害による危険区域》

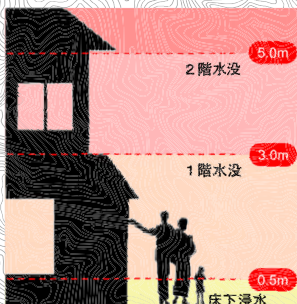


新たな「土砂災害が発生するおそれのある箇所」



- |        |           |
|--------|-----------|
| 避難場所   | 総合事務所・出張所 |
| 避難所    | ヘリポート     |
| 病院     | 防災行政無線子局  |
| 消防署・分署 | 海拔表示板     |
| 消防団    | 自然災害伝承碑   |
| 警察署    | 雨量計       |
| 交番・駐在所 | 水位計       |
| 郵便局    | 主要幹線道路    |
| 市役所    | 市境        |

(参考) 浸水の深さの程度



60

40

49

51

53



41

42



長沢農村センター

花輪小学校

田老  
田代  
崎山  
市街地  
河南  
津軽石  
重茂  
千徳  
花輪  
新里  
川井