

田老
田代
崎山
市街地
河南
津軽石
重茂
千徳
花輪
新里
川井

田老
田代
崎山
市街地
河南
津軽石
重茂
千徳
花輪
新里
川井

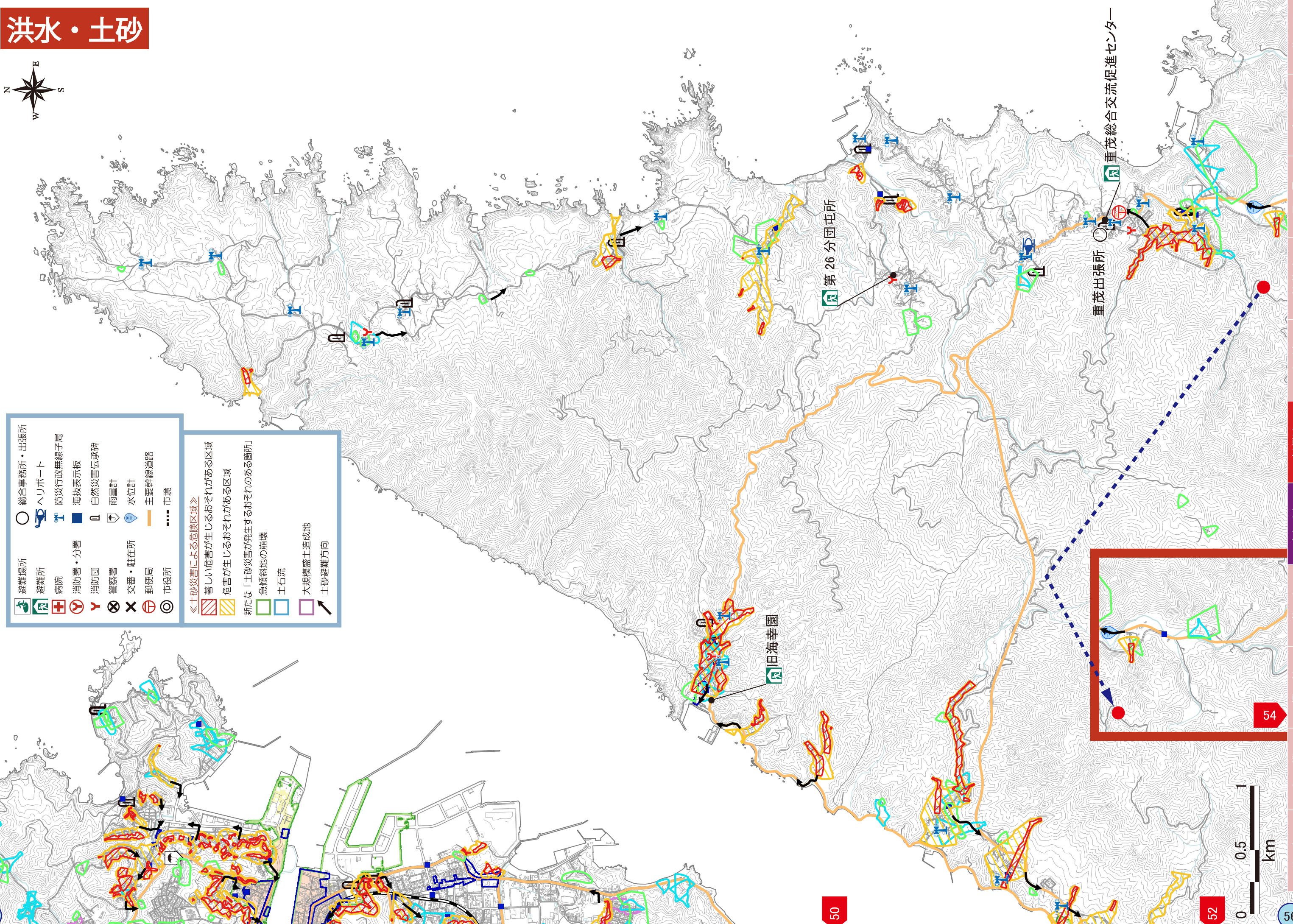
洪水・土砂



避難場所	総合事務所・出張所
避難所	ヘリポート
病院	防災行政無線子局
消防署・分署	海拔表示板
消防団	自然災害伝承碑
警察署	雨量計
交番・駐在所	水位計
郵便局	主要幹線道路
市役所	市境

《土砂災害による危険区域》

- 著しい危害が生じるおそれがある区域
- 危害が生じるおそれがある区域
- 新たな「土砂災害が発生するおそれのある箇所」
- 急傾斜地の崩壊
- 土石流
- 大規模盛土造成地
- 土砂避難方向



田老
田代
崎山
市街地
河南
津軽石
重茂
千徳
花輪
新里
川井