

# 洪水・土砂



《土砂災害による危険区域》

- 著しい危害が生じるおそれがある区域
- 危害が生じるおそれがある区域

新たな「土砂災害が発生するおそれのある箇所」

- 急傾斜地の崩壊
- 土石流
- 大規模盛土造成地
- 雪崩危険箇所
- 土砂避難方向

避難場所	総合事務所・出張所
避難所	ヘリポート
病院	防災行政無線子局
消防署・分署	海拔表示板
消防団	自然災害伝承碑
警察署	雨量計
交番・駐在所	水位計
郵便局	主要幹線道路
市役所	市境

区界団地集会所

旧門馬小学校

門馬出張所

門馬地域振興センター



63

# 洪水・土砂



《洪水による浸水範囲・深さ》

計画規模降雨による浸水深さ

~0.5m	5m~10m
0.5m~3m	10m~20m
3m~5m	20m~

想定最大規模降雨による浸水範囲

実績浸水範囲 (H28 台風 10号)

ため池    ため池決壊時浸水範囲

《土砂災害による危険区域》

著しい危害が生じるおそれがある区域

危害が生じるおそれがある区域

新たな「土砂災害が発生するおそれのある箇所」

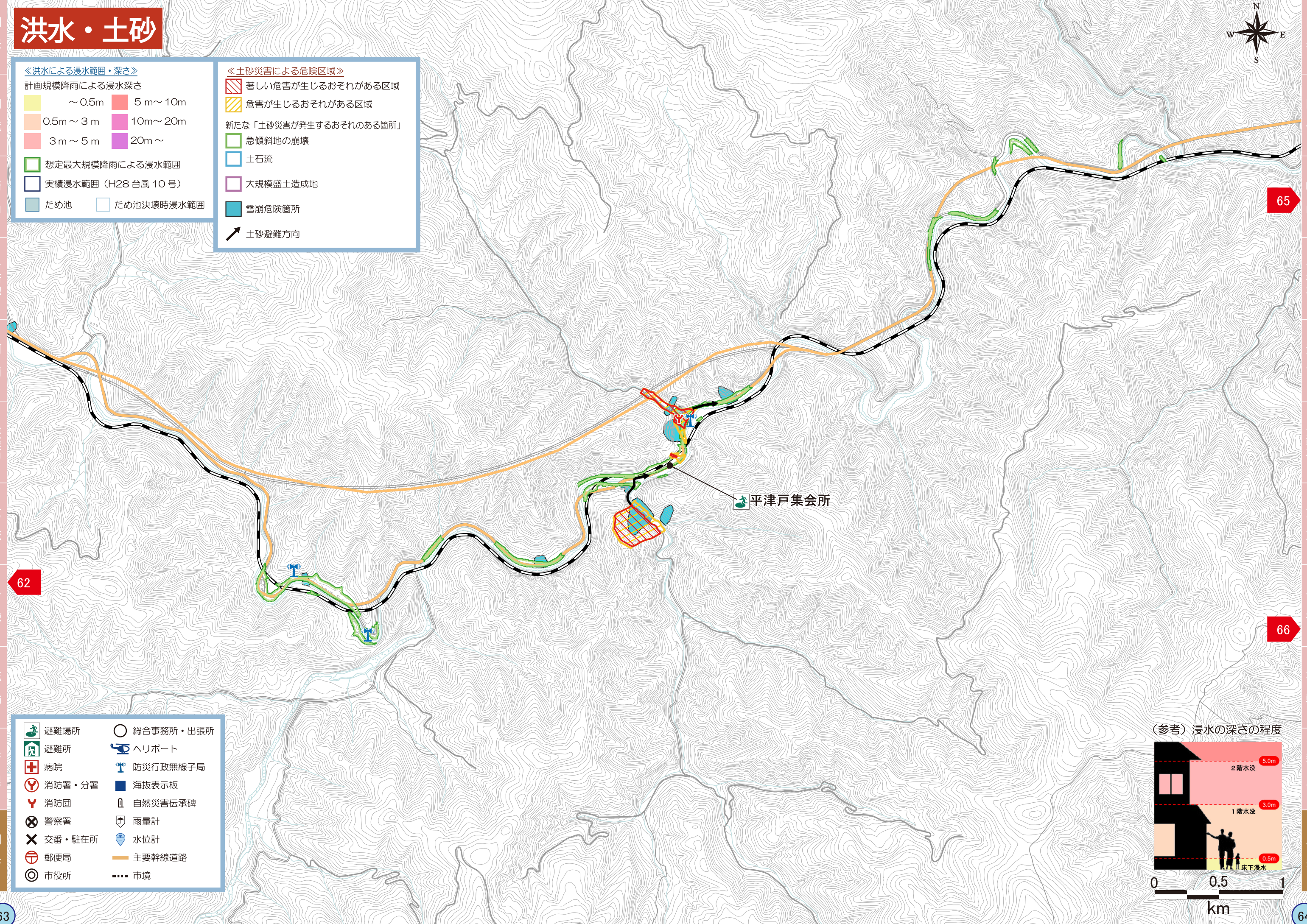
急傾斜地の崩壊

土石流

大規模盛土造成地

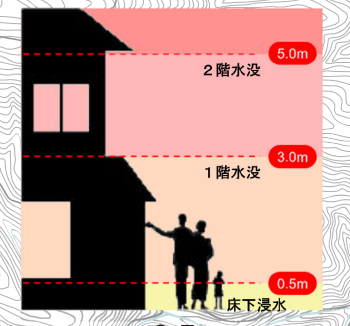
雪崩危険箇所

土砂避難方向

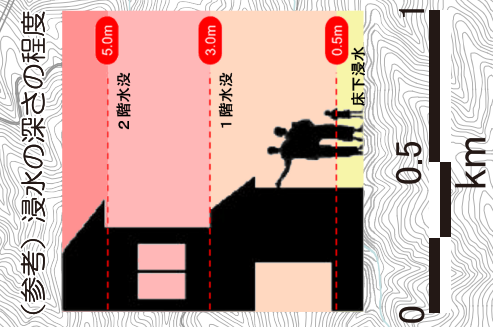
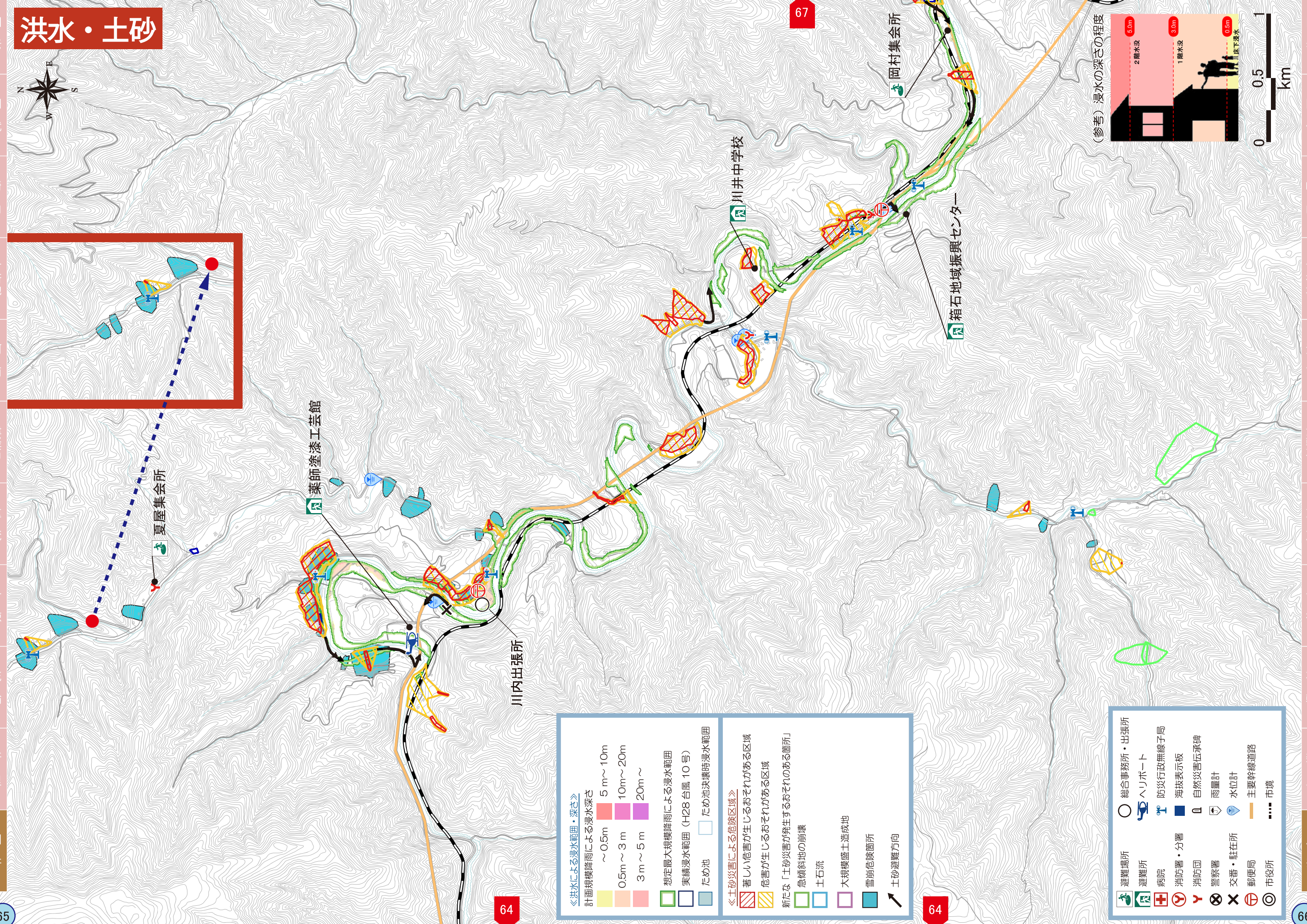
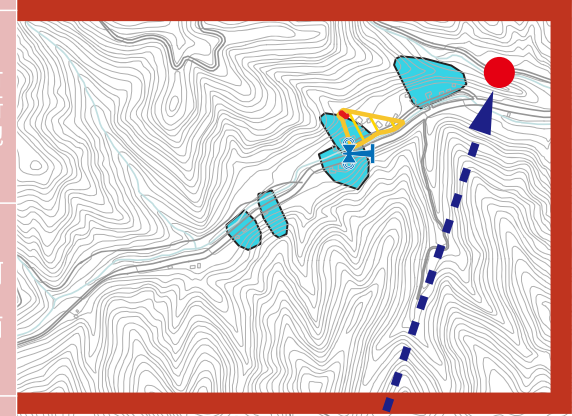


避難場所	総合事務所・出張所
避難所	ヘリポート
病院	防災行政無線子局
消防署・分署	海拔表示板
消防団	自然災害伝承碑
警察署	雨量計
交番・駐在所	水位計
郵便局	主要幹線道路
市役所	市境

(参考) 浸水の深さの程度



# 洪水・土砂



《洪水による浸水範囲・深さ》

計画規模降雨による浸水深さ

- 0.5m ~ 0.5m
- 10m ~ 20m
- 3m ~ 5m
- 20m ~

想定最大規模降雨による浸水範囲

- 実績浸水範囲 (H28 台風 10号)
- ため池
- ため池決壊時浸水範囲

《土砂災害による危険区域》

- 著しい危害が生じるおそれがある区域
- 危害が生じるおそれがある区域
- 新たな「土砂災害が発生するおそれのある箇所」
- 急傾斜地の崩壊
- 土石流
- 大規模盛土造成地
- 雪崩危険箇所
- 土砂避難方向

避難場所

- 総合事務所・出張所
- 避難所
- 病院
- 消防署・分署
- 消防団
- 警察署
- 交番・駐在所
- 郵便局
- 市役所

避難所

- ヘルポート
- 防災行政無線子局
- 海抜表示板
- 自然災害伝承碑
- 雨量計
- 水位計
- 主要幹線道路
- 市境

田老 田代 崎山 市街地 河南 津軽石 重茂 千徳 花輪 新里 川井

田老 田代 崎山 市街地 河南 津軽石 重茂 千徳 花輪 新里 川井

# 洪水・土砂

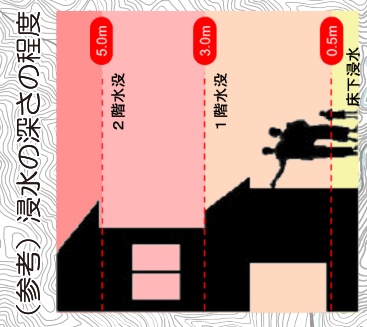
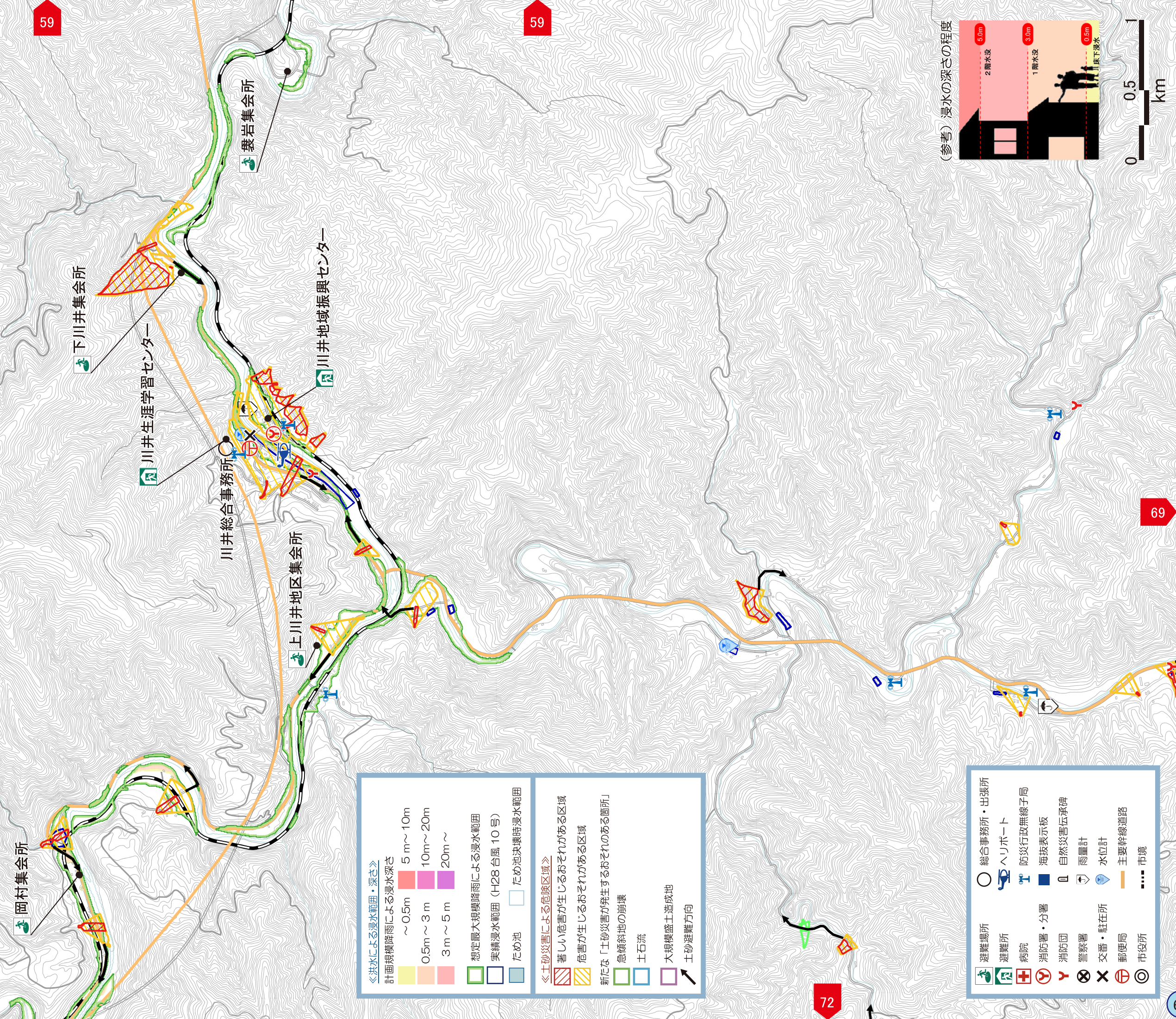


59

59

69

72



《洪水による浸水範囲・深さ》  
 計画規模降雨による浸水深さ  
 ~0.5m 5m~10m  
 0.5m~3m 10m~20m  
 3m~5m 20m~

想定最大規模降雨による浸水範囲  
 実績浸水範囲 (H28 台風 10 号)  
 ため池 ため池決壊時浸水範囲

《土砂災害による危険区域》  
 著しい危害が生じるおそれがある区域  
 危害が生じるおそれがある区域  
 新たな「土砂災害が発生するおそれのある箇所」  
 急傾斜地の崩壊  
 土石流  
 大規模盛土造成地  
 土砂避難方向

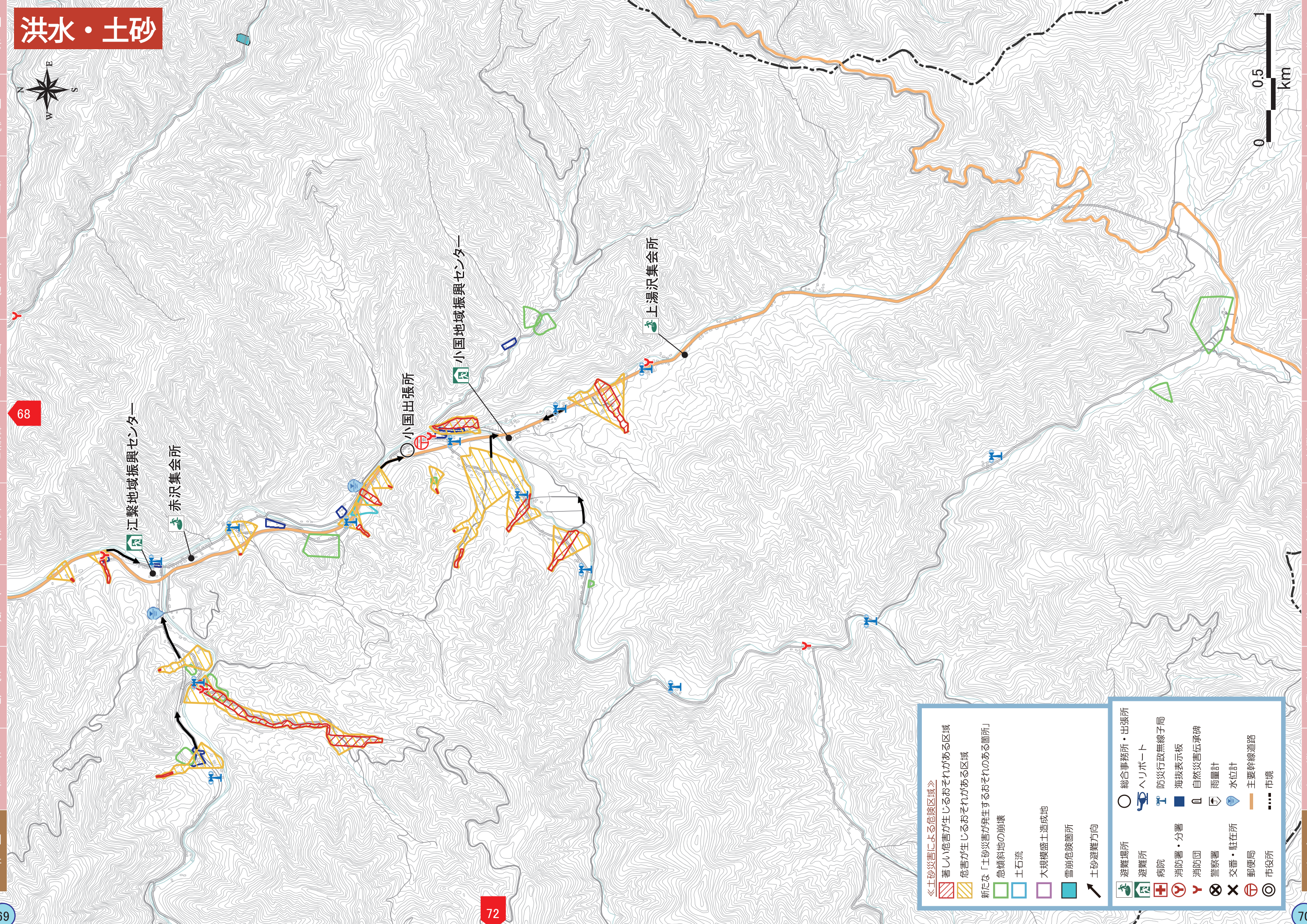
避難場所  
 避難所  
 病院  
 消防署・分署  
 消防団  
 警察署  
 交番・駐在所  
 郵便局  
 市役所

総合事務所・出張所  
 ヘリポート  
 防災行政無線子局  
 海抜表示板  
 自然災害伝承碑  
 雨量計  
 水位計  
 主要幹線道路  
 市境

田老  
田代  
崎山  
市街地  
河南  
津軽石  
重茂  
千徳  
花輪  
新里  
川井

田老  
田代  
崎山  
市街地  
河南  
津軽石  
重茂  
千徳  
花輪  
新里  
川井

# 洪水・土砂



江繋地域振興センター

赤沢集会所

小国出張所

小国地域振興センター

上湯沢集会所

《土砂災害による危険区域》

- 著しい危害が生じるおそれがある区域
- 危害が生じるおそれがある区域
- 新たな「土砂災害が発生するおそれのある箇所」
- 急傾斜地の崩壊
- 土石流
- 大規模盛土造成地
- 雪崩危険箇所
- 土砂避難方向

避難場所

- 総合事務所・出張所
- 避難所
- 病院
- 消防署・分署
- 消防団
- 警察署
- 交番・駐在所
- 郵便局
- 市役所

ヘリポート

- 防災行政無線子局
- 海拔表示板
- 自然災害伝承碑
- 雨量計
- 水位計
- 主要幹線道路
- 市境

田老  
田代  
崎山  
市街地  
河南  
津軽石  
重茂  
千徳  
花輪  
新里  
川井

田老  
田代  
崎山  
市街地  
河南  
津軽石  
重茂  
千徳  
花輪  
新里  
川井

# 洪水・土砂

《土砂災害による危険区域》

著しい危害が生じるおそれがある区域

危害が生じるおそれがある区域

新たな「土砂災害が発生するおそれのある箇所」

急傾斜地の崩壊

土石流

大規模盛土造成地

雪崩危険箇所

土砂避難方向

避難場所

避難所

病院

消防署・分署

消防団

警察署

交番・駐在所

郵便局

市役所

総合事務所・出張所

ヘリポート

防災行政無線子局

海拔表示板

自然災害伝承碑

雨量計

水位計

主要幹線道路

市境



68

江繋地域振興センター



69

72

田老  
田代  
崎山  
市街地  
河南  
津軽石  
重茂  
千徳  
花輪  
新里  
川井

田老  
田代  
崎山  
市街地  
河南  
津軽石  
重茂  
千徳  
花輪  
新里  
川井

71