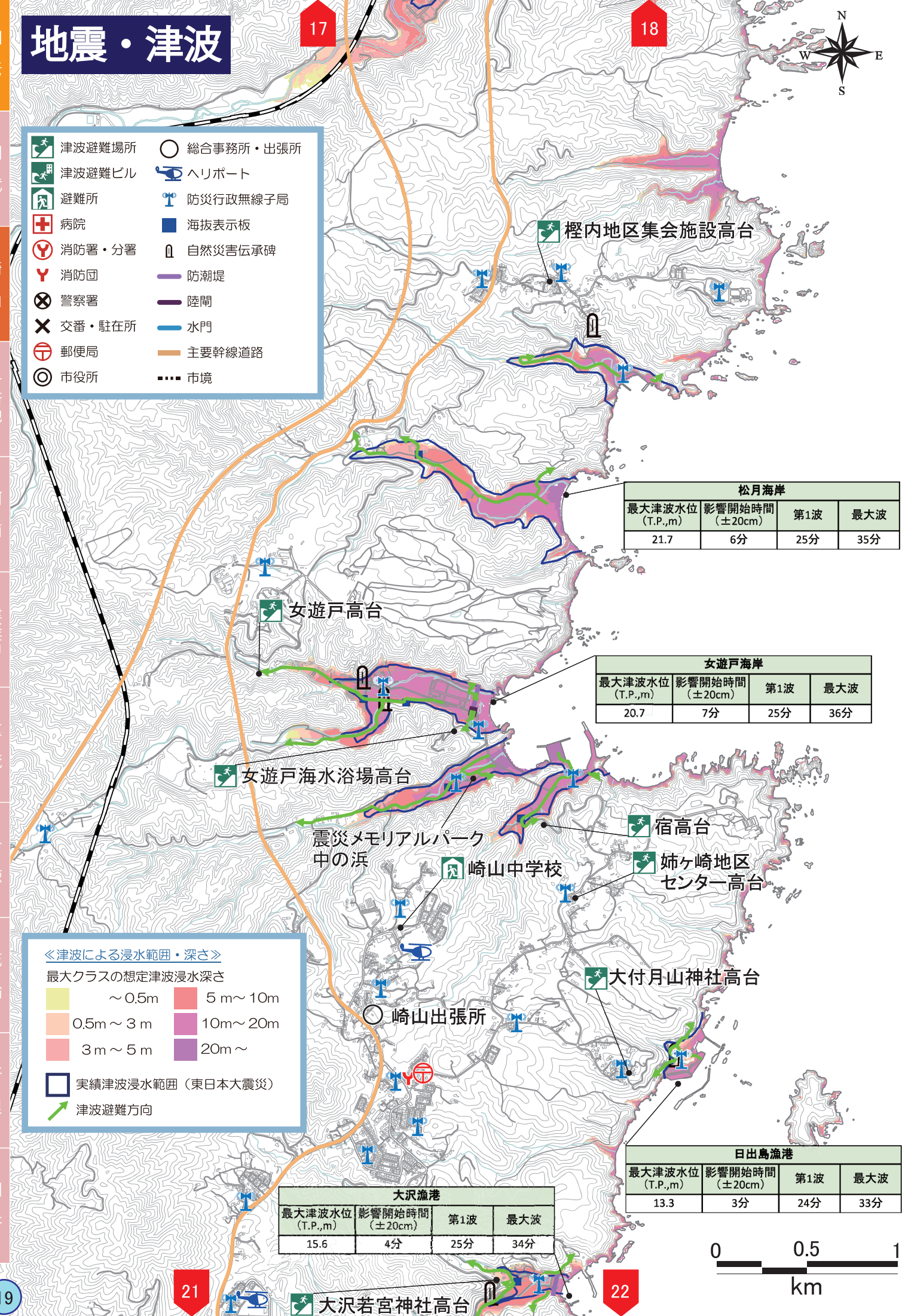


地震・津波

- 津波避難場所
- 津波避難ビル
- 避難所
- 病院
- 消防署・分署
- 消防団
- 警察署
- 交番・駐在所
- 郵便局
- 市役所
- 総合事務所・出張所
- ヘリポート
- 防災行政無線子局
- 海拔表示板
- 自然災害伝承碑
- 防潮堤
- 陸閘
- 水門
- 主要幹線道路
- 市境



松月海岸			
最大津波水位 (T.P.,m)	影響開始時間 (±20cm)	第1波	最大波
21.7	6分	25分	35分

女遊戸海岸			
最大津波水位 (T.P.,m)	影響開始時間 (±20cm)	第1波	最大波
20.7	7分	25分	36分

日出島漁港			
最大津波水位 (T.P.,m)	影響開始時間 (±20cm)	第1波	最大波
13.3	3分	24分	33分

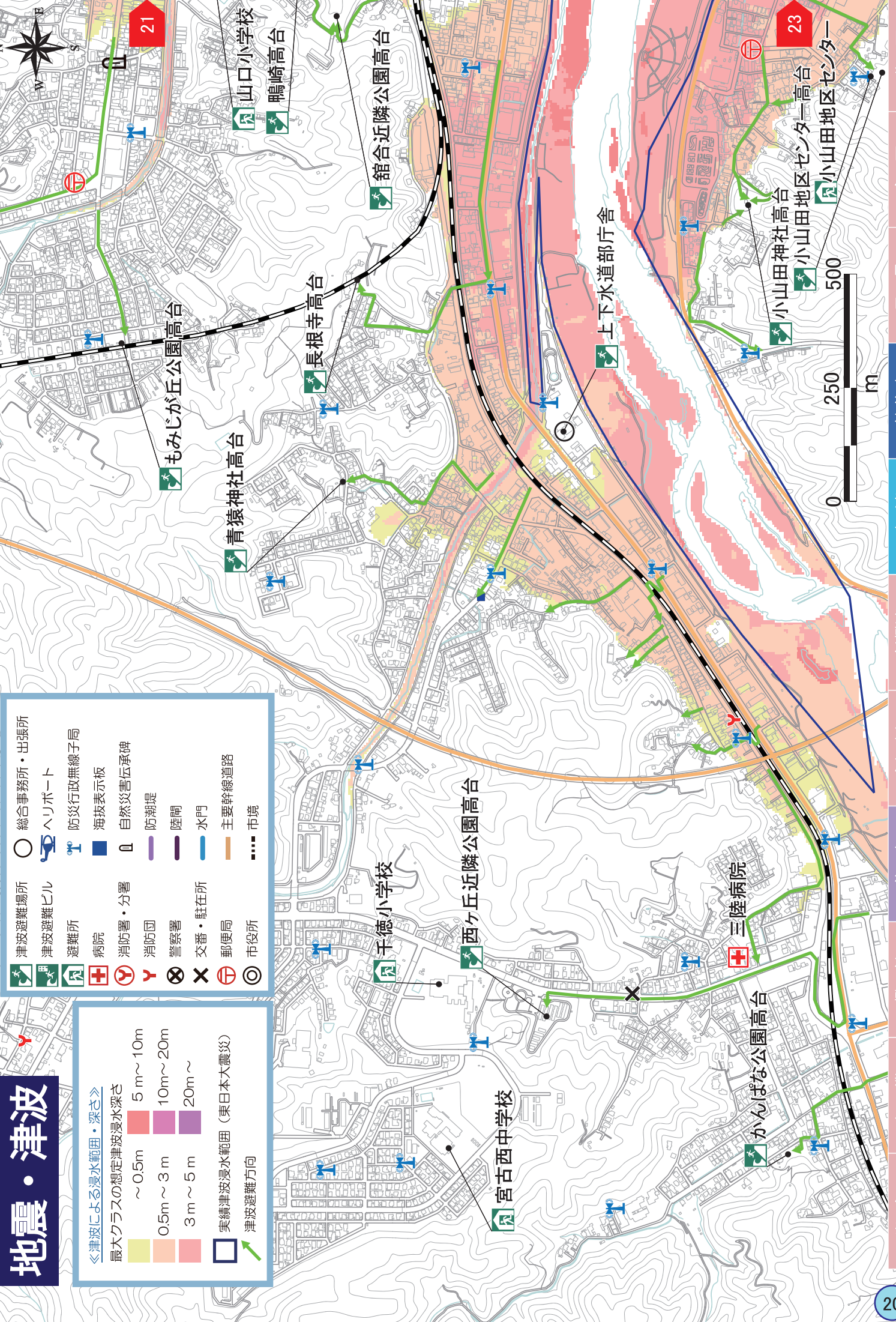
大沢漁港			
最大津波水位 (T.P.,m)	影響開始時間 (±20cm)	第1波	最大波
15.6	4分	25分	34分

《津波による浸水範囲・深さ》

最大クラスの想定津波浸水深さ

~0.5m	5m~10m
0.5m~3m	10m~20m
3m~5m	20m~

実績津波浸水範囲 (東日本大震災)
→ 津波避難方向



《津波による浸水範囲・深さ》

最大クラスの想定津波浸水深さ

~0.5m	5m~10m
0.5m~3m	10m~20m
3m~5m	20m~

実績津波浸水範囲 (東日本大震災)
→ 津波避難方向

- 津波避難場所
- 津波避難ビル
- 避難所
- 病院
- 消防署・分署
- 消防団
- 警察署
- 交番・駐在所
- 郵便局
- 市役所
- 総合事務所・出張所
- ヘリポート
- 防災行政無線子局
- 海拔表示板
- 自然災害伝承碑
- 防潮堤
- 陸閘
- 水門
- 主要幹線道路
- 市境