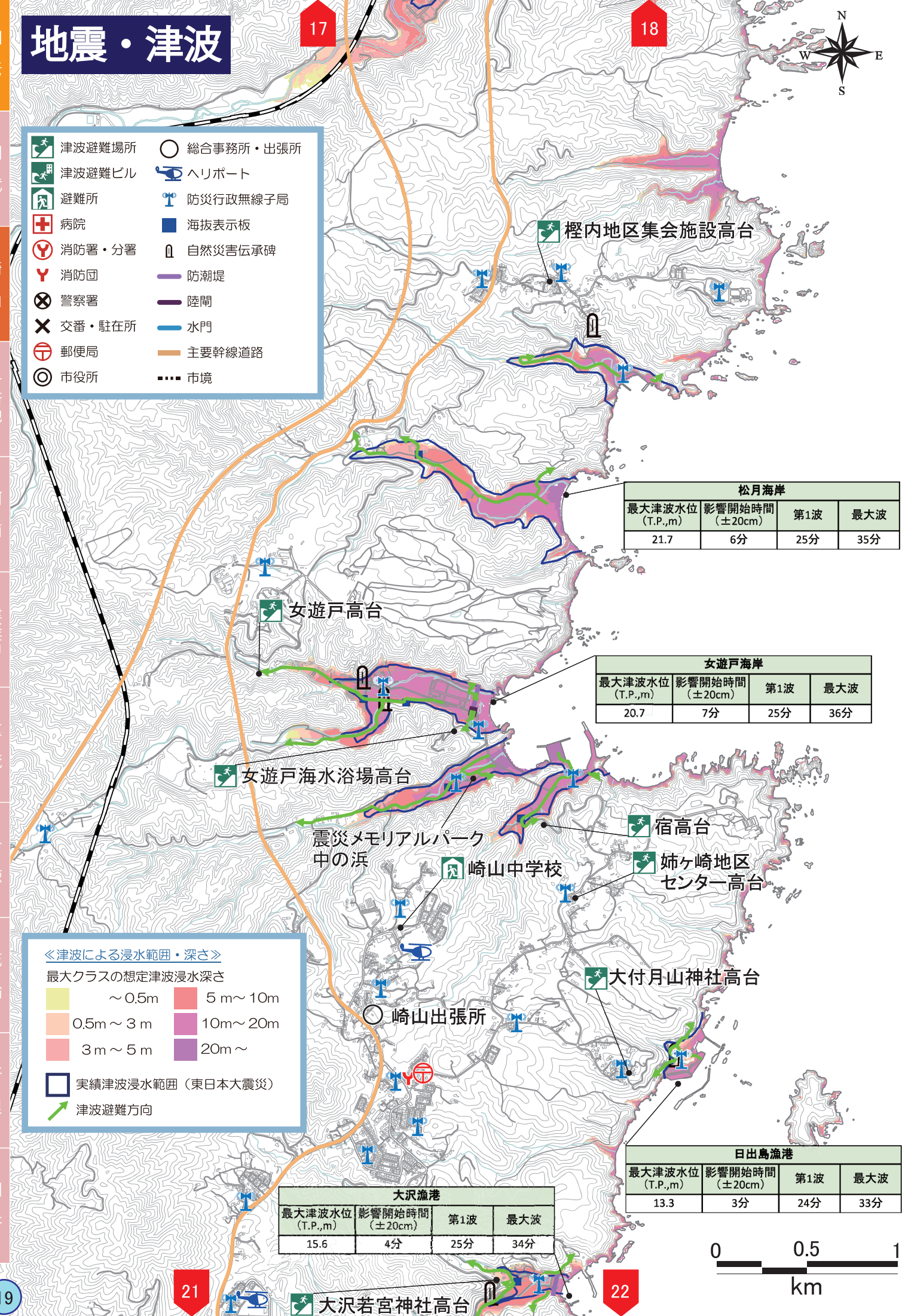


# 地震・津波

- 津波避難場所
- 津波避難ビル
- 避難所
- 病院
- 消防署・分署
- 消防団
- 警察署
- 交番・駐在所
- 郵便局
- 市役所
- 総合事務所・出張所
- ヘリポート
- 防災行政無線子局
- 海拔表示板
- 自然災害伝承碑
- 防潮堤
- 陸閘
- 水門
- 主要幹線道路
- 市境



松月海岸			
最大津波水位 (T.P.,m)	影響開始時間 (±20cm)	第1波	最大波
21.7	6分	25分	35分

女遊戸海岸			
最大津波水位 (T.P.,m)	影響開始時間 (±20cm)	第1波	最大波
20.7	7分	25分	36分

日出島漁港			
最大津波水位 (T.P.,m)	影響開始時間 (±20cm)	第1波	最大波
13.3	3分	24分	33分

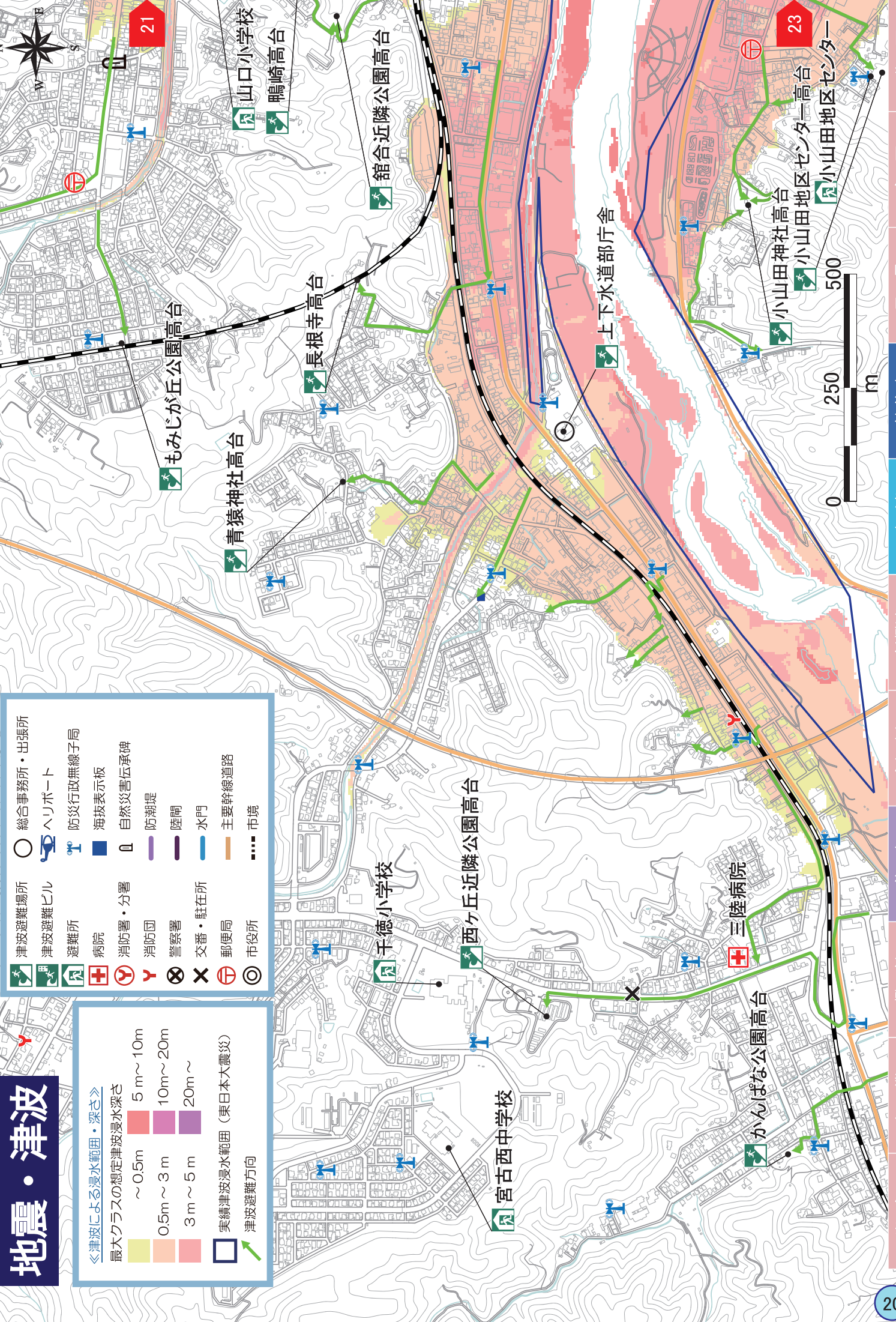
大沢漁港			
最大津波水位 (T.P.,m)	影響開始時間 (±20cm)	第1波	最大波
15.6	4分	25分	34分

《津波による浸水範囲・深さ》

最大クラスの想定津波浸水深さ

~0.5m	5m~10m
0.5m~3m	10m~20m
3m~5m	20m~

実績津波浸水範囲 (東日本大震災)  
→ 津波避難方向



《津波による浸水範囲・深さ》

最大クラスの想定津波浸水深さ

~0.5m	5m~10m
0.5m~3m	10m~20m
3m~5m	20m~

実績津波浸水範囲 (東日本大震災)  
→ 津波避難方向

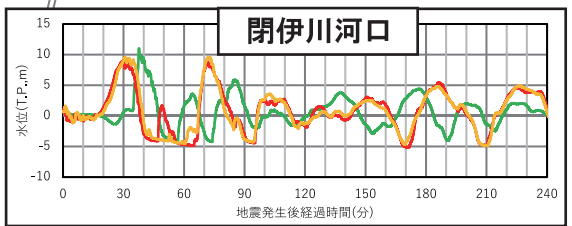
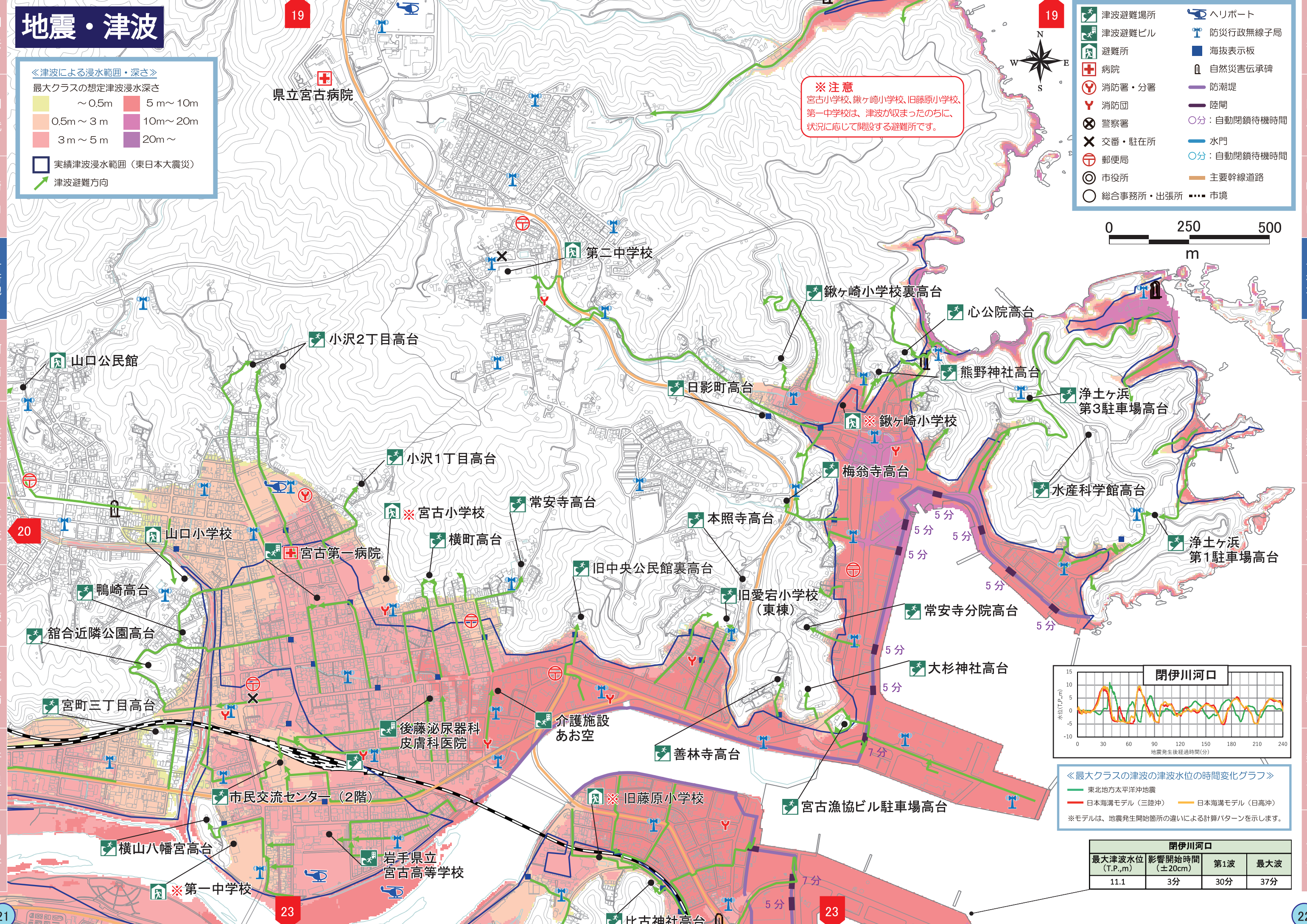
- 津波避難場所
- 津波避難ビル
- 避難所
- 病院
- 消防署・分署
- 消防団
- 警察署
- 交番・駐在所
- 郵便局
- 市役所
- 総合事務所・出張所
- ヘリポート
- 防災行政無線子局
- 海拔表示板
- 自然災害伝承碑
- 防潮堤
- 陸閘
- 水門
- 主要幹線道路
- 市境

# 地震・津波

- 《津波による浸水範囲・深さ》  
最大クラスの想定津波浸水深さ
- ～0.5m
  - 0.5m～3m
  - 3m～5m
  - 5m～10m
  - 10m～20m
  - 20m～
- 実績津波浸水範囲（東日本大震災）  
津波避難方向

※注意  
宮古小学校、鍬ヶ崎小学校、旧藤原小学校、第一中学校は、津波が収まったのちに、状況に応じて開設する避難所です。

- 津波避難場所
- 津波避難ビル
- 避難所
- 病院
- 消防署・分署
- 消防団
- 警察署
- 交番・駐在所
- 郵便局
- 市役所
- 総合事務所・出張所
- ヘリポート
- 防災行政無線子局
- 海拔表示板
- 自然災害伝承碑
- 防潮堤
- 陸間
- 水門
- 主要幹線道路
- 自動閉鎖待機時間



《最大クラスの津波の津波水位の時間変化グラフ》  
— 東北地方太平洋沖地震 — 日本海溝モデル（三陸沖） — 日本海溝モデル（日高沖）  
※モデルは、地震発生開始箇所の違いによる計算パターンを示します。

閉伊川河口			
最大津波水位 (T.P.,m)	影響開始時間 (±20cm)	第1波	最大波
11.1	3分	30分	37分