

# 地震・津波

- 津波避難場所
- 津波避難ビル
- 避難所
- 病院
- 消防署・分署
- 消防団
- 警察署
- 交番・駐在所
- 郵便局
- 市役所
- 総合事務所・出張所
- ヘリポート
- 防災行政無線子局
- 海拔表示板
- 自然災害伝承碑
- 防潮堤
- 陸閘
- 水門
- 主要幹線道路
- 市境

《津波による浸水範囲・深さ》

最大クラスの想定津波浸水深さ

~0.5m	5m~10m
0.5m~3m	10m~20m
3m~5m	20m~

実績津波浸水範囲 (東日本大震災)  
→ 津波避難方向

大沢漁港

最大津波水位 (T.P.,m)	影響開始時間 (±20cm)	第1波	最大波
15.6	4分	25分	34分

日出島漁港

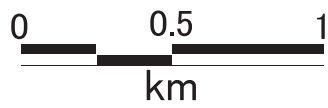
最大津波水位 (T.P.,m)	影響開始時間 (±20cm)	第1波	最大波
13.3	3分	24分	33分

女遊戸海岸

最大津波水位 (T.P.,m)	影響開始時間 (±20cm)	第1波	最大波
20.7	7分	25分	36分

松月海岸

最大津波水位 (T.P.,m)	影響開始時間 (±20cm)	第1波	最大波
21.7	6分	25分	35分



# 地震・津波

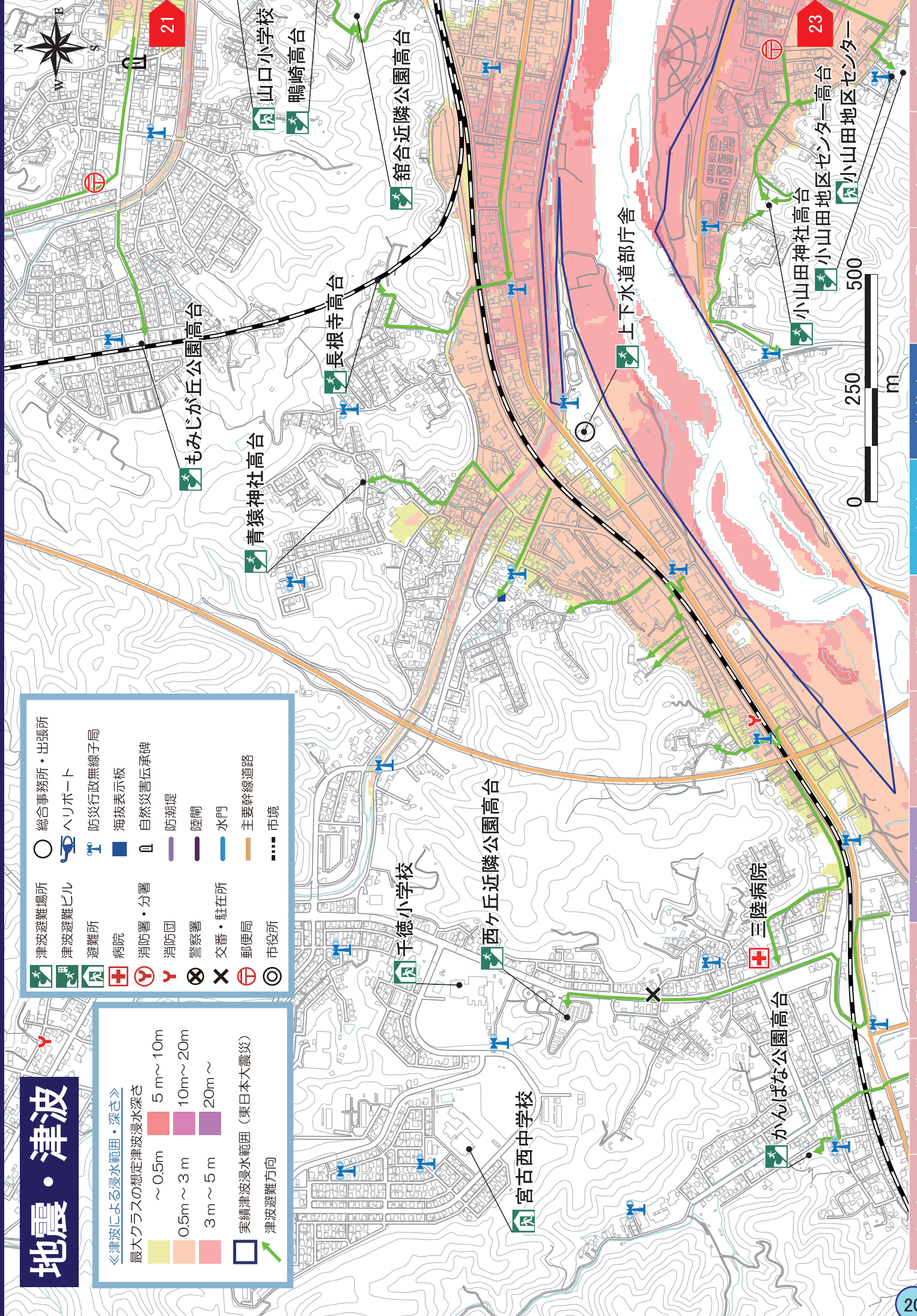
- 津波避難場所
- 津波避難ビル
- 避難所
- 病院
- 消防署・分署
- 消防団
- 警察署
- 交番・駐在所
- 郵便局
- 市役所
- 総合事務所・出張所
- ヘリポート
- 防災行政無線子局
- 海拔表示板
- 自然災害伝承碑
- 防潮堤
- 陸閘
- 水門
- 主要幹線道路
- 市境

《津波による浸水範囲・深さ》

最大クラスの想定津波浸水深さ

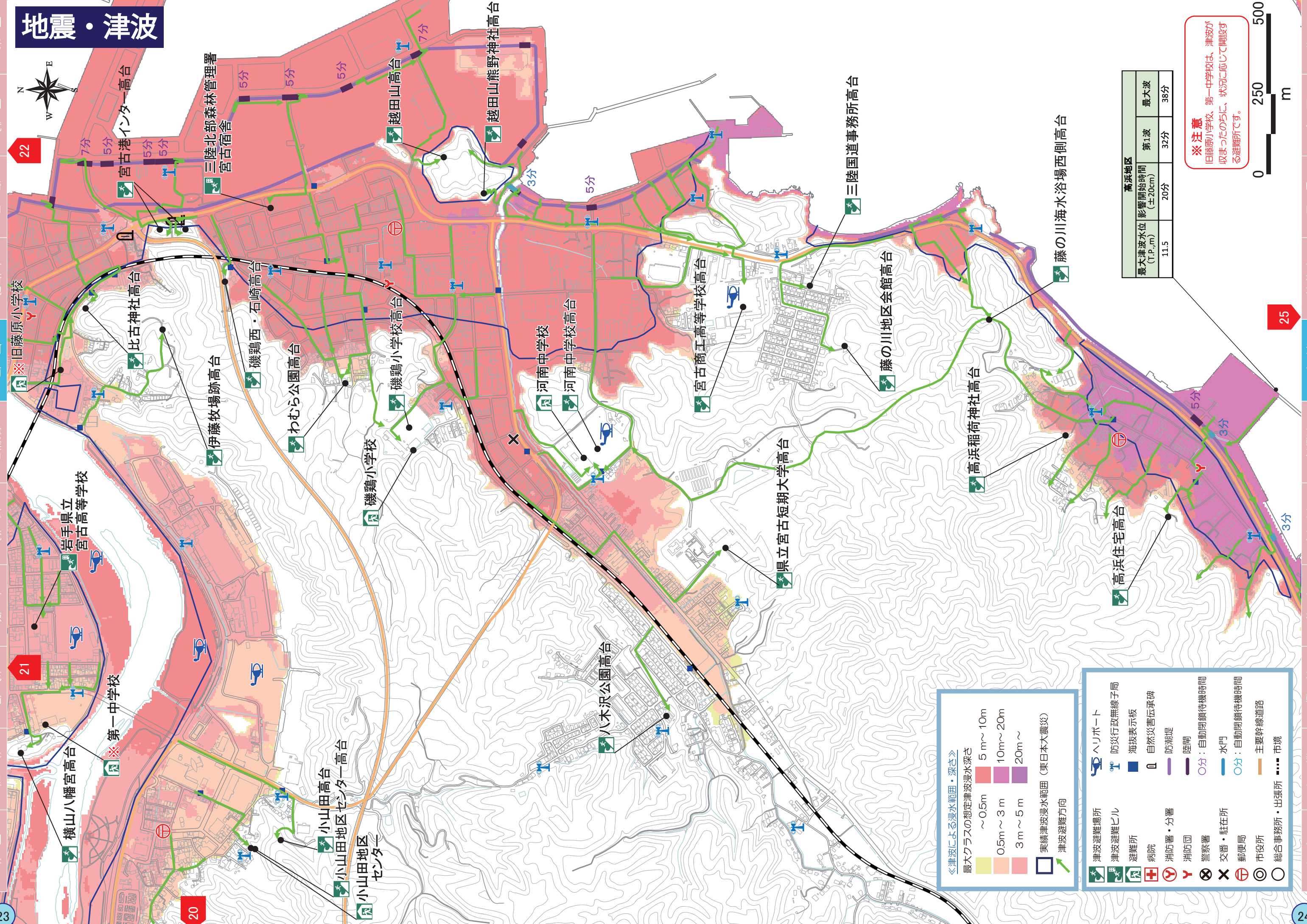
~0.5m	5m~10m
0.5m~3m	10m~20m
3m~5m	20m~

実績津波浸水範囲 (東日本大震災)  
→ 津波避難方向





# 地震・津波



23

20

21

22

24

25

《津波による浸水範囲・深さ》  
 最大クラスの想定津波浸水深さ  
 ~0.5m  
 0.5m~3m  
 3m~5m  
 5m~10m  
 10m~20m  
 20m~

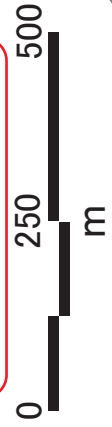
実観津波浸水範囲 (東日本大震災)  
 津波避難方向

津波避難場所  
 津波避難ビル  
 避難所  
 病院  
 消防署・分署  
 消防団  
 警察署  
 交番・駐在所  
 郵便局  
 市役所  
 総合事務所・出張所

ハリポート  
 防災行政無線子局  
 海拔表示板  
 自然災害伝承碑  
 防潮堤  
 陸筒  
 自動閉鎖待機時間  
 水門  
 自動閉鎖待機時間  
 主要幹線道路  
 市境

高浜地区		
最大津波水位 (T.P.,m)	影響開始時間 (±20cm)	最大波
11.5	20分	38分

※注意  
 旧藤原小学校、第一中学校は、津波が収まったのちに、状況に応じて開設する避難所です。

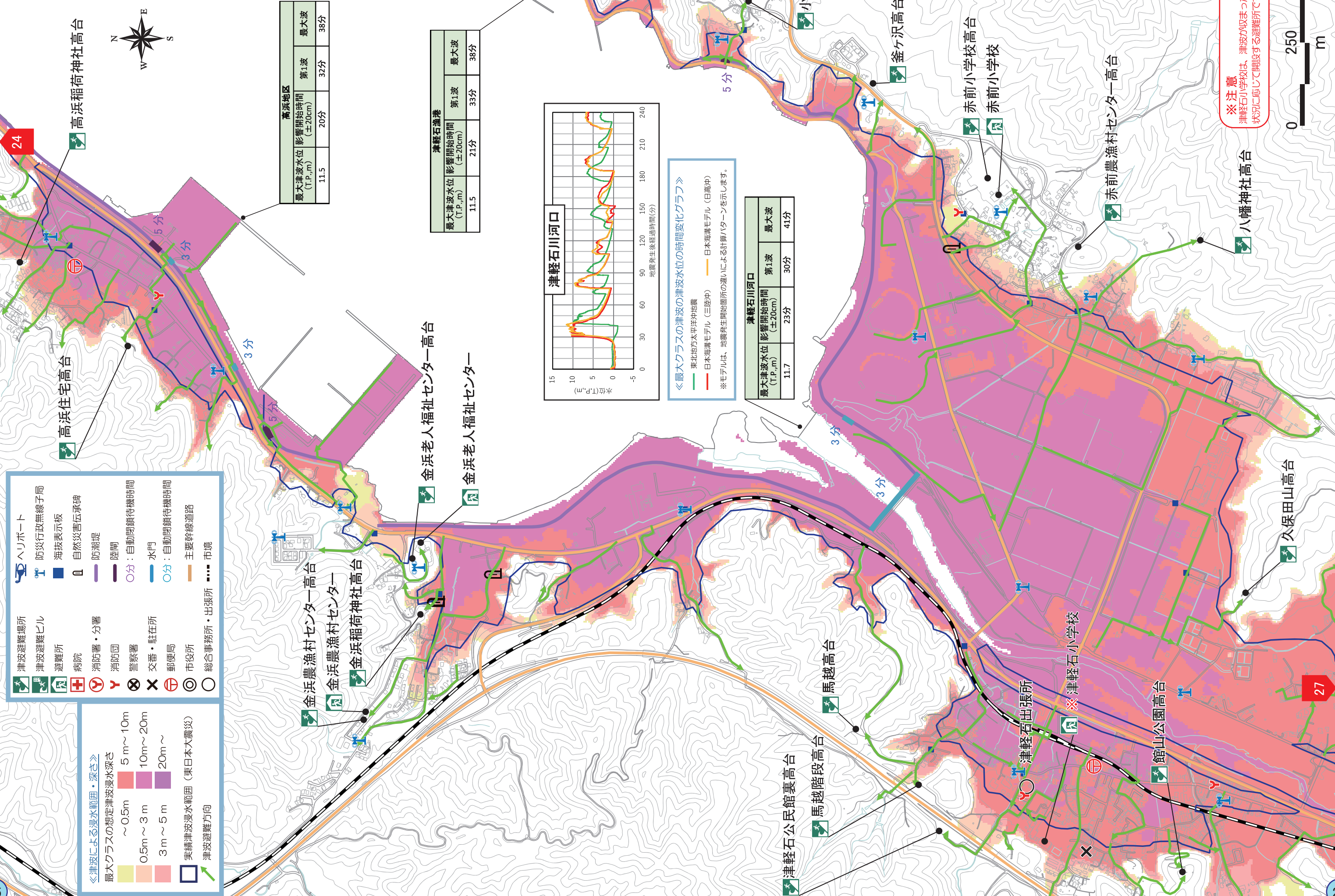


田老 田代 崎山 市街地 河南 津軽石 重茂 千徳 花輪 新里 川井

田老 田代 崎山 市街地 河南 津軽石 重茂 千徳 花輪 新里 川井



# 地震・津波



**津波避難場所**

- 津波避難場所 (避難所)
- 津波避難ビル
- 避難所
- 病院
- 消防署・分署
- 消防団
- 警察署
- 交番・駐在所
- 郵便局
- 市役所
- 総合事務所・出張所
- 市境

**ヘリポート**

- 防災行政無線子局
- 海抜表示板
- 自然災害伝承碑
- 防潮堤
- 陸閘
- 水門
- 自動閉鎖待機時間
- 主要幹線道路

**津波避難方向**

《津波による浸水範囲・深さ》

最大クラスの想定津波浸水深さ

- ～0.5m
- 0.5m～3m
- 3m～5m
- 5m～10m
- 10m～20m
- 20m～

実績津波浸水範囲 (東日本大震災)

**高浜地区**

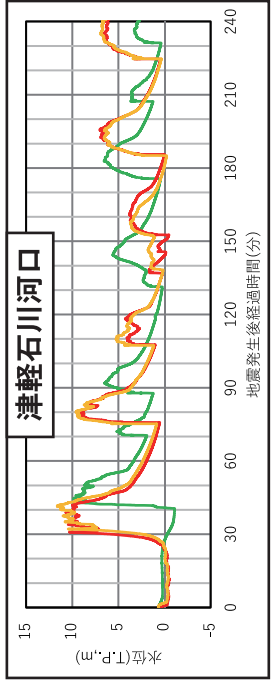
最大津波水位 (T.P.,m)	11.5	最大波	38分
影響開始時間 (±20cm)	20分	第1波	32分

**津軽石漁港**

最大津波水位 (T.P.,m)	11.5	最大波	38分
影響開始時間 (±20cm)	21分	第1波	33分

**津軽石川河口**

最大津波水位 (T.P.,m)	11.7	最大波	41分
影響開始時間 (±20cm)	23分	第1波	30分



《最大クラスの津波の津波水位の時間変化グラフ》

- 東北地方太平洋沖地震
- 日本海溝モデル (三陸沖)
- 日本海溝モデル (日高沖)

※モデルは、地震発生開始箇所の違いによる計算パターンを示します。

※注意  
津軽石小学校は、津波が収まったのちに、状況に応じて開設する避難所です。

