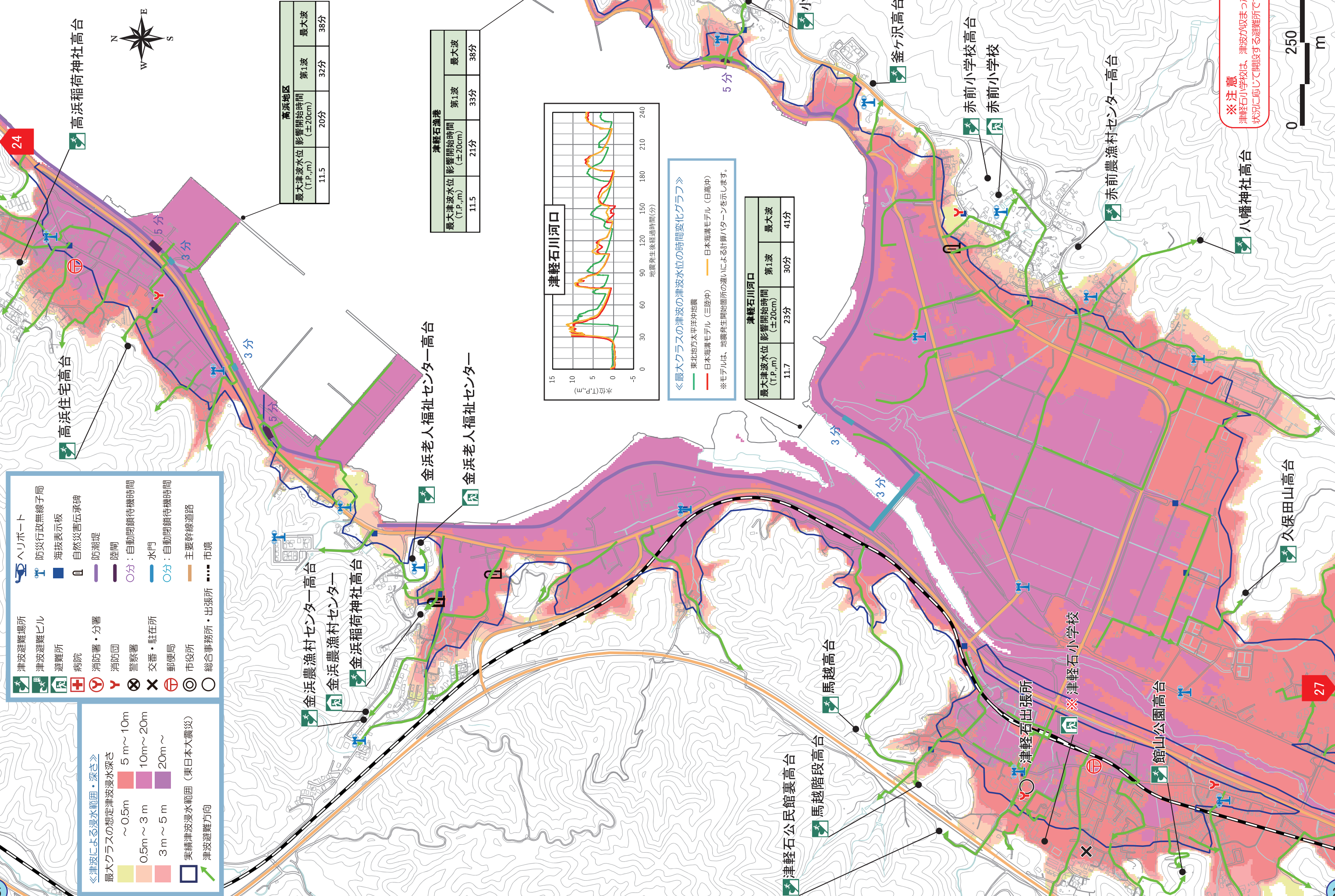


地震・津波



- 津波避難場所: 津波避難ビル, 避難所, 病院, 消防署・分署, 消防団, 警察署, 交番・駐在所, 郵便局, 市役所, 総合事務所・出張所
- ヘリポート, 防災行政無線子局, 海抜表示板, 自然災害伝承碑, 防潮堤, 陸閘, 水門, 自動閉鎖待機時間, 主要幹線道路, 市境

《津波による浸水範囲・深さ》

最大クラスの想定津波浸水深さ

- ~0.5m
- 0.5m~3m
- 3m~5m
- 5m~10m
- 10m~20m
- 20m~

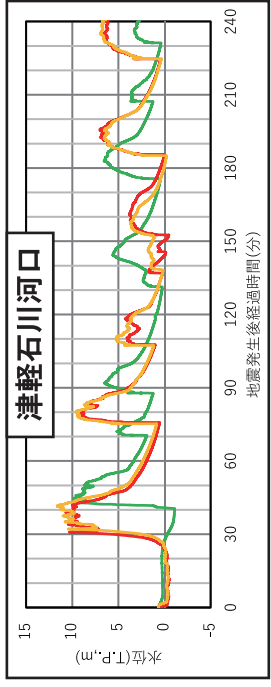
実績津波浸水範囲 (東日本大震災)

津波避難方向

高浜地区		
最大津波水位 (T.P.,m)	11.5	
影響開始時間 (±20cm)	20分	
第1波	32分	
最大波	38分	

津軽石漁港		
最大津波水位 (T.P.,m)	11.5	
影響開始時間 (±20cm)	21分	
第1波	33分	
最大波	38分	

津軽石川河口		
最大津波水位 (T.P.,m)	11.7	
影響開始時間 (±20cm)	23分	
第1波	30分	
最大波	41分	



《最大クラスの津波の津波水位の時間変化グラフ》

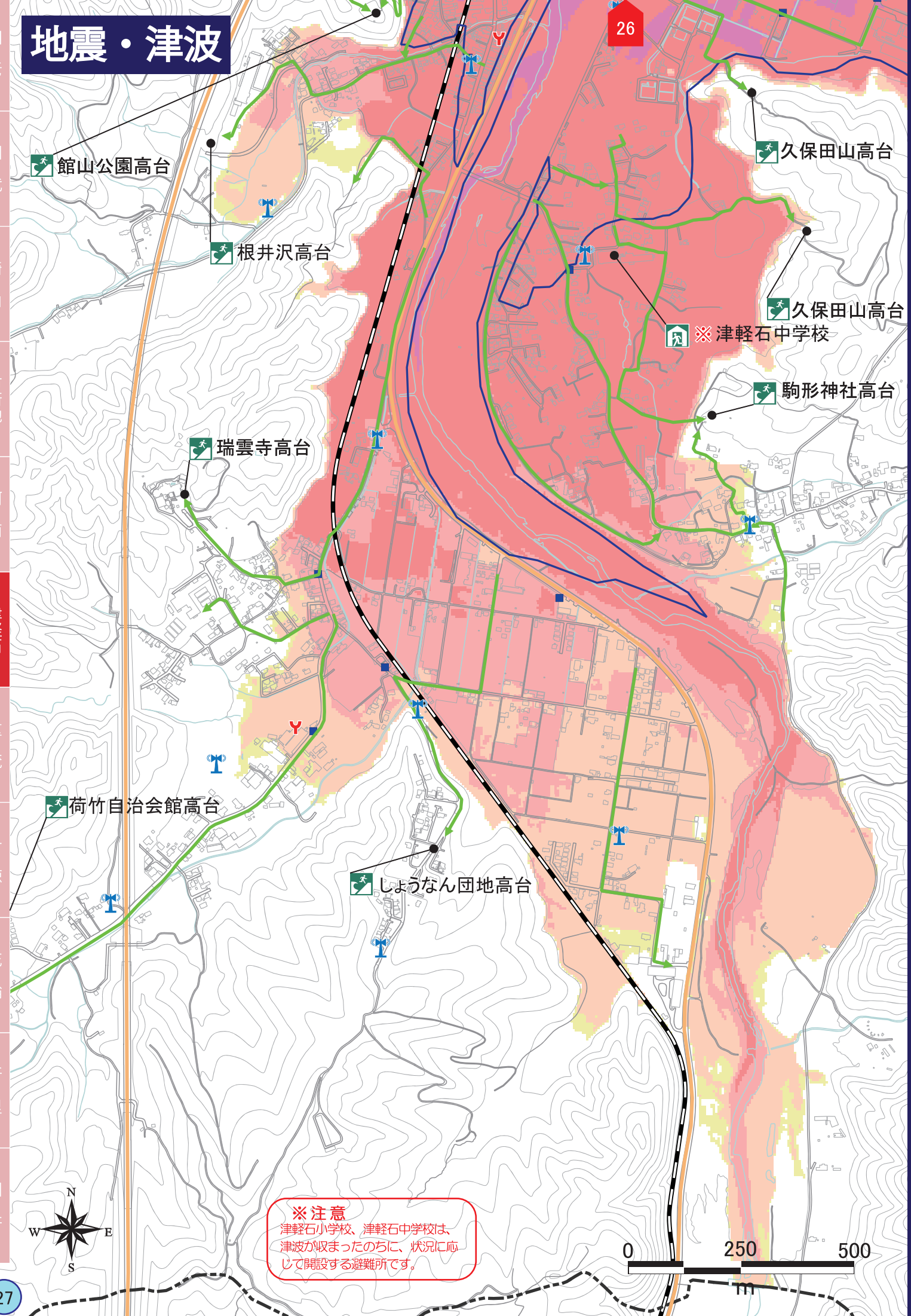
— 東北地方太平洋沖地震
— 日本海溝モデル (三陸沖)
— 日本海溝モデル (日高沖)

※モデルは、地震発生開始箇所の違いによる計算パターンを示します。

※注意
津軽石小学校は、津波が収まったのちに、状況に応じて開設する避難所です。



地震・津波



※注意
津軽石小学校、津軽石中学校は、津波が収まったのちに、状況に応じて開設する避難所です。

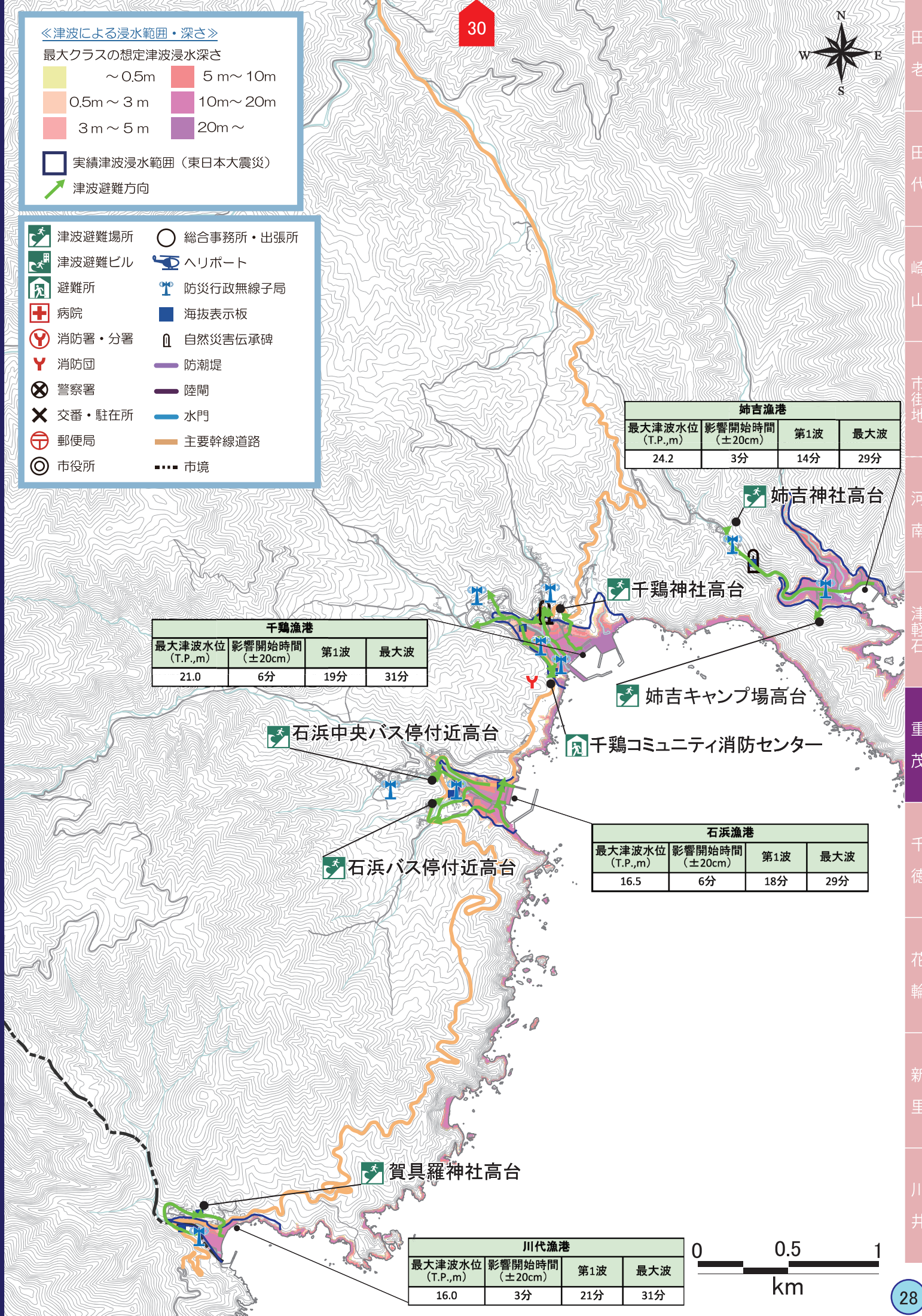


《津波による浸水範囲・深さ》
最大クラスの想定津波浸水深さ

~0.5m	5m~10m
0.5m~3m	10m~20m
3m~5m	20m~

実績津波浸水範囲（東日本大震災）
→ 津波避難方向

津波避難場所	総合事務所・出張所
津波避難ビル	ヘリポート
避難所	防災行政無線子局
病院	海拔表示板
消防署・分署	自然災害伝承碑
消防団	防潮堤
警察署	陸間
交番・駐在所	水門
郵便局	主要幹線道路
市役所	市境



姉吉漁港

最大津波水位 (T.P.,m)	影響開始時間 (±20cm)	第1波	最大波
24.2	3分	14分	29分

千鷲漁港

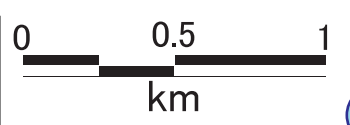
最大津波水位 (T.P.,m)	影響開始時間 (±20cm)	第1波	最大波
21.0	6分	19分	31分

石浜漁港

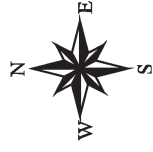
最大津波水位 (T.P.,m)	影響開始時間 (±20cm)	第1波	最大波
16.5	6分	18分	29分

川代漁港

最大津波水位 (T.P.,m)	影響開始時間 (±20cm)	第1波	最大波
16.0	3分	21分	31分



地震・津波



津波避難場所

- 総合事務所・出張所
- ヘルポート
- 防災行政無線子局
- 海抜表示板
- 自然災害伝承碑
- 防刺堤
- 陸間
- 水門
- 主要幹線道路
- 市境

津波避難ビル

- 津波避難ビル
- 避難所
- 病院
- 消防署・分署
- 消防団
- 警察署
- 交番・駐在所
- 郵便局
- 市役所

津波による浸水範囲・深さ

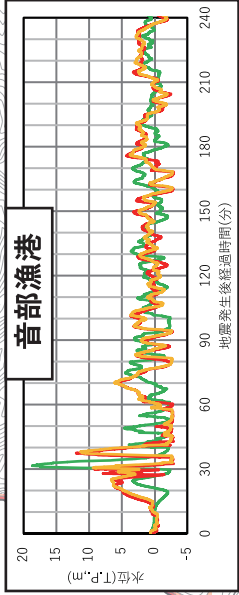
最大クラスの想定津波浸水深さ

- ~0.5m
- 0.5m~3m
- 3m~5m
- 5m~10m
- 10m~20m
- 20m~

実績津波浸水範囲 (東日本大震災)

津波避難方向

浦の浜漁港		
最大津波水位 (T.P.,m)	12.7	
影響開始時間 (±20cm)	11分	
第1波	24分	
最大波	37分	



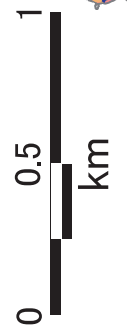
《最大クラスの津波の津波水位の時間変化グラフ》

東北地方太平洋沖地震
 日本海溝モデル (三陸沖) 日本海溝モデル (日高沖)

※モデルは、地震発生開始箇所の違いによる計算パターンを示します。

白浜漁港		
最大津波水位 (T.P.,m)	9.6	
影響開始時間 (±20cm)	18分	
第1波	30分	
最大波	40分	

音部漁港		
最大津波水位 (T.P.,m)	18.7	
影響開始時間 (±20cm)	8分	
第1波	18分	
最大波	31分	



仲組漁港		
最大津波水位 (T.P.,m)	24.1	
影響開始時間 (±20cm)	3分	
第1波	22分	
最大波	31分	

編磯海岸		
最大津波水位 (T.P.,m)	21.3	
影響開始時間 (±20cm)	4分	
第1波	18分	
最大波	31分	

重茂漁港		
最大津波水位 (T.P.,m)	22.5	
影響開始時間 (±20cm)	8分	
第1波	18分	
最大波	32分	

