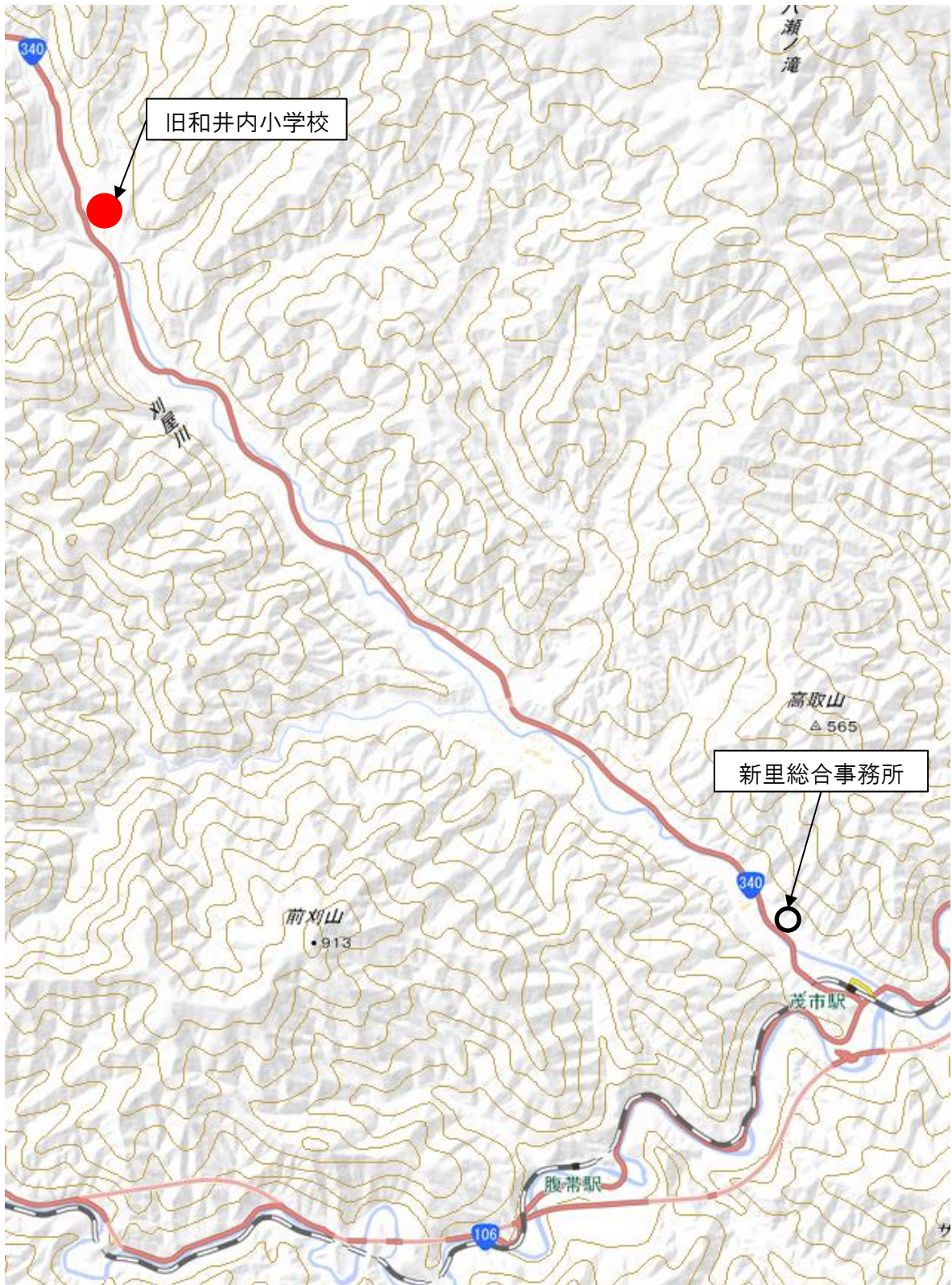


物 件 調 書

物 件 名	旧和井内小学校 (平成28年3月31日廃校)				
所 在 地 番	宮古市和井内第11地割2番 他2筆				
住 所	宮古市和井内第11地割2番地				
地 積 (実 測)	15,438.00㎡(公簿)	使用可能 敷地面積	約15,000㎡	地 目	学校用地
道 路 幅 員 及 び 接 道 状 況 等	市道永田清水線 (W=4m未満)				
都 市 計 画 区 域	都市計画区域外				
建 物 の 構 造 等	施設区分	校 舎	屋内運動場		
	延床面積	1,243.63 ㎡	477.08 ㎡		
	竣工年月	昭和44年6月	昭和45年2月		
	構 造	鉄筋コンクリート造一部木造	鉄骨造一部木造		
	階 数	2	1		
供 給 施 設 等 の 状 況	供 給 施 設	引込状況	事業所名	電話番号	
	電 気	無	-	-	
	上 水 道	有	宮古市上下水道部	0193-63-1115(代)	
	下 水 道	浄化槽	・ J R 宮古駅まで車で約28 ^分 、約35分 J R 盛岡駅まで車で約85 ^分 、約1時間35分		
	ガ ス	プロパンガス			
	特 記 事 項				
交 通	鉄 道	J R 山田線：「茂市駅」から車で約15分。			
機 関	バ ス	岩手県北バス：「茂市」バス停から車で約15分 新里地域バス：「鞭牛上の橋」バス停から徒歩1分。			
備 考	<ul style="list-style-type: none"> ・ 敷地が埋蔵文化財包蔵地に該当するため、工事の際は届出が必要となります。 ・ 校庭が岩手県ドクターヘリのランデブーポイントに選定されています。 ・ 校舎、屋内運動場のほかに、物置、外便所2棟、プール便所、プール機械室があります。 ・ 防災倉庫、防災行政無線、岩手県宮古地方振興局土木部和井内雨量局、コミュニティFM放送局和井内中継局、プールの脇に携帯電話アンテナ（NTTドコモ）があります。地域住民が校庭をグランドゴルフで利用しています。 ・ 耐震改修済み。（平成22年度） ・ 旧和井内小学区、令和3年6月1日時点、143世帯297人。 				

案内図

物件4

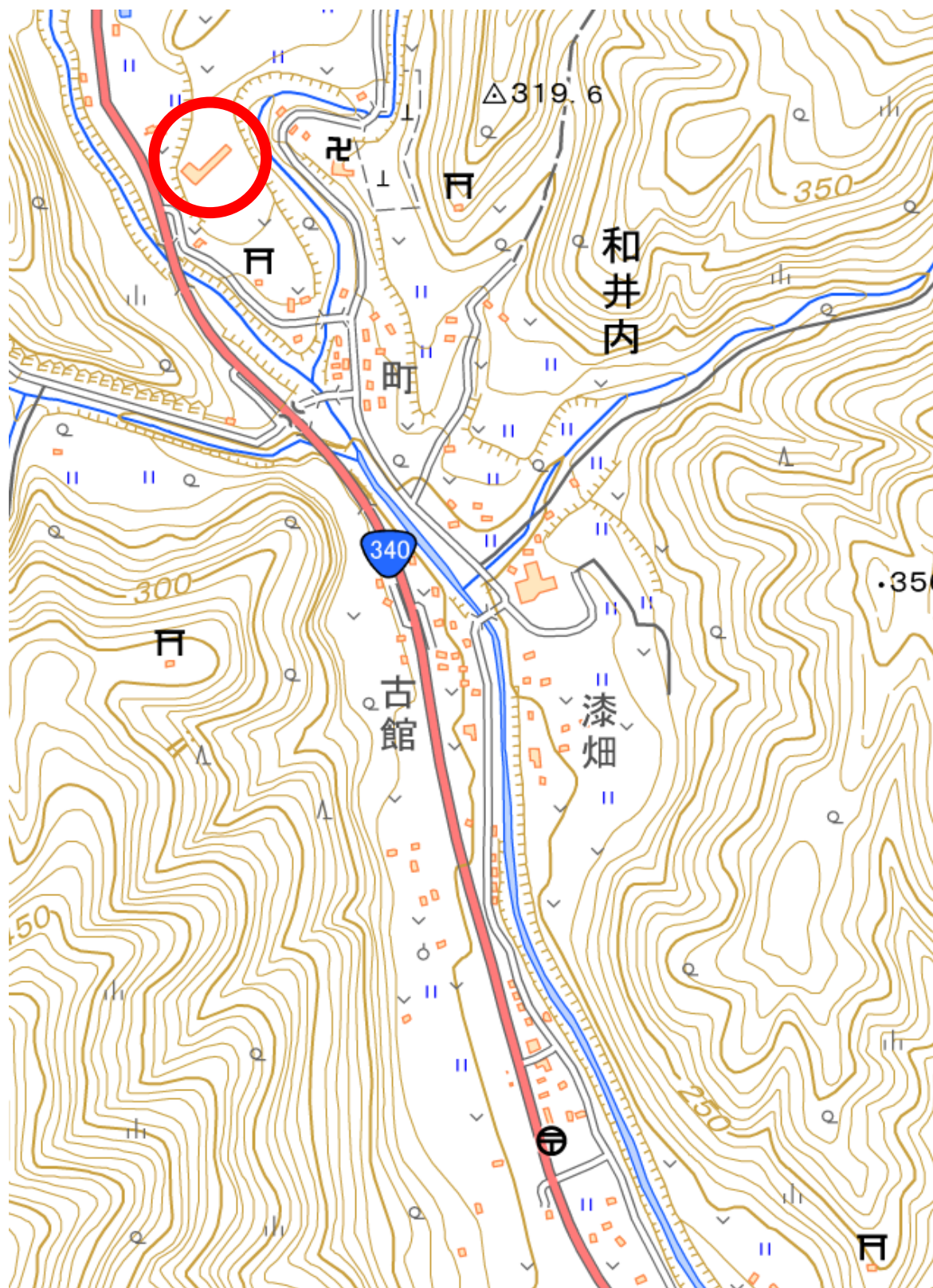


出典：国土地理院ウェブサイト 地理院地図(電子国土Web)

縮尺

位置図

物件4



出典: 国土地理院ウェブサイト 地理院地図(電子国土Web)

縮尺

現況写真

物件4



校舎



屋内運動場

配置図及び平面図

