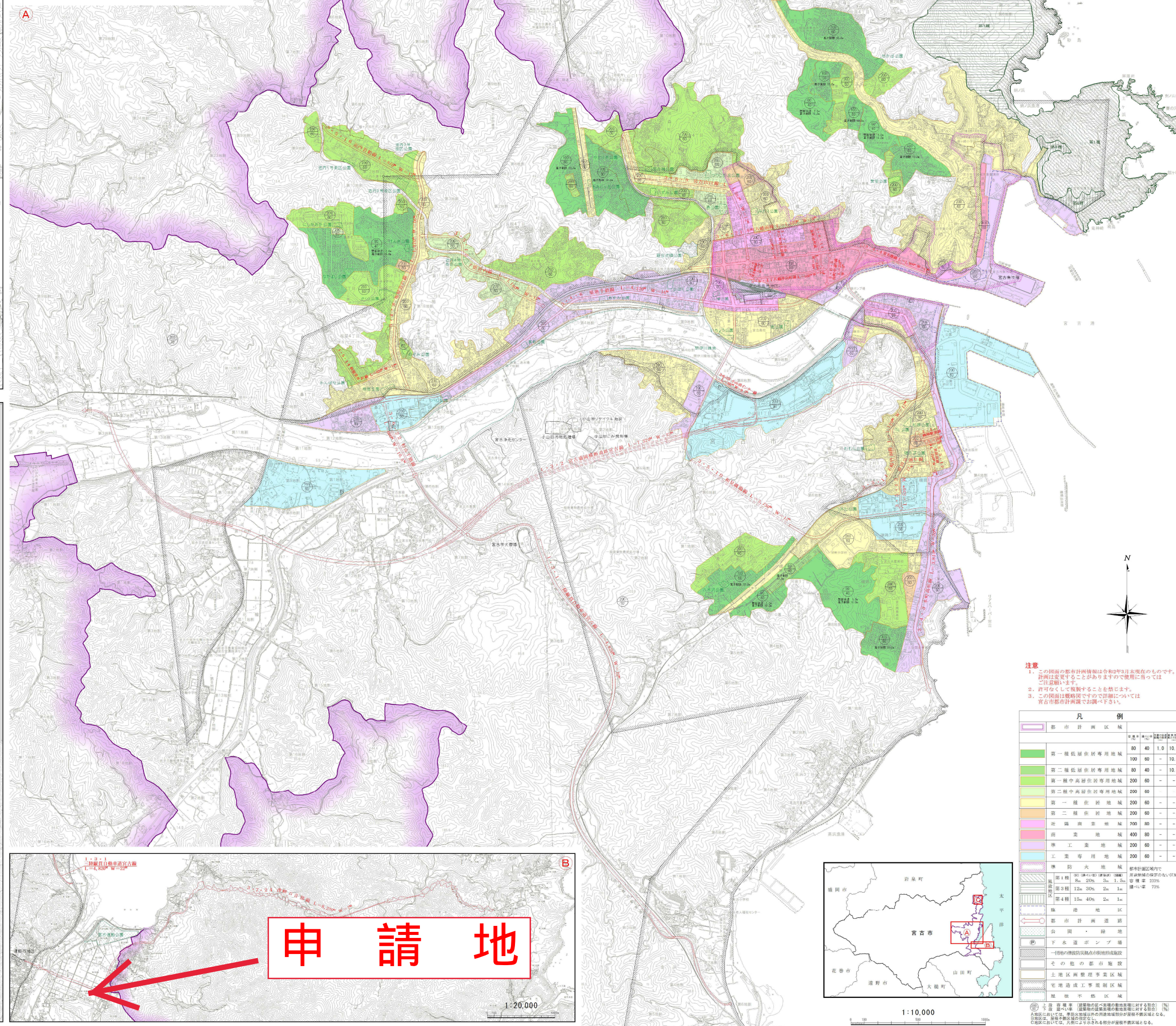


位置図



- 注意
- この図面の都市計画情報は令和5年3月現在のものです。計画は変更することがありますので使用に当たってはご注意ください。
 - 許可なくして複製することを禁じます。
 - この図面は概略図であり詳細については宮古市都市計画課でお調べ下さい。

凡 例		用 途 別 容 積 率 等			
都市計画区域		容 積 率	建 築 高 度	建 築 面 積 率	用 途 別 容 積 率
第一種低層住宅専用地域		80	40	1.0	10.0
第二種低層住宅専用地域		100	60	-	10.0
第一種中高層住宅専用地域		80	40	-	10.0
第二種中高層住宅専用地域		200	60	-	-
第一種住居地域		200	60	-	-
第二種住居地域		200	60	-	-
近隣商業地域		200	80	-	-
商業地域		400	80	-	-
準工業地域		200	60	-	-
工業専用地域		200	60	-	-
準防火地域		80	40	1.0	10.0
第1種 準防火地域		80	40	1.0	10.0
第2種 準防火地域		120	30	2.0	1.0
第3種 準防火地域		150	40	2.0	1.0
準工業専用地域		200	60	-	-
公園・緑地		-	-	-	-
下水処理場		-	-	-	-
その他の都市施設		-	-	-	-
土地区画整理事業区域		-	-	-	-
宅地造成工事規制区域		-	-	-	-
制限不特定区域		-	-	-	-

都市計画区域内で、用途地域の区分が異なる区域に該当する場合は、用途地域の区分が最も厳格な区域となる。

用途地域の区分が異なる区域に該当する場合は、用途地域の区分が最も厳格な区域となる。

用途地域の区分が異なる区域に該当する場合は、用途地域の区分が最も厳格な区域となる。