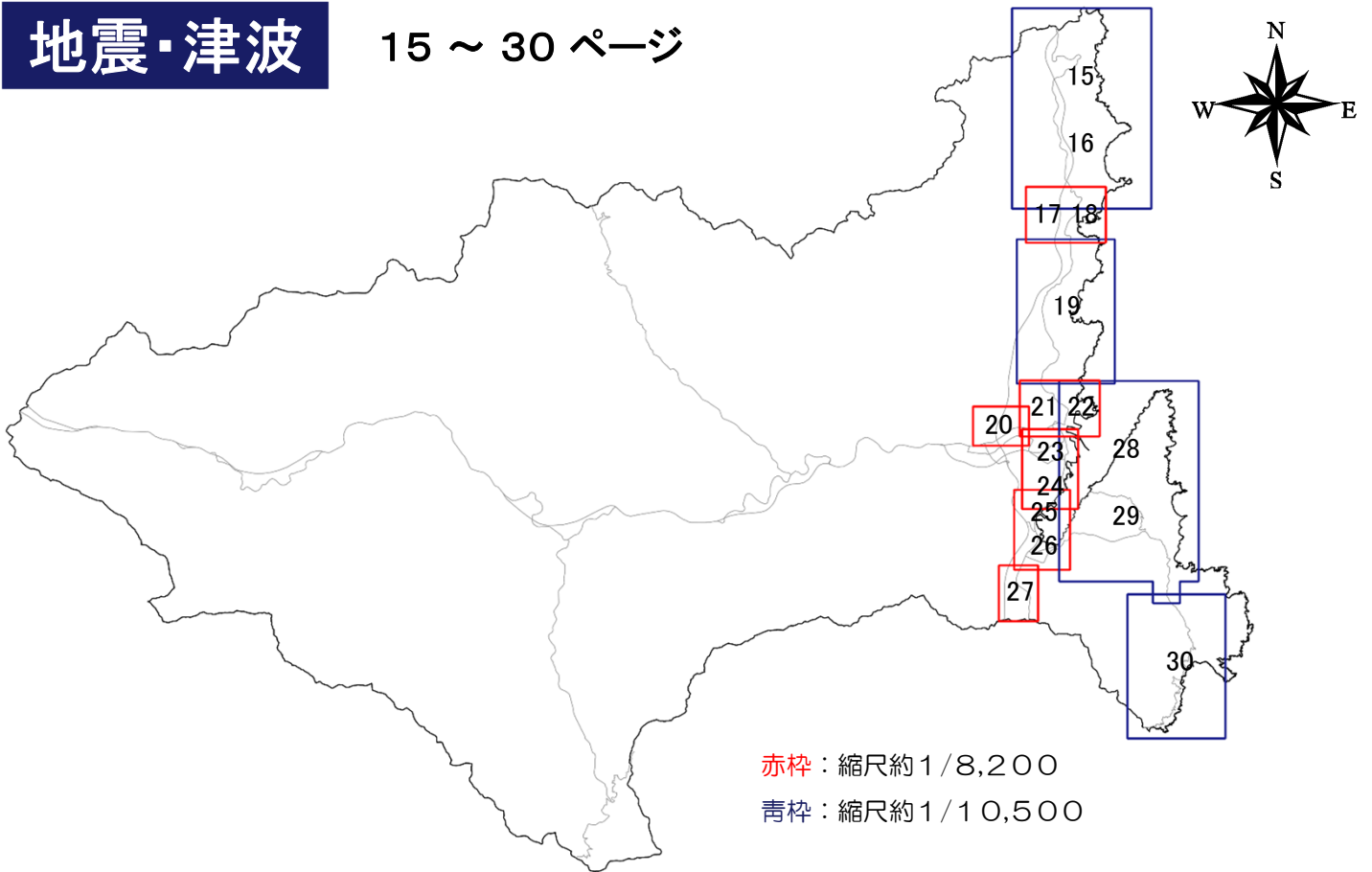


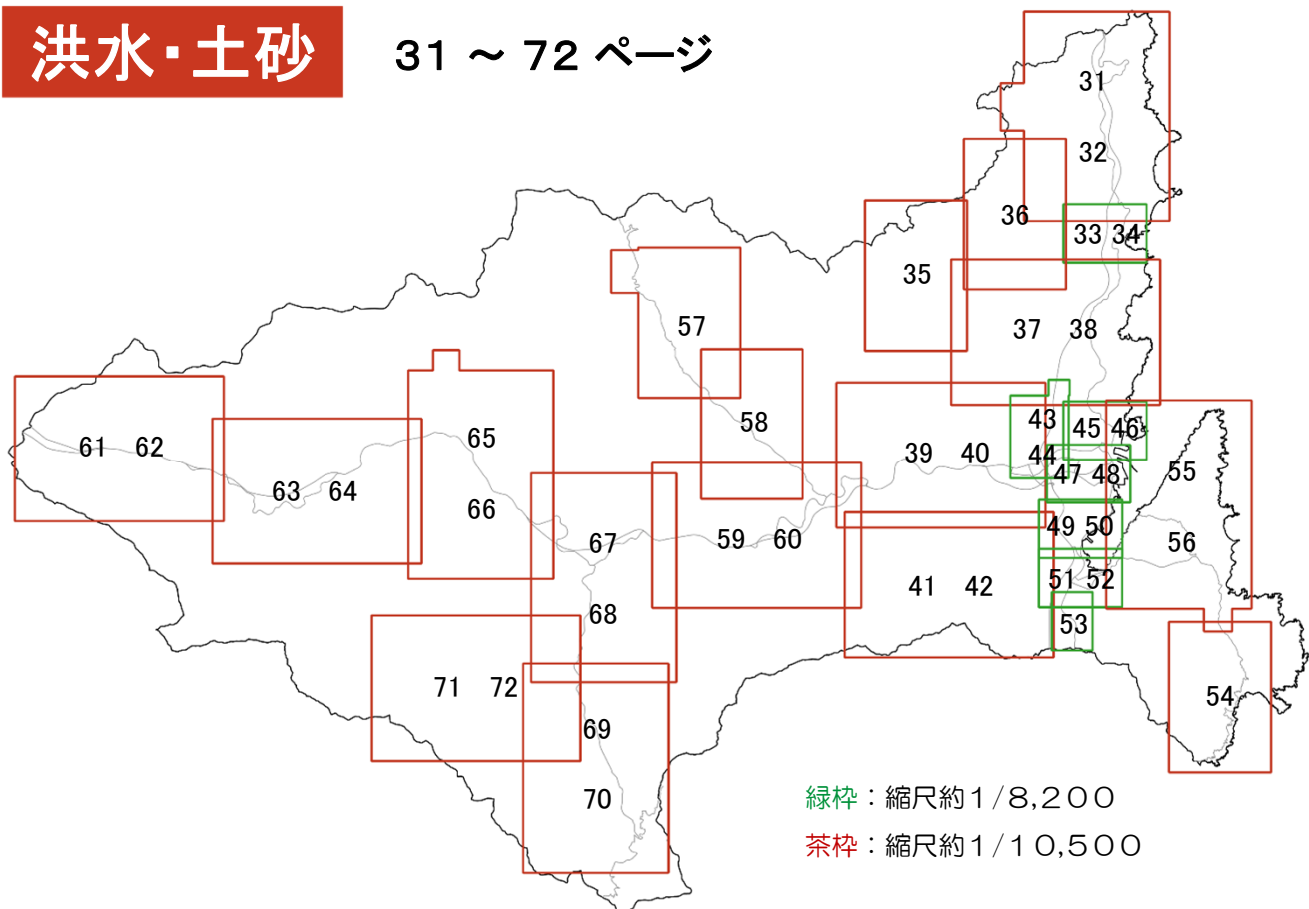
地震・津波

15 ~ 30 ページ



洪水・土砂

31 ~ 72 ページ



枠内の数字はページ番号を示しています。

この地図の作成に当たっては、国土地理院長による下記の承認を得て、同院発行の基盤地図情報を使用しています。
「測量法に基づく国土地理院長承認（使用）R 4JHs 876」