

18 選挙・行政

108. 永久選挙人名簿登録者数

(令和3年9月1日現在) 単位：人

投票区	投票所	総数	男	女	投票区	投票所	総数	男	女
宮古第1	宮古小学校	1,569	685	884	重茂第2	千鶏コミュニティ 消防センター	252	123	129
宮古第2	旧愛宕小学校(東棟)	506	229	277	重茂第3	重茂北地区公民館	126	65	61
宮古第3	公害試験室	670	331	339	花輪第1	花輪農村文化伝承館	1,751	865	886
宮古第4	宮古市役所(市民 交流センター)	2,185	1,039	1,146	花輪第2	老木地区会館	148	73	75
宮古第5	鍬ヶ崎公民館	1,066	508	558	花輪第3	長沢農村センター	752	373	379
宮古第6	宮古西中学校	1,770	800	970	花輪第4	牛伏地区農産物集 出荷加工等施設	112	55	57
宮古第7	第二中学校	2,484	1,136	1,348	田老第1	末前神楽伝承館	97	47	50
宮古第8	山口小学校	2,507	1,161	1,346	田老第2	宮古北高等学校	389	192	197
宮古第9	山口公民館	2,453	1,137	1,316	田老第3	檜内地区集会施設	283	152	131
宮古第10	近内地区センター	1,518	740	778	田老第4	田老公民館	953	447	506
宮古第11	田代林業者センター	267	138	129	田老第5	新田地区公民館	260	132	128
宮古第12	岩船地区会館	69	36	33	田老第6	小堀内コミュニ ティ消防センター	233	117	116
宮古第13	千徳地区体育館	2,462	1,156	1,306	田老第7	第32分団屯所	270	147	123
宮古第14	根市自治会館	233	113	120	新里第1	新里総合事務所	520	235	285
宮古第15	花原市林業者センター	90	43	47	新里第2	新里高齢者コミュ ニティセンター	587	290	297
宮古第16	宮古市民文化会館	3,096	1,547	1,549	新里第3	腹帯地区生活改善 センター	106	48	58
宮古第17	八木沢地区センター	1,237	564	673	新里第4	基幹集落センター	721	366	355
宮古第18	宮古市総合福祉センター	622	289	333	新里第5	和井内ふるさと会館	279	132	147
宮古第19	高浜小学校	1,010	489	521	川井第1	川井地域振興センター	602	290	312
宮古第20	白浜コミュニティ 消防センター	116	51	65	川井第2	箱石地域振興センター	263	122	141
宮古第21	長根地区会館	993	458	535	川井第3	川内地域振興センター	254	130	124
崎山第1	崎山公民館	2,758	1,352	1,406	川井第4	門馬地域振興センター	125	57	68
崎山第2	箱石林業者センター	89	40	49	川井第5	区界集会所	123	58	65
津軽石第1	津軽石公民館	1,113	538	575	川井第6	小国地域振興センター	361	187	174
津軽石第2	赤前農漁村センター	582	284	298	川井第7	江繋地域振興センター	276	137	139
津軽石第3	弘川地区会館	973	464	509	計		43,583	20,786	22,797
津軽石第4	駒形通公民館	568	262	306					
重茂第1	重茂中学校	734	356	378					

資料：市選挙管理委員会

注) 投票所は、令和3年6月27日執行の宮古市長選挙における投票所である。

109. 選挙投票の状況

単位：人、%

執行年月日	選挙名	定数	立候補者数	選挙当日有権者数	投票者数	投票率	
令和3年6月27日	宮古市長選挙	1	2	総数	43,040	27,945	64.93
				男	20,454	13,024	63.67
				女	22,586	14,921	66.06
令和3年10月31日	衆議院小選挙区選出議員選挙	1	3	総数	43,466	26,586	61.17
				男	20,719	12,673	61.17
				女	22,747	13,913	61.16
令和3年10月31日	衆議院比例代表選出議員選挙	13	9政党	総数	43,466	26,584	61.16
				男	20,719	12,672	61.16
				女	22,747	13,912	61.16
令和3年10月31日	最高裁判所裁判官国民審査	-	-	総数	43,444	26,488	60.97
				男	20,710	12,609	60.88
				女	22,734	13,879	61.05

資料：市選挙管理委員会

110. 市職員数

(令和3年4月1日現在) 単位:人

区 分	条例定数	実人員
総 数	695	605
市長事務部局	541	494
総 務 部		79
総 務 課		15
財 政 課		6
契 約 管 財 課		14
デジタル推進課		8
税 務 課		35
企 画 部		53
企 画 課		12
エネルギー推進課		3
公共交通推進課		2
秘 書 課		4
田老総合事務所		7
新里総合事務所		7
川井総合事務所		12
出 張 所		3
市 民 生 活 部		59
総 合 窓 口 課		30
環 境 生 活 課		28
保 健 福 祉 部		172
福 祉 課		21
こ ど も 課		11
保 育 所		67
介 護 保 険 課		19
健 康 課		23
保 健 セ ン タ ー		6
(田老・新里・川井)		
田 老 診 療 所		7
新 里 診 療 所		7
川 井 診 療 所		8
川 井 歯 科 診 療 所		2
産 業 振 興 部		58
産 業 支 援 セ ン タ ー		10
観 光 課		8
港 湾 振 興 課		5
農 林 課		18
水 産 課		14
県 立 水 産 科 学 館		2

区 分	条例定数	実人員
都 市 整 備 部		61
建 設 課		38
都 市 計 画 課		9
建 築 住 宅 課		13
上 下 水 道 部		
生 活 排 水 課		
危 機 管 理 監		7
危 機 管 理 課		6
消 防 対 策 課		-
会 計 課		5
市長事務部局外	154	111
上下水道部(公営企業)	41	34
経 営 課		11
施 設 課		22
教 育 委 員 会	95	63
総 務 課		7
学 校 教 育 課		6
小 学 学 校		12
中 学 学 校		8
給 食 セ ン タ ー		2
生 涯 学 習 課		8
公 民 館		1
生 涯 学 習 セ ン タ ー		2
市 立 図 書 館		3
文 化 課		12
北 上 山 地 民 俗 資 料 館		1
議 会 事 務 局	7	6
選 挙 管 理 委 員 会 事 務 局	4	3
監 査 委 員 事 務 局	3	3
農 業 委 員 会 事 務 局	4	2

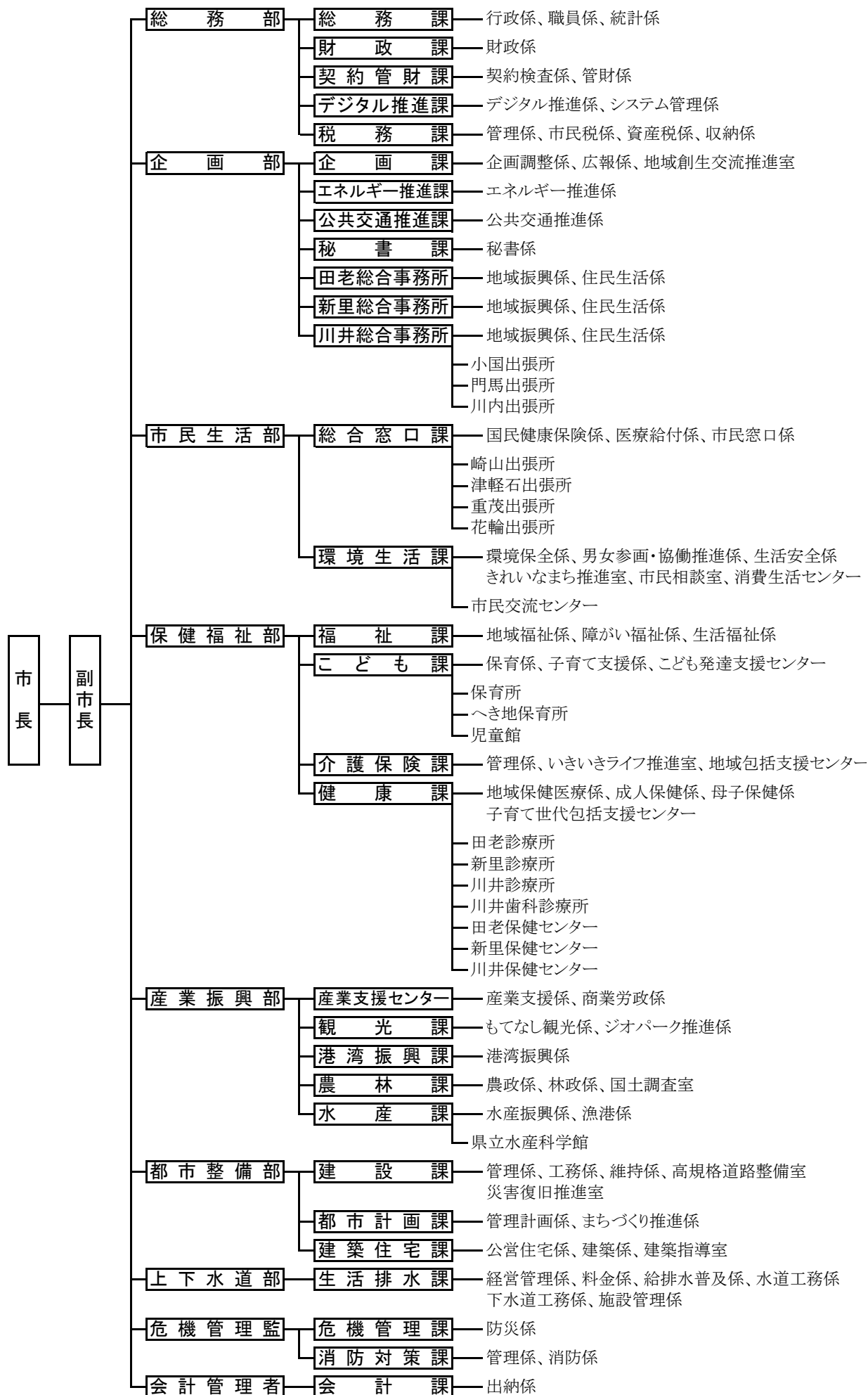
※上下水道部(公営企業)職員併任

資料：市総務課

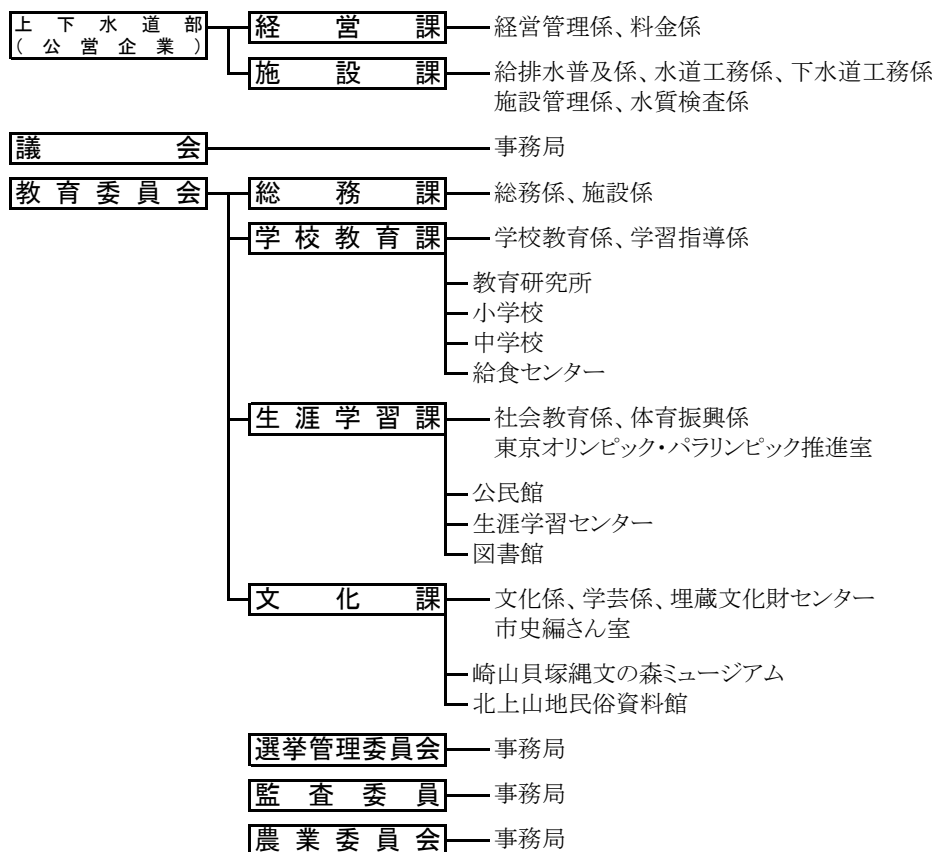
注) 各部等の計は部長等を加えた数である。

111. 市役所のしくみ（令和3年4月1日現在）

《市長の事務部局》



《その他の執行機関》



《一部事務組合》

