

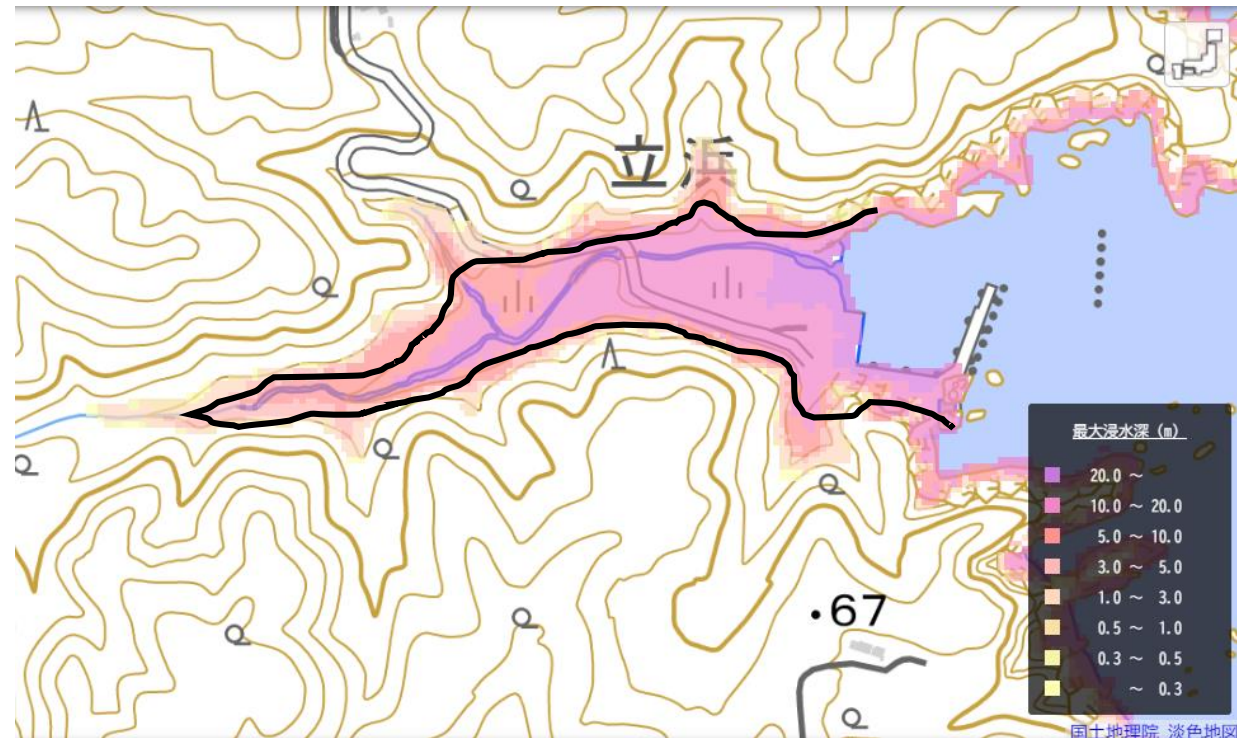
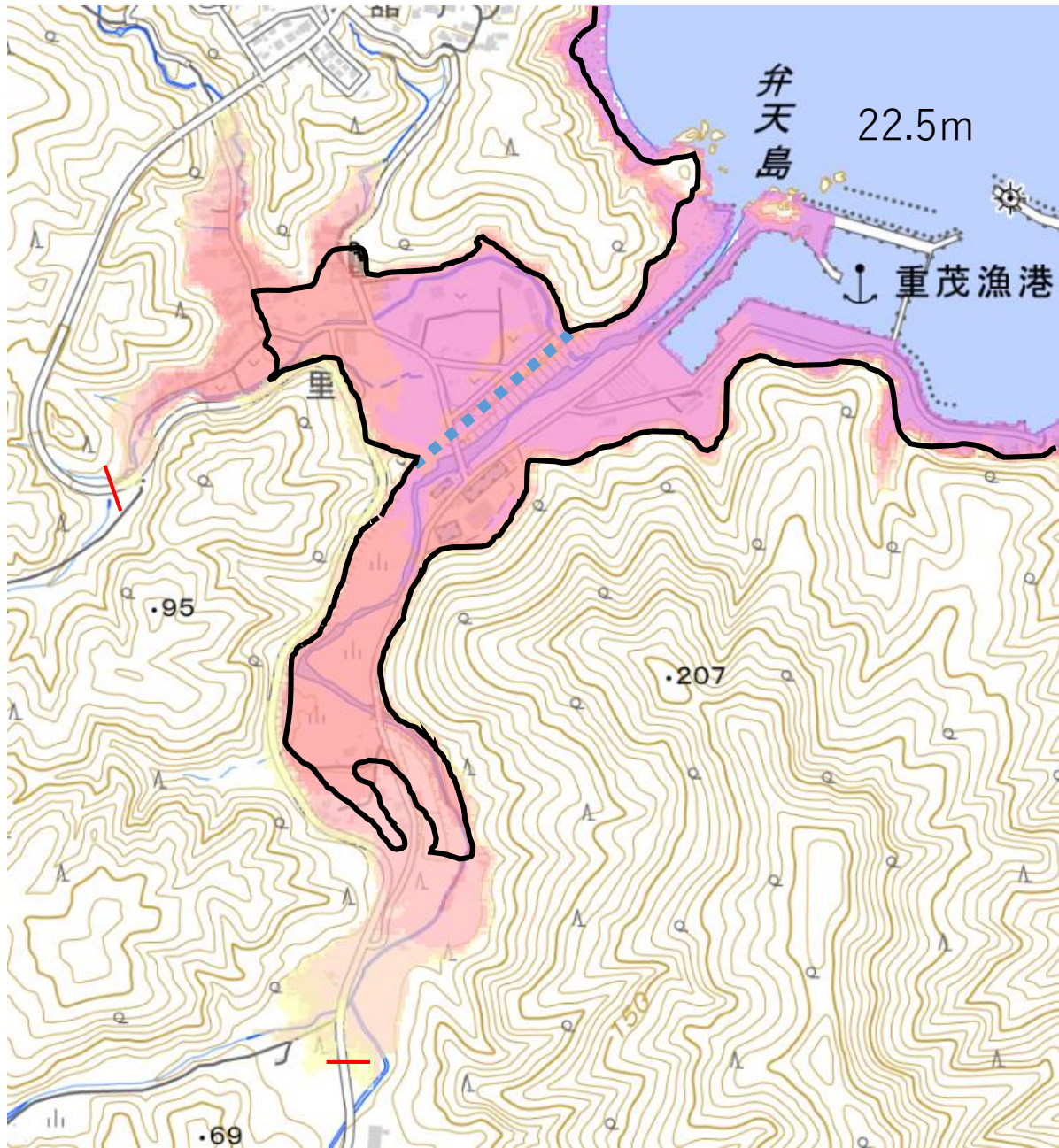
# 岩手県が公表した「新たな津波浸水想定」に関する市民説明会 **(別冊)**

重茂漁港

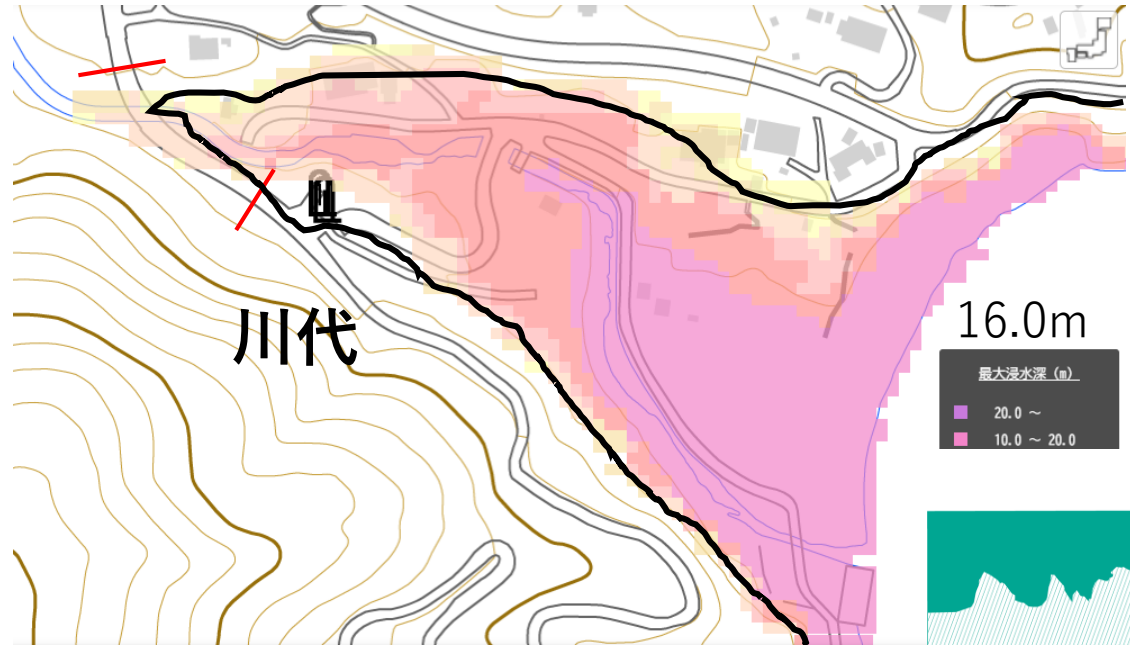
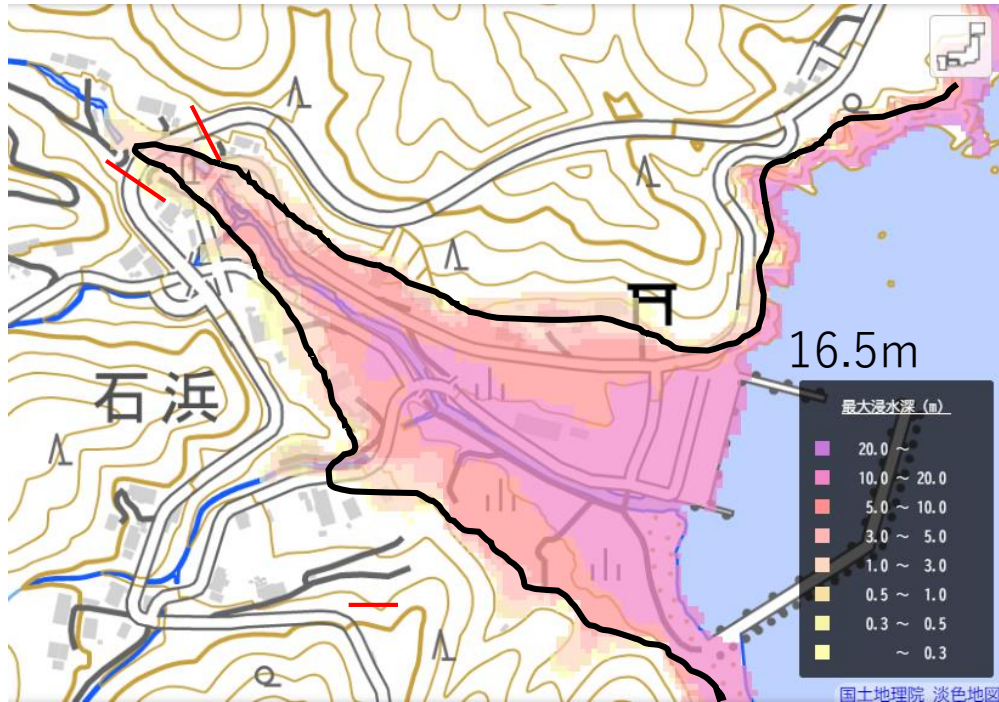
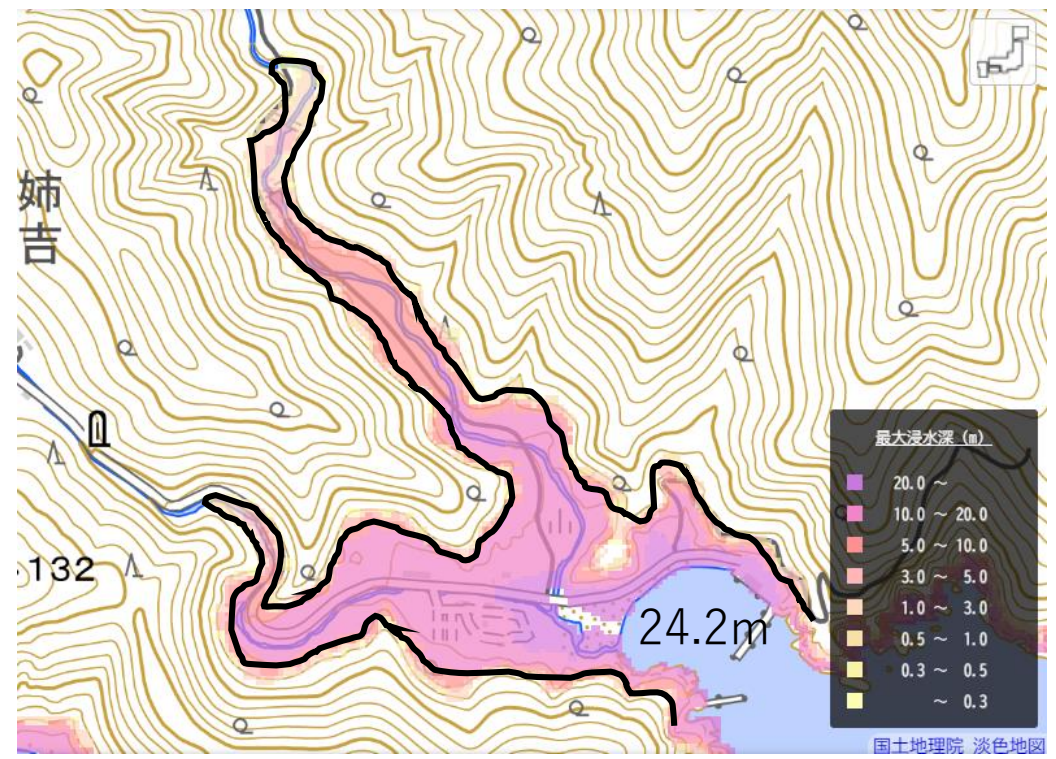
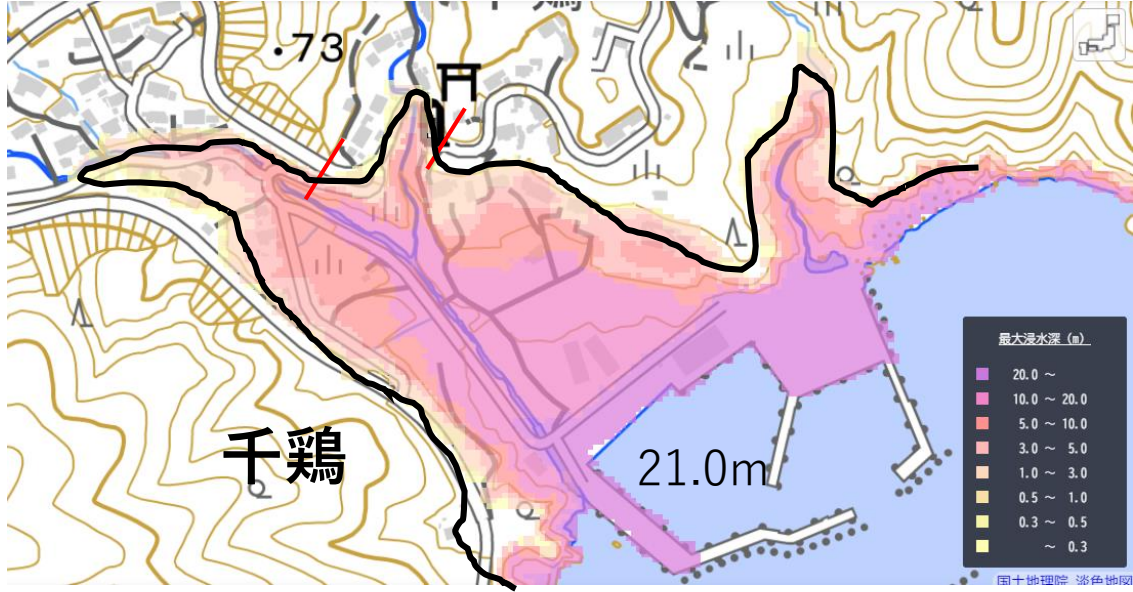
令和4年 5月23日

宮古市役所危機管理課

# 1 最大浸水深



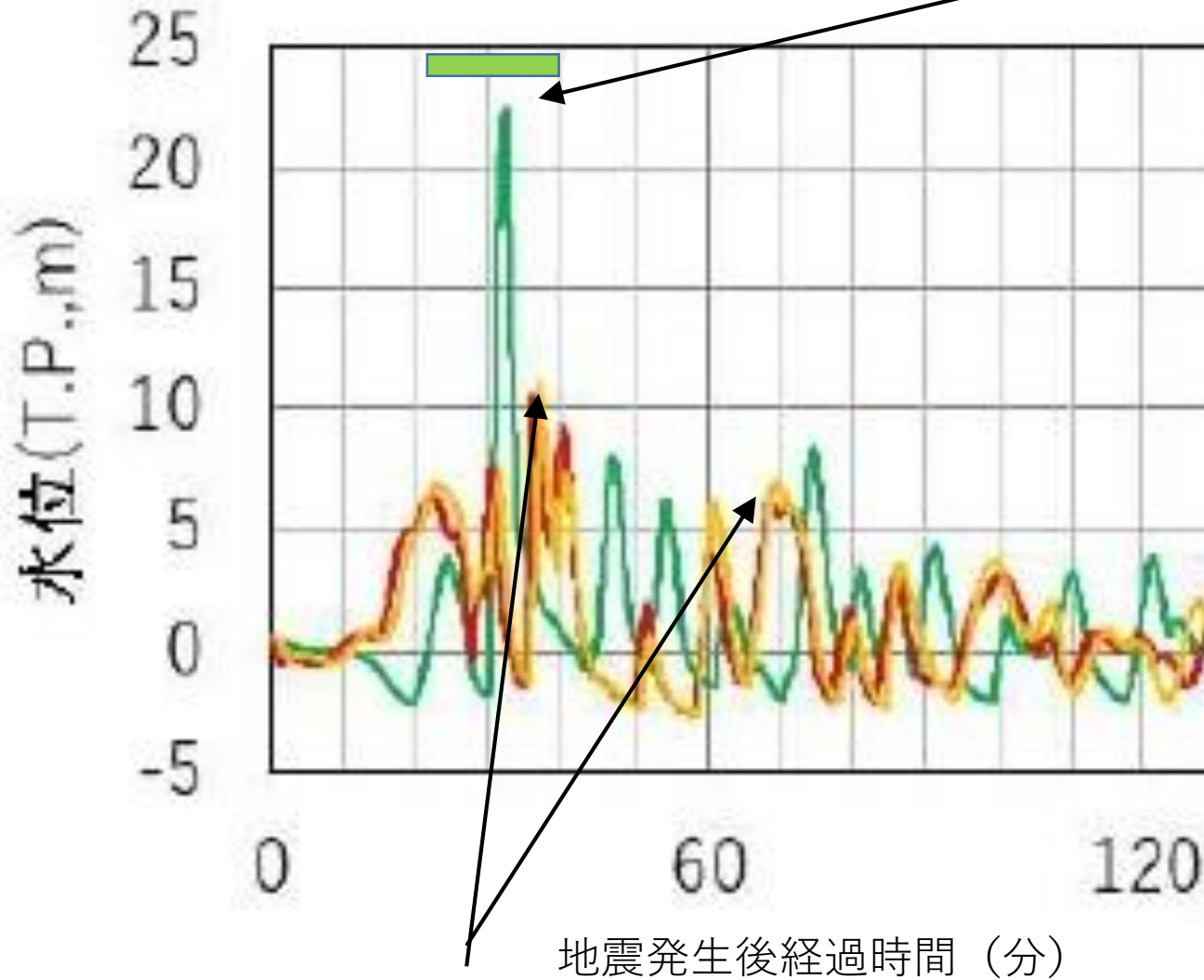
# 1 最大浸水深



# 4 宮古市の浸水想定

## ・重茂地区（重茂漁港の水位）

緑：東北地方太平洋沖地震



赤、黄：日本海溝モデル



# 1 破堤あり、東北地方太平洋沖地震

音部港

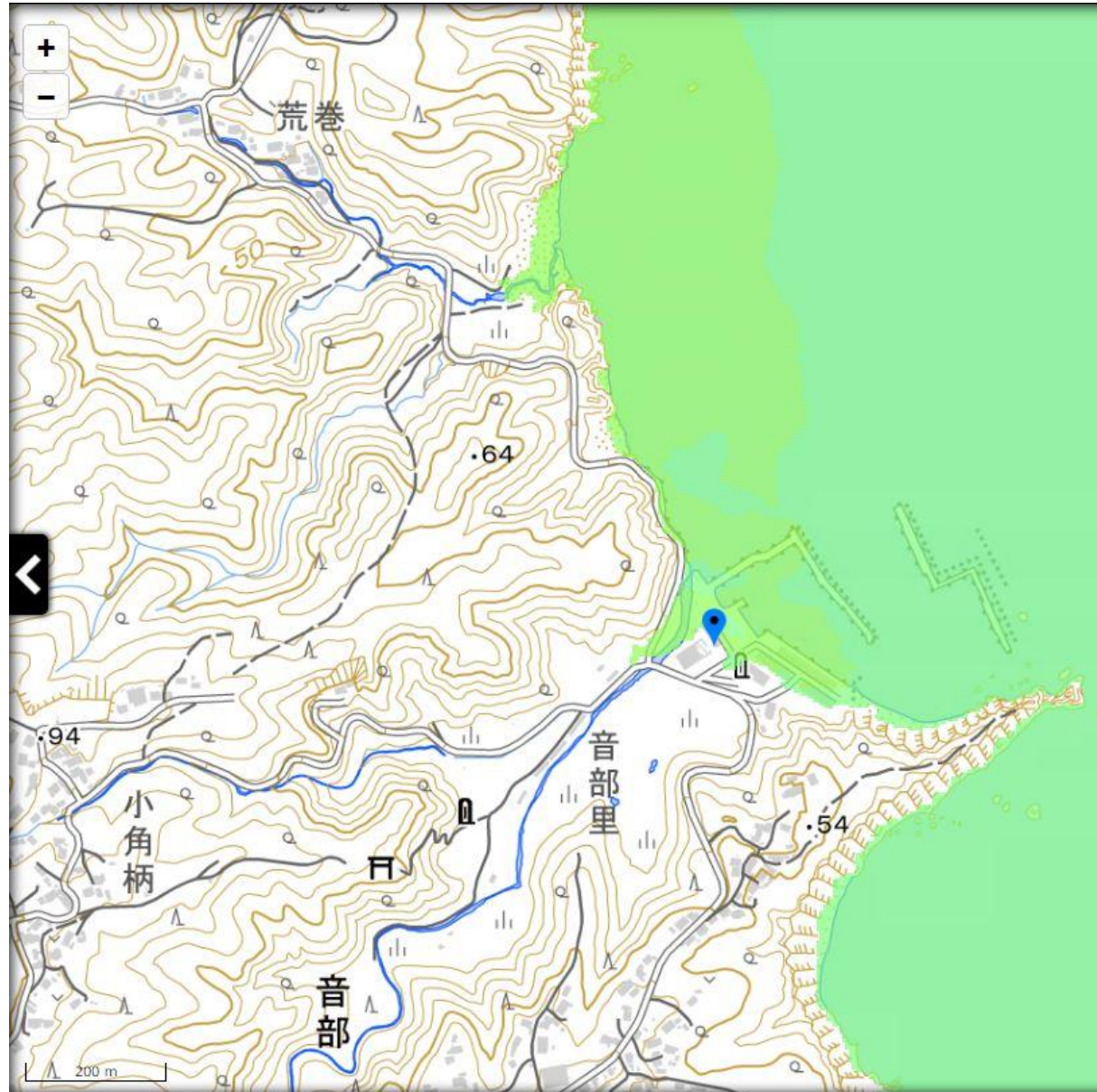
2 2分後



# 1 破堤あり、東北地方太平洋沖地震

音部漁港

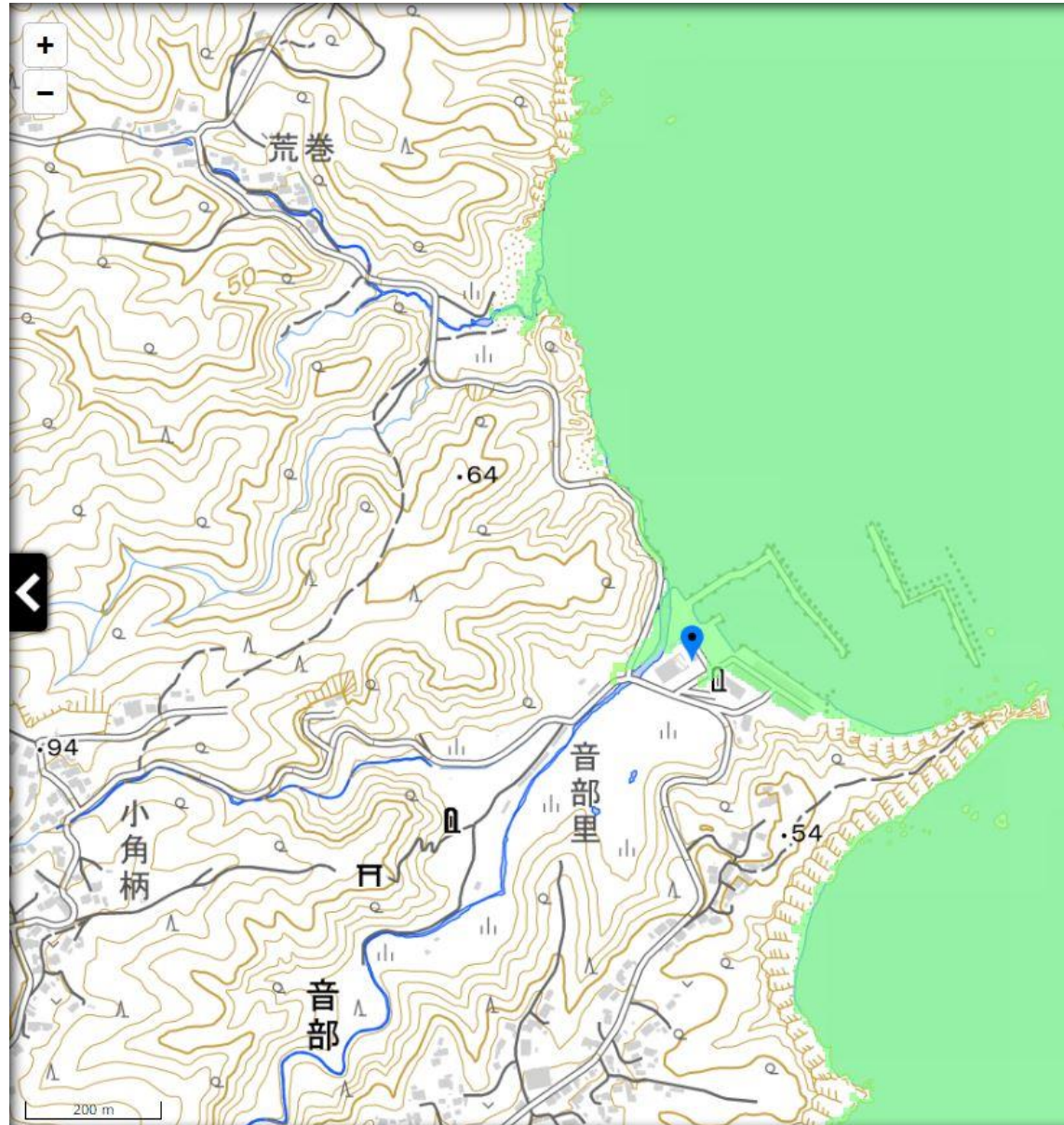
24分後



# 1 破堤あり、東北地方太平洋沖地震

音部漁港

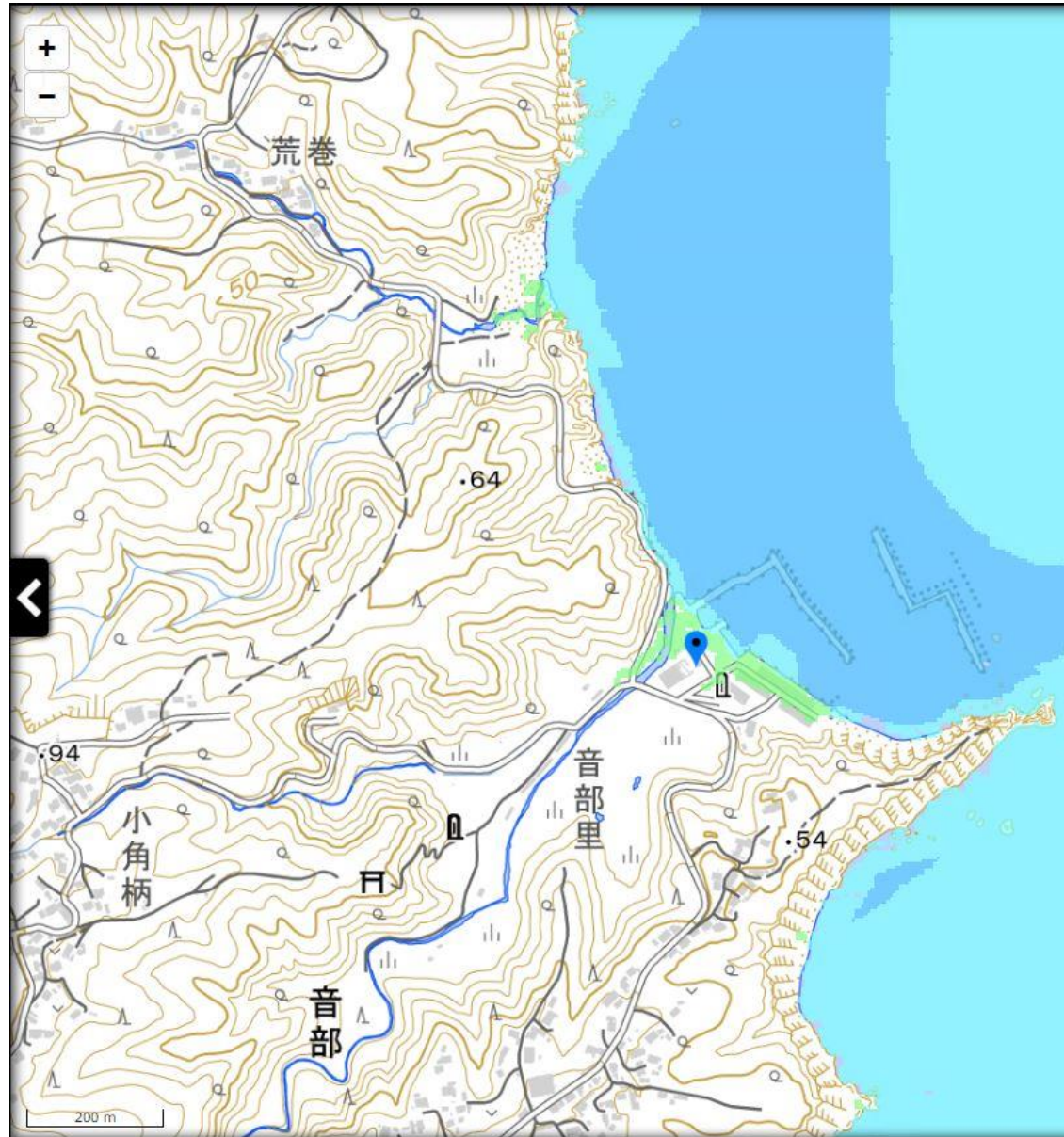
26分後



# 1 破堤あり、東北地方太平洋沖地震

音部漁港

28分後

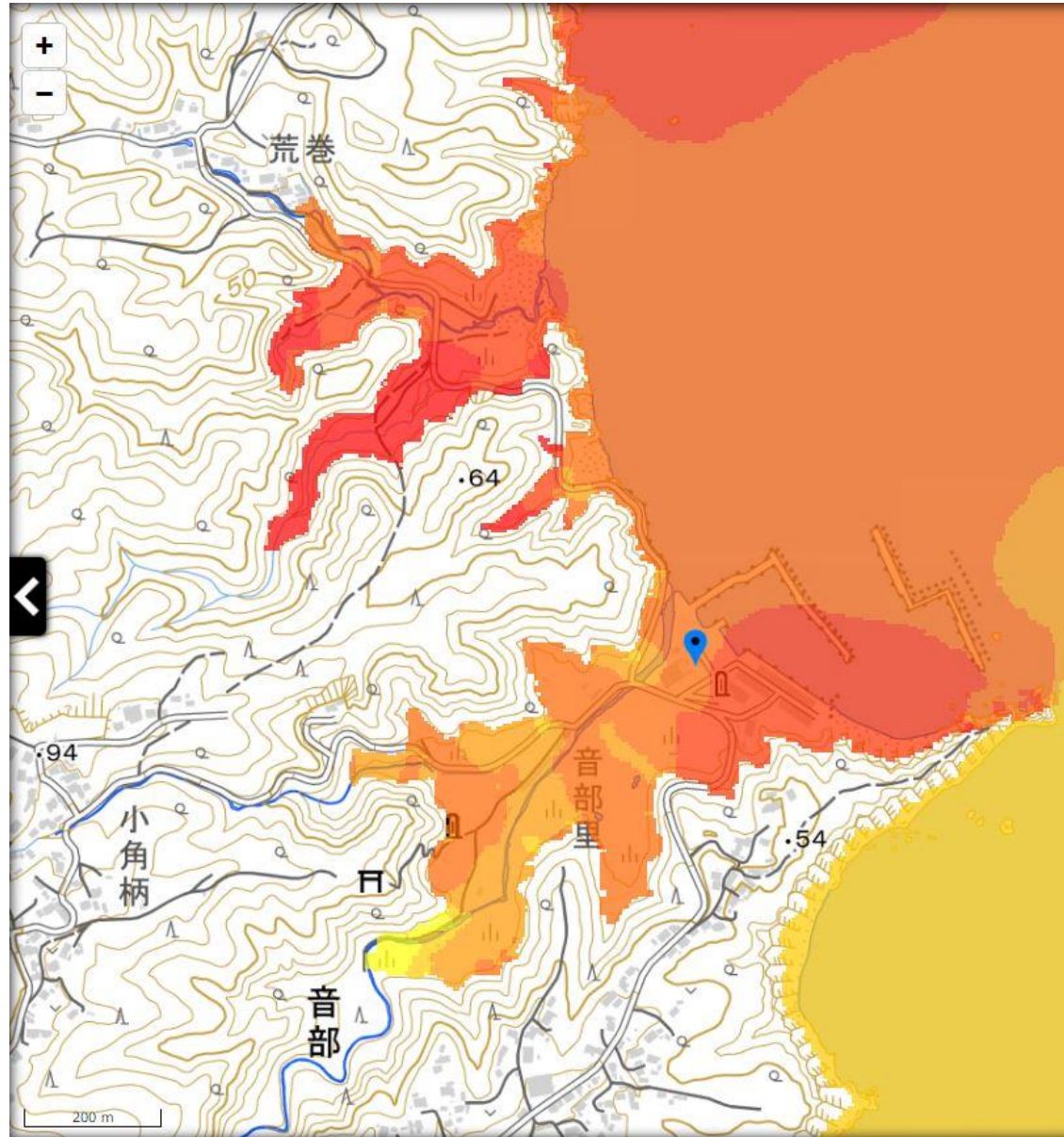




# 1 破堤あり、東北地方太平洋沖地震

音部漁港

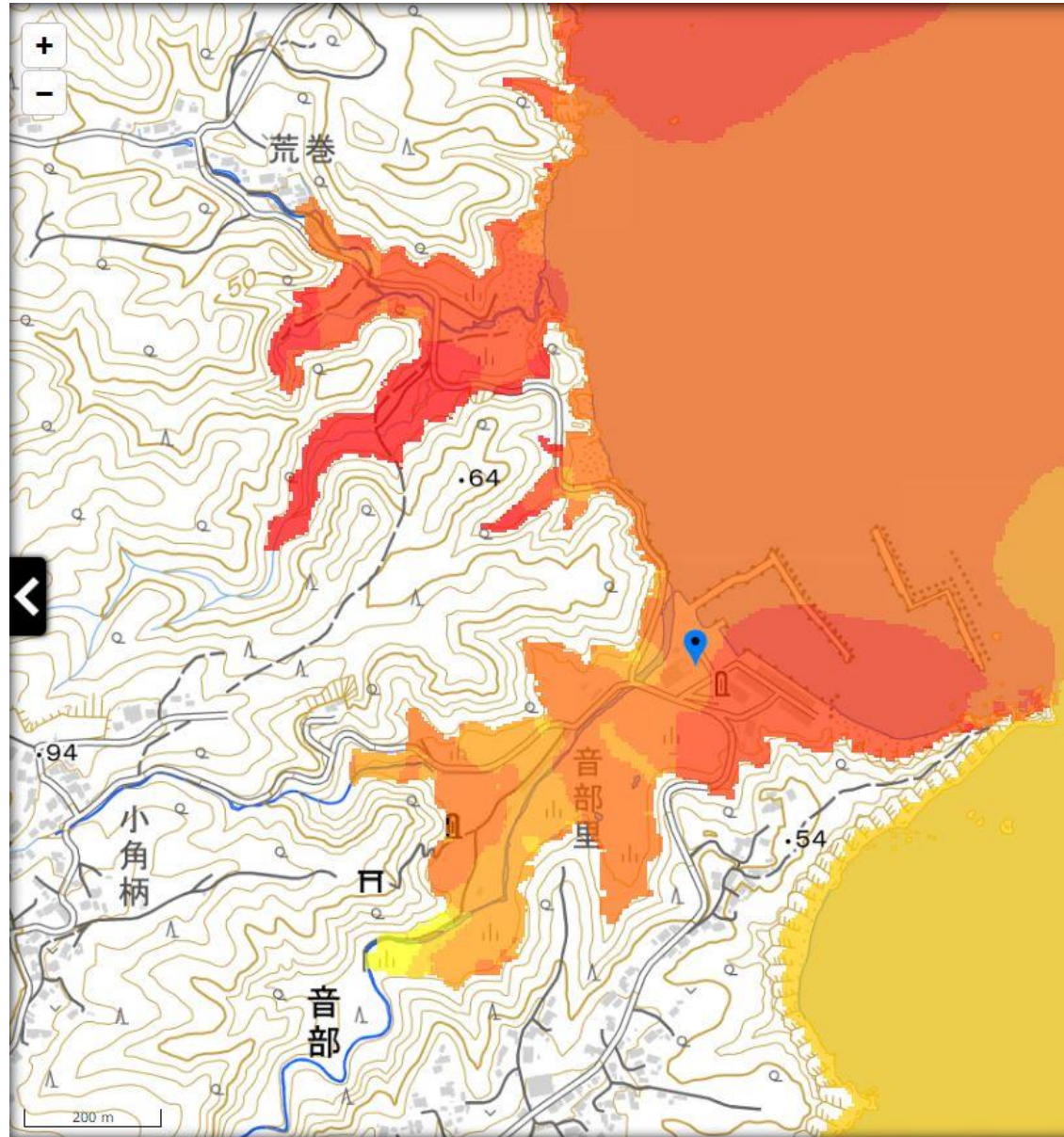
30分後



# 1 破堤あり、東北地方太平洋沖地震

音部漁港

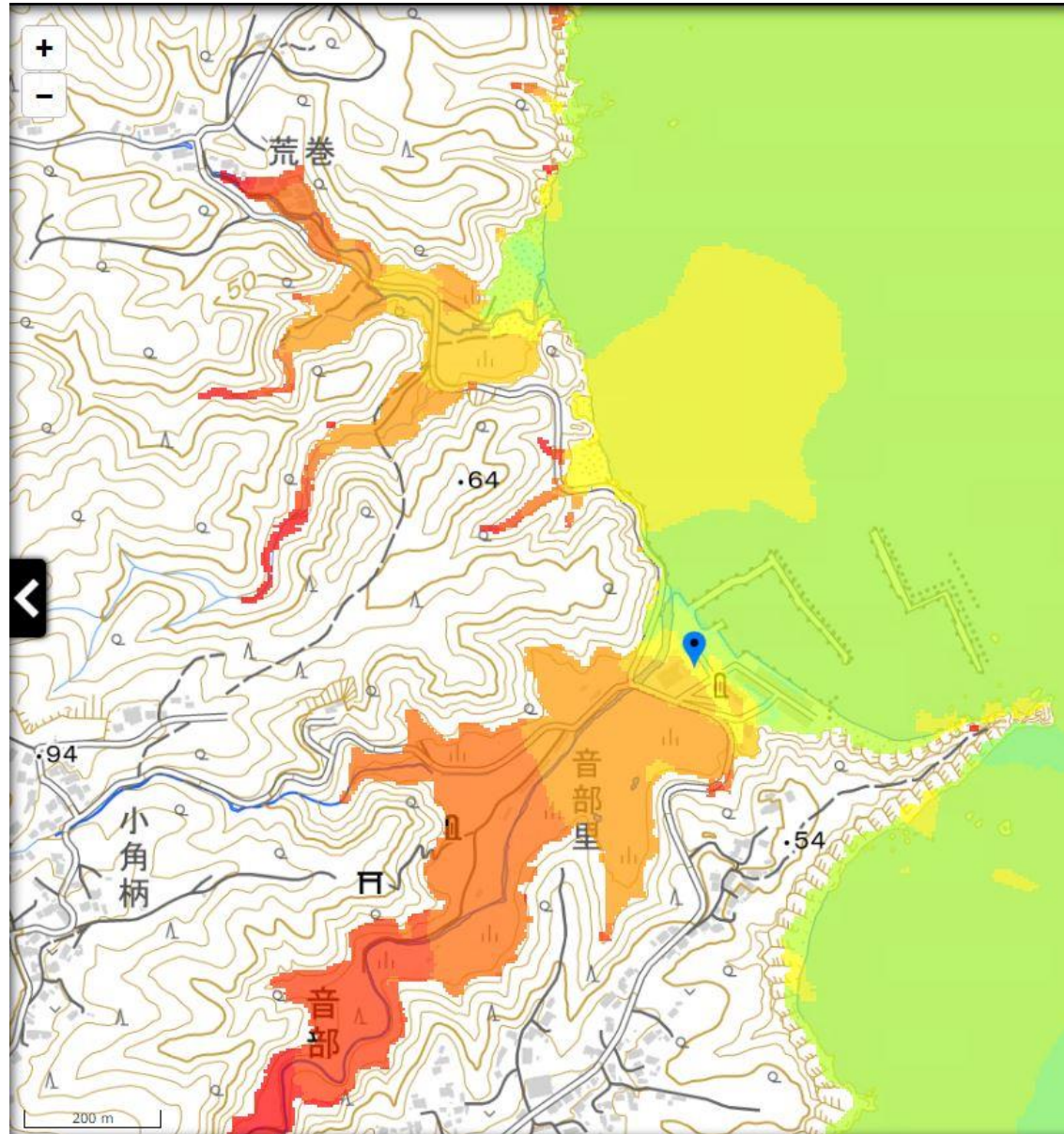
3 2 分後



# 1 破堤あり、東北地方太平洋沖地震

音部漁港

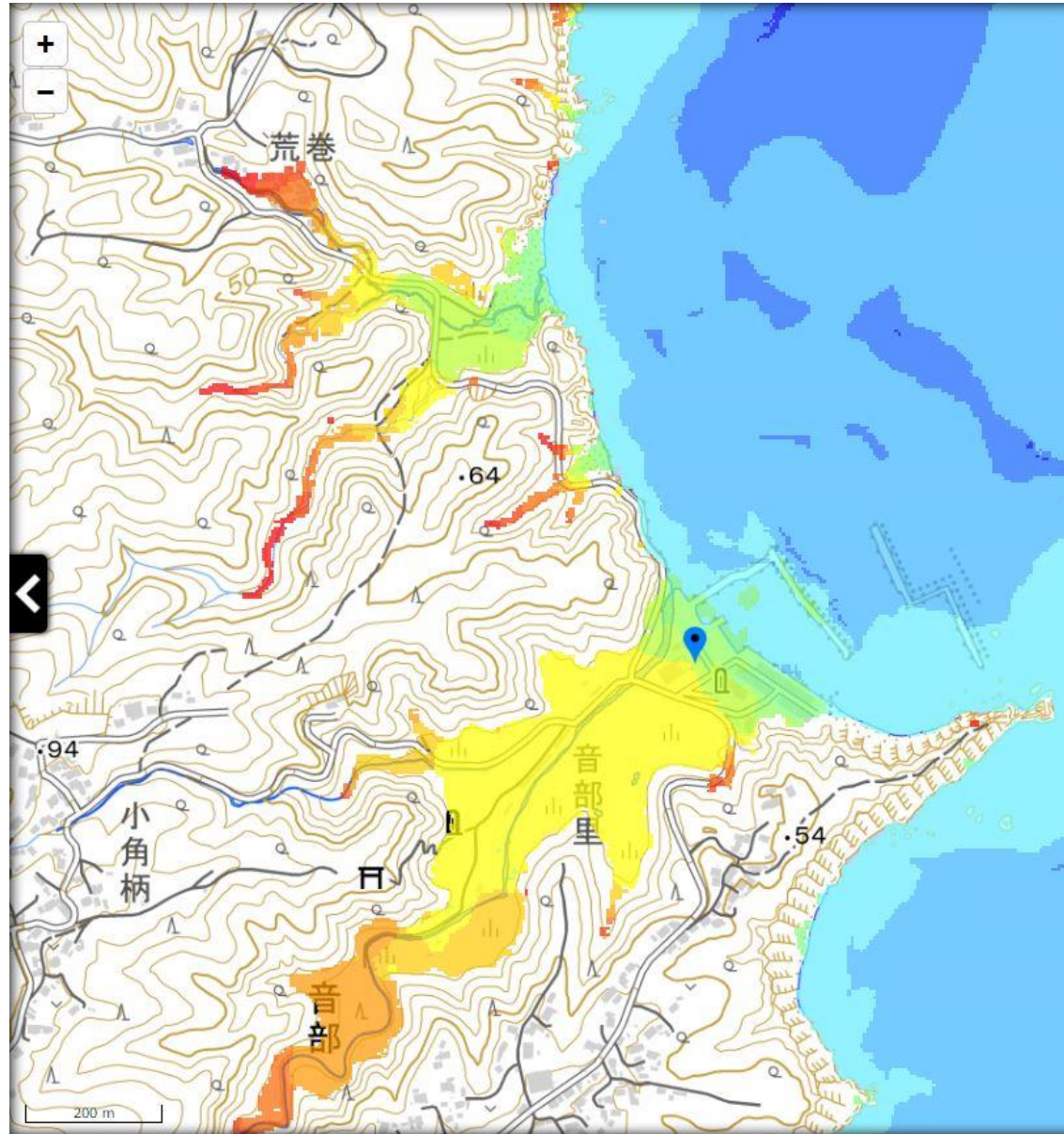
3 4 分後



# 1 破堤あり、東北地方太平洋沖地震

音部漁港

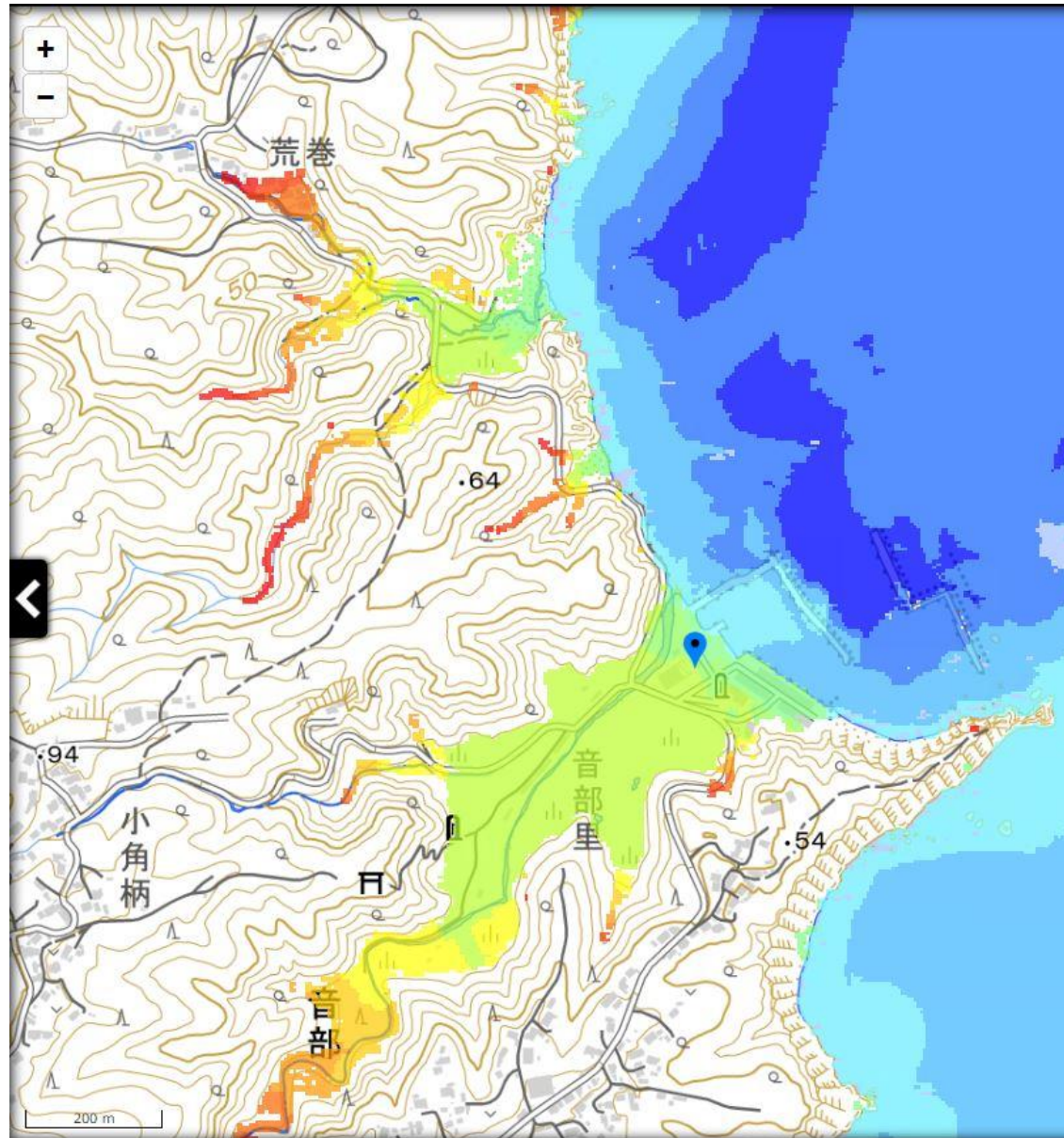
36分後



# 1 破堤あり、東北地方太平洋沖地震

音部漁港

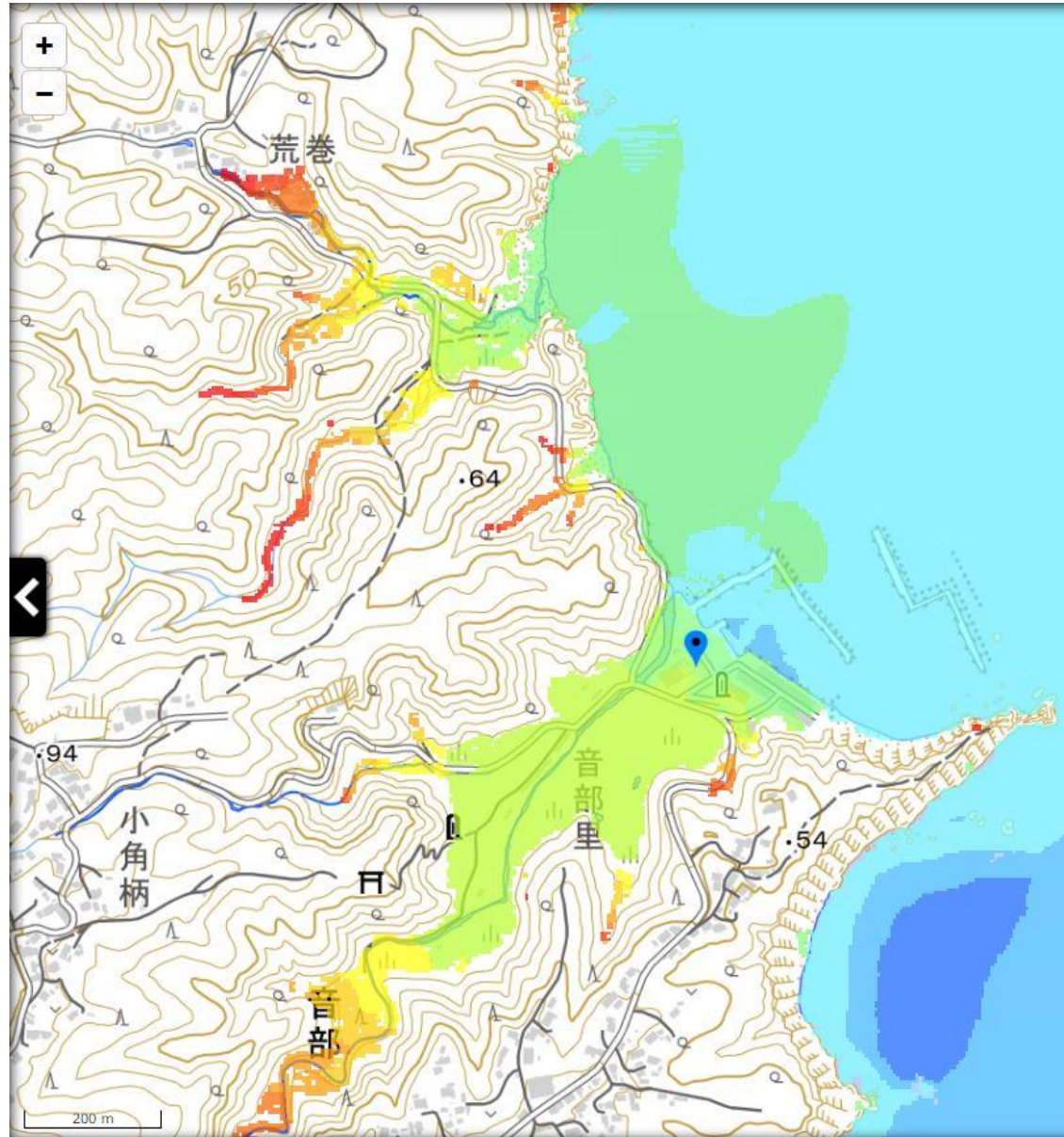
38分後



# 1 破堤あり、東北地方太平洋沖地震

音部漁港

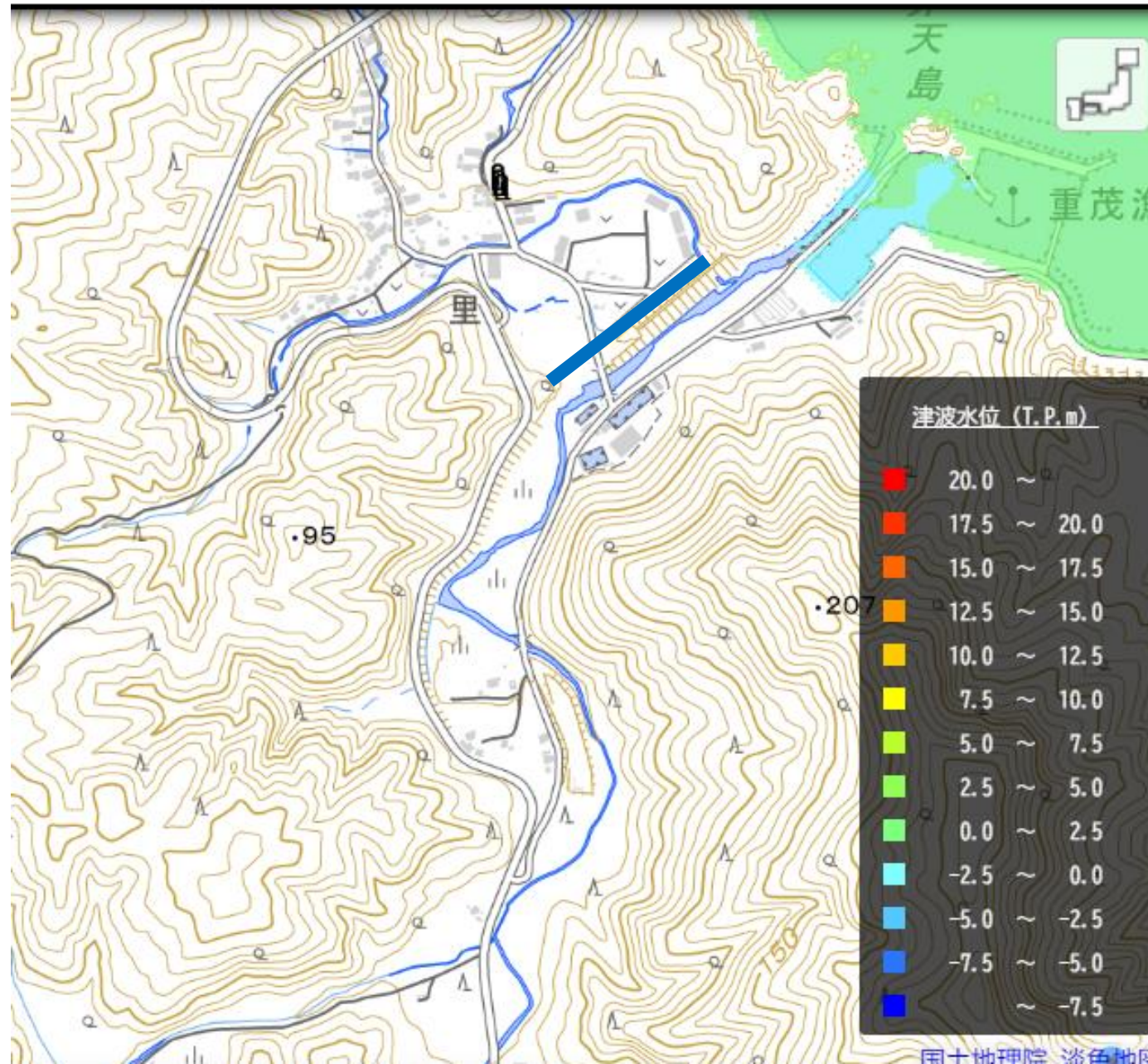
40分後



# 1 破堤あり、東北地方太平洋沖地震

里漁港

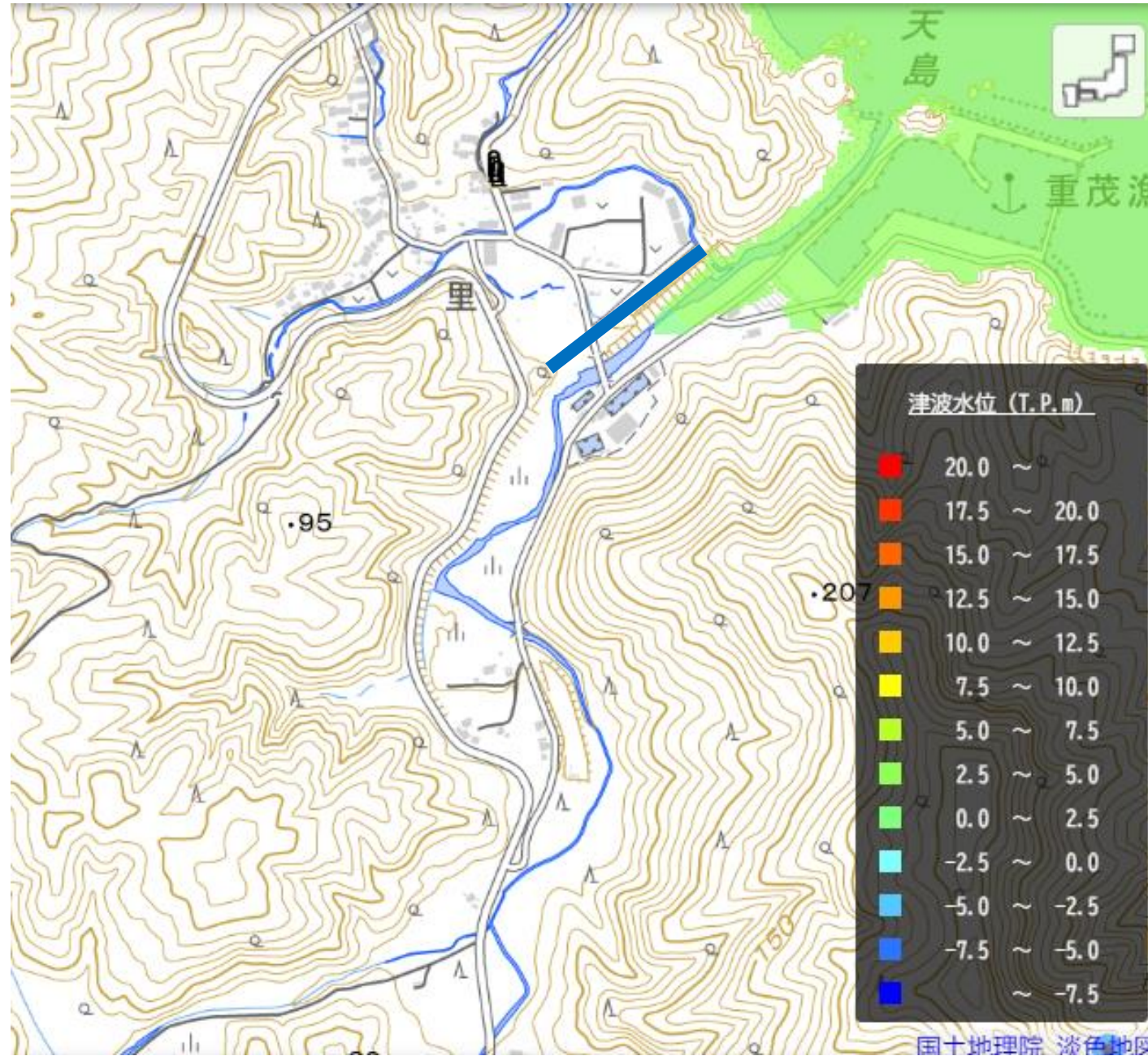
2 2分後



# 1 破堤あり、東北地方太平洋沖地震

里漁港

24分後

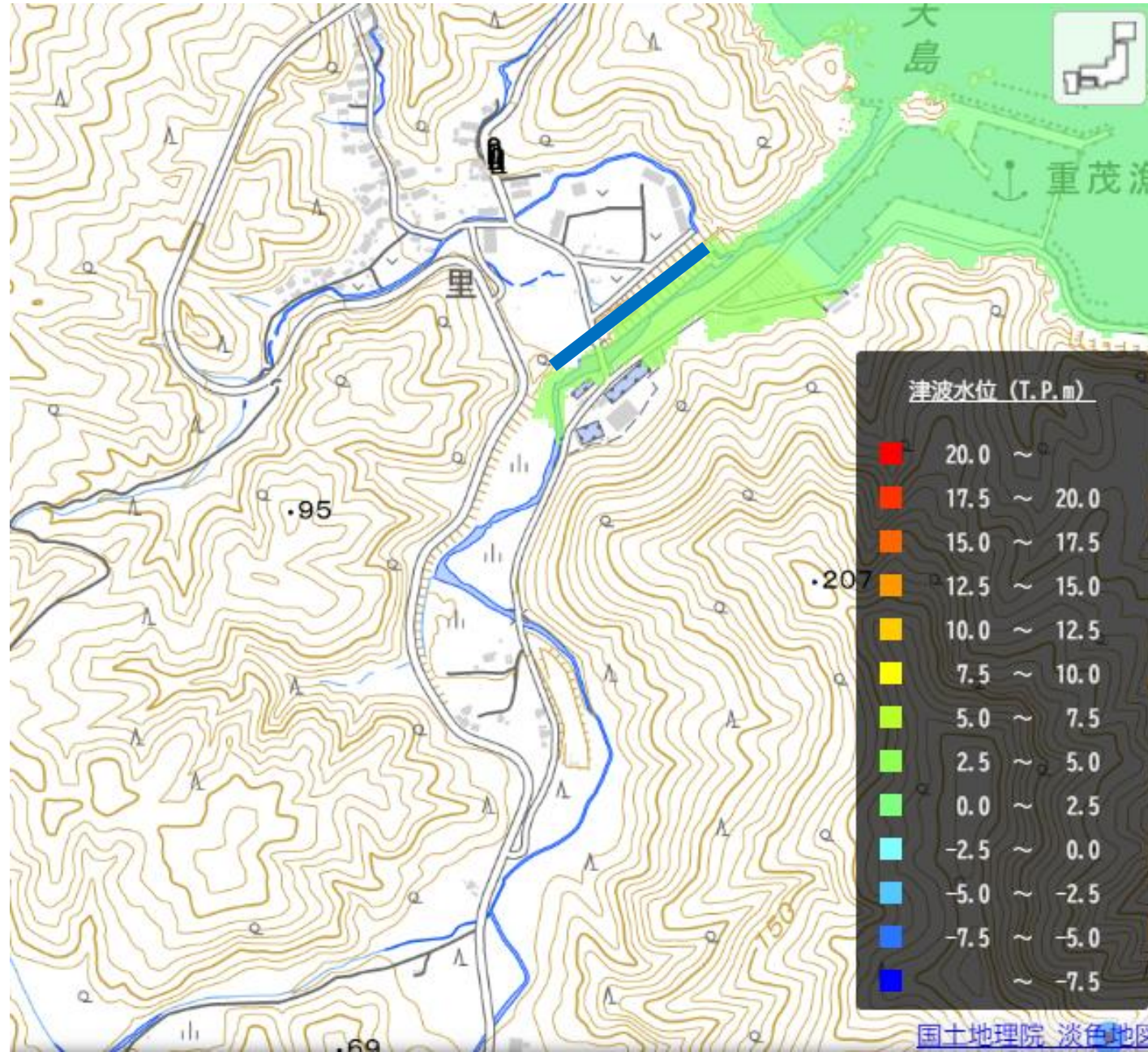




# 1 破堤あり、東北地方太平洋沖地震

里漁港

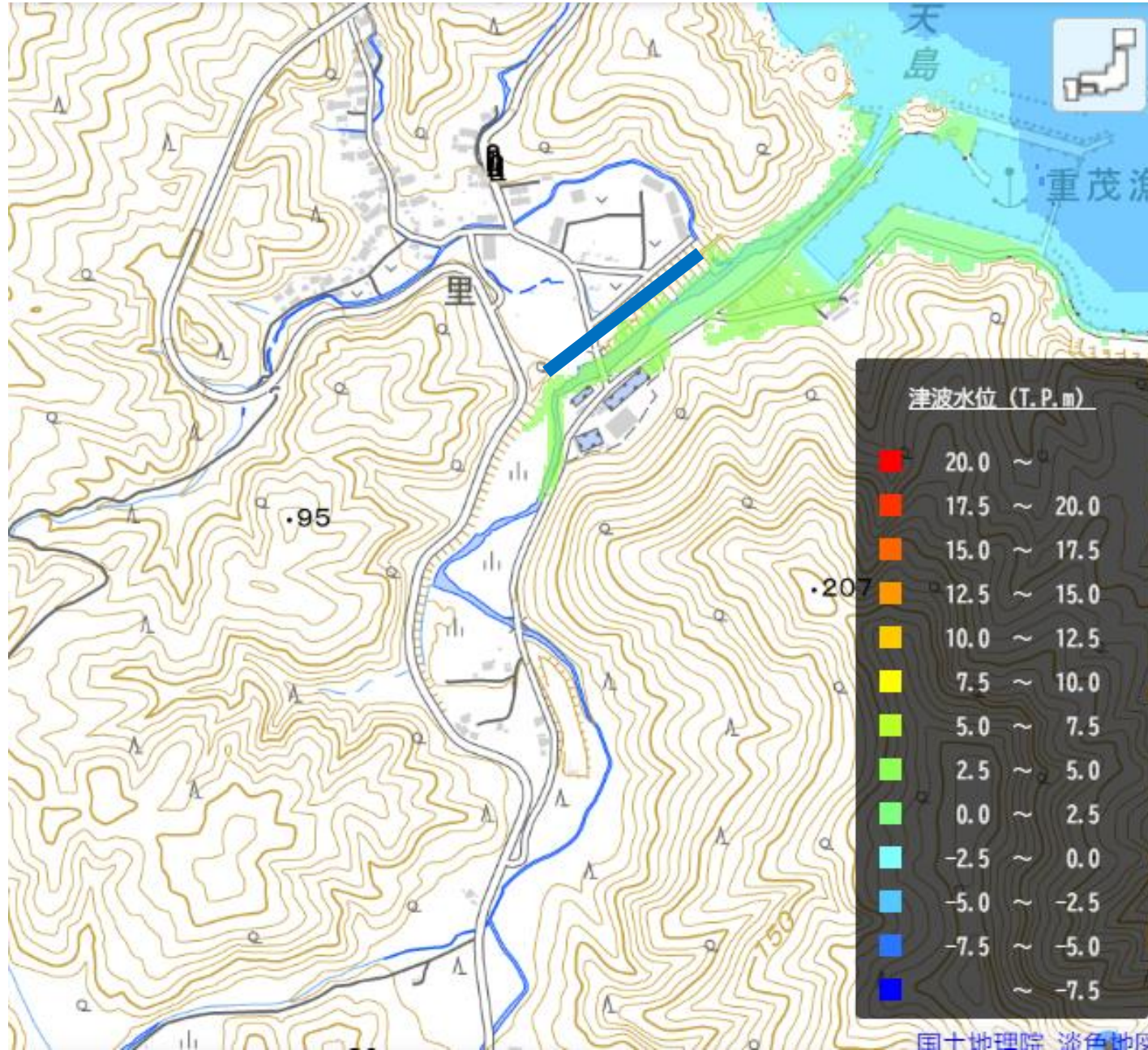
26分後



# 1 破堤あり、東北地方太平洋沖地震

里漁港

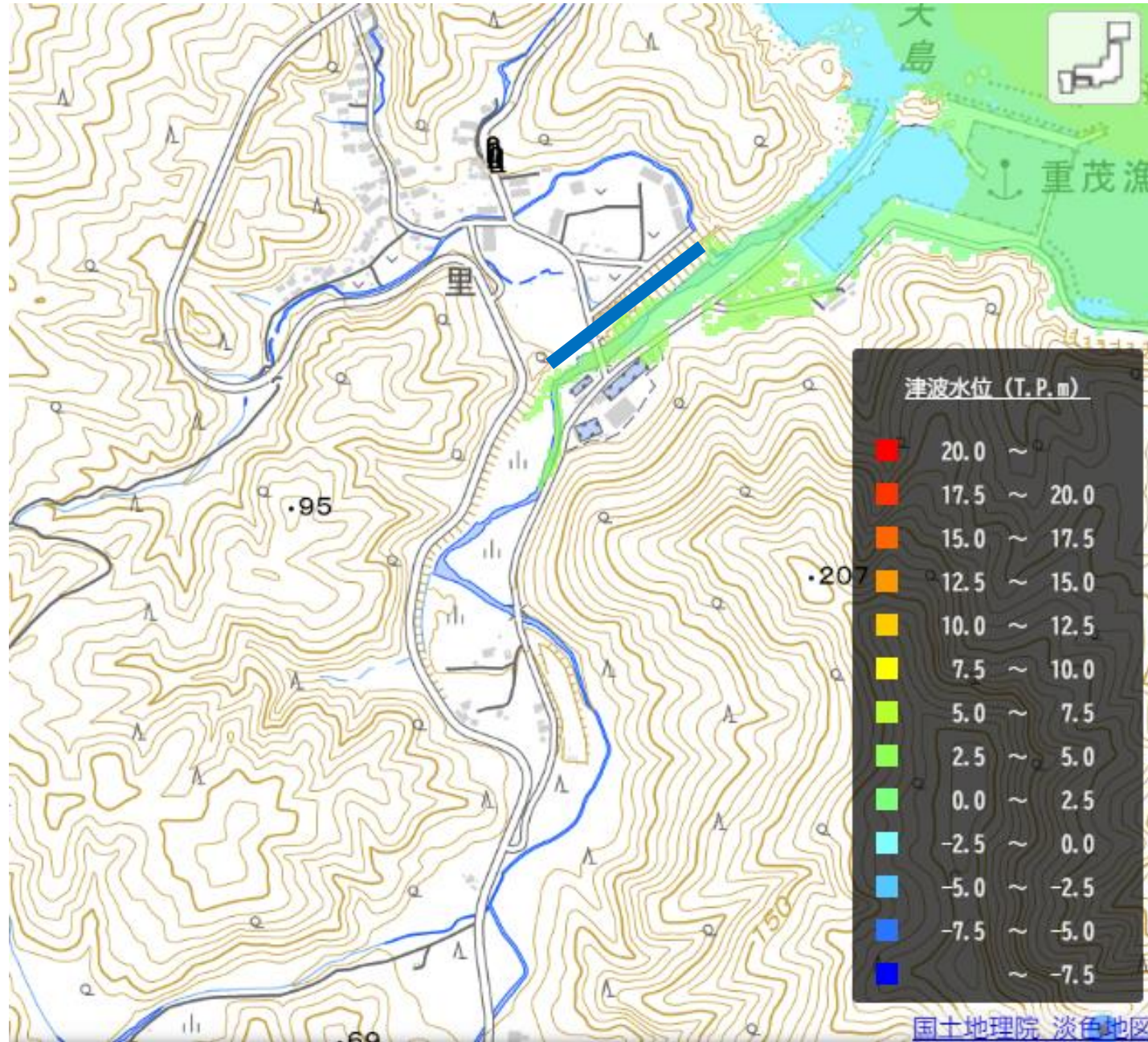
28分後



# 1 破堤あり、東北地方太平洋沖地震

里漁港

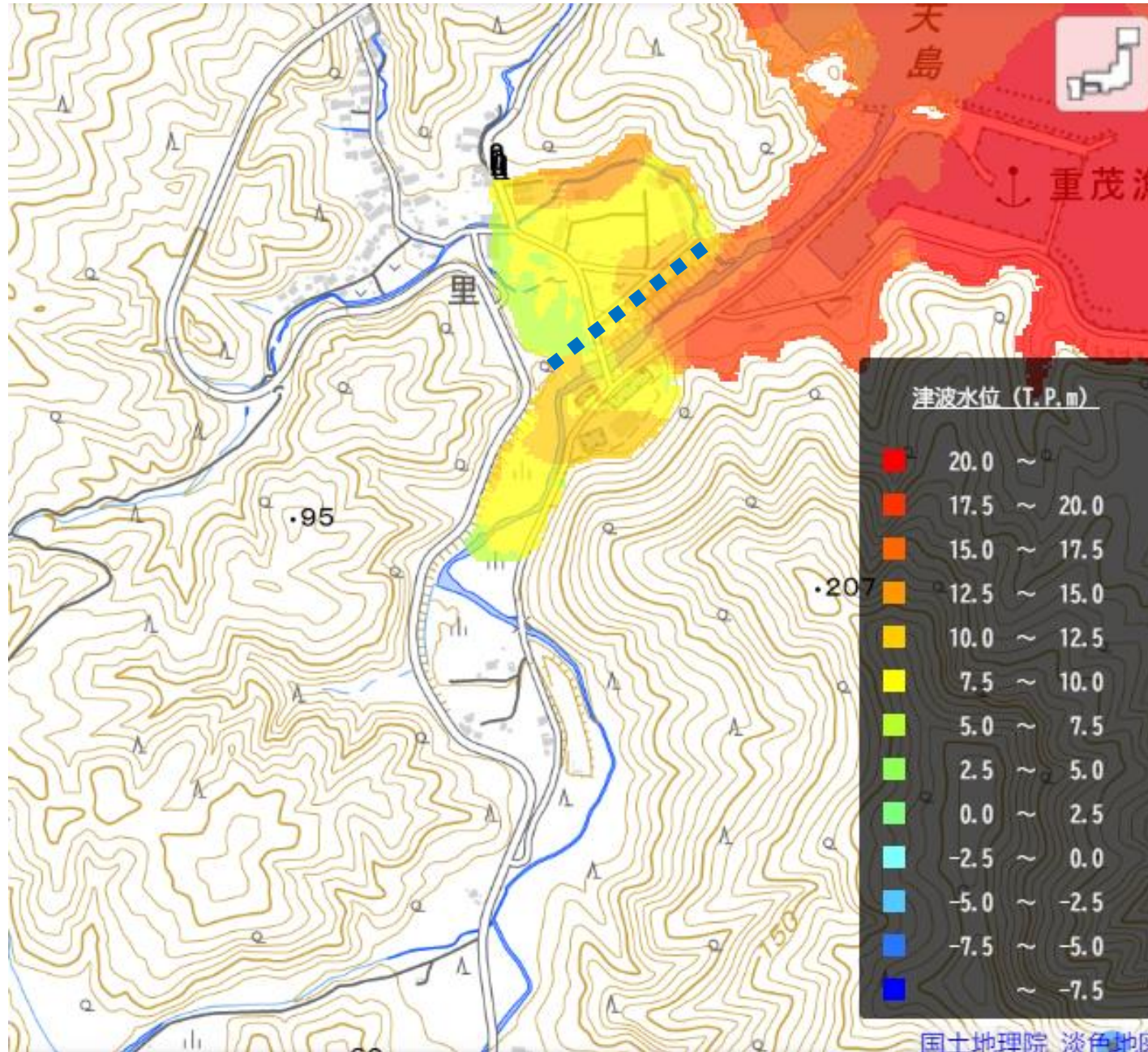
30分後



# 1 破堤あり、東北地方太平洋沖地震

里漁港

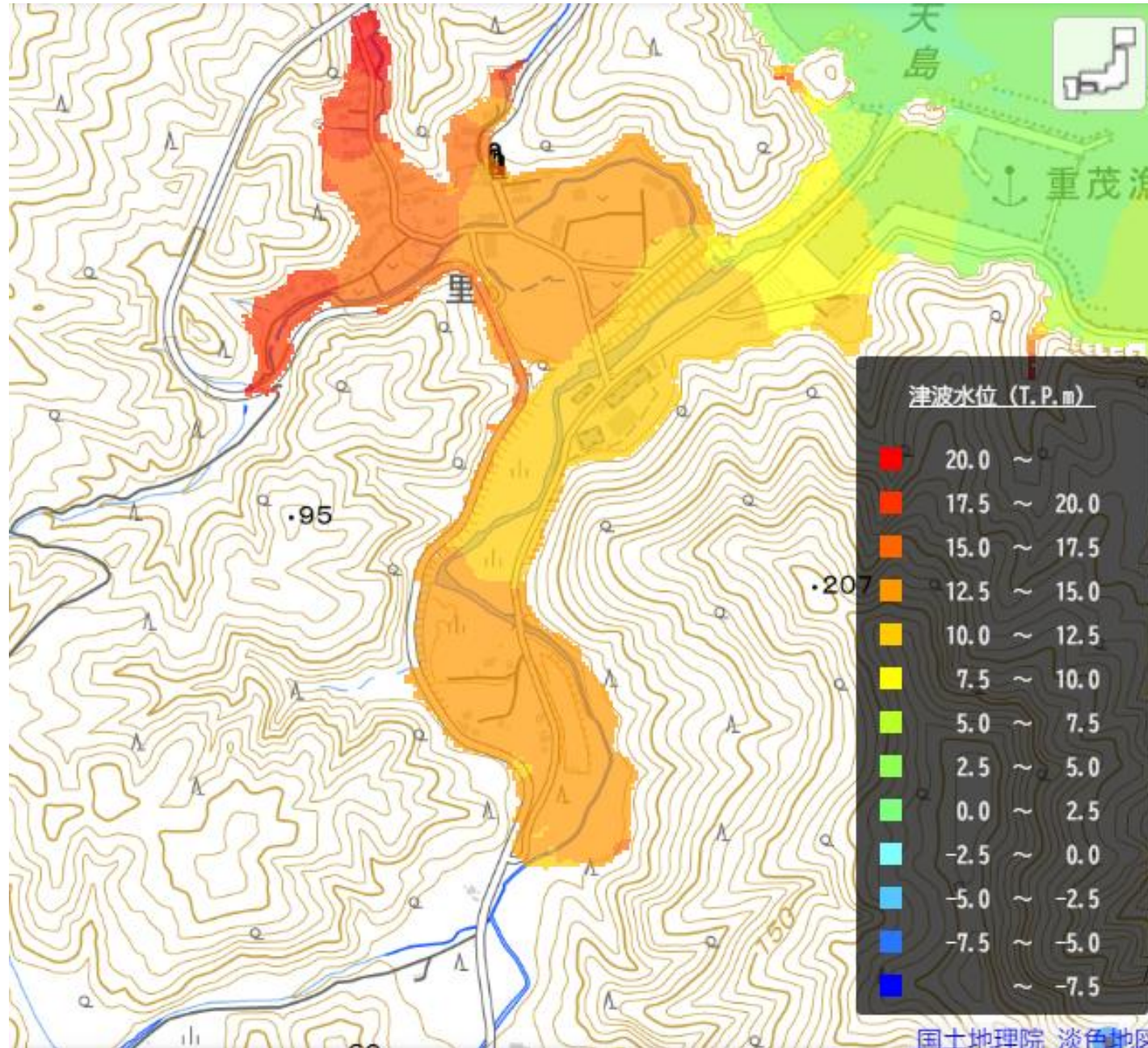
3 2 分後



# 1 破堤あり、東北地方太平洋沖地震

里漁港

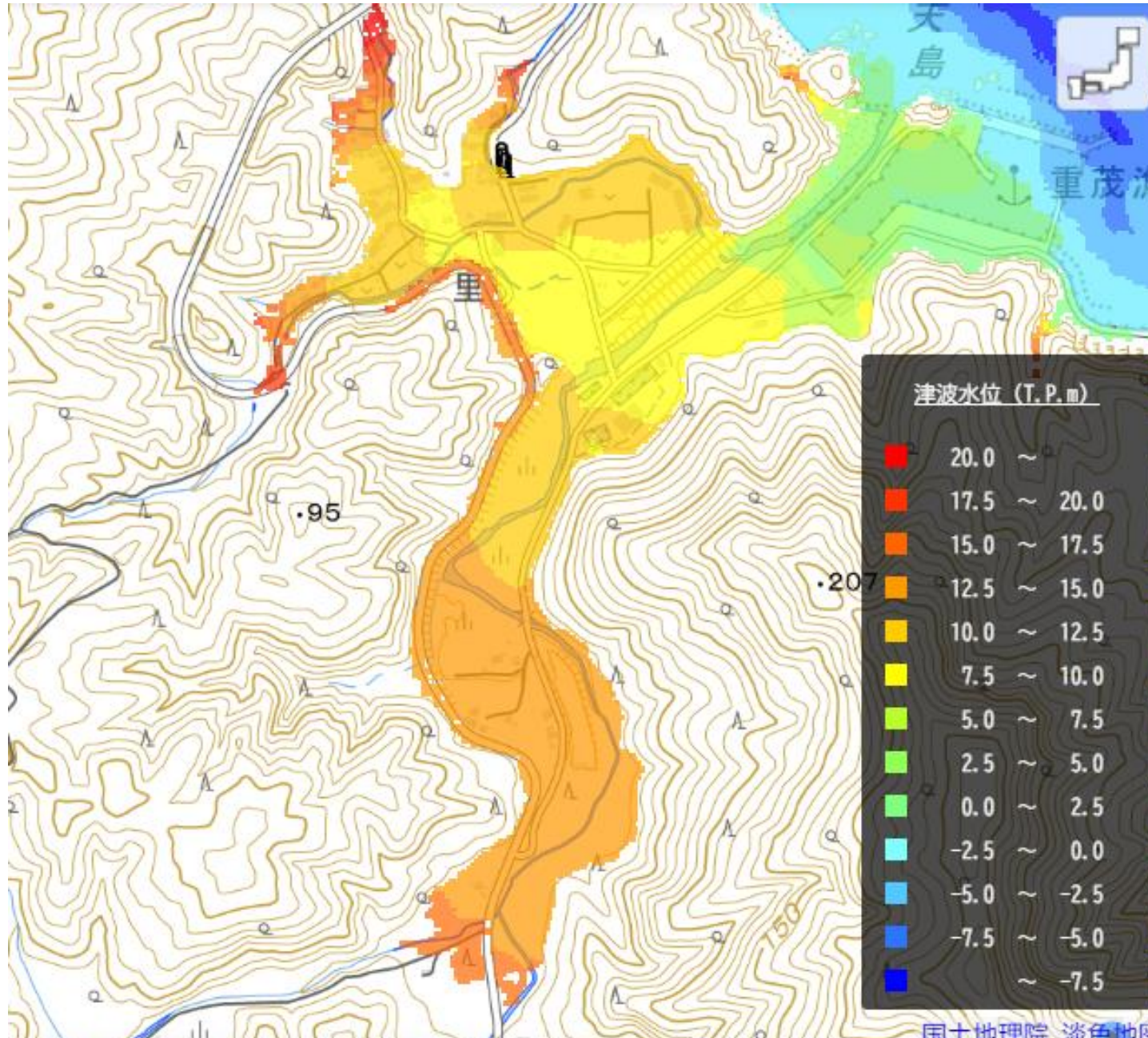
3 4 分後



# 1 破堤あり、東北地方太平洋沖地震

里漁港

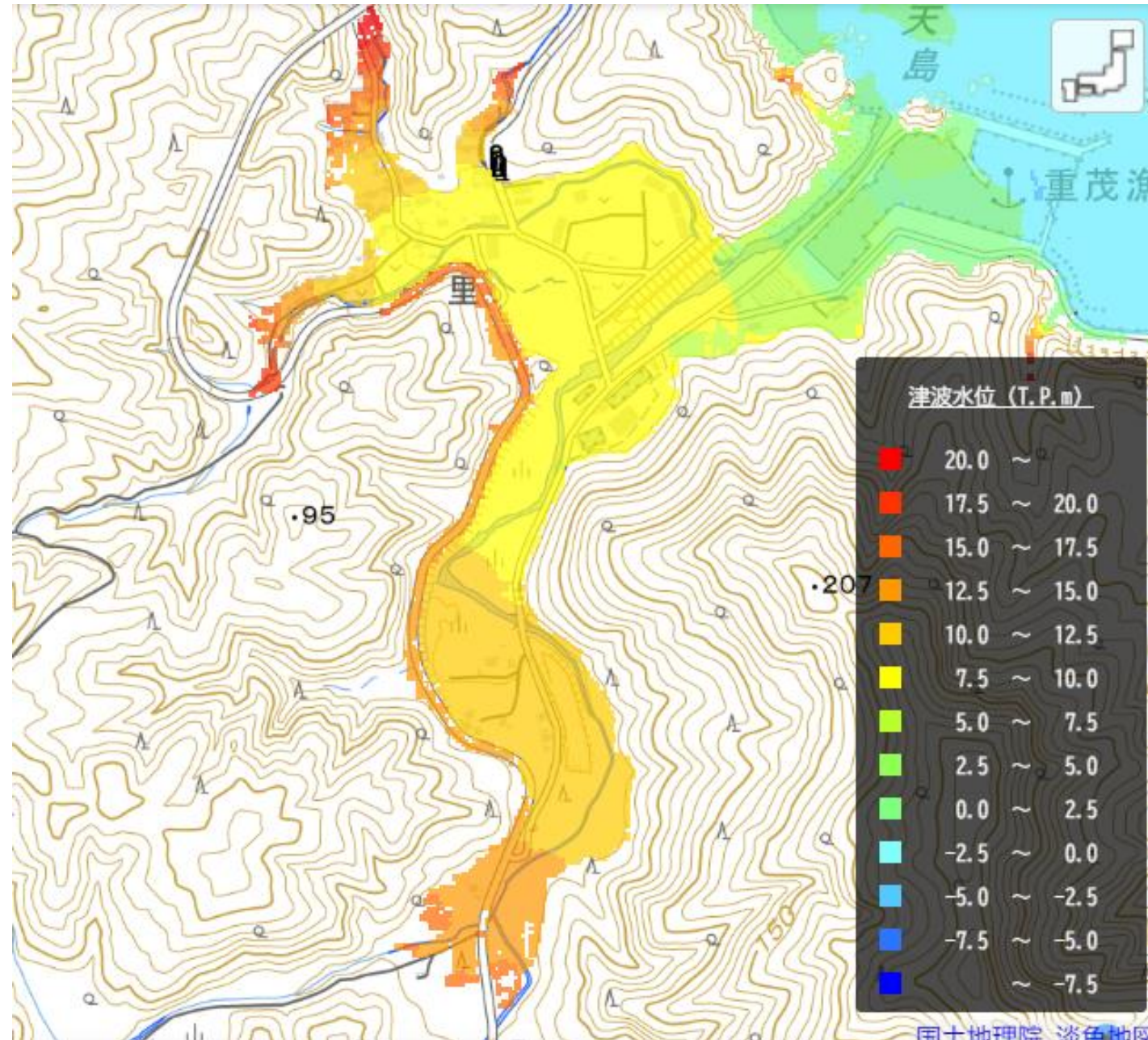
36分後



# 1 破堤あり、東北地方太平洋沖地震

里漁港

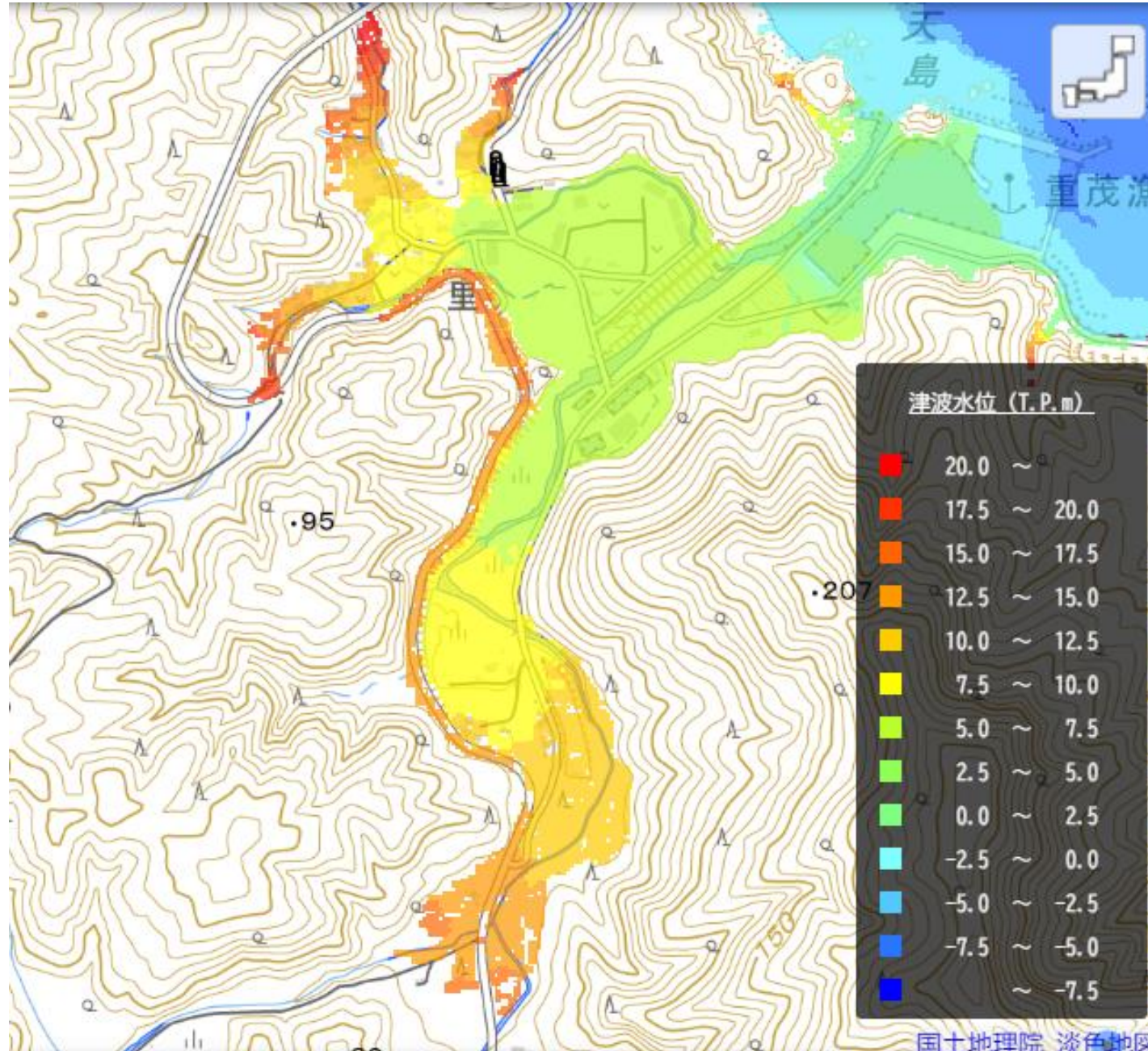
38分後



# 1 破堤あり、東北地方太平洋沖地震

里漁港

40分後

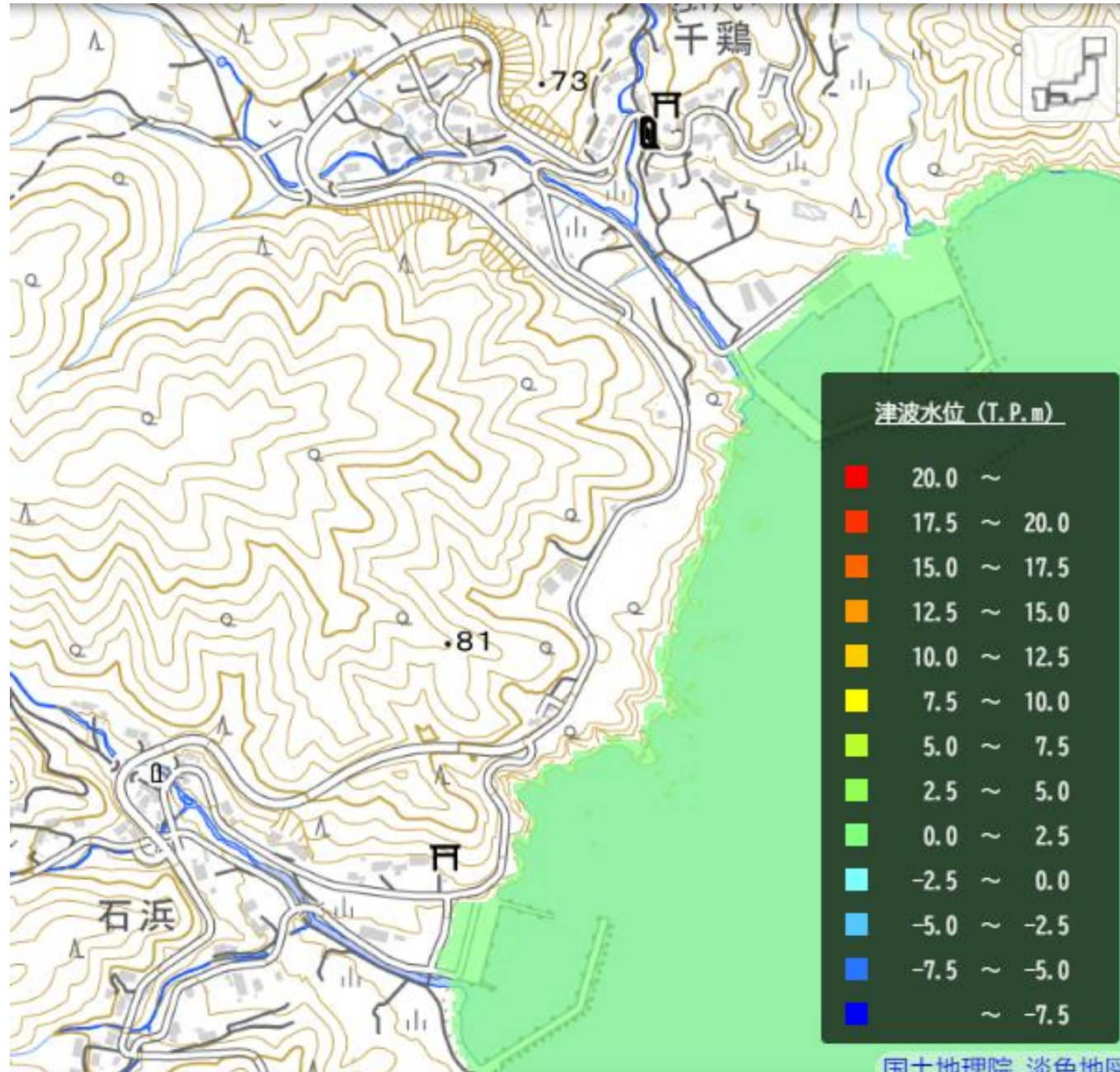




# 1 破堤あり、東北地方太平洋沖地震

千鷲・石浜漁港

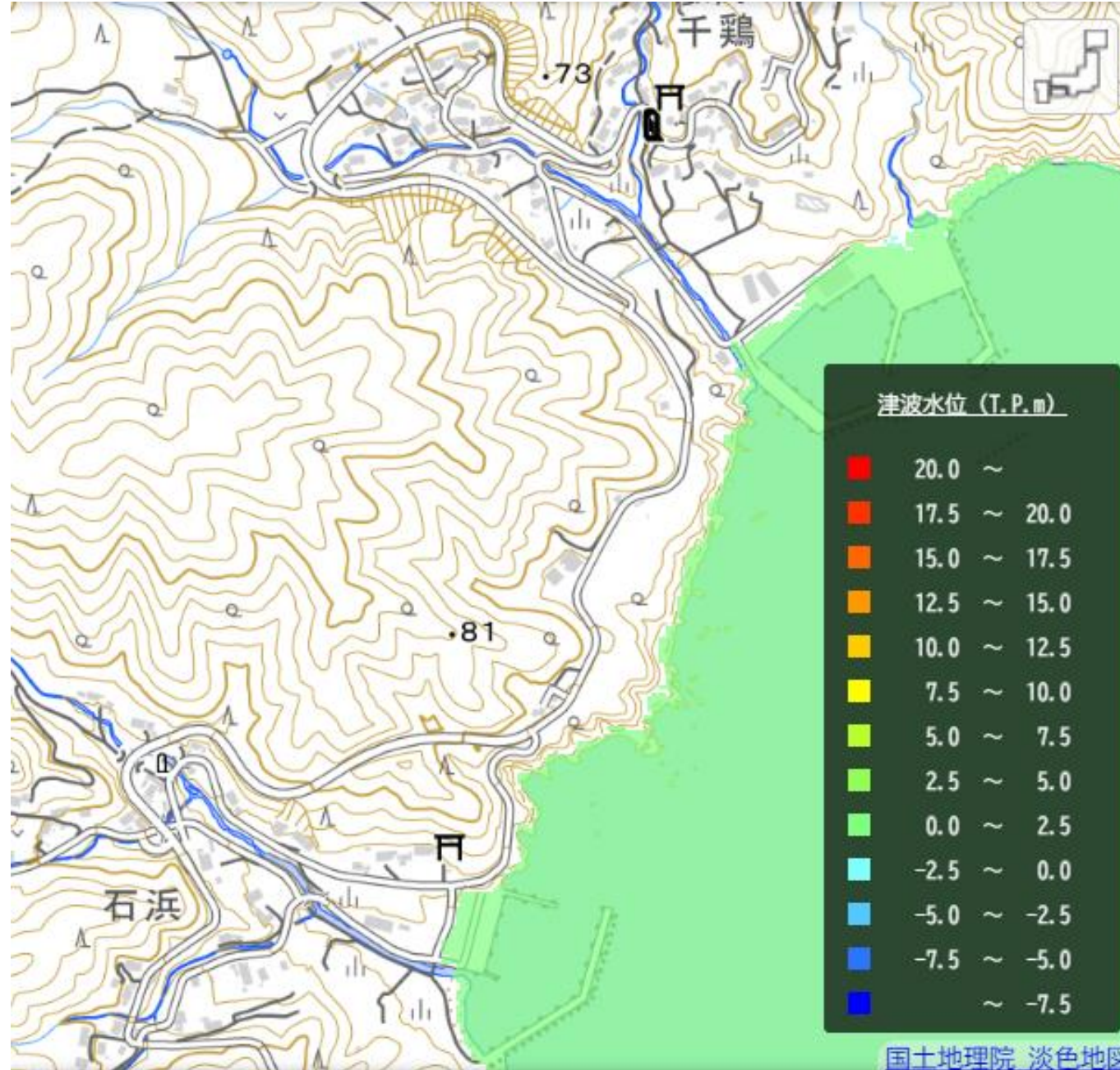
2 2分後



# 1 破堤あり、東北地方太平洋沖地震

千鷲・石浜漁港

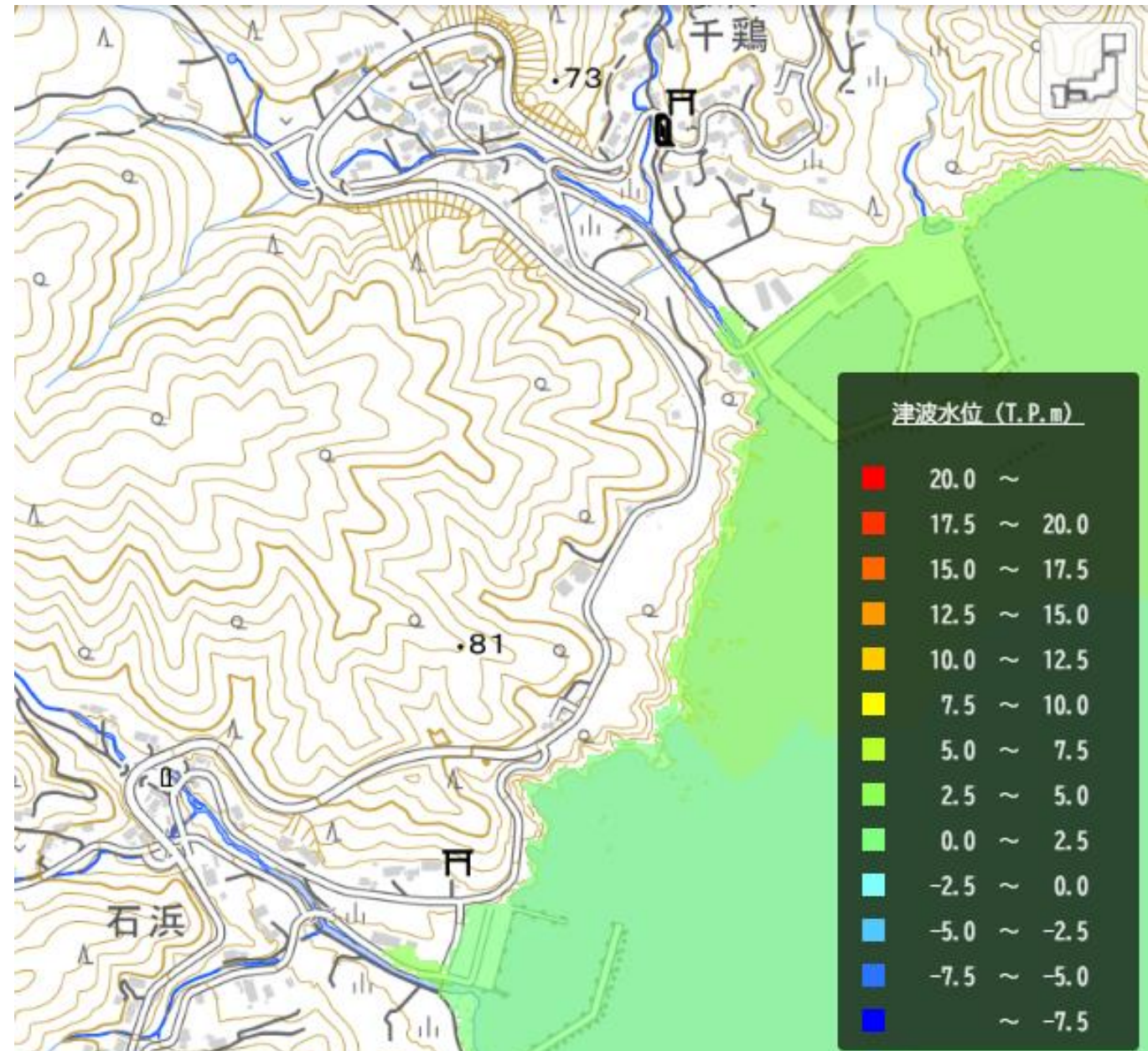
24分後



# 1 破堤あり、東北地方太平洋沖地震

千鷲・石浜漁港

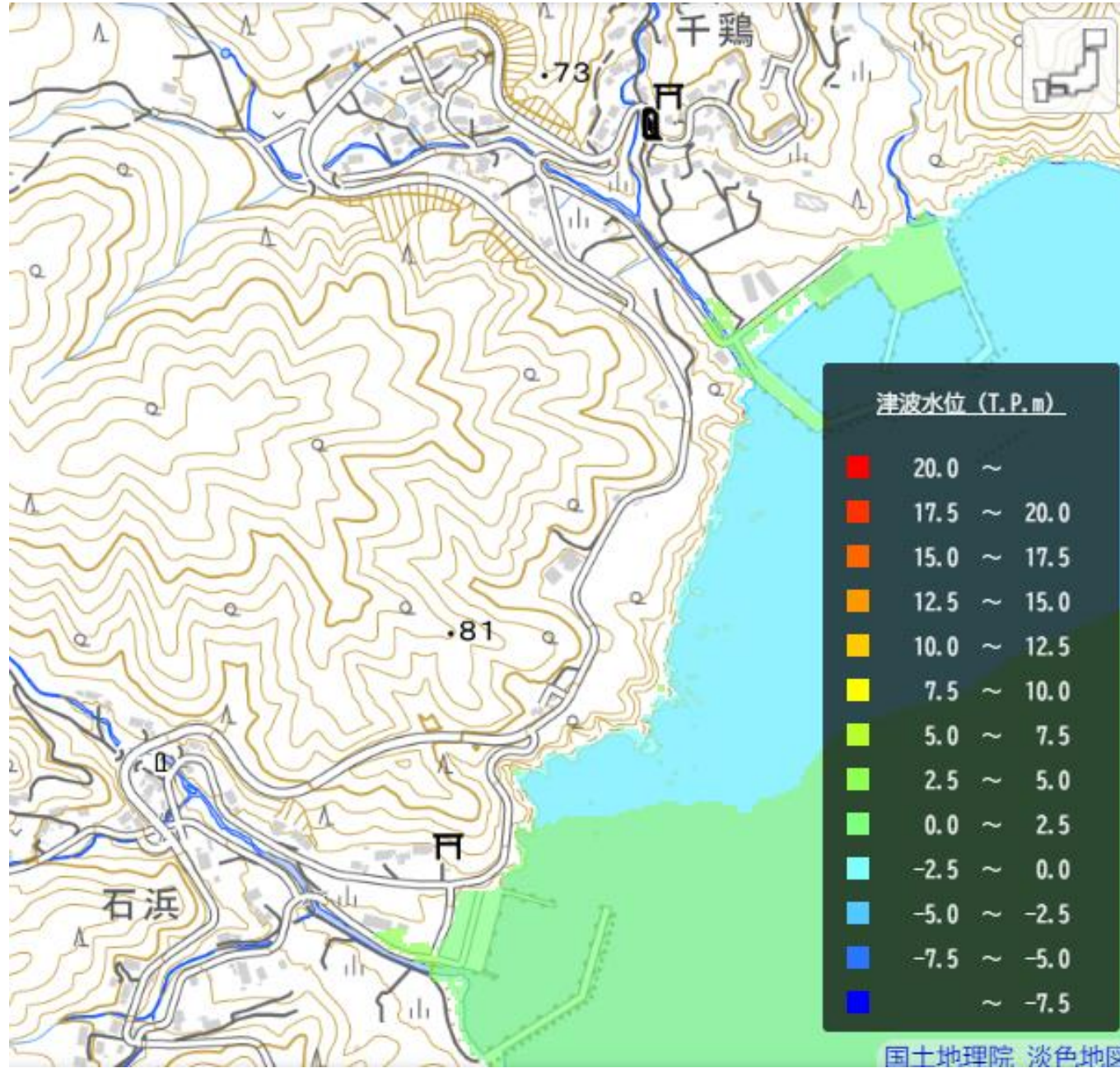
26分後



# 1 破堤あり、東北地方太平洋沖地震

千鷲・石浜漁港

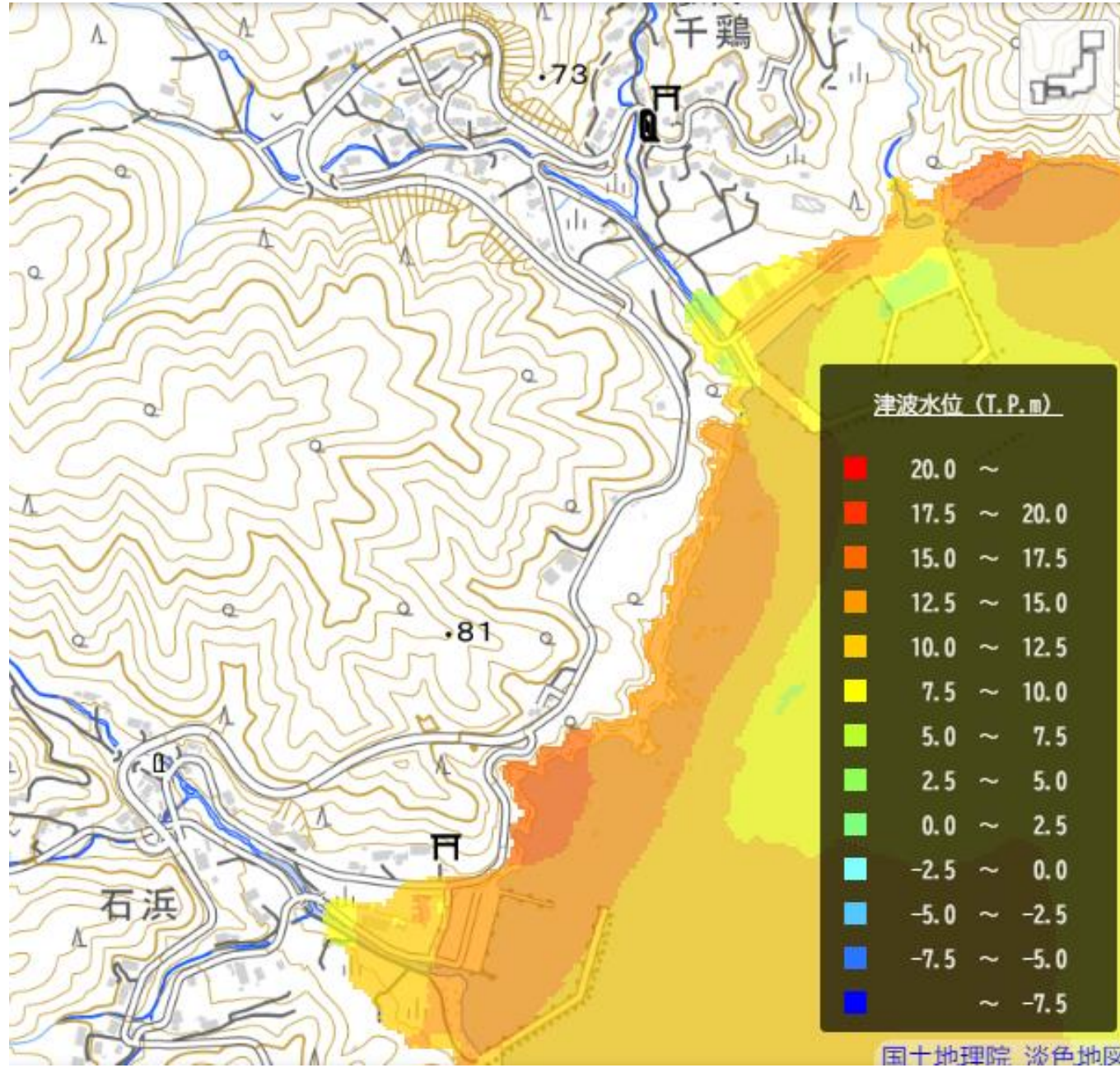
28分後



# 1 破堤あり、東北地方太平洋沖地震

千鷲・石浜漁港

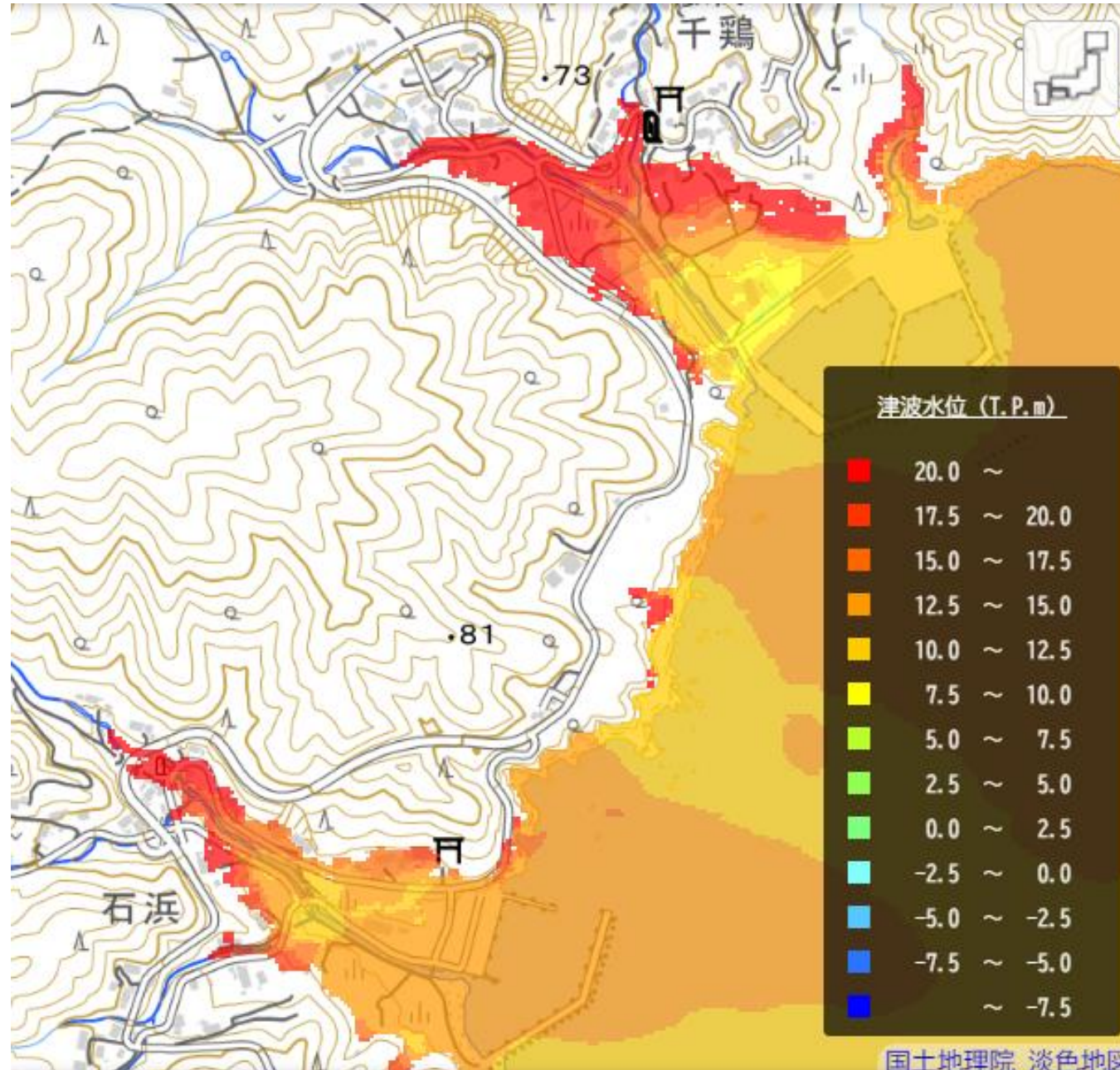
30分後



# 1 破堤あり、東北地方太平洋沖地震

千鷲・石浜漁港

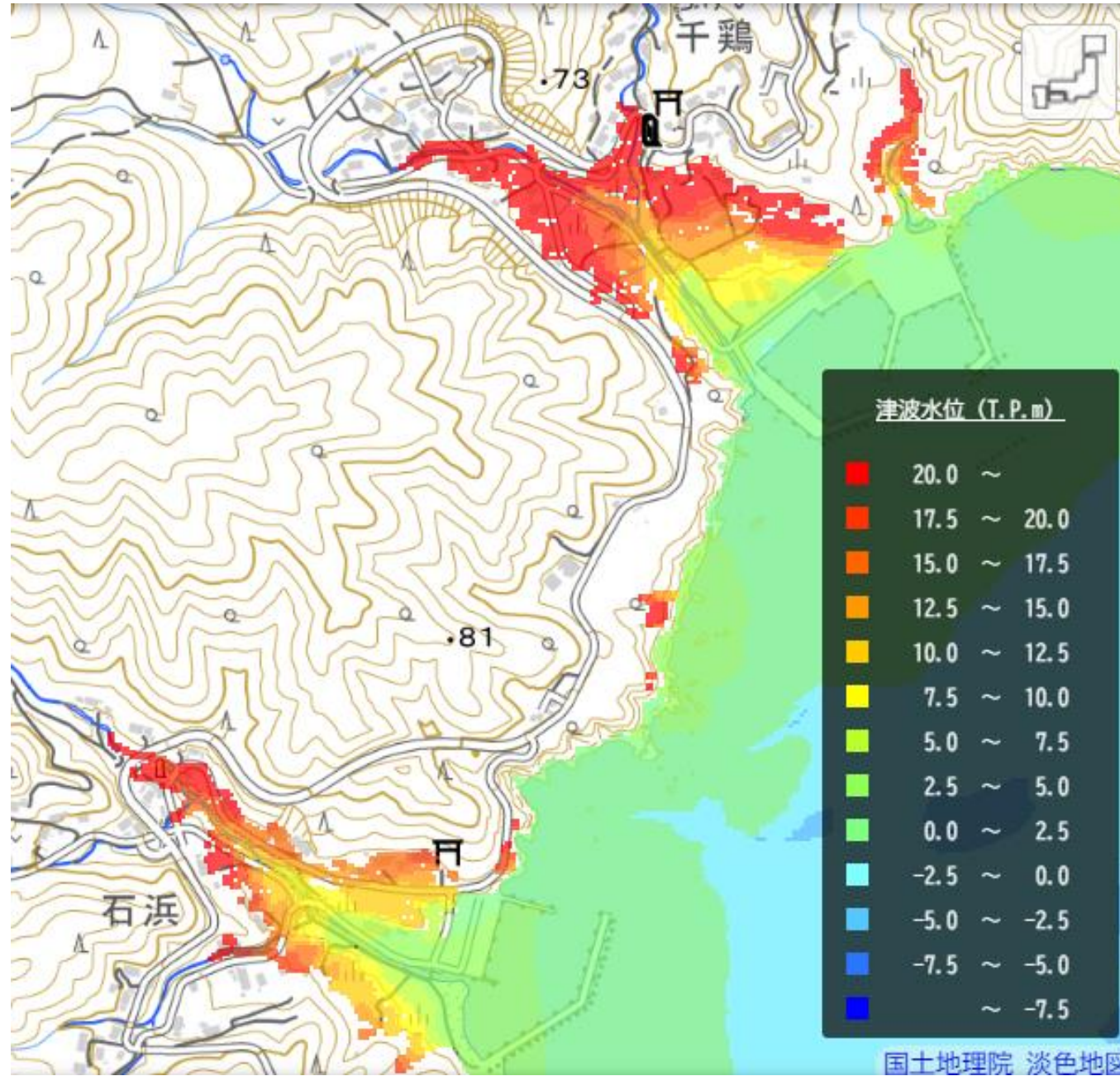
3 2 分後



# 1 破堤あり、東北地方太平洋沖地震

千鷲・石浜漁港

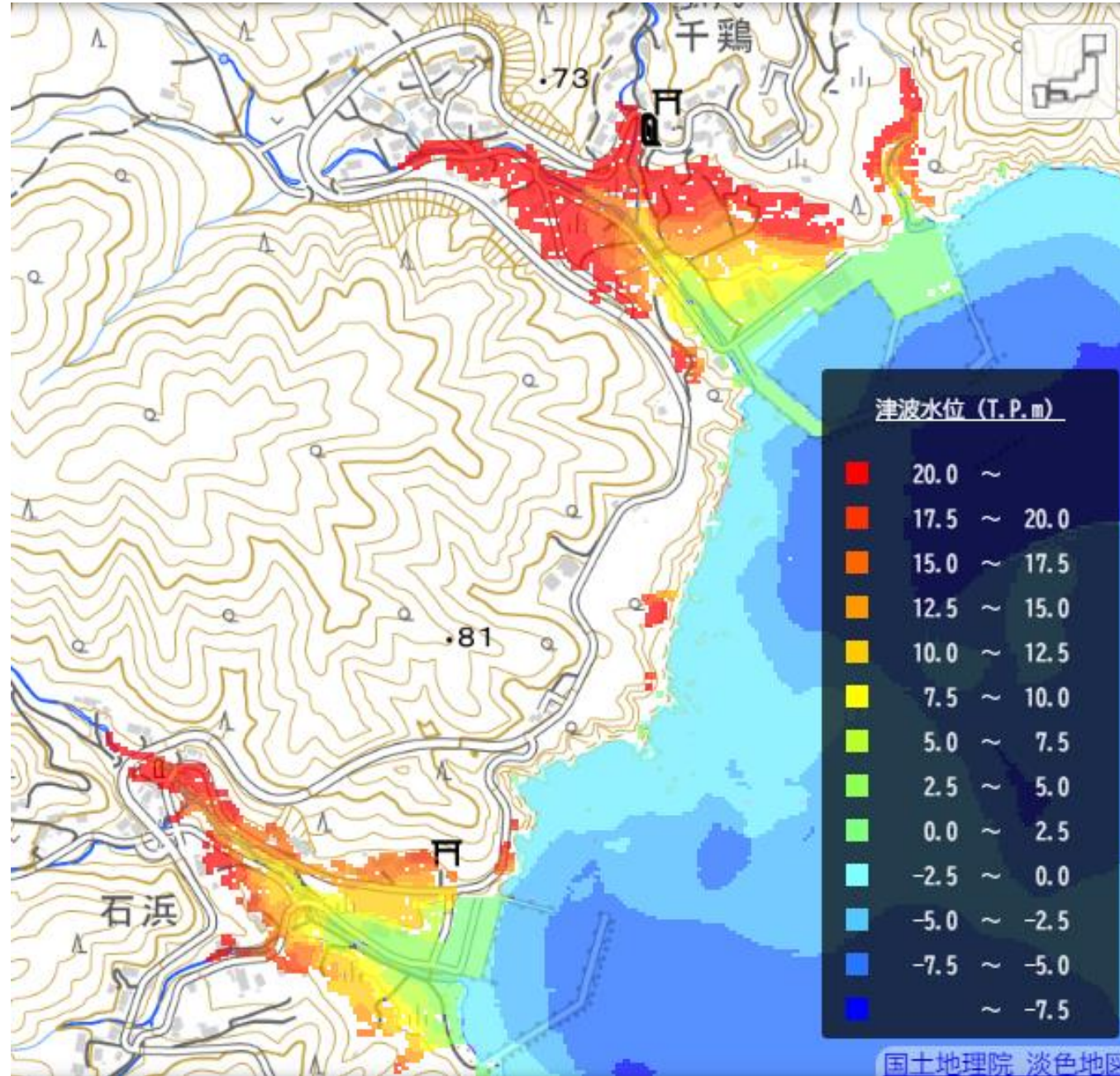
3 4 分後



# 1 破堤あり、東北地方太平洋沖地震

千鷲・石浜漁港

36分後

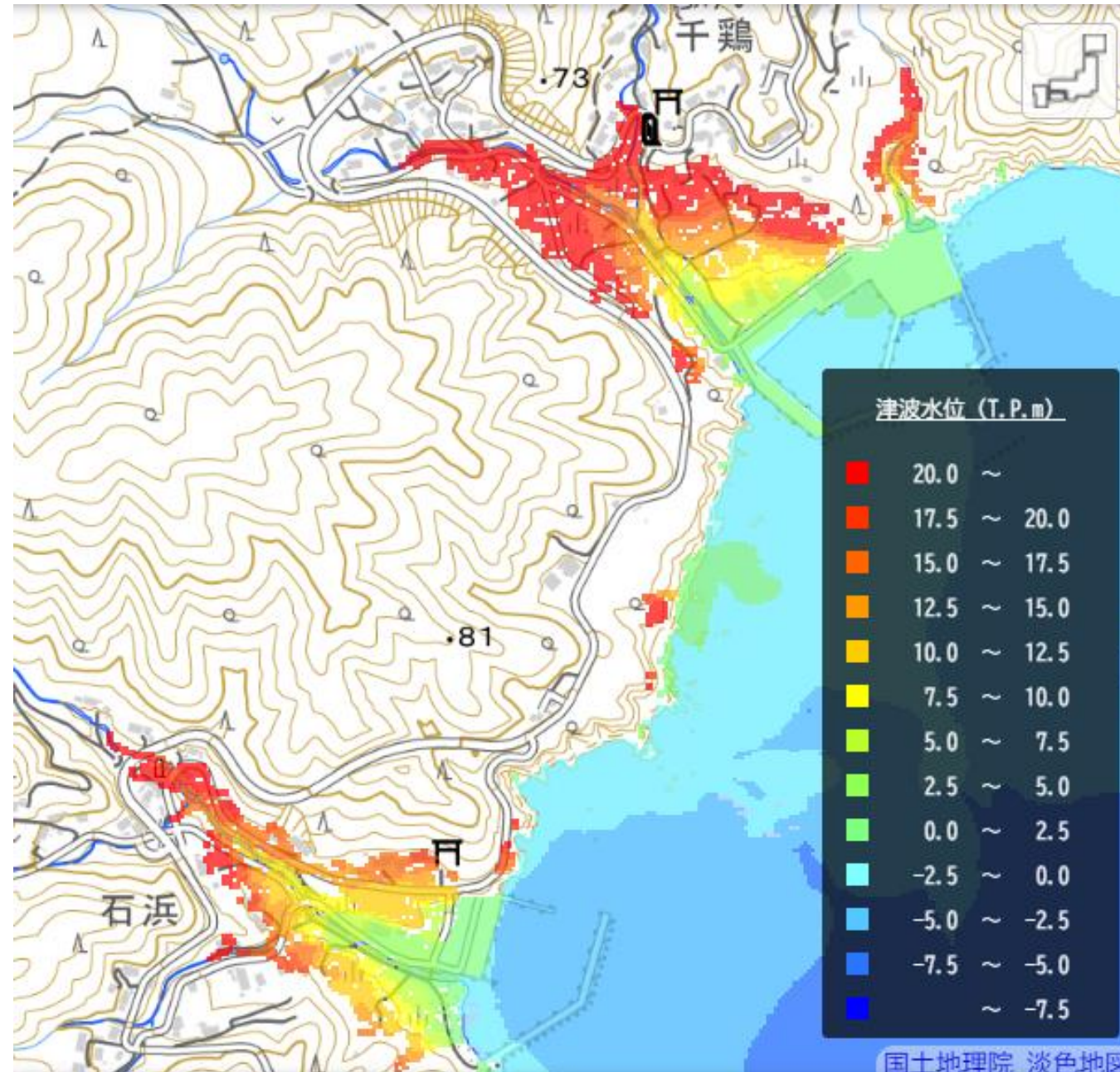




# 1 破堤あり、東北地方太平洋沖地震

千鷲・石浜漁港

38分後



# 1 破堤あり、東北地方太平洋沖地震

千鷲・石浜漁港

40分後

