

岩手県が公表した「新たな津波浸水想定」に関する市民説明会 **(別冊)**

田老公民館

令和4年 5月24日

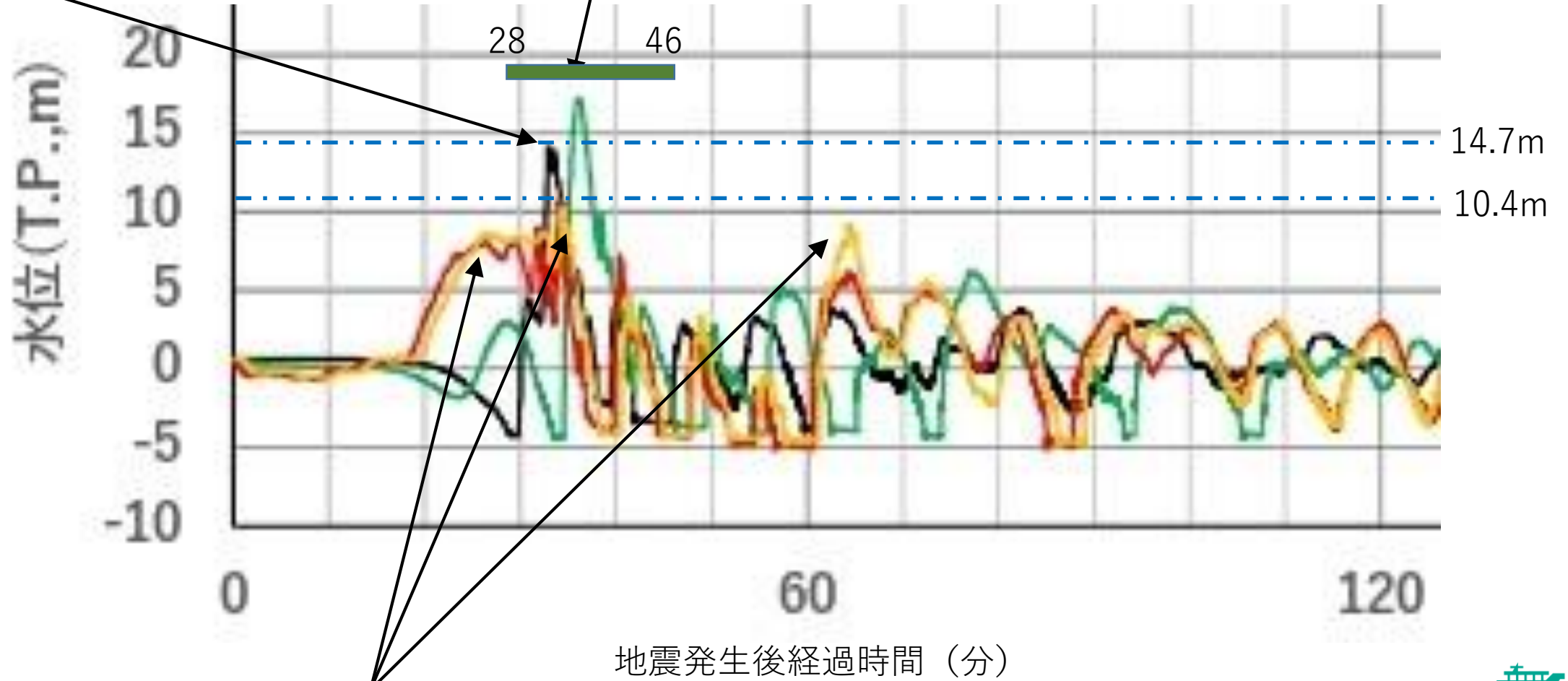
宮古市役所危機管理課

4 宮古市の浸水想定

・田老地区（田老川河口の水位）

黒：明治三陸地震津波

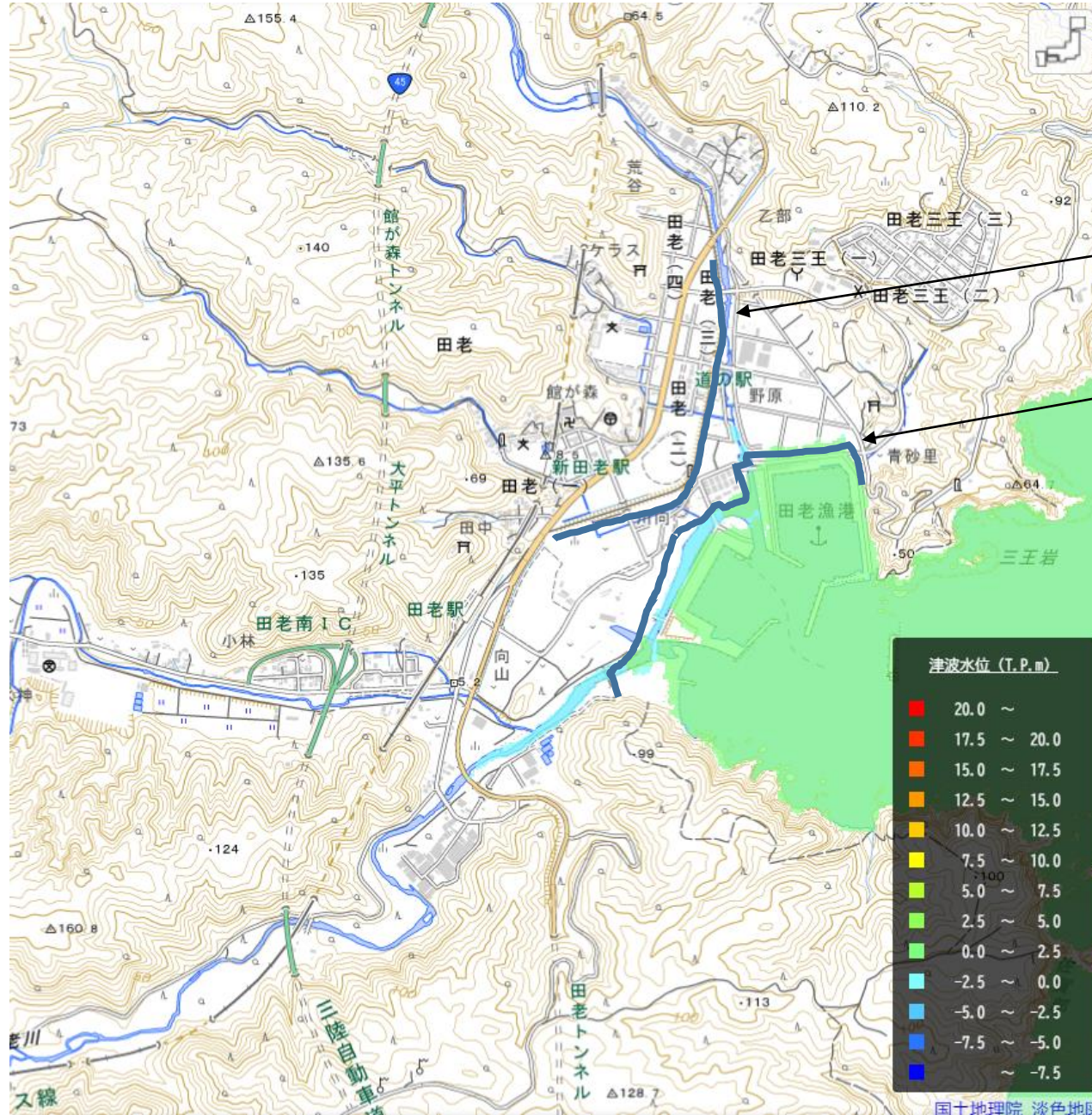
緑：東北地方太平洋沖地震



赤、黄：日本海溝モデル



1 破堤なし、東北地方太平洋沖地震



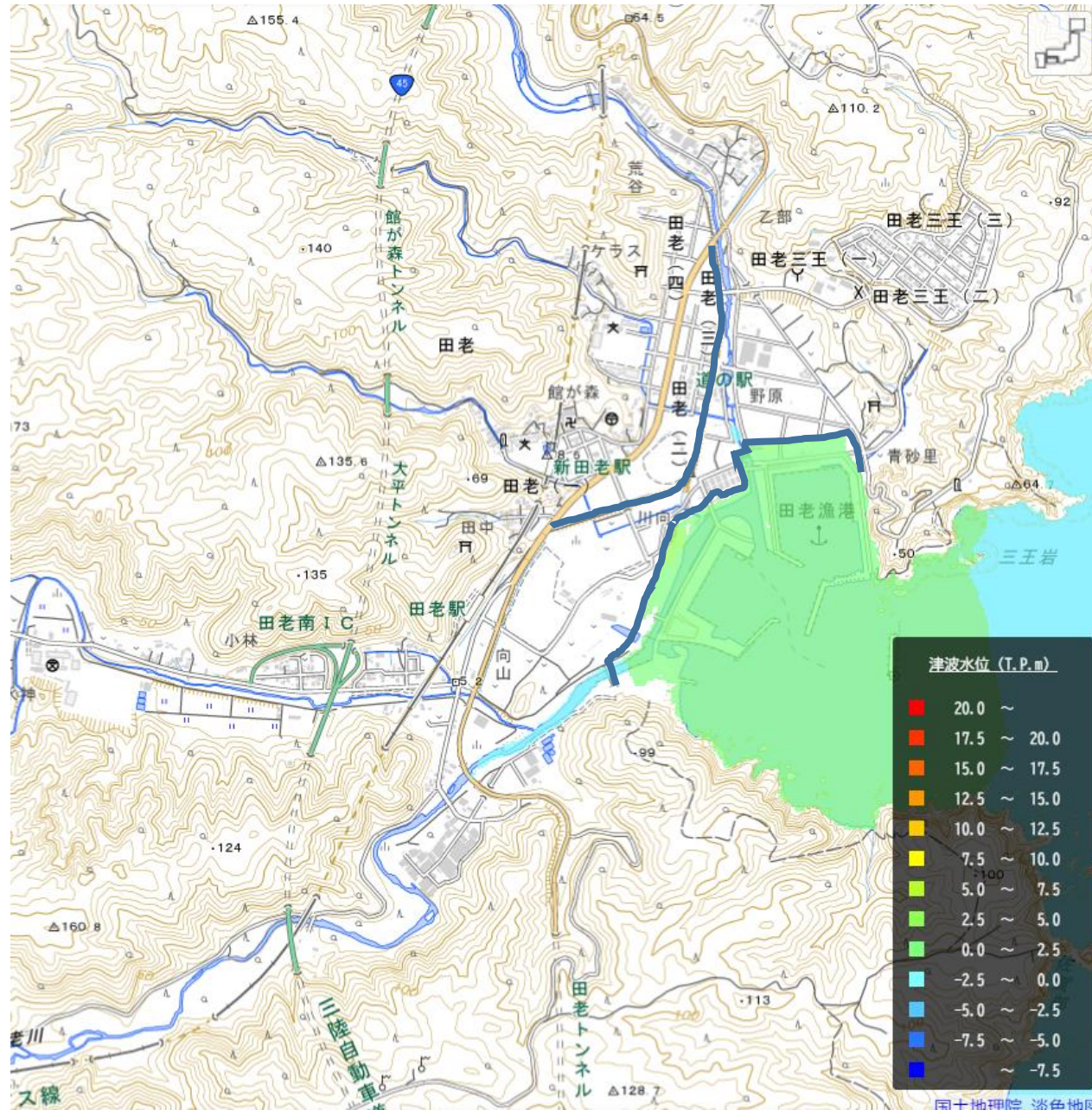
28分後

10.4m

14.7m

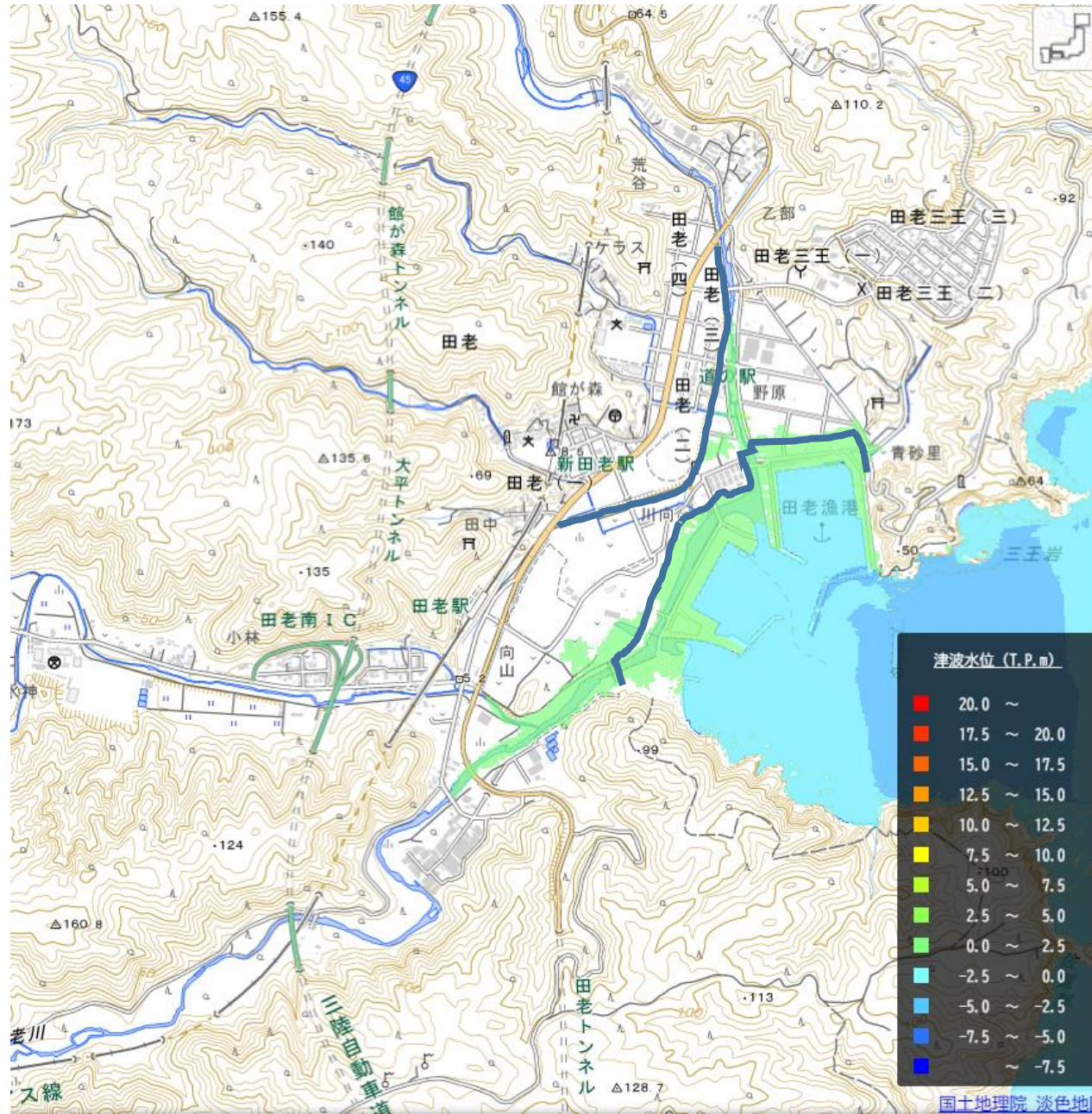
1 破堤なし、東北地方太平洋沖地震

30分後



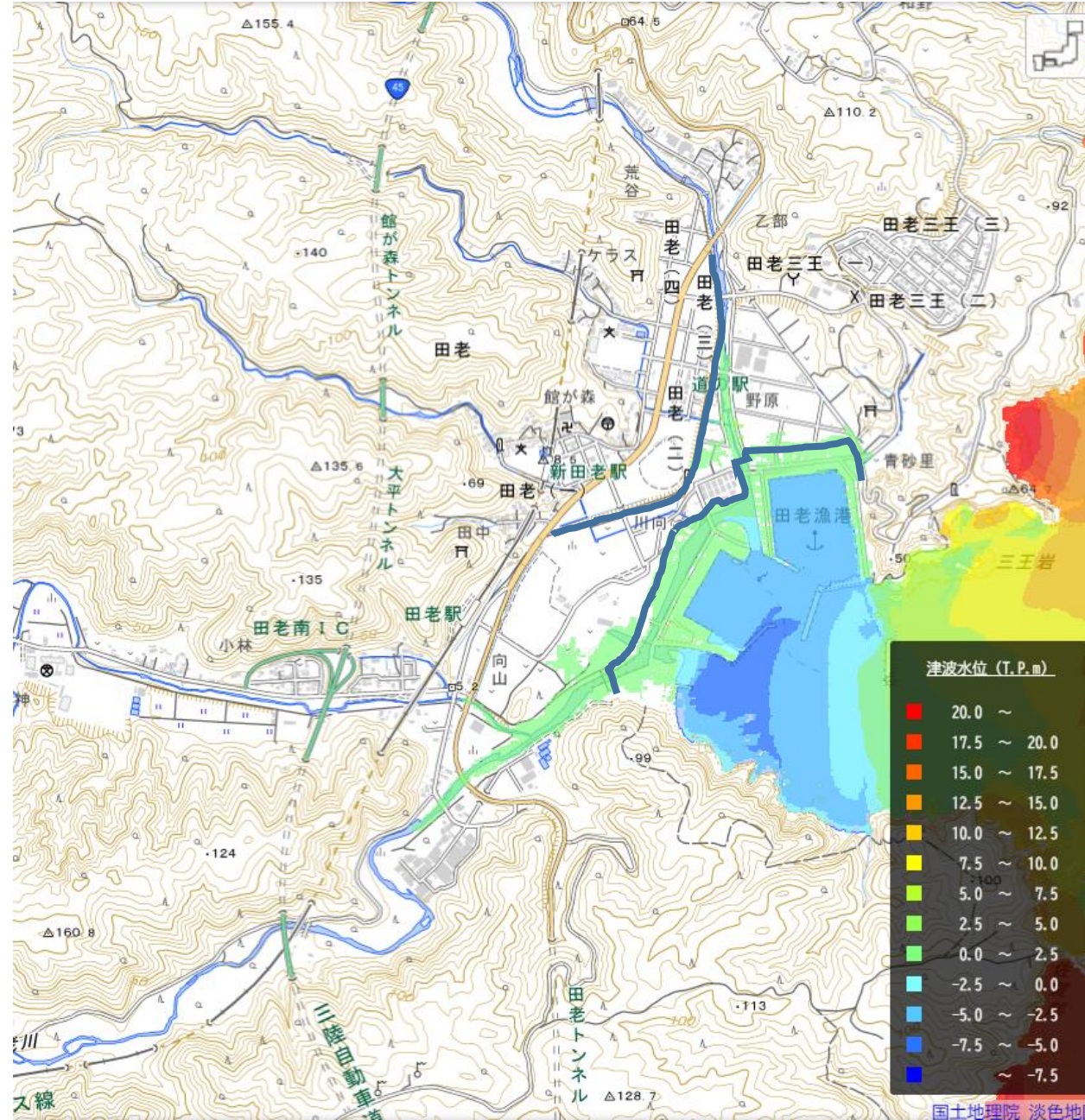
1 破堤なし、東北地方太平洋沖地震

3 2 分後



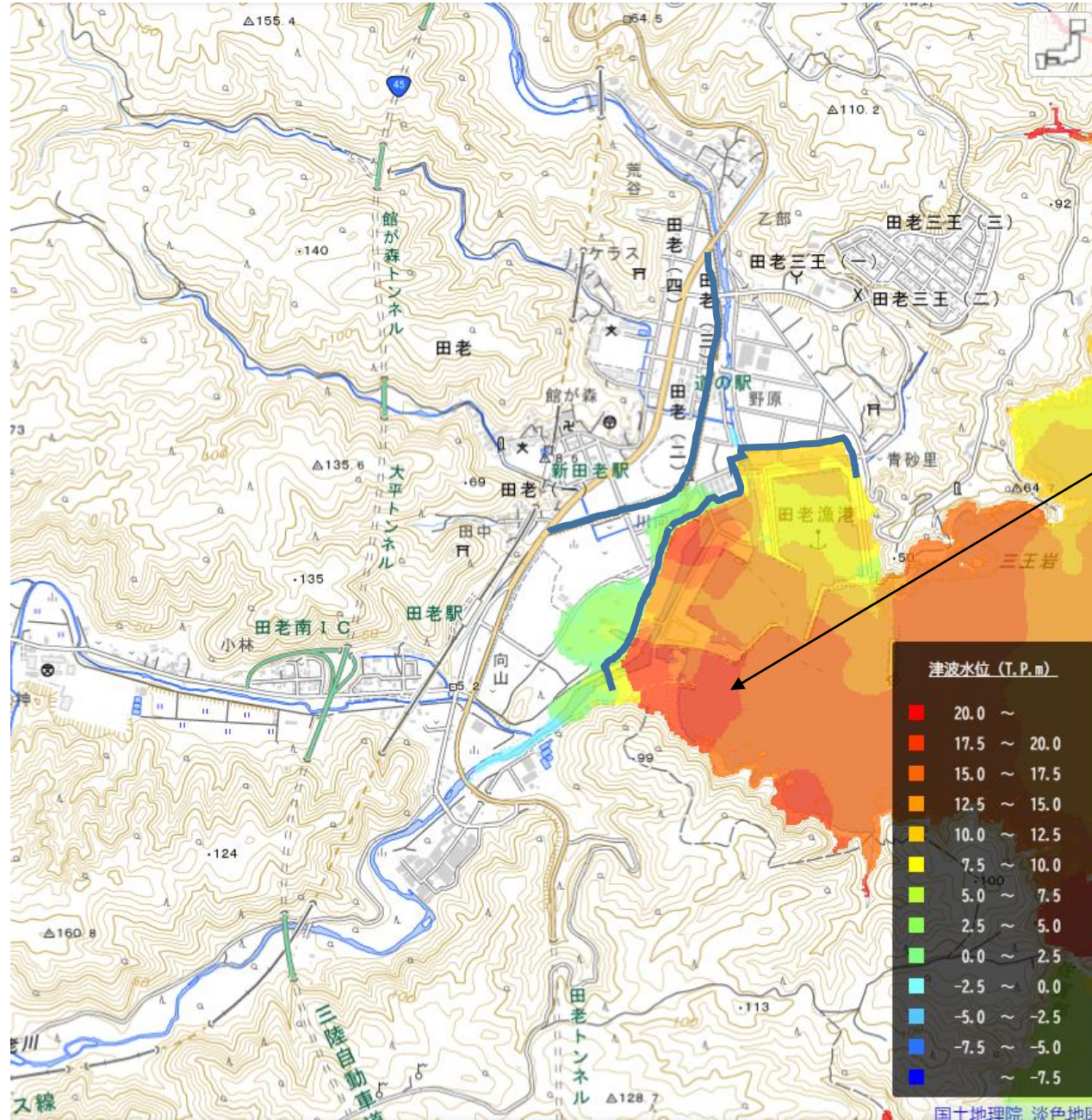
1 破堤なし、東北地方太平洋沖地震

3 4 分後



1 破堤なし、東北地方太平洋沖地震

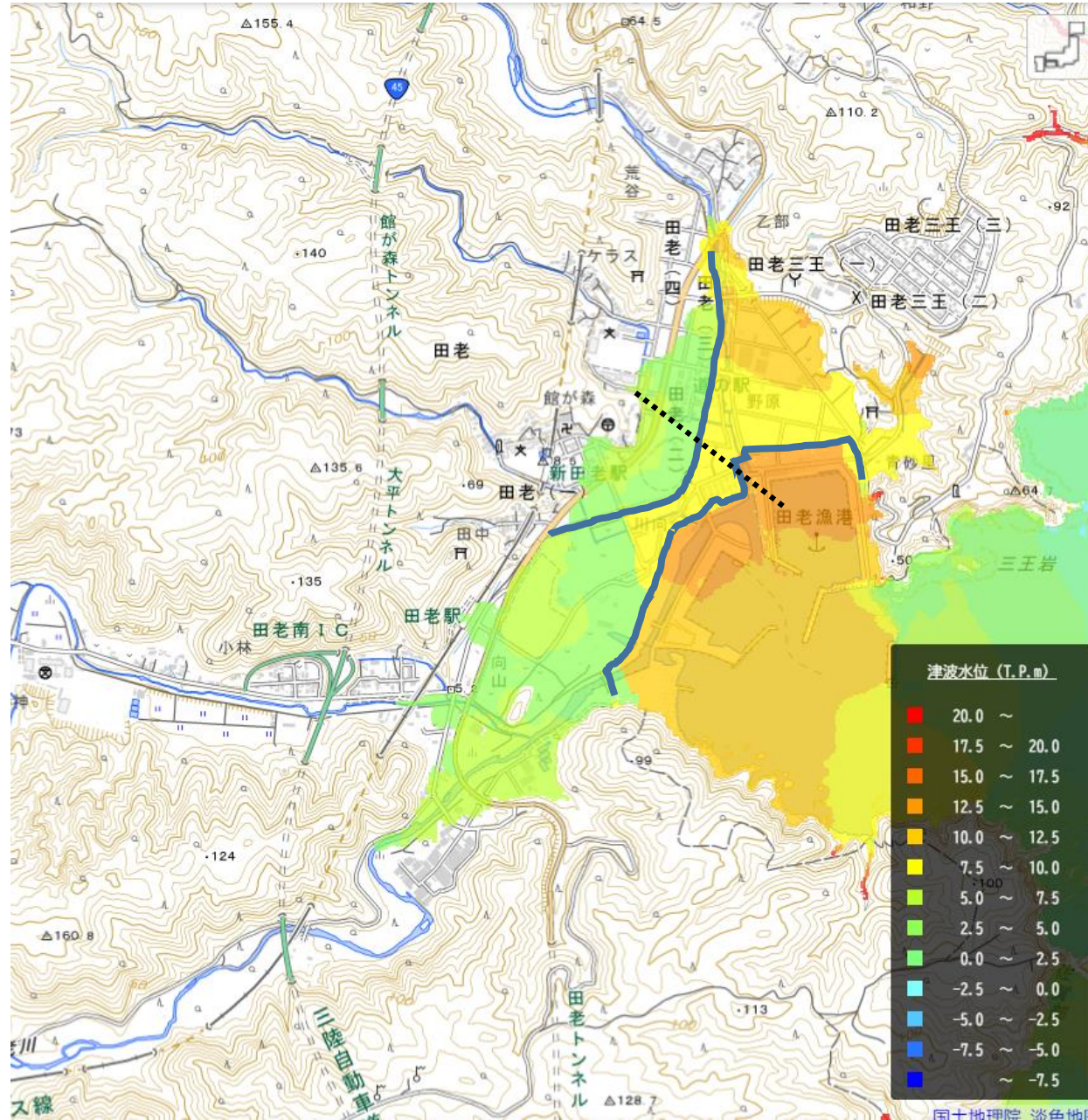
36分後



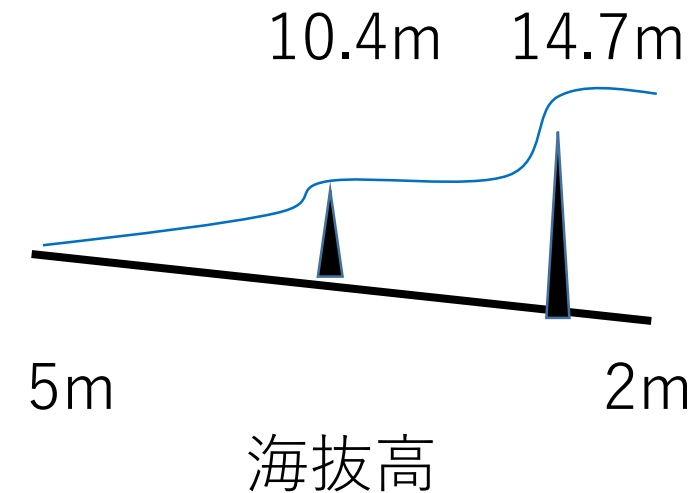
最大波
17.3m



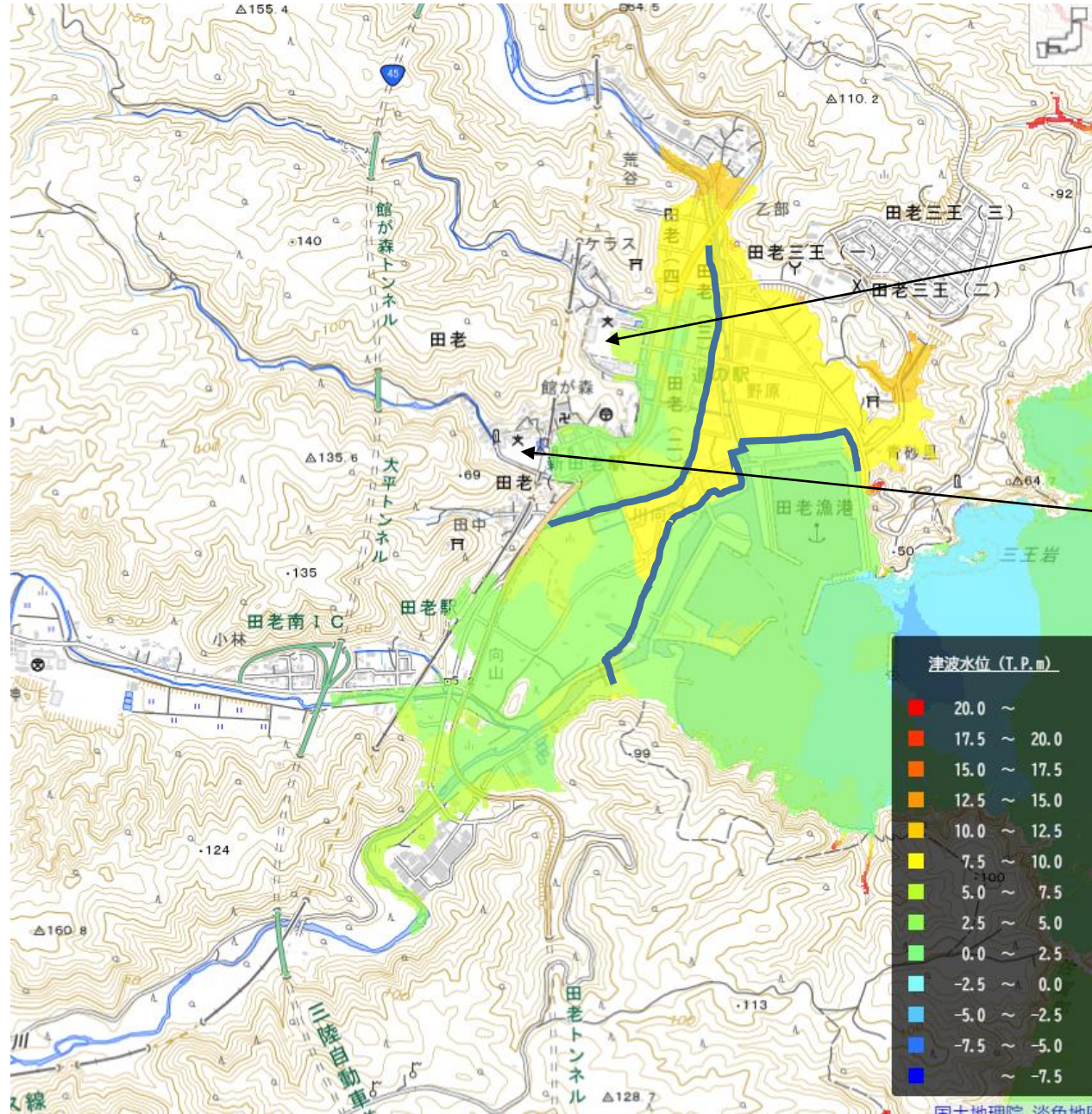
1 破堤なし、東北地方太平洋沖地震



38分後



1 破堤なし、東北地方太平洋沖地震



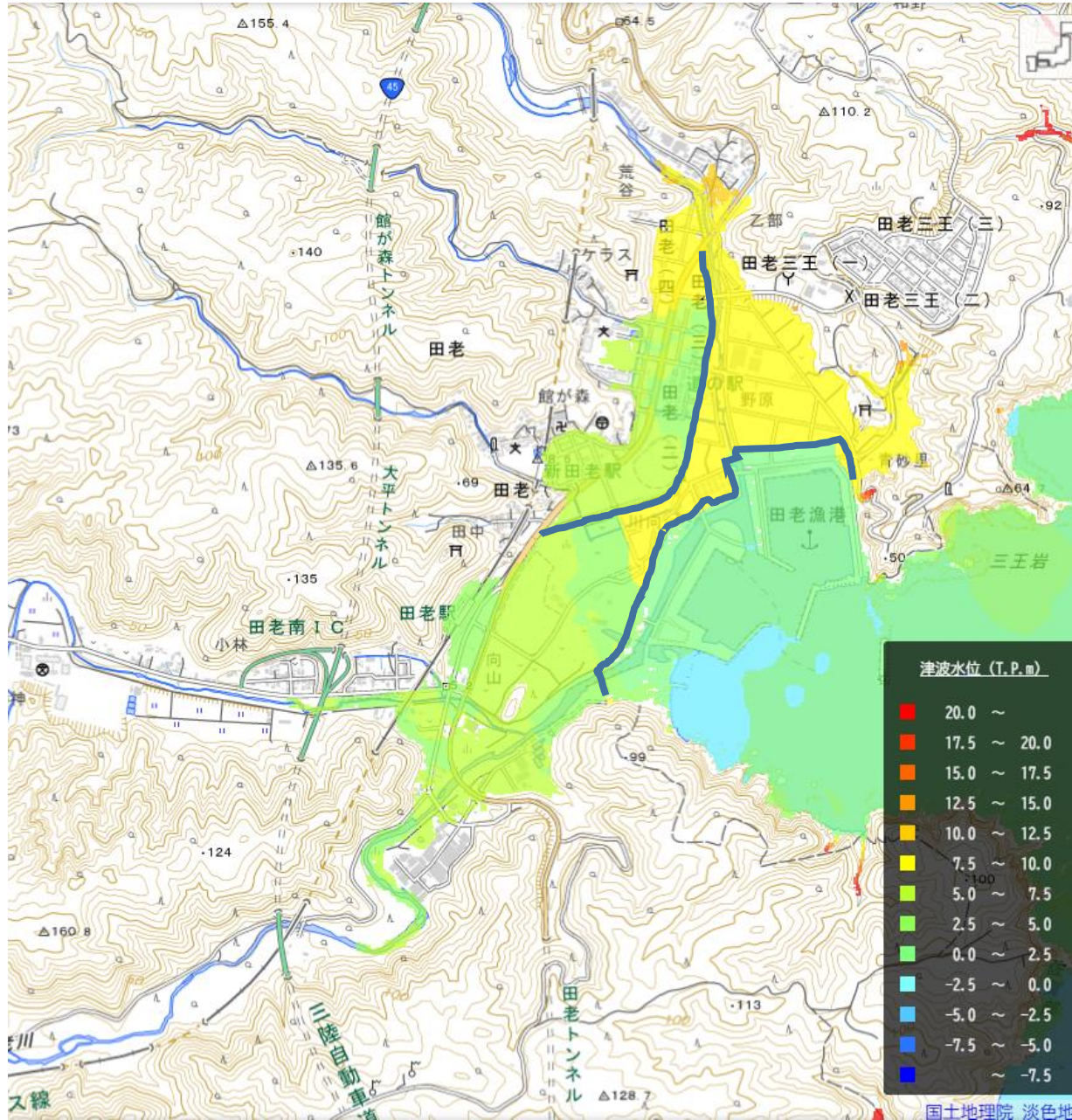
40分後

第一中学校
6.7m

第一小学校
8.5m

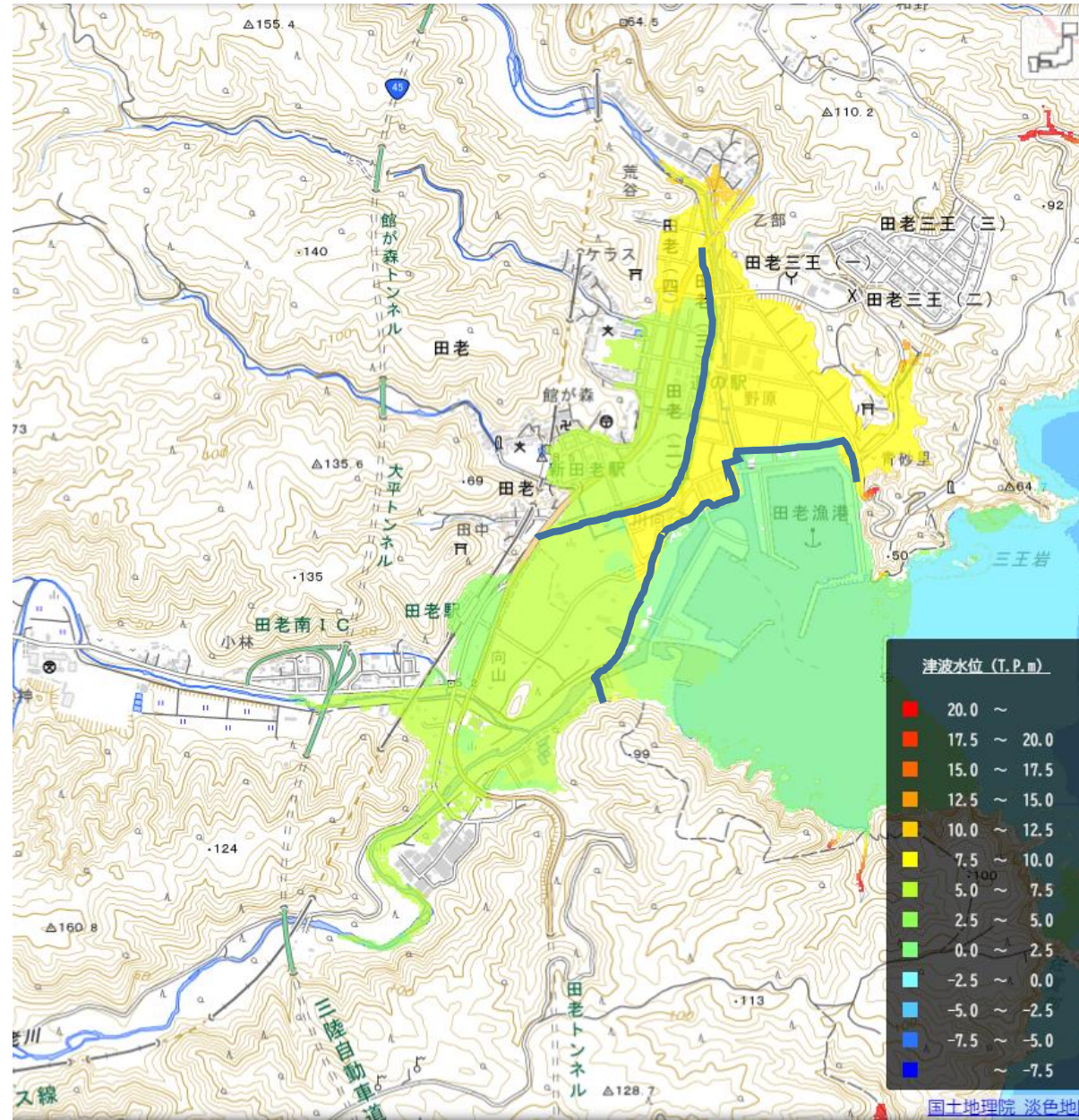
1 破堤なし、東北地方太平洋沖地震

4 2 分後



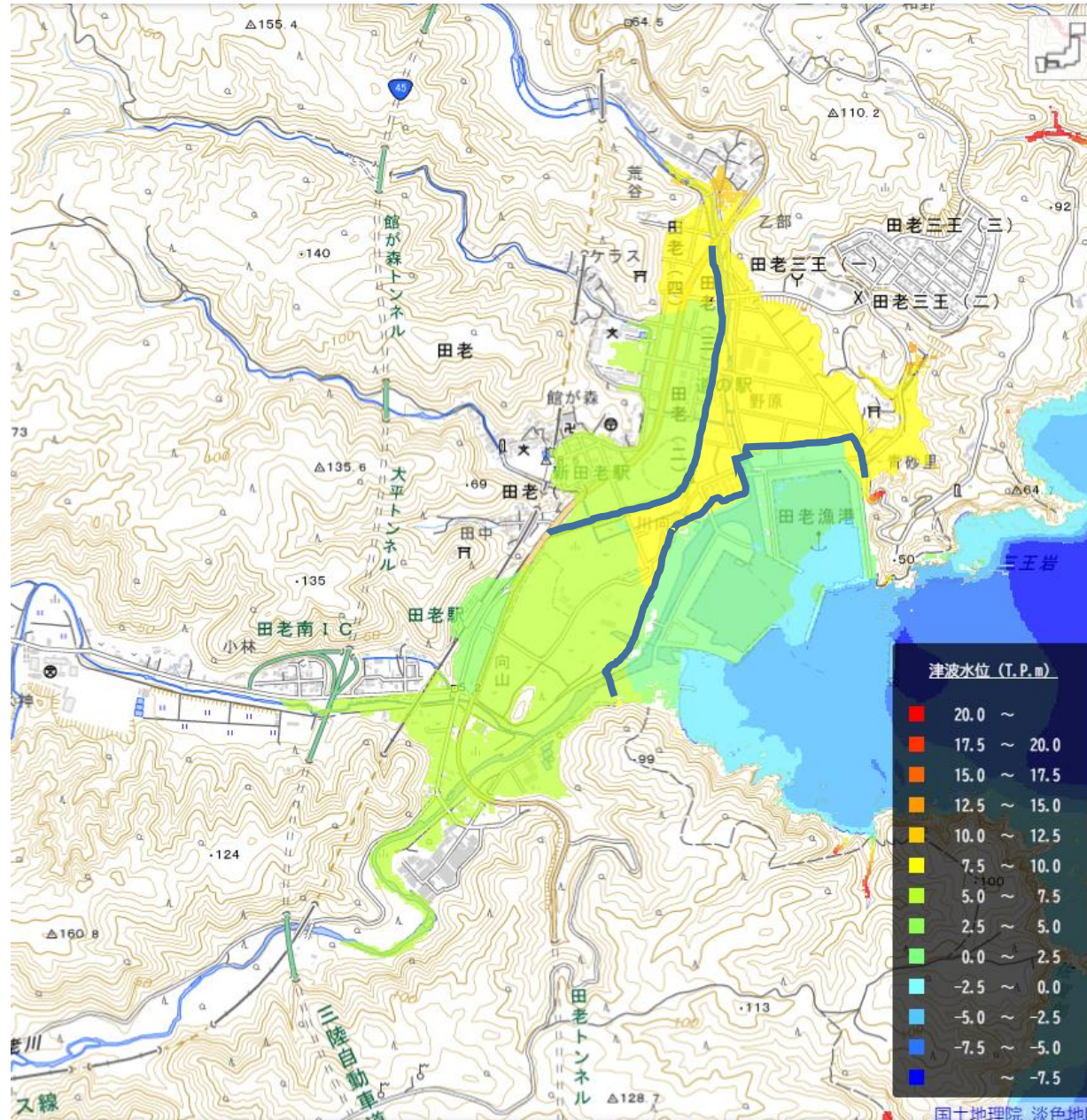
1 破堤なし、東北地方太平洋沖地震

4 4 分後

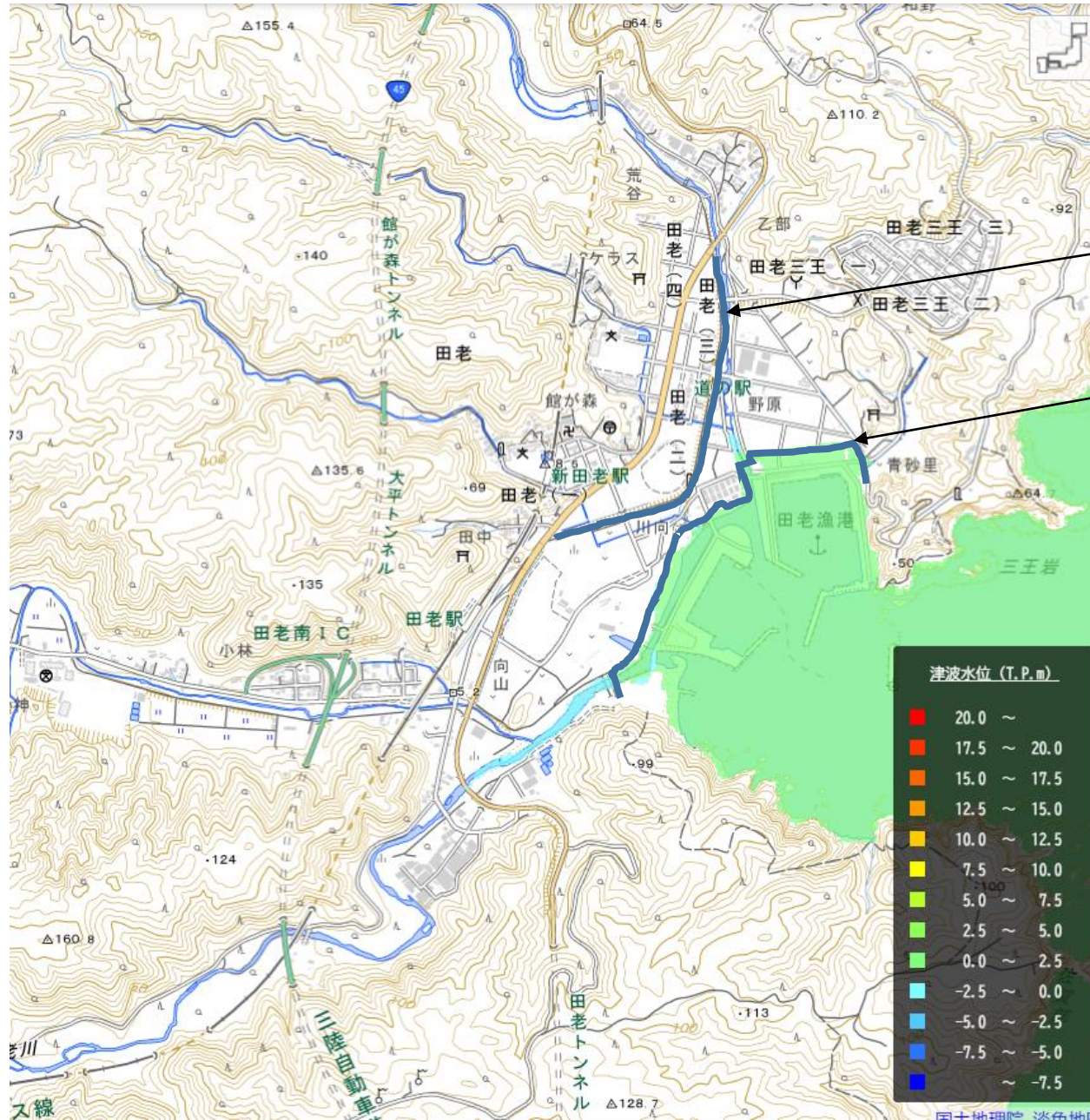


1 破堤なし、東北地方太平洋沖地震

4 6 分後



2 破堤あり、東北地方太平洋沖地震



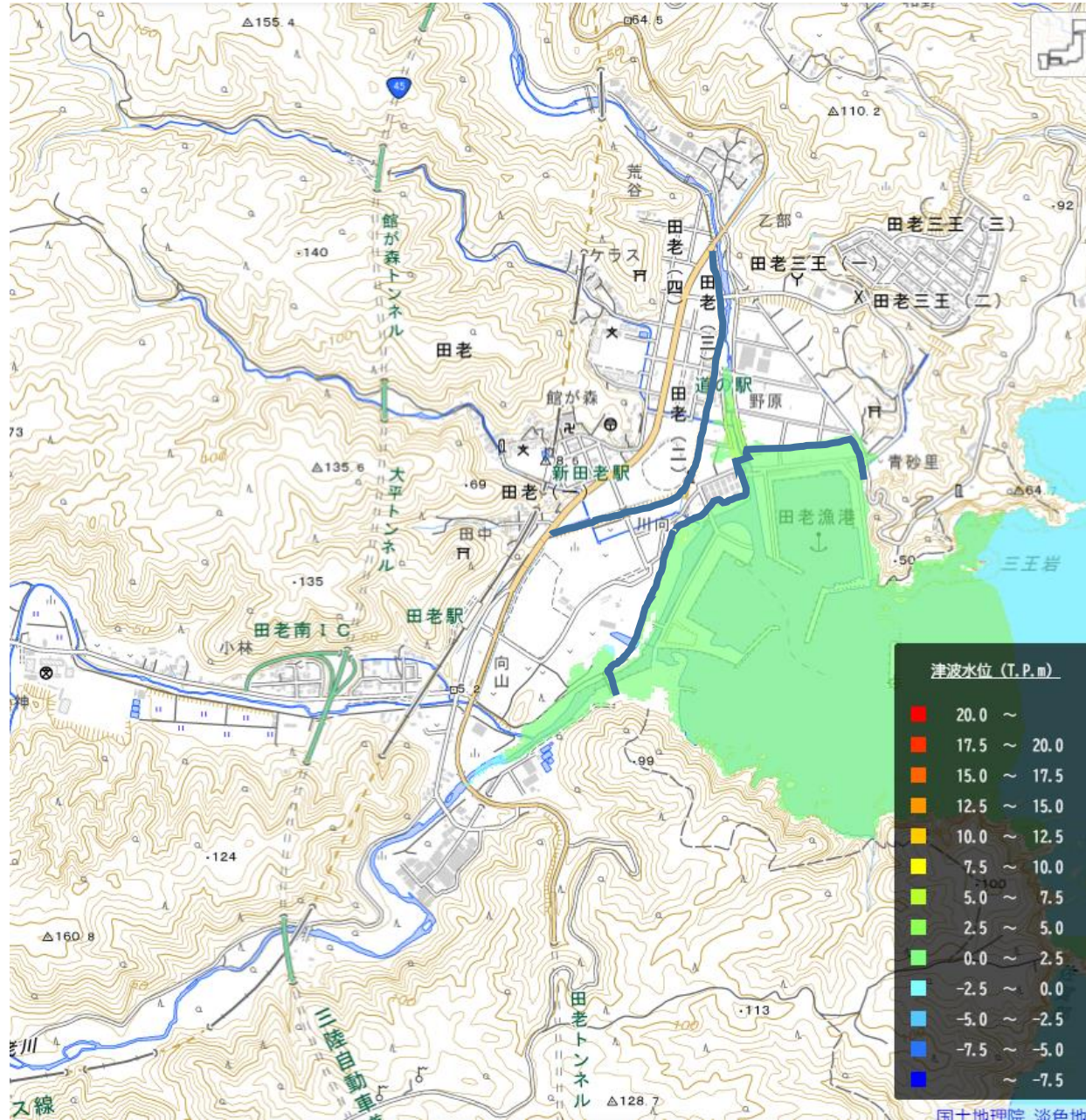
28分後

10.4m

14.7m

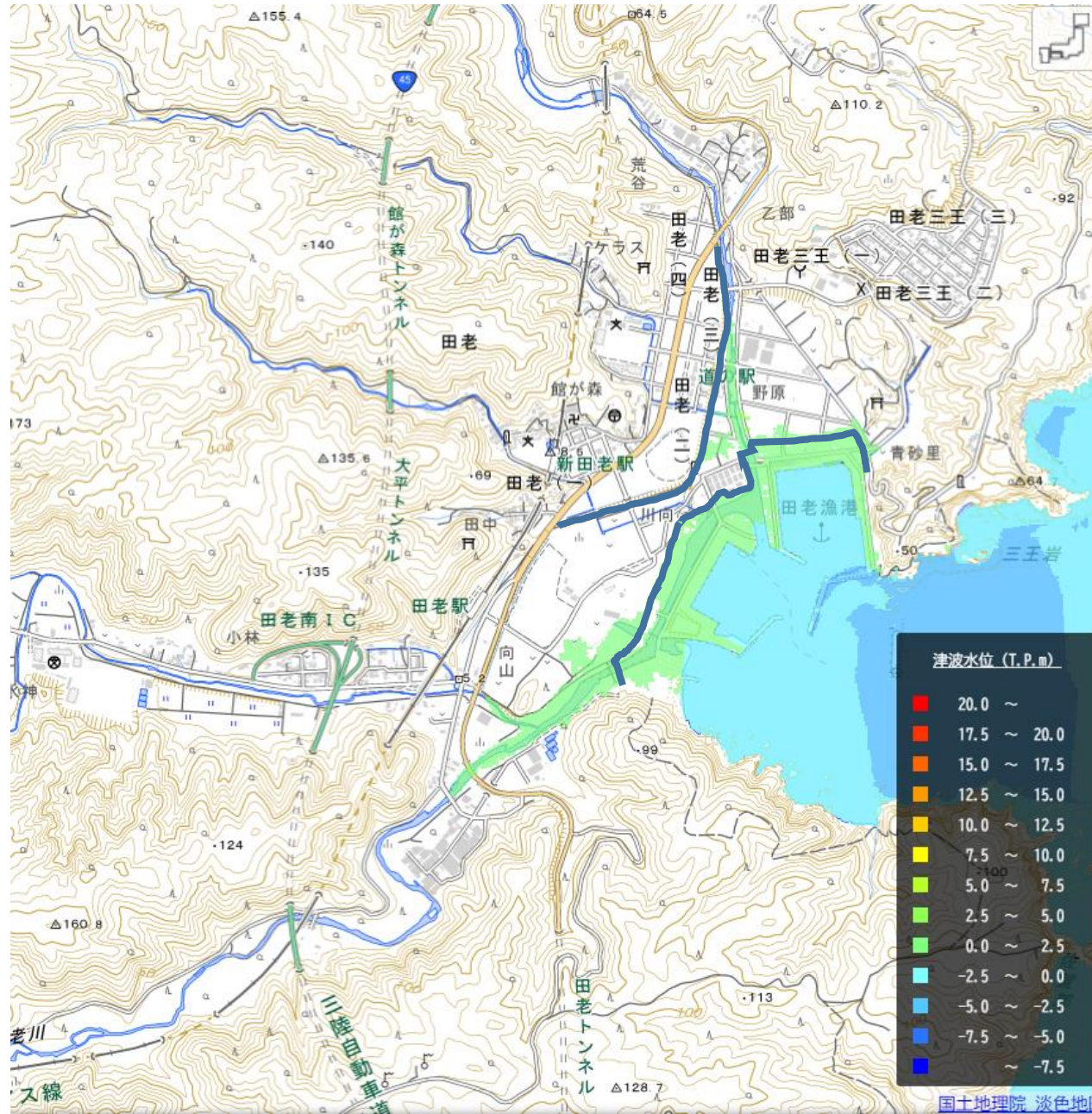
2 破堤あり、東北地方太平洋沖地震

30分後



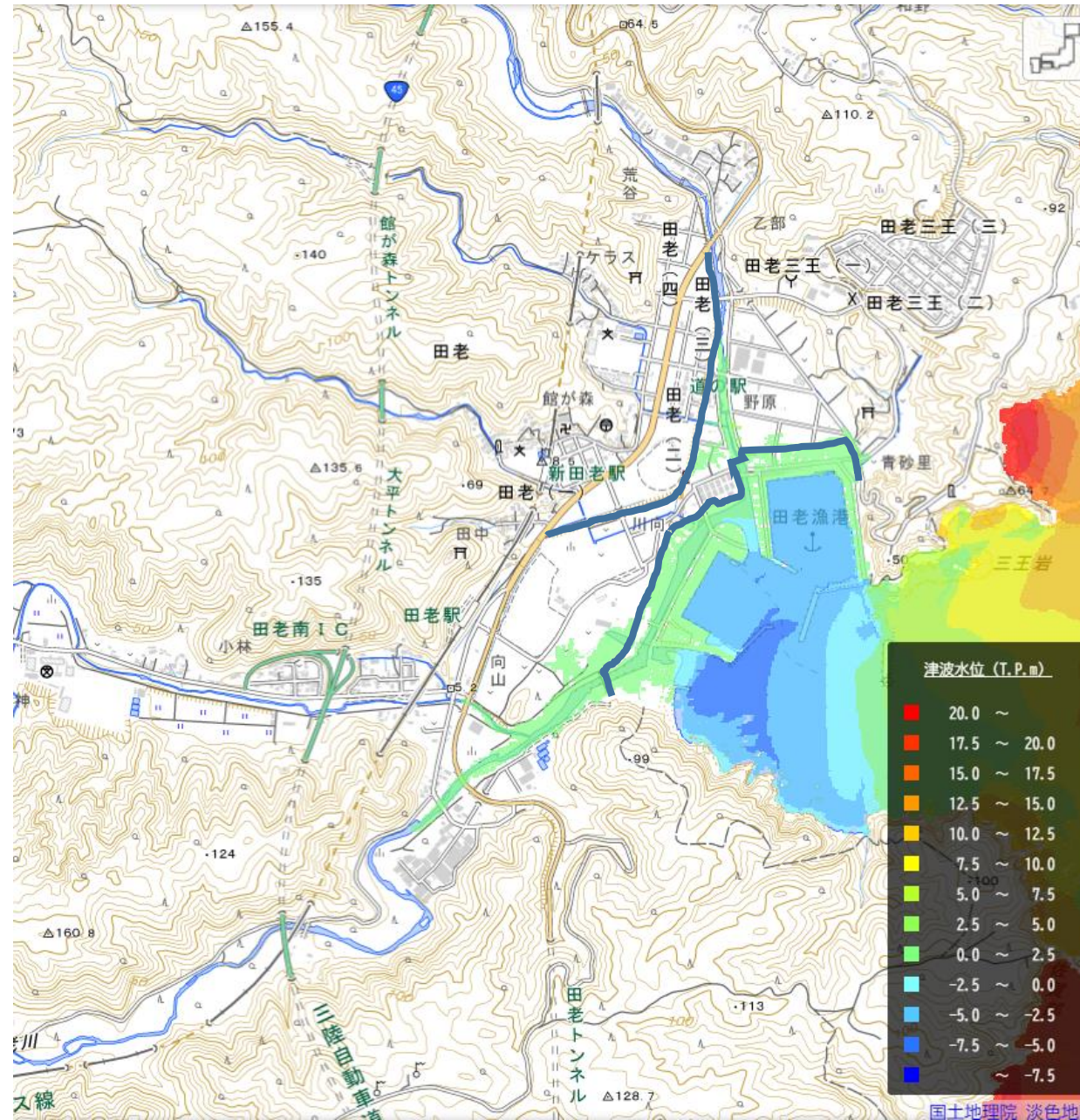
2 破堤あり、東北地方太平洋沖地震

3 2 分後

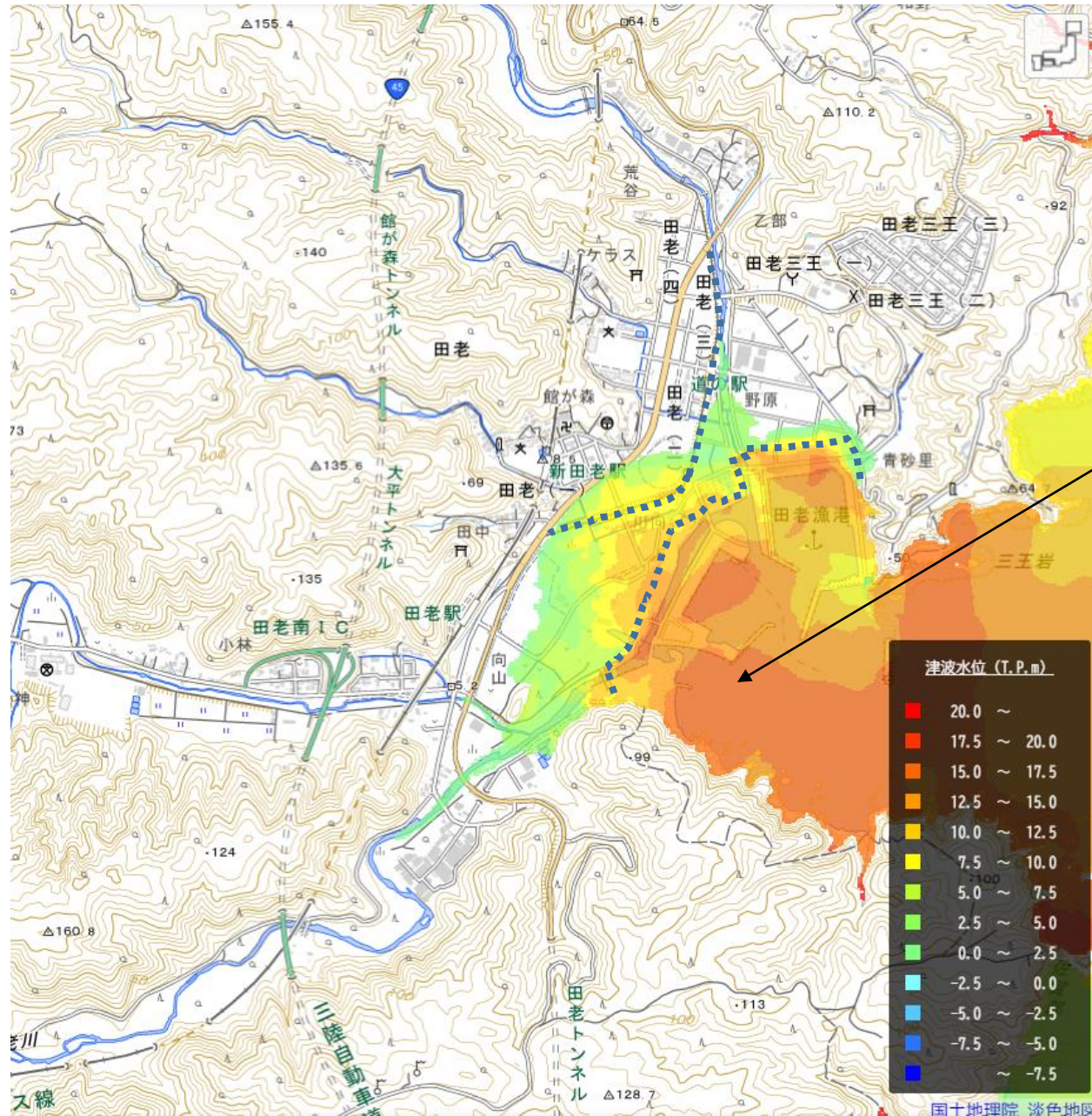


2 破堤あり、東北地方太平洋沖地震

3 4 分後



2 破堤あり、東北地方太平洋沖地震

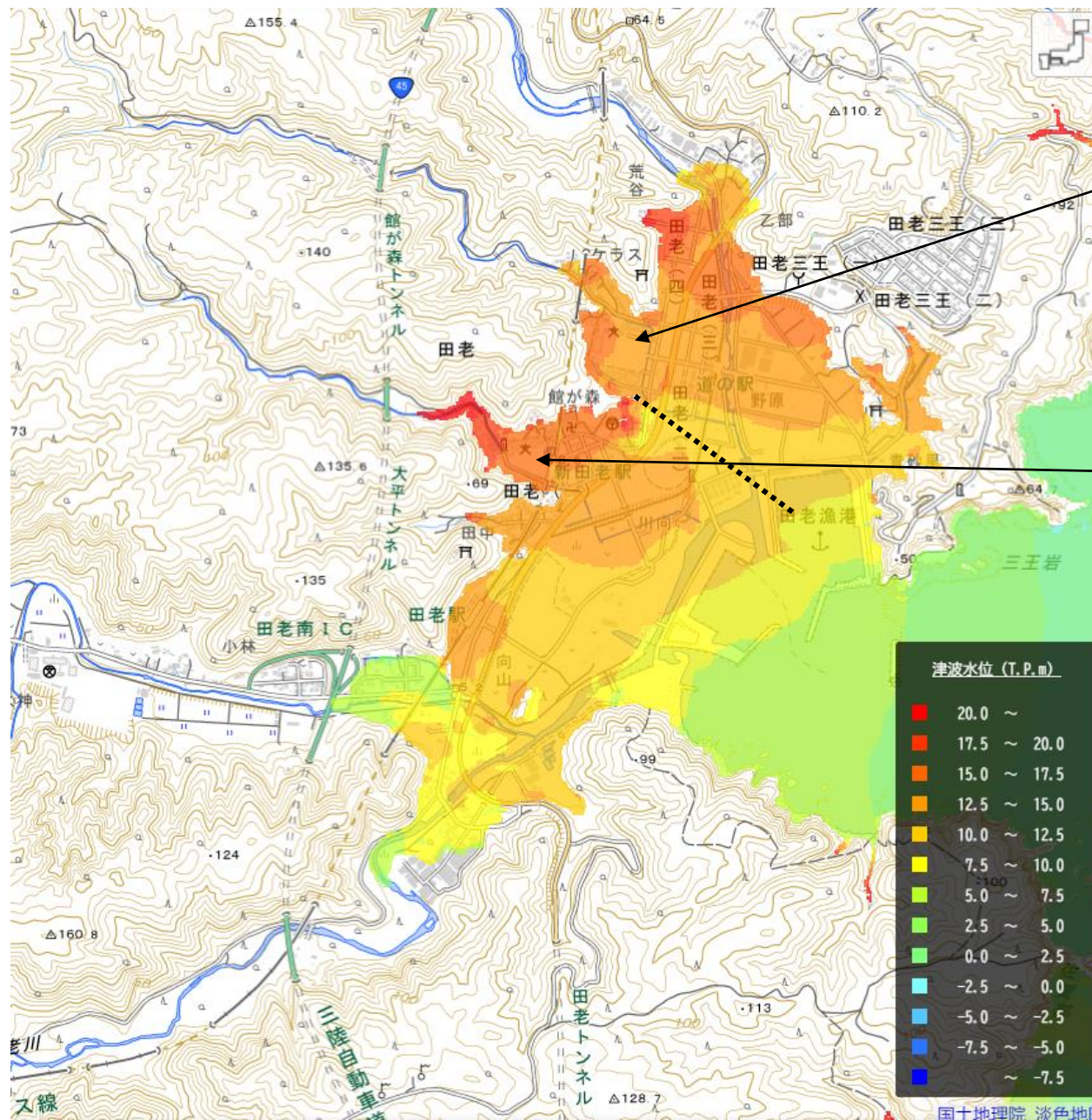


36分後
防潮堤破堤

最大波
17.3m



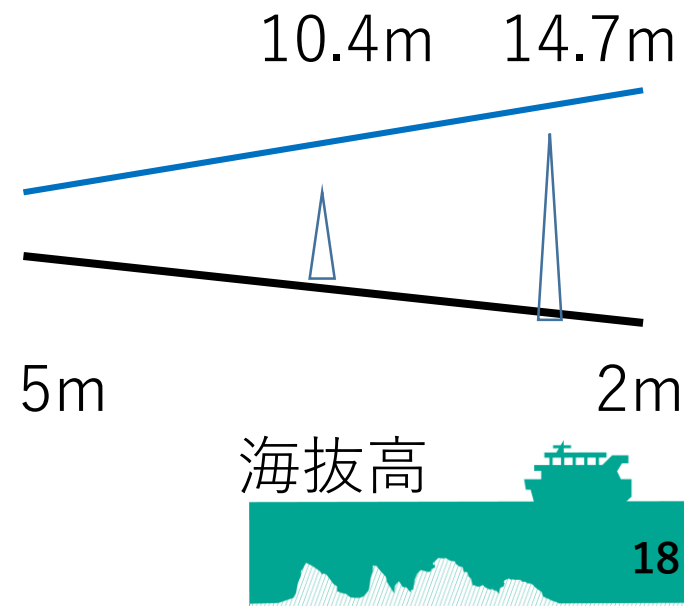
2 破堤あり、東北地方太平洋沖地震



38分後

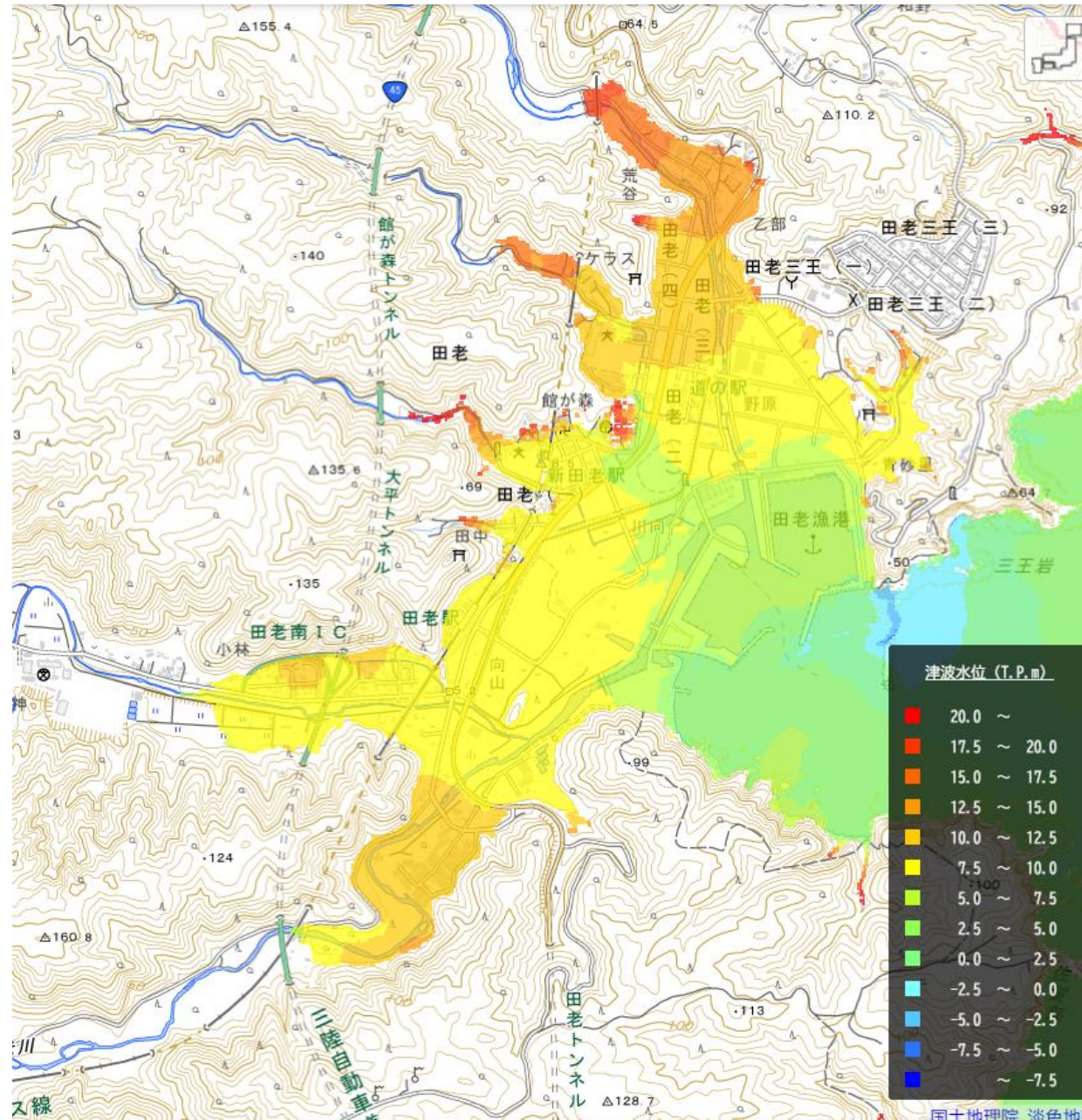
第一中学校
海拔高6.7m
浸水深5.8-8.3m

第一小学校
海拔高8.5m
浸水深6.5-9.0m



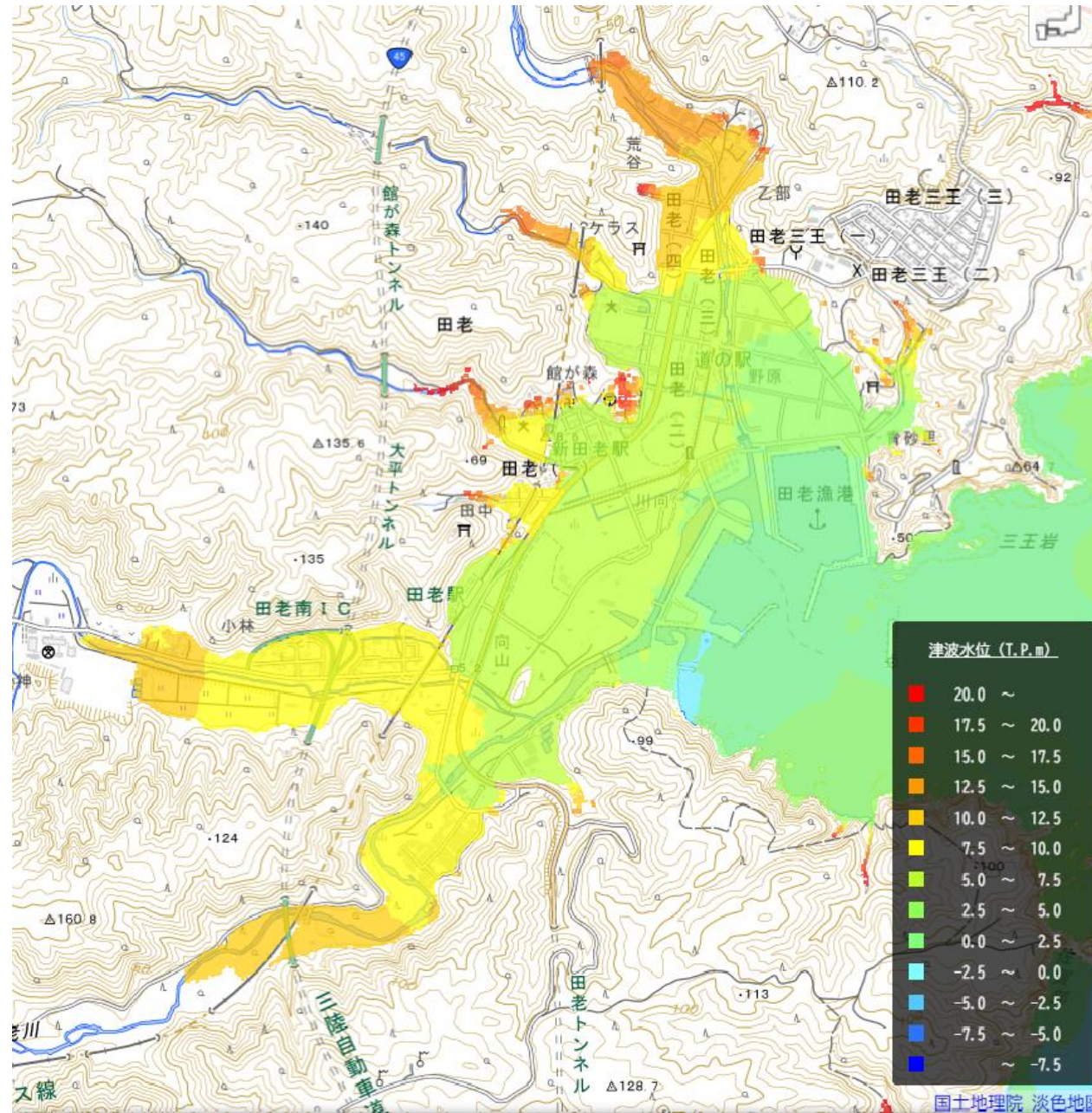
2 破堤あり、東北地方太平洋沖地震

40分後



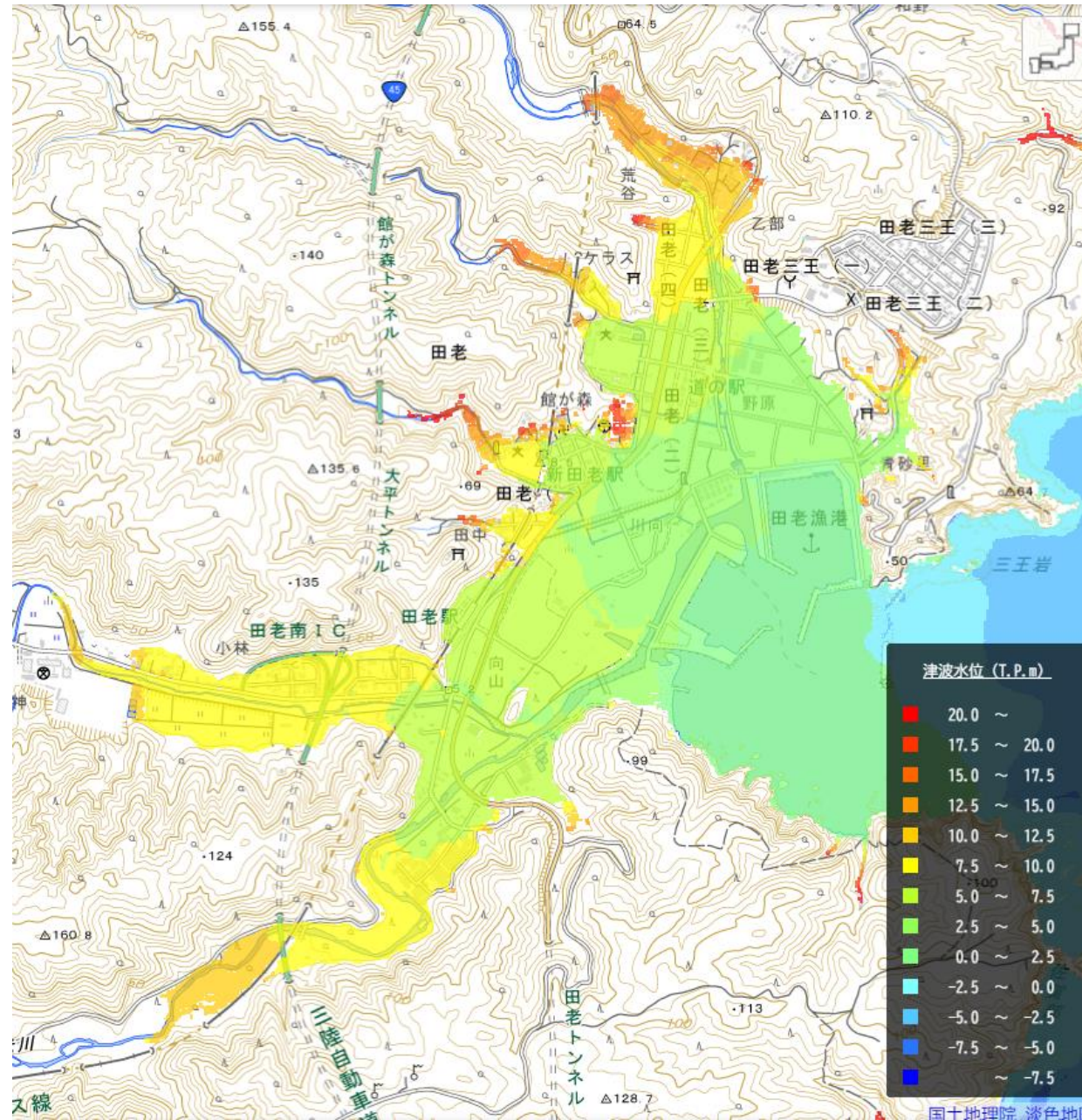
2 破堤あり、東北地方太平洋沖地震

4 2 分後



2 破堤あり、東北地方太平洋沖地震

4 4 分後



2 破堤あり、東北地方太平洋沖地震

4 6 分後

海拔高18m

宮古北高
海拔高13.3m

