

物件番号 R4-2

物 件 調 書

所 在 地	和井内第17地割47番7				
住 居 表 示					
地 積 (実 測)	322.38㎡(322.38㎡)	地 目	宅地	現 況	宅地
売 払 価 格	644,000円				
契 約 保 証 金	32,200円				
道路幅員及び接道状況等	幅員4mの公衆用道路に16.4m接道				
法令に基づく制限	都市計画区域	都市計画区域外			
	用途地域	なし	建ぺい率	制限なし	容積率 制限なし
	壁面後退	なし	準防火	なし	
	高さ制限	なし	宅造規制	なし	
	風致地区	なし	その他制限		
私道の負担等に関する事項	負担の有無	なし	負担の内容		
供給施設等の状況	供給施設	引込状況	事業所名		電話番号
	電 気	可	各電力会社に申込み		—
	上 水 道	可	宮古市上下水道部		0193-63-1115
	下 水 道	不可			
	簡易ガス	可	各プロパンガス会社に申込み		
	特記事項				
最寄りの交通機関	鉄 道	JR山田線：茂市駅			
	バ ス	岩手県北バス：伊佐内口			
最寄りの公共機関等	市 役 所	新里総合事務所	県	宮古地区合同庁舎	
	警 察 署	宮古警察署新里駐在所	消 防 署	宮古消防署新里分署	
	小 学 校	市立新里小学校	中 学 校	市立新里中学校	
	郵 便 局	和井内郵便局	銀 行	宮古信用金庫千徳支店	
	病 院	宮古市国民健康保険新里診療所			
近隣の状況	<ul style="list-style-type: none"> ・国道340号近接ののどかな農村地域。 ・近隣には和井内ふるさと会館がある。 				
摘 要	<ul style="list-style-type: none"> ・国道340号まで車で約3分。 ・新里総合事務所まで車で約15分。 ・宮古市役所まで車で約35分。 				

案内図

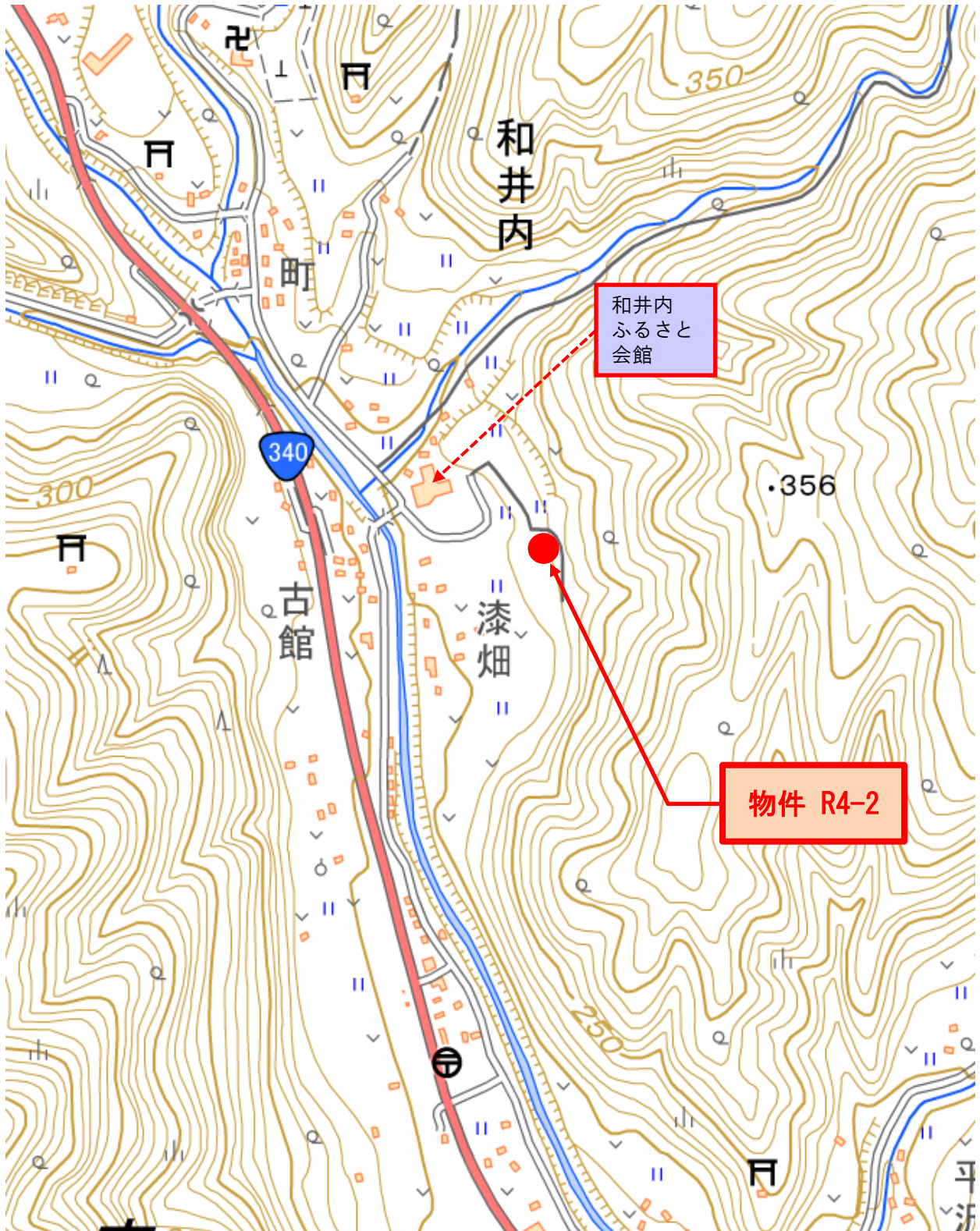
物件 R4-2

所在

和井内第17地割47番7

地積

322.38㎡



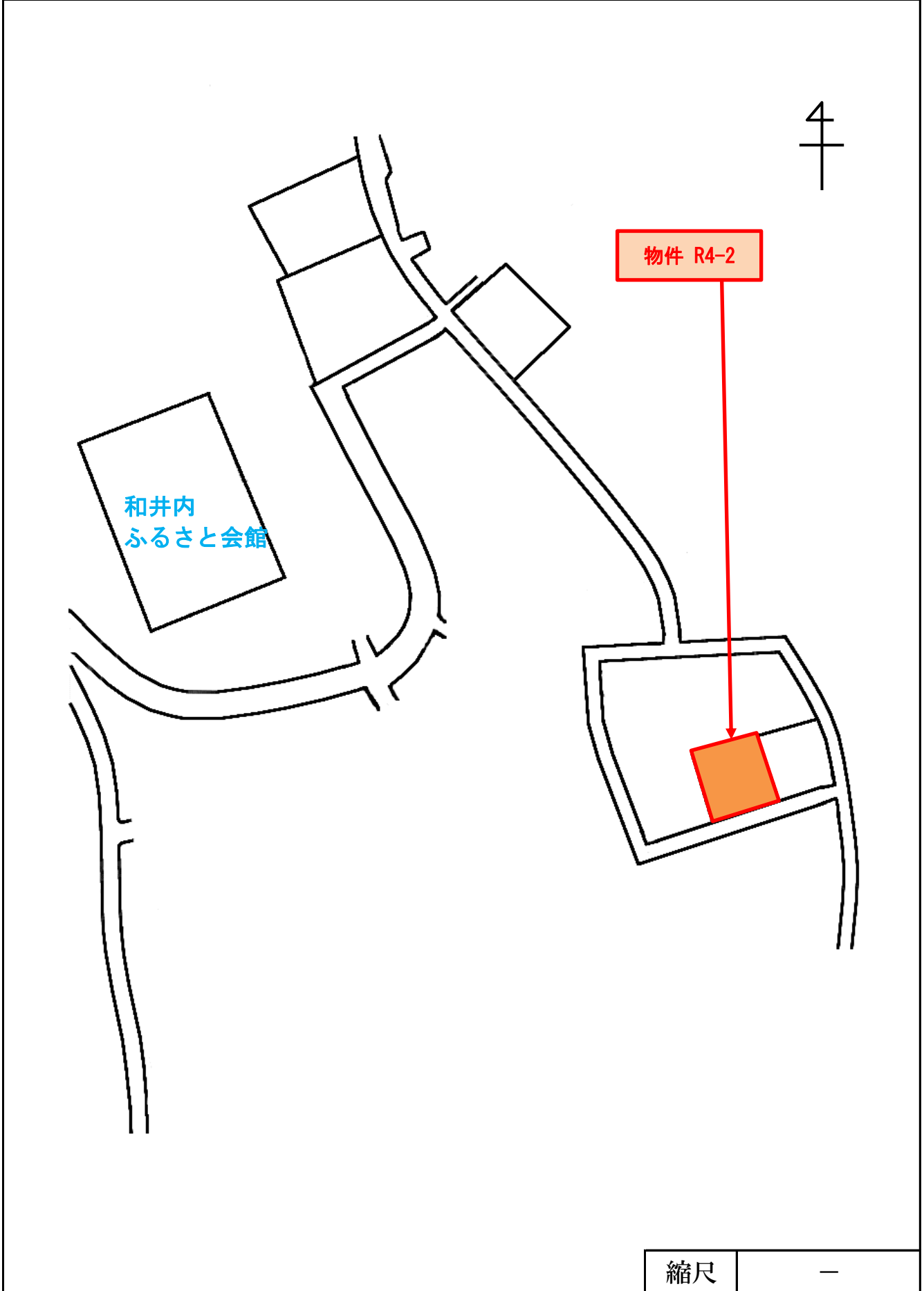
出典：国土地理院ウェブサイト 地理院地図(電子国土Web)

縮尺

—

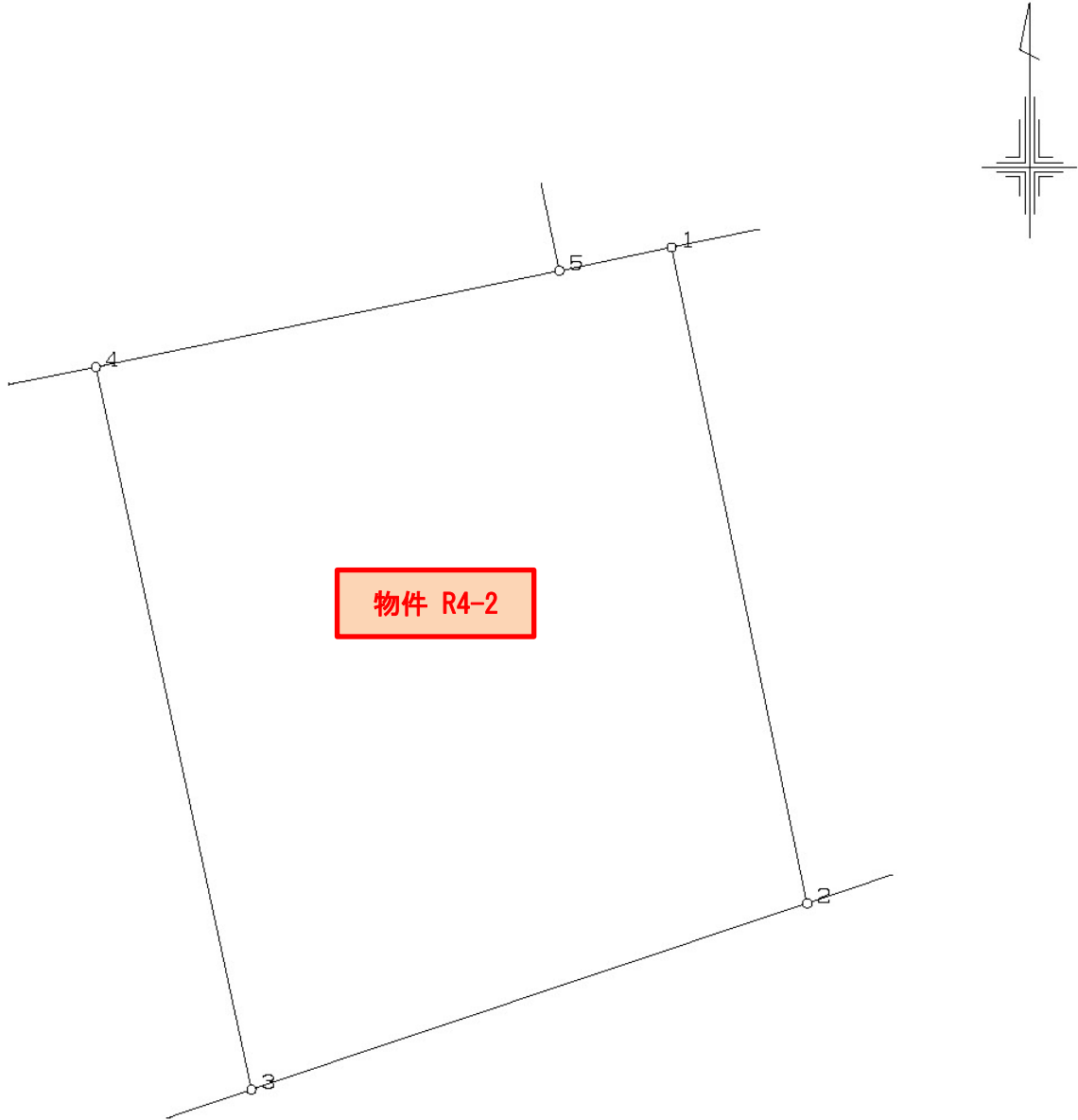
位置図

物件 R4-2	所在	和井内第17地割47番7	地積	322.38㎡
---------	----	--------------	----	---------



地積測量図

物件 R4-2	所在	和井内第17地割47番7	地積	322.38㎡
---------	----	--------------	----	---------



座標求積表 (測地成果2011)

No.	点名	X座標	Y座標	辺長	(世界測地系座標)	
1	[14-1656]	-34597.544	75862.147	18.750(-34596.077	75860.379)
2	[14-1642]	-34615.906	75865.941	16.385(-34614.439	75864.172)
3	[14-1680]	-34621.118	75850.407	20.682(-34619.651	75848.638)
4	[14-1679]	-34600.898	75846.060	13.229(-34599.431	75844.292)
5	[14-1655]	-34598.203	75859.012	3.204(-34596.736	75857.244)
		計算面積	322.3910355			
		登記面積	322.38 ㎡			
		坪数	97.5 坪			

この座標値は、国土調査法に基づく測量成果です。

現況写真

