

物件番号 R4-3

## 物 件 調 書

所 在 地	和井内第17地割47番18				
住 居 表 示					
地 積 ( 実 測 )	324.49㎡(324.49㎡)	地 目	宅地	現 況	宅地
売 払 価 格	648,000円				
契 約 保 証 金	32,400円				
道路幅員及び接道状況等	幅員4mの市道に16.5m接道				
法令に基づく制限	都市計画区域	都市計画区域外			
	用途地域	なし	建ぺい率	制限なし	容積率 制限なし
	壁面後退	なし	準防火	なし	
	高さ制限	なし	宅造規制	なし	
	風致地区	なし	その他制限		
私道の負担等に関する事項	負担の有無	なし	負担の内容		
供給施設等の状況	供給施設	引込状況	事業所名		電話番号
	電 気	可	各電力会社に申込み		—
	上 水 道	可	宮古市上下水道部		0193-63-1115
	下 水 道	不可			
	簡易ガス	可	各プロパンガス会社に申込み		
	特記事項				
最寄りの交通機関	鉄 道	JR山田線：茂市駅			
	バ ス	岩手県北バス：伊佐内口			
最寄りの公共機関等	市 役 所	新里総合事務所	県	宮古地区合同庁舎	
	警 察 署	宮古警察署新里駐在所	消 防 署	宮古消防署新里分署	
	小 学 校	市立新里小学校	中 学 校	市立新里中学校	
	郵 便 局	和井内郵便局	銀 行	宮古信用金庫千徳支店	
	病 院	宮古市国民健康保険新里診療所			
近隣の状況	<ul style="list-style-type: none"> <li>・国道340号近接ののどかな農村地域。</li> <li>・近隣には和井内ふるさと会館がある。</li> </ul>				
摘 要	<ul style="list-style-type: none"> <li>・国道340号まで車で約3分。</li> <li>・新里総合事務所まで車で約15分。</li> <li>・宮古市役所まで車で約35分。</li> </ul>				

# 案内図

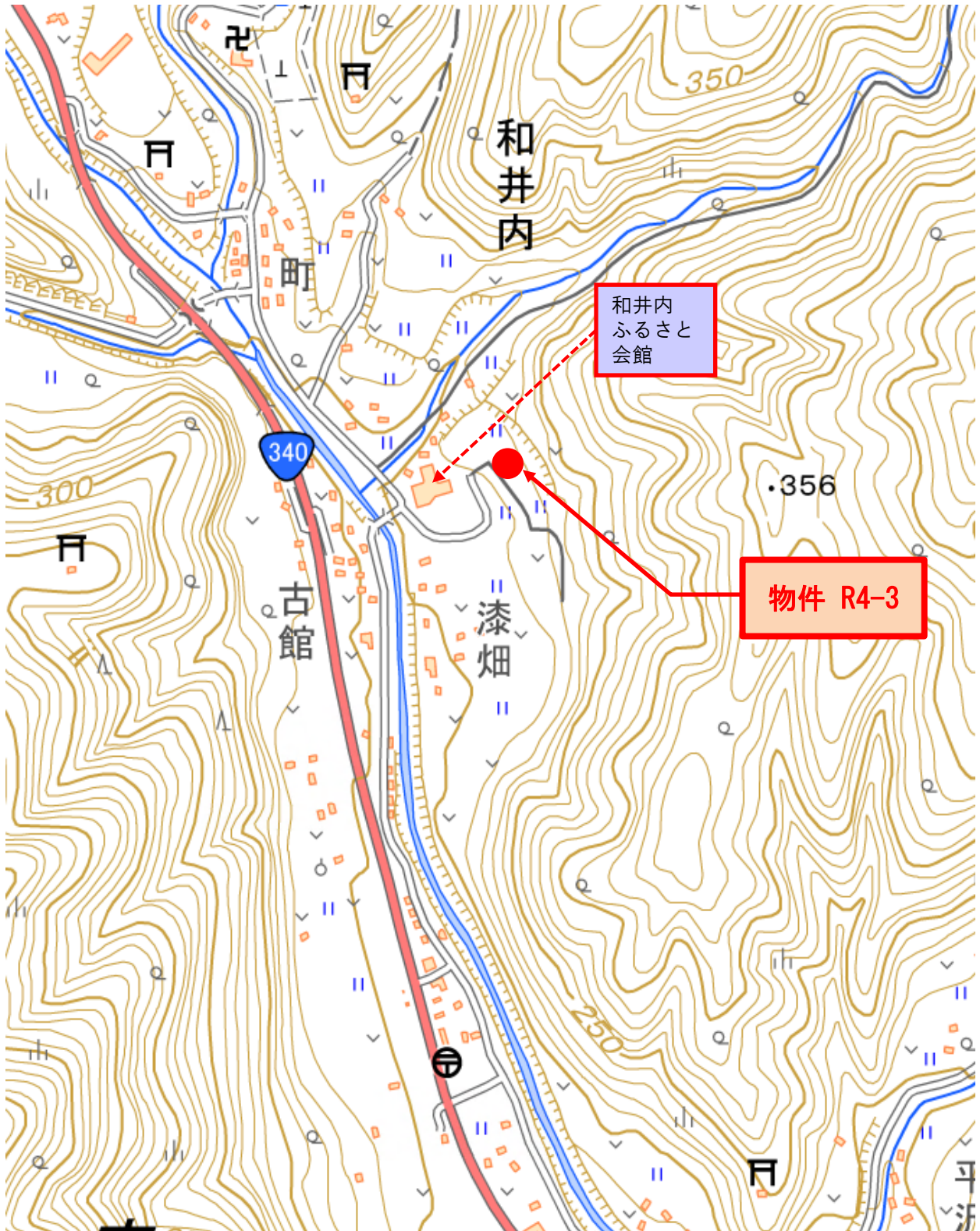
物件 R4-3

所在

和井内第17地割47番18

地積

324.49㎡



出典：国土地理院ウェブサイト 地理院地図(電子国土Web)

縮尺

—

# 位置図

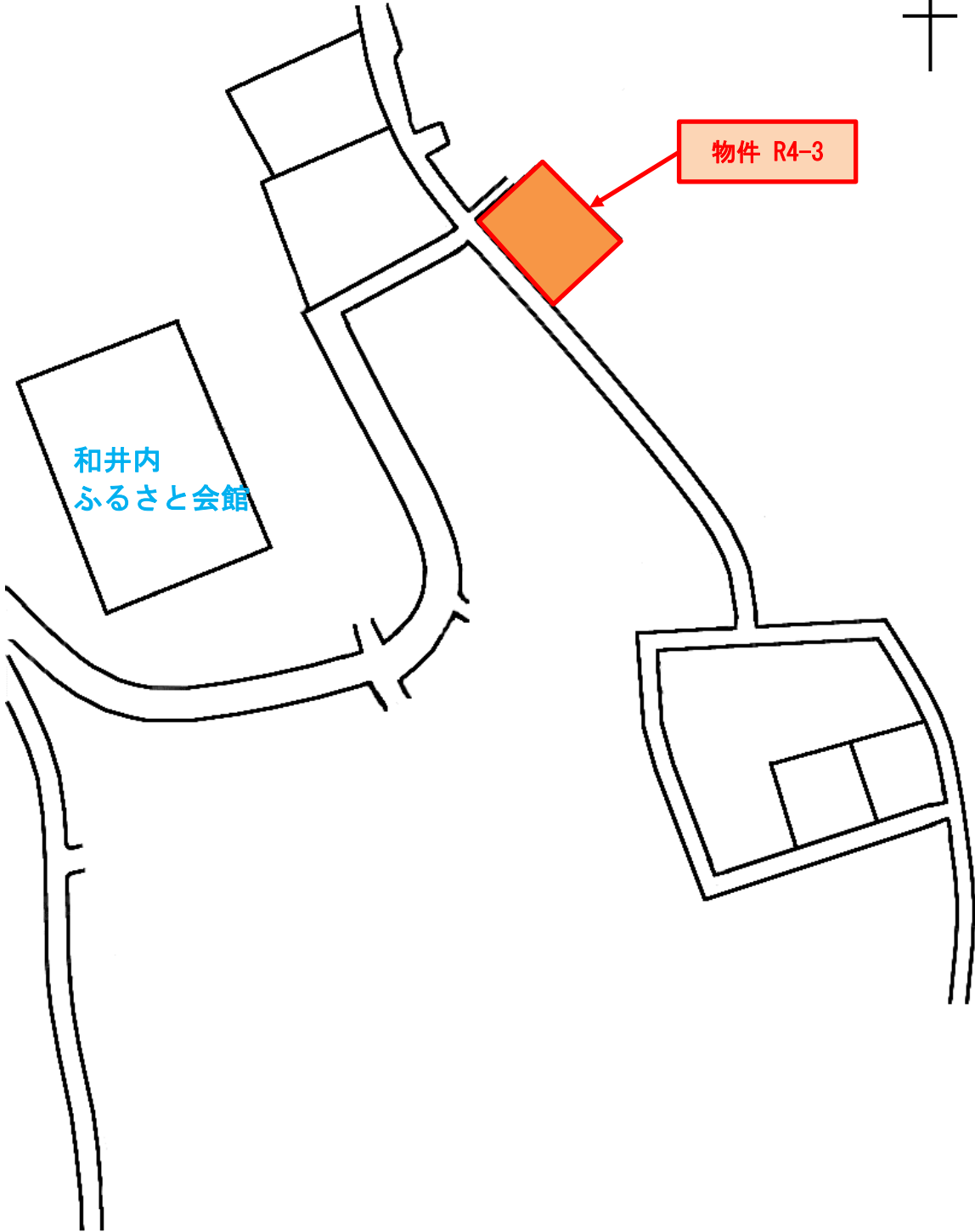
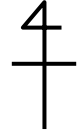
物件 R4-3

所在

和井内第17地割47番18

地積

324.49㎡

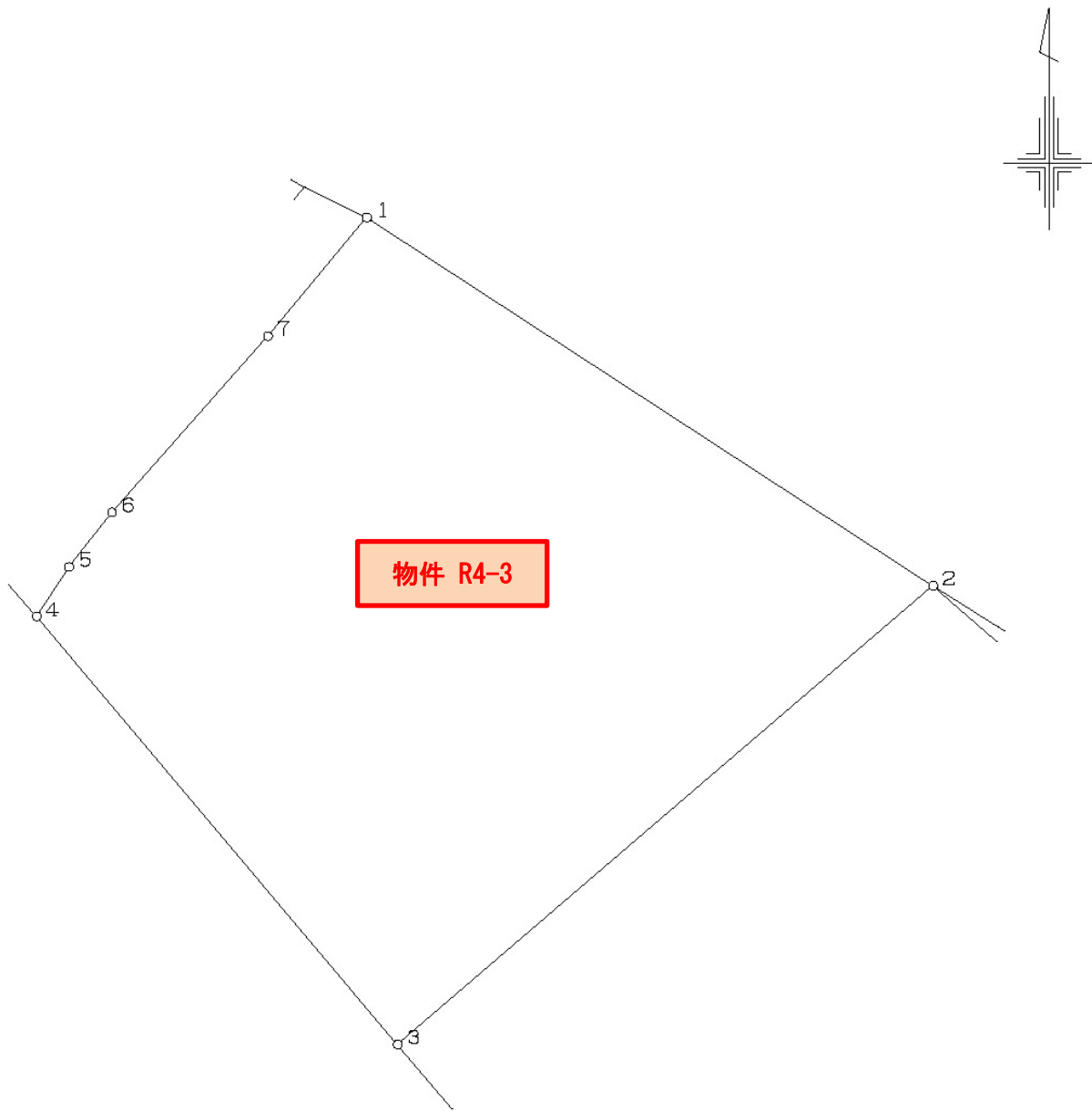


縮尺

—

# 地積測量図

物件 R4-3	所在	和井内第17地割47番18	地積	324.49㎡
---------	----	---------------	----	---------



座標求積表 (測地成果2011)

No.	点名	X座標	Y座標	辺長	(世界測地系座標)	
1	[14-1204 ]	-34483.415	75801.663	19.872(	-34481.950	75799.898)
2	[14-1221-S ]	-34494.346	75818.259	20.782(	-34492.881	75816.494)
3	[14-1694 ]	-34507.964	75802.561	16.534(	-34506.499	75800.795)
4	[14-1695 ]	-34495.257	75791.982	1.745(	-34493.792	75790.217)
5	[14-1696 ]	-34493.793	75792.932	2.050(	-34492.328	75791.167)
6	[14-1697 ]	-34492.173	75794.189	6.954(	-34490.708	75792.424)
7	[14-1698 ]	-34486.936	75798.764	4.561(	-34485.471	75796.999)
		計算面積	324.4938985			
		登記面積	324.49 m <sup>2</sup>			
		坪数	98.2 坪			

この座標値は、国土調査法に基づく測量成果です。

# 現況写真

