

物件番号 R4-5

物 件 調 書

所 在 地	和井内第17地割47番23				
住 居 表 示					
地 積 (実 測)	432.99㎡(432.99㎡)	地 目	宅地	現 況	宅地
売 払 価 格	865,000円				
契 約 保 証 金	43,250円				
道路幅員及び接道状況等	幅員4mの公衆用道路に23.0m接道				
法令に基づく制限	都市計画区域	都市計画区域外			
	用途地域	なし	建ぺい率	制限なし	容積率 制限なし
	壁面後退	なし	準防火	なし	
	高さ制限	なし	宅造規制	なし	
	風致地区	なし	その他制限		
私道の負担等に関する事項	負担の有無	なし	負担の内容		
供給施設等の状況	供給施設	引込状況	事業所名	電話番号	
	電 気	可	各電力会社に申込み	-	
	上 水 道	可	宮古市上下水道部	0193-63-1115	
	下 水 道	不可			
	簡易ガス	可	各プロパンガス会社に申込み		
	特記事項				
最寄りの交通機関	鉄 道	JR山田線：茂市駅			
	バ ス	岩手県北バス：伊佐内口			
最寄りの公共機関等	市 役 所	新里総合事務所	県	宮古地区合同庁舎	
	警 察 署	宮古警察署新里駐在所	消 防 署	宮古消防署新里分署	
	小 学 校	市立新里小学校	中 学 校	市立新里中学校	
	郵 便 局	和井内郵便局	銀 行	宮古信用金庫千徳支店	
	病 院	宮古市国民健康保険新里診療所			
近隣の状況	<ul style="list-style-type: none"> ・国道340号近接ののどかな農村地域。 ・近隣には和井内ふるさと会館がある。 				
摘 要	<ul style="list-style-type: none"> ・国道340号まで車で約3分。 ・新里総合事務所まで車で約15分。 ・宮古市役所まで車で約35分。 				

案内図

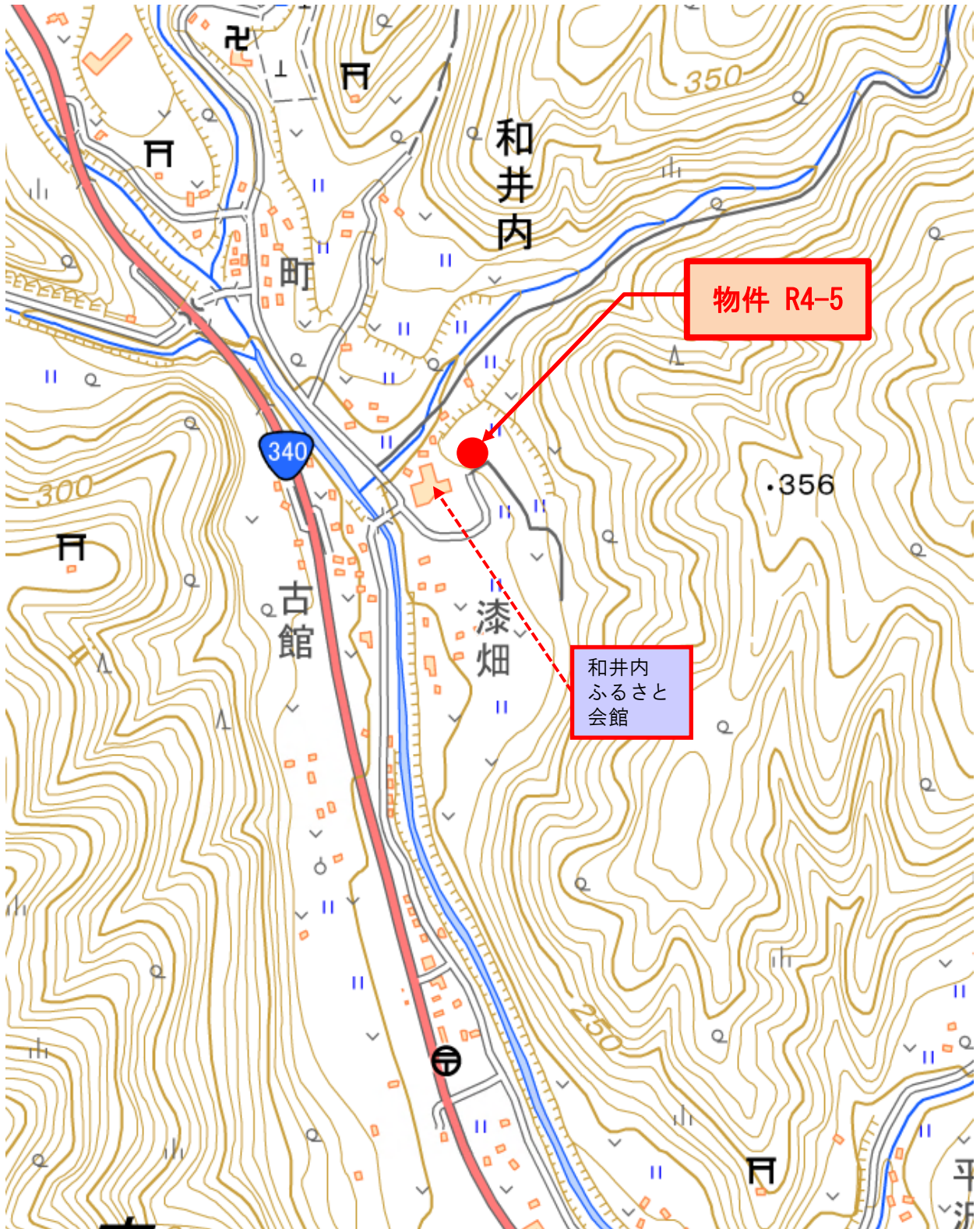
物件 R4-5

所在

和井内第17地割47番23

地積

432.99㎡



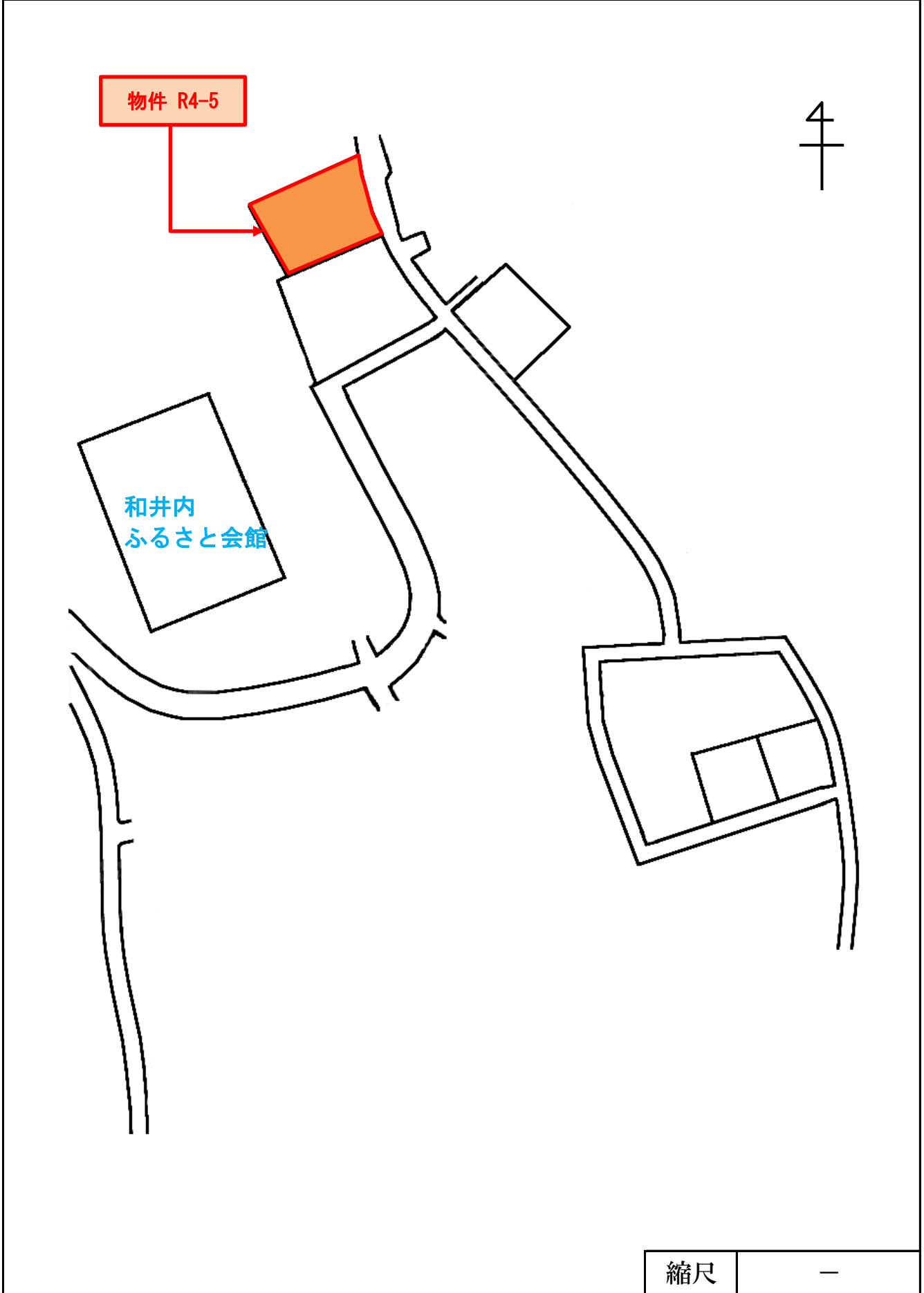
出典：国土地理院ウェブサイト 地理院地図(電子国土Web)

縮尺

—

位置図

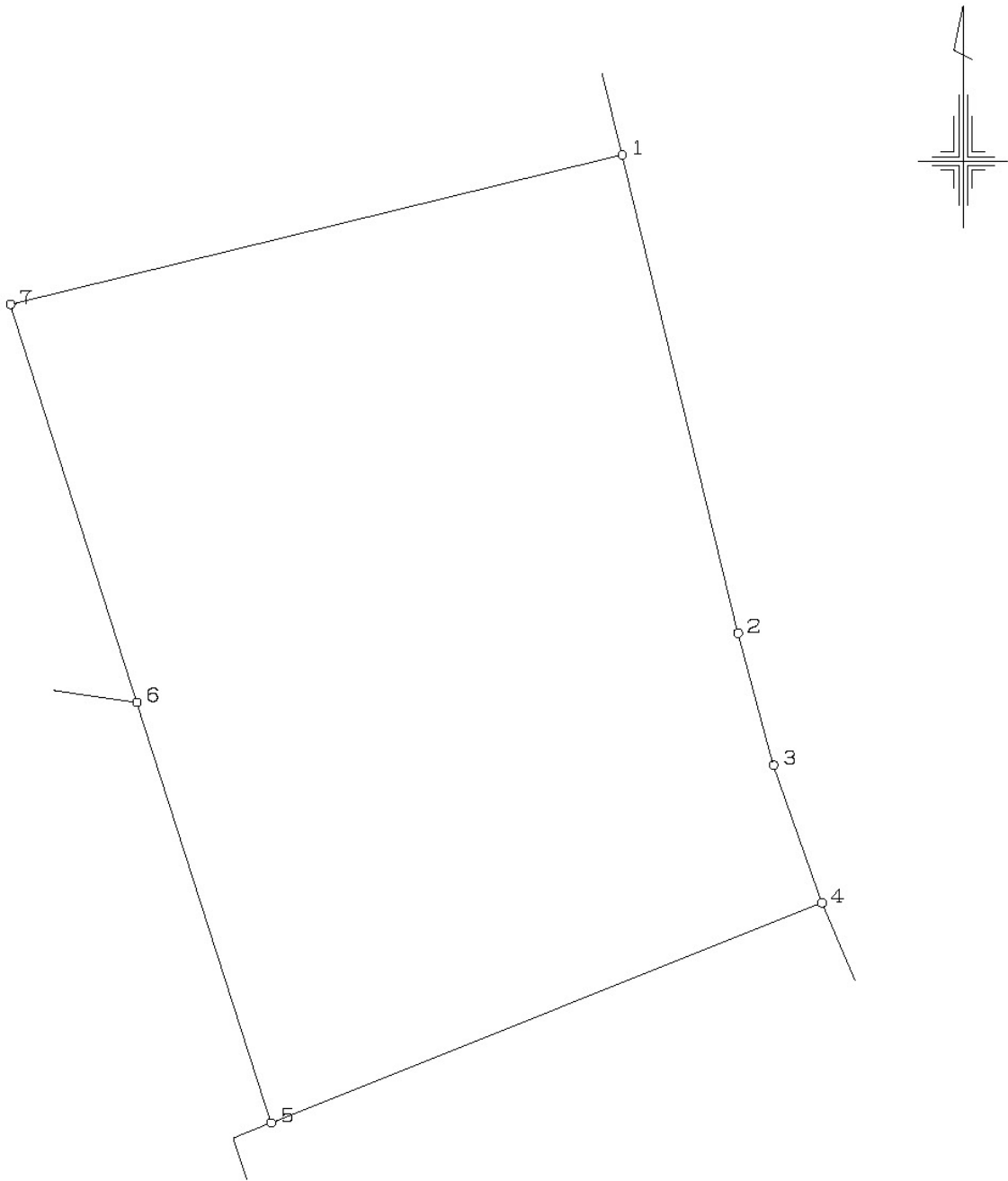
物件 R4-5	所在	和井内第17地割47番23	地積	432.99㎡
---------	----	---------------	----	---------



縮尺	—
----	---

地積測量図

物件 R4-5	所在	和井内第17地割47番23	地積	432.99㎡
---------	----	---------------	----	---------



座標求積表 (測地成果2011)

No.	点名	X座標	Y座標	辺長	(世界測地系座標)	
1	[14-1716]	-34453.121	75766.551	14.595	-34451.657	75764.787
2	[14-1717]	-34467.306	75769.988	4.054	-34465.841	75768.224
3	[14-1718]	-34471.221	75771.040	4.324	-34469.756	75769.276
4	[14-1719]	-34475.300	75772.475	17.579	-34473.835	75770.710
5	[14-1733]	-34481.827	75756.153	13.093	-34480.362	75754.388
6	[14-1734]	-34469.355	75752.170	12.378	-34467.890	75750.406
7	[14-1735]	-34457.556	75748.427	18.659	-34456.091	75746.663
		計算面積	433.0035435			
		登記面積	432.99	㎡		
		坪数	131.0	坪		

この座標値は、国土調査法に基づく測量成果です。

現況写真

