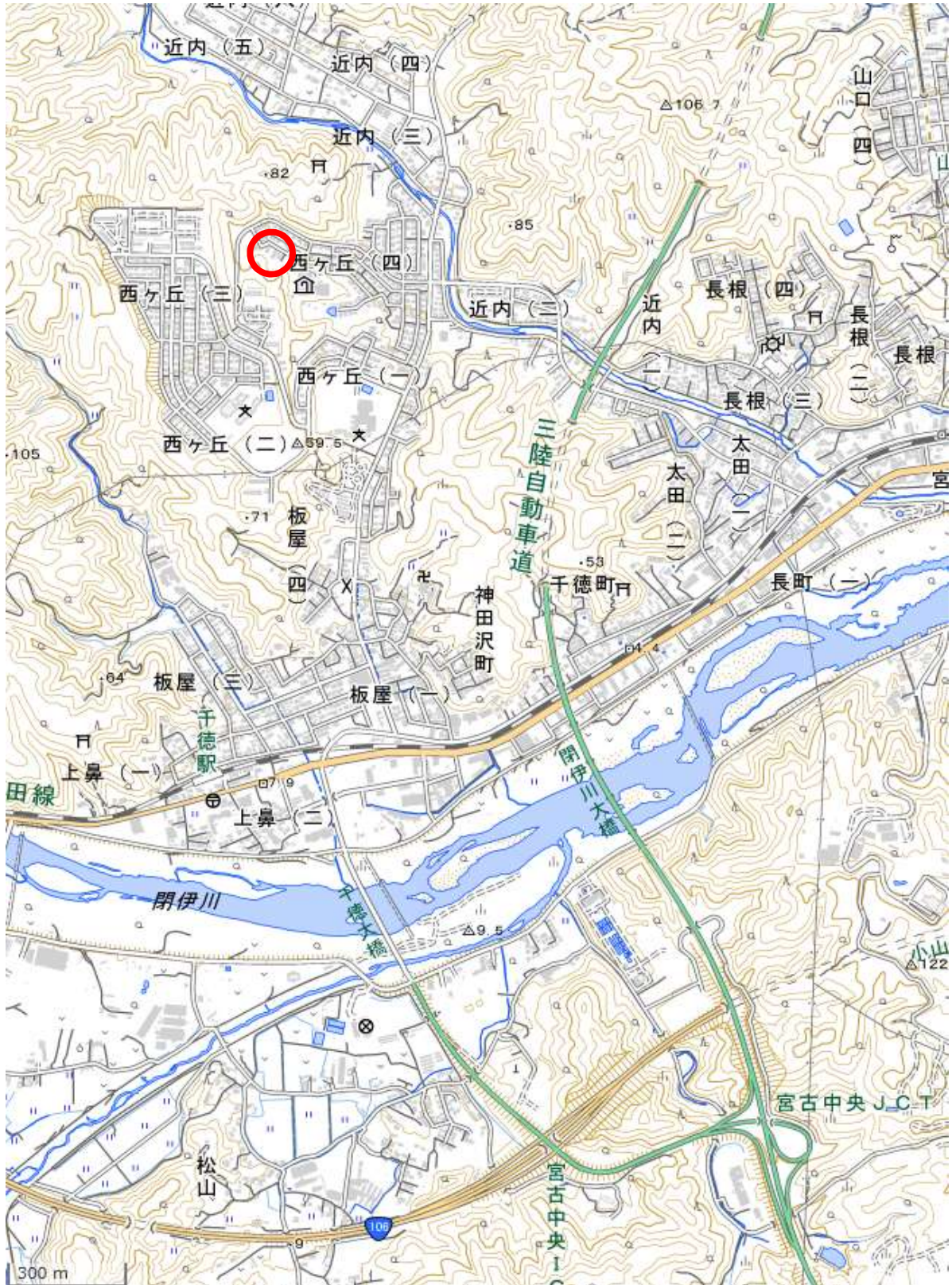


物 件 調 書

所在地	西ヶ丘四丁目5番1及び5番11					
住居表示	-					
地積(実測)/㎡	662(662.06)	地目	雑種地	現況	宅地	
売払価格	12,835,000円					
契約保証金	642,000円					
道路幅員及び接道状況等	幅員6mの市道に、14.52m接道					
法令に基づく制限	都市計画区域	区域区分が定められていない都市計画区域				
	用途地域	第一種低層住居専用地域	建ぺい率	40%	容積率	80%
	壁面後退	1.0m	準防火	なし		
	高さ制限	10.0m	宅造規制	なし		
	風致地区	なし	その他制限	なし		
私道の負担等に関する事項	負担の有無	なし	負担の内容	-		
供給施設等の状況	供給施設	引込状況	事業所名		電話番号	
	電気	可	各電力会社に申込み		-	
	上水道	可	宮古市上下水道部		0193-63-1115	
	下水道	可	宮古市上下水道部		0193-63-1115	
	簡易ガス	可	泉金物産(株)宮古支店		0120-24-6021	
	特記事項	無	-		-	
最寄りの交通機関	鉄道	JR山田線:千徳駅、三陸鉄道:宮古駅				
	バス	岩手県北バス:西ヶ丘四丁目				
最寄りの公共機関等	市役所	宮古市役所	県	宮古地区合同庁舎		
	警察署	宮古警察署千徳駐在所	消防署	宮古消防署		
	小学校	市立千徳小学校	中学校	市立宮古西中学校		
	郵便局	千徳郵便局	銀行	宮古信用金庫千徳支店		
	病院	県立宮古病院	-	-		
近隣の状況	<ul style="list-style-type: none"> ・岩手県住宅供給公社が造成した西ヶ丘団地の一画。 ・近隣には西ヶ丘地区センター、特別養護老人ホーム慈苑がある。 					
摘要	<p>・平成16年10月、敷地中央部で地質調査済み(ボーリング、小型動的コーン貫入試験)。調査結果:基礎底面下より深度2.6mまでの区間における設計N値11.2。 建築物施工の場合は、建築物の4隅及び中央部において地盤調査を実施することが望ましい。</p> <p>・岩手県県土整備部砂防災害課から、新たな「土砂災害が発生するおそれのある箇所」が公表されました。下記のリンクをご確認ください。(詳しくは、宮古土木センター河川砂防チーム 電話0193-65-0031にお問い合わせください。)</p> <p>https://www.pref.iwate.jp/kendozukuri/kasensabou/doshasaigai/1059600/index.html https://www.sonicweb-asp.jp/iwate/map#layers=HYBRID%2Cth_68&theme=th_68&pos=141.91575181159334%2C39.64473532044992&scale=3750</p>					

案内図

物件R3-1



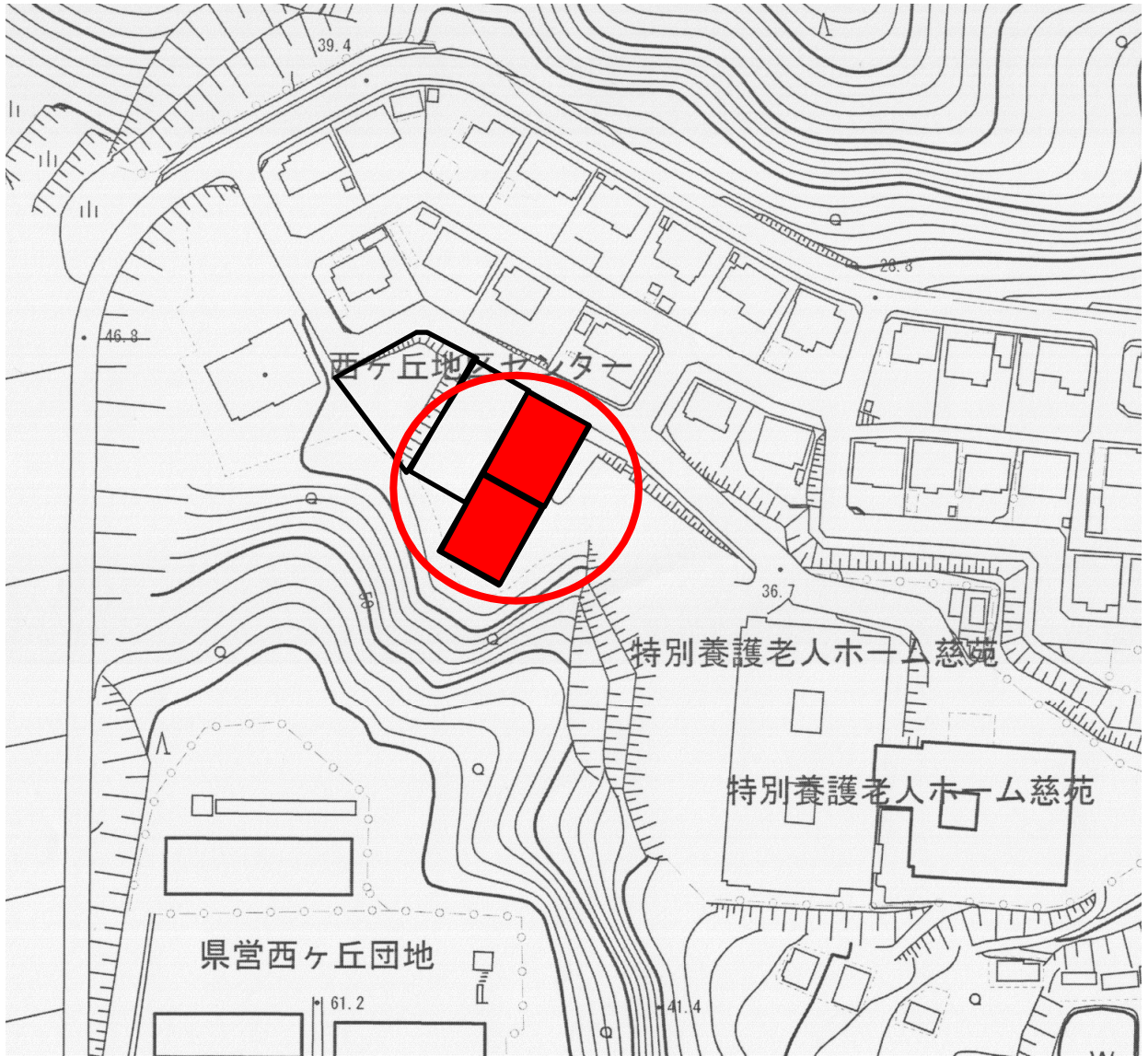
出典：国土地理院ウェブサイト 地理院地図(電子国土Web)

縮尺

—

位置図

物件R3-1

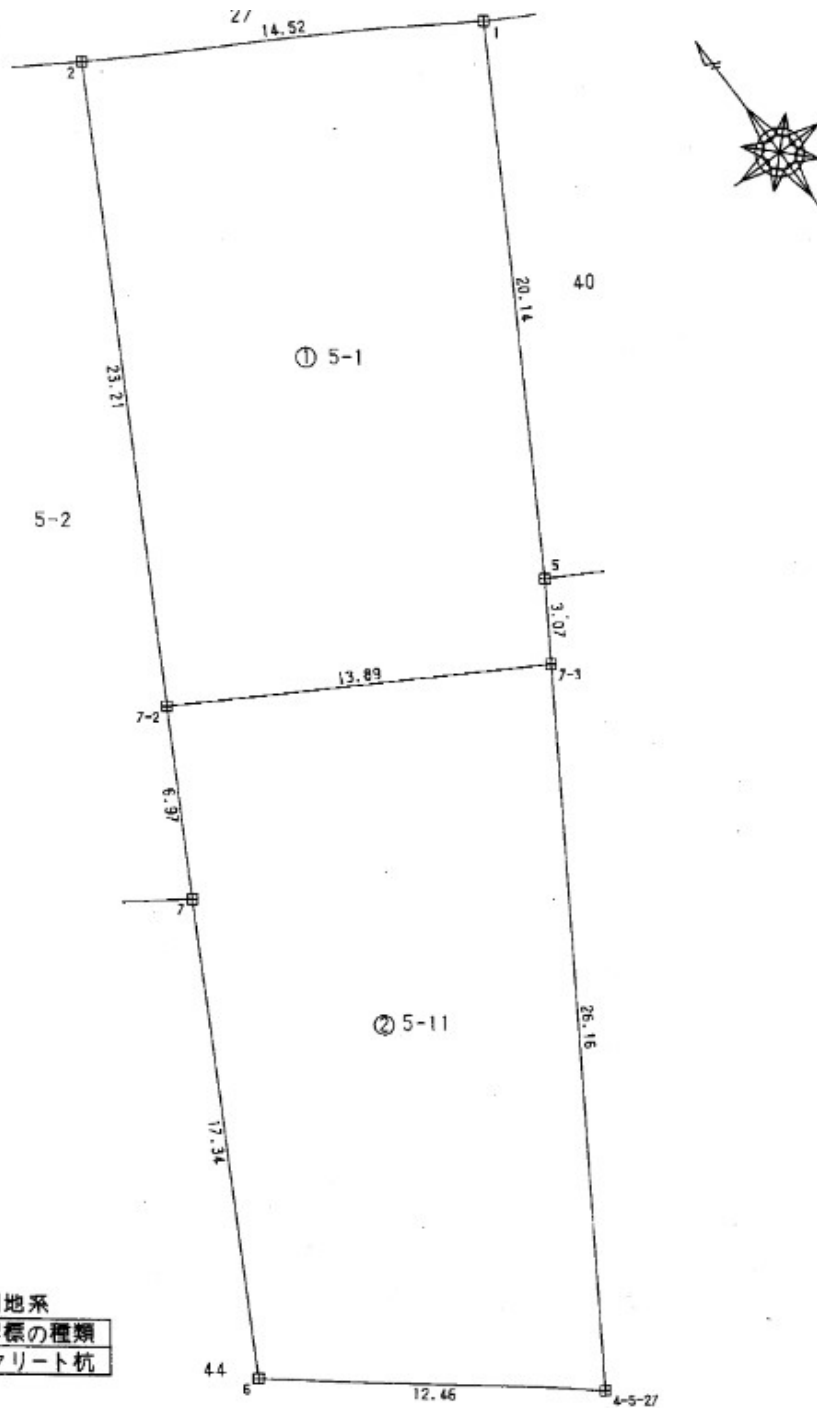


縮尺

1/1,500

地積測量図

物件R3-1	所在	西ヶ丘四丁目5番1及び5番11	地積	662㎡
--------	----	-----------------	----	------



世界測地系

筆界点	境界標の種類
田	コンクリート杭

地番	① 5-1			
測点	X	Y	X-X	Y(X-X)
7-2	-38951.732	92746.076	-27.171	-2520003.630996
7-3	-38958.615	92758.141	-4.281	-397097.601621
5	-38956.013	92759.779	19.978	1853154.864862
1	-38938.637	92769.953	24.569	2279264.975257
2	-38931.444	92757.345	-13.095	-1214657.432775
			倍面積	661.174727
			面積	330.5873635

地番	② 5-11			
測点	X	Y	X-X	Y(X-X)
7-3	-38958.615	92758.141	29.024	2692212.284384
7-2	-38951.732	92746.076	0.792	73454.892192
7	-38957.823	92742.692	-21.324	-1977645.164208
6	-38973.056	92734.404	-22.933	-2126678.086932
4-5-27	-38980.756	92744.202	14.441	1339319.021082
			倍面積	662.946518
			面積	331.473259

合計面積 662.0606225

現況写真 (物件R3-1)

