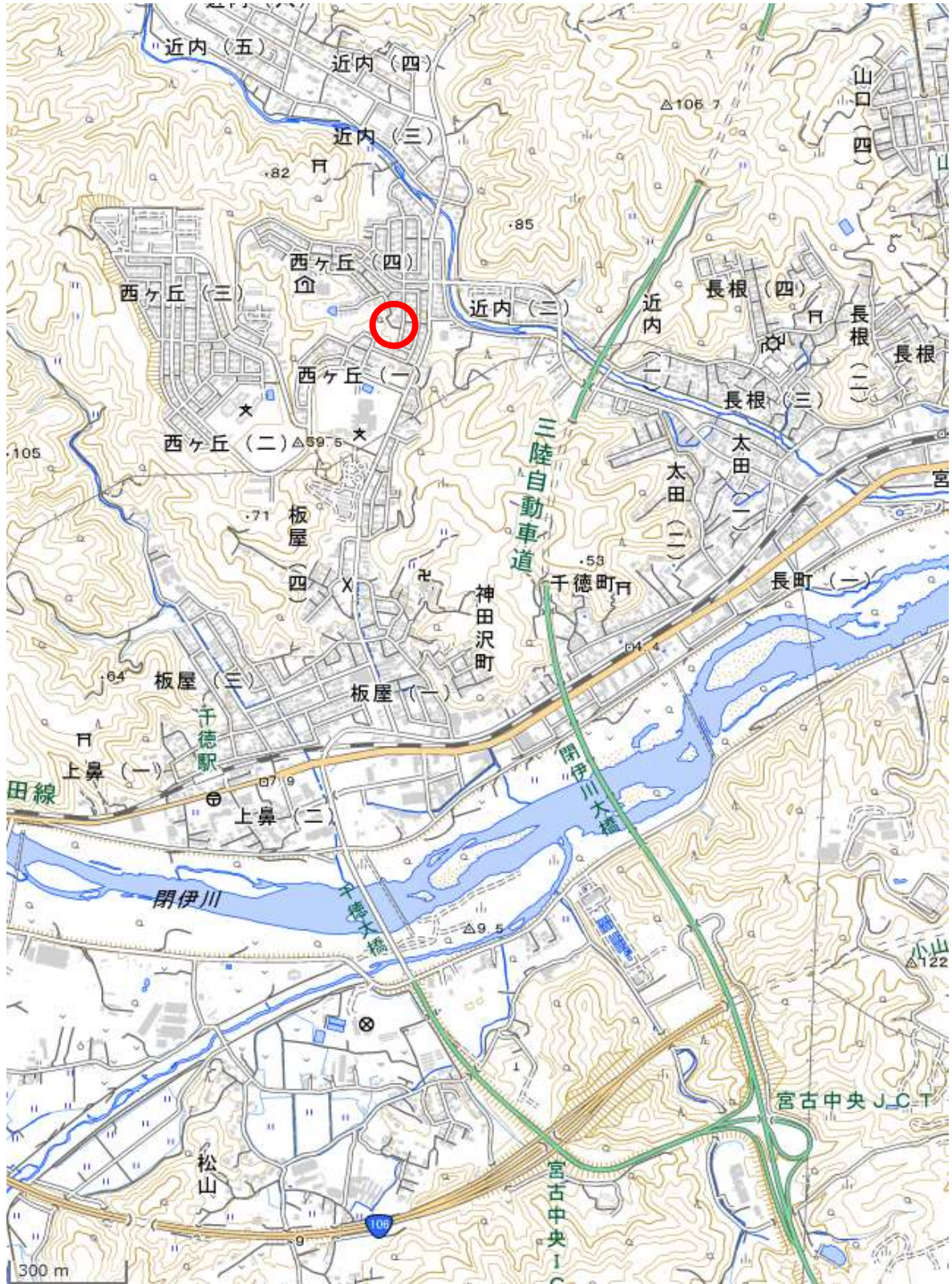


## 物 件 調 書

所在地	西ヶ丘一丁目8番4					
住居表示	-					
地積(実測)/㎡	691(691.56)	地目	雑種地	現況	宅地	
売払価格	13,427,000円					
契約保証金	672,000円					
道路幅員及び接道状況等	幅員5mの市道に、23.83m接道					
法令に基づく制限	都市計画区域	区域区分が定められていない都市計画区域				
	用途地域	第一種低層住居専用地域	建ぺい率	40%	容積率	80%
	壁面後退	1.0m	準防火	なし		
	高さ制限	10.0m	宅造規制	区域内		
	風致地区	なし	その他制限	なし		
私道の負担等に関する事項	負担の有無	なし	負担の内容	-		
供給施設等の状況	供給施設	引込状況	事業所名		電話番号	
	電気	可	各電力会社に申込み		-	
	上水道	可	宮古市上下水道部		0193-63-1115	
	下水道	可	宮古市上下水道部		0193-63-1115	
	簡易ガス	可	泉金物産(株)宮古支店		0120-24-6021	
	特記事項	無	-		-	
最寄りの交通機関	鉄道	JR山田線:千徳駅、三陸鉄道:宮古駅				
	バス	岩手県北バス:千徳小学校前				
最寄りの公共機関等	市役所	宮古市役所	県	宮古地区合同庁舎		
	警察署	宮古警察署千徳駐在所	消防署	宮古消防署		
	小学校	市立千徳小学校	中学校	市立宮古西中学校		
	郵便局	千徳郵便局	銀行	宮古信用金庫千徳支店		
	病院	県立宮古病院	-	-		
近隣の状況	・岩手県住宅供給公社が造成した西ヶ丘団地の一画。					
摘要	<p>・岩手県県土整備部砂防災害課から、新たな「土砂災害が発生するおそれのある箇所」が公表されました。下記のリンクをご確認ください。(詳しくは、宮古土木センター河川砂防チーム 電話0193-65-0031にお問い合わせください。)</p> <p><a href="https://www.pref.iwate.jp/kendozukuri/kasensabou/doshasaigai/1059600/index.html">https://www.pref.iwate.jp/kendozukuri/kasensabou/doshasaigai/1059600/index.html</a></p> <p><a href="https://www.sonicweb-asp.jp/iwate/map#layers=HYBRID%2Cth_68&amp;theme=th_68&amp;pos=141.91575181159334%2C39.64473532044992&amp;scale=3750">https://www.sonicweb-asp.jp/iwate/map#layers=HYBRID%2Cth_68&amp;theme=th_68&amp;pos=141.91575181159334%2C39.64473532044992&amp;scale=3750</a></p>					

# 案内図

物件R3-4



出典：国土地理院ウェブサイト 地理院地図(電子国土Web)

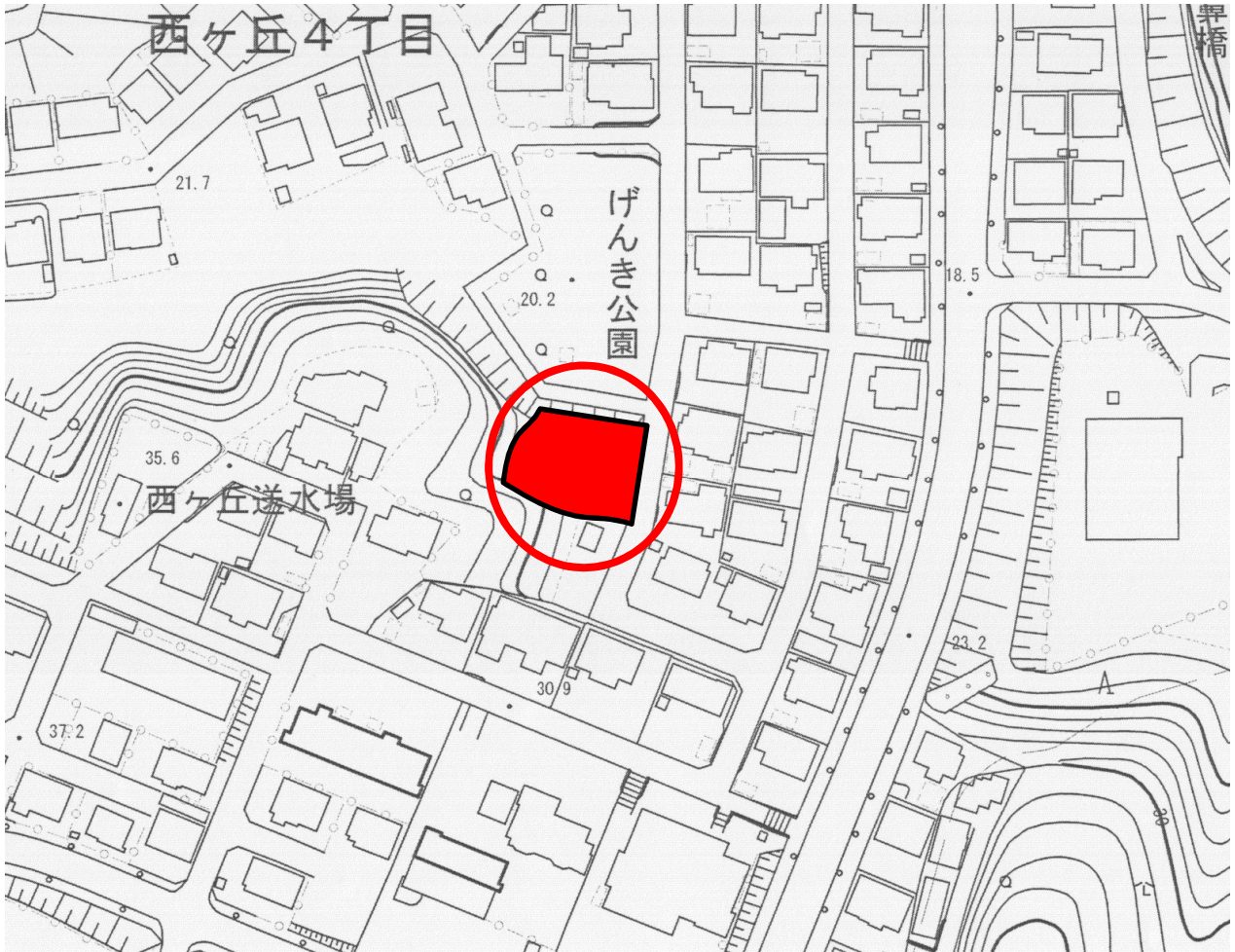
縮尺

—



# 位置図

物件R3-4

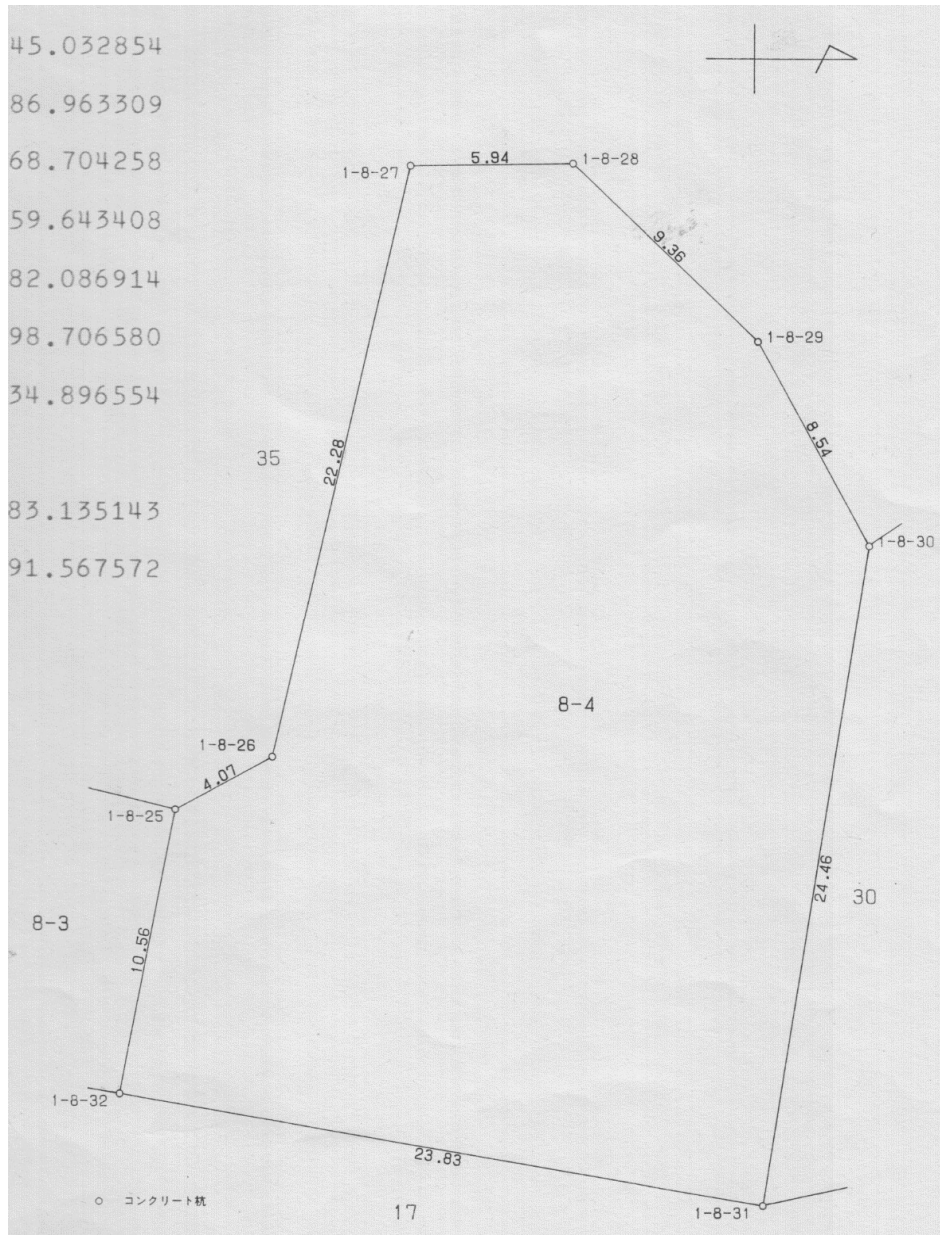


縮尺

1/1,500

# 地積測量図

物件R3-4	所在	西ヶ丘一丁目8番4	地積	691m <sup>2</sup>
--------	----	-----------	----	-------------------



サビヨウメイ	X	X * DY	Y	Y * DX
1-8-30	-39433.489	-1248148.793828	93339.452	20908.037248
1-8-29	-39437.574	-550745.720910	93331.954	1012745.032854
1-8-28	-39444.340	-250668.780700	93325.487	1185886.963309
1-8-27	-39450.281	861002.382825	93325.599	1021168.704258
1-8-26	-39455.282	934301.077760	93347.312	798959.643408
1-8-25	-39458.840	486527.497200	93349.279	519582.086914
1-8-32	-39460.848	565355.569296	93359.642	-2006298.706580
1-8-31	-39437.350	-796240.096500	93363.606	-2554334.896554
コウケイ		1383.135143		-1383.135143
メソキ				691.567572



# 現況写真 (物件R3-4)

