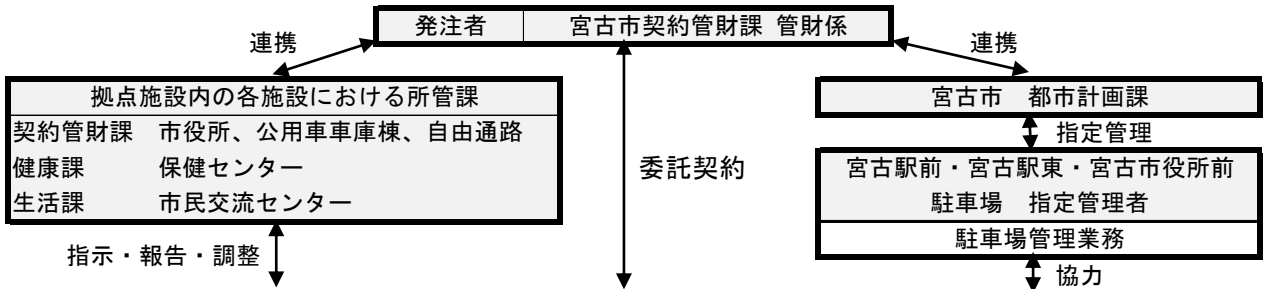


【資料】 宮古市中心市街地拠点施設 総合管理業務 業務の体系及び一覧



宮古市中心市街地拠点施設 総合管理業務 受託者			
総合管理業務 ①設備保守・運転監視・維持管理業務 ②清掃業務 ③警備業務 ④庁舎サービス業務			
区分	業務名	業務内容	
①設備保守・ 運転監視・ 維持管理業務	設備保守運転管理	各種設備の運転・監視	
	非常用発電機保守点検	定期点検（消防法）、計器指示値の確認・記録	
	太陽光発電設備保守点検	発電設備・蓄電池・ソーラー街灯等の保守点検	
	消防用設備保守点検	定期点検（消防法、機器点検・総合点検）、関係機関報告の補助	
	空調設備保守点検・清掃	空気調和設備	定期点検、エアフィルター清掃
		パッケージ空調機	
		全熱交換器	
	昇降機保守点検	建築物定期報告（建築基準法第12条）、関係機関報告の補助 フルメンテナンス、リモート監視	
	自動ドア設備保守点検	定期点検（修理交換含む）	
	給排水設備保守点検	受水槽	定期点検、清掃、飲料水水質検査
		雑用水槽	定期点検、清掃、大腸菌・濁度検査
		ポンプ設備	給水・排水ポンプの定期点検
		給湯設備	ヒートポンプ給湯器・電気温水器の保守点検
		塩素滅菌装置	定期点検（修理交換含む）
	中央監視・自動制御設備 保守点検	中央監視設備	定期点検
		自動制御設備	
	油地下タンク点検清掃	定期点検、清掃（スラッジ等処分含む）	
	屋外分煙器	分煙器	定期点検、清掃
		喫煙所自動ドア	定期点検（修理交換含む）
	建築物定期報告 （建築基準法12条）	建築物	定期検査、関係機関報告の補助（3年に1回）
建築設備（昇降機除く）		定期検査、関係機関報告の補助	
防火設備			
防火対象物点検	定期点検（消防法）		
照明制御装置保守点検	定期点検		
ITVシステム保守点検	定期点検		
入退室システム保守点検	定期点検、データ交換		
環境衛生管理	空気環境測定	定期測定	
	照度測定		
	ねずみ等調査防除	定期調査、防除	
施設の日常管理	中央監視盤の監視、異常時の対応		
	各種メーターの検針（電気・上下水道等）		
	残留塩素の測定（飲料水・雑用水）		
	電力使用量の監視、空調温度の監視・制御		
	廃棄物処理量・衛生消耗品使用量の計量		
	照明器具の管球交換		
②清掃業務	建物清掃	日常清掃、定期清掃	
	植栽管理	植栽の選定、草刈・除草、薬剤散布	
③警備業務	機械警備	機器の設置管理、機械警備のセット、発報時の対応	
	常駐警備	巡回監視、異動時の対応、モニター監視	
	夜間受付	夜間閉庁時における受付（電話、戸籍届、送達物、入退庁確認等）	
④庁舎サービス 業務	電話交換	開庁時間帯における電話交換	
	総合案内	開庁時間帯における案内、拾得物受付、市役所用務者の駐車券認証	