

あらたに生じた土地の確認について

ページ番号	内 容	
1	宮古港日立浜地区	実測平面図
2	宮古港日立浜地区	求積平面図
3	宮古港日立浜地区	土地所在図

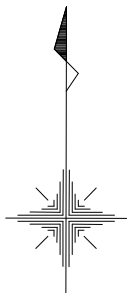
企画部企画課

宮古港日立浜地区 実測平面図

宮古市日立浜町、港町 S=1/1000

埋立区域

点名	方位角	距離
①~②	310° 27' 27"	46.76
②~③	333° 48' 24"	9.05
③~④	244° 17' 43"	8.22
④~⑤	343° 36' 26"	107.32
⑤~⑥	333° 48' 27"	20.98
⑥~⑦	304° 45' 49"	20.60
⑦~⑧	285° 28' 32"	25.62
⑧~⑨	265° 28' 2"	55.57



公共基準点(復旧・復興補助基準点、
北緯39度38分40秒9999、
東経141度58分30秒5641)

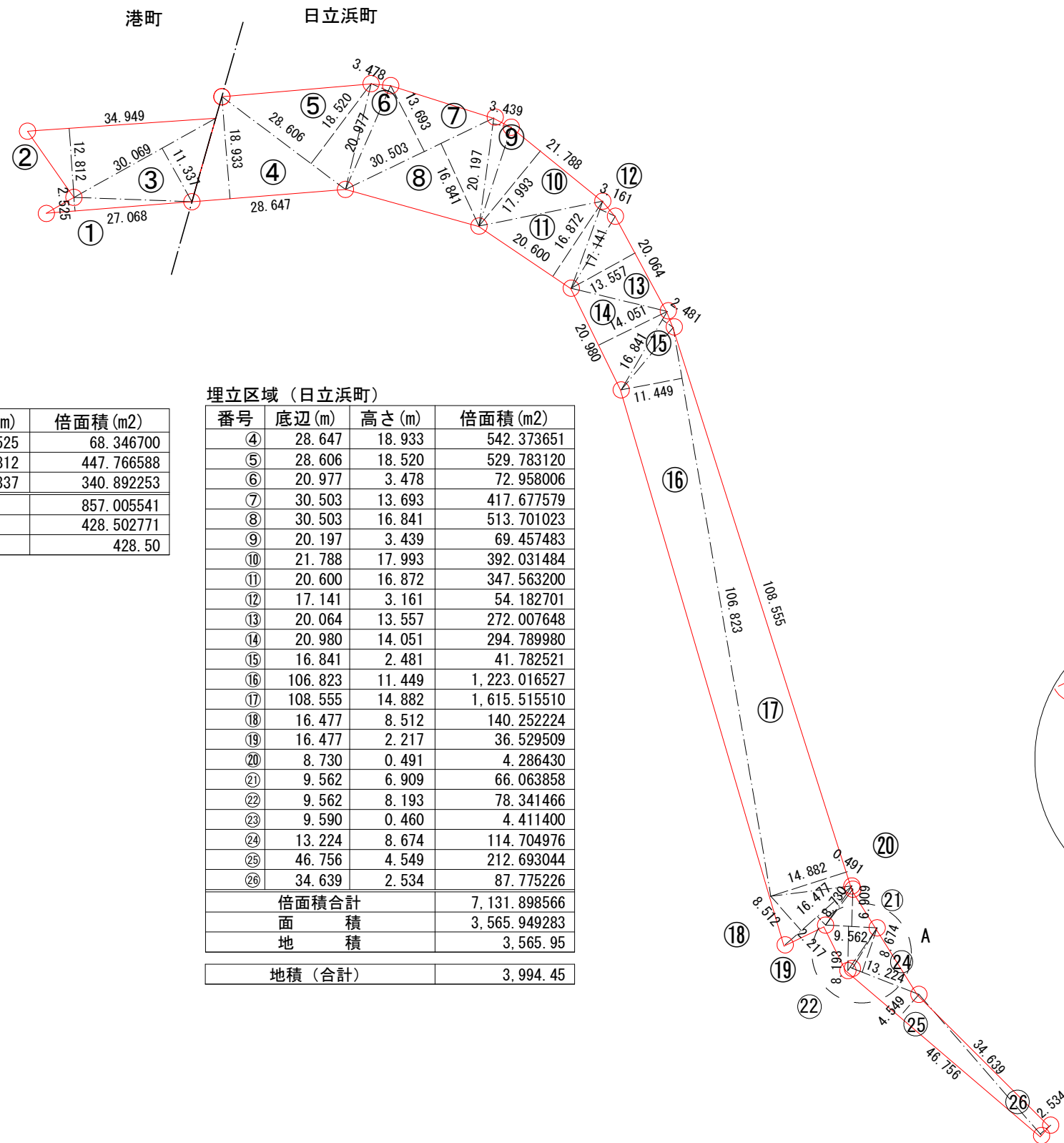
凡例
 埋立区域

地区名	宮古港日立浜地区		
図面名称	実測平面図		
縮尺	1/1000	図面番号	1/3

宮古港日立浜地区 求積平面図

宮古市日立浜町、港町 S=1/500

埋立区域

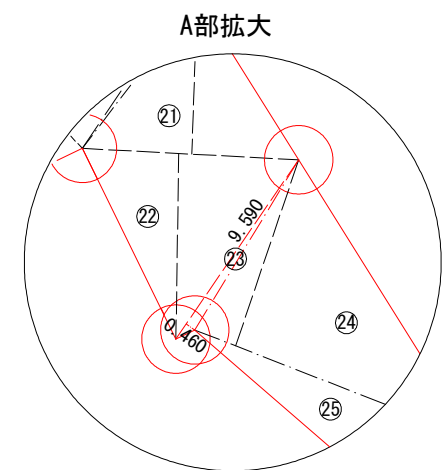


埋立区域 (港町)

番号	底辺 (m)	高さ (m)	倍面積 (m ²)
①	27.068	2.525	68.346700
②	34.949	12.812	447.766588
③	30.069	11.337	340.892253
倍面積合計			857.005541
面積			428.502771
地積			428.50

埋立区域 (日立浜町)

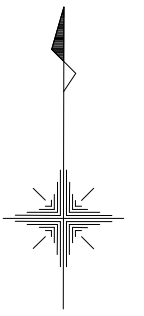
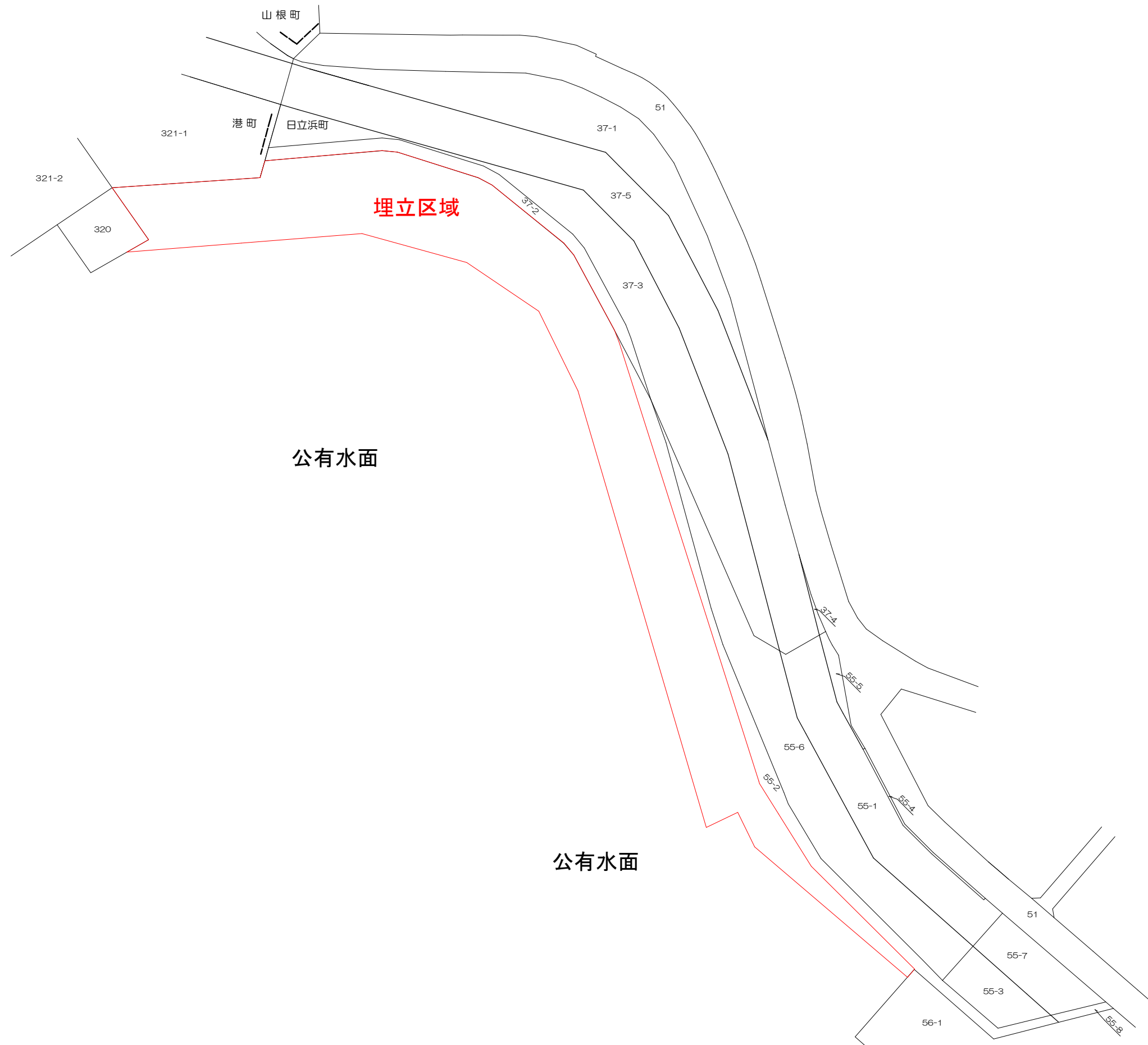
番号	底辺 (m)	高さ (m)	倍面積 (m ²)
④	28.647	18.933	542.373651
⑤	28.606	18.520	529.783120
⑥	20.977	3.478	72.958006
⑦	30.503	13.693	417.677579
⑧	30.503	16.841	513.701023
⑨	20.197	3.439	69.457483
⑩	21.788	17.993	392.031484
⑪	20.600	16.872	347.563200
⑫	17.141	3.161	54.182701
⑬	20.064	13.557	272.007648
⑭	20.980	14.051	294.789980
⑮	16.841	2.481	41.782521
⑯	106.823	11.449	1,223.016527
⑰	108.555	14.882	1,615.515510
⑱	16.477	8.512	140.252224
⑲	16.477	2.217	36.529509
⑳	8.730	0.491	4.286430
㉑	9.562	6.909	66.063858
㉒	9.562	8.193	78.341466
㉓	9.590	0.460	4.411400
㉔	13.224	8.674	114.704976
㉕	46.756	4.549	212.693044
㉖	34.639	2.534	87.775226
倍面積合計			7,131.898566
面積			3,565.949283
地積			3,565.95
地積 (合計)			3,994.45



地区名	宮古港日立浜地区		
図面名称	求積平面図		
縮尺	1/500	図面番号	2/3

宮古港日立浜地区 土地所在図

宮古市日立浜町、港町 S=1/500



地区名	宮古港日立浜地区		
図面名称	土地所在図		
縮尺	1/500	図面番号	3/3