

# 第18章 選挙・行政

## 1. 永久選挙人名簿登録者数

(令和4年9月1日現在) 単位：人

投票区	投票所	総数	男	女	投票区	投票所	総数	男	女
宮古第1	宮古小学校	1,528	666	862	重茂第2	千鶏コミュニティ 消防センター	244	121	123
宮古第2	旧愛宕小学校(東棟)	499	223	276	重茂第3	重茂北地区公民館	126	65	61
宮古第3	公害試験室	665	328	337	花輪第1	花輪農村文化伝承館	1,726	860	866
宮古第4	宮古市役所(市民 交流センター)	2,153	1,028	1,125	花輪第2	老木地区会館	148	75	73
宮古第5	鉾ヶ崎公民館	1,046	503	543	花輪第3	長沢農村センター	742	371	371
宮古第6	千徳小学校	1,717	775	942	花輪第4	牛伏地区農産物集 出荷加工等施設	112	53	59
宮古第7	第二中学校	2,431	1,106	1,325	田老第1	末前神楽伝承館	96	46	50
宮古第8	山口小学校	2,413	1,104	1,309	田老第2	宮古北高等学校	380	185	195
宮古第9	山口公民館	2,383	1,113	1,270	田老第3	檜内地区集会施設	284	150	134
宮古第10	近内地区センター	1,535	749	786	田老第4	田老公民館	920	432	488
宮古第11	田代林業者センター	260	136	124	田老第5	新田地区公民館	259	132	127
宮古第12	岩船地区会館	64	31	33	田老第6	小堀内コミュニ ティ消防センター	232	120	112
宮古第13	千徳地区体育館	2,404	1,125	1,279	田老第7	第3 2分団屯所	260	142	118
宮古第14	根市自治会館	221	104	117	新里第1	新里総合事務所	506	226	280
宮古第15	花原市林業者センター	88	42	46	新里第2	新里高齢者コミュ ニティセンター	574	280	294
宮古第16	宮古市民文化会館	2,995	1,479	1,516	新里第3	腹帯地区生活改善 センター	103	46	57
宮古第17	八木沢地区センター	1,201	547	654	新里第4	基幹集落センター	700	356	344
宮古第18	宮古市総合福祉センター	603	283	320	新里第5	和井内ふるさと会館	261	129	132
宮古第19	高浜小学校	984	479	505	川井第1	川井地域振興センター	585	282	303
宮古第20	旧愛宕小学校白浜 分校	105	47	58	川井第2	箱石地域振興センター	247	119	128
宮古第21	長根地区会館	968	449	519	川井第3	川内地域振興センター	244	126	118
崎山第1	崎山公民館	2,711	1,324	1,387	川井第4	門馬地域振興センター	119	55	64
崎山第2	箱石林業者センター	86	38	48	川井第5	区界集会所	123	59	64
津軽石第1	津軽石公民館	1,095	531	564	川井第6	小国地域振興センター	350	179	171
津軽石第2	赤前農漁村センター	567	280	287	川井第7	江繋地域振興センター	264	135	129
津軽石第3	弘川地区会館	980	465	515	計		42,580	20,304	22,276
津軽石第4	駒形通公民館	562	260	302					
重茂第1	重茂中学校	711	345	366					

資料：市選挙管理委員会

注) 投票所は、令和4年7月10日執行の第26回参議院議員通常選挙における投票所である。

## 2. 選挙投票の状況

単位：人、%

執行年月日	選挙名	定数	立候補者数	選挙当日有権者数	投票者数	投票率	
令和4年4月24日	宮古市議会議員一般選挙	22	23	総数	42,198	22,815	54.07
				男	20,065	10,716	53.41
				女	22,133	12,099	54.66
令和4年7月10日	参議院岩手県選出議員選挙	1	5	総数	42,896	23,216	54.12
				男	20,452	11,247	54.99
				女	22,444	11,969	53.33
令和4年7月10日	参議院比例代表選出議員選挙	50	15政党等	総数	42,896	23,214	54.12
				男	20,452	11,246	54.99
				女	22,444	11,968	53.32

資料：市選挙管理委員会

### 3. 市職員数

(令和4年4月1日現在) 単位:人

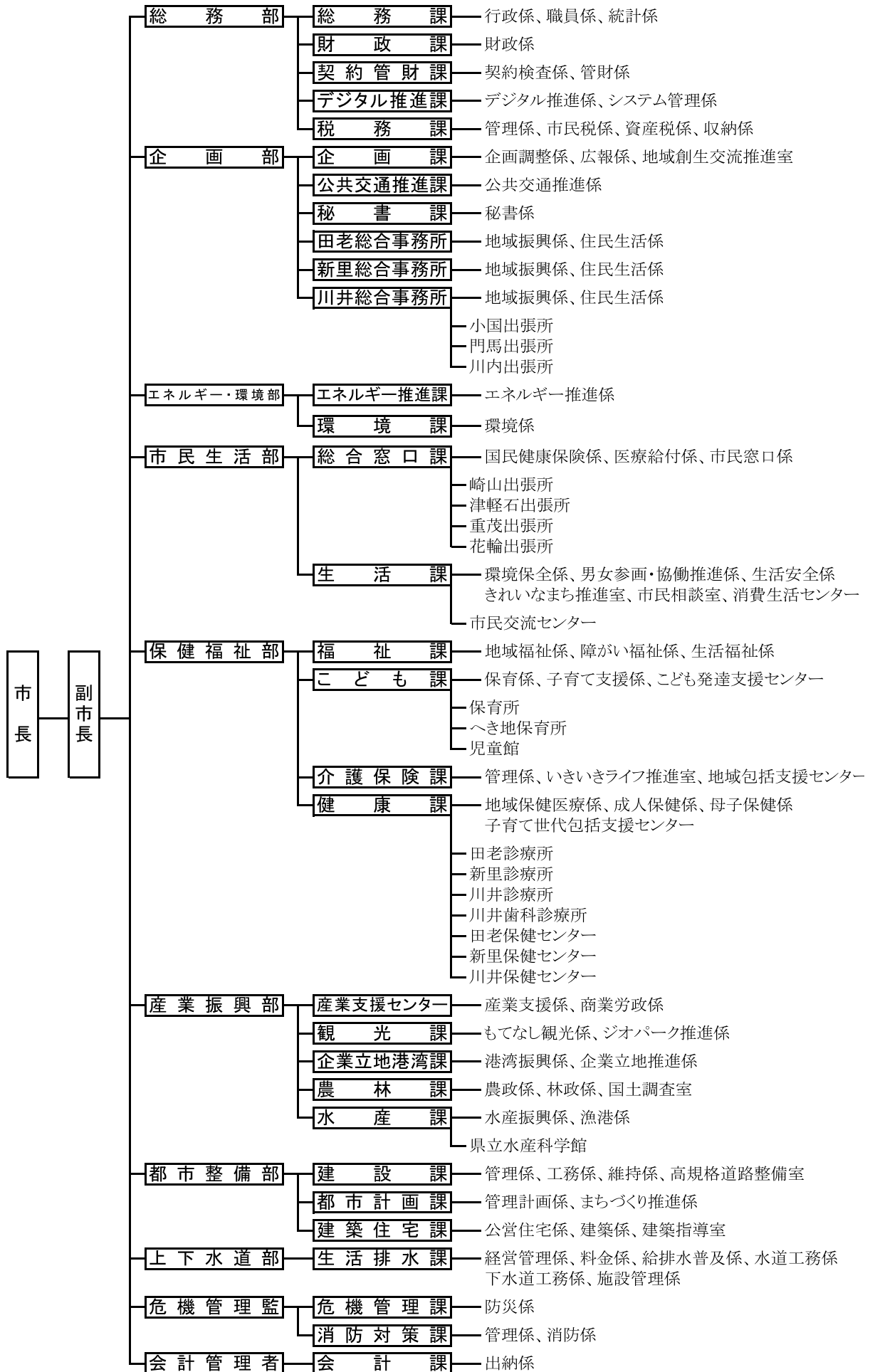
区 分	条例定数	実人員	区 分	条例定数	実人員
総 数	695	610	都 市 整 備 部		57
市長事務部局	541	502	建 設 課		35
総 務 部		79	都 市 計 画 課		9
総 務 課		17	建 築 住 宅 課		12
財 政 課		6	上 下 水 道 部		
契 約 管 財 課		14	生 活 排 水 課	※上下水道部(公営企業)職員併任	
デジタル推進課		8	危 機 管 理 監		7
税 務 課		33	危 機 管 理 課		6
企 画 部		50	消 防 対 策 課		-
企 画 課		13	会 計 課		5
公 共 交 通 推 進 課		2	市長事務部局外	154	108
秘 書 課		4	上 下 水 道 部 (公 営 企 業)	41	34
田老総合事務所		7	経 営 課		11
新里総合事務所		7	施 設 課		22
川井総合事務所		12	教 育 委 員 会	95	60
出 張 所		3	総 務 課		7
エ ネ ル ギ ー ・ 環 境 部		9	学 校 教 育 課		6
エ ネ ル ギ ー 推 進 課		4	小 学 校		10
環 境 課		4	中 学 校		8
市 民 生 活 部		57	給 食 セ ン タ ー		2
総 合 窓 口 課		29	生 涯 学 習 課		7
生 活 課		27	公 民 館		1
保 健 福 祉 部		179	生 涯 学 習 セ ン タ ー		2
福 祉 課		20	市 立 図 書 館		3
こ ど も 課		11	文 化 課		12
保 育 所		73	北 上 山 地 民 俗 資 料 館		1
介 護 保 険 課		19	議 会 事 務 局	7	6
健 康 課		25	選 挙 管 理 委 員 会 事 務 局	4	3
保 健 セ ン タ ー		6	監 査 委 員 事 務 局	3	3
(田老・新里・川井)			農 業 委 員 会 事 務 局	4	2
田 老 診 療 所		6			
新 里 診 療 所		7			
川 井 診 療 所		8			
川 井 歯 科 診 療 所		2			
産 業 振 興 部		59			
産 業 支 援 セ ン タ ー		9			
観 光 課		8			
企 業 立 地 港 湾 課		7			
農 林 課		18			
水 産 課		14			
県 立 水 産 科 学 館		2			

資料：市総務課

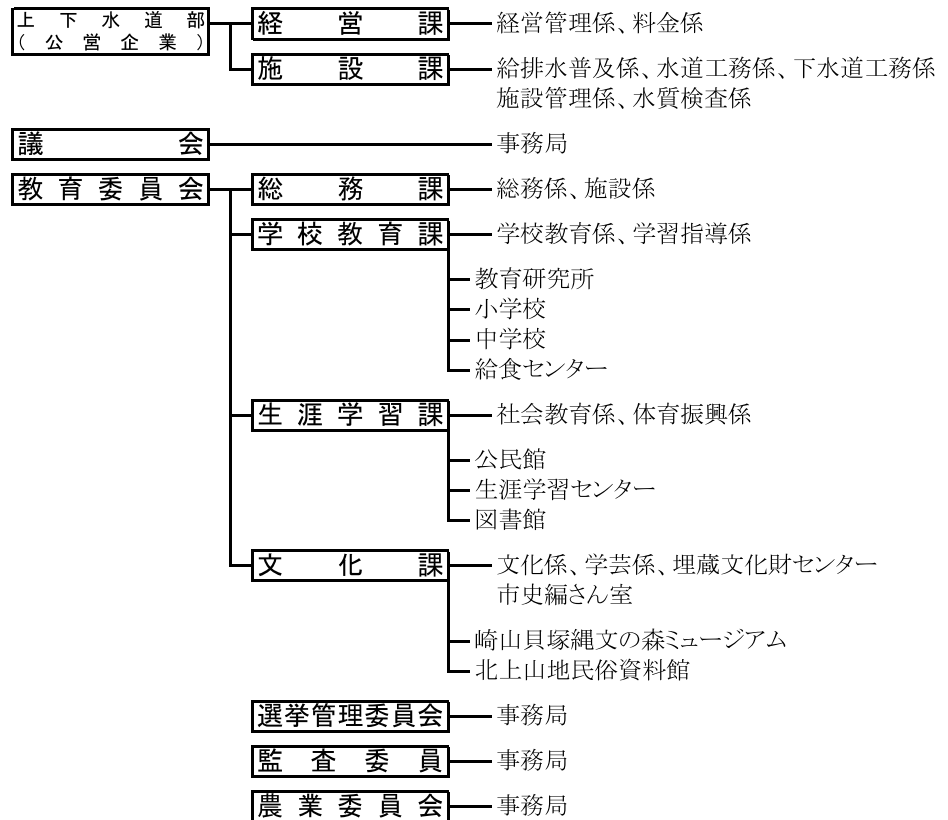
注) 各部等の計は部長等を加えた数である。

#### 4. 市役所のしくみ（令和4年4月1日現在）

《市長の事務部局》



《その他の執行機関》



《一部事務組合》

