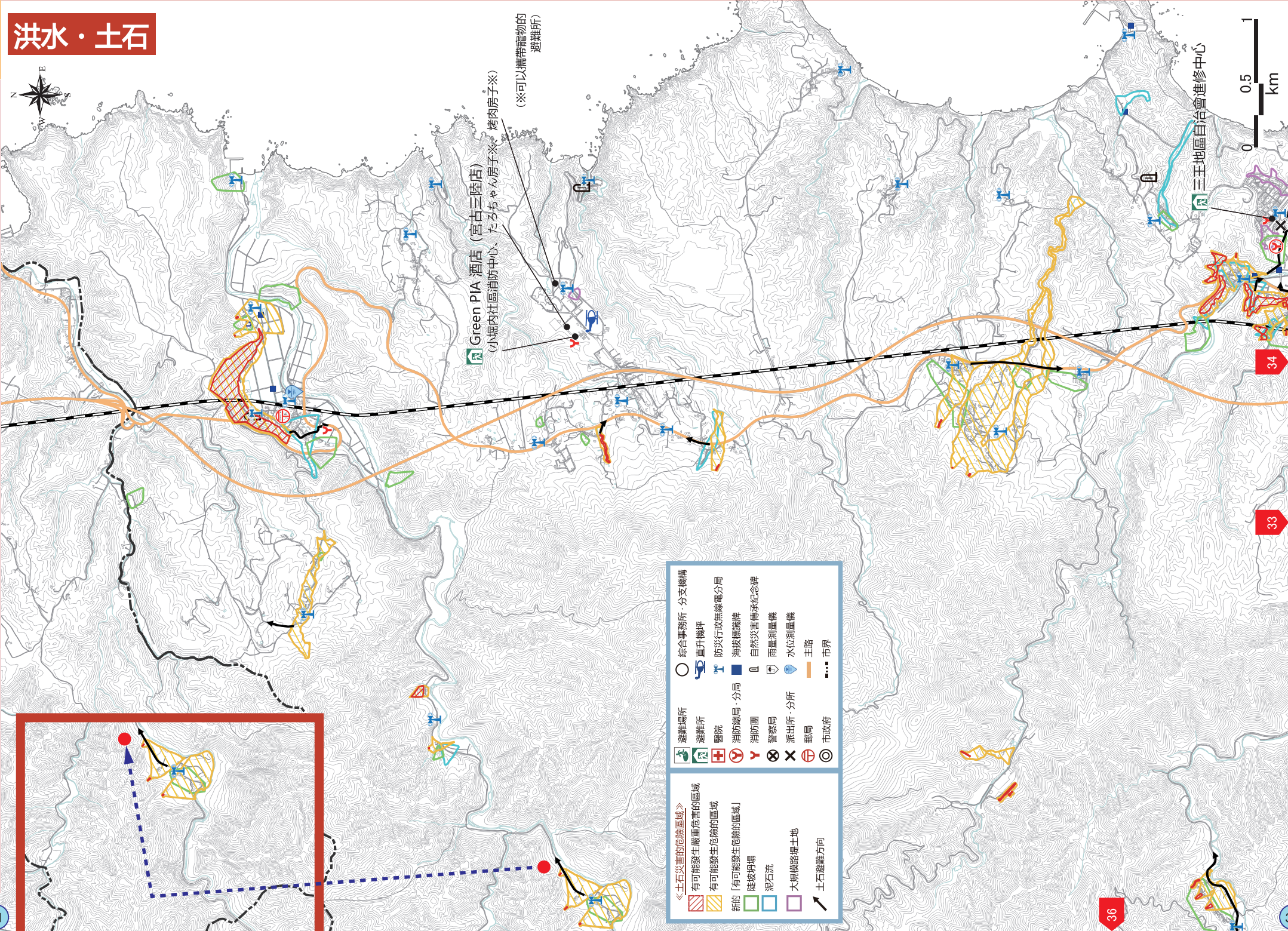


洪水・土石



Green PIA 酒店 (宮古三陸店)
 (小堀内社區消防中心、たろちゃん房子※、烤肉房子※)
 (※可以攜帶寵物的避難所)

三王地區自治會進修中心

<p>《土石災害的危險區域》</p> <ul style="list-style-type: none"> 有可能發生嚴重危害的區域 有可能發生危險的區域 新的「有可能發生危險的區域」 陡坡坍塌 泥石流 大規模路堤土地 土石避難方向 	<ul style="list-style-type: none"> 避難場所 避難所 醫院 消防總局・分局 消防團 警察局 派出所・分所 郵局 市政府 	<ul style="list-style-type: none"> 綜合事務所・分支機構 直升機坪 防災行政無線電分局 海抜標識牌 自然災害傳承紀念碑 雨量計置機 水位計置機 主路 市界
---	---	---

田老
田代
崎山
市城区
河南
津輕石
重茂
千徳
花輪
新里
川井

田老
田代
崎山
市城区
河南
津輕石
重茂
千徳
花輪
新里
川井

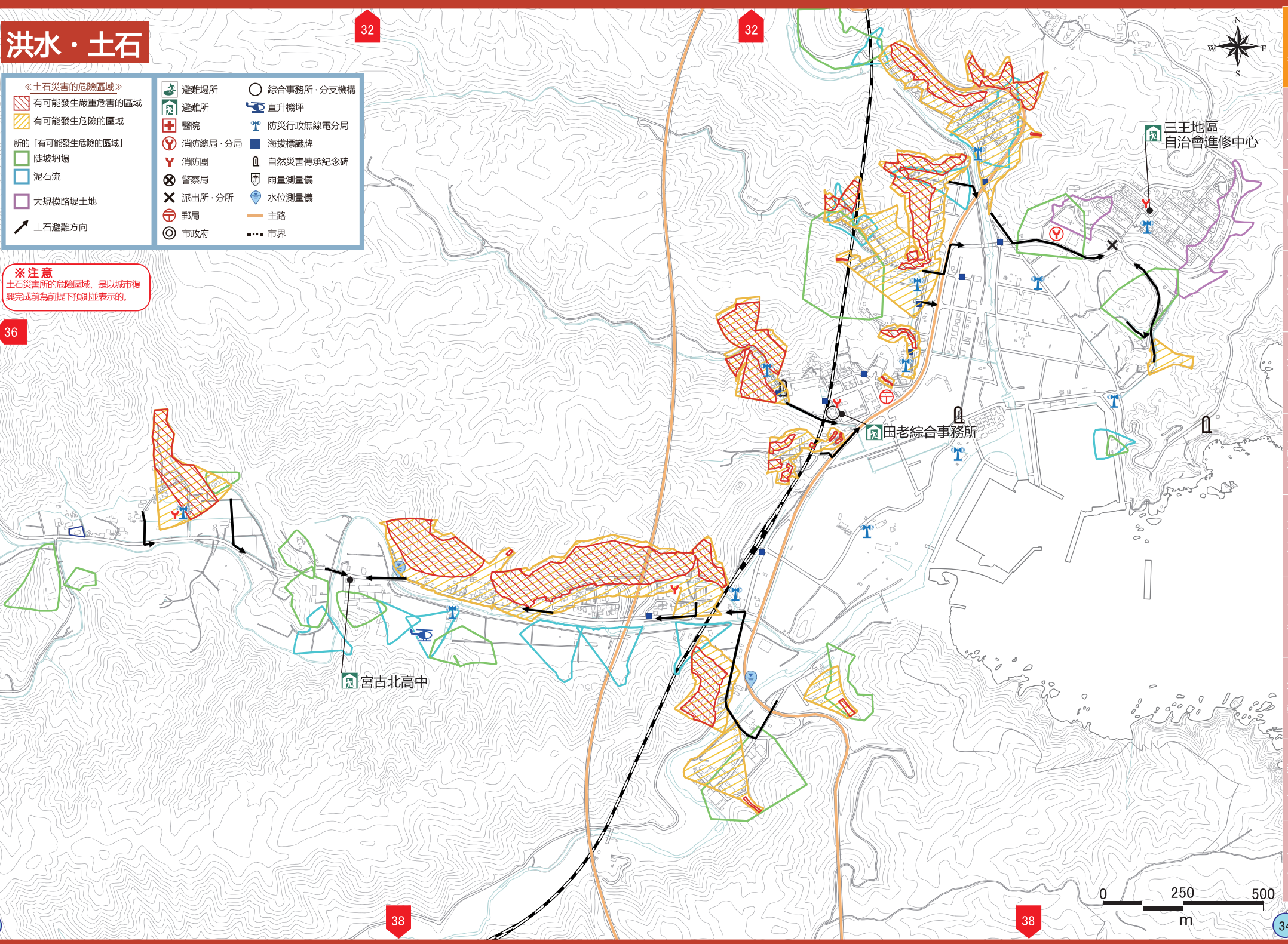
洪水・土石

《土石災害の危険區域》

- 有可能發生嚴重危害的區域
- 有可能發生危險的區域
- 新的「有可能發生危險的區域」
- 陡坡坍塌
- 泥石流
- 大規模路堤土地
- 土石避難方向

避難場所	綜合事務所・分支機構
避難所	直升機坪
醫院	防災行政無線電分局
消防總局・分局	海拔標識牌
消防團	自然災害傳承紀念碑
警察局	雨量測量儀
派出所・分所	水位測量儀
郵局	主路
市政府	市界

※注意
土石災害所の危険區域、是以城市復興完成前為前提下預測並表示的。



田老
田代
崎山
市城区
河南
津輕石
重茂
千徳
花輪
新里
川井

田老
田代
崎山
市城区
河南
津輕石
重茂
千徳
花輪
新里
川井

洪水・土石

《土石災害の危険區域》

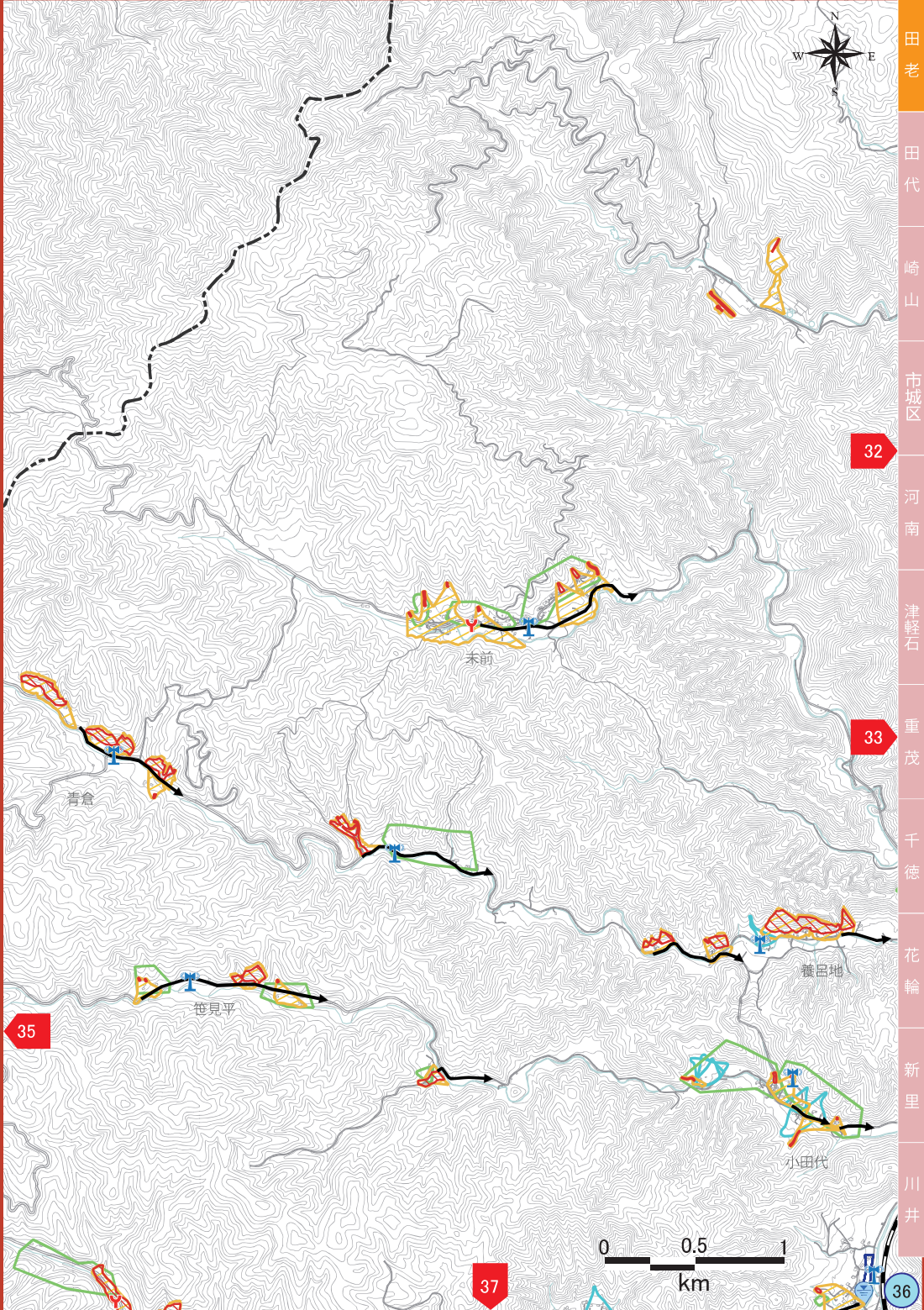
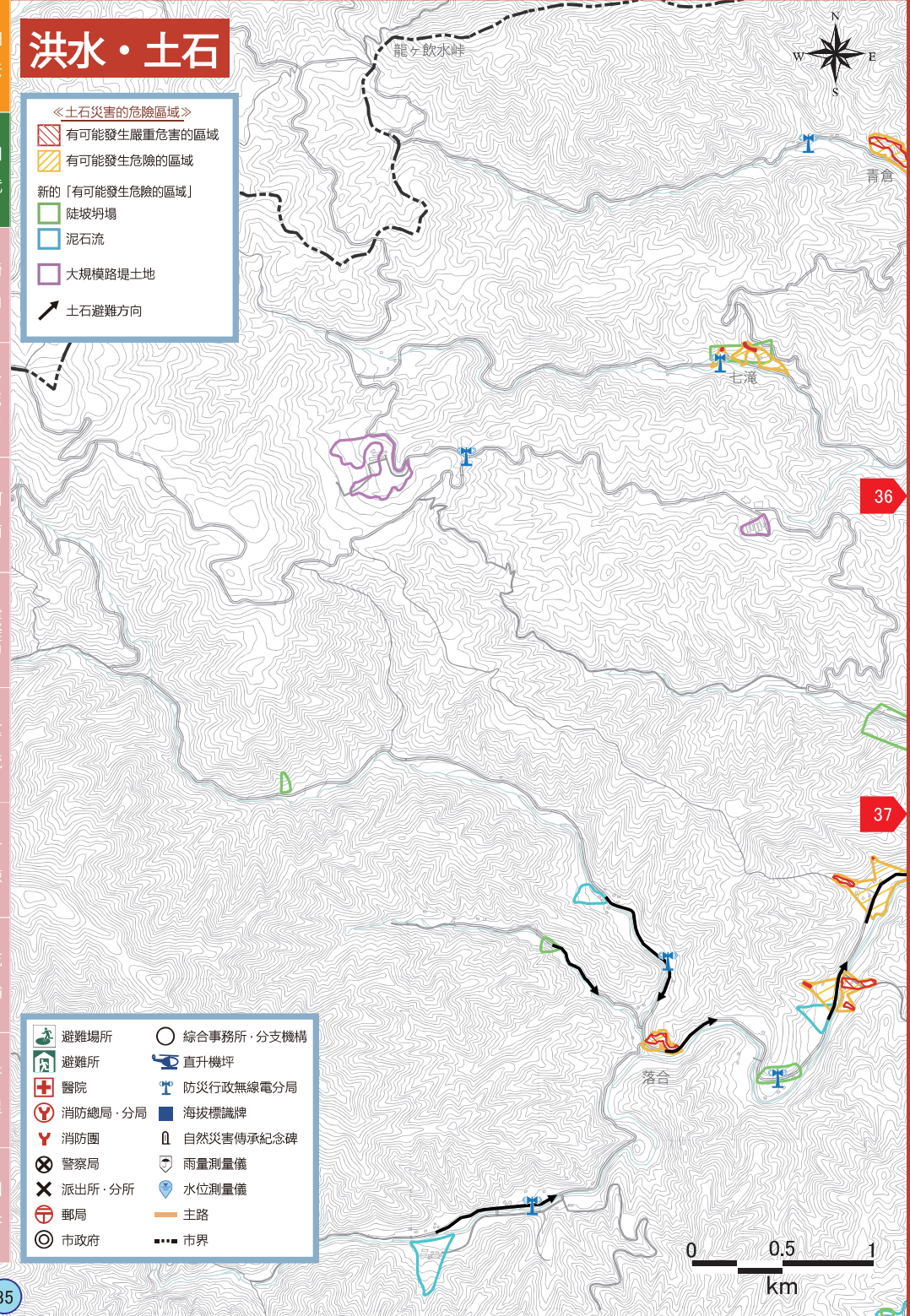
- 有可能發生嚴重危害的區域
- 有可能發生危險的區域

新的「有可能發生危險的區域」

- 陡坡坍塌
- 泥石流
- 大規模路堤土地

土石避難方向

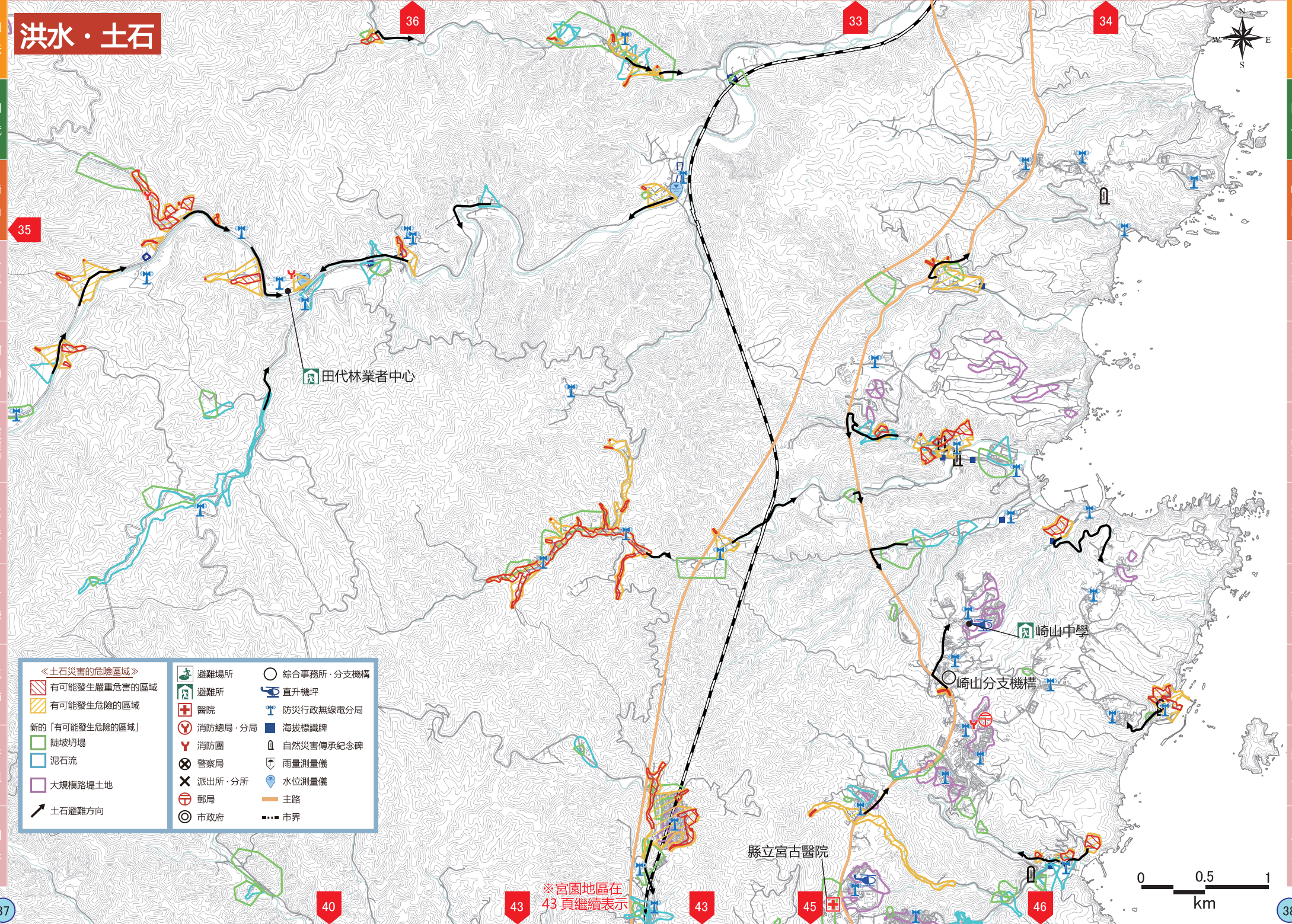
避難場所	綜合事務所・分支機構
避難所	直升機坪
醫院	防災行政無線電分局
消防總局・分局	海拔標識牌
消防團	自然災害傳承紀念碑
警察局	雨量測量儀
派出所・分所	水位測量儀
郵局	主路
市政府	市界



田老
田代
崎山
市城区
河南
津軽石
重茂
千徳
花輪
新里
川井

田老
田代
崎山
市城区
河南
津軽石
重茂
千徳
花輪
新里
川井

洪水・土石



《土石災害の危険區域》 有可能發生嚴重危害的區域 有可能發生危險的區域 新的「有可能發生危險的區域」 陡坡坍塌 泥石流 大規模路堤土地 土石避難方向			避難場所 避難所 醫院 消防總局・分局 消防團 警察局 派出所・分所 郵局 市政府	綜合事務所・分支機構 直升機坪 防災行政無線電分局 海拔標識牌 自然災害傳承紀念碑 雨量測量儀 水位測量儀 主路 市界
--	--	--	---	---

*宮園地區在43頁繼續表示

