

洪水・土石

《土石災害の危険區域》

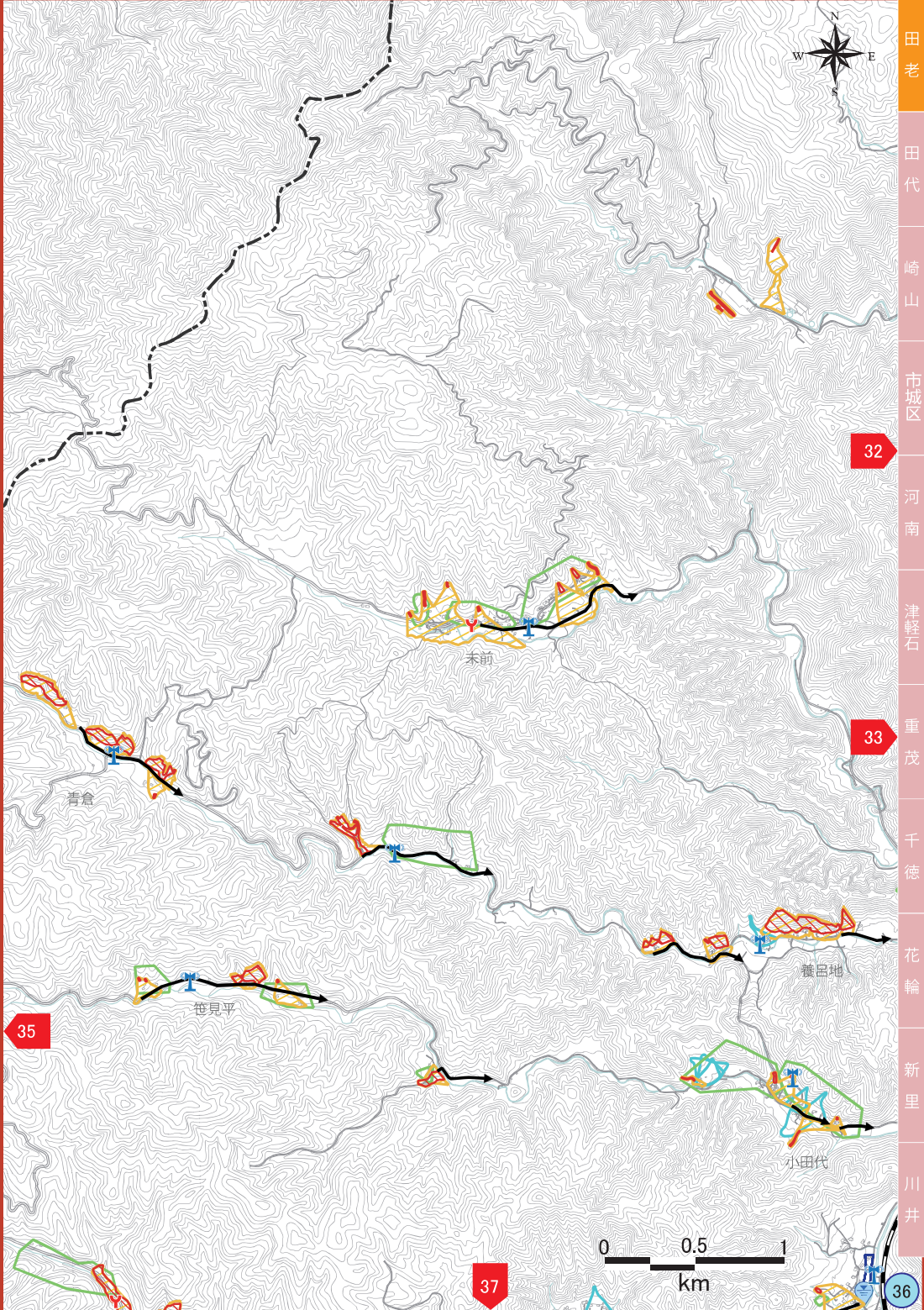
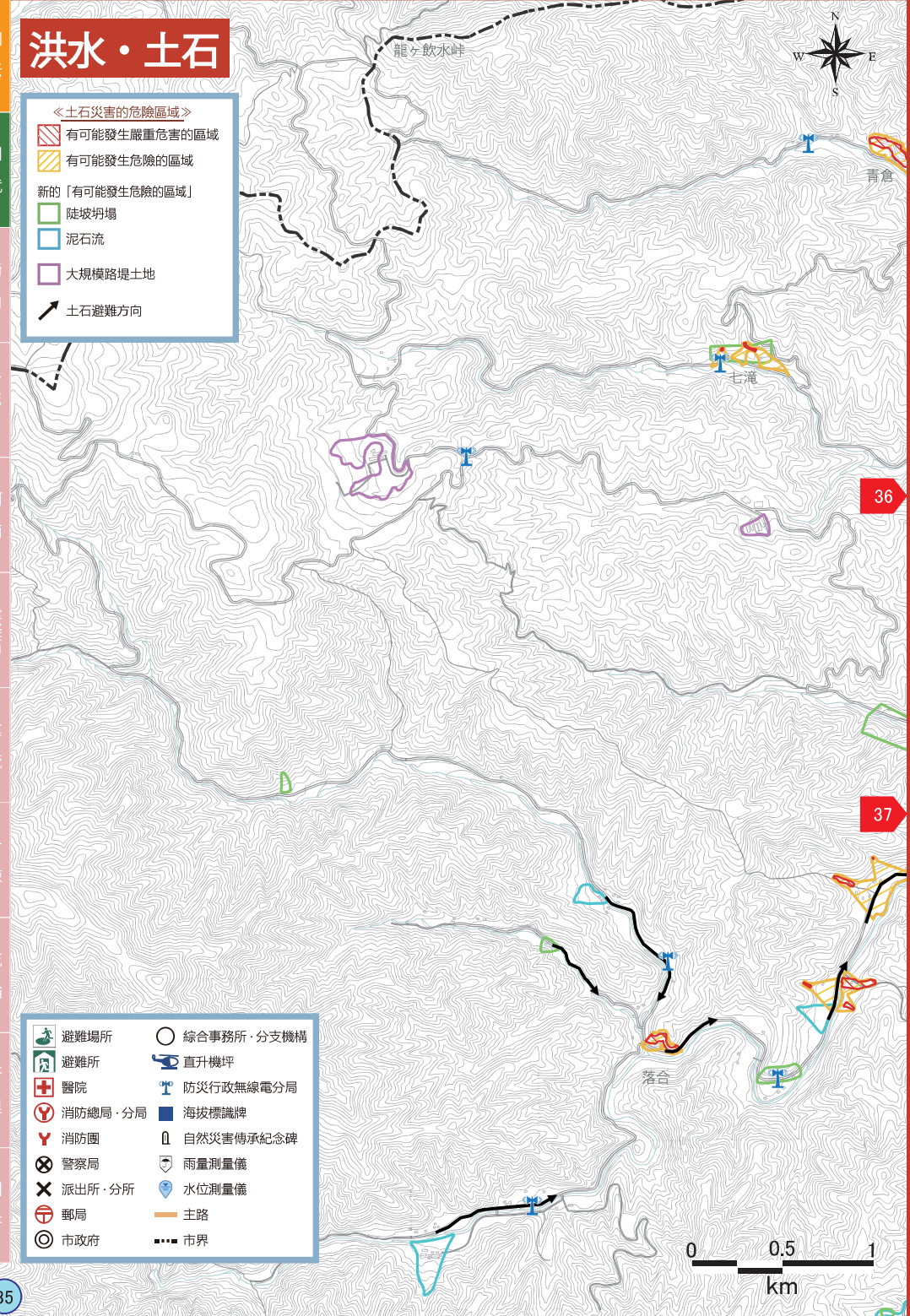
- 有可能發生嚴重危害的區域
- 有可能發生危險的區域

新的「有可能發生危險的區域」

- 陡坡坍塌
- 泥石流
- 大規模路堤土地

土石避難方向

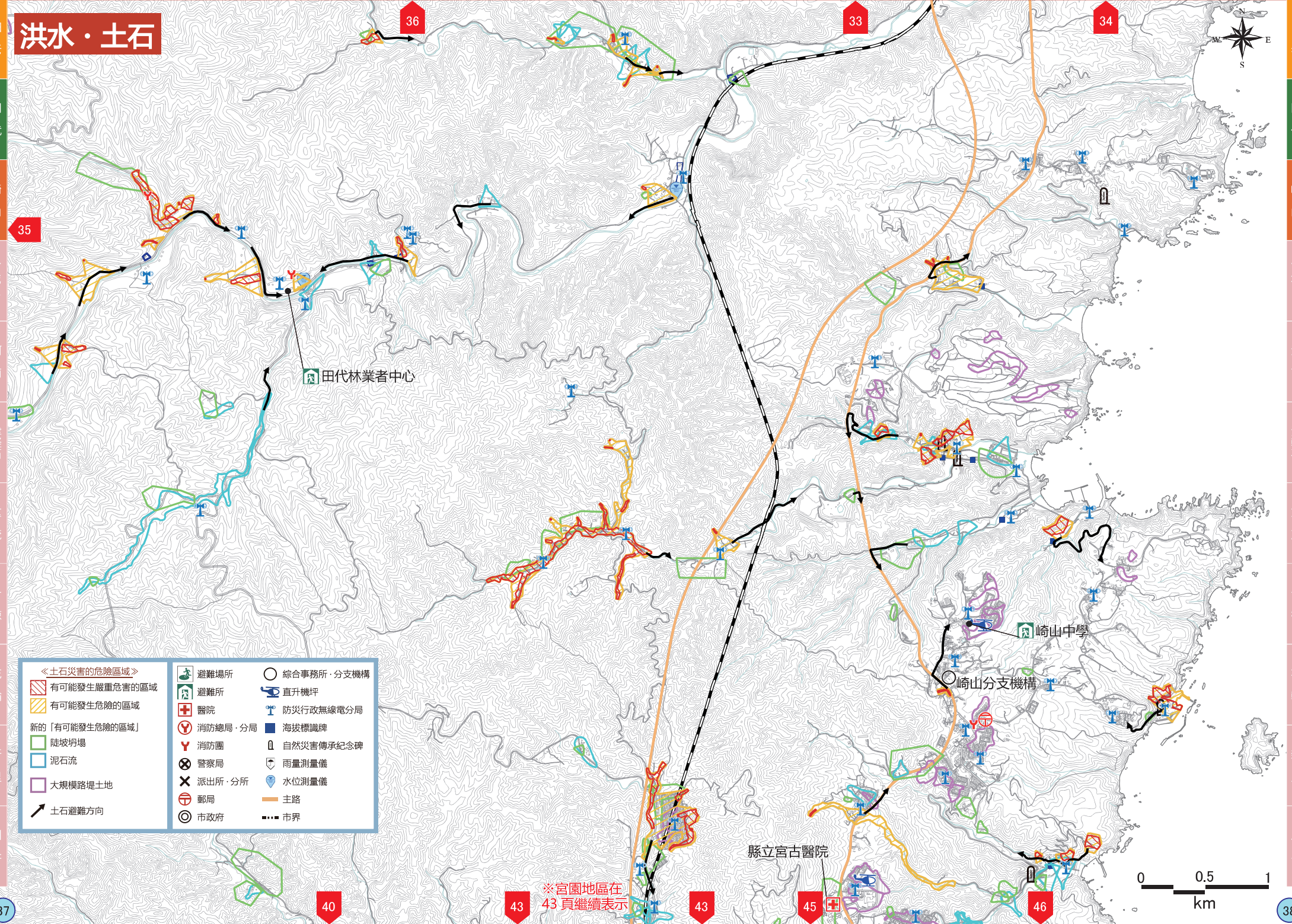
| | |
|---------|------------|
| 避難場所 | 綜合事務所・分支機構 |
| 避難所 | 直升機坪 |
| 醫院 | 防災行政無線電分局 |
| 消防總局・分局 | 海拔標識牌 |
| 消防團 | 自然災害傳承紀念碑 |
| 警察局 | 雨量測量儀 |
| 派出所・分所 | 水位測量儀 |
| 郵局 | 主路 |
| 市政府 | 市界 |



田老
田代
崎山
市城区
河南
津軽石
重茂
千徳
花輪
新里
川井

田老
田代
崎山
市城区
河南
津軽石
重茂
千徳
花輪
新里
川井

洪水・土石



| 《土石災害の危険区域》 | | |
|-------------|----------------|--|
| | 有可能發生嚴重危害的區域 | |
| | 有可能發生危險的區域 | |
| | 新的「有可能發生危險的區域」 | |
| | 陡坡坍塌 | |
| | 泥石流 | |
| | 大規模路堤土地 | |
| | 土石避難方向 | |
| | 避難場所 | |
| | 避難所 | |
| | 醫院 | |
| | 消防總局・分局 | |
| | 消防團 | |
| | 警察局 | |
| | 派出所・分所 | |
| | 郵局 | |
| | 市政府 | |
| | 綜合事務所・分支機構 | |
| | | |
| | | |
| | | |
| | | |
| | | |
| | | |
| | | |

*宮園地區在43頁繼續表示

