

洪水・土石

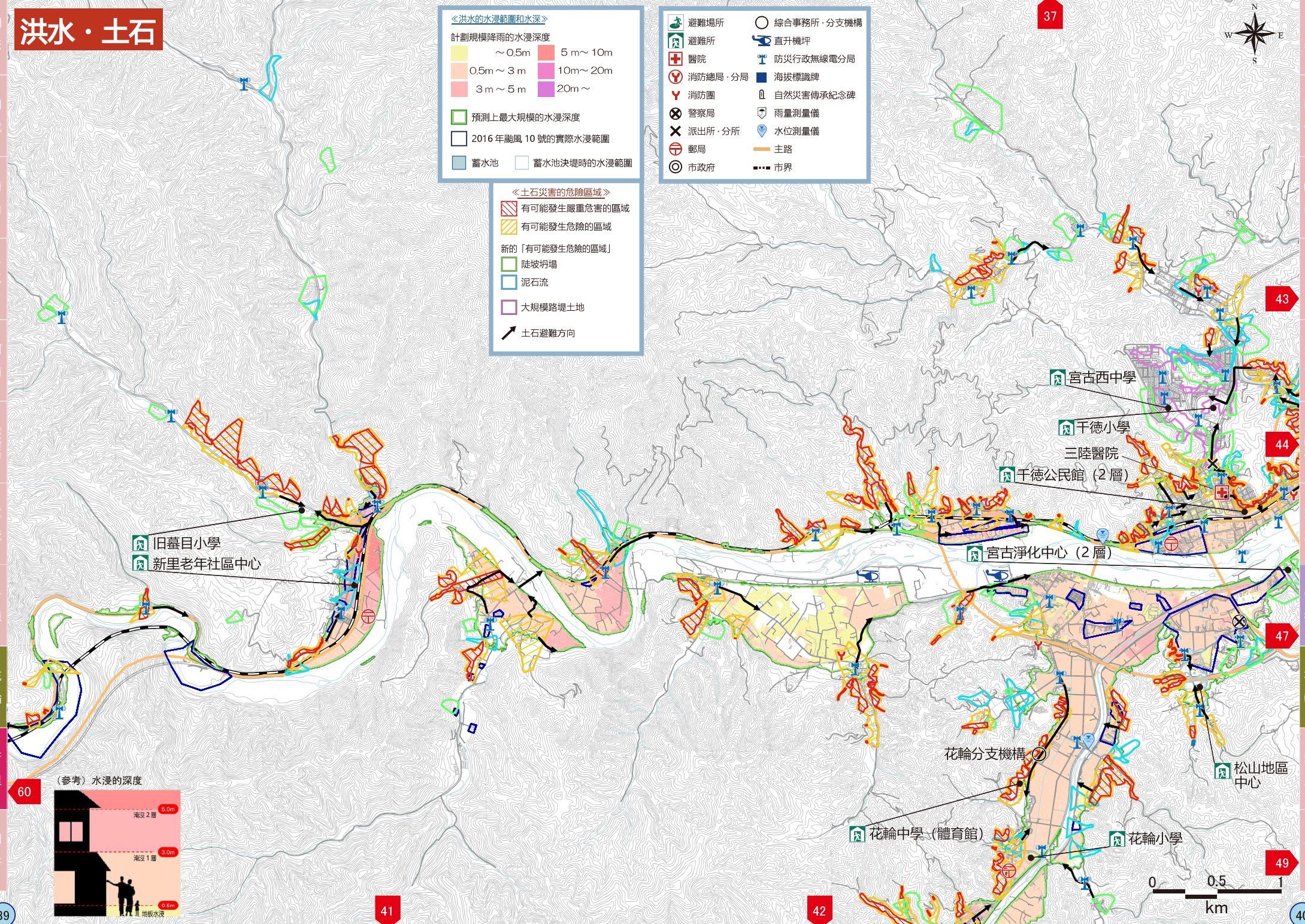
《洪水的水浸範圍和水深》

- 計劃規模降雨的水浸深度
- | | |
|---------|---------|
| ~0.5m | 5m~10m |
| 0.5m~3m | 10m~20m |
| 3m~5m | 20m~ |
- 預測上最大規模的水浸深度
 2016年颱風10號的實際水浸範圍
 蓄水池 蓄水池決堤時的水浸範圍

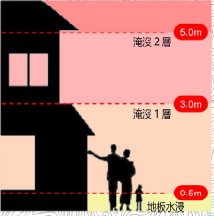
《土石災害的危險區域》

- 有可能發生嚴重危害的區域
- 有可能發生危險的區域
- 新的「有可能發生危險的區域」
- 陡坡坍塌
- 泥石流
- 大規模路堤土地
- 土石避難方向

- | | |
|--|--------------|
| | ○ 綜合事務所・分支機構 |
| | |
| | |
| | |
| | |
| | |
| | |
| | |
| | |



(參考) 水浸的深度



60

41

42

49

43

44

47

37

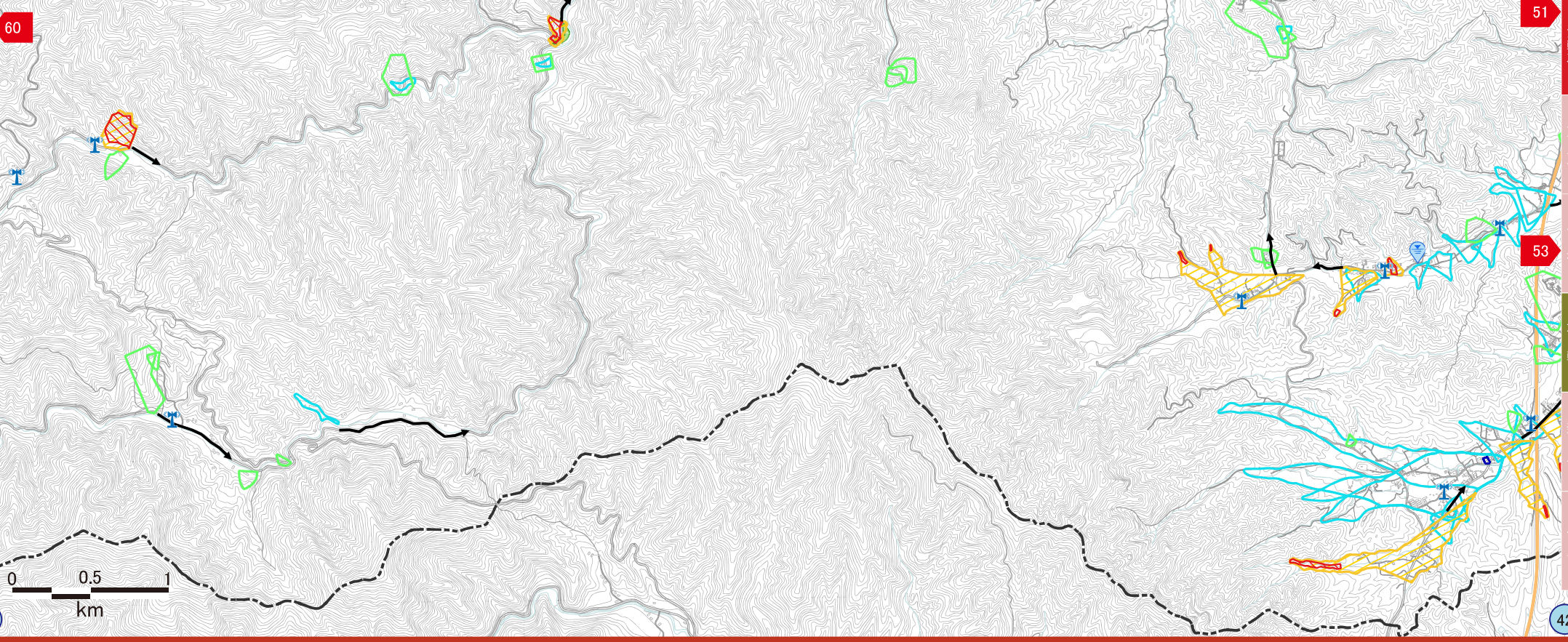
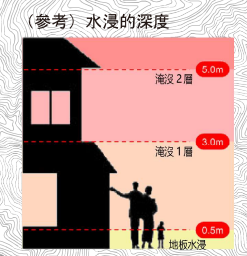
田老
田代
田代
山崎
山崎
市城区
市城区
河南
河南
津軽石
津軽石
重茂
重茂
千徳
千徳
花輪
花輪
新里
新里
川井
川井

39

40

洪水・土石

《洪水的水浸範圍和水深》		《土石災害的危險區域》	
計劃規模降雨的水浸深度			
~0.5m	5m~10m	有可能發生嚴重危害的區域	有可能發生危險的區域
0.5m~3m	10m~20m	新的「有可能發生危險的區域」	陡坡坍塌
3m~5m	20m~	泥石流	大規模路堤土地
預測上最大規模的水浸深度		土石避難方向	
2016年颱風10號的實際水浸範圍			
蓄水池	蓄水池決堤時的水浸範圍		



田老
田代
崎山
市城区
河南
津輕石
重茂
千徳
花輪
新里
川井

田老
田代
崎山
市城区
河南
津輕石
重茂
千徳
花輪
新里
川井