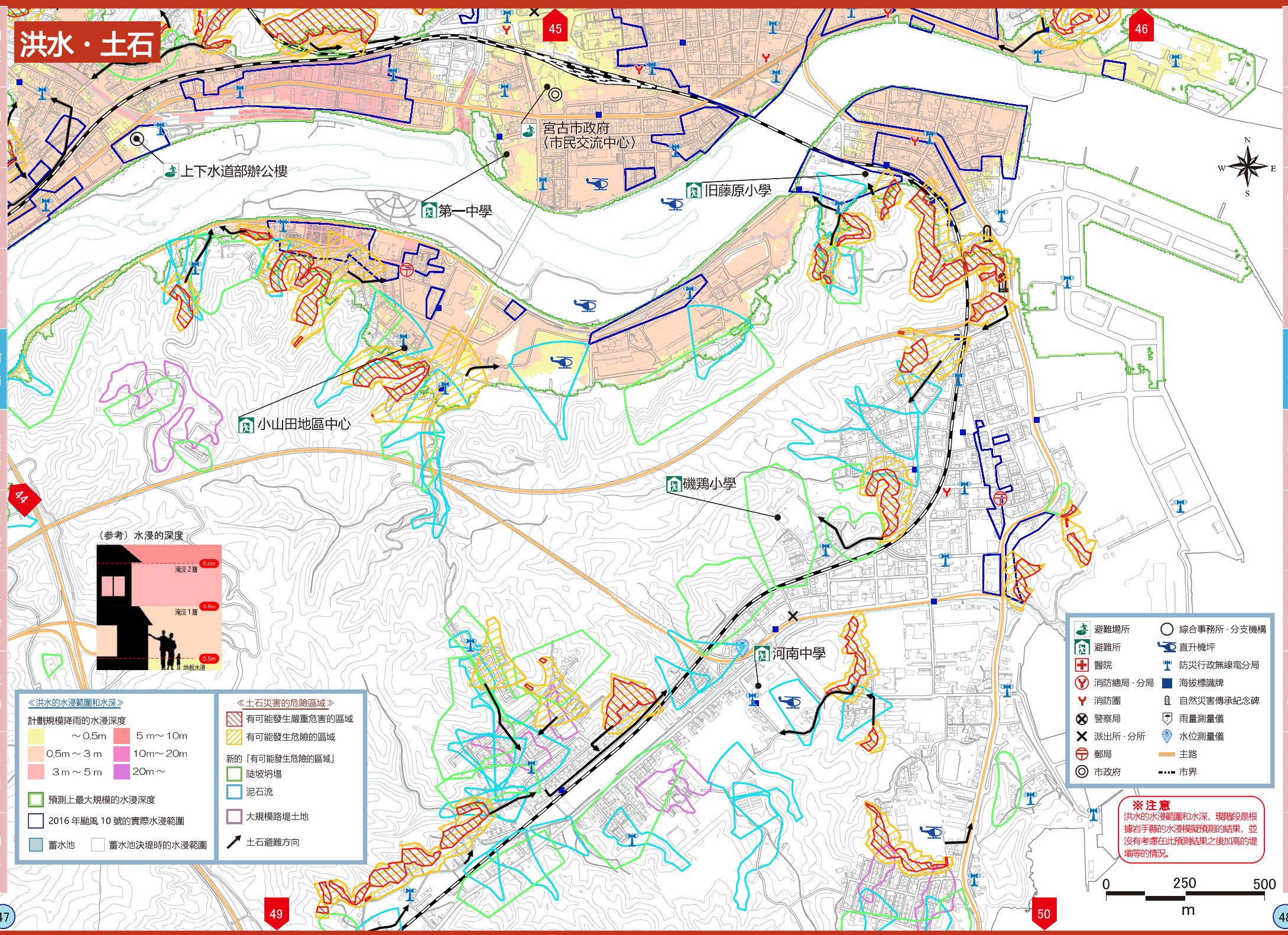


洪水・土石



上下水道部辦公樓

宮古市政府
(市民交流中心)

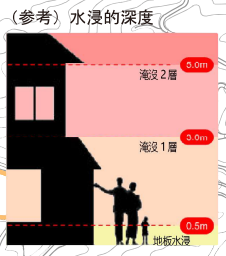
第一中學

旧藤原小學

小山田地區中心

磯鷄小學

河南中學



《洪水的水浸範圍和水深》		《土石災害的危險區域》	
計劃規模降雨的水浸深度		有可能發生嚴重危險的區域	
~ 0.5m	5m ~ 10m	有可能發生危險的區域	
0.5m ~ 3m	10m ~ 20m	新的「有可能發生危險的區域」	
3m ~ 5m	20m ~	陡坡坍塌	
預測上最大規模的水浸深度		泥石流	
2016年颱風10號的實際水浸範圍		大規模路堤土地	
蓄水池	蓄水池決堤時的水浸範圍	土石避難方向	

避難場所	綜合事務所・分支機構
避難所	直升機坪
醫院	防災行政無線電分局
消防總局・分局	海拔標識牌
消防團	自然災害傳承紀念碑
警察局	雨量測量儀
派出所・分所	水位測量儀
郵局	主路
市政府	市界

※注意
洪水的水浸範圍和水深，現階段是根據若干種的水浸模擬預測的結果，並沒有考慮在此預測結果之後加高的堤壩等的情况。



洪水・土石

《洪水的水浸範圍和水深》

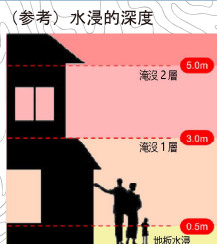
計劃規模降雨的水浸深度

~ 0.5m	5m ~ 10m
0.5m ~ 3m	10m ~ 20m
3m ~ 5m	20m ~

預測上最大規模的水浸深度

2016年颱風10號的實際水浸範圍

蓄水池 蓄水池決堤時的水浸範圍



《土石災害的危險區域》

- 有可能發生嚴重危害的區域
- 有可能發生危險的區域

新的「有可能發生危險的區域」

- 陡坡坍塌
- 泥石流
- 大規模路堤土地

土石避難方向

避難場所	綜合事務所・分支機構
避難所	直升機坪
醫院	防災行政無線電分局
消防總局・分局	海拔標識牌
消防團	自然災害傳承紀念碑
警察局	雨量測量儀
派出所・分所	水位測量儀
郵局	主路
市政府	市界

