

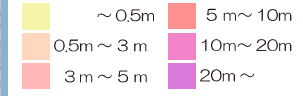
洪水・土石

49

50

《洪水的水浸範圍和水深》

計劃規模降雨的水浸深度



預測上最大規模的水浸深度



2016年颱風10號的實際水浸範圍



蓄水池 蓄水池決堤時的水浸範圍



《土石災害的危險區域》

有可能發生嚴重危害的區域



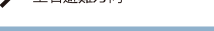
有可能發生危險的區域



新的「有可能發生危險的區域」



陡坡坍塌



泥石流



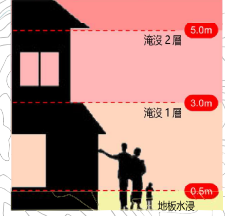
大規模路堤土地



土石避難方向



(參考) 水浸的深度



42

- | | |
|---------|------------|
| 避難場所 | 綜合事務所・分支機構 |
| 避難所 | 直升機坪 |
| 醫院 | 防災行政無線電分局 |
| 消防總局・分局 | 海拔標識牌 |
| 消防團 | 自然災害傳承紀念碑 |
| 警察局 | 雨量測量儀 |
| 派出所・分所 | 水位測量儀 |
| 郵局 | 主路 |
| 市政府 | 市界 |

津輕石公民館

津輕石分支機構

赤前小學

津輕石中學 (體育館)

津輕石中學 (校舍棟)



51

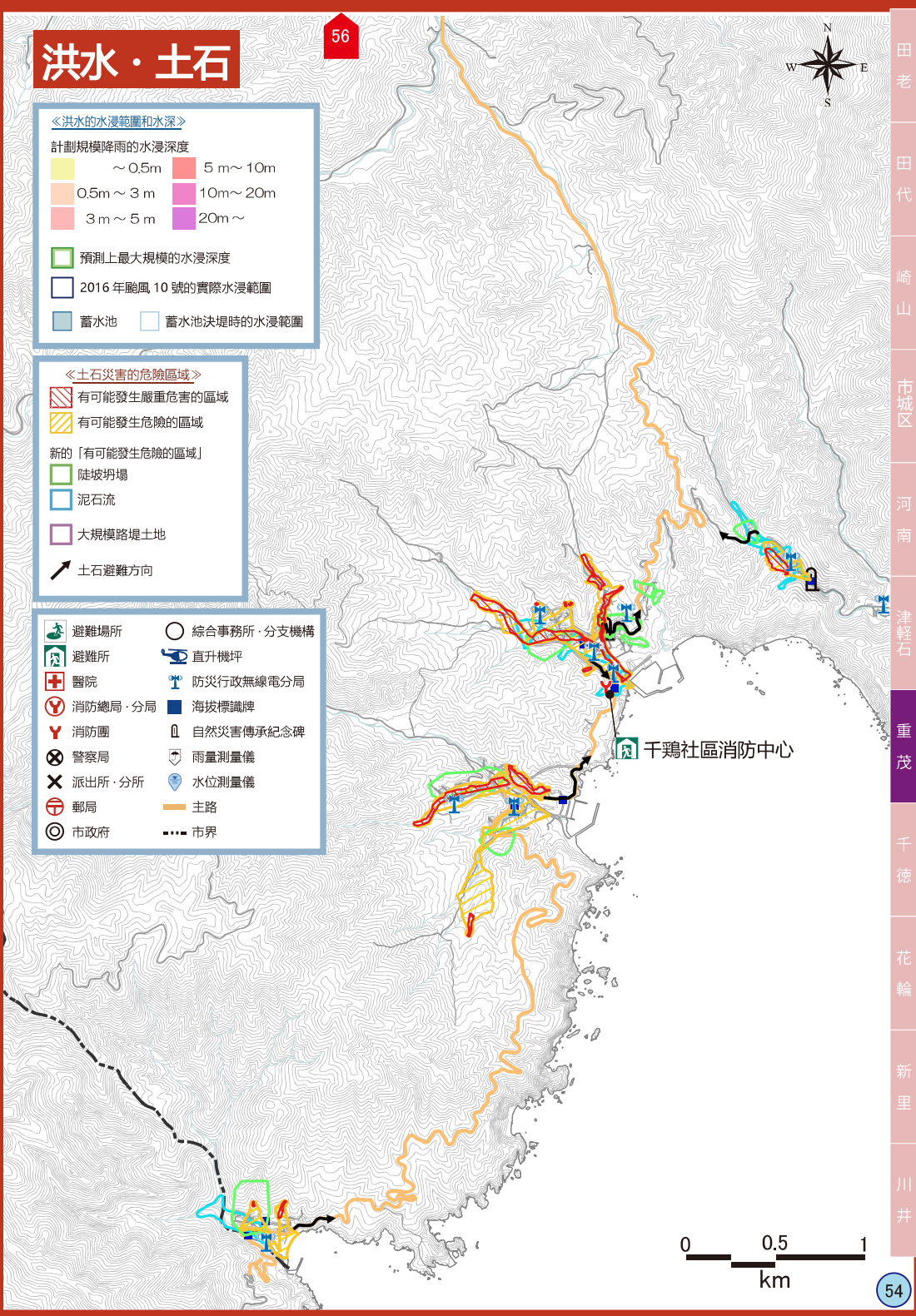
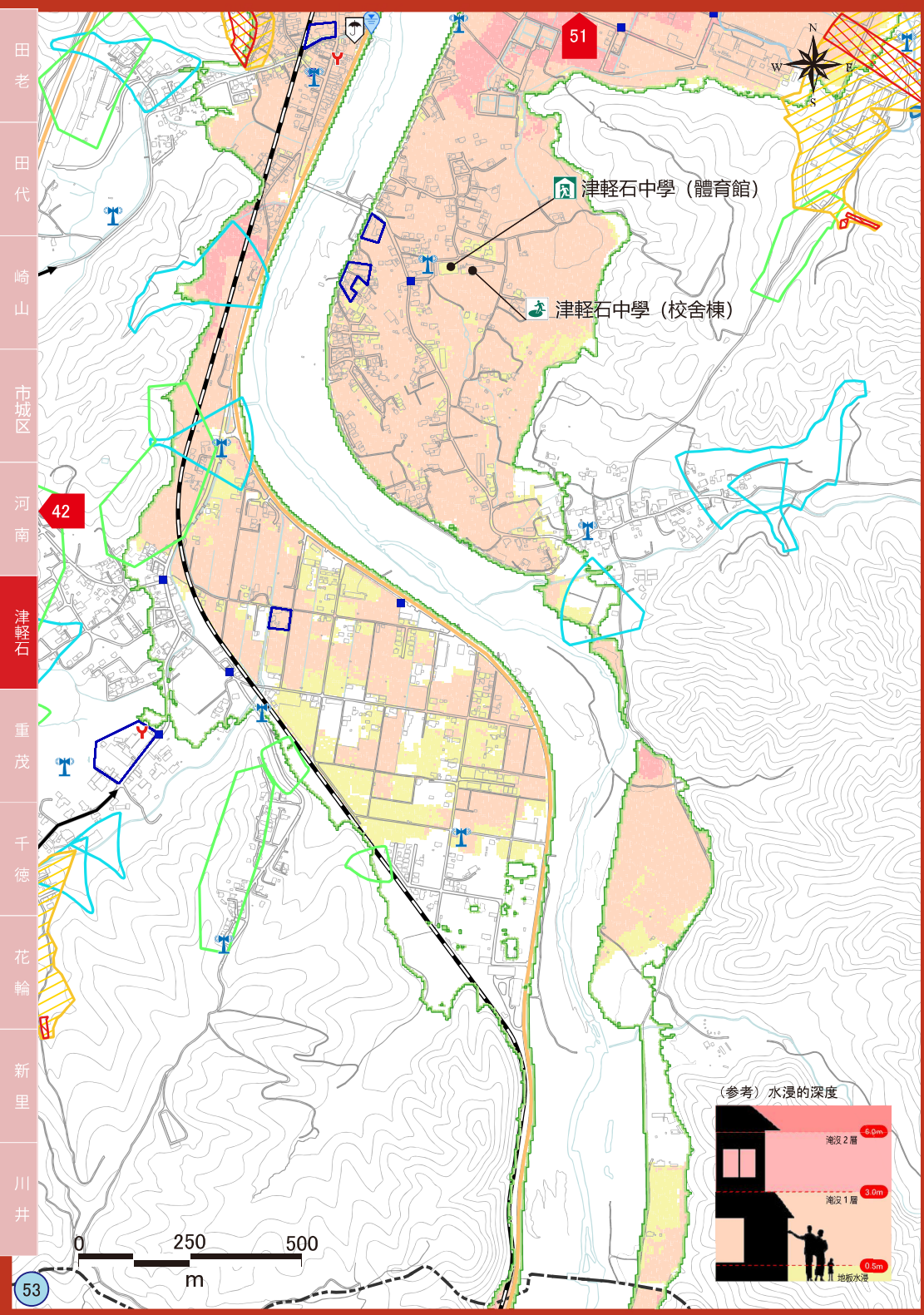
53

56

52

田老
田代
崎山
市城区
河南
津輕石
重茂
千徳
花輪
新里
川井

田老
田代
崎山
市城区
河南
津輕石
重茂
千徳
花輪
新里
川井

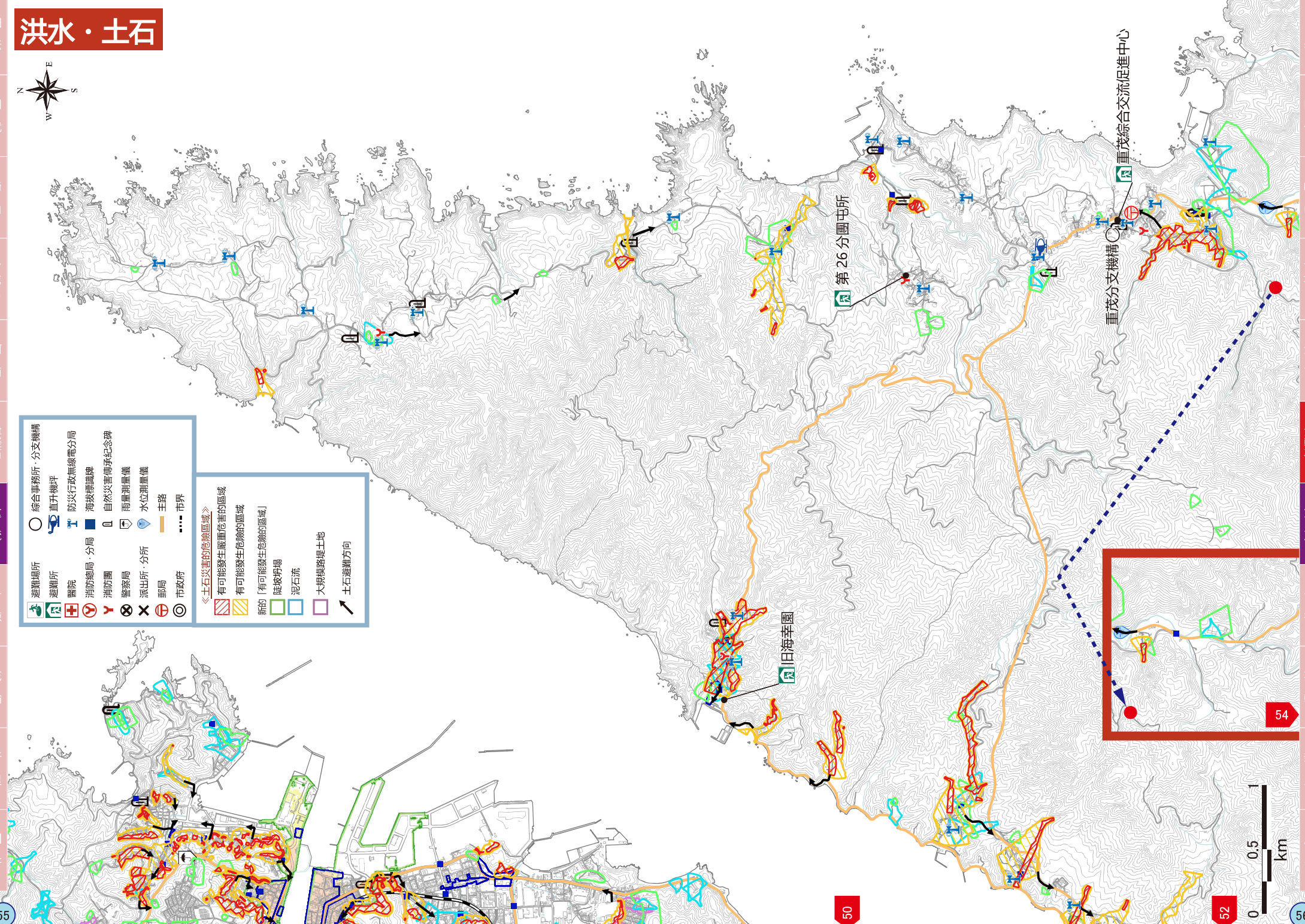


洪水・土石



避難場所	綜合事務所・分支機構
避難所	直升機坪
醫院	防災行政無線電分局
消防總局・分局	海拔標識牌
消防團	自然災害傳承紀念碑
警察局	雨量測量儀
派出所・分所	水位測量儀
郵局	主路
市政府	市界

《土石災害的危險區域》	有可能發生嚴重危險的區域
有可能發生危險的區域	新的「有可能發生危險的區域」
陡坡坍塌	大規模路堤土地
泥石流	土石避難方向



田老
田代
崎山
市城区
河南
津堅石
重茂
千徳
花輪
新里
川井

田老
田代
崎山
市城区
河南
津堅石
重茂
千徳
花輪
新里
川井