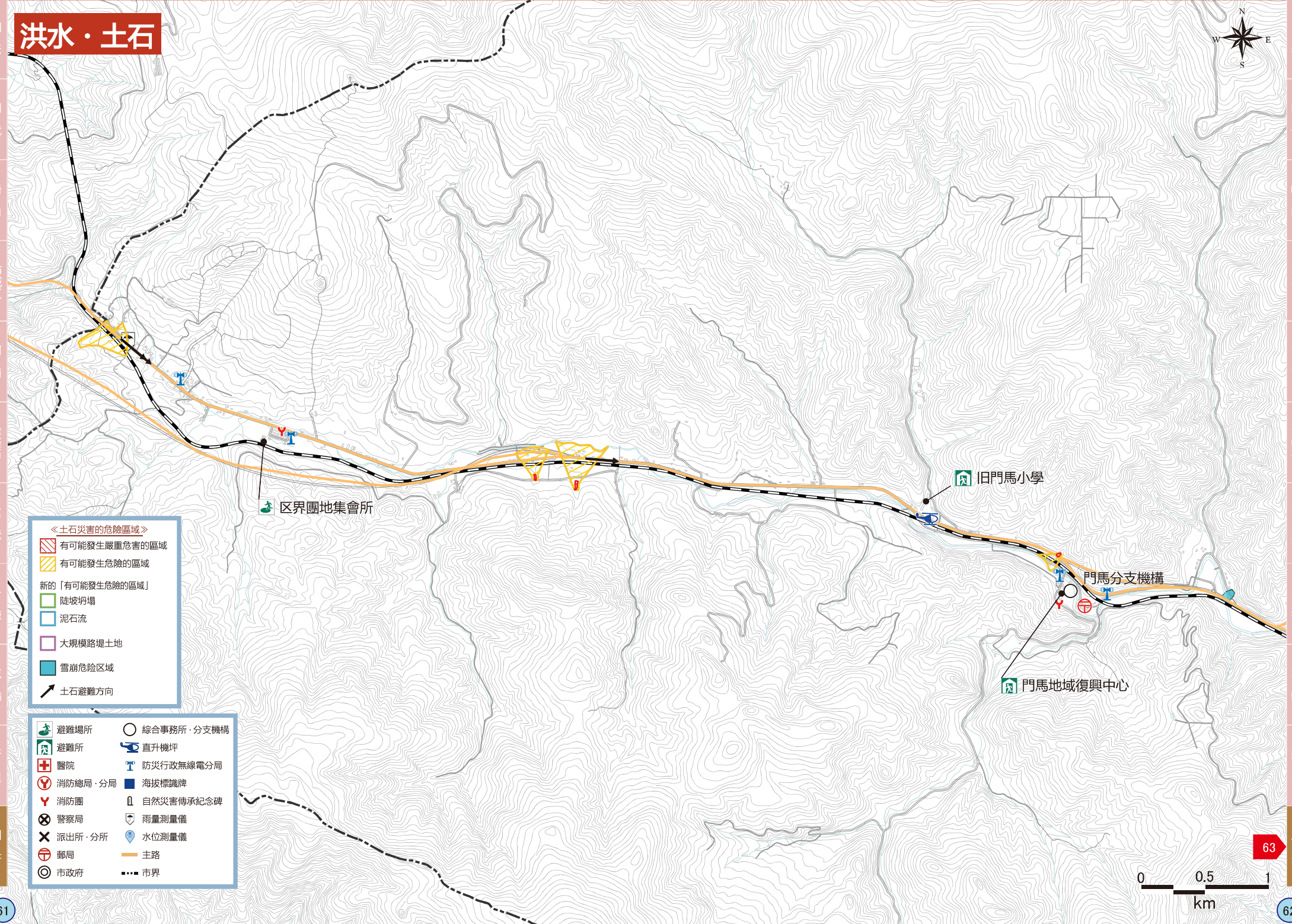
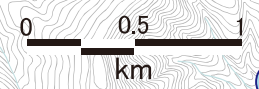


# 洪水・土石



- 《土石災害の危険區域》
- 有可能發生嚴重危害的區域
  - 有可能發生危險的區域
- 新的「有可能發生危險的區域」
- 陡坡坍塌
  - 泥石流
  - 大規模路堤土地
  - 雪崩危險區域
  - 土石避難方向

- 避難場所
- 避難所
- 醫院
- 消防總局・分局
- 消防團
- 警察局
- 派出所・分所
- 郵局
- 市政府
- 綜合事務所・分支機構
- 直升機坪
- 防災行政無線電分局
- 海拔標識牌
- 自然災害傳承紀念碑
- 雨量測量儀
- 水位測量儀
- 主路
- 市界



# 洪水・土石

《洪水的水浸範圍和水深》

計劃規模降雨的水浸深度

~0.5m	5m~10m
0.5m~3m	10m~20m
3m~5m	20m~

預測上最大規模的水浸深度

2016年颱風10號的實際水浸範圍

蓄水池 蓄水池決堤時的水浸範圍

《土石災害的危險區域》

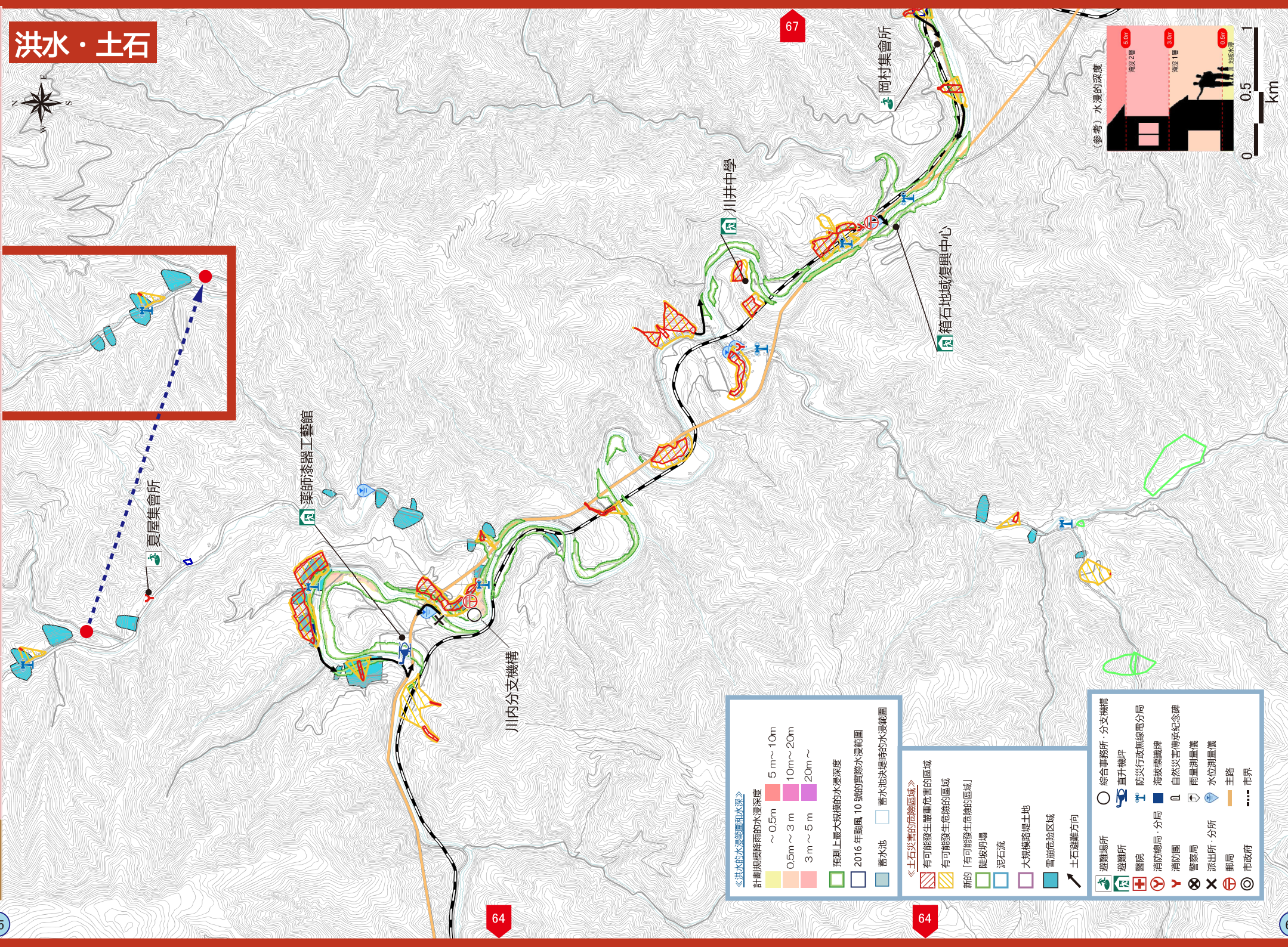
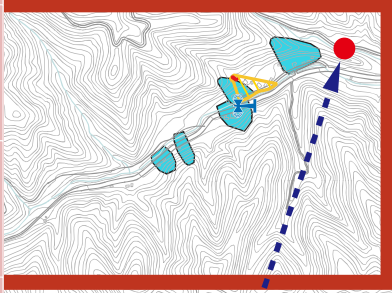
- 有可能發生嚴重危害的區域
- 有可能發生危險的區域
- 新的「有可能發生危險的區域」
- 陡坡坍塌
- 泥石流
- 大規模路堤土地
- 雪崩危險區域
- 土石避難方向

避難場所	綜合事務所・分支機構
避難所	直升機坪
醫院	防災行政無線電分局
消防總局・分局	海拔標識牌
消防團	自然災害傳承紀念碑
警察局	雨量測量儀
派出所・分所	水位測量儀
郵局	主路
市政府	市界

(參考) 水浸的深度

0 0.5 1 km

平津戶集會所



《洪水的水浸範圍和水深》

計劃規模降雨的水浸深度	~ 0.5m	5 m ~ 10m
	0.5m ~ 3 m	10m ~ 20m
	3 m ~ 5 m	20m ~

預測上最大規模的水浸深度

2016年颱風10號的實際水浸範圍

蓄水池

蓄水池決堤時的水浸範圍

《土石災害的危險區域》

有可能發生嚴重危險的區域
有可能發生危險的區域
新的「有可能發生危險的區域」
陡坡坍塌
泥石流
大規模路堤土地
雪崩危險區域
土石避難方向

避難場所	綜合事務所・分支機構
避難所	直升機坪
醫院	防災行政無線電分局
消防團	海拔標識牌
消防局・分局	自然災害傳承紀念碑
警察局	雨量測量機
派出所・分所	水位測量機
郵局	主路
市政府	市界

(參考) 水浸的深度

0 0.5 1 km

田老  
田代  
崎  
市城区  
河南  
津輕石  
重茂  
千徳  
花輪  
新里  
川井

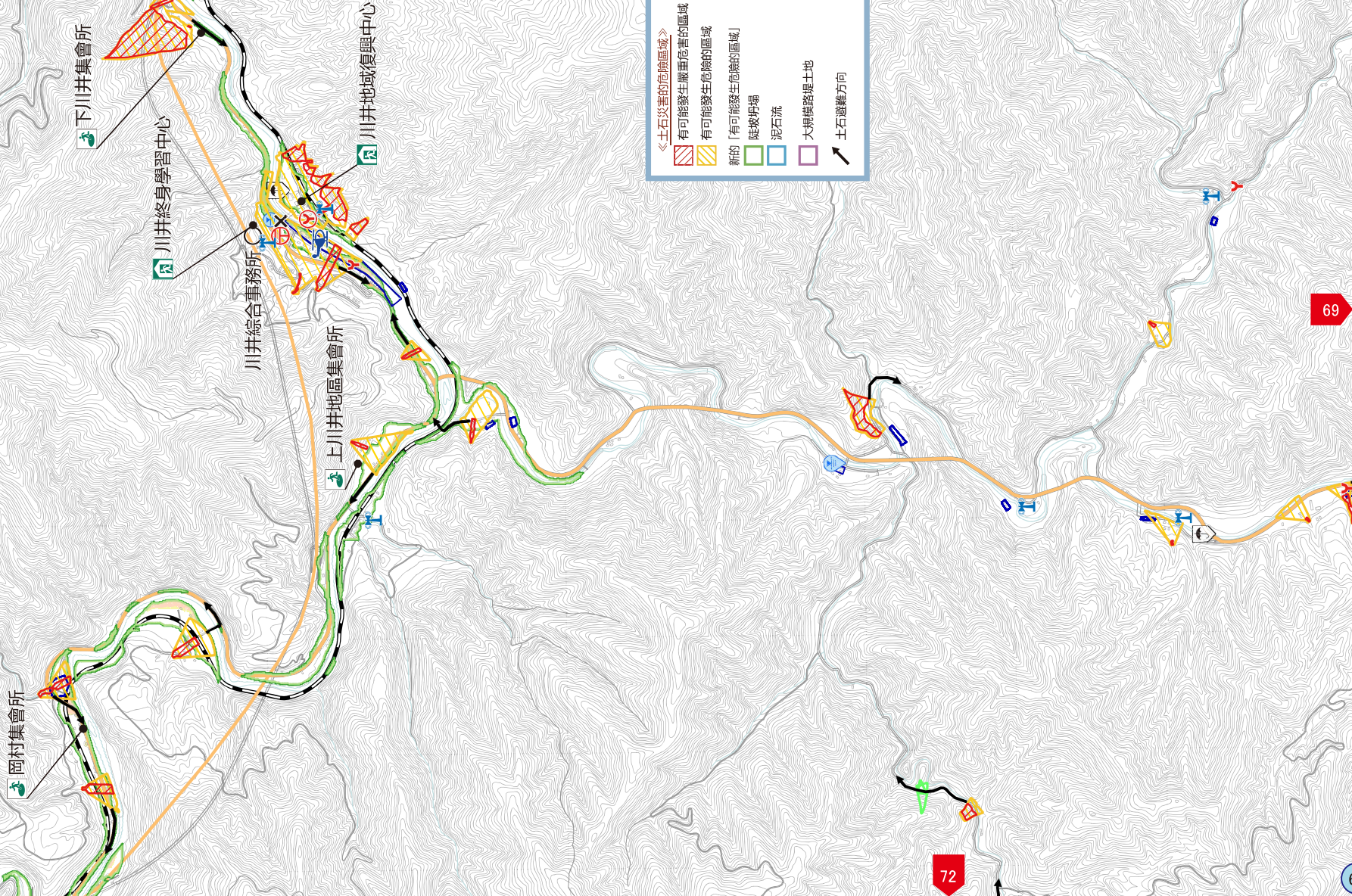
田老  
田代  
崎  
市城区  
河南  
津輕石  
重茂  
千徳  
花輪  
新里  
川井

# 洪水・土石



59

59



《土石災害的危險區域》

- 有可能發生嚴重危害的區域
- 有可能發生危險的區域
- 新的「有可能發生危險的區域」
- 陡坡坍塌
- 泥石流
- 大規模路堤土地
- 土石避難方向

《洪水的水深範圍和深度》

計劃規模降雨的水深深度

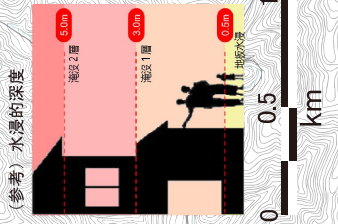
- ~0.5m
- 0.5m ~ 3m
- 3m ~ 5m
- 5m ~ 10m
- 10m ~ 20m
- 20m ~

預測上最大規模的水深深度

- 2016年颱風10號的實際水深範圍
- 蓄水池
- 蓄水池決堤時的水深範圍

避難場所

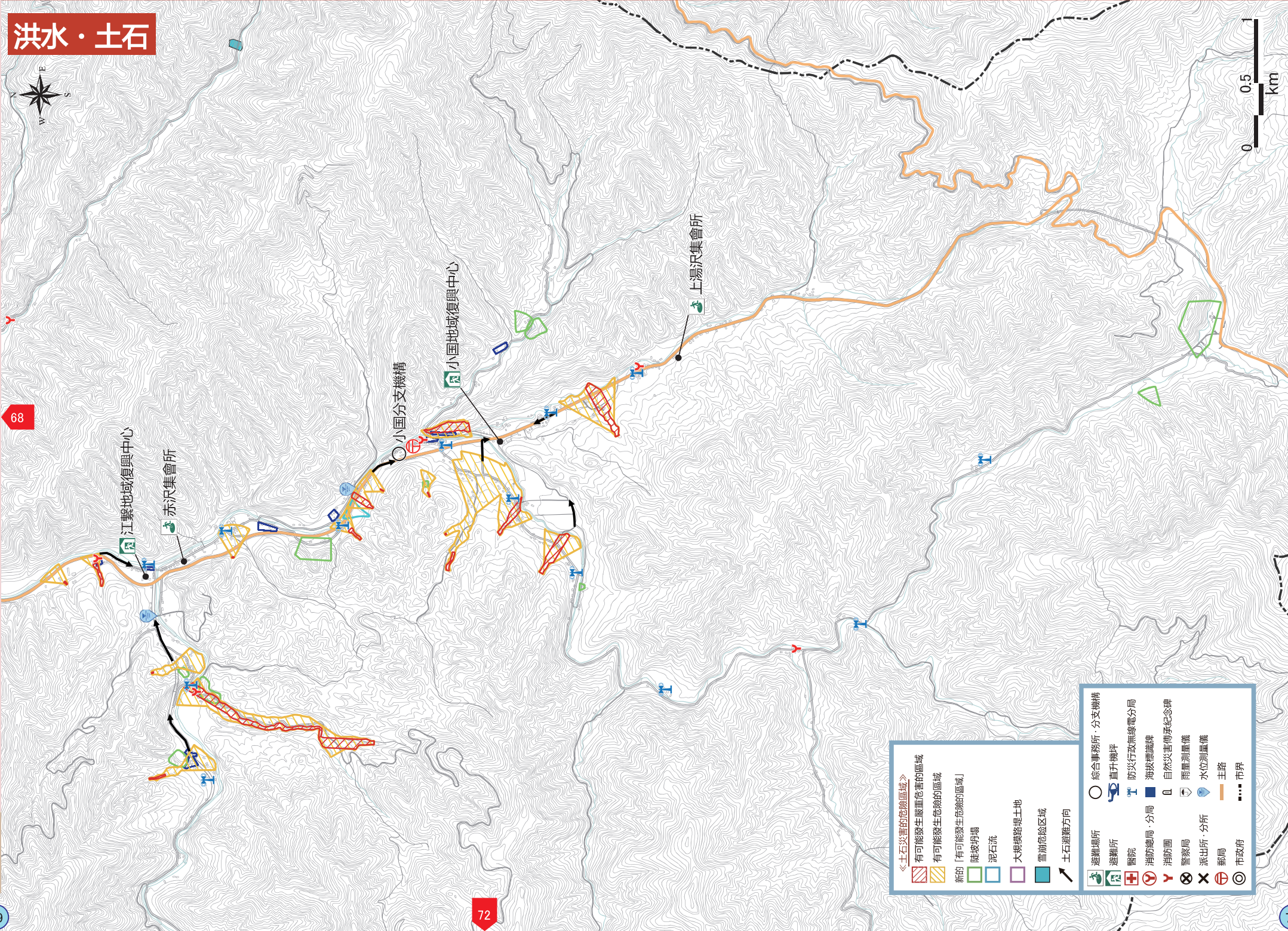
- 綜合事務所・分支機構
- 避難所
- 醫院
- 消防總局・分局
- 消防團
- 警察局
- 派出所
- 郵局
- 市政府
- 直升機坪
- 防災行政無線電分局
- 海技標識牌
- 自然災害傳承紀念碑
- 雨量測量儀
- 水位測量儀
- 主路
- 市界



田老 田代 崎 市城区 河南 津輕石 重茂 千徳 花輪 新里 川井

田老 田代 崎 市城区 河南 津輕石 重茂 千徳 花輪 新里 川井

# 洪水・土石



68

72

《土石災害の危険區域》	○ 綜合事務所 分支機構
有可能發生嚴重危害的區域	直升機坪
有可能發生危險的區域	消防行政無線電分局
新的「有可能發生危險的區域」	海抜標識牌
陡坡坍塌	自然災害傳承紀念碑
泥石流	雨量測重儀
大規模路堤土地	水位測重儀
雪崩危險區域	主路
土石避難方向	市界
避難場所	消防總局・分局
避難所	消防團
醫院	警察局
消防總局・分局	派出所・分所
消防團	郵局
警察局	市政府
派出所・分所	
郵局	
市政府	

田老  
田代  
崎山  
市城区  
河南  
津輕石  
重茂  
千徳  
花輪  
新里  
川井

田老  
田代  
崎山  
市城区  
河南  
津輕石  
重茂  
千徳  
花輪  
新里  
川井

69

70

# 洪水・土石

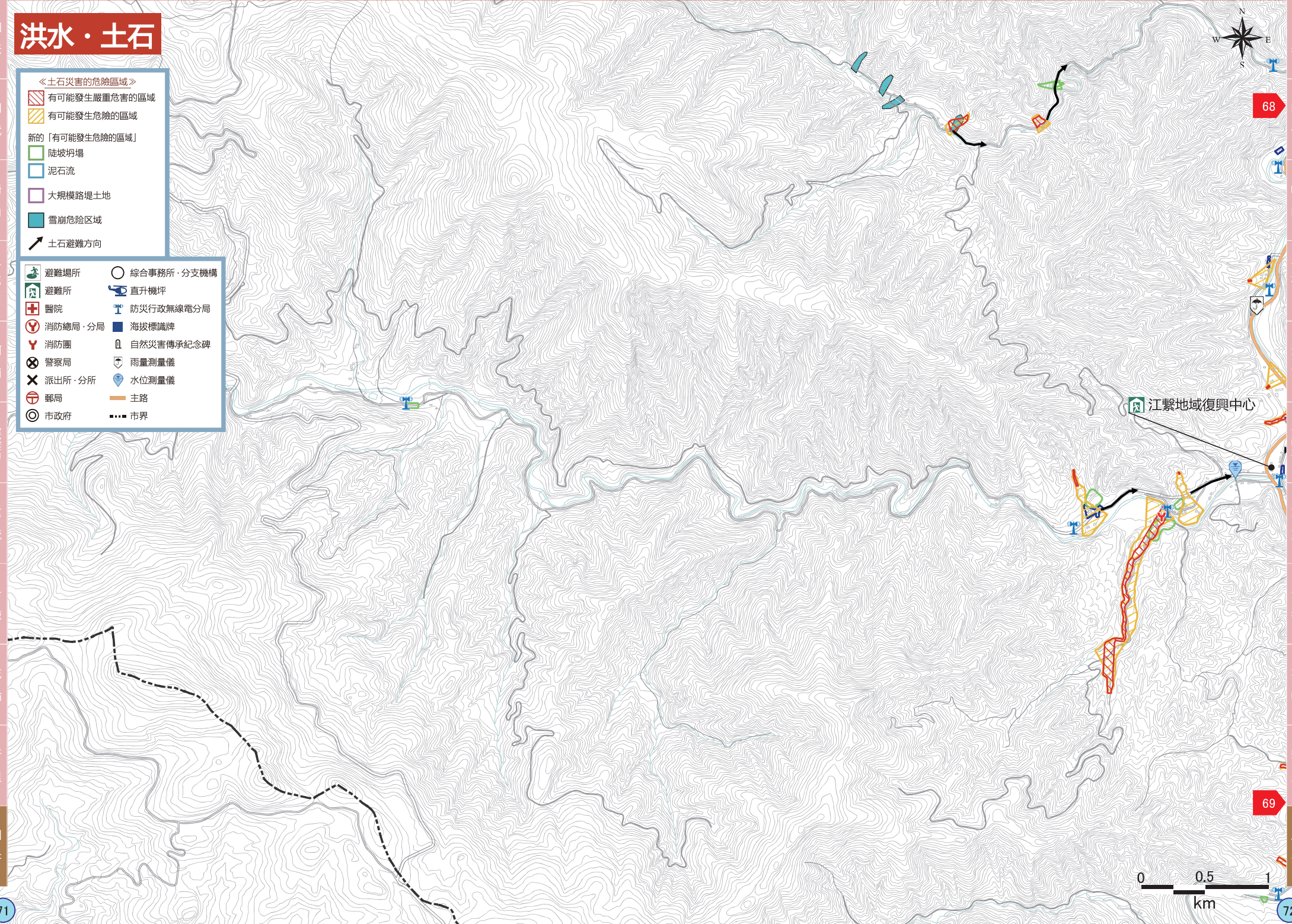
《土石災害の危険區域》

- 有可能發生嚴重危害的區域
- 有可能發生危險的區域

新的「有可能發生危險的區域」

- 陡坡坍塌
- 泥石流
- 大規模路堤土地
- 雪崩危險區域
- 土石避難方向

避難場所	綜合事務所・分支機構
避難所	直升機坪
醫院	防災行政無線電分局
消防總局・分局	海拔標識牌
消防團	自然災害傳承紀念碑
警察局	雨量測量儀
派出所・分所	水位測量儀
郵局	主路
市政府	市界



田老  
田代  
崎山  
市城区  
河南  
津輕石  
重茂  
千徳  
花輪  
新里  
川井

田老  
田代  
崎山  
市城区  
河南  
津輕石  
重茂  
千徳  
花輪  
新里  
川井