

地震・海嘯

- 海嘯避難場所
- 海嘯避難樓房
- 避難所
- 醫院
- 消防總局・分局
- 消防團
- 警察局
- 派出所・分所
- 郵局
- 市政府
- 綜合事務所・分支機構
- 直升機坪
- 防災行政無線電分局
- 海拔標識牌
- 自然災害傳承紀念碑
- 防潮堤
- 路閘
- 水閘
- 主路
- 市界

《海嘯引起的水浸範圍和水深》
根據最大等級海嘯所預測的水浸深度

~ 0.5m	5 m ~ 10m
0.5m ~ 3 m	10m ~ 20m
3 m ~ 5 m	20m ~

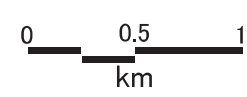
 東日本大地震時的實際海嘯水浸範圍
→ 海嘯避難方向

松月海岸			
最大海嘯水位 (T.P.,m)	影響開始時間 (±20cm)	第1波	最大波
21.7	6分	25分	35分

女遊戶海岸			
最大海嘯水位 (T.P.,m)	影響開始時間 (±20cm)	第1波	最大波
20.7	7分	25分	36分

日出島漁港			
最大海嘯水位 (T.P.,m)	影響開始時間 (±20cm)	第1波	最大波
13.3	3分	24分	33分

大沢漁港			
最大海嘯水位 (T.P.,m)	影響開始時間 (±20cm)	第1波	最大波
15.6	4分	25分	34分



地震・海嘯

- 海嘯避難場所
- 海嘯避難樓房
- 避難所
- 醫院
- 消防總局・分局
- 消防團
- 警察局
- 派出所・分所
- 郵局
- 市政府
- 綜合事務所・分支機構
- 直升機坪
- 防災行政無線電分局
- 海拔標識牌
- 自然災害傳承紀念碑
- 防潮堤
- 路閘
- 水閘
- 主路
- 市界

《海嘯引起的水浸範圍和水深》
根據最大等級海嘯所預測的水浸深度

~ 0.5m	5 m ~ 10m
0.5m ~ 3 m	10m ~ 20m
3 m ~ 5 m	20m ~

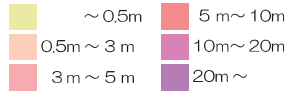
 東日本大地震時的實際海嘯水浸範圍
→ 海嘯避難方向



地震・海嘯

海嘯引起的水浸範圍和水深

根據最大等級海嘯所預測的水浸深度

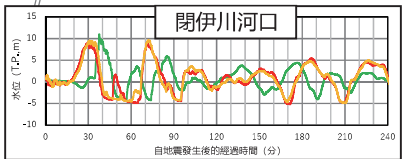
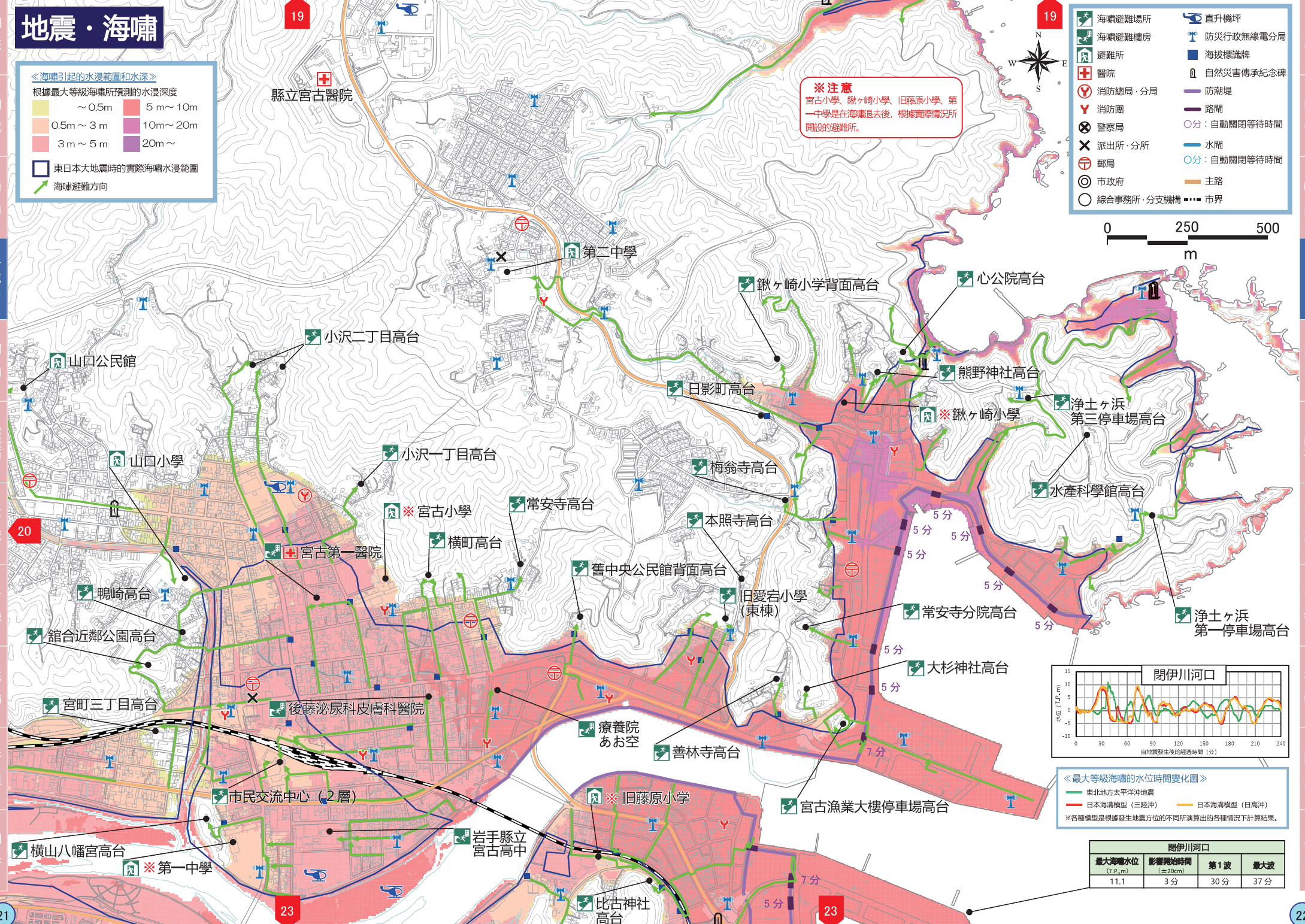
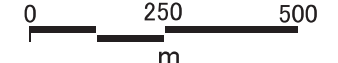


東日本大地震時的實際海嘯水浸範圍
海嘯避難方向

※注意

宮古小學、鉾ヶ崎小學、旧藤原小學、第一中學是在海嘯過去後，根據實際情況所開設的避難所。

- 海嘯避難場所
- 海嘯避難樓房
- 避難所
- 醫院
- 消防總局・分局
- 消防團
- 警察局
- 派出所・分所
- 郵局
- 市政府
- 綜合事務所・分支機構
- 直升機坪
- 防災行政無線電分局
- 海拔標識牌
- 自然災害傳承紀念碑
- 防潮堤
- 路閘
- 水閘
- 主路
- 市界
- 自動關閉等待時間
- 自動關閉等待時間



最大等級海嘯的水位時間變化圖
 東北地方太平洋沖地震
 日本海溝模型 (三陸沖)
 日本海溝模型 (日高沖)
 ※各種模型是根據發生地震方位的不同所演算出的各種情況下計算結果。

關伊川河口			
最大海嘯水位 (T.P.,m)	影響開始時間 (±20cm)	第1波	最大波
11.1	3分	30分	37分