

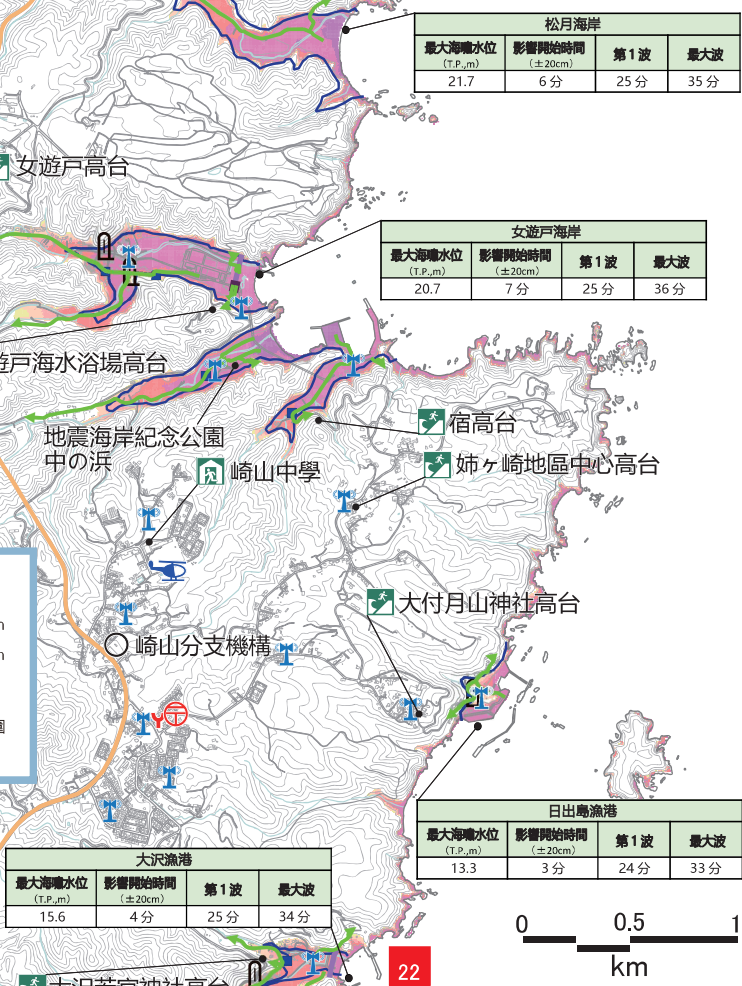
地震・海嘯

- 海嘯避難場所
- 海嘯避難樓房
- 避難所
- 醫院
- 消防總局・分局
- 消防團
- 警察局
- 派出所・分所
- 郵局
- 市政府
- 綜合事務所・分支機構
- 直升機坪
- 防災行政無線電分局
- 海拔標識牌
- 自然災害傳承紀念碑
- 防潮堤
- 路閘
- 水閘
- 主路
- 市界

《海嘯引起的水浸範圍和水深》
根據最大等級海嘯所預測的水浸深度

~ 0.5m	5 m ~ 10m
0.5m ~ 3 m	10m ~ 20m
3 m ~ 5 m	20m ~

 東日本大地震時的實際海嘯水浸範圍
→ 海嘯避難方向



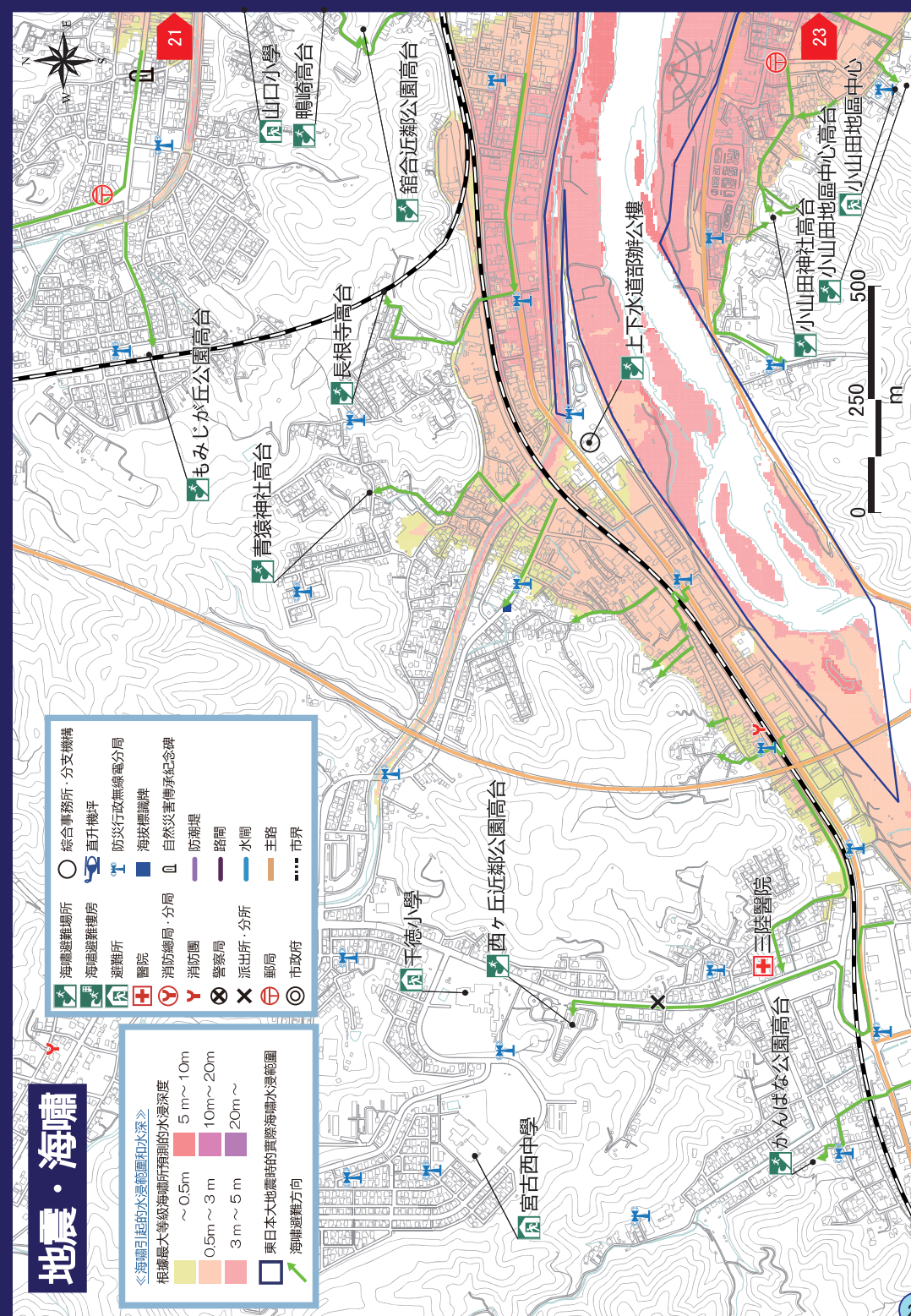
地震・海嘯

- 海嘯避難場所
- 海嘯避難樓房
- 避難所
- 醫院
- 消防總局・分局
- 消防團
- 警察局
- 派出所・分所
- 郵局
- 市政府
- 綜合事務所・分支機構
- 直升機坪
- 防災行政無線電分局
- 海拔標識牌
- 自然災害傳承紀念碑
- 防潮堤
- 路閘
- 水閘
- 主路
- 市界

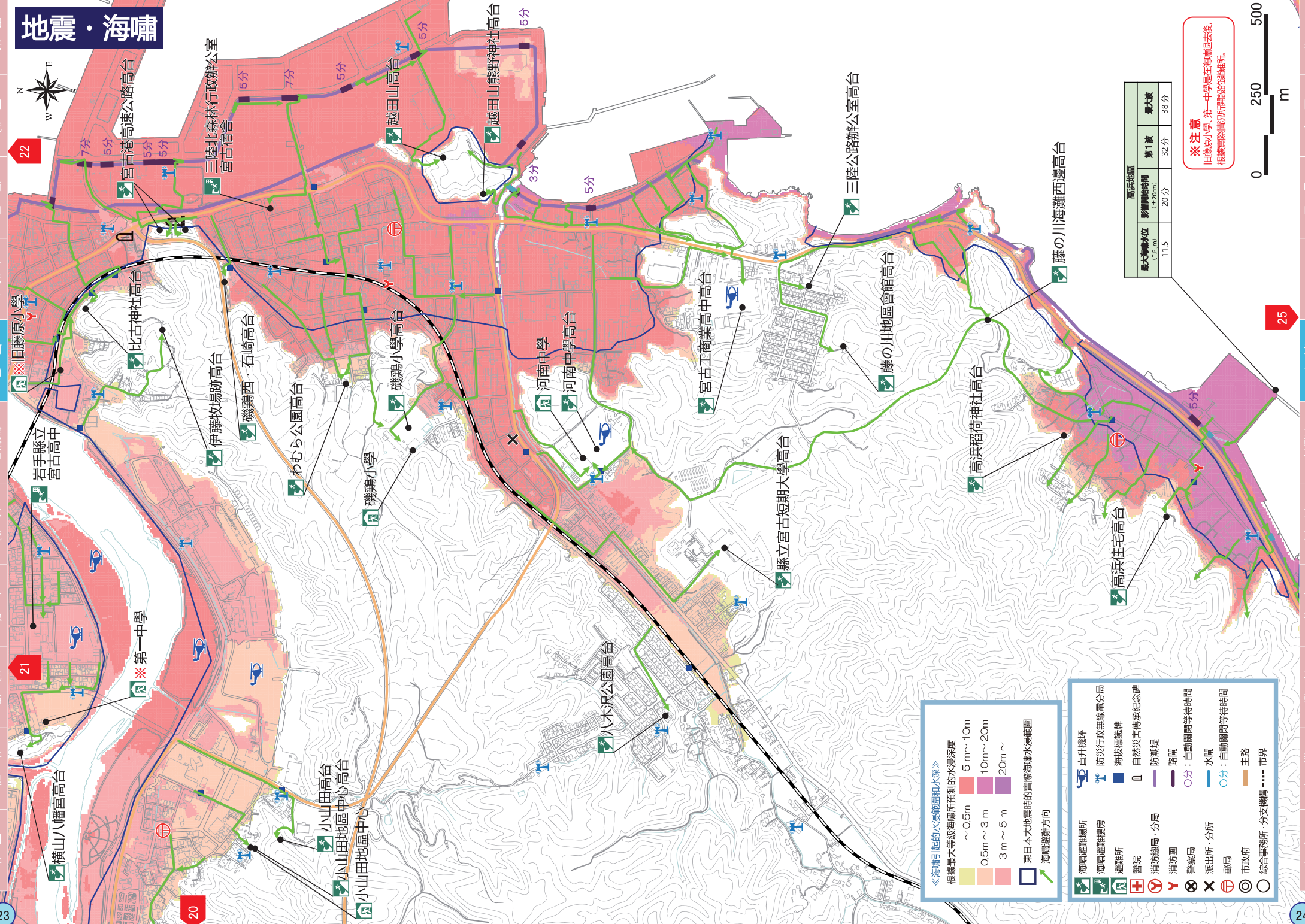
《海嘯引起的水浸範圍和水深》
根據最大等級海嘯所預測的水浸深度

~ 0.5m	5 m ~ 10m
0.5m ~ 3 m	10m ~ 20m
3 m ~ 5 m	20m ~

 東日本大地震時的實際海嘯水浸範圍
→ 海嘯避難方向



地震・海嘯



《海嘯引起的水浸範圍和水深》
根據最大等級海嘯所預測的水浸深度

~0.5m	0.5m ~ 3m	3m ~ 5m	5m ~ 10m	10m ~ 20m	20m ~
-------	-----------	---------	----------	-----------	-------

東日本大地震時的實際海嘯水浸範圍
海嘯避難方向

	海嘯避難場所		直升機坪
	海嘯避難棟房		消防總局・分局
	避難所		警察局
	消防		派出所・分所
	消防總局・分局		郵局
	消防團		市政府
	消防局		綜合事務所・分支機構
	消防局 分所		支路
	派出所・分所		市界
	郵局		
	市政府		
	綜合事務所・分支機構		

高浜地區	
最大潮位 (T.P. m)	影響時間 (±30cm)
11.5	20分
第一波	最大波
32分	38分

※注意
田縣原小學、第一中學是在御難過去後，根據實際情況所實施的避難所。

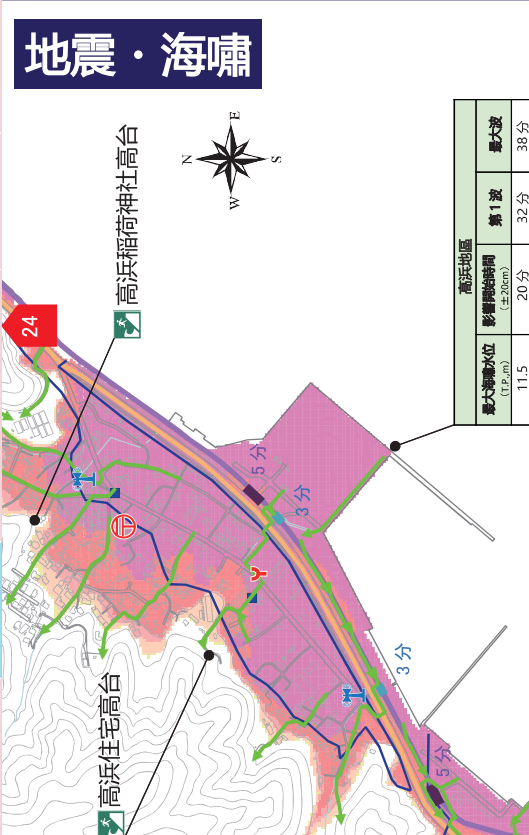


地震・海嘯

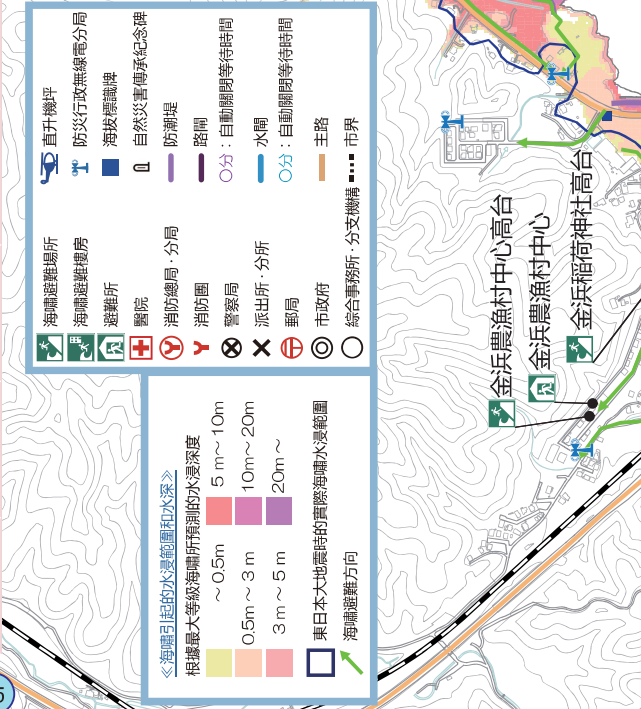


- 海嘯避難場所
- 海嘯避難棟房
- 避難所
- 醫院
- 消防總局・分局
- 消防團
- 警察局
- 派出所・分所
- 郵局
- 市政府
- 綜合事務所・分支機關
- 直升機坪
- 防災行政無線電分局
- 海抜標識牌
- 自然災害傳承紀念碑
- 防波堤
- 路閘
- 分：自動關閉等待時間
- 分：自動開閉等待時間
- 水閘
- 分：自動開閉等待時間
- 主路
- 市界

- 海嘯引起的水浸範圍和水深
- 根據最大等級海嘯所預測的水浸深度
- ~0.5m
- 0.5m~3m
- 3m~5m
- 5m~10m
- 10m~20m
- 20m~
- 東日本大地震時的實際海嘯水浸範圍
- 海嘯避難方向



30



30



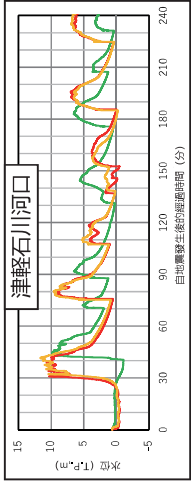
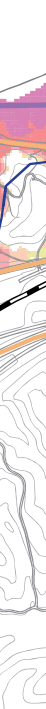
30



30



30



《最大等級海嘯的水位時間變化圖》

■ 東北地方太平洋沖地震
 ■ 日本海溝模型 (三原沖)
 ■ 日本海溝模型 (日高沖)

※各種變型是根據發生地震方位的不同所演算出的各種情況下計算結果。

30



30



30



30



30



30



30



30



30



30



30



30



30



30



30



30



30



※注意
 津輕石小學是在海嘯過去後，根據實際情況所開設的避難所。

