

第18章 選挙・行政

1. 永久選挙人名簿登録者数

(令和5年9月1日現在) 単位：人

投票区	投票所	総数	男	女	投票区	投票所	総数	男	女
宮古第1	宮古小学校	1,491	658	833	重茂第2	千鶏コミュニティ消防センター	239	118	121
宮古第2	旧愛宕小学校(東棟)	488	219	269	重茂第3	重茂北地区公民館	123	63	60
宮古第3	公害試験室	649	320	329	花輪第1	花輪農村文化伝承館	1,687	845	842
宮古第4	宮古市役所(市民交流センター)	2,115	1,006	1,109	花輪第2	老木地区会館	140	73	67
宮古第5	鉾ヶ崎公民館	1,007	485	522	花輪第3	長沢農村センター	723	359	364
宮古第6	千徳小学校	1,679	770	909	花輪第4	牛伏地区農産物集出荷加工等施設	106	49	57
宮古第7	第二中学校	2,383	1,087	1,296	田老第1	末前神楽伝承館	93	46	47
宮古第8	山口小学校	2,340	1,056	1,284	田老第2	宮古北高等学校	359	178	181
宮古第9	山口公民館	2,301	1,076	1,225	田老第3	檜内地区集会施設	277	145	132
宮古第10	近内地区センター	1,511	730	781	田老第4	田老公民館	900	426	474
宮古第11	田代林業者センター	247	128	119	田老第5	新田地区公民館	253	133	120
宮古第12	岩船地区会館	60	30	30	田老第6	小堀内コミュニティ消防センター	226	119	107
宮古第13	千徳地区体育館	2,380	1,114	1,266	田老第7	第32分団屯所	261	141	120
宮古第14	根市自治会館	217	101	116	新里第1	新里総合事務所	484	218	266
宮古第15	花原市林業者センター	87	42	45	新里第2	新里高齢者コミュニティセンター	548	267	281
宮古第16	宮古市民文化会館	2,912	1,433	1,479	新里第3	腹帯地区生活改善センター	103	47	56
宮古第17	八木沢地区センター	1,156	527	629	新里第4	基幹集落センター	687	350	337
宮古第18	宮古市総合福祉センター	583	273	310	新里第5	和井内ふるさと会館	257	126	131
宮古第19	高浜小学校	955	467	488	川井第1	川井地域振興センター	567	272	295
宮古第20	旧愛宕小学校白浜分校	99	44	55	川井第2	箱石地域振興センター	228	111	117
宮古第21	長根地区会館	926	428	498	川井第3	川内地域振興センター	237	125	112
崎山第1	崎山公民館	2,705	1,313	1,392	川井第4	門馬地域振興センター	119	53	66
崎山第2	箱石林業者センター	81	35	46	川井第5	区界集会所	115	54	61
津軽石第1	津軽石公民館	1,074	516	558	川井第6	小国地域振興センター	340	174	166
津軽石第2	赤前農漁村センター	566	281	285	川井第7	江繋地域振興センター	248	126	122
津軽石第3	弘川地区会館	989	465	524	計		41,584	19,822	21,762
津軽石第4	駒形通公民館	559	260	299					
重茂第1	重茂中学校	704	340	364					

資料：市選挙管理委員会

注) 投票所は、令和5年9月3日執行の岩手県知事選挙における投票所である。

2. 選挙投票の状況

単位：人、%

執行年月日	選挙名	定数	立候補者数	選挙当日有権者数	投票者数	投票率
令和5年9月3日	岩手県知事選挙	1	2	総数	41,321	22,461
				男	19,670	10,701
				女	21,651	11,760
令和5年9月3日	岩手県議会議員選挙(無投票)	3	3	総数		
				男		
				女		

資料：市選挙管理委員会

3. 市職員数

(令和5年4月1日現在) 単位:人

区 分	条例定数	実人員
総 数	695	603
市長事務部局	541	495
総 務 部		80
総 務 課		19
財 政 課		6
契 約 管 財 課		13
デ ジ タ ル 推 進 課		8
税 務 課		33
企 画 部		55
企 画 課		15
公 共 交 通 推 進 課		3
秘 書 課		4
田 老 総 合 事 務 所		7
新 里 総 合 事 務 所		7
川 井 総 合 事 務 所		15
出 張 所		3
エ ネ ル ギ ー ・ 環 境 部		11
エ ネ ル ギ ー 推 進 課		4
環 境 課		6
市 民 生 活 部		41
総 合 窓 口 課		27
生 活 課		13
保 健 福 祉 部		179
福 祉 課		21
こ ど も 課		11
保 育 所		76
介 護 保 険 課		18
健 康 課		23
保 健 セ ン タ ー (田 老 ・ 新 里 ・ 川 井)		6
田 老 診 療 所		6
新 里 診 療 所		7
川 井 診 療 所		8
川 井 歯 科 診 療 所		1
産 業 振 興 部		56
産 業 支 援 セ ン タ ー		9
観 光 課		7
企 業 立 地 港 湾 課		6
農 林 課		18
水 産 課		11
県 立 水 産 科 学 館		3

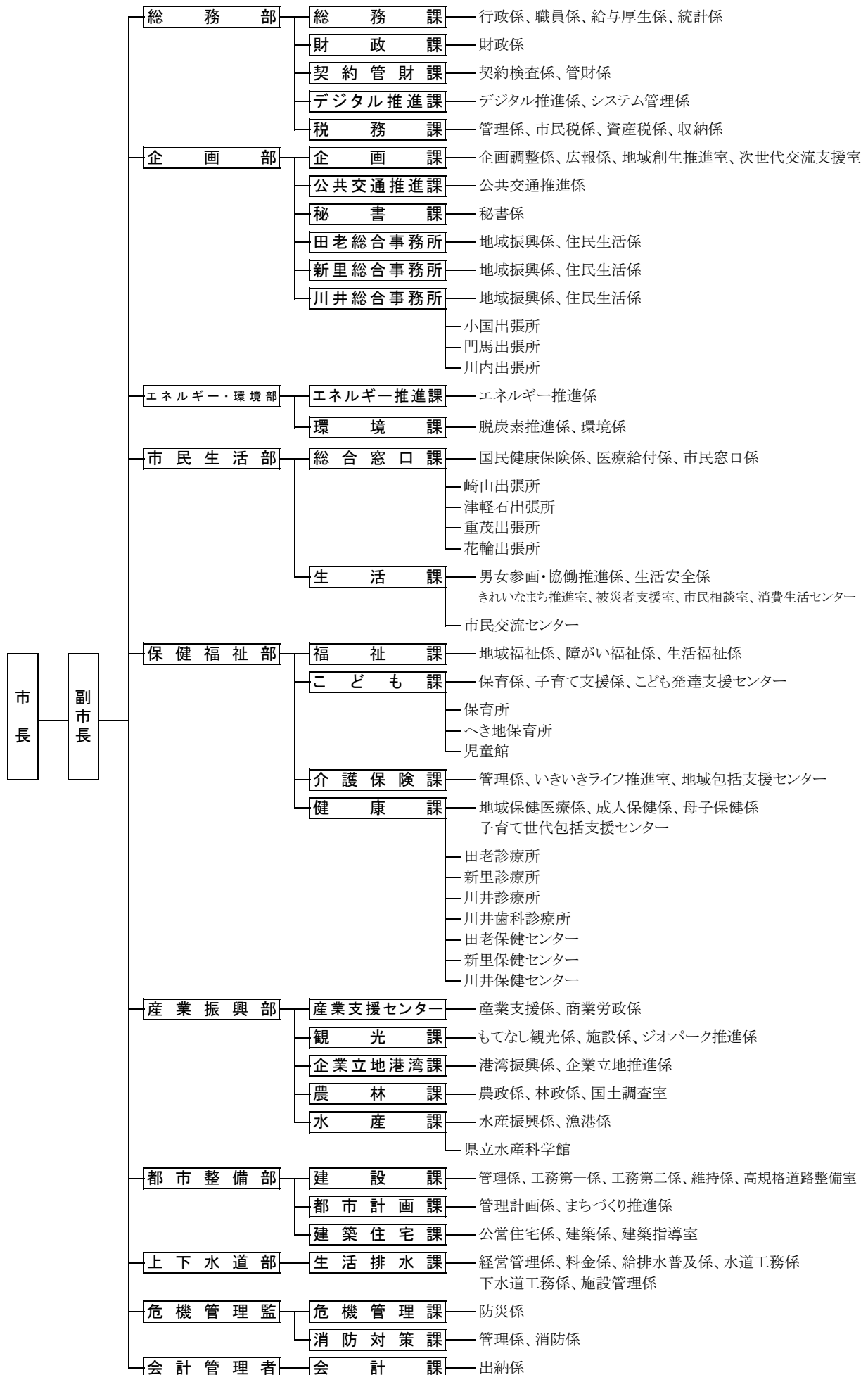
区 分	条例定数	実人員
都 市 整 備 部		61
建 設 課		34
都 市 計 画 課		14
建 築 住 宅 課		12
上 下 水 道 部		
生 活 排 水 課	※上下水道部(公営企業)職員併任	
危 機 管 理 監		7
危 機 管 理 課		6
消 防 対 策 課		-
会 計 課		5
市長事務部局外	154	108
上 下 水 道 部 (公 営 企 業)	41	33
経 営 課		11
施 設 課		21
教 育 委 員 会	95	62
総 務 課		9
学 校 教 育 課		7
小 学 学 校		9
中 学 学 校		7
給 食 セ ン タ ー		2
生 涯 学 習 課		8
公 民 館		1
生 涯 学 習 セ ン タ ー		3
市 立 図 書 館		3
文 化 課		11
北 上 山 地 民 俗 資 料 館		1
議 会 事 務 局	7	5
選 挙 管 理 委 員 会 事 務 局	4	3
監 査 委 員 事 務 局	3	3
農 業 委 員 会 事 務 局	4	2

資料：市総務課

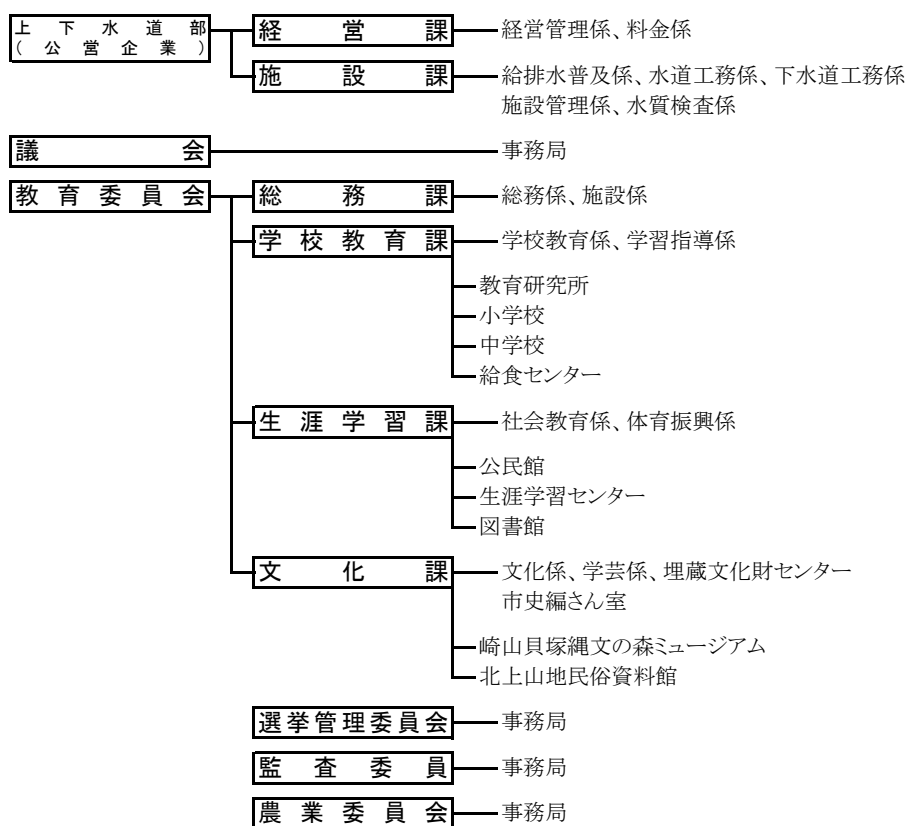
注) 各部等の計は部長等を加えた数である。

4. 市役所のしくみ（令和5年4月1日現在）

〈市長の事務部局〉



《その他の執行機関》



《一部事務組合》

