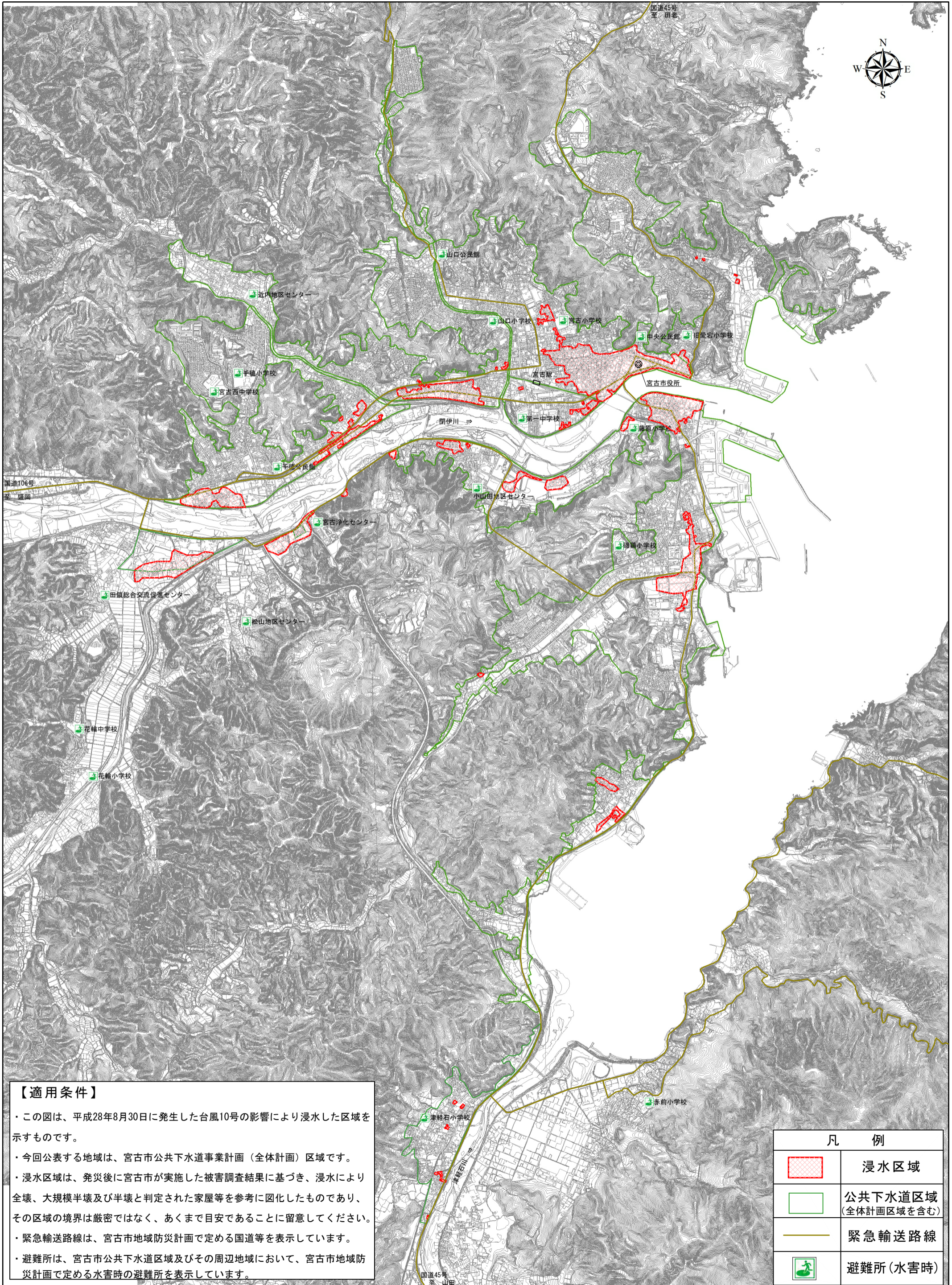


宮古市公共下水道区域における平成28年台風10号浸水区域図



【適用条件】

- ・この図は、平成28年8月30日に発生した台風10号の影響により浸水した区域を示すものです。
- ・今回公表する地域は、宮古市公共下水道事業計画（全体計画）区域です。
- ・浸水区域は、発災後に宮古市が実施した被害調査結果に基づき、浸水により全壊、大規模半壊及び半壊と判定された家屋等を参考に図化したものであり、その区域の境界は厳密ではなく、あくまで目安であることに留意してください。
- ・緊急輸送路線は、宮古市地域防災計画で定める国道等を表示しています。
- ・避難所は、宮古市公共下水道区域及びその周辺地域において、宮古市地域防災計画で定める水害時の避難所を表示しています。

凡 例	
	浸水区域
	公共下水道区域 (全体計画区域を含む)
	緊急輸送路線
	避難所(水害時)