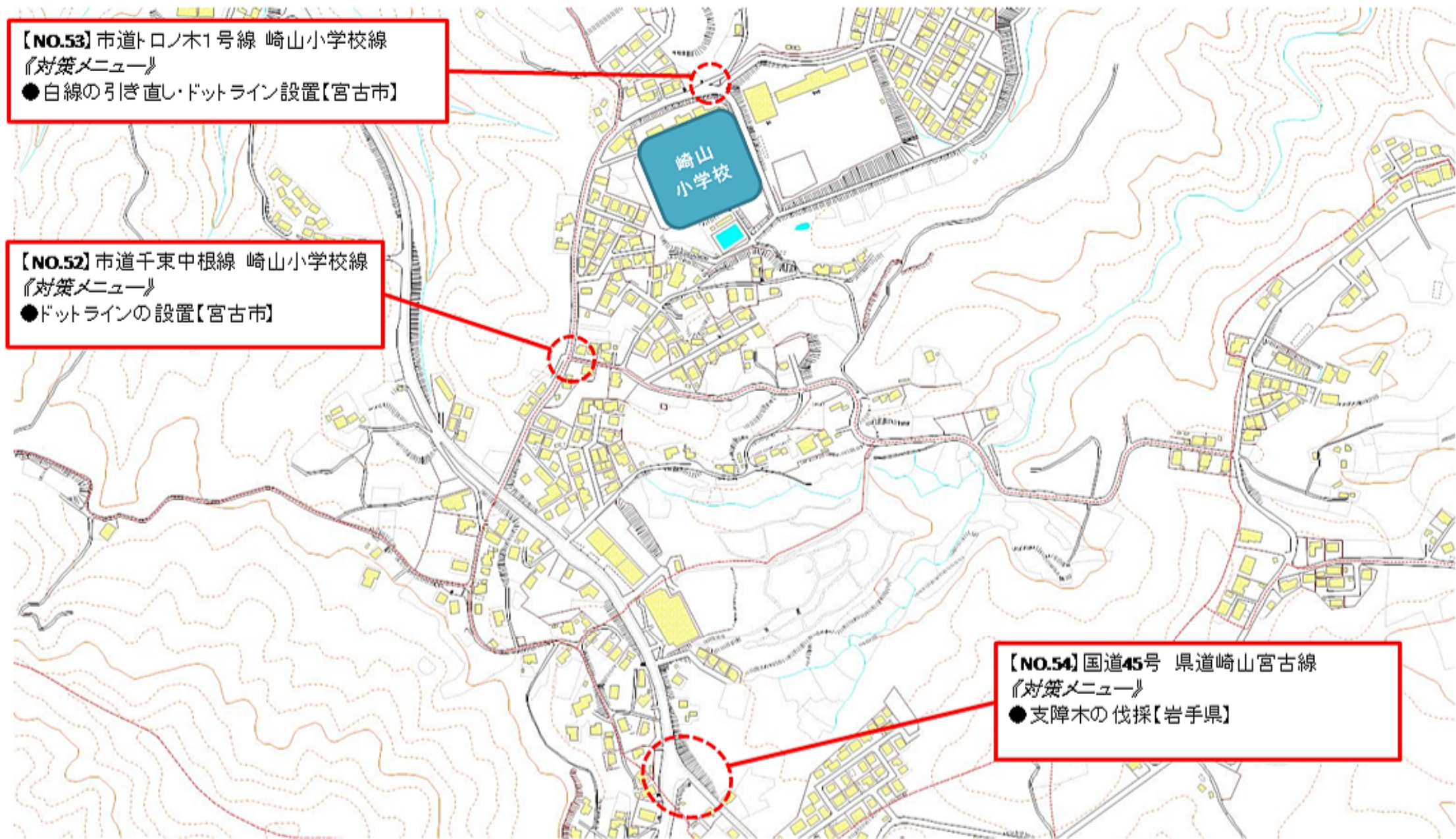


岩手県 宮古市 崎山小学校学区①(宮古市交通安全プログラム 令和3年度 要対策箇所)

【NO.53】市道トノ木1号線 崎山小学校線
『対策メニュー』
●白線の引き直し・ドットライン設置【宮古市】

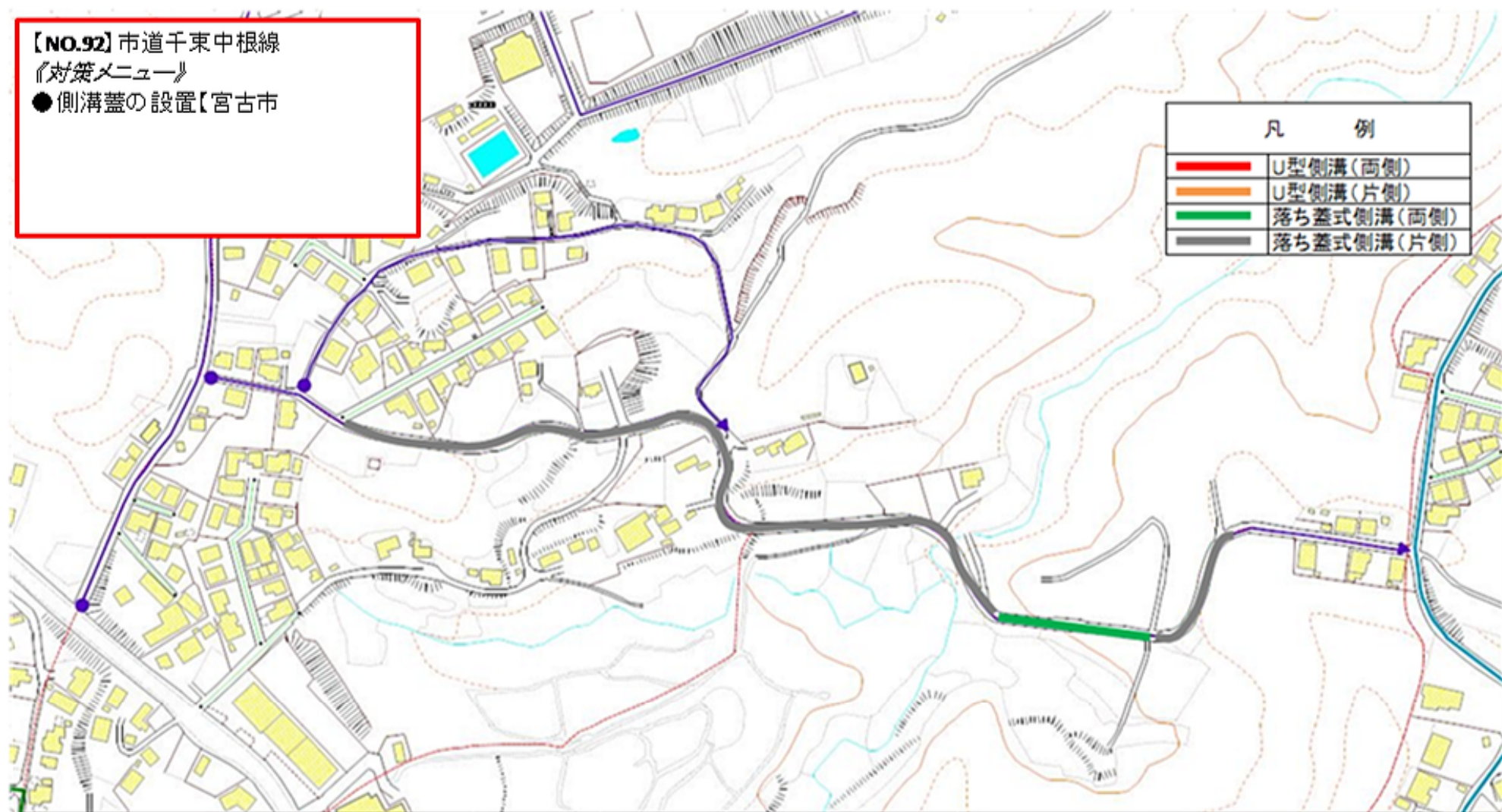
【NO.52】市道千東中根線 崎山小学校線
『対策メニュー』
●ドットラインの設置【宮古市】

【NO.54】国道45号 県道崎山宮古線
『対策メニュー』
●支障木の伐採【岩手県】



岩手県 宮古市 崎山小学校学区②(宮古市交通安全プログラム 令和3年度 要対策箇所)

【NO.92】市道千束中根線
 『対策メニュー』
 ●側溝蓋の設置【宮古市】



	路線番号	路線名	路線延長(m)	蓋掛区間(m)	設置率	蓋掛延長(m)	蓋種類(300用)(枚)			
							HCアングル コンクリート	U字溝用 グレーチング	落蓋式3種 コンクリート	落蓋式 グレーチング25t
崎山	24	千束中根線	843	740	100%	740	0	0	1406	37
	1路線	小計	843.0	740		740	0	0	1,406	37