

社会資本整備計画 事後評価書

計画の名称	三陸沿岸地域の拠点都市としての基盤及び安全で快適な生活環境を形成するまちづくり		
計画の期間	平成27年度～令和元年度（5年間）	交付対象	宮古市
計画の目標	<ul style="list-style-type: none"> 宮古広域生活圏や三陸地方拠点都市地域の中心都市としての機能を高め、生活圏の緊密化と交流圏の拡大を促進する 災害、事故等へ迅速に対応するための機能を高め、安全な市民生活の確保と安心して快適に暮らせる環境づくりを推進する 		
事後評価実施時期	令和3年7月	公表方法	宮古市ホームページによる公表

計画の成果目標（定量的指標）	定量的指標の現況値及び目標値			備考
	当初現況値 H27当初	中間目標値 H29末	最終目標値 R1末	
・集落等から病院等の公共、公益施設へ向かう幹線道路までの時間短縮率【 $100 - (\Sigma \text{整備後走行時間} / \Sigma \text{現況走行時間}) \times 100 (\%)$ 】	0%	-	20%	
・道路の機能を保全するために対策が必要な個所の整備率【 $\text{対策済箇所数} / \text{要対策箇所数} \times 100 (\%)$ 】	0%	-	100%	

上段：計画 / 下段：実施

全体事業費 (A + B + C)	5,593百万円	A	5,593百万円	B	-	C	-	効果促進事業の割合 C / (A + B + C)	0.0%
	4,474百万円		4,474百万円		-		-		0.0%

1. 交付対象事業の進捗状況																	
A 基幹事業																	
番号	事業種別	地域種別	交付対象	直接/間接	事業者	道路種別	省略工種	要素となる事業名 (事業箇所)	事業内容 (延長・面積等)	市町村名	事業実施期間（年度）					全体事業費 (百万円)	備考
											H27	H28	H29	H30	R1		
A01-001	道路	一般	宮古市	直接	宮古市	市町村道	改築	(1)前須賀日立浜線 日立浜工区	現道拡幅 L=0.78km	宮古市	■	■	■	■	■	530	
											■	■	■	■	■	470	
A01-002	道路	雪寒	宮古市	直接	宮古市	市町村道	除雪	(1)鈴久名横沢線ほか8路線	除雪 L=54.1km	宮古市	■	■	■	■	■	15	
											■	■	■	■	■	19	
A01-003	道路	雪寒	宮古市	直接	宮古市	市町村道	除雪（機械）	(1)鈴久名横沢線ほか8路線	除雪機械 除雪ドーザ1台	宮古市					■	34	
															■	17	
A01-004	道路	一般	宮古市	直接	宮古市	市町村道	改築	(2)崎山松月線 女遊戸工区	道路改良 L=0.79km	宮古市	■	■	■	■	■	205	
											■	■	■	■	■	188	
A01-005	道路	一般	宮古市	直接	宮古市	市町村道	改築	(他)金浜4号線 金浜工区	道路改良 L=0.6km	宮古市	■	■	■	■	■	15	
											■		■			14	
A01-006	道路	一般	宮古市	直接	宮古市	市町村道	改築	(1)田鎖老木線 老木工区	現道拡幅 L=1.5km	宮古市	■	■	■	■	■	308	
											■	■	■	■	■	300	

番号	事業種別	地域種別	交付対象	直接/間接	事業者	道路種別	省略工種	要素となる事業名 (事業箇所)	事業内容 (延長・面積等)	市町村名	事業実施期間(年度)					全体事業費 (百万円)	備考	
											H27	H28	H29	H30	R1			
A01-007	道路	一般	宮古市	直接	宮古市	市町村道	改築	(2)撰待川線 上沖	道路改良 L=1.6km	宮古市		■	■	■	■	12		
																0		
A01-008	道路	一般	宮古市	直接	宮古市	市町村道	改築	(1)轟目線 丹敷工区	踏切拡幅 N=1箇所	宮古市	■	■	■	■		155		
											■	■	■	■		126		
A01-009	道路	一般	宮古市	直接	宮古市	市町村道	改築	和井内地区道路改良	道路改良 L=0.3km	宮古市					■	95		
														■	10			
A01-010	道路	一般	宮古市	直接	宮古市	市町村道	改築	(他)岩穴線 片平工区	現道拡幅 L=2.07km	宮古市					■	0		
															0			
A01-011	道路	一般	宮古市	直接	宮古市	市町村道	改築	(2)清水線 清水工区	現道拡幅 L=0.1km	宮古市					■	6		
														■	4			
A01-012	道路	一般	宮古市	直接	宮古市	市町村道	改築	(1)大仁田新田線 桜野工区	現道拡幅 L=0.3km	宮古市					■	0		
															0			
A01-013	道路	一般	宮古市	直接	宮古市	市町村道	改築	(1)尻石線 尻石工区	現道拡幅 L=2.1km	宮古市					■	0		
															0			
A01-014	道路	一般	宮古市	直接	宮古市	市町村道	改築	(1)北部環状線 第2工区	道路改良 L=1.28km	宮古市	■	■	■	■	■	2,935		
											■	■	■	■	2,781			
A01-015	道路	一般	宮古市	直接	宮古市	市町村道	改築	(1)下大谷地花輪線 大谷地工区	現道拡幅 L=1.9km	宮古市	■	■	■	■	■	120		
											■	■	■		85			
A01-016	道路	一般	宮古市	直接	宮古市	市町村道	改築	(2)長根岩船線 岩船工区	現道拡幅 L=1.4km	宮古市	■	■	■	■	■	108		
											■	■	■	■	106			
A01-017	道路	一般	宮古市	直接	宮古市	市町村道	改築	(2)新町根井沢線 根井沢工区	道路改良 L=1.0km	宮古市	■	■	■	■	■	95		
												■		■	20			
A01-018	道路	一般	宮古市	直接	宮古市	市町村道	改築	(1)北部環状線 山口工区	道路改良 L=2.331km	宮古市	■	■				83		
															0			
A01-019	道路	一般	宮古市	直接	宮古市	市町村道	改築	(他)市街地10号線 野原工区	橋梁改良 N=1箇所	宮古市	■	■				165		
											■	■			145			
A01-020	道路	一般	宮古市	直接	宮古市	市町村道	改築	(1)永田線 永田工区	現道拡幅 L=0.4km	宮古市	■	■	■			143		
												■	■		107			
A01-021	道路	一般	宮古市	直接	宮古市	市町村道	改築	(他)赤前運動公園線	道路改良 L=100m	宮古市				■	■	46		
														■	29			
A01-022	道路	一般	宮古市	直接	宮古市	市町村道	改築	(他)赤前4号線	道路改良 L=70m	宮古市					■	54		
														■	17			
A01-023	道路	一般	宮古市	直接	宮古市	市町村道	改築	(他)市街地33号線	道路改良 L=120m	宮古市					■	69		
														■	4			
A01-024	道路	一般	宮古市	直接	宮古市	市町村道	改築	(2)近内岩船線 岩船工区	道路改良 L=0.6km	宮古市					■	400		
														■	32			
合 計																5,593		
																	4,474	

B 関連社会資本整備事業													上段：計画 / 下段：実施				
番号	事業種別	地域種別	交付対象	直接/間接	事業者	道路種別	省略工種	要素となる事業名 (事業箇所)	事業内容 (延長・面積等)	市町村名	事業実施期間（年度）					全体事業費 (百万円)	備考
											H27	H28	H29	H30	R1		
合 計															0		
合 計															0		

一体的に実施することにより期待される効果

C 効果促進事業													上段：計画 / 下段：実施				
番号	事業種別	地域種別	交付対象	直接/間接	事業者	道路種別	省略工種	要素となる事業名 (事業箇所)	事業内容 (延長・面積等)	市町村名	事業実施期間（年度）					全体事業費 (百万円)	備考
											H27	H28	H29	H30	R1		
合 計															0		
合 計															0		

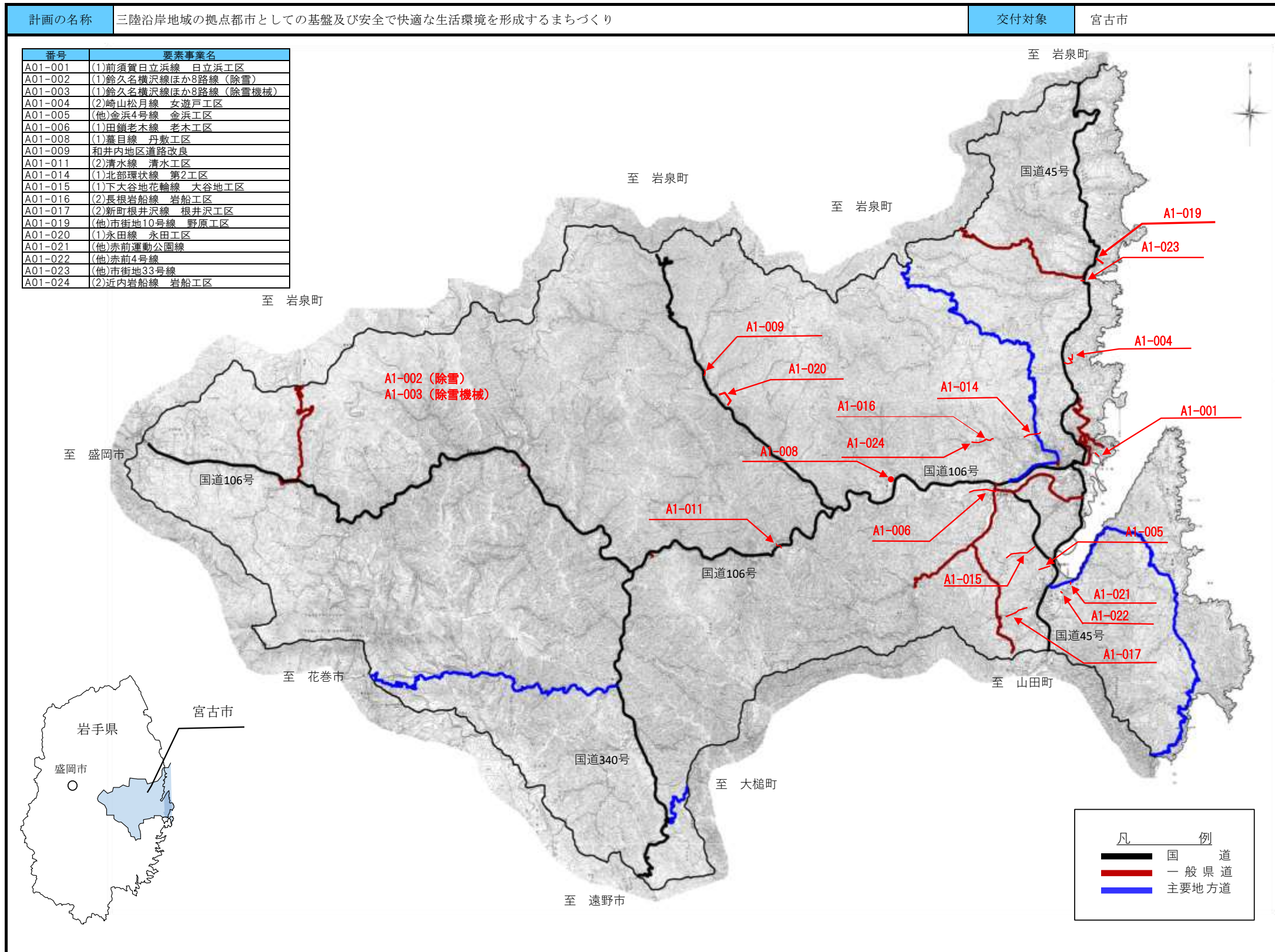
一体的に実施することにより期待される効果

2. 事業効果の発現状況、目標値の達成状況														
I 定量的指標に関連する交付対象事業の効果の発現状況								<ul style="list-style-type: none"> 道路整備や道路改良工事により運転時間の短縮率が向上し、アクセス向上の観点で効果を発揮した。 道路拡幅により相互通行が可能となった路線や、急カーブ箇所等に対し線形改良を実施した路線については運転時間の短縮に加え、交通の安全性が向上した。 						
II 定量的指標の達成状況	・集落等から病院等の公共、公益施設へ向かう幹線道路までの時間短縮率 【100 - (Σ整備後走行時間 / Σ現況走行時間) × 100 (%)】	最終目標値	20%	達成状況に対する評価等	道路整備や道路拡幅工事により走行時間が短縮され、道路の円滑な交通の確保が達成された。計画期間中に事業完了していない路線についても引き続き事業を継続することで、さらなる時間短縮を図る。									
		最終実績値	22%											
	・道路の機能を保全するために対策が必要な箇所の整備率 【対策済箇所数 / 要対策箇所数 × 100 (%)】	最終目標値	100%	達成状況に対する評価等	急カーブや幅員狭小箇所、老朽化した舗装など安全な交通を確保するうえで対策を要する箇所に対し道路改良工事を実施し、安全な通行の確保がなされた。計画期間中に対策が完了していない箇所についても引き続き事業を継続し、さらなる機能保全に努める。									
		最終実績値	100%											
III 定量的指標以外の効果発現状況														

3. 今後の方針等

- 引き続き事業を継続していくことで、更なる効果発現を図る。
- 事業の効果を評価する指標について、ハード面の事業実施により算出された整備率だけでなく、間接的な効果発現状況を評価できるようなアウトカム指標を検討する。
- 事業実施後の維持管理費節減に配慮した取り組みを行うよう検討する。

(参考図面)



主要事業（代表工区等の紹介）

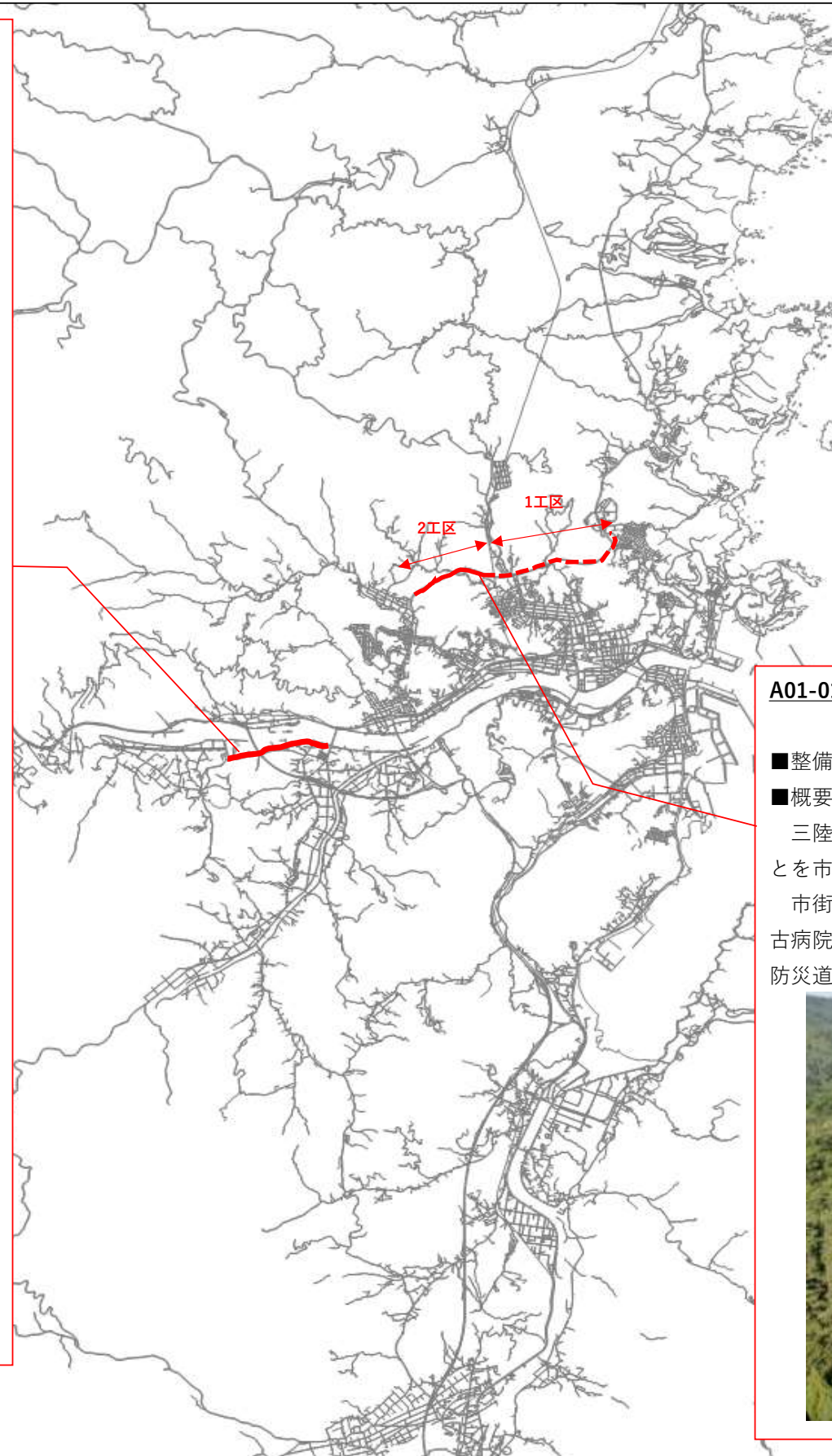
A01-006(1)田鎖老木線（老木工区）

■道路改良延長 L=1.5km (W=6.0m)

■概要

田鎖地区に位置する閉伊川右岸部の花輪橋を起点とし、根城地区及び牛伏地区に至る集落間を結ぶ生活路線。周辺には閉伊川老木公園が位置し、生涯学習の場として賑わいを見せる。

経年変化に伴う路面の沈下や路肩の脆弱化が進み、急カーブによる視界不良箇所も多く、安全な通行を阻害する恐れがあることから、道路改良工事により路肩部の補強や急カーブの解消を図った。



A01-014(1)北部環状線（第2工区）

■整備延長 L=3.6km (W=10.0m) (※1工区 2.3km 2工区 1.3km)

■概要

三陸沿岸道路宮古北インターチェンジを経由し、国道45号線と国道106号線とを市内北部で結ぶ環状道路。

市街地での交通混雑解消のほか、宮古地域広域圏の医療機関である県立宮古病院への通院や患者輸送の時間短縮も図られるとともに、災害等非常時の防災道路としての機能も有する道路として整備を行った。

