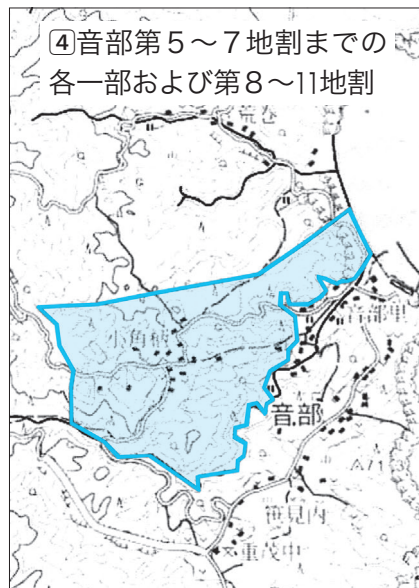
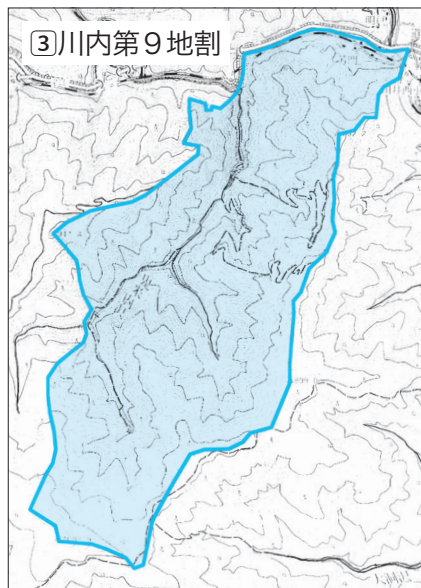
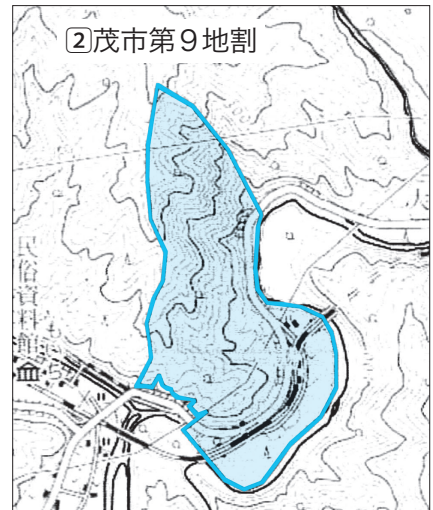
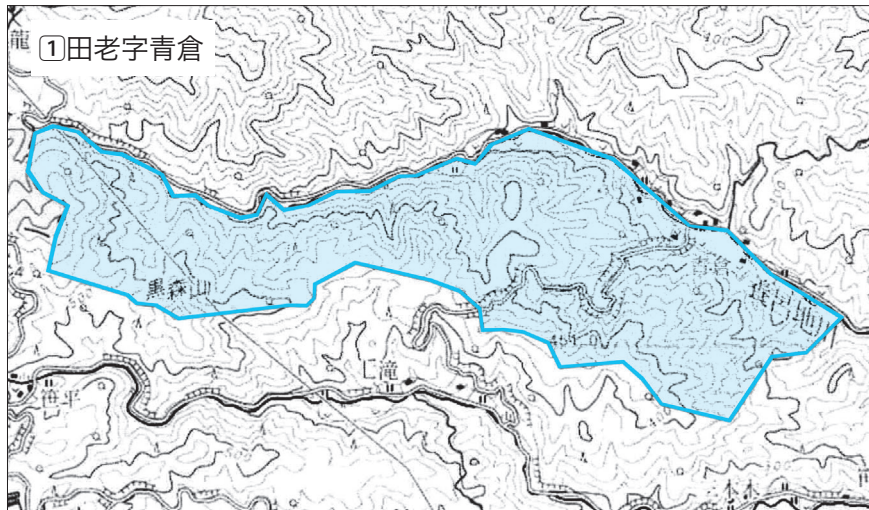


地籍調査を実施します

市は、左の①～⑤の区域を対象に地籍調査を実施します。該当地権者には調査の概要を郵送でお知らせしますので、ご協力をお願いします。

■問い合わせ 市農林課国土調査室 (☎68-9098)



中心市街地拠点施設建設の基本設計業務 公募型プロポーザル審査ヒアリングの傍聴者募集

- 期日 5月25日(月)
- 時間 午前9時30分～午後2時30分(予定)
- 場所 市分庁舎3階大会議室
- 内容 「宮古駅南側に整備予定の防災・市民交流拠点、市本庁舎、保健センター」の、公募型プロポーザルの一次選考を通過した者が提案する設計に対する考え方などについて、選定委員14人(学識経験者

- と市職員)がヒアリング(質疑応答など)を行います。
- 傍聴方法 事前申し込みは不要。当日の午前9時15分から会場前で受付を開始し、先着30人まで。
※傍聴者からの質問や意見発表などはできません。またヒアリング対象者の関係者は入場できません
- 問い合わせ 市復興推進課市街地施設推進室(☎68-9089)