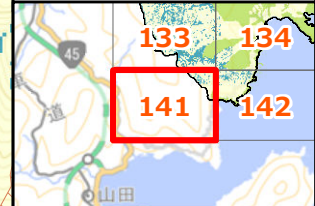
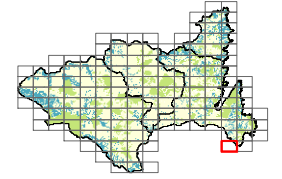


宮古市 陸上風力発電ゾーニングマップ (詳細版)

ページ番号 : 141



凡例

ゾーニングのエリア区分

- 促進エリア
- 調整エリア
- 保全エリア(点・線情報)
- 指定等文化財
- 海岸保全地域
- 保全エリア(面情報)
- 保全エリア(面情報)全体
- 国指定自然環境保全地域
- 国立・国定公園(特別地域・特別保護地区)
- 国指定鳥獣保護区
- 地すべり防止区域
- 急傾斜地崩壊危険区域
- 県指定鳥獣保護区(特別保護地区)
- 県指定自然環境保全地域(特別地区)
- 風致地区
- 土砂災害特別警戒区域
- 土砂災害危険箇所

留意事項

- 県指定鳥獣保護区(特別保護地区を除く)
- 保安林(国有林)
- 保安林(民有林)
- カモシカ保護地域
- 農用地区域内の農地
- 緑の回廊
- 埋蔵文化財包蔵地

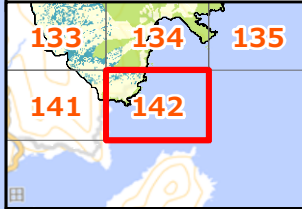
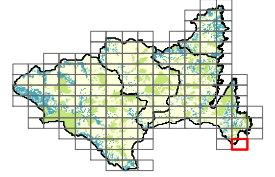
参考情報

- 送配電線(特別高圧)
- 変電所
- 水道水源
- 地区別境界



宮古市 陸上風力発電ゾーニングマップ (詳細版)

ページ番号 : 142



凡例

ゾーニングのエリア区分

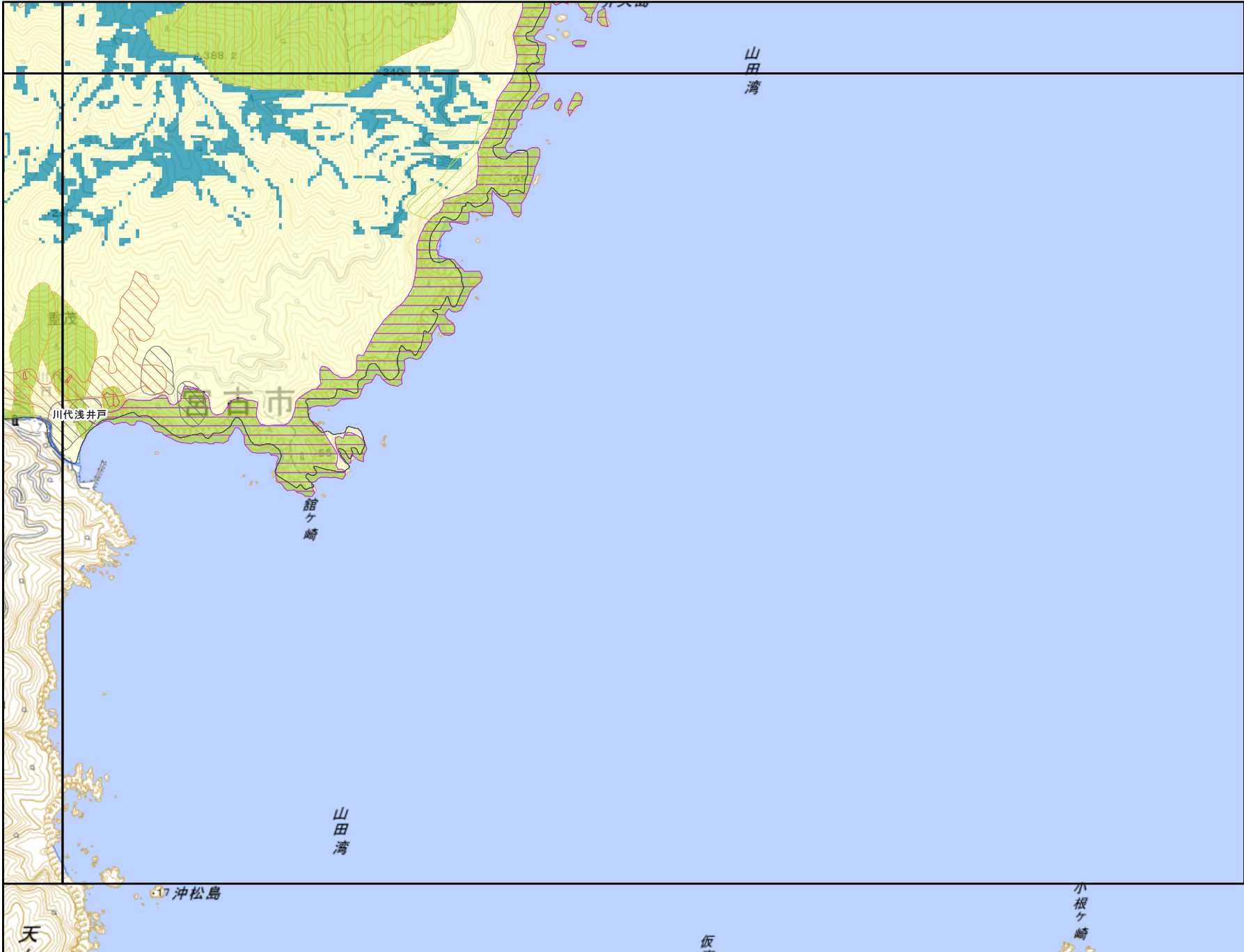
- 促進エリア
- 調整エリア
- 保全エリア(点・線情報)
- 指定等文化財
- 海岸保全地域
- 保全エリア(面情報)
- 保全エリア(面情報)全体
- 国指定自然環境保全地域
- 国立・国定公園(特別地域・特別保護地区)
- 国指定鳥獣保護区
- 地すべり防止区域
- 急傾斜地崩壊危険区域
- 県指定鳥獣保護区(特別保護地区)
- 県指定自然環境保全地域(特別地区)
- 風致地区
- 土砂災害特別警戒区域
- 土砂災害危険箇所

留意事項

- 県指定鳥獣保護区(特別保護地区を除く)
- 保安林(国有林)
- 保安林(民有林)
- カモシカ保護地域
- 農用地区域内の農地
- 緑の回廊
- 埋蔵文化財包蔵地

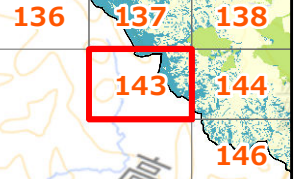
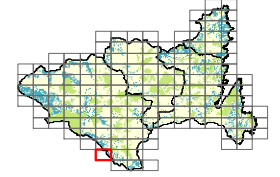
参考情報

- 送配電線(特別高圧)
- 変電所
- △ 水道水源
- 地区別境界



宮古市 陸上風力発電ゾーニングマップ (詳細版)

ページ番号 : 143



凡例

ゾーニングのエリア区分

- 促進エリア (Blue shading)
- 調整エリア (Yellow shading)
- 保全エリア(点・線情報)
 - 指定等文化財 (Circle symbol)
 - 海岸保全地域 (Green line symbol)
- 保全エリア(面情報)
 - 保全エリア(面情報)全体 (Green hatched pattern)
 - 国指定自然環境保全地域 (Yellow hatched pattern)
 - 国立・国定公園(特別地域・特別保護地区) (Purple hatched pattern)
 - 国指定鳥獣保護区 (Pink hatched pattern)
 - 地すべり防止区域 (White hatched pattern)
 - 急傾斜地崩壊危険区域 (Blue hatched pattern)
 - 県指定鳥獣保護区(特別保護地区) (Blue hatched pattern)
 - 県指定自然環境保全地域(特別地区) (Green hatched pattern)
 - 風致地区 (Light blue hatched pattern)
 - 土砂災害特別警戒区域 (Red hatched pattern)
 - 土砂災害危険箇所 (Yellow hatched pattern)

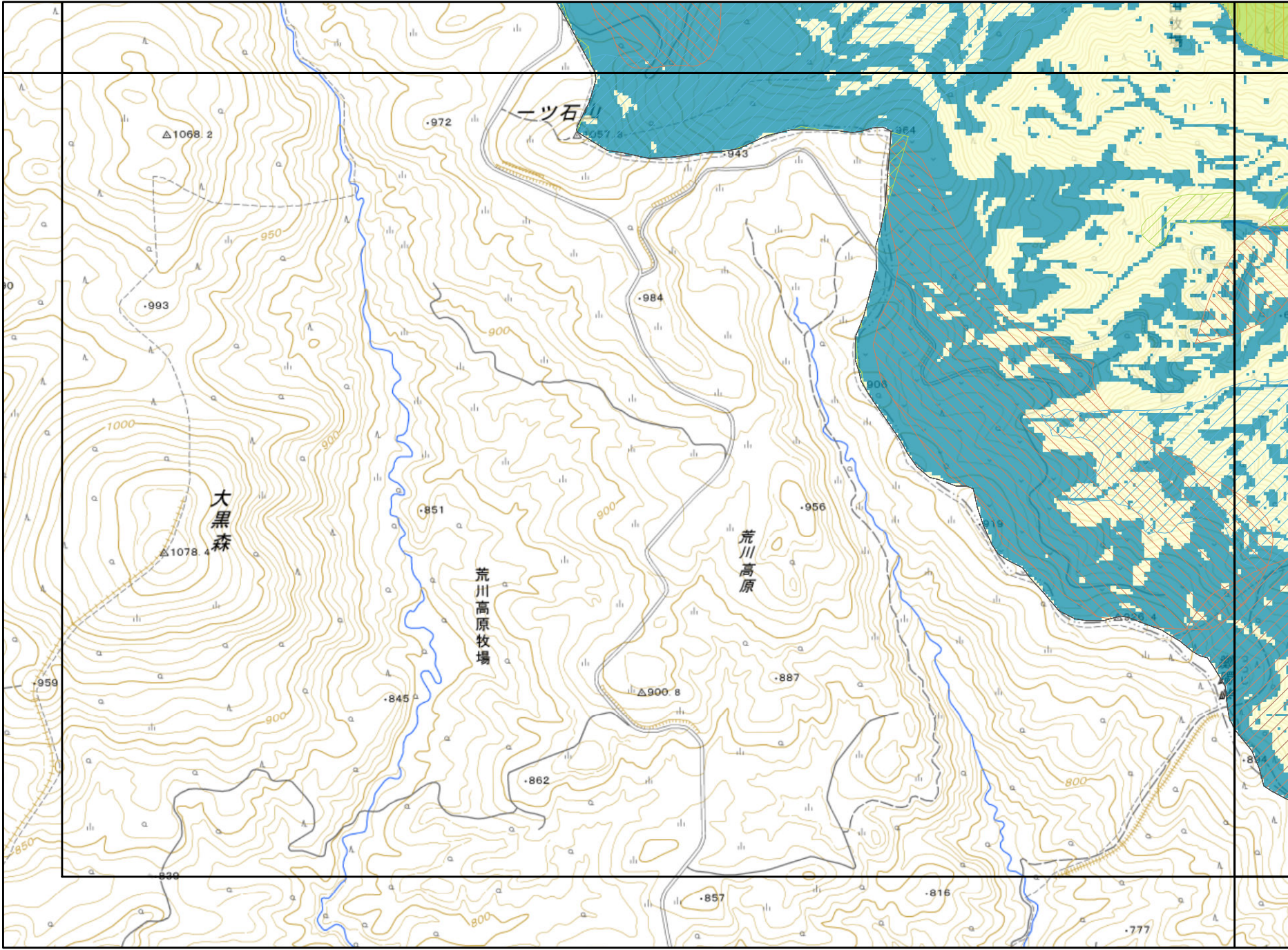
留意事項

- 県指定鳥獣保護区(特別保護地区を除く) (Green hatched pattern)
- 保安林(国有林) (Green hatched pattern)
- 保安林(民有林) (Yellow hatched pattern)
- カモシカ保護地域 (Blue hatched pattern)
- 農用地区域内の農地 (Blue hatched pattern)
- 緑の回廊 (Blue hatched pattern)
- 埋蔵文化財包蔵地 (White hatched pattern)

参考情報

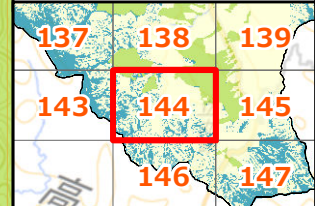
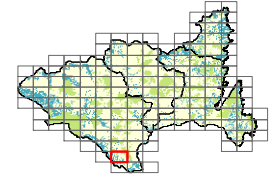
- 送配電線(特別高圧) (Black line with cross-ticks)
- 変電所 (Square symbol)
- 水道水源 (Triangle symbol)
- 地区別境界 (Black line)

0 200 400 m



宮古市 陸上風力発電ゾーニングマップ (詳細版)

ページ番号 : 144



凡例

ゾーニングのエリア区分

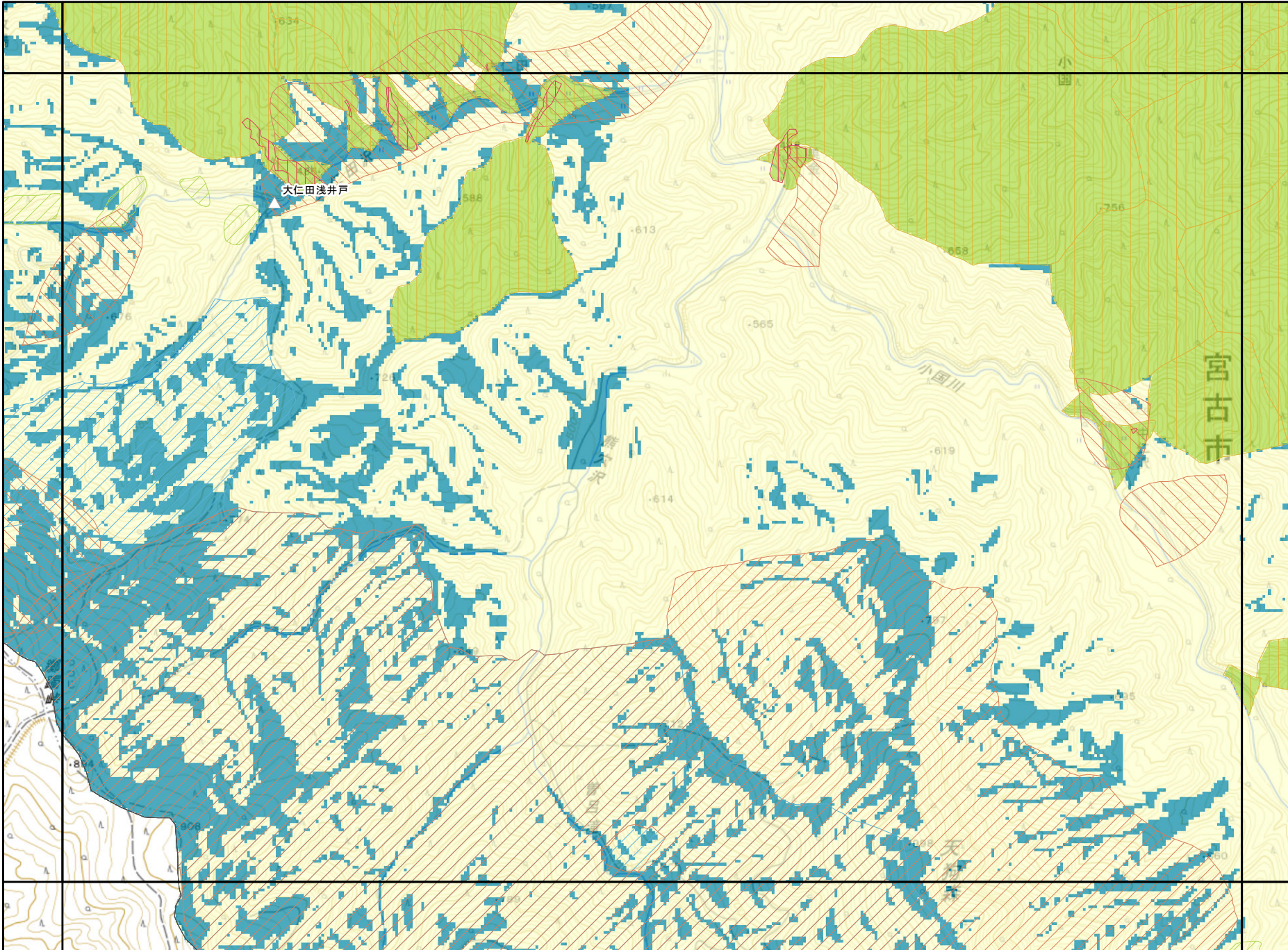
- 促進エリア
- 調整エリア
- 保全エリア(点・線情報)
 - 指定等文化財
 - 海岸保全地域
- 保全エリア(面情報)全体
 - 国指定自然環境保全地域
 - 国立・国定公園(特別地域・特別保護地区)
 - 国指定鳥獣保護区
 - 地すべり防止区域
 - 急傾斜地崩壊危険区域
 - 県指定鳥獣保護区(特別保護地区)
 - 県指定自然環境保全地域(特別地区)
 - 風致地区
 - 土砂災害特別警戒区域
 - 土砂災害危険箇所

留意事項

- 県指定鳥獣保護区(特別保護地区を除く)
- 保安林(国有林)
- 保安林(民有林)
- カモシカ保護地域
- 農用地区域内の農地
- 緑の回廊
- 埋蔵文化財包蔵地

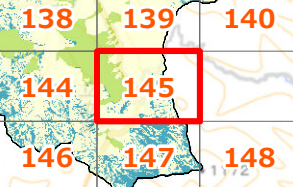
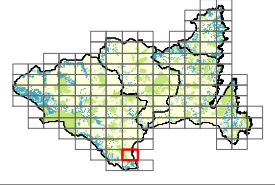
参考情報

- 送配電線(特別高圧)
- 変電所
- △ 水道水源
- 地区別境界



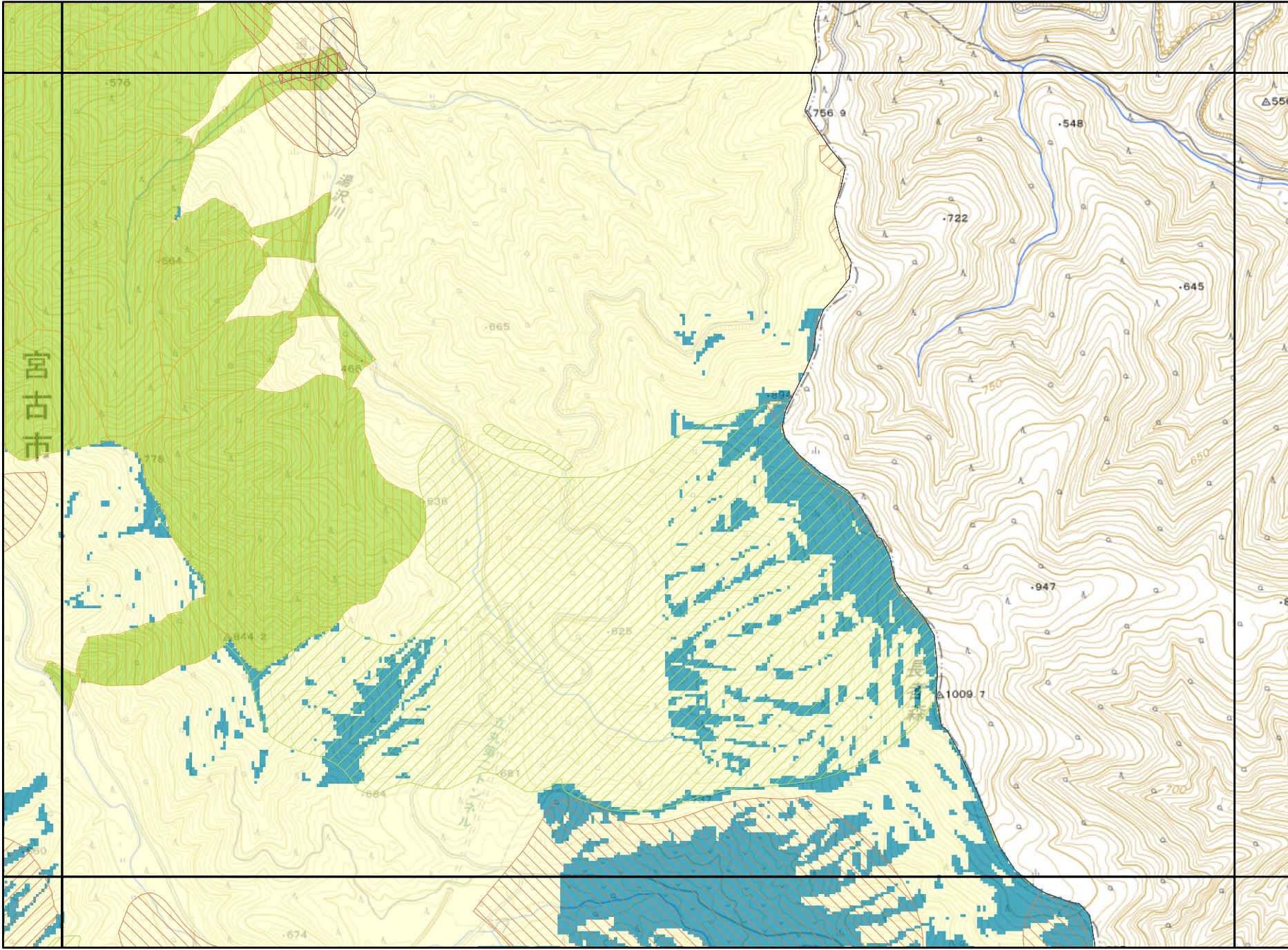
宮古市 陸上風力発電ゾーニングマップ (詳細版)

ページ番号 : 145



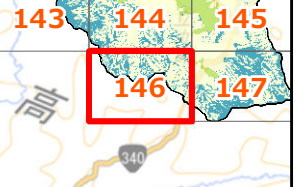
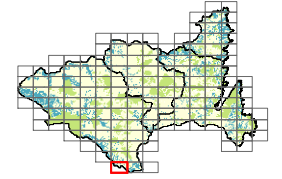
凡例

- ゾーニングのエリア区分**
- 促進エリア
 - 調整エリア
 - 保全エリア(点・線情報)
 - 指定等文化財
 - 海岸保全地域
 - 保全エリア(面情報)
 - 保全エリア(面情報)全体
 - 国指定自然環境保全地域
 - 国立・国定公園(特別地域・特別保護地区)
 - 国指定鳥獣保護区
 - 地すべり防止区域
 - 急傾斜地崩壊危険区域
 - 県指定鳥獣保護区(特別保護地区)
 - 県指定自然環境保全地域(特別地区)
 - 風致地区
 - 土砂災害特別警戒区域
 - 土砂災害危険箇所
- 留意事項**
- 県指定鳥獣保護区(特別保護地区を除く)
 - 保安林(国有林)
 - 保安林(民有林)
 - カモシカ保護地域
 - 農用地区域内の農地
 - 緑の回廊
 - 埋蔵文化財包蔵地
- 参考情報**
- 送配電線(特別高压)
 - 変電所
 - 水道水源
 - 地区別境界

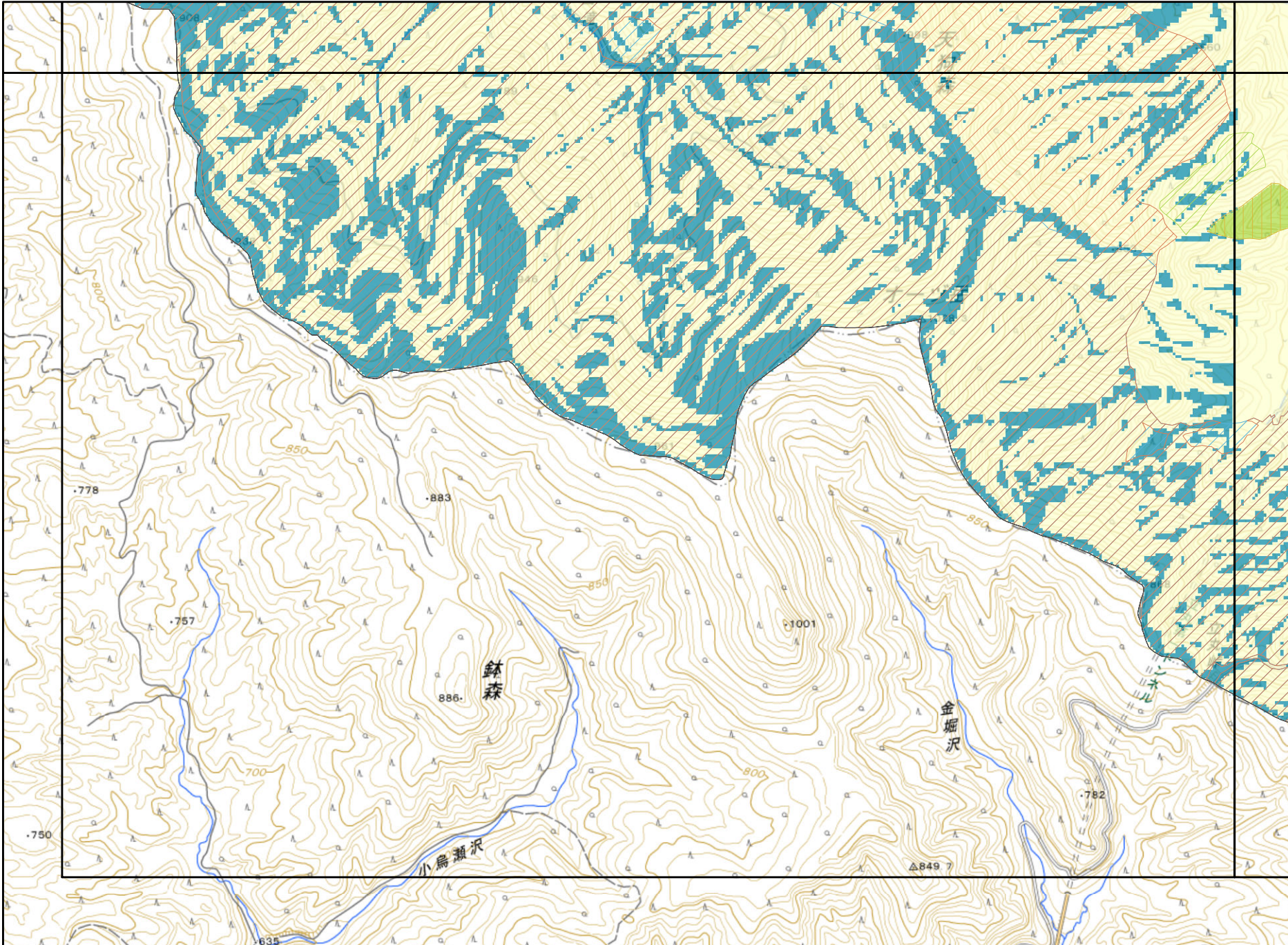


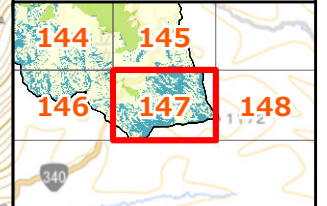
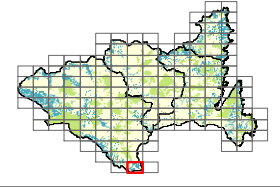
宮古市 陸上風力発電ゾーニングマップ (詳細版)

ページ番号 : 146



- 凡例**
- ゾーニングのエリア区分**
- 促進エリア
 - 調整エリア
 - 保全エリア(点・線情報)
 - 指定等文化財
 - 海岸保全地域
 - 保全エリア(面情報)
 - 保全エリア(面情報)全体
 - 国指定自然環境保全地域
 - 国立・国定公園(特別地域・特別保護地区)
 - 国指定鳥獣保護区
 - 地すべり防止区域
 - 急傾斜地崩壊危険区域
 - 県指定鳥獣保護区(特別保護地区)
 - 県指定自然環境保全地域(特別地区)
 - 風致地区
 - 土砂災害特別警戒区域
 - 土砂災害危険箇所
- 留意事項**
- 県指定鳥獣保護区(特別保護地区を除く)
 - 保安林(国有林)
 - 保安林(民有林)
 - カモシカ保護地域
 - 農用地区域内の農地
 - 緑の回廊
 - 埋蔵文化財包蔵地
- 参考情報**
- 送配電線(特別高压)
 - 変電所
 - △ 水道水源
 - 地区別境界





凡例

ゾーニングのエリア区分

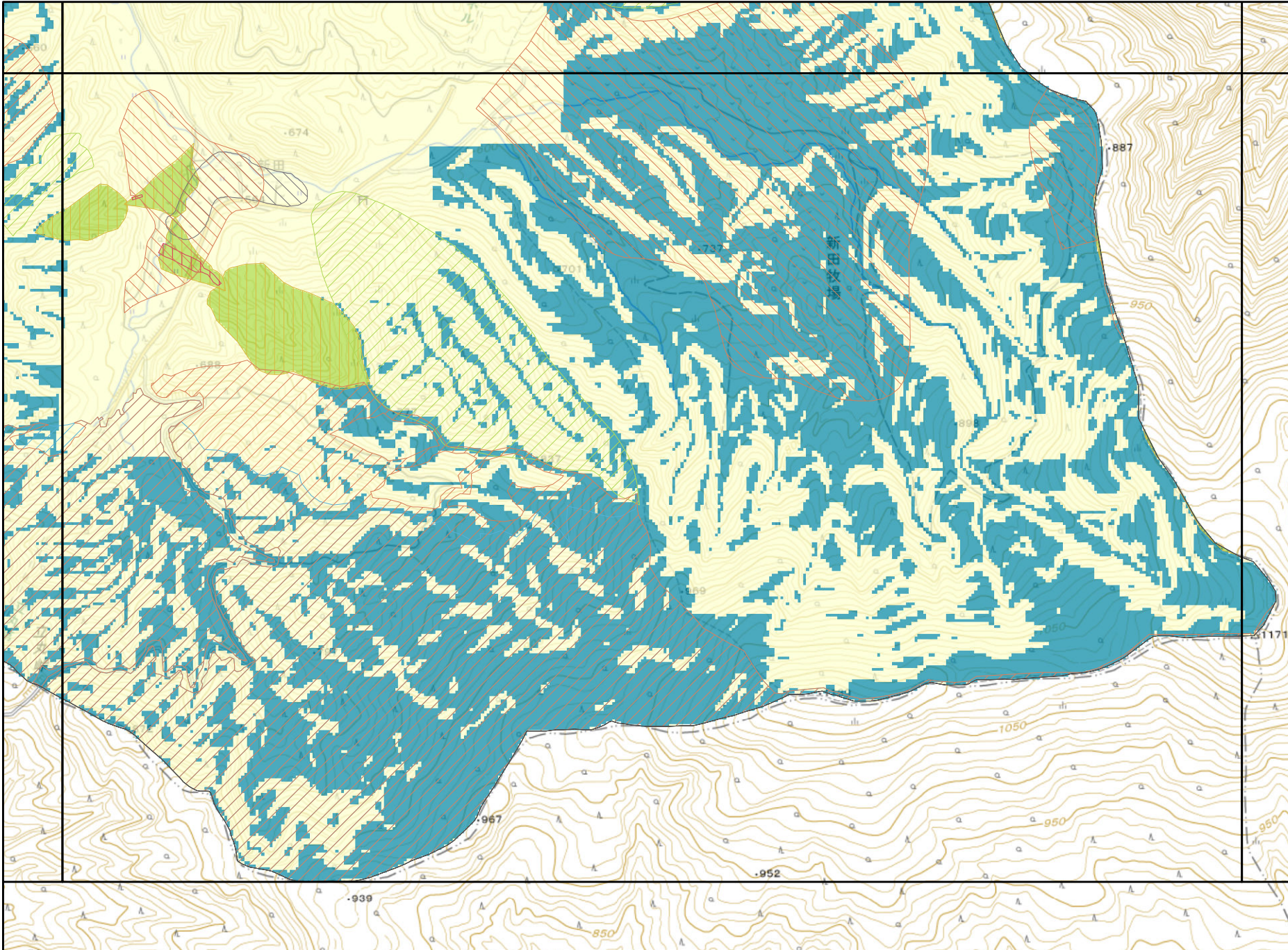
- 促進エリア
- 調整エリア
- 保全エリア(点・線情報)
- 指定等文化財
- 海岸保全地域
- 保全エリア(面情報)
- 保全エリア(面情報)全体
- 国指定自然環境保全地域
- 国立・国定公園(特別地域・特別保護地区)
- 国指定鳥獣保護区
- 地すべり防止区域
- 急傾斜地崩壊危険区域
- 県指定鳥獣保護区(特別保護地区)
- 県指定自然環境保全地域(特別地区)
- 風致地区
- 土砂災害特別警戒区域
- 土砂災害危険箇所

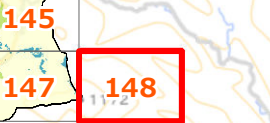
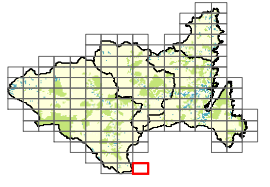
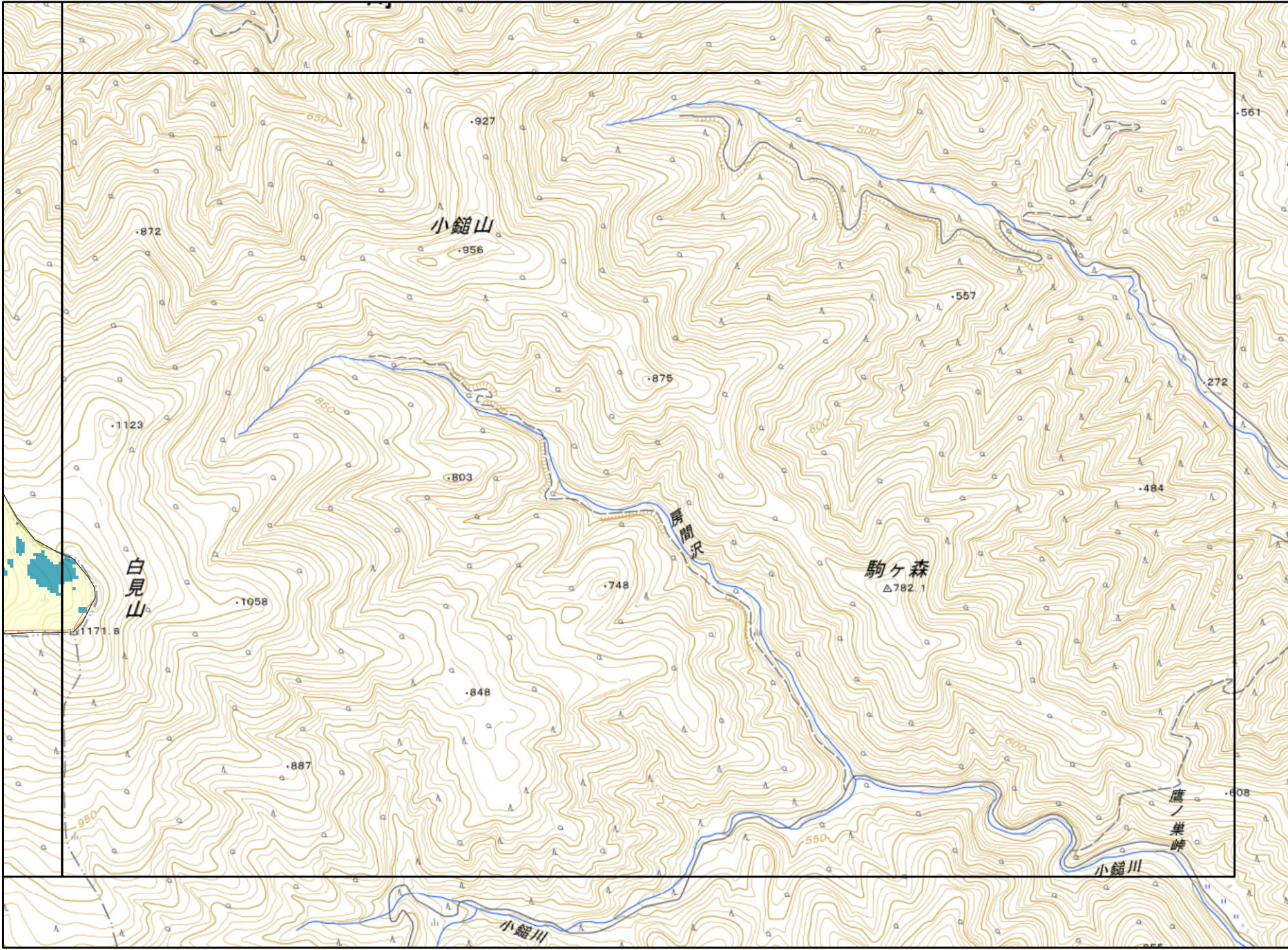
留意事項

- 県指定鳥獣保護区(特別保護地区を除く)
- 保安林(国有林)
- 保安林(民有林)
- カモシカ保護地域
- 農用地区域内の農地
- 緑の回廊
- 埋蔵文化財包蔵地

参考情報

- 送配電線(特別高圧)
- 変電所
- 水道水源
- 地区別境界





- ### 凡例
- ゾーニングのエリア区分
- 促進エリア (Blue)
 - 調整エリア (Yellow)
 - 保全エリア(点・線情報)
 - 指定等文化財 (Green circle)
 - 海岸保全地域 (Blue line)
 - 保全エリア(面情報)
 - 保全エリア(面情報)全体 (Green)
 - 国指定自然環境保全地域 (Light green)
 - 国立・国定公園(特別地域・特別保護地区) (Purple)
 - 国指定鳥獣保護区 (Pink)
 - 地すべり防止区域 (Light blue)
 - 急傾斜地崩壊危険区域 (Light blue with diagonal lines)
 - 県指定鳥獣保護区(特別保護地区) (Blue with diagonal lines)
 - 県指定自然環境保全地域(特別地区) (Light green with diagonal lines)
 - 風致地区 (Light green)
 - 土砂災害特別警戒区域 (Pink with diagonal lines)
 - 土砂災害危険箇所 (Yellow with diagonal lines)
- 留意事項
- 県指定鳥獣保護区(特別保護地区を除く) (Pink with diagonal lines)
 - 保安林(国有林) (Green with diagonal lines)
 - 保安林(民有林) (Light green with diagonal lines)
 - カモシカ保護地域 (Blue with diagonal lines)
 - 農用地区域内の農地 (Light blue with diagonal lines)
 - 緑の回廊 (Light blue with diagonal lines)
 - 埋蔵文化財包蔵地 (Light blue with diagonal lines)
- 参考情報
- 送配電線(特別高圧) (Black line with cross-ticks)
 - 変電所 (Square)
 - 水道水源 (Triangle)
 - 地区別境界 (Dashed line)

