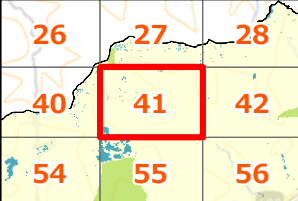
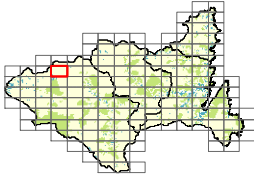


ページ番号 : 41



凡例

ゾーニングのエリア区分

- 促進エリア
- 調整エリア
- 保全エリア(点・線情報)
  - 指定等文化財
  - 海岸保全地域
- 保全エリア(面情報)
  - 保全エリア(面情報) 全体
  - 国指定自然環境保全地域
  - 国立・国定公園(特別地域・特別保護地区)
  - 国指定鳥獣保護区
  - 地すべり防止区域
  - 急傾斜地崩壊危険区域
  - 県指定鳥獣保護区(特別保護地区)
  - 県指定自然環境保全地域(特別地区)
  - 風致地区
  - 土砂災害特別警戒区域
  - 土砂災害危険箇所

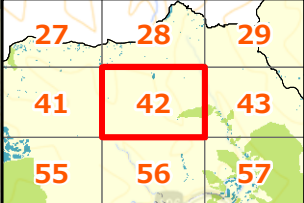
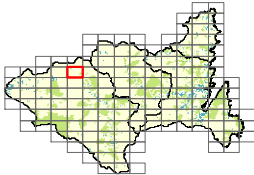
- 留意事項
- 県指定鳥獣保護区(特別保護地区を除く)
  - 保安林(国有林)
  - 保安林(民有林)
  - カモシカ保護地域
  - 農用地区域内の農地
  - 緑の回廊
  - 埋蔵文化財包蔵地

- 参考情報
- 送配電線(特別高圧)
  - 変電所
  - 水道水源
  - 地区別境界





ページ番号 : 42



凡例

ゾーニングのエリア区分

- 促進エリア
- 調整エリア
- 保全エリア(点・線情報)
  - 指定等文化財
  - 海岸保全地域
- 保全エリア(面情報)
  - 保全エリア(面情報) 全体
  - 国指定自然環境保全地域
  - 国立・国定公園(特別地域・特別保護地区)
  - 国指定鳥獣保護区
  - 地すべり防止区域
  - 急傾斜地崩壊危険区域
  - 県指定鳥獣保護区(特別保護地区)
  - 県指定自然環境保全地域(特別地区)
  - 風致地区
  - 土砂災害特別警戒区域
  - 土砂災害危険箇所

留意事項

- 県指定鳥獣保護区(特別保護地区を除く)
- 保安林(国有林)
- 保安林(民有林)
- カモシカ保護地域
- 農用地区域内の農地
- 緑の回廊
- 埋蔵文化財包蔵地

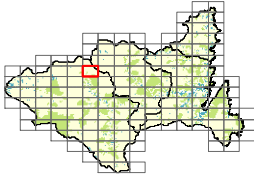
参考情報

- 送配電線(特別高圧)
- 変電所
- 水道水源
- 地区別境界





ページ番号 : 43



28	29	30
42	43	44
56	57	58

凡例

ゾーニングのエリア区分

- 促進エリア
- 調整エリア
- 保全エリア(点・線情報)
  - 指定等文化財
  - 海岸保全地域
- 保全エリア(面情報)
  - 保全エリア(面情報) 全体
  - 国指定自然環境保全地域
  - 国立・国定公園(特別地域・特別保護地区)
  - 国指定鳥獣保護区
  - 地すべり防止区域
  - 急傾斜地崩壊危険区域
  - 県指定鳥獣保護区(特別保護地区)
  - 県指定自然環境保全地域(特別地区)
  - 風致地区
  - 土砂災害特別警戒区域
  - 土砂災害危険箇所

留意事項

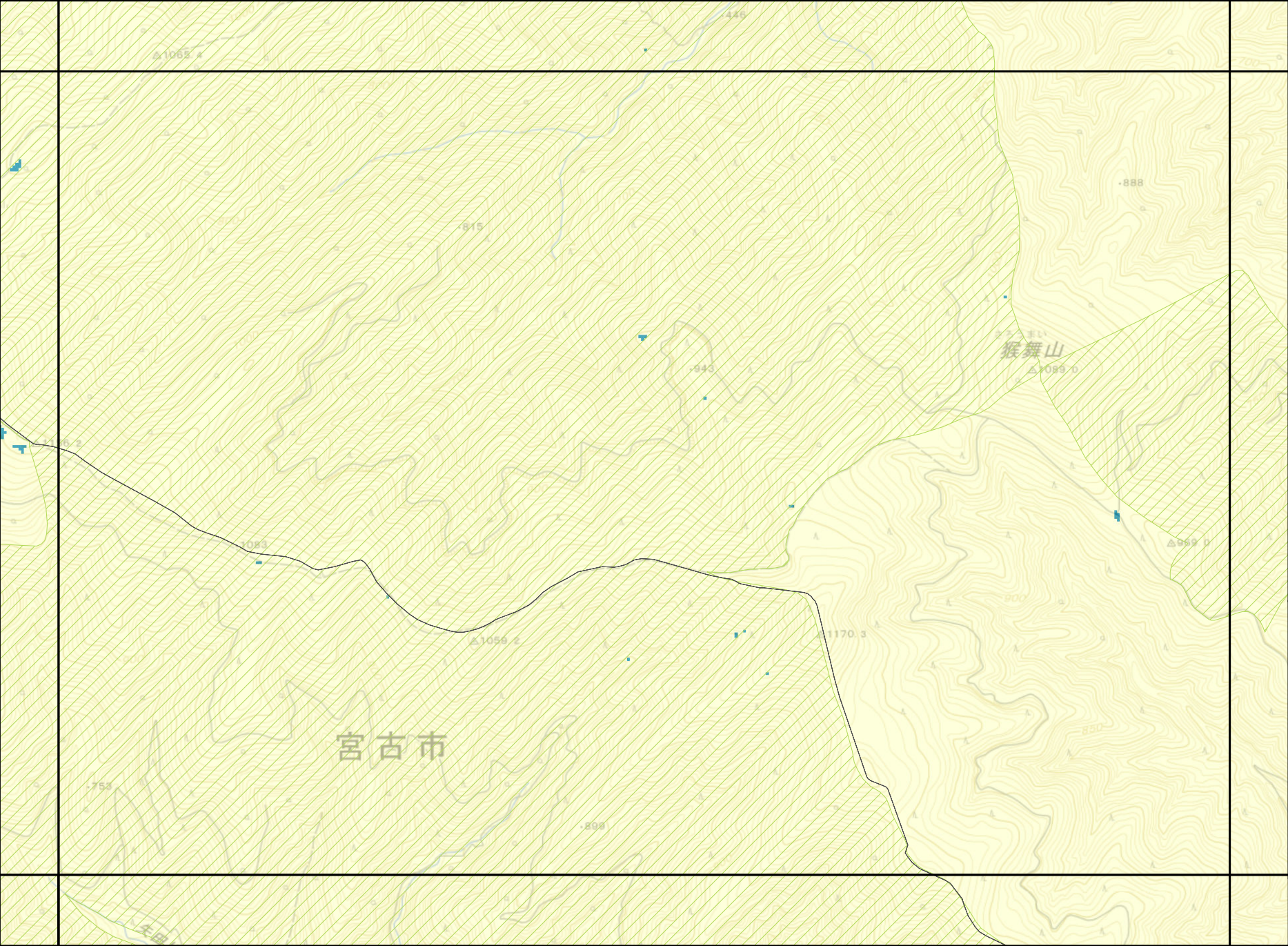
- 県指定鳥獣保護区(特別保護地区を除く)
- 保安林(国有林)
- 保安林(民有林)
- カモシカ保護地域
- 農用地区域内の農地
- 緑の回廊
- 埋蔵文化財包蔵地

参考情報


- 送配電線(特別高圧)
- 変電所
- 水道水源
- 地区別境界







ページ番号 : 44



29	30	31
43	44	45
57	58	59

凡例

ゾーニングのエリア区分

- 促進エリア
- 調整エリア

保全エリア(点・線情報)

- 指定等文化財
- 海岸保全地域

保全エリア(面情報)

- 保全エリア(面情報) 全体
- 国指定自然環境保全地域
- 国立・国定公園(特別地域・特別保護地区)
- 国指定鳥獣保護区
- 地すべり防止区域
- 急傾斜地崩壊危険区域
- 県指定鳥獣保護区(特別保護地区)
- 県指定自然環境保全地域(特別地区)
- 風致地区
- 土砂災害特別警戒区域
- 土砂災害危険箇所

留意事項

- 県指定鳥獣保護区(特別保護地区を除く)
- 保安林(国有林)
- 保安林(民有林)
- カモシカ保護地域
- 農用地区域内の農地
- 緑の回廊
- 埋蔵文化財包蔵地

参考情報

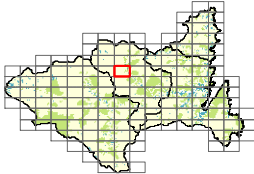
- 送配電線(特別高圧)
- 変電所
- 水道水源
- 地区別境界



0 200 400 m



ページ番号 : 45



30	31	32
44	45	46
58	59	60

凡例

ゾーニングのエリア区分

- 促進エリア
- 調整エリア
- 保全エリア(点・線情報)
  - 指定等文化財
  - 海岸保全地域
- 保全エリア(面情報)
  - 保全エリア(面情報) 全体
  - 国指定自然環境保全地域
  - 国立・国定公園(特別地域・特別保護地区)
  - 国指定鳥獣保護区
  - 地すべり防止区域
  - 急傾斜地崩壊危険区域
  - 県指定鳥獣保護区(特別保護地区)
  - 県指定自然環境保全地域(特別地区)
  - 風致地区
  - 土砂災害特別警戒区域
  - 土砂災害危険箇所

留意事項

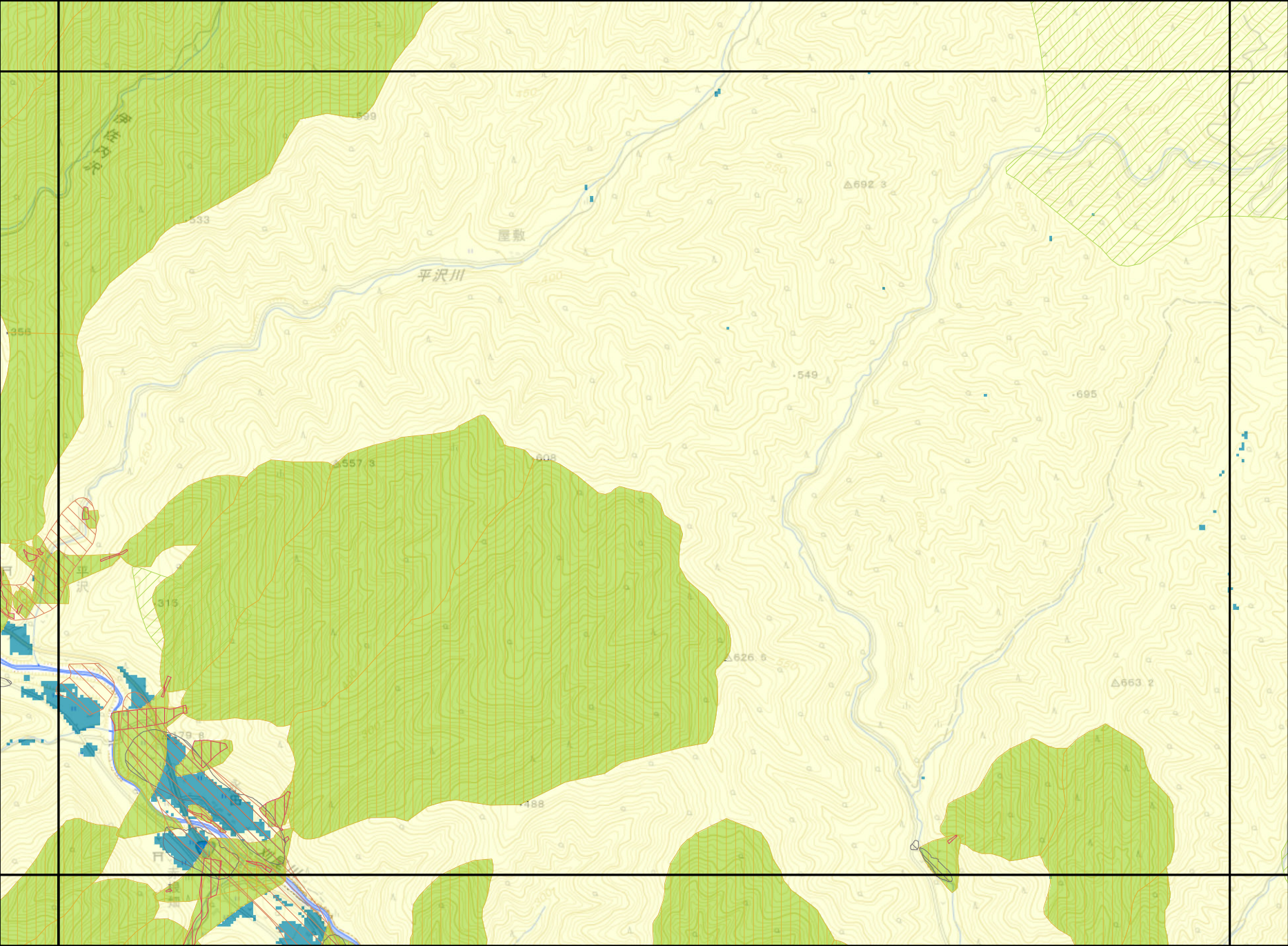
- 県指定鳥獣保護区(特別保護地区を除く)
- 保安林(国有林)
- 保安林(民有林)
- カモシカ保護地域
- 農用地区域内の農地
- 緑の回廊
- 埋蔵文化財包蔵地

参考情報

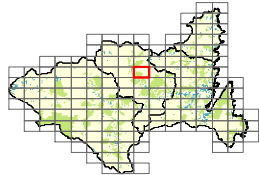
- 送配電線(特別高圧)
- 変電所
- 水道水源
- 地区別境界







ページ番号 : 46



31	32	33
45	46	47
59	60	61

凡例

ゾーニングのエリア区分


- 促進エリア
- 調整エリア
- 保全エリア(点・線情報)
  - 指定等文化財
  - 海岸保全地域
- 保全エリア(面情報) 全体
  - 国指定自然環境保全地域
  - 国立・国定公園(特別地域・特別保護地区)
  - 国指定鳥獣保護区
  - 地すべり防止区域
  - 急傾斜地崩壊危険区域
  - 県指定鳥獣保護区(特別保護地区)
  - 県指定自然環境保全地域(特別地区)
  - 風致地区
  - 土砂災害特別警戒区域
  - 土砂災害危険箇所

留意事項

- 県指定鳥獣保護区(特別保護地区を除く)
- 保安林(国有林)
- 保安林(民有林)
- カモシカ保護地域
- 農用地区域内の農地
- 緑の回廊
- 埋蔵文化財包蔵地

参考情報

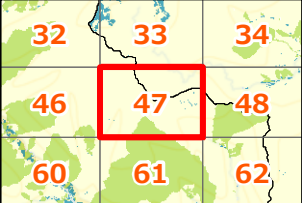
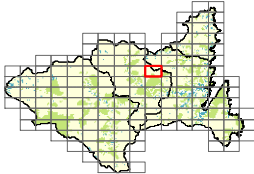
- 送配電線(特別高圧)
- 変電所
- 水道水源
- 地区別境界



0 200 400 m



ページ番号 : 47



凡例

ゾーニングのエリア区分

- 促進エリア
- 調整エリア
- 保全エリア(点・線情報)
  - 指定等文化財
  - 海岸保全地域
- 保全エリア(面情報)
  - 保全エリア(面情報) 全体
  - 国指定自然環境保全地域
  - 国立・国定公園(特別地域・特別保護地区)
  - 国指定鳥獣保護区
  - 地すべり防止区域
  - 急傾斜地崩壊危険区域
  - 県指定鳥獣保護区(特別保護地区)
  - 県指定自然環境保全地域(特別地区)
  - 風致地区
  - 土砂災害特別警戒区域
  - 土砂災害危険箇所

留意事項

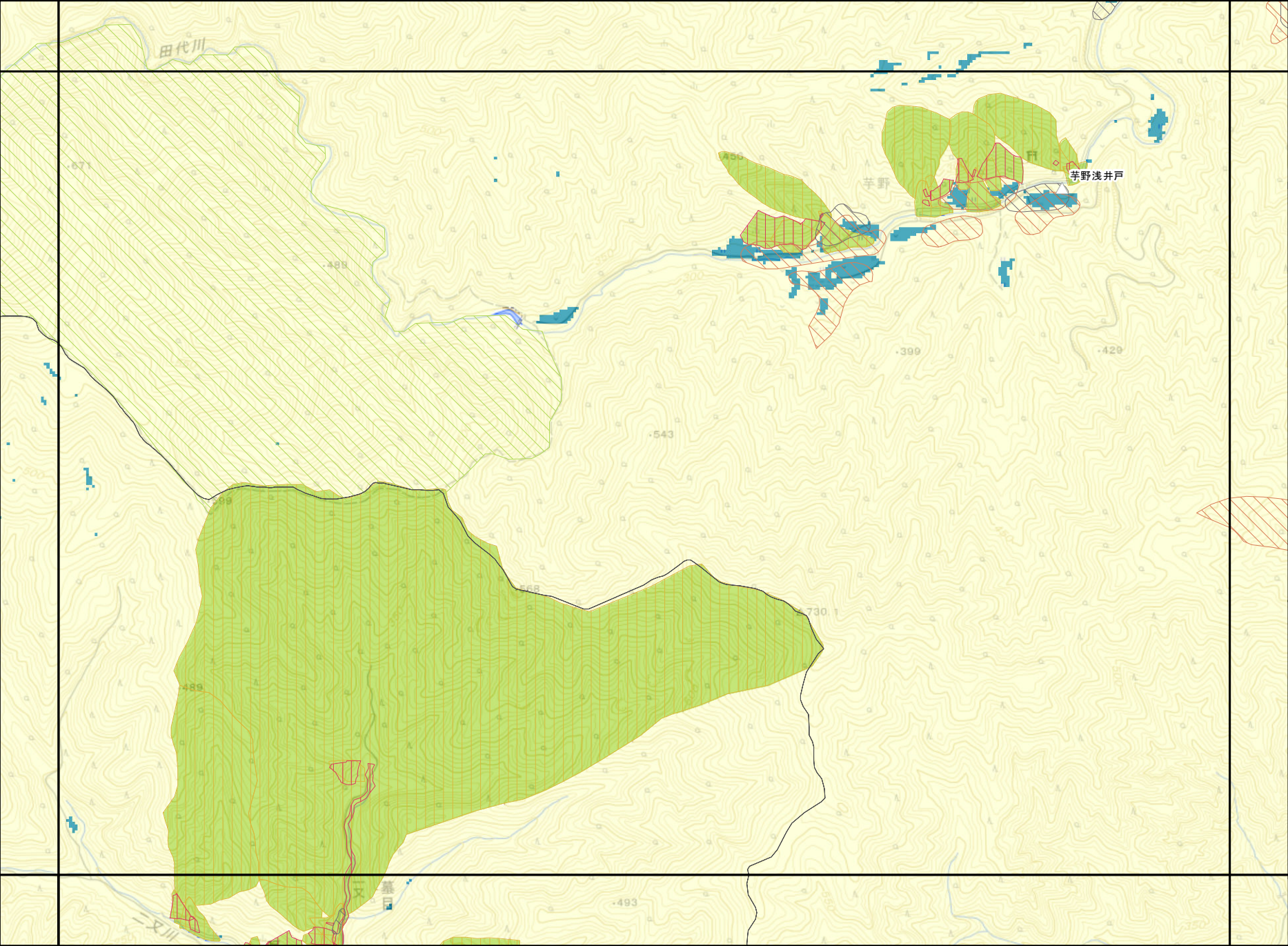
- 県指定鳥獣保護区(特別保護地区を除く)
- 保安林(国有林)
- 保安林(民有林)
- カモシカ保護地域
- 農用地区域内の農地
- 緑の回廊
- 埋蔵文化財包蔵地

参考情報

- 送配電線(特別高圧)
- 変電所
- 水道水源
- 地区別境界







ページ番号 : 48

33	34	35
47	48	49
61	62	63

凡例

ゾーニングのエリア区分

- 促進エリア
- 調整エリア

保全エリア(点・線情報)

- 指定等文化財
- 海岸保全地域

保全エリア(面情報)

- 保全エリア(面情報) 全体
- 国指定自然環境保全地域
- 国立・国定公園(特別地域・特別保護地区)
- 国指定鳥獣保護区
- 地すべり防止区域
- 急傾斜地崩壊危険区域
- 県指定鳥獣保護区(特別保護地区)
- 県指定自然環境保全地域(特別地区)
- 風致地区
- 土砂災害特別警戒区域
- 土砂災害危険箇所

留意事項

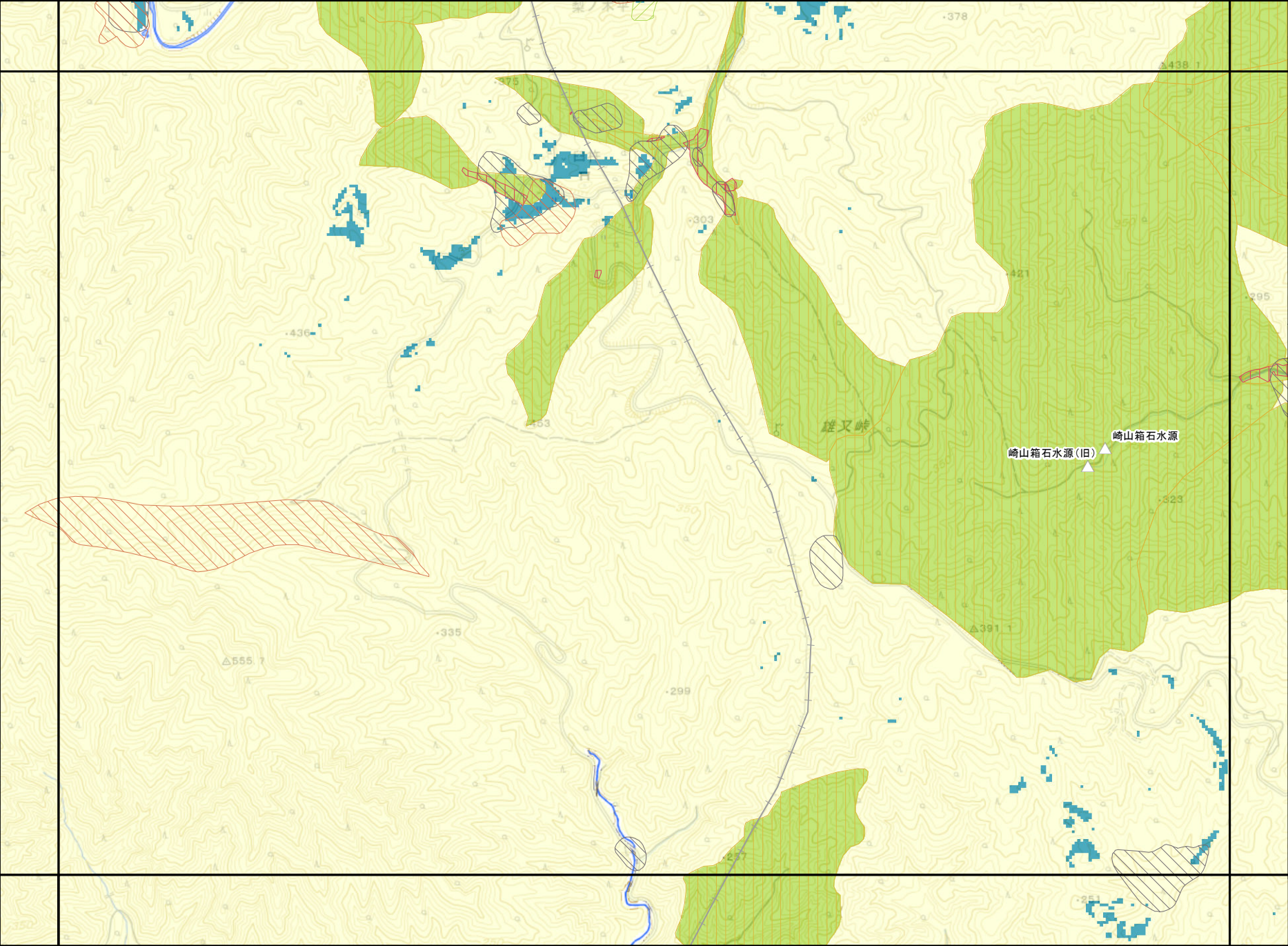
- 県指定鳥獣保護区(特別保護地区を除く)
- 保安林(国有林)
- 保安林(民有林)
- カモシカ保護地域
- 農用地区域内の農地
- 緑の回廊
- 埋蔵文化財包蔵地

参考情報

- 送配電線(特別高圧)
- 変電所
- 水道水源
- 地区別境界

0 200 400 m





ページ番号 : 49

34	35	36
48	49	50
62	63	64

凡例

ゾーニングのエリア区分

- 促進エリア
- 調整エリア

保全エリア(点・線情報)

- 指定等文化財
- 海岸保全地域

保全エリア(面情報)

- 保全エリア(面情報) 全体
- 国指定自然環境保全地域
- 国立・国定公園(特別地域・特別保護地区)
- 国指定鳥獣保護区
- 地すべり防止区域
- 急傾斜地崩壊危険区域
- 県指定鳥獣保護区(特別保護地区)
- 県指定自然環境保全地域(特別地区)
- 風致地区
- 土砂災害特別警戒区域
- 土砂災害危険箇所

留意事項

- 県指定鳥獣保護区(特別保護地区を除く)
- 保安林(国有林)
- 保安林(民有林)
- カモシカ保護地域
- 農用地区域内の農地
- 緑の回廊
- 埋蔵文化財包蔵地

参考情報

- 送配電線(特別高圧)
- 変電所
- 水道水源
- 地区別境界

0 200 400 m





ページ番号 : 50

35	36	37
49	50	51
63	64	65

凡例

ゾーニングのエリア区分

- 促進エリア
- 調整エリア
- 保全エリア(点・線情報)
- 指定等文化財
- 海岸保全地域
- 保全エリア(面情報)
- 保全エリア(面情報) 全体
- 国指定自然環境保全地域
- 国立・国定公園(特別地域・特別保護地区)
- 国指定鳥獣保護区
- 地すべり防止区域
- 急傾斜地崩壊危険区域
- 県指定鳥獣保護区(特別保護地区)
- 県指定自然環境保全地域(特別地区)
- 風致地区
- 土砂災害特別警戒区域
- 土砂災害危険箇所

留意事項

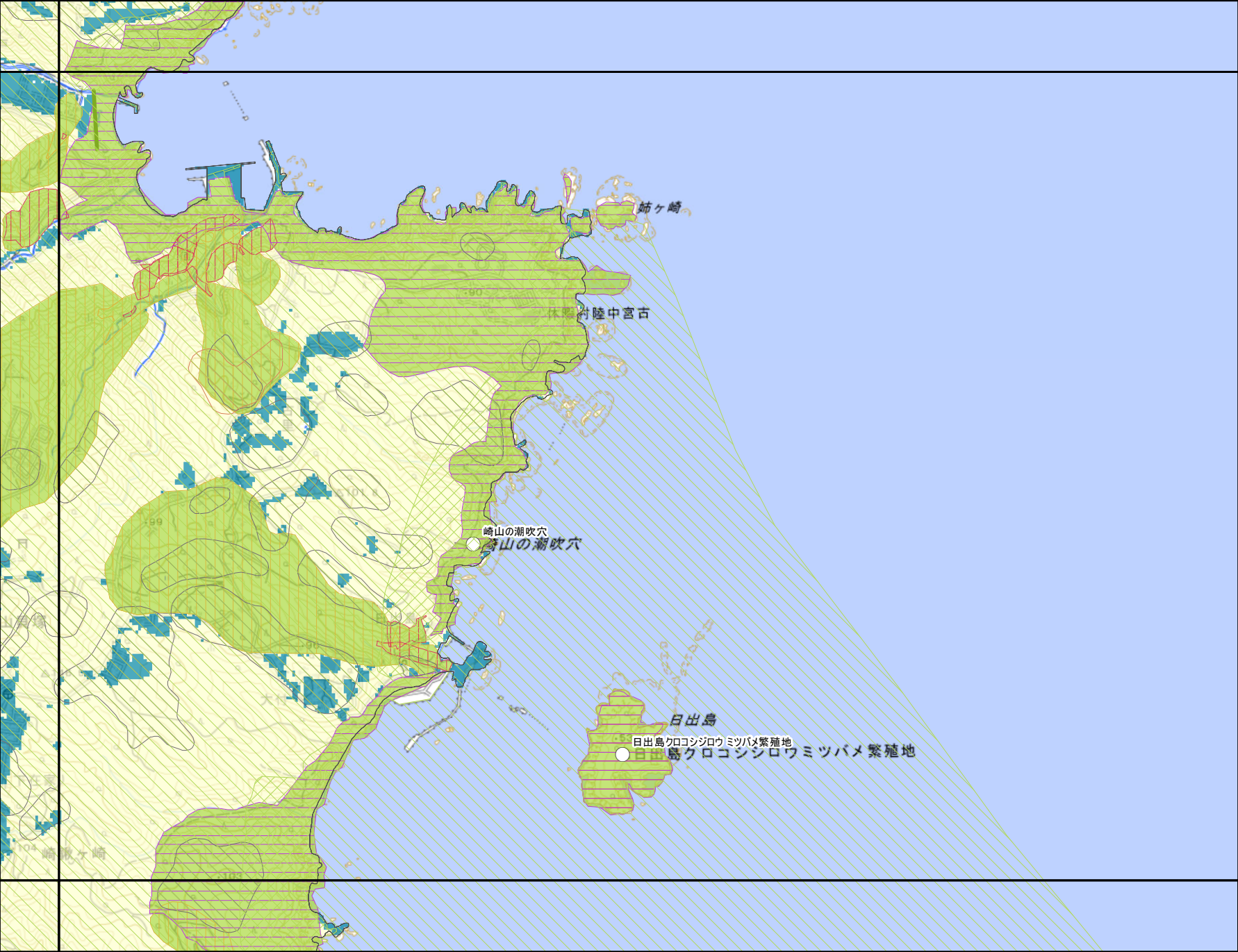
- 県指定鳥獣保護区(特別保護地区を除く)
- 保安林(国有林)
- 保安林(民有林)
- カモシカ保護地域
- 農用地区域内の農地
- 緑の回廊
- 埋蔵文化財包蔵地

参考情報

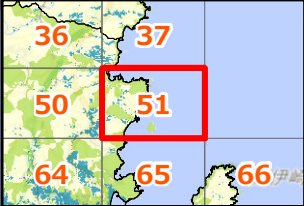
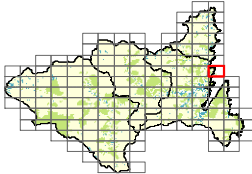
- 送配電線(特別高压)
- 変電所
- 水道水源
- 地区別境界

0 200 400 m





ページ番号 : 51



凡例

ゾーニングのエリア区分

- 促進エリア
- 調整エリア
- 保全エリア(点・線情報)
  - 指定等文化財
  - 海岸保全地域
- 保全エリア(面情報)
  - 保全エリア(面情報) 全体
  - 国指定自然環境保全地域
  - 国立・国定公園(特別地域・特別保護地区)
  - 国指定鳥獣保護区
  - 地すべり防止区域
  - 急傾斜地崩壊危険区域
  - 県指定鳥獣保護区(特別保護地区)
  - 県指定自然環境保全地域(特別地区)
  - 風致地区
  - 土砂災害特別警戒区域
  - 土砂災害危険箇所

留意事項

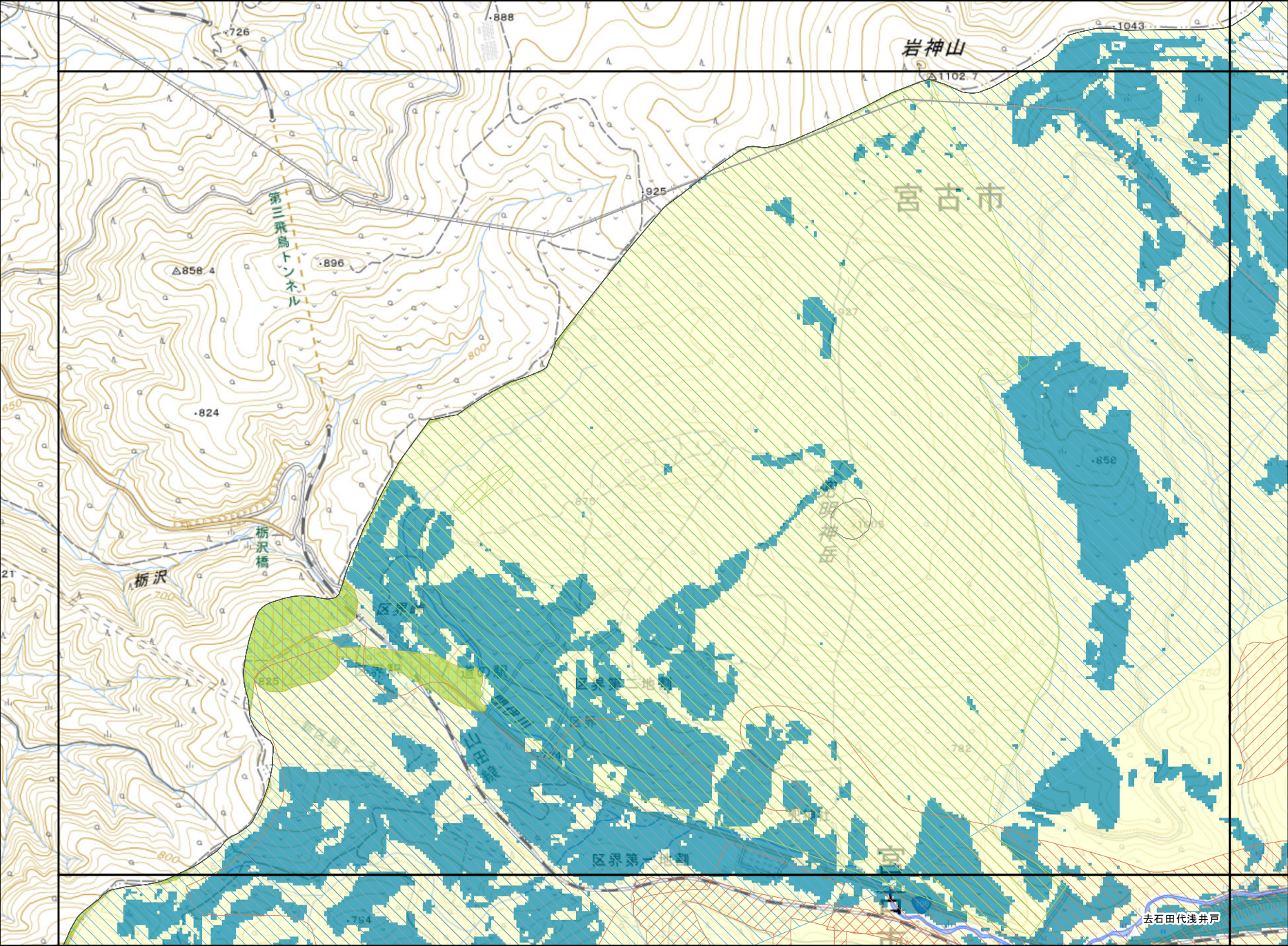
- 県指定鳥獣保護区(特別保護地区を除く)
- 保安林(国有林)
- 保安林(民有林)
- カモシカ保護地域
- 農用地区域内の農地
- 緑の回廊
- 埋蔵文化財包蔵地

参考情報

- 送配電線(特別高圧)
- 変電所
- 水道水源
- 地区別境界







ページ番号 : 52

凡例

ゾーニングのエリア区分

- 促進エリア (Blue diagonal lines)
- 調整エリア (Yellow diagonal lines)
- 保全エリア(点・線情報)
  - 指定等文化財 (Circle with dot)
  - 海岸保全地域 (Green line)
- 保全エリア(面情報)
  - 保全エリア(面情報) 全体 (Green fill)
  - 国指定自然環境保全地域 (Orange diagonal lines)
  - 国立・国定公園(特別地域・特別保護地区) (Purple diagonal lines)
  - 国指定鳥獣保護区 (Pink diagonal lines)
  - 地すべり防止区域 (Pink outline)
  - 急傾斜地崩壊危険区域 (Blue diagonal lines)
  - 県指定鳥獣保護区(特別保護地区) (Blue diagonal lines)
  - 県指定自然環境保全地域(特別地区) (Green diagonal lines)
  - 風致地区 (Green fill)
  - 土砂災害特別警戒区域 (Red diagonal lines)
  - 土砂災害危険箇所 (Orange outline)

留意事項

- 県指定鳥獣保護区(特別保護地区を除く) (Red diagonal lines)
- 保安林(国有林) (Green diagonal lines)
- 保安林(民有林) (Yellow diagonal lines)
- カモシカ保護地域 (Blue diagonal lines)
- 農用地区域内の農地 (Orange diagonal lines)
- 緑の回廊 (Blue diagonal lines)
- 埋蔵文化財包蔵地 (Pink diagonal lines)

参考情報

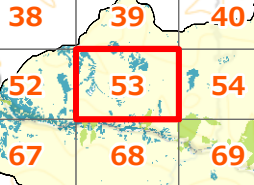
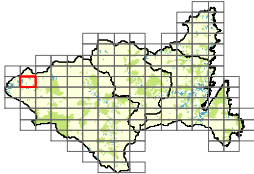
- 送配電線(特別高压) (Black line)
- 変電所 (Square with dot)
- 水道水源 (Triangle)
- 地区別境界 (Black outline)

北

0 200 400 m



ページ番号 : 53



凡例

ゾーニングのエリア区分

- 促進エリア
- 調整エリア
- 保全エリア(点・線情報)
  - 指定等文化財
  - 海岸保全地域
- 保全エリア(面情報)
  - 保全エリア(面情報) 全体
  - 国指定自然環境保全地域
  - 国立・国定公園(特別地域・特別保護地区)
  - 国指定鳥獣保護区
  - 地すべり防止区域
  - 急傾斜地崩壊危険区域
  - 県指定鳥獣保護区(特別保護地区)
  - 県指定自然環境保全地域(特別地区)
  - 風致地区
  - 土砂災害特別警戒区域
  - 土砂災害危険箇所

留意事項

- 県指定鳥獣保護区(特別保護地区を除く)
- 保安林(国有林)
- 保安林(民有林)
- カモシカ保護地域
- 農用地区域内の農地
- 緑の回廊
- 埋蔵文化財包蔵地

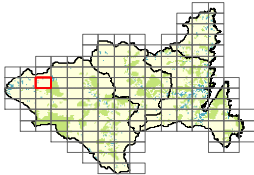
参考情報

- 送配電線(特別高圧)
- 変電所
- 水道水源
- 地区別境界





ページ番号 : 54



39	40	41
53	54	55
68	69	70

凡例

ゾーニングのエリア区分

- 促進エリア
- 調整エリア
- 保全エリア(点・線情報)
  - 指定等文化財
  - 海岸保全地域
- 保全エリア(面情報)
  - 保全エリア(面情報) 全体
  - 国指定自然環境保全地域
  - 国立・国定公園(特別地域・特別保護地区)
  - 国指定鳥獣保護区
  - 地すべり防止区域
  - 急傾斜地崩壊危険区域
  - 県指定鳥獣保護区(特別保護地区)
  - 県指定自然環境保全地域(特別地区)
  - 風致地区
  - 土砂災害特別警戒区域
  - 土砂災害危険箇所

留意事項

- 県指定鳥獣保護区(特別保護地区を除く)
- 保安林(国有林)
- 保安林(民有林)
- カモシカ保護地域
- 農用地区域内の農地
- 緑の回廊
- 埋蔵文化財包蔵地

参考情報

- 送配電線(特別高圧)
- 変電所
- 水道水源
- 地区別境界







ページ番号 : 55

40	41	42
54	55	56
69	70	71

凡例

ゾーニングのエリア区分

- 促進エリア
- 調整エリア

保全エリア(点・線情報)

- 指定等文化財
- 海岸保全地域

保全エリア(面情報)

- 保全エリア(面情報) 全体
- 国指定自然環境保全地域
- 国立・国定公園(特別地域・特別保護地区)
- 国指定鳥獣保護区
- 地すべり防止区域
- 急傾斜地崩壊危険区域
- 県指定鳥獣保護区(特別保護地区)
- 県指定自然環境保全地域(特別地区)
- 風致地区
- 土砂災害特別警戒区域
- 土砂災害危険箇所

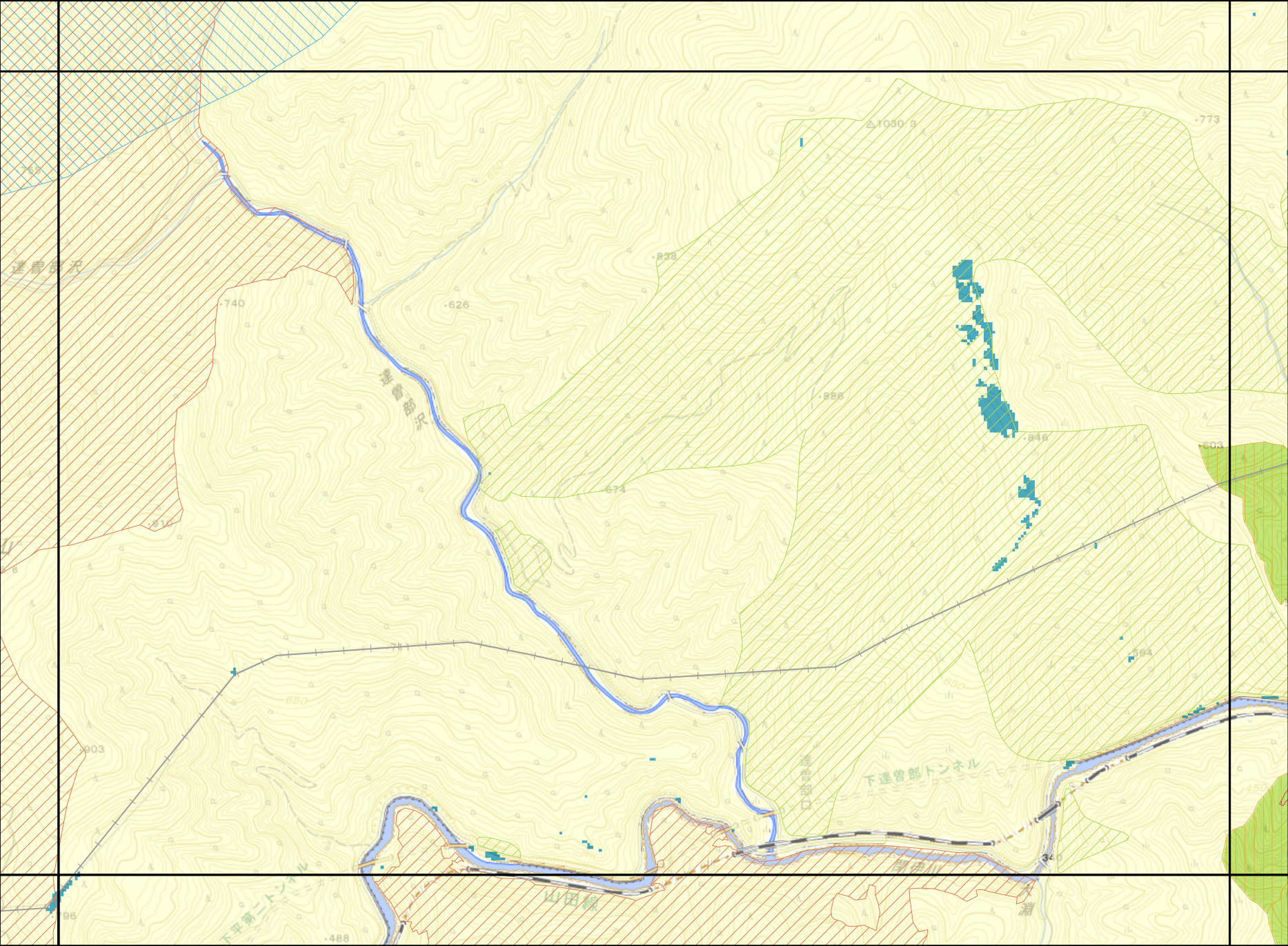
留意事項

- 県指定鳥獣保護区(特別保護地区を除く)
- 保安林(国有林)
- 保安林(民有林)
- カモシカ保護地域
- 農用地区域内の農地
- 緑の回廊
- 埋蔵文化財包蔵地

参考情報

- 送配電線(特別高圧)
- 変電所
- 水道水源
- 地区別境界





ページ番号 : 56

41	42	43
55	56	57
70	71	72

凡例

ゾーニングのエリア区分

- 促進エリア
- 調整エリア
- 保全エリア(点・線情報)
- 指定等文化財
- 海岸保全地域
- 保全エリア(面情報)
- 保全エリア(面情報) 全体
- 国指定自然環境保全地域
- 国立・国定公園(特別地域・特別保護地区)
- 国指定鳥獣保護区
- 地すべり防止区域
- 急傾斜地崩壊危険区域
- 県指定鳥獣保護区(特別保護地区)
- 県指定自然環境保全地域(特別地区)
- 風致地区
- 土砂災害特別警戒区域
- 土砂災害危険箇所

留意事項

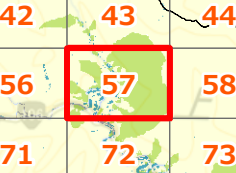
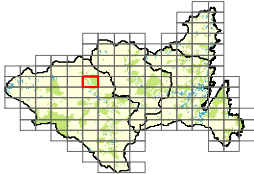
- 県指定鳥獣保護区(特別保護地区を除く)
- 保安林(国有林)
- 保安林(民有林)
- カモシカ保護地域
- 農用地区域内の農地
- 緑の回廊
- 埋蔵文化財包蔵地

参考情報

- 送配電線(特別高圧)
- 変電所
- 水道水源
- 地区別境界

0 200 400 m

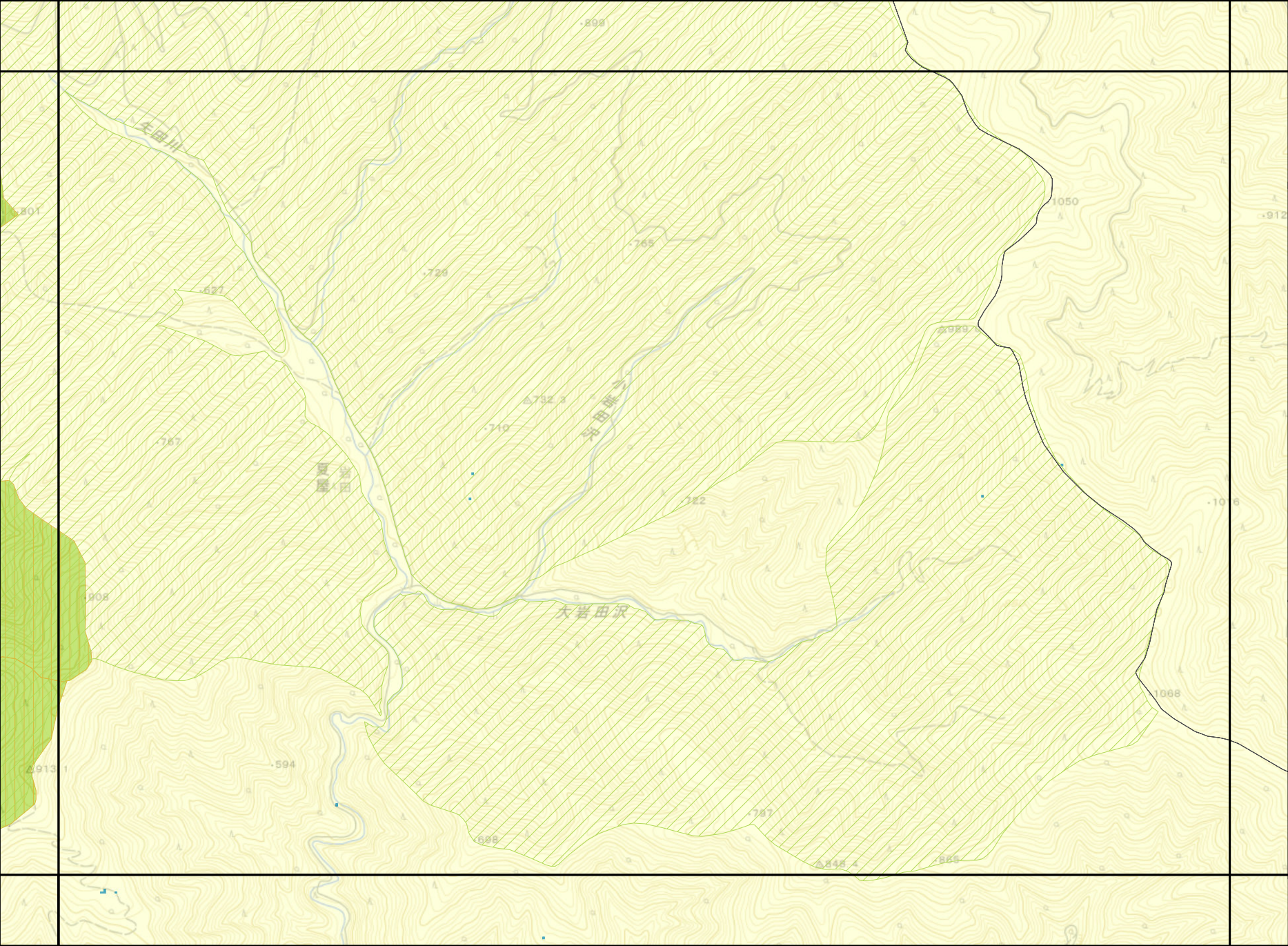




- 凡例
- ゾーニングのエリア区分
- 促進エリア
  - 調整エリア
- 保全エリア(点・線情報)
- 指定等文化財
  - 海岸保全地域
- 保全エリア(面情報)
- 保全エリア(面情報) 全体
  - 国指定自然環境保全地域
  - 国立・国定公園(特別地域・特別保護地区)
  - 国指定鳥獣保護区
  - 地すべり防止区域
  - 急傾斜地崩壊危険区域
  - 県指定鳥獣保護区(特別保護地区)
  - 県指定自然環境保全地域(特別地区)
  - 風致地区
  - 土砂災害特別警戒区域
  - 土砂災害危険箇所
- 留意事項
- 県指定鳥獣保護区(特別保護地区を除く)
  - 保安林(国有林)
  - 保安林(民有林)
  - カモシカ保護地域
  - 農用地区域内の農地
  - 緑の回廊
  - 埋蔵文化財包蔵地
- 参考情報
- 送配電線(特別高圧)
  - 変電所
  - 水道水源
  - 地区別境界







ページ番号 : 58

43	44	45
57	58	59
72	73	74

凡例

ゾーニングのエリア区分

- 促進エリア
- 調整エリア

保全エリア(点・線情報)

- 指定等文化財
- 海岸保全地域

保全エリア(面情報)

- 保全エリア(面情報) 全体
- 国指定自然環境保全地域
- 国立・国定公園(特別地域・特別保護地区)
- 国指定鳥獣保護区
- 地すべり防止区域
- 急傾斜地崩壊危険区域
- 県指定鳥獣保護区(特別保護地区)
- 県指定自然環境保全地域(特別地区)
- 風致地区
- 土砂災害特別警戒区域
- 土砂災害危険箇所

留意事項

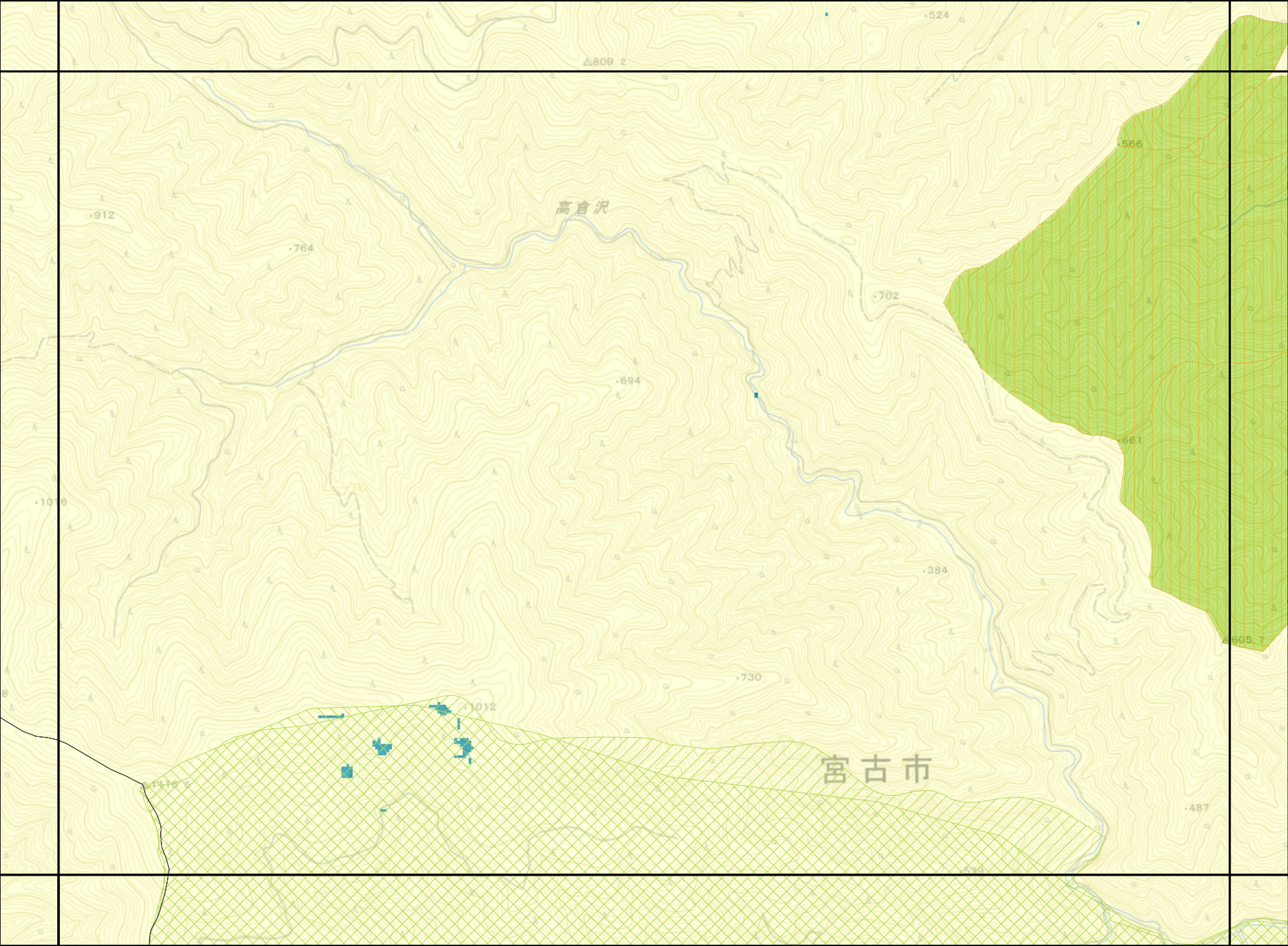
- 県指定鳥獣保護区(特別保護地区を除く)
- 保安林(国有林)
- 保安林(民有林)
- カモシカ保護地域
- 農用地区域内の農地
- 緑の回廊
- 埋蔵文化財包蔵地

参考情報

- 送配電線(特別高圧)
- 変電所
- 水道水源
- 地区別境界

0 200 400 m





ページ番号 : 59

44	45	46
58	59	60
73	74	75

凡例

ゾーニングのエリア区分

- 促進エリア
- 調整エリア

保全エリア(点・線情報)

- 指定等文化財
- 海岸保全地域

保全エリア(面情報)

- 保全エリア(面情報) 全体
- 国指定自然環境保全地域
- 国立・国定公園(特別地域・特別保護地区)
- 国指定鳥獣保護区
- 地すべり防止区域
- 急傾斜地崩壊危険区域
- 県指定鳥獣保護区(特別保護地区)
- 県指定自然環境保全地域(特別地区)
- 風致地区
- 土砂災害特別警戒区域
- 土砂災害危険箇所

留意事項

- 県指定鳥獣保護区(特別保護地区を除く)
- 保安林(国有林)
- 保安林(民有林)
- カモシカ保護地域
- 農用地区域内の農地
- 緑の回廊
- 埋蔵文化財包蔵地

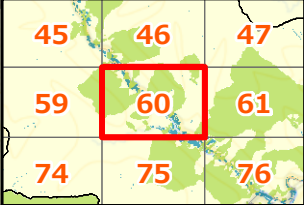
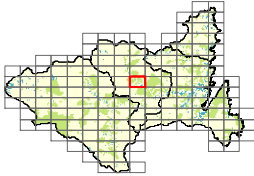
参考情報

- 送配電線(特別高圧)
- 変電所
- 水道水源
- 地区別境界

0 200 400 m



ページ番号 : 60



凡例

ゾーニングのエリア区分

- 促進エリア (Blue solid)
- 調整エリア (Yellow solid)
- 保全エリア(点・線情報)
  - 指定等文化財 (Black circle)
  - 海岸保全地域 (Blue wavy line)
- 保全エリア(面情報)
  - 保全エリア(面情報) 全体 (Green solid)
  - 国指定自然環境保全地域 (Green diagonal lines)
  - 国立・国定公園(特別地域・特別保護地区) (Pink diagonal lines)
  - 国指定鳥獣保護区 (Pink solid)
  - 地すべり防止区域 (Pink dashed)
  - 急傾斜地崩壊危険区域 (Blue dashed)
  - 県指定鳥獣保護区(特別保護地区) (Blue solid)
  - 県指定自然環境保全地域(特別地区) (Green solid)
  - 風致地区 (Green solid)
  - 土砂災害特別警戒区域 (Pink dashed)
  - 土砂災害危険箇所 (Yellow dashed)

留意事項

- 県指定鳥獣保護区(特別保護地区を除く) (Green diagonal lines)
- 保安林(国有林) (Green diagonal lines)
- 保安林(民有林) (Green diagonal lines)
- カモシカ保護地域 (Blue diagonal lines)
- 農用地区域内の農地 (Blue diagonal lines)
- 緑の回廊 (Blue diagonal lines)
- 埋蔵文化財包蔵地 (Pink dashed)

参考情報

- 送配電線(特別高圧) (Black line with cross-ticks)
- 変電所 (Black square)
- 水道水源 (Black triangle)
- 地区別境界 (Black outline)

