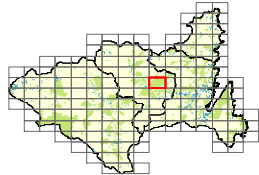


ページ番号 : 61



46	47	48
60	61	62
75	76	77

凡例

ゾーニングのエリア区分


- 促進エリア
- 調整エリア
- 保全エリア(点・線情報)
  - 指定等文化財
  - 海岸保全地域
- 保全エリア(面情報)
  - 保全エリア(面情報) 全体
  - 国指定自然環境保全地域
  - 国立・国定公園(特別地域・特別保護地区)
  - 国指定鳥獣保護区
  - 地すべり防止区域
  - 急傾斜地崩壊危険区域
  - 県指定鳥獣保護区(特別保護地区)
  - 県指定自然環境保全地域(特別地区)
  - 風致地区
  - 土砂災害特別警戒区域
  - 土砂災害危険箇所

留意事項

- 県指定鳥獣保護区(特別保護地区を除く)
- 保安林(国有林)
- 保安林(民有林)
- カモシカ保護地域
- 農用地区域内の農地
- 緑の回廊
- 埋蔵文化財包蔵地

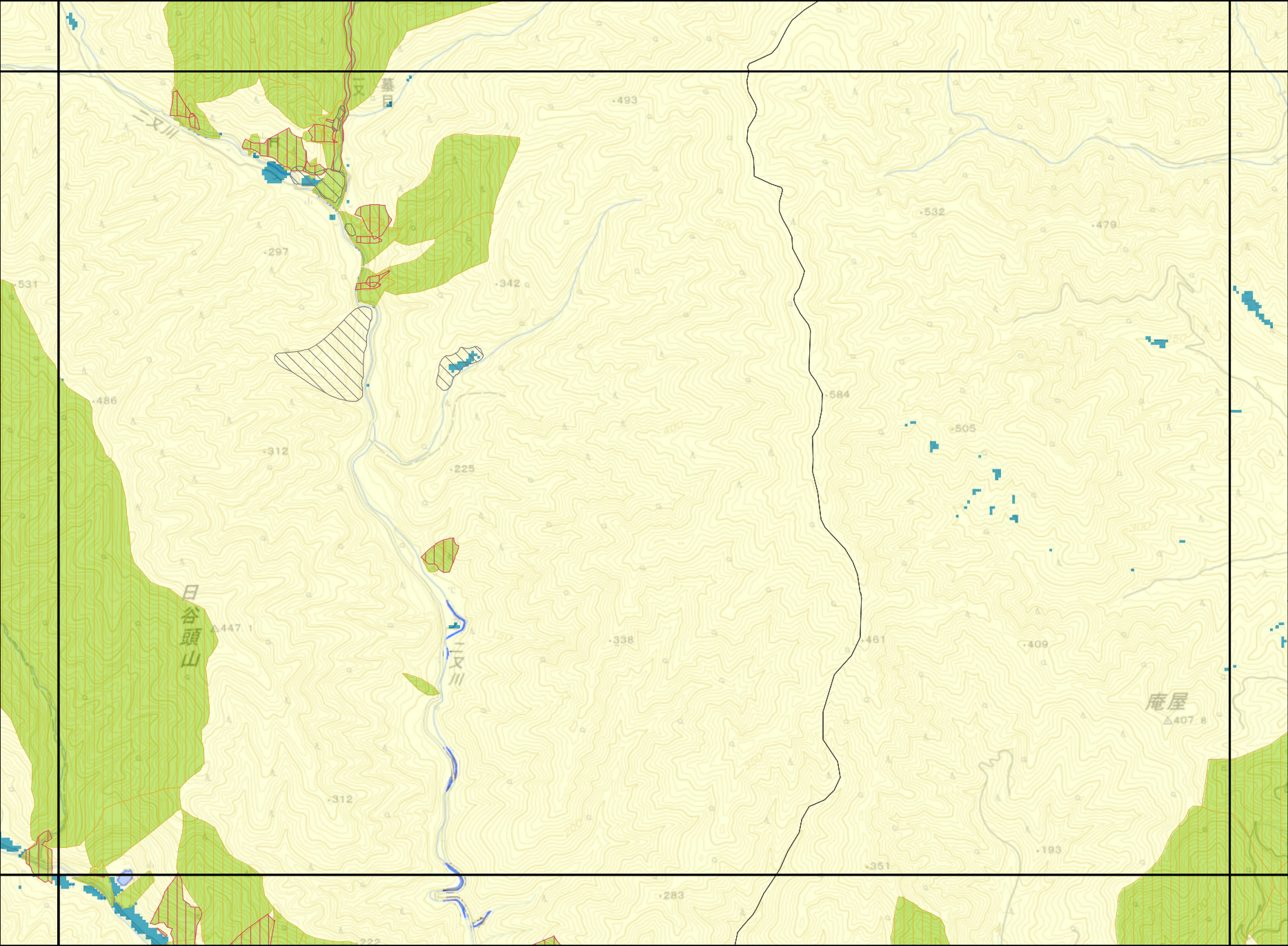
参考情報

- 送配電線(特別高压)
- 変電所
- 水道水源
- 地区別境界



0 200 400 m





ページ番号 : 62

47	48	49
61	62	63
76	77	78

凡例

ゾーニングのエリア区分

- 促進エリア
- 調整エリア

保全エリア(点・線情報)

- 指定等文化財
- 海岸保全地域

保全エリア(面情報)

- 保全エリア(面情報) 全体
- 国指定自然環境保全地域
- 国立・国定公園(特別地域・特別保護地区)
- 国指定鳥獣保護区
- 地すべり防止区域
- 急傾斜地崩壊危険区域
- 県指定鳥獣保護区(特別保護地区)
- 県指定自然環境保全地域(特別地区)
- 風致地区
- 土砂災害特別警戒区域
- 土砂災害危険箇所

留意事項

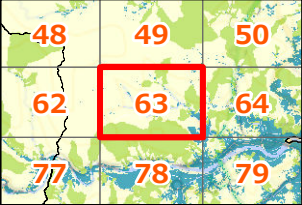
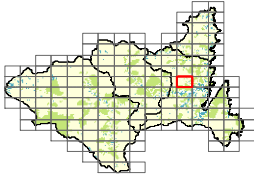
- 県指定鳥獣保護区(特別保護地区を除く)
- 保安林(国有林)
- 保安林(民有林)
- カモシカ保護地域
- 農用地区域内の農地
- 緑の回廊
- 埋蔵文化財包蔵地

参考情報

- 送配電線(特別高圧)
- 変電所
- 水道水源
- 地区別境界



ページ番号 : 63



凡例

ゾーニングのエリア区分

- 促進エリア
- 調整エリア
- 保全エリア(点・線情報)
- 指定等文化財
- 海岸保全地域
- 保全エリア(面情報)
- 保全エリア(面情報) 全体
- 国指定自然環境保全地域
- 国立・国定公園(特別地域・特別保護地区)
- 国指定鳥獣保護区
- 地すべり防止区域
- 急傾斜地崩壊危険区域
- 県指定鳥獣保護区(特別保護地区)
- 県指定自然環境保全地域(特別地区)
- 風致地区
- 土砂災害特別警戒区域
- 土砂災害危険箇所

留意事項

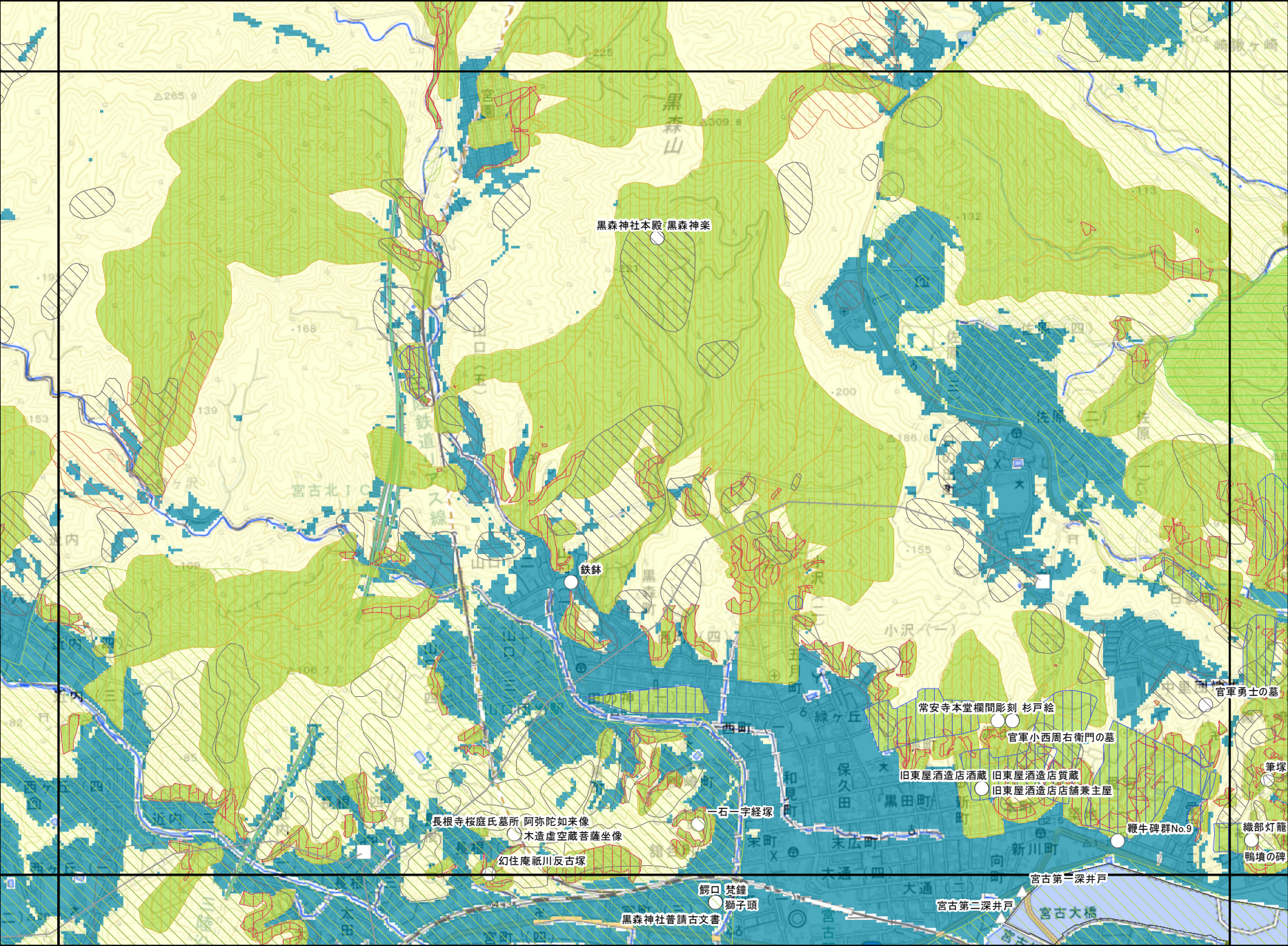
- 県指定鳥獣保護区(特別保護地区を除く)
- 保安林(国有林)
- 保安林(民有林)
- カモシカ保護地域
- 農用地区域内の農地
- 緑の回廊
- 埋蔵文化財包蔵地

参考情報

- 送配電線(特別高圧)
- 変電所
- 水道水源
- 地区別境界







ページ番号 : 64

49 50 51

63 64 65

78 79 80

凡例

ゾーニングのエリア区分

- 促進エリア
- 調整エリア
- 保全エリア(点・線情報)
- 指定等文化財
- 海岸保全地域
- 保全エリア(面情報)
- 保全エリア(面情報) 全体
- 国指定自然環境保全地域
- 国立・国定公園(特別地域・特別保護地区)
- 国指定鳥獣保護区
- 地すべり防止区域
- 急傾斜地崩壊危険区域
- 県指定鳥獣保護区(特別保護地区)
- 県指定自然環境保全地域(特別地区)
- 風致地区
- 土砂災害特別警戒区域
- 土砂災害危険箇所

留意事項

- 県指定鳥獣保護区(特別保護地区を除く)
- 保安林(国有林)
- 保安林(民有林)
- カモシカ保護地域
- 農用地区域内の農地
- 緑の回廊
- 埋蔵文化財包蔵地

参考情報

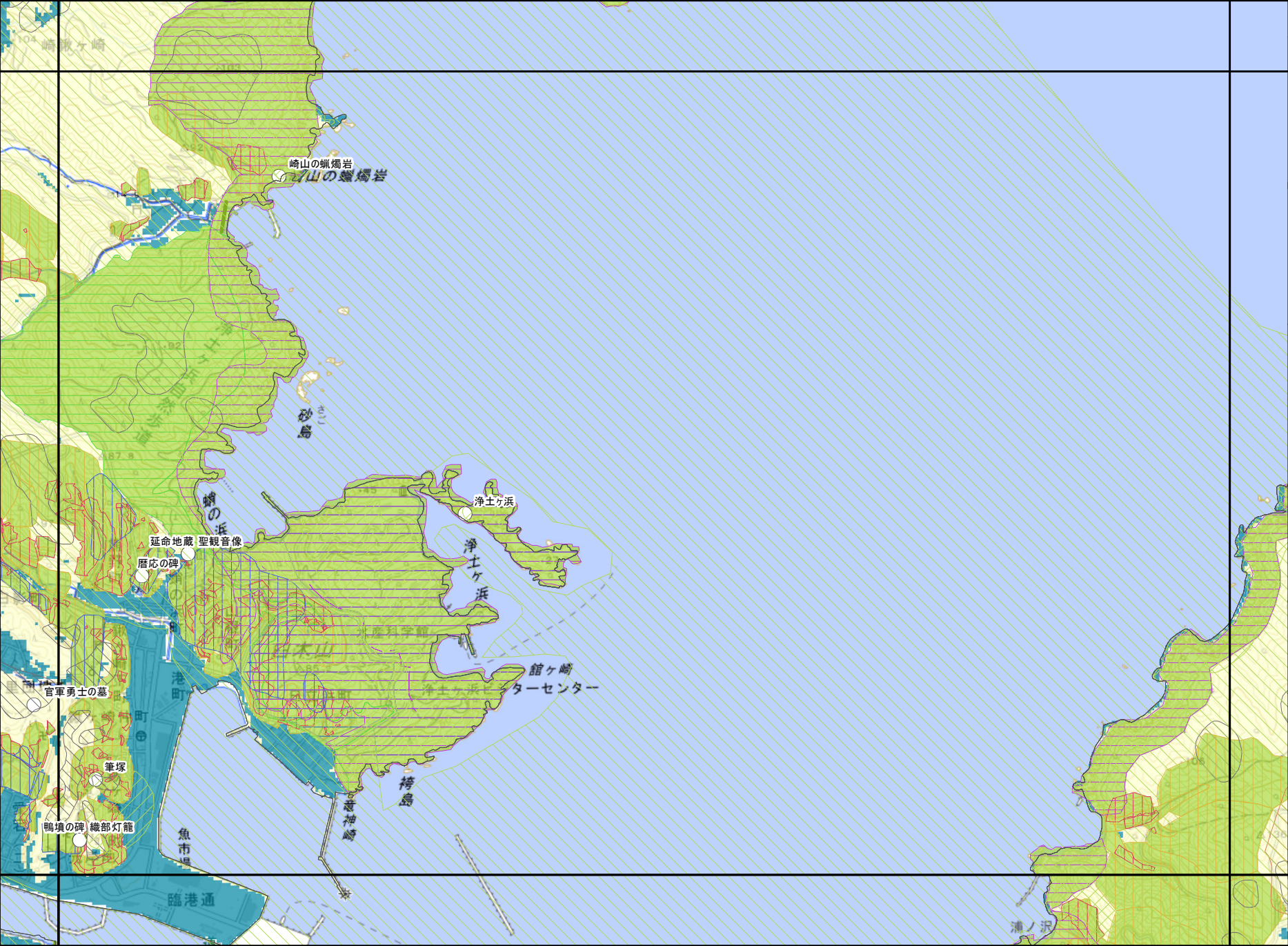
- 送配電線(特別高圧)
- 変電所
- 水道水源
- 地区別境界

織部灯籠

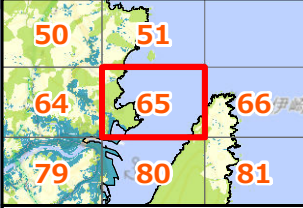
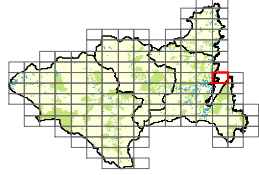
鵜境の碑

0 200 400 m





ページ番号 : 65



凡例

ゾーニングのエリア区分

- 促進エリア
- 調整エリア

保全エリア(点・線情報)

- 指定等文化財
- 海岸保全地域

保全エリア(面情報)


- 保全エリア(面情報) 全体
- 国指定自然環境保全地域
- 国立・国定公園(特別地域・特別保護地区)
- 国指定鳥獣保護区
- 地すべり防止区域
- 急傾斜地崩壊危険区域
- 県指定鳥獣保護区(特別保護地区)
- 県指定自然環境保全地域(特別地区)
- 風致地区
- 土砂災害特別警戒区域
- 土砂災害危険箇所

留意事項

- 県指定鳥獣保護区(特別保護地区を除く)
- 保安林(国有林)
- 保安林(民有林)
- カモシカ保護地域
- 農用地区域内の農地
- 緑の回廊
- 埋蔵文化財包蔵地

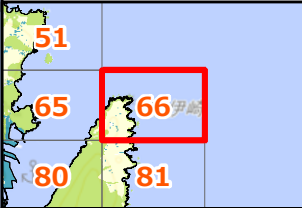
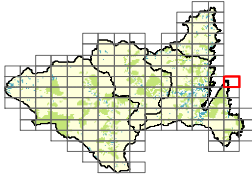
参考情報

- 送配電線(特別高圧)
- 変電所
- 水道水源
- 地区別境界



0 200 400 m





凡例

ゾーニングのエリア区分

- 促進エリア
- 調整エリア
- 保全エリア(点・線情報)
  - 指定等文化財
- 海岸保全地域
- 保全エリア(面情報)
  - 保全エリア(面情報) 全体
  - 国指定自然環境保全地域
  - 国立・国定公園(特別地域・特別保護地区)
  - 国指定鳥獣保護区
  - 地すべり防止区域
  - 急傾斜地崩壊危険区域
  - 県指定鳥獣保護区(特別保護地区)
  - 県指定自然環境保全地域(特別地区)
  - 風致地区
  - 土砂災害特別警戒区域
  - 土砂災害危険箇所

留意事項

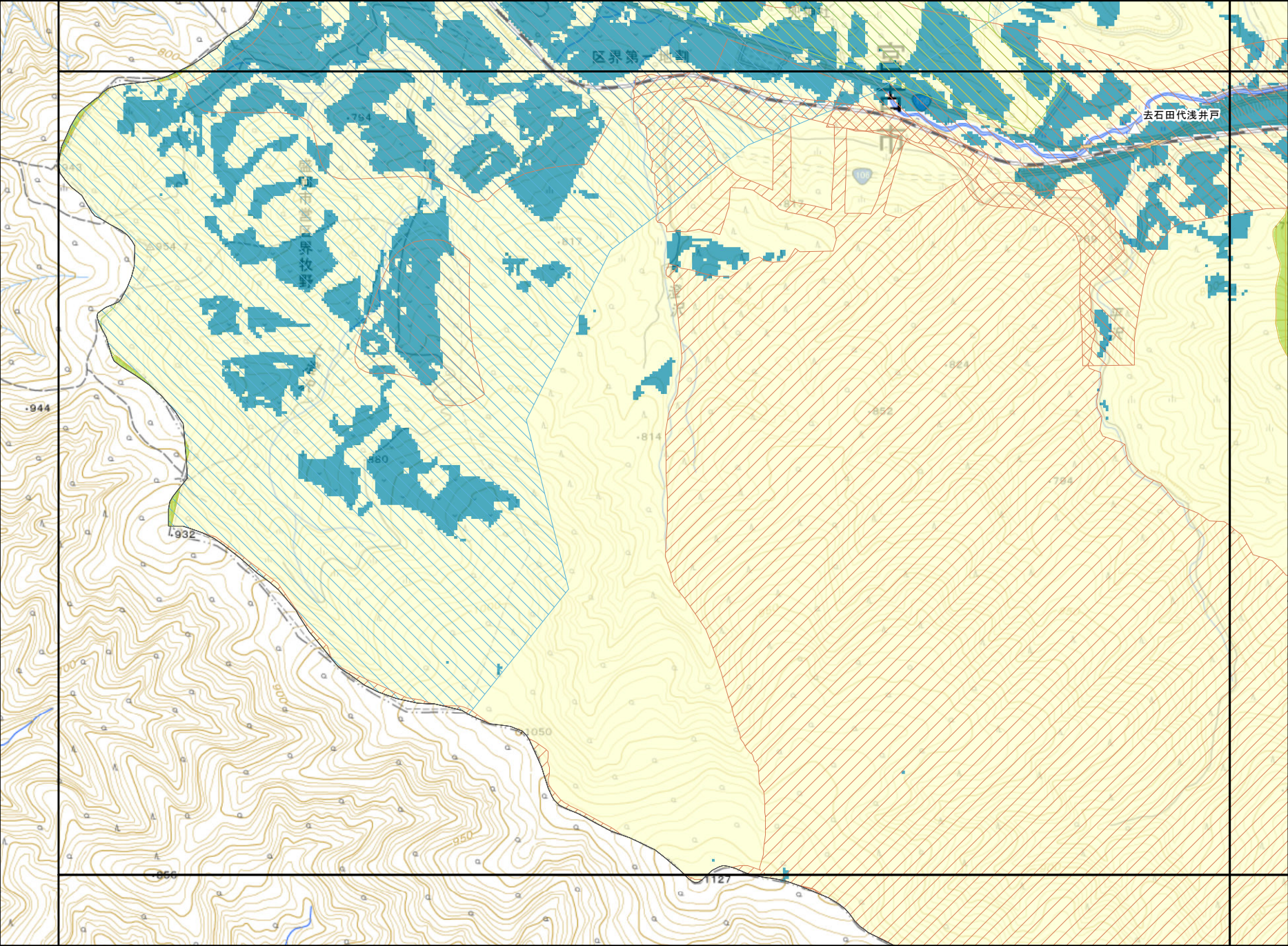
- 県指定鳥獣保護区(特別保護地区を除く)
- 保安林(国有林)
- 保安林(民有林)
- カモシカ保護地域
- 農用地区域内の農地
- 緑の回廊
- 埋蔵文化財包蔵地

参考情報

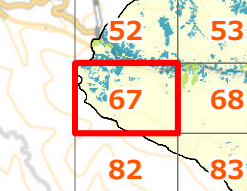
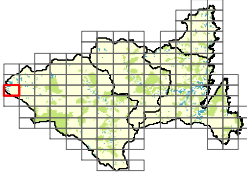
- 送配電線(特別高圧)
- 変電所
- 水道水源
- 地区別境界







ページ番号 : 67



凡例

ゾーニングのエリア区分

- 促進エリア
- 調整エリア

保全エリア(点・線情報)

- 指定等文化財
- 海岸保全地域

保全エリア(面情報)


- 保全エリア(面情報) 全体
- 国指定自然環境保全地域
- 国立・国定公園(特別地域・特別保護地区)
- 国指定鳥獣保護区
- 地すべり防止区域
- 急傾斜地崩壊危険区域
- 県指定鳥獣保護区(特別保護地区)
- 県指定自然環境保全地域(特別地区)
- 風致地区
- 土砂災害特別警戒区域
- 土砂災害危険箇所

留意事項

- 県指定鳥獣保護区(特別保護地区を除く)
- 保安林(国有林)
- 保安林(民有林)
- カモシカ保護地域
- 農用地区域内の農地
- 緑の回廊
- 埋蔵文化財包蔵地

参考情報

- 送配電線(特別高圧)
- 変電所
- 水道水源
- 地区別境界

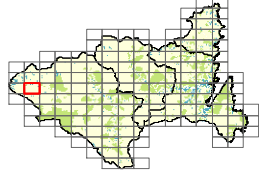


0 200 400 m





ページ番号 : 68



52	53	54
67	68	69
82	83	84

凡例

ゾーニングのエリア区分

- 促進エリア
- 調整エリア

保全エリア(点・線情報)

- 指定等文化財
- 海岸保全地域

保全エリア(面情報)


- 保全エリア(面情報) 全体
- 国指定自然環境保全地域
- 国立・国定公園(特別地域・特別保護地区)
- 国指定鳥獣保護区
- 地すべり防止区域
- 急傾斜地崩壊危険区域
- 県指定鳥獣保護区(特別保護地区)
- 県指定自然環境保全地域(特別地区)
- 風致地区
- 土砂災害特別警戒区域
- 土砂災害危険箇所

留意事項

- 県指定鳥獣保護区(特別保護地区を除く)
- 保安林(国有林)
- 保安林(民有林)
- カモシカ保護地域
- 農用地区域内の農地
- 緑の回廊
- 埋蔵文化財包蔵地

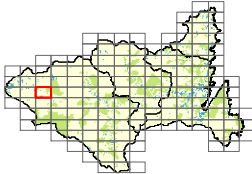
参考情報

- 送配電線(特別高圧)
- 変電所
- 水道水源
- 地区別境界





ページ番号 : 69



53	54	55
68	69	70
83	84	85

凡例

ゾーニングのエリア区分

- 促進エリア
- 調整エリア
- 保全エリア(点・線情報)
  - 指定等文化財
  - 海岸保全地域
- 保全エリア(面情報)
  - 保全エリア(面情報) 全体
  - 国指定自然環境保全地域
  - 国立・国定公園(特別地域・特別保護地区)
  - 国指定鳥獣保護区
  - 地すべり防止区域
  - 急傾斜地崩壊危険区域
  - 県指定鳥獣保護区(特別保護地区)
  - 県指定自然環境保全地域(特別地区)
  - 風致地区
  - 土砂災害特別警戒区域
  - 土砂災害危険箇所

留意事項

- 県指定鳥獣保護区(特別保護地区を除く)
- 保安林(国有林)
- 保安林(民有林)
- カモシカ保護地域
- 農用地区域内の農地
- 緑の回廊
- 埋蔵文化財包蔵地

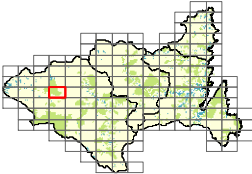
参考情報

- 送配電線(特別高圧)
- 変電所
- 水道水源
- 地区別境界





ページ番号 : 70



54	55	56
69	70	71
84	85	86

凡例

ゾーニングのエリア区分

- 促進エリア
- 調整エリア
- 保全エリア(点・線情報)
  - 指定等文化財
  - 海岸保全地域
- 保全エリア(面情報)
  - 保全エリア(面情報) 全体
  - 国指定自然環境保全地域
  - 国立・国定公園(特別地域・特別保護地区)
  - 国指定鳥獣保護区
  - 地すべり防止区域
  - 急傾斜地崩壊危険区域
  - 県指定鳥獣保護区(特別保護地区)
  - 県指定自然環境保全地域(特別地区)
  - 風致地区
  - 土砂災害特別警戒区域
  - 土砂災害危険箇所

留意事項

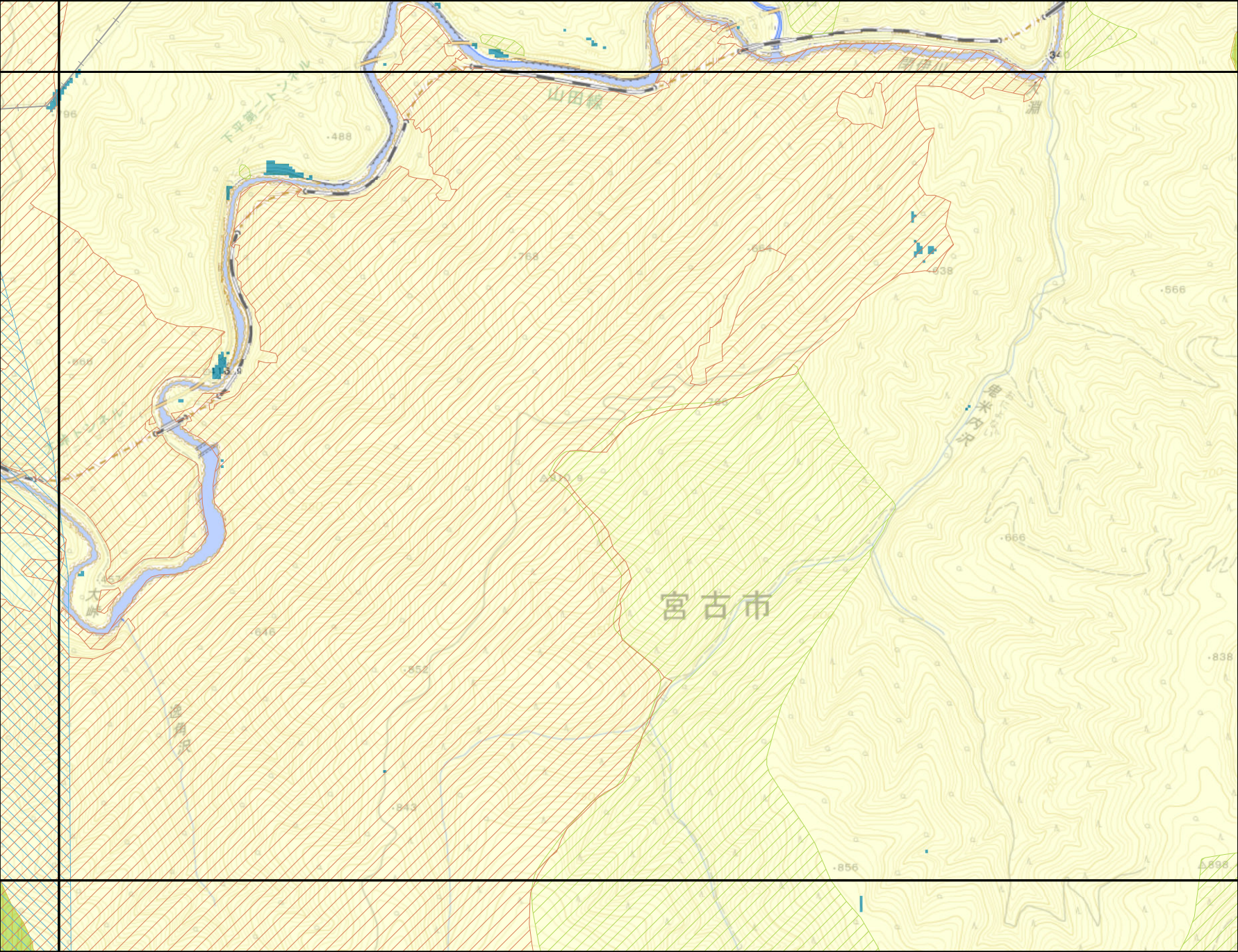
- 県指定鳥獣保護区(特別保護地区を除く)
- 保安林(国有林)
- 保安林(民有林)
- カモシカ保護地域
- 農用地区域内の農地
- 緑の回廊
- 埋蔵文化財包蔵地

参考情報

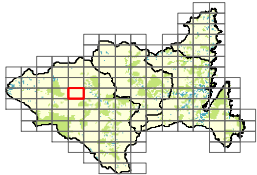
- 送配電線(特別高圧)
- 変電所
- 水道水源
- 地区別境界







ページ番号 : 71



55	56	57
70	71	72
85	86	87

凡例

ゾーニングのエリア区分


- 促進エリア
- 調整エリア
- 保全エリア(点・線情報)
  - 指定等文化財
  - 海岸保全地域
- 保全エリア(面情報) 全体
  - 国指定自然環境保全地域
  - 国立・国定公園(特別地域・特別保護地区)
  - 国指定鳥獣保護区
  - 地すべり防止区域
  - 急傾斜地崩壊危険区域
  - 県指定鳥獣保護区(特別保護地区)
  - 県指定自然環境保全地域(特別地区)
  - 風致地区
  - 土砂災害特別警戒区域
  - 土砂災害危険箇所

留意事項

- 県指定鳥獣保護区(特別保護地区を除く)
- 保安林(国有林)
- 保安林(民有林)
- カモシカ保護地域
- 農用地区域内の農地
- 緑の回廊
- 埋蔵文化財包蔵地

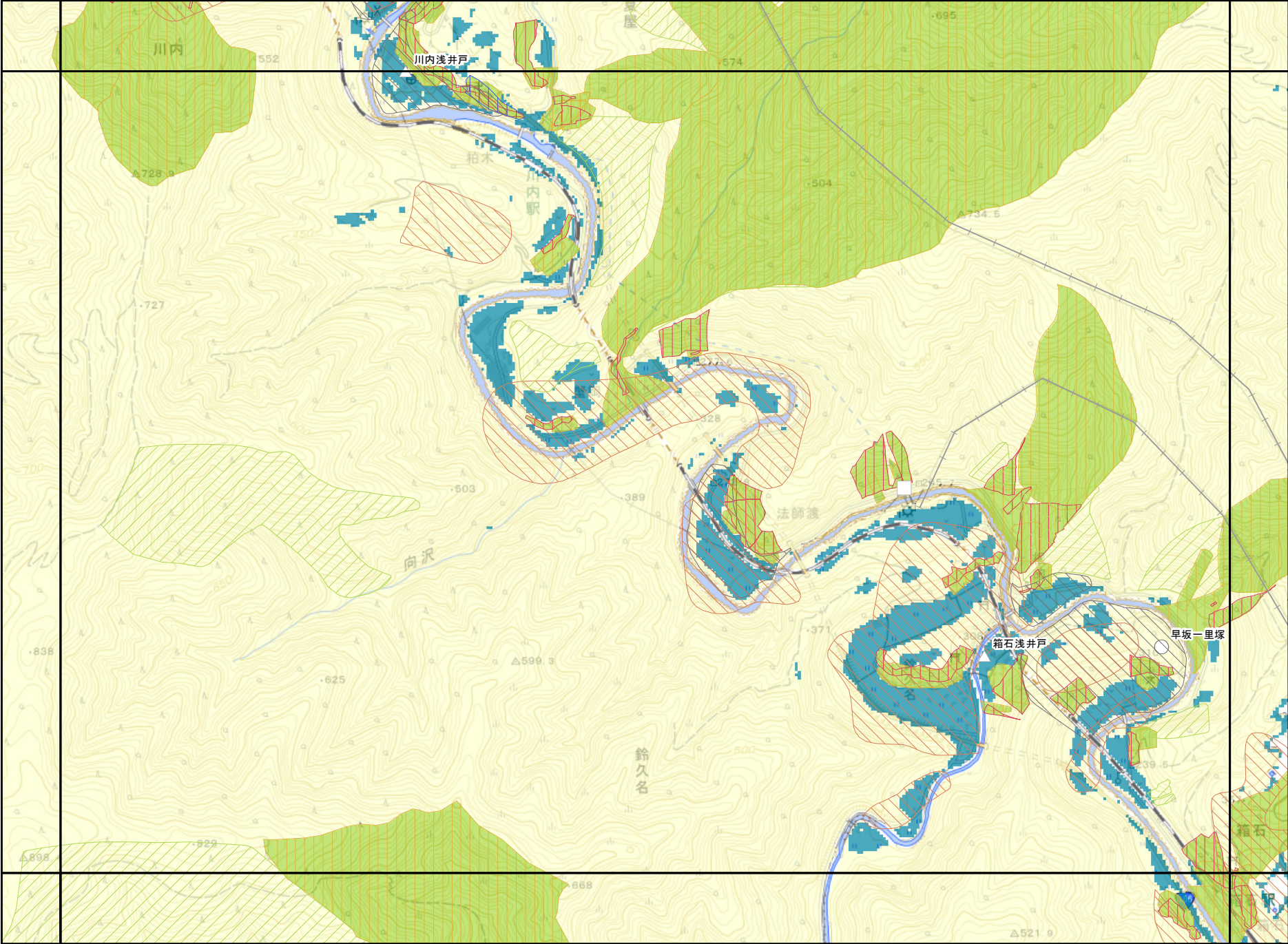
参考情報

- 送配電線(特別高圧)
- 変電所
- 水道水源
- 地区別境界



0 200 400 m





ページ番号 : 72

56	57	58
71	72	73
86	87	88

凡例

ゾーニングのエリア区分

- 促進エリア
- 調整エリア
- 保全エリア(点・線情報)
  - 指定等文化財
  - 海岸保全地域
- 保全エリア(面情報)
  - 保全エリア(面情報) 全体
  - 国指定自然環境保全地域
  - 国立・国定公園(特別地域・特別保護地区)
  - 国指定鳥獣保護区
  - 地すべり防止区域
  - 急傾斜地崩壊危険区域
  - 県指定鳥獣保護区(特別保護地区)
  - 県指定自然環境保全地域(特別地区)
  - 風致地区
  - 土砂災害特別警戒区域
  - 土砂災害危険箇所

留意事項

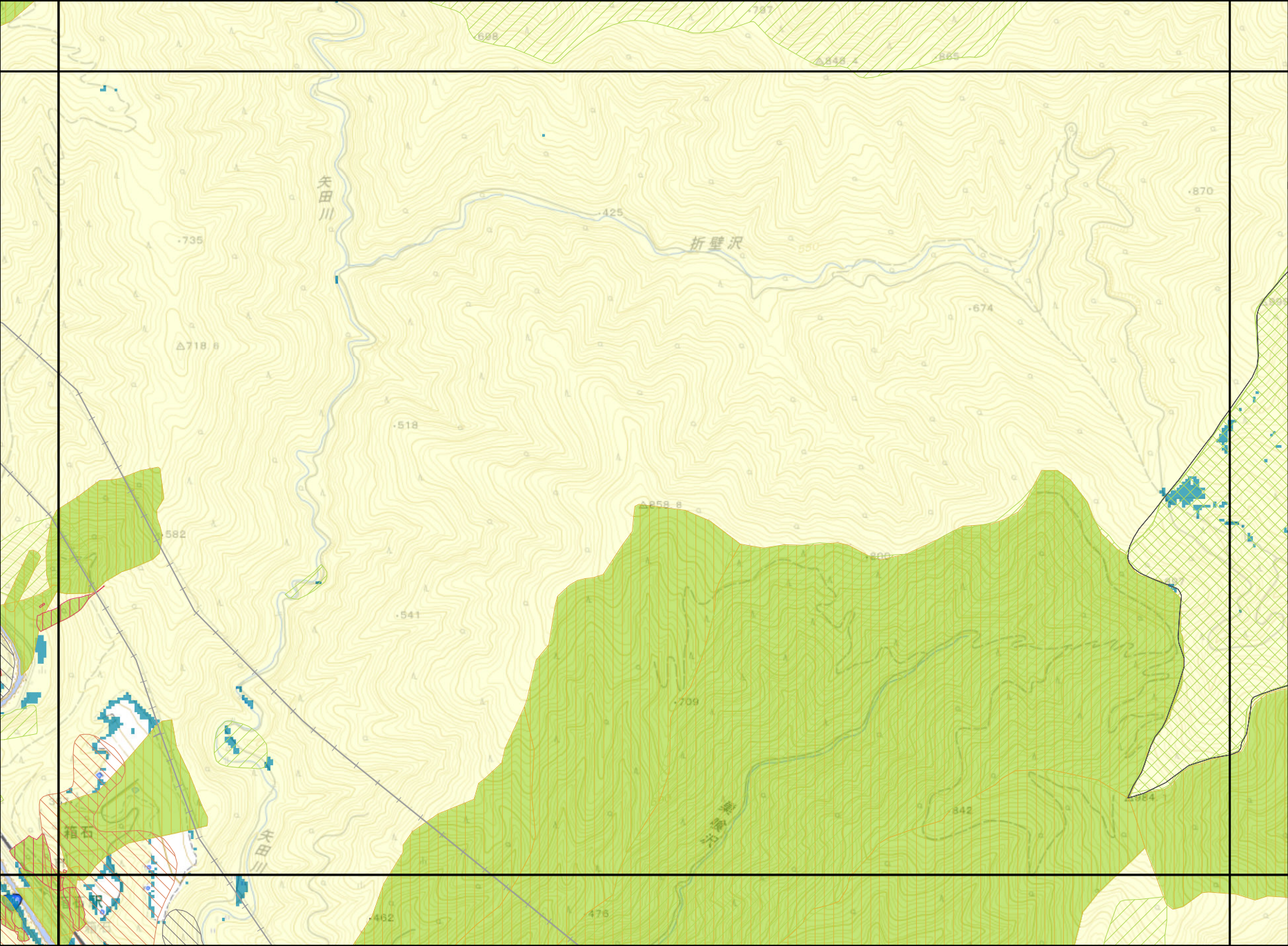
- 県指定鳥獣保護区(特別保護地区を除く)
- 保安林(国有林)
- 保安林(民有林)
- カモシカ保護地域
- 農用地区域内の農地
- 緑の回廊
- 埋蔵文化財包蔵地

参考情報

- 送配電線(特別高压)
- 変電所
- 水道水源
- 地区別境界

0 200 400 m





ページ番号 : 73

57	58	59
72	73	74
87	88	89

凡例

ゾーニングのエリア区分

- 促進エリア
- 調整エリア

保全エリア(点・線情報)

- 指定等文化財
- 海岸保全地域

保全エリア(面情報)

- 保全エリア(面情報) 全体
- 国指定自然環境保全地域
- 国立・国定公園(特別地域・特別保護地区)
- 国指定鳥獣保護区
- 地すべり防止区域
- 急傾斜地崩壊危険区域
- 県指定鳥獣保護区(特別保護地区)
- 県指定自然環境保全地域(特別地区)
- 風致地区
- 土砂災害特別警戒区域
- 土砂災害危険箇所

留意事項

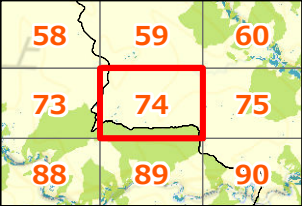
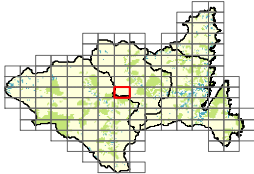
- 県指定鳥獣保護区(特別保護地区を除く)
- 保安林(国有林)
- 保安林(民有林)
- カモシカ保護地域
- 農用地区域内の農地
- 緑の回廊
- 埋蔵文化財包蔵地

参考情報

- 送配電線(特別高圧)
- 変電所
- 水道水源
- 地区別境界



ページ番号 : 74

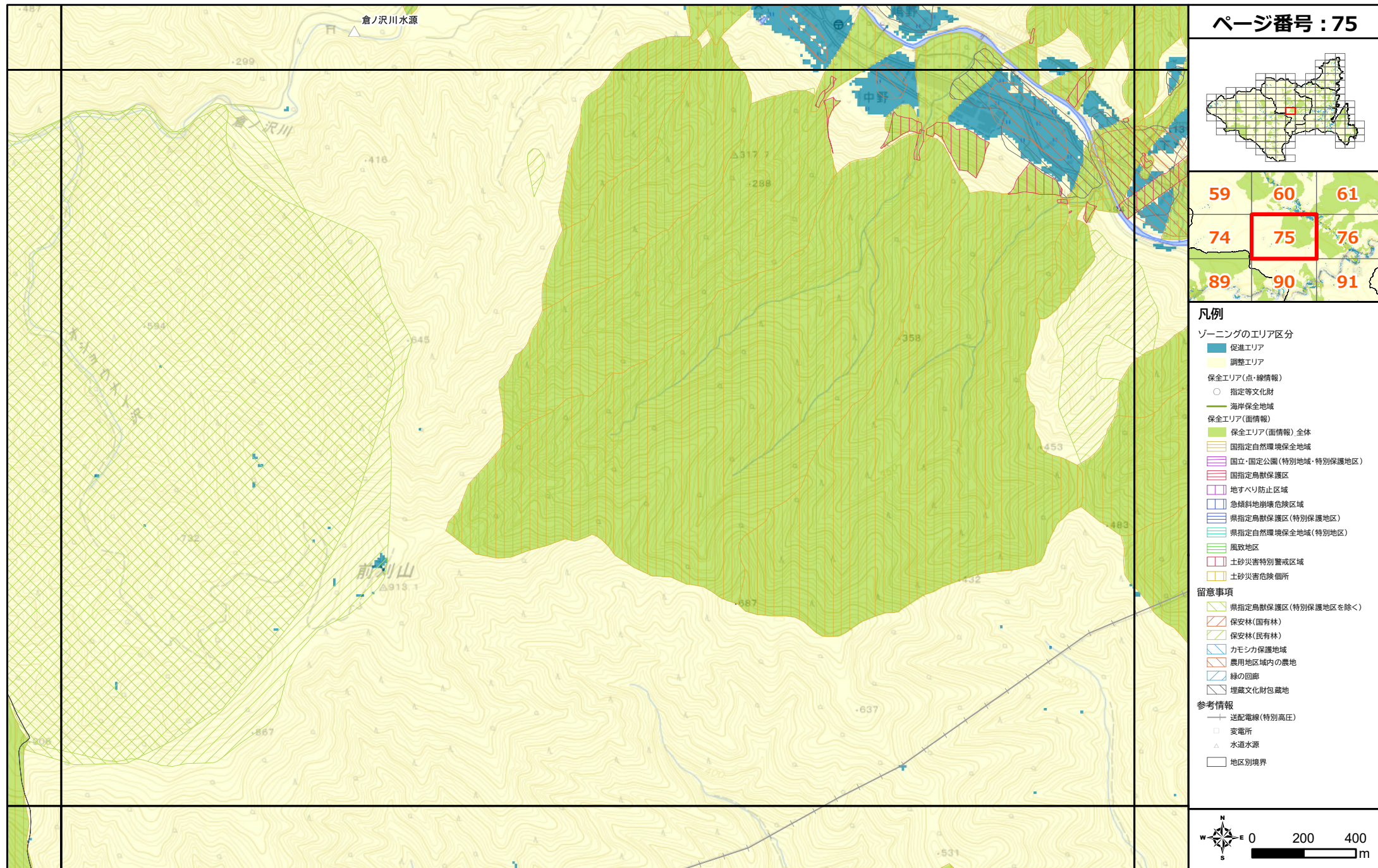


凡例

- ゾーニングのエリア区分
- 促進エリア
  - 調整エリア
- 保全エリア(点・線情報)
- 指定等文化財
  - 海岸保全地域
- 保全エリア(面情報)
- 保全エリア(面情報) 全体
  - 国指定自然環境保全地域
  - 国立・国定公園(特別地域・特別保護地区)
  - 国指定鳥獣保護区
  - 地すべり防止区域
  - 急傾斜地崩壊危険区域
  - 県指定鳥獣保護区(特別保護地区)
  - 県指定自然環境保全地域(特別地区)
  - 風致地区
  - 土砂災害特別警戒区域
  - 土砂災害危険箇所
- 留意事項
- 県指定鳥獣保護区(特別保護地区を除く)
  - 保安林(国有林)
  - 保安林(民有林)
  - カモシカ保護地域
  - 農用地区域内の農地
  - 緑の回廊
  - 埋蔵文化財包蔵地
- 参考情報
- 送配電線(特別高圧)
  - 変電所
  - 水道水源
  - 地区別境界

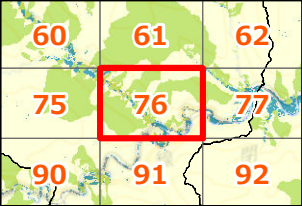
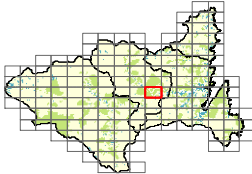








ページ番号 : 76



凡例

ゾーニングのエリア区分

- 促進エリア
- 調整エリア
- 保全エリア(点・線情報)
  - 指定等文化財
  - 海岸保全地域
- 保全エリア(面情報)
  - 保全エリア(面情報) 全体
  - 国指定自然環境保全地域
  - 国立・国定公園(特別地域・特別保護地区)
  - 国指定鳥獣保護区
  - 地すべり防止区域
  - 急傾斜地崩壊危険区域
  - 県指定鳥獣保護区(特別保護地区)
  - 県指定自然環境保全地域(特別地区)
  - 風致地区
  - 土砂災害特別警戒区域
  - 土砂災害危険箇所

留意事項

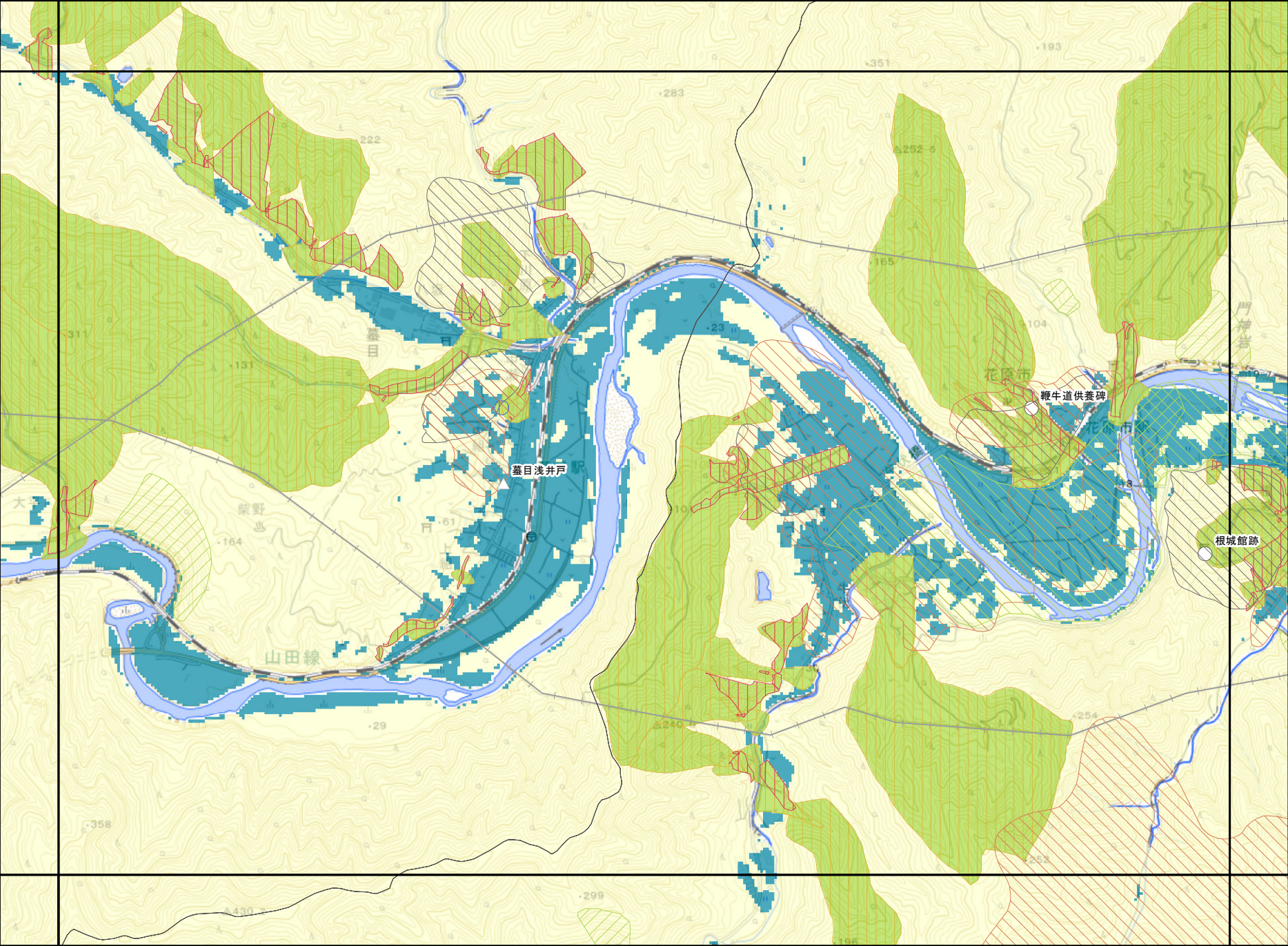
- 県指定鳥獣保護区(特別保護地区を除く)
- 保安林(国有林)
- 保安林(民有林)
- カモシカ保護地域
- 農用地区域内の農地
- 緑の回廊
- 埋蔵文化財包蔵地

参考情報

- 送配電線(特別高圧)
- 変電所
- 水道水源
- 地区別境界







ページ番号 : 77

61	62	63
76	77	78
91	92	93

凡例

ゾーニングのエリア区分

- 促進エリア
- 調整エリア
- 保全エリア(点・線情報)
  - 指定等文化財
  - 海岸保全地域
- 保全エリア(面情報) 全体
- 国指定自然環境保全地域
- 国立・国定公園(特別地域・特別保護地区)
- 国指定鳥獣保護区
- 地すべり防止区域
- 急傾斜地崩壊危険区域
- 県指定鳥獣保護区(特別保護地区)
- 県指定自然環境保全地域(特別地区)
- 風致地区
- 土砂災害特別警戒区域
- 土砂災害危険箇所

留意事項

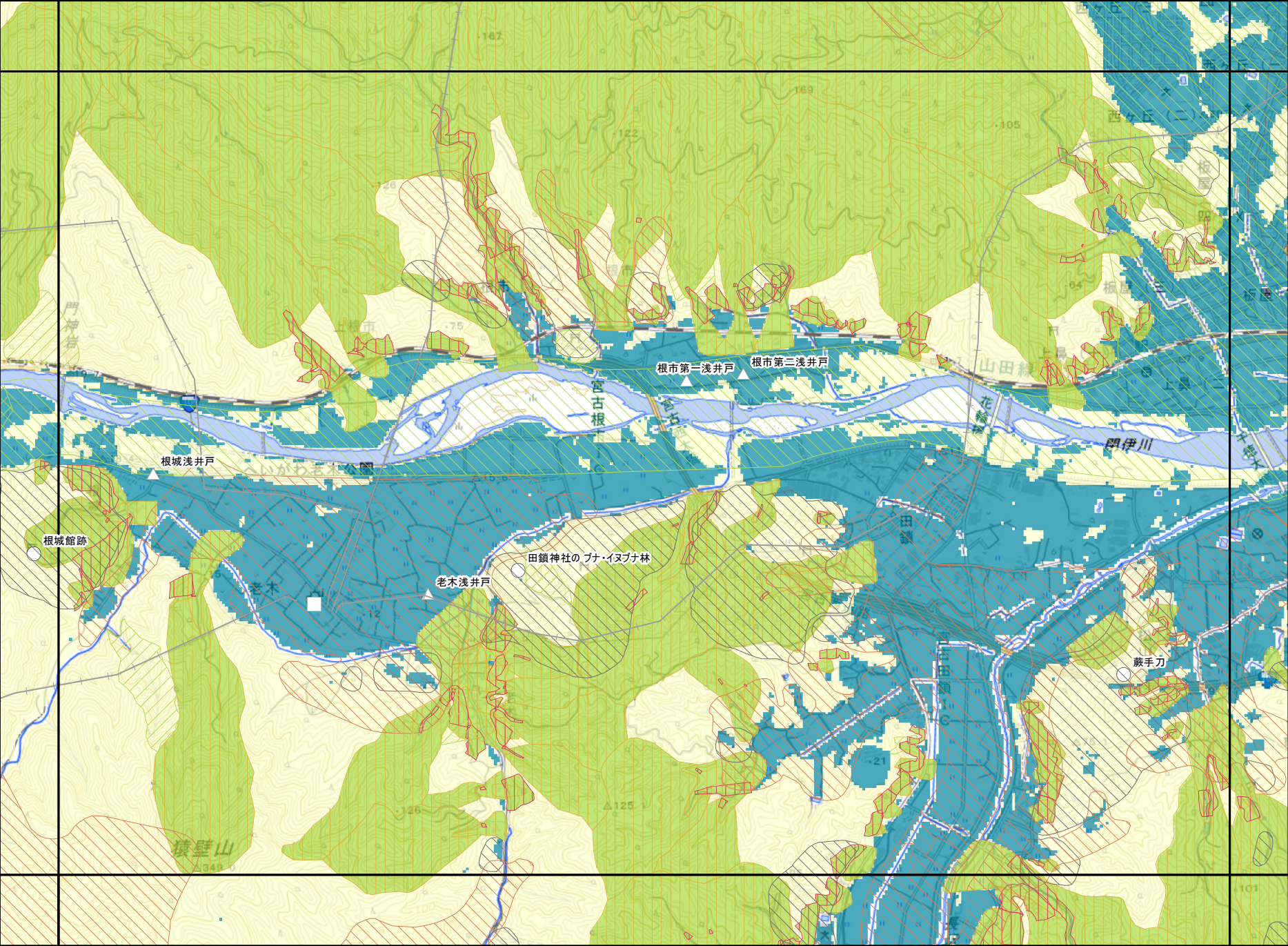
- 県指定鳥獣保護区(特別保護地区を除く)
- 保安林(国有林)
- 保安林(民有林)
- カモシカ保護地域
- 農用地区域内の農地
- 緑の回廊
- 埋蔵文化財包蔵地

参考情報

- 送配電線(特別高圧)
- 変電所
- 水道水源
- 地区別境界

0 200 400 m





ページ番号 : 78

62	63	64
77	<b>78</b>	79
92	93	94

凡例

ゾーニングのエリア区分

- 促進エリア
- 調整エリア
- 保全エリア(点・線情報)
- 指定等文化財
- 海岸保全地域
- 保全エリア(面情報)
- 保全エリア(面情報) 全体
- 国指定自然環境保全地域
- 国立・国定公園(特別地域・特別保護地区)
- 国指定鳥獣保護区
- 地すべり防止区域
- 急傾斜地崩壊危険区域
- 県指定鳥獣保護区(特別保護地区)
- 県指定自然環境保全地域(特別地区)
- 風致地区
- 土砂災害特別警戒区域
- 土砂災害危険箇所

留意事項

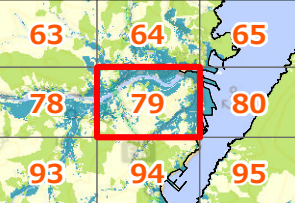
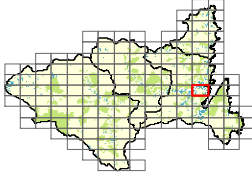
- 県指定鳥獣保護区(特別保護地区を除く)
- 保安林(国有林)
- 保安林(民有林)
- カモシカ保護地域
- 農用地区域内の農地
- 緑の回廊
- 埋蔵文化財包蔵地

参考情報

- 送配電線(特別高压)
- 変電所
- 水道水源
- 地区別境界

0 200 400 m





凡例

ゾーニングのエリア区分

- 促進エリア
- 調整エリア
- 保全エリア(点・線情報)
  - 指定等文化財
  - 海岸保全地域
- 保全エリア(面情報)
  - 保全エリア(面情報)全体
  - 国指定自然環境保全地域
  - 国立・国定公園(特別地域・特別保護地区)
  - 国指定鳥獣保護区
  - 地すべり防止区域
  - 急傾斜地崩壊危険区域
  - 県指定鳥獣保護区(特別保護地区)
  - 県指定自然環境保全地域(特別地区)
  - 風致地区
  - 土砂災害特別警戒区域
  - 土砂災害危険箇所

留意事項

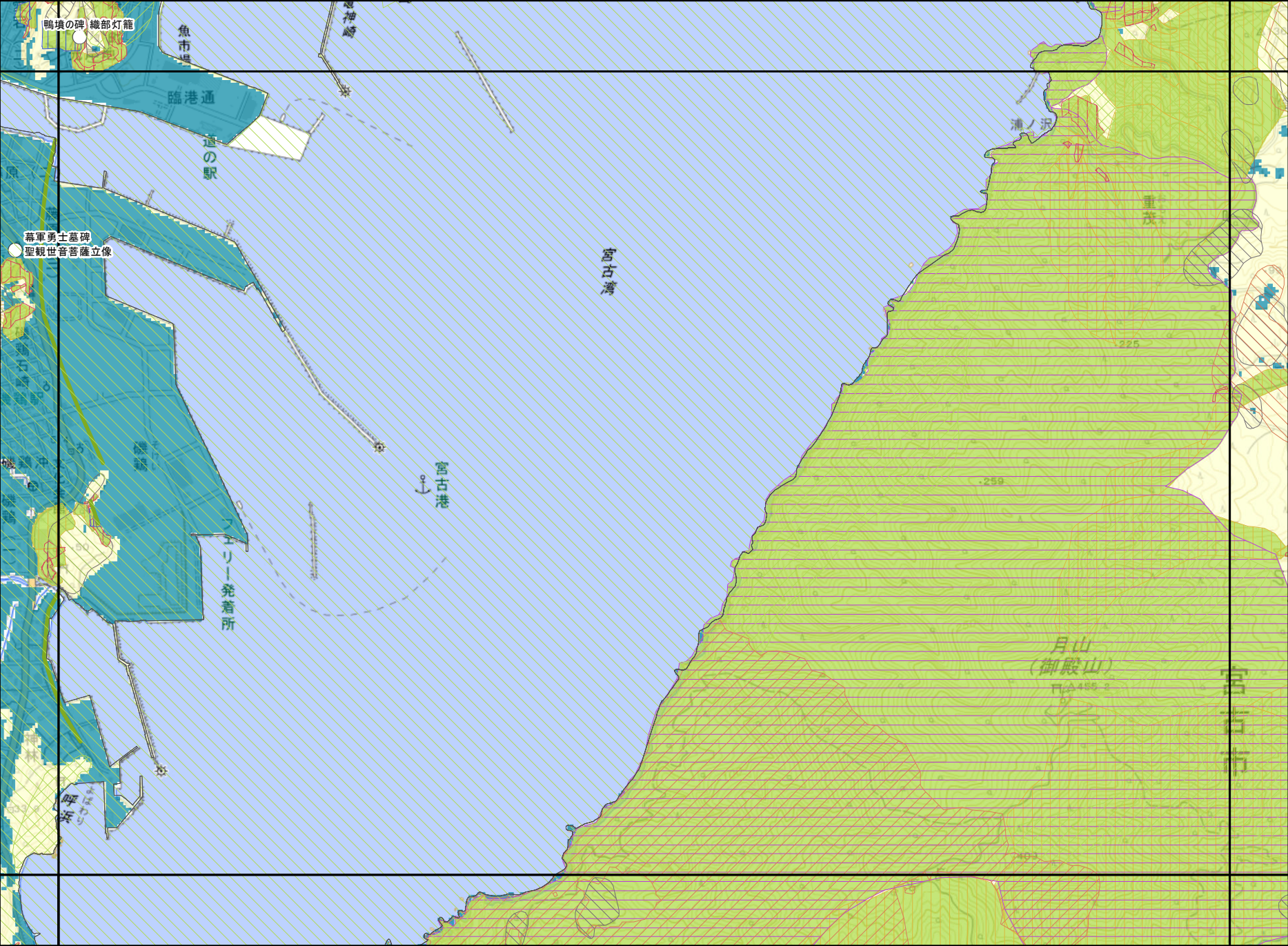
- 県指定鳥獣保護区(特別保護地区を除く)
- 保安林(国有林)
- 保安林(民有林)
- カモシカ保護地域
- 農用地区域内の農地
- 緑の回廊
- 埋蔵文化財包蔵地

参考情報

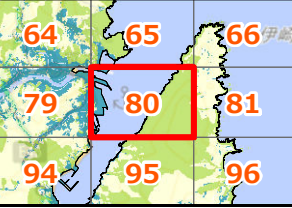
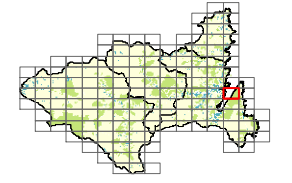
- 送配電線(特別高圧)
- 変電所
- 水道水源
- 地区別境界







ページ番号 : 80



凡例

ゾーニングのエリア区分

- 促進エリア
- 調整エリア

保全エリア(点・線情報)

- 指定等文化財
- 海岸保全地域

保全エリア(面情報)

- 保全エリア(面情報) 全体
- 国指定自然環境保全地域
- 国立・国定公園(特別地域・特別保護地区)
- 国指定鳥獣保護区
- 地すべり防止区域
- 急傾斜地崩壊危険区域
- 県指定鳥獣保護区(特別保護地区)
- 県指定自然環境保全地域(特別地区)
- 風致地区
- 土砂災害特別警戒区域
- 土砂災害危険箇所

留意事項

- 県指定鳥獣保護区(特別保護地区を除く)
- 保安林(国有林)
- 保安林(民有林)
- カモシカ保護地域
- 農用地区域内の農地
- 緑の回廊
- 埋蔵文化財包蔵地

参考情報

- 送配電線(特別高圧)
- 変電所
- 水道水源
- 地区別境界

