

JFたろう加工場太陽光発電事業

事業主体

田老発電合同会社

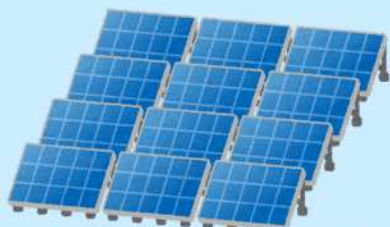
代表社員:一般社団法人再生可能エネルギー研究所

事業期間

令和9年4月1日(予定)~[20年間]

最大出力

396.8kW

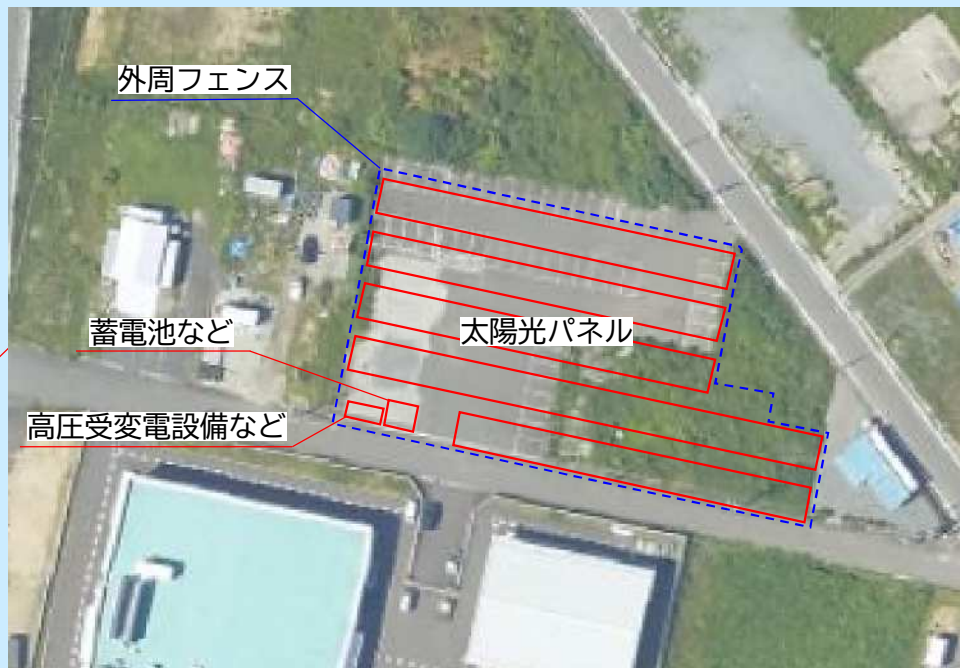


太陽光発電



事業場所

岩手県宮古市田老字野原85番1号他4筆(2,972㎡)



地域主導型再エネ事業コンセプト

■条例18条第1項第2号

化石エネルギーから再生可能エネルギーへの転換を促す再生可能エネルギー事業であって地産地消に資するもの

当事業で設置する太陽光発電設備は発電電力の全量をJFたろう加工場に直接供給するものであり、化石エネルギーから再生可能エネルギーへの転換を促す再生可能エネルギー事業であって地産地消に資するものと考えられます。

■条例18条第1項第3号

市外に流出しているエネルギーの購入代金及び雇用の機会を市内に留める再生可能エネルギー事業であって市内で資金の循環が創出されるもの

当事業から得られた**収益の一部**は、市の出資持分に対する配当により**市内での資金の循環が創出**されることとなります。

■条例18条第1項第4号

事業者により再エネ設備の材料、設置工事等の発注を行う再生可能エネルギー事業であって地域経済の発展に資するもの

発電所建設工事の協力会社については、**宮古市内の企業が参加**するため、本件工事によって**地域経済の発展**に資するものと考えられます。