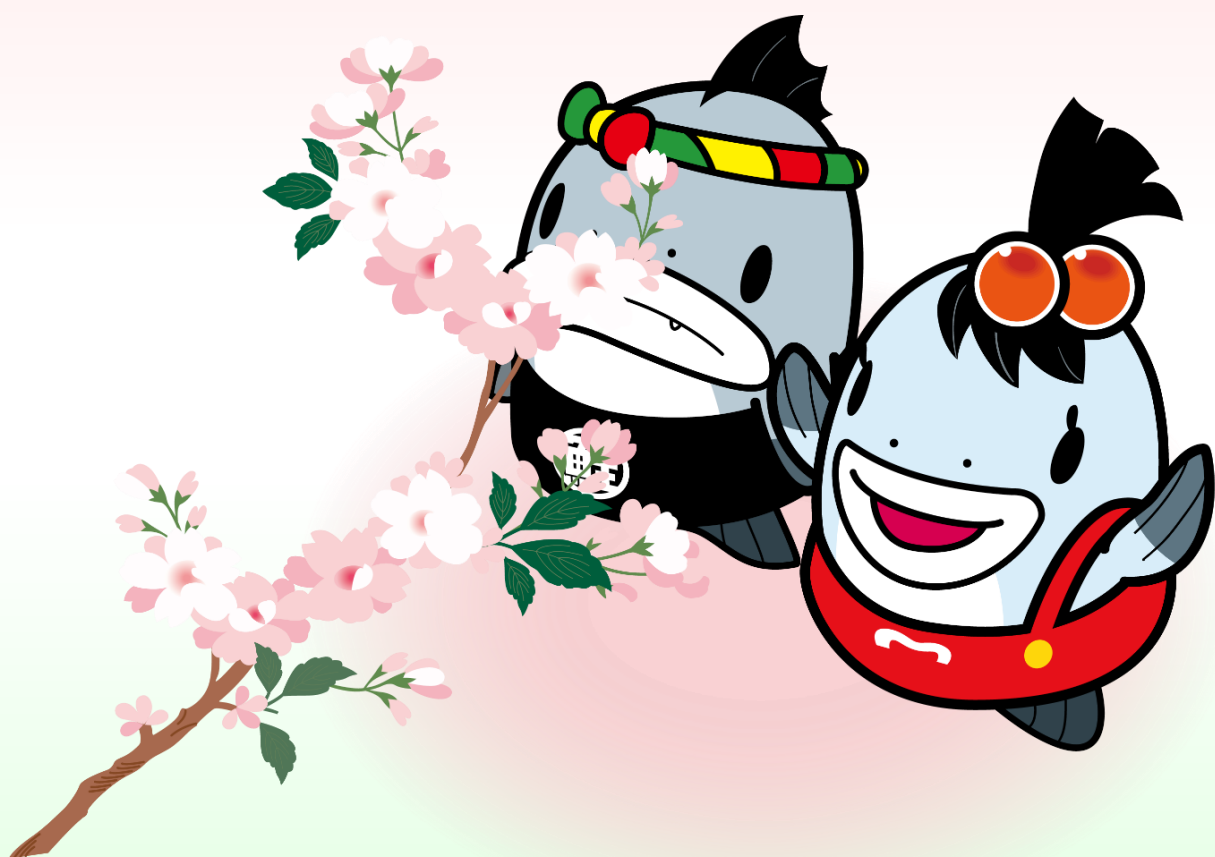


入学の1年前から ガイドブック



サーモンくんとみよこちゃん

入学までの流れ

5月末

『入学に向けての相談会のごあんない』のお届け

7月～

入学に向けての相談会

相談会は、お子さまが生き生きと学校生活を送るために、お子さまの様子や保護者さまの考えを伺いながら、一人ひとりの個性に合わせた望ましい学び方について一緒に考える場です。
詳しくは、「入学に向けての相談会のごあんない」をご確認ください。

10月頃

就学时健康診断のお知らせ

現住所をもとに、日程と会場（入学予定校）のご案内をお送りします。

11月中

就学时健康診断（就学时健診）

入学予定の小学校にお集まりいただき、小学校生活に向けての健康診断や諸検査等を行います。
（就学时健診は、学校保健安全法に基づき行う健康診断です）

健診後

ことばの教育相談会

就学时健診において、ことばの発音等に気になるところが見られた場合、入学後にことばの教室で指導及び訓練の必要があるか発音を詳しく確認します。
必要がある場合は、ことばの教室（次ページ①参照）のご案内をします。

1月中

就学通知（入学先の学校のお知らせ）

住所地（学区）をもとに、入学先となる学校（指定校）を郵送にてお知らせします。

就学通知
到着後

指定校変更(学区外通学)の申請受付（次ページ②参照）

指定校以外の学校に通いたい方の申請を受け付けます。
（ただし、基準に該当する場合があります）

1月中旬～

入学説明会

入学予定の学校で、入学式の日程や必要物品、制度（次ページ③参照）等の説明があります。

入学
説明会后

放課後の預かりの申請受付（次ページ④参照）

「学童の家」「児童館」を利用したい方の申請を受け付けます。
「放課後子ども教室」については、3月頃に郵送にてお知らせします。

4月

小学校へ入学（入学式）



① ことばの教室

発音の誤りや吃音（どもり）など、話しことばに何らかの心配があるお子さまを対象に、個別の指導をする教室です。

お子さまの状態に合わせ、唇や舌の動きをよくする練習や正しい発音を身につける練習、吃音についての正しい知識の学習、コミュニケーションの力を育てる指導などを行います。料金は無料です。

●設置場所

宮古小学校、千徳小学校、田老第一小学校

② 学区外への通学

住所地（学区）にある学校ではなく、市内の別の学区の学校に通学したいときには、**教育委員会事務局学校教育課**までご相談ください。審査のうえ、次の基準に該当している場合は、学区外の学校への通学を認めます。

- ① 下校後のお子さまを保護監督できる人が家庭にいない場合
- ② 年度途中で別の学区に引越すことが確実な場合
- ③ 教育的配慮のため学区外通学が必要と教育委員会が認めた場合
- ④ 災害などの特別な事情がある場合

なお、学区外通学のためのスクールバスは、運行していません。



③ 就学援助等制度

●就学援助制度

小中学校に在籍するお子さまをお持ちのご家庭（保護者さま）に対し、経済的理由によって学用品費、修学旅行費用等にお困りの場合、その一部を援助します。

入学先の学校経由で教育委員会事務局学校教育課に申請していただき、援助対象となるか審査します。

●特別支援教育就学奨励制度

特別支援学級に在籍するお子さまをお持ちのご家庭（保護者さま）に対し、世帯の所得に応じて学用品費や通学費等の一部を援助します。

入学先の学校経由で教育委員会事務局学校教育課に申請していただき、援助対象となるか審査します。

※詳しくは**教育委員会事務局学校教育課**までお問合せください。

④ 放課後の預かり

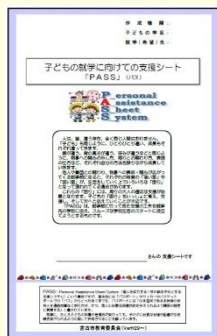
保護者さまが日中不在の場合、お子さま（小学生）をお預かりする施設等があります。

施設名	学童の家	児童館	放課後子ども教室
設置場所	宮古、鍛ヶ崎、磯鶏、山口、千徳、花輪、津軽石、崎山、田老第一、新里、恵風支援学校の各小学校の近隣	高浜児童館、重茂児童館	川井小学校
利用可能日時	4月1日から利用可	4月1日から利用可	4月1日から利用可
利用料金	1年生 月額6,000円 2年生以降 月額4,000円 (きょうだい同時入所減免有)	1年生 月額6,000円 2年生以降 月額4,000円 (きょうだい同時入所減免有)	無料 (傷害保険料と工作等の実費を除く)
問い合わせ先	各学童の家 こども家庭センター保育係	各児童館 こども家庭センター保育係	地域づくり推進課 生涯学習係

※利用については、各施設へ直接お申込みください。入学前に利用に関する相談も行っています。

問合せ先：放課後の預かりについて…………… 保健福祉部こども家庭センター 保育係 68-9088
地域振興部地域づくり推進課 生涯学習係 68-9119
就学援助制度等・学区外への通学について…教育委員会事務局学校教育課 学校教育係 68-9116
ことばの教室について…………… 教育委員会事務局学校教育課 学習指導係 68-9118

⑤ そだちの心配や支援情報の引継ぎ



こどものそだちや病気について心配があり、保育所や幼稚園等で何らかのサポートを受けている場合、その内容をあらかじめ学校に引き継ぐと、その子が戸惑うことなく、学校生活をスタートすることができます。情報を丁寧に引き継げるように、宮古市では『PASS』という就学支援シートを用意していますので、引継ぎたいことや心配なことがありましたら、保育所や幼稚園の先生にご相談ください。



入学に向けて大切にしたいこと



小学校への入学が近づくと、お子さまも保護者さまも期待と不安が高まってきます。つい「〇〇できないと、1年生になれないよ」などと言ってしまうこともあるかもしれませんが。入学前の1年間は、大人に温かく見守られ、受け止められる**安心感**の中で、小学校への**期待感**を高めていきたいものです。

入学に向けた準備を安心して進められるよう、この時期に大切にしてほしいことを3つ紹介します。

🌸 生活のリズムをつくりましょう

- 生活のリズムが安定していると、からだと気持ちのエネルギーがしっかりと溜まり、**健やかな成長や学ぶ力の土台**になります。
- 無理なく続けられるところから、規則正しい**生活リズムをつくっていきましょう**。
例：「早寝早起きをする」「朝ごはんを食べる」「からだをいっぱい動かす」など

🌸 自信とやる気をそだてましょう

- 身の回りのことを自分でさせながら、**できることを少しずつ増やしましょう**。
例：「顔を洗う」「歯を磨く」「着替える」「トイレに行く」「片付けをする」「登園準備をする」など
- できたときは、たくさんほめましょう。**自信**がそだちます。
- できないときも、挑戦したことや頑張ったことをほめましょう。**やる気**がそだちます。

🌸 安心感をはぐくみましょう

- たのしいこと、うれしいことだけでなく、いやなこと、くやしいこと、かなしいこともご家庭で**たくさんお話ししましょう**。
- どんな気持ちも受け止めてもらう**ことで、安心感がはぐくまれ、意欲的に挑戦し、つまずいても上手に立ち直れる、たくましいところがそだちます。