

保護者のみなさまへ

# 支援をつないで（パスして） 豊かな学校生活を

～個別の支援シート（PASS）の利用について～

宮古市では、市内の小中学校でPASSの取組みを進めています。

PASSは、それぞれの学校で行われてきた支援や学習の情報をまとめ、**進学先や進級先の学校・学級に引き継ぐ**ことにより、今後の支援や配慮に役立てていくためのシステム（一連の仕組み）です。

※子どもの豊かな学校生活を願い、宮古市教育委員会が作成した**共通の引継ぎ様式**です。



## PASSの目的

**子どもの困りや戸惑いを減らすこと**

進学や進級は、子どもにとって環境が大きく変わる関門です。

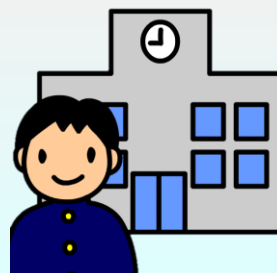
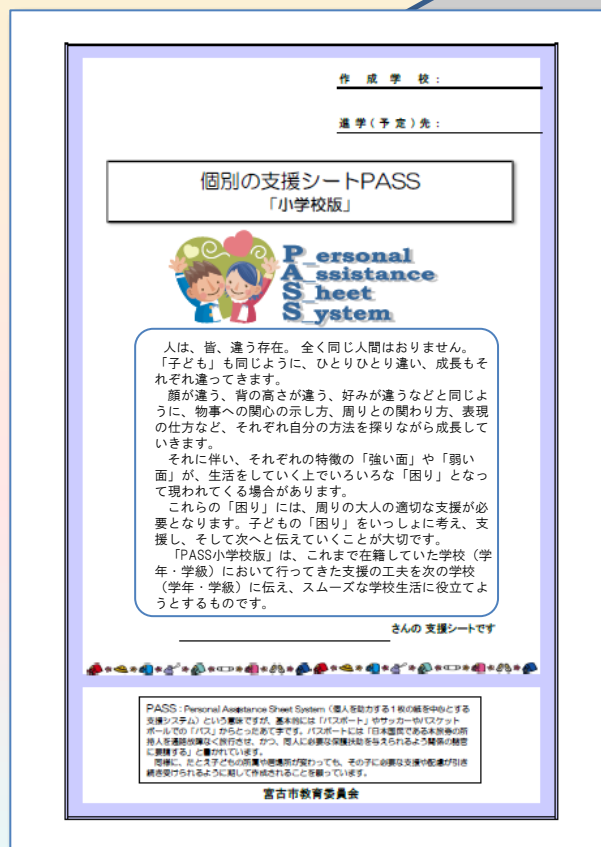
このようなとき、在籍していた学校や学級で

「配慮してきたこと」や

「取り組んできたこと」などの情報が

あらかじめ伝えられていると、子どもの戸惑いを少なくするための具体的な手立てや配慮を考えておくことができます。

- ◆ 子どもを良く見る、困りを知る。
- ◆ 取組みを考え、実行する。
- ◆ 取り組みの結果を検証する。
- ◆ これまでの育ちをまとめ、伝える。
- ◆ 過去の取組みをこれからに活かす。



PASSは、「より細やかな支援の必要性」によって作られています。

ですから、**PASSが内申や受験の合否の判定に使われることはありません。**

子どもひとりひとりの違いを尊重しながら、「楽しく豊かな学校生活」が送れるようにと、PASSに関わる全ての人々は願っています。

# PASSには、次のようなことが記載されます。

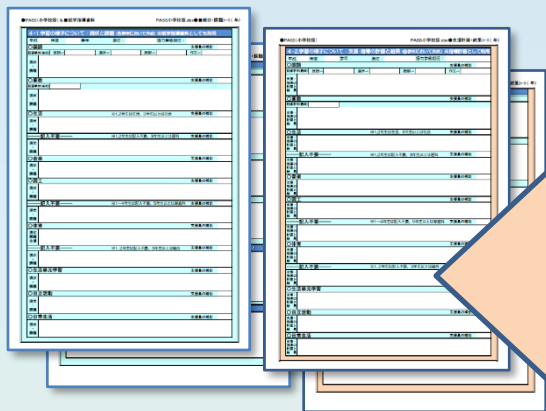
サーモンくんと  
みやこちゃん



- ・本人（子ども）のプロフィール
- ・進学及び将来の生活についての希望
- ・心理検査・発達検査等
- ・学習の様子について
- ・学校生活の様子について
- ・基本的な生活習慣（食事、排泄、着脱、睡眠、整理整頓等）
- ・学校生活全般の様子・校内就学支援（指導）委員会の総合所見
- ・健康・医療・福祉等に関わること
- ・家庭や地域での様子・課題
- ・生活地図（関係機関等連携シート）

具体的には・・・

- ◆各教科のこと
- ◆生活単元学習のこと
- ◆自立活動のこと
- ◆日常生活のこと
- ◆集団参加のこと
- ◆社会のルールのこと
- ◆対人関係・コミュニケーションのこと
- ◆興味・こだわり・感覚の特異性のこと



これらの項目について  
**気づいたこと（現状と課題）**と  
それに対して行ってきた  
**配慮と結果（支援・指導の計画と結果）**  
について記入されます。

## PASSの作成から引継ぎまでの流れ

小学校・中学校では、お子さんについて、「これまでの学習の様子や手立てを具体的に進学先の学校に伝えるべき。」と考えた時は、保護者にPASSの作成と引継ぎを勧めるお話をします。

PASSの作成と引継ぎを勧めるお話がありましたら、御家族でよく相談してください。納得したうえで進めるために同意書をいただいています。引継ぎに納得できない場合には、断ることもできます。



小学校・中学校においてPASSを作成します。これまでの成育歴や家庭での様子などを伺うこともありますので、御協力をお願いします。

完成したPASSは、進学先の学校と教育委員会に引き継がれます。学校では、PASSを参考にしながら入学に向けての準備を進めます。

ご不明な点は  
宮古市教育委員会学校教育課 就学相談担当  
電話：0193-62-2111(代表) 0193-68-9118(直通)

