

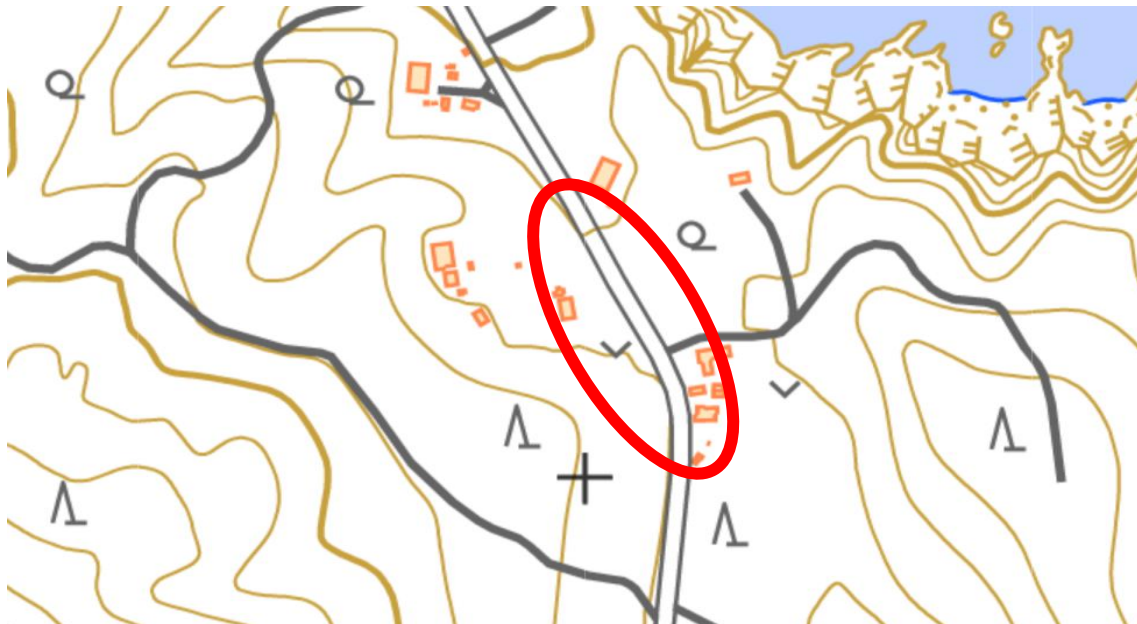
通学路等危険箇所報告書

学校名	重茂小学校	報告者氏名	副校長	村井 一彦
電話番号	0193682034	道路種別	市道	
住所	宮古市重茂第25地割23番地付近 岩手県北バス 上鵜磯バス停			
危険箇所 の内容	<p>岩手県北バス 上鵜磯バス停付近 比較的まっすぐな坂道になっており、スピードを出して走行すら車が多く、スクールバスを待つ児童が危険であるため、減速を促す看板等を設置してほしい。(制限速度表示なし)</p>			
写真1	写真2			
				
<p>■点検結果</p> <p>まっすぐな坂道となっているため、スピードが出やすい形状となっている。付近に減速を促す旗があるが、絵の枝に隠れて見えづらい。</p> <p>■対策案</p> <p>注意喚起の路面標示を設置。</p> <p>■事業主体 宮古市・岩手県・三陸国道事務所・宮古警察・市民協働課・学校・教育委員会・その他</p> <p>■対策時期（見込み）</p> <p>令和8年度</p>				

危険箇所位置図

15.重茂小学校

・重茂第25地割 23 番地付近 岩手県北バス 上鵜磯バス停



出典：国土地理院地図を加工