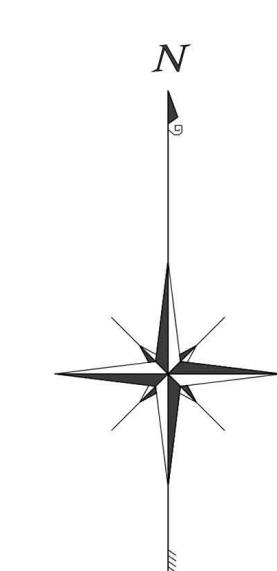
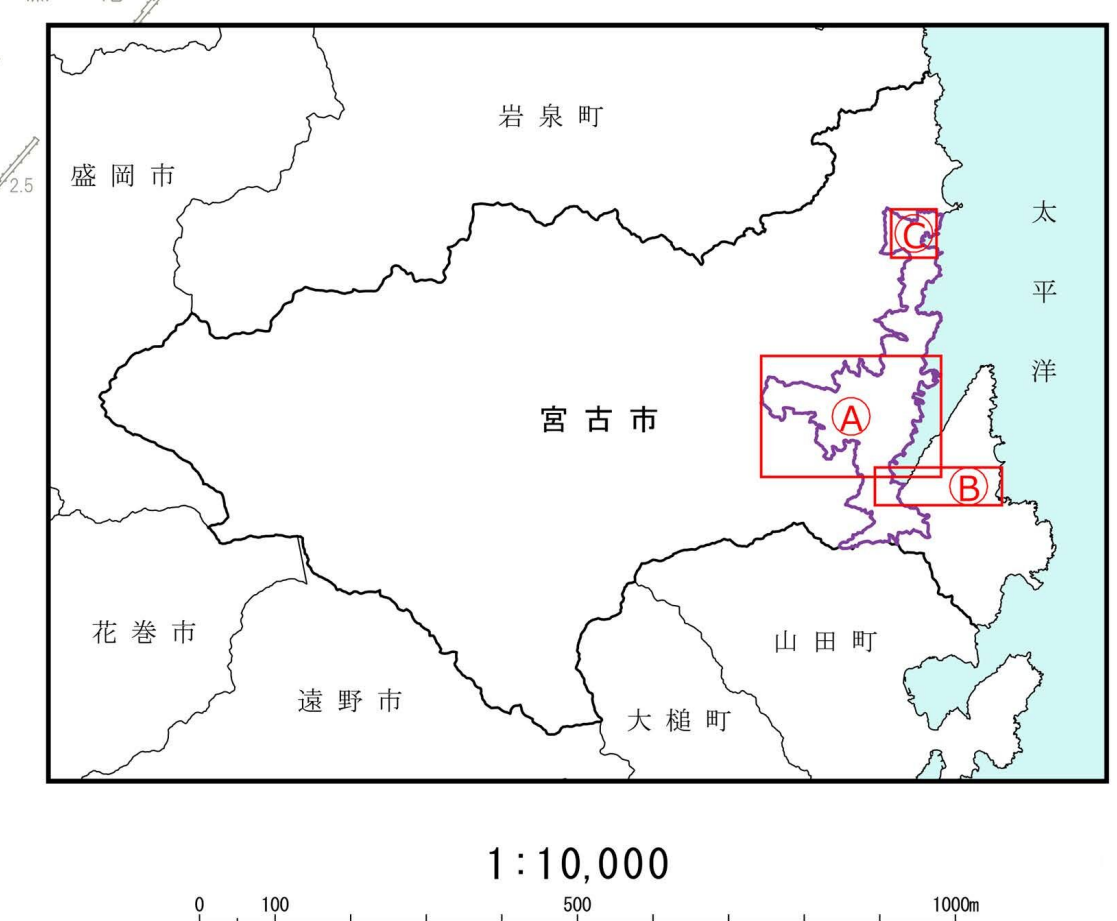
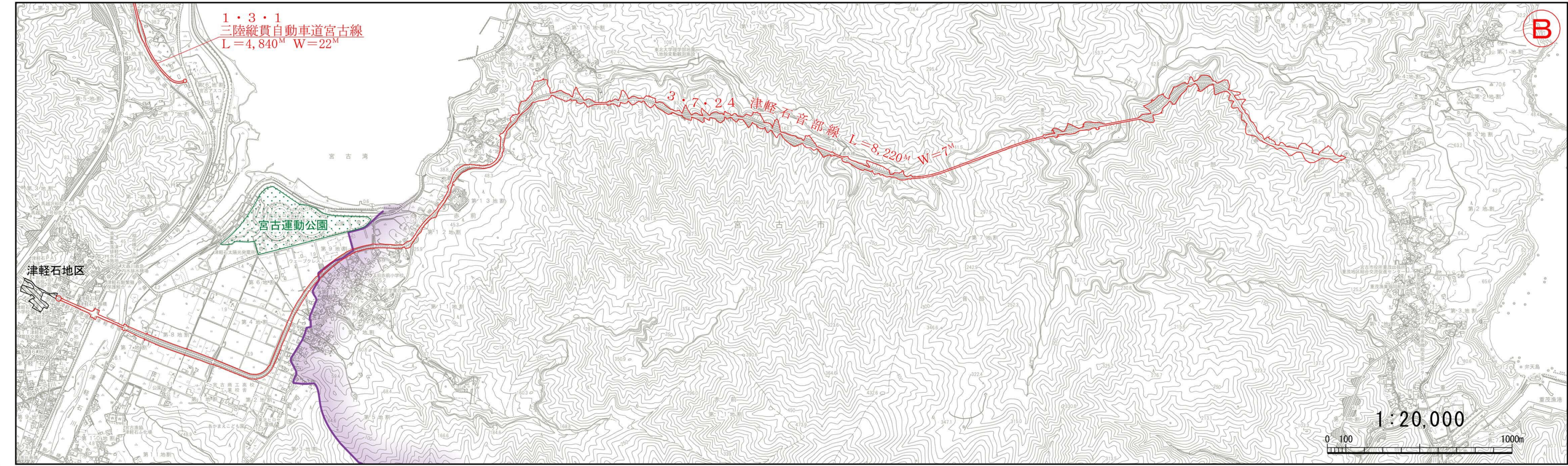
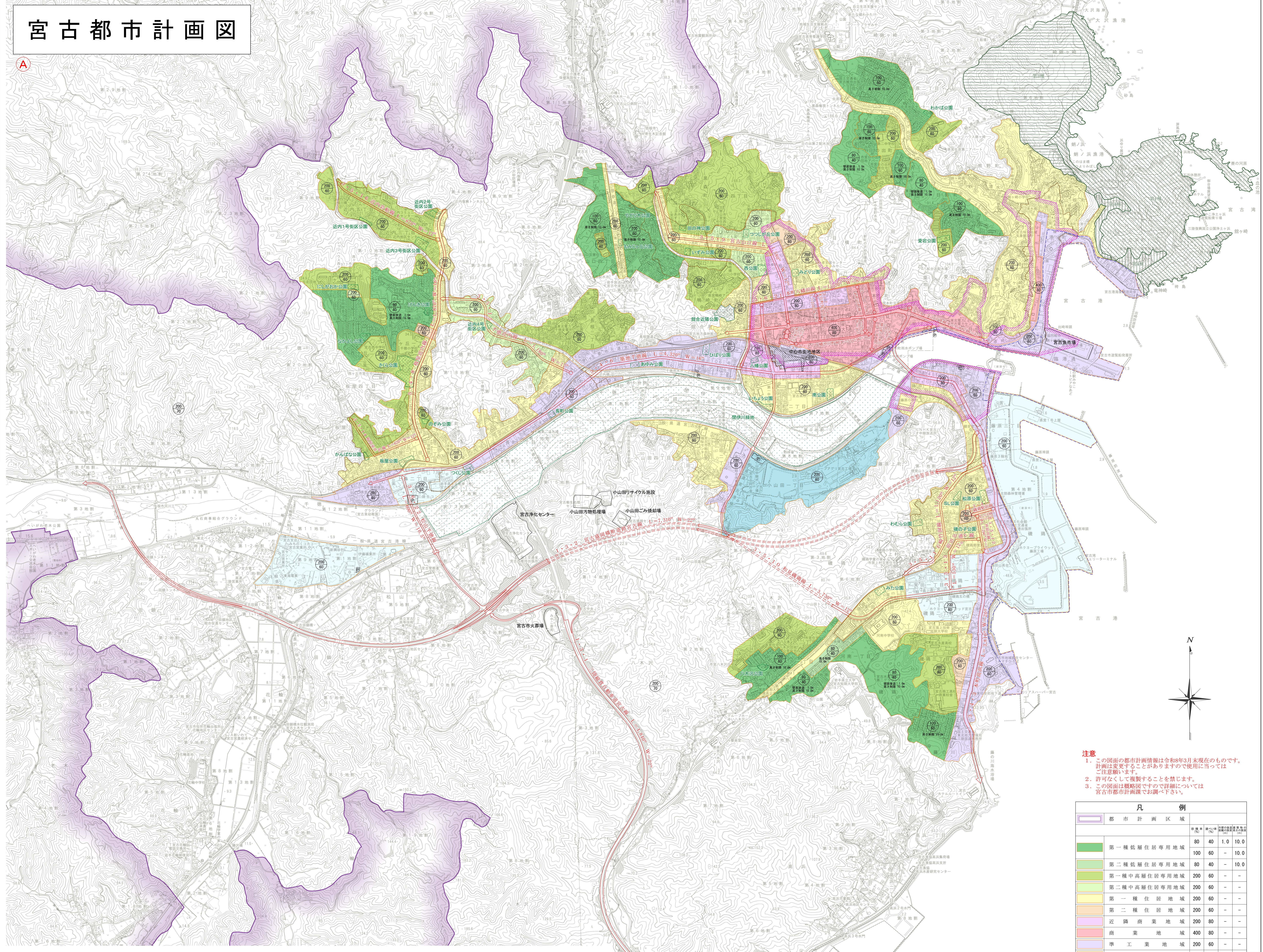
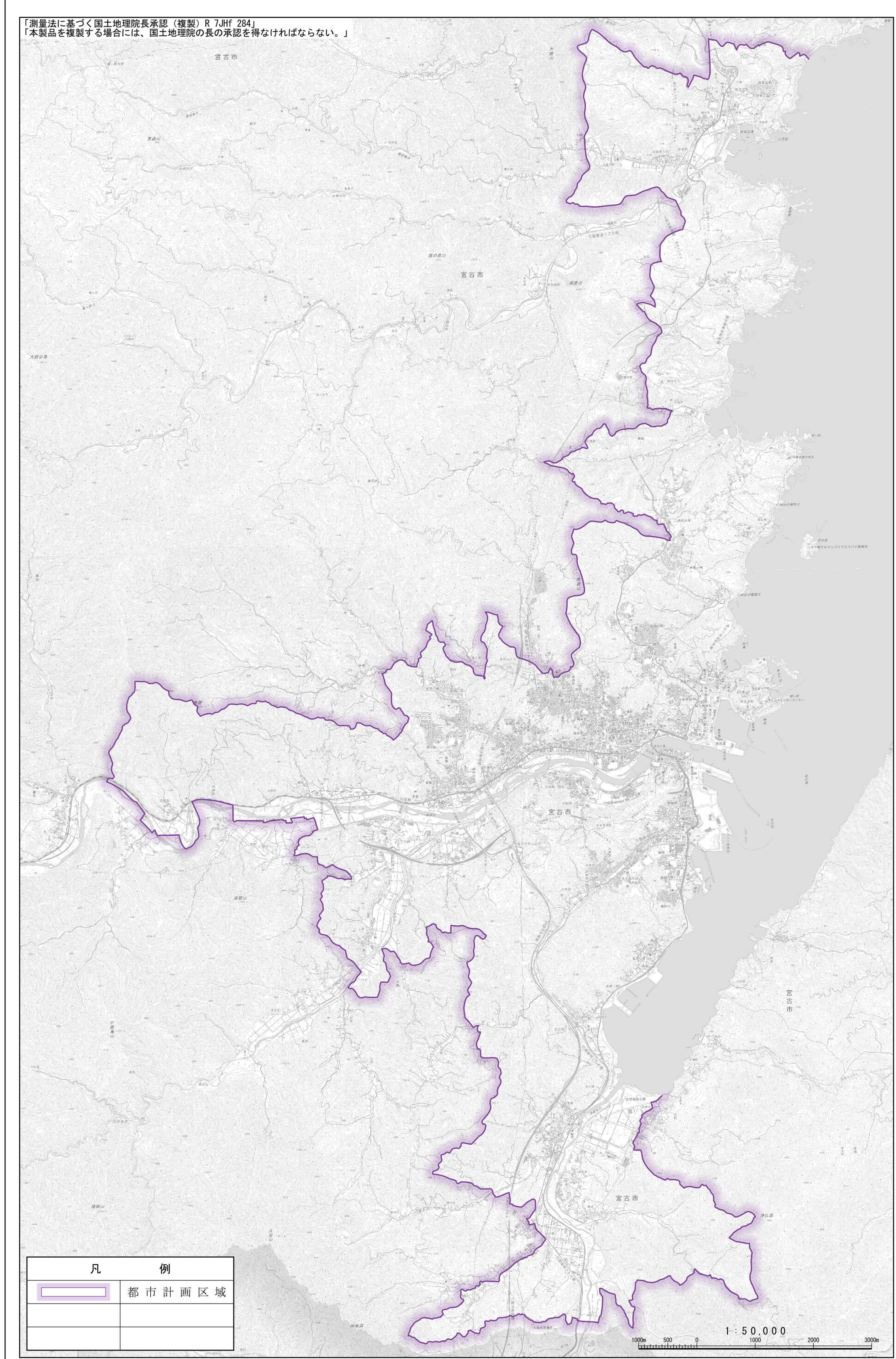
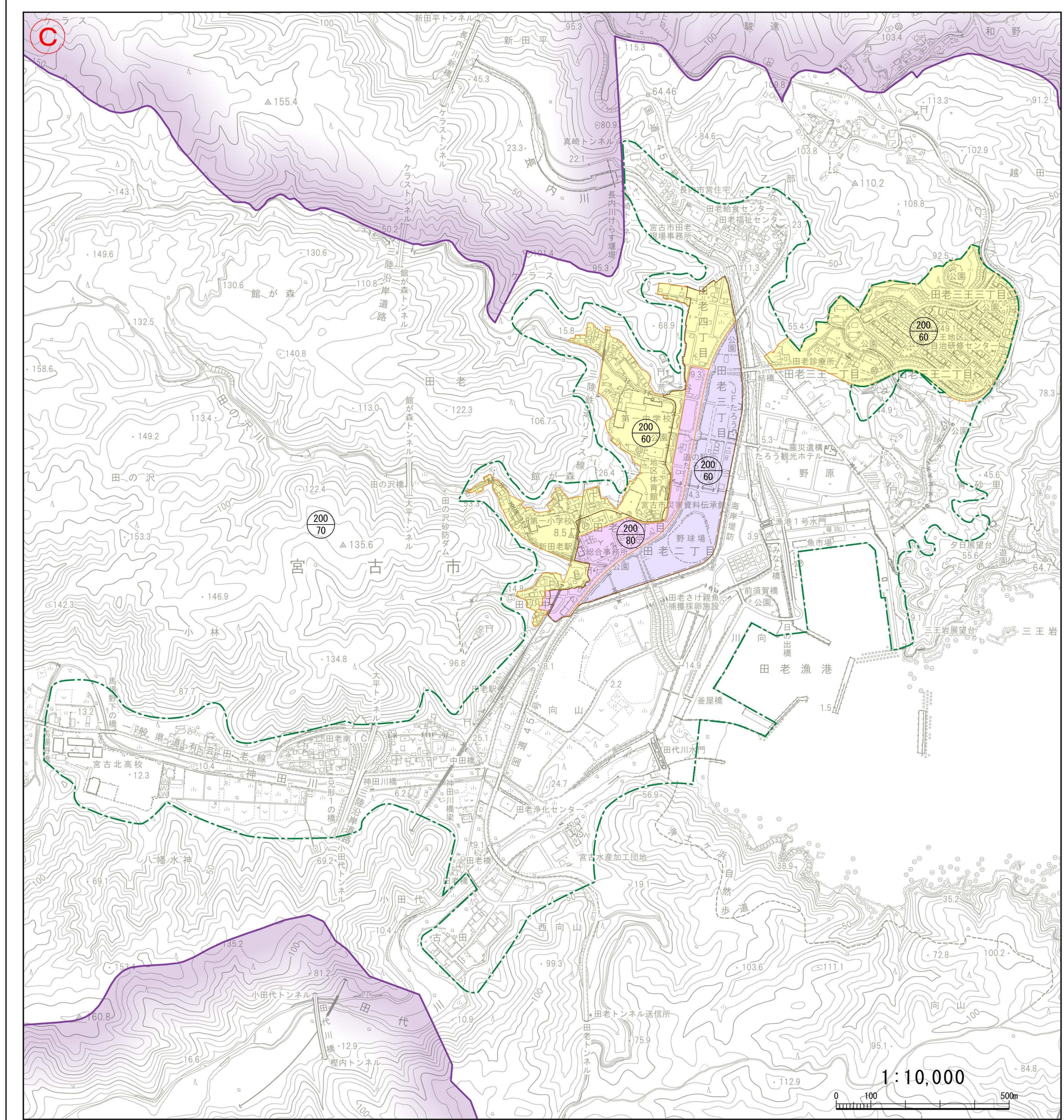


宮古都市計画図



- 注意**
- この図面の都市計画情報は令和3年1月現在のものです。計画は変更することがありますので使用に当たってはご注意ください。
 - 許可なくして複製することを禁じます。
 - この図面の複製等に関する詳細については宮古都市計画課までお問い合わせください。

凡 例		用途地域	容積率	高さ制限
[Purple outline]	都市計画区域	-	-	-
[Green]	第一種低層住居専用地域	80	40	1.0 10.0
[Light Green]	第二種低層住居専用地域	100	60	- 10.0
[Yellow-Green]	第一種中高層住居専用地域	80	40	- 10.0
[Yellow]	第二種中高層住居専用地域	200	60	- -
[Orange]	第一種住居地域	200	60	- -
[Light Orange]	第二種住居地域	200	60	- -
[Pink]	近隣商業地域	200	80	- -
[Light Purple]	商業地域	400	80	- -
[Purple]	準工業地域	200	60	- -
[Light Purple]	工業地域	200	60	- -
[Blue]	工業専用地域	200	60	- -
[Pink/White]	準防火地域	都市計画区域内で用途地域の指定のない区域	容積率 200%	高さ制限 20m
[Green/White]	風致地区	第一種 8m 20% 3m 1.5m	-	-
[Light Green/White]	景観地区	第一種 12m 30% 2m 1m	-	-
[Light Green/White]	景観地区	第二種 15m 40% 2m 1m	-	-
[Red/White]	都市計画道路	-	-	-
[Green/White]	公園・緑地	-	-	-
[Blue/White]	下水道ポンプ場	-	-	-
[Blue/White]	一階部分が準防火地域に指定された建築物の敷地	-	-	-
[Orange/White]	その他の都市施設	-	-	-
[Light Purple/White]	土地区画整理事業区域	-	-	-
[Light Purple/White]	屋根不燃区域	-	-	-