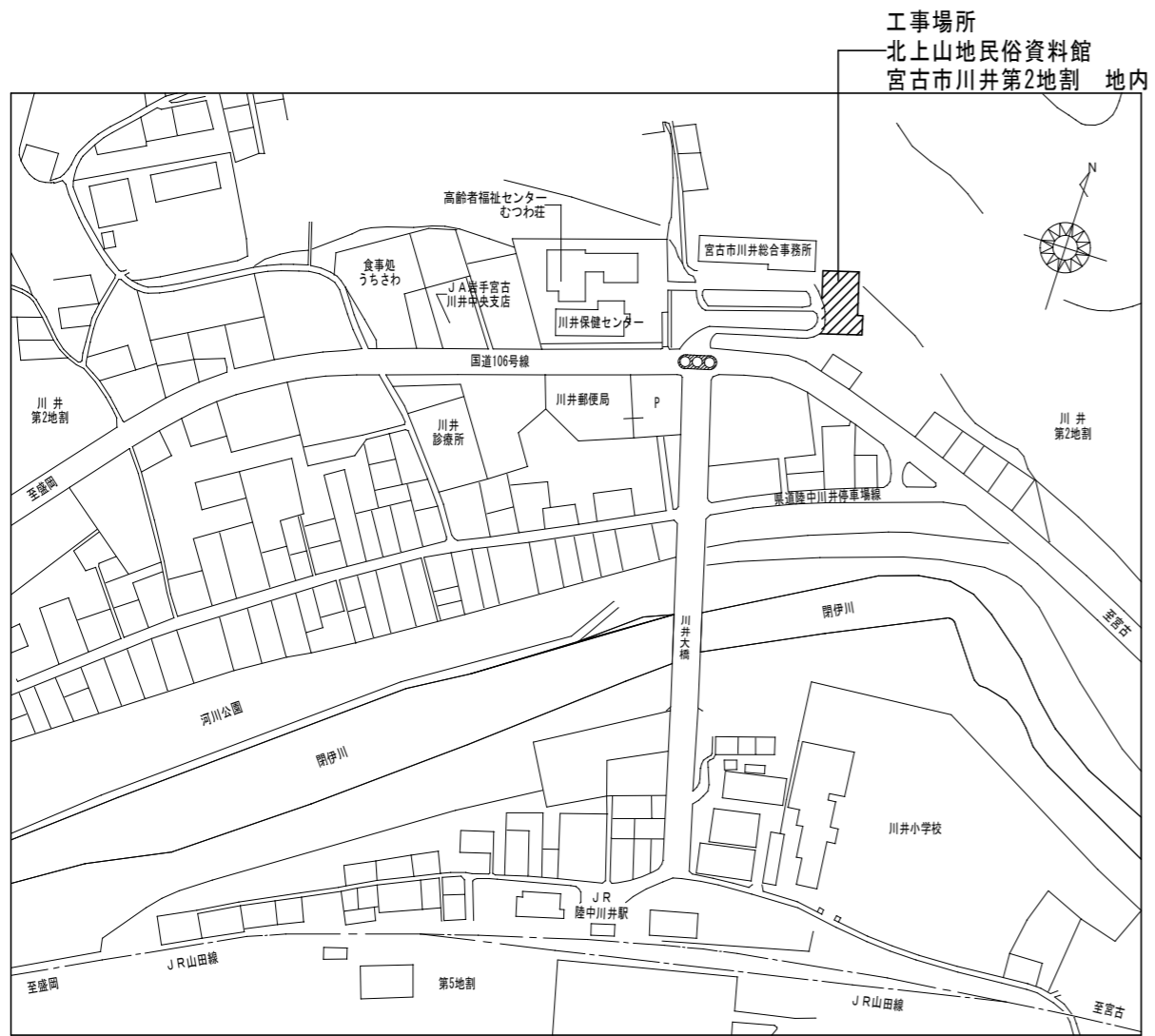


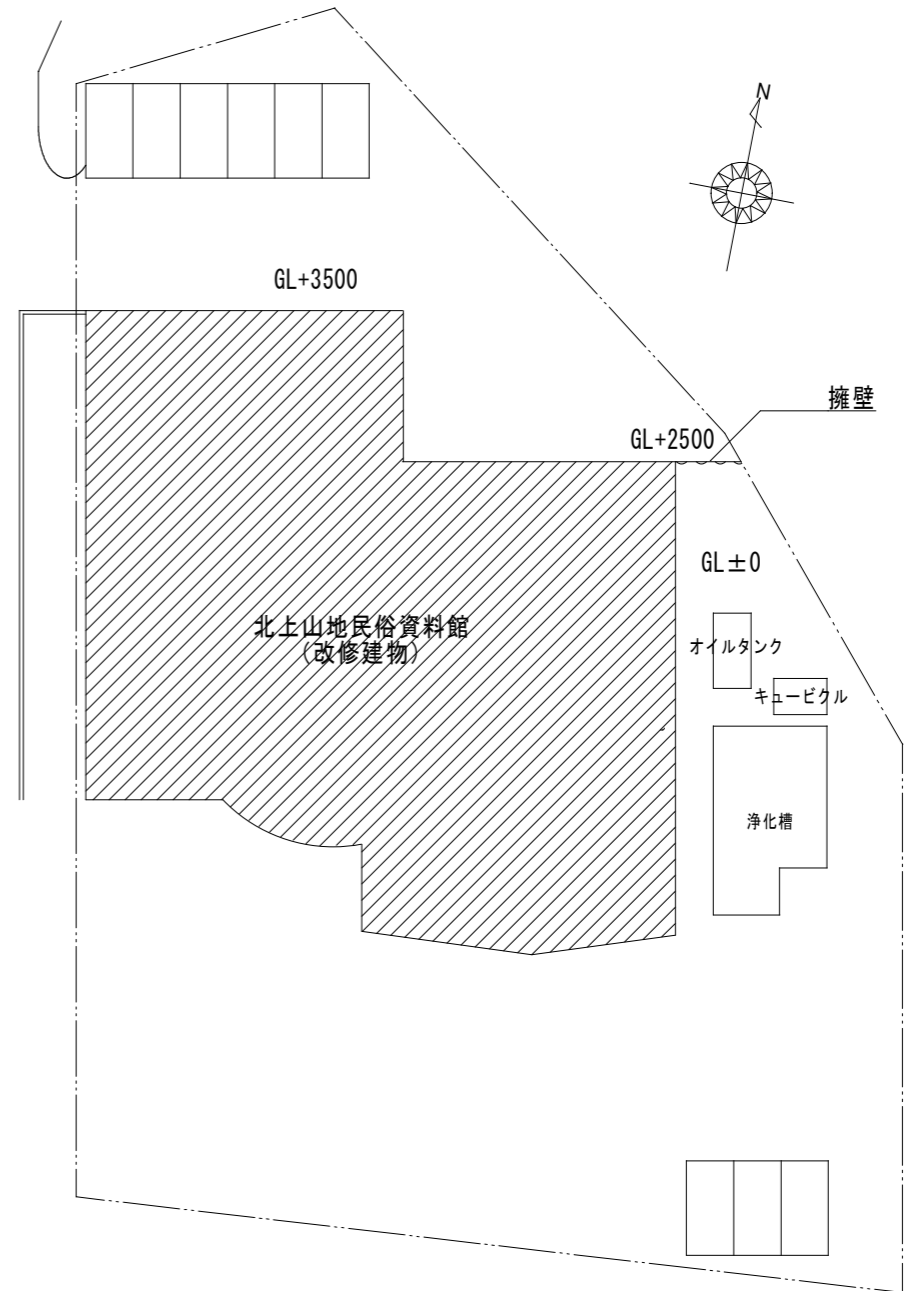
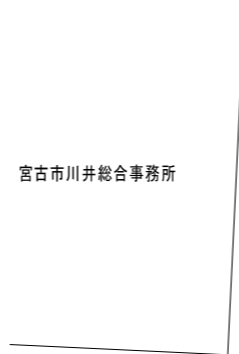
北上山地民俗資料館空調設備改修工事

設計図面リスト

機 械 設 備		
図面番号	図 面 名	縮 尺
		A 3
M-01	機械設備改修工事 特記仕様書	—
M-02	配置図・付近見取り図	1 : 400
M-03	空調設備 機器表(新設)	—
M-04	空調設備 機器表(残置・撤去)	—
M-05	空調設備 1階平面図(新設)	1 : 150
M-06	空調設備 2階平面図(新設)	1 : 150
M-07	空調設備 1階平面図(残置・撤去)	1 : 150
M-08	空調設備 2階平面図(撤去)	1 : 150
M-09	空調設備 仮設平面図1(参考)	1 : 150
M-10	空調設備 仮設平面図2(参考)	1 : 150
E-01	電気設備改修工事 特記仕様書	—
E-02	動力盤図	—
E-03	空調動力設備 1階 平面図	1 : 150
E-04	空調動力設備 2階 平面図	1 : 150

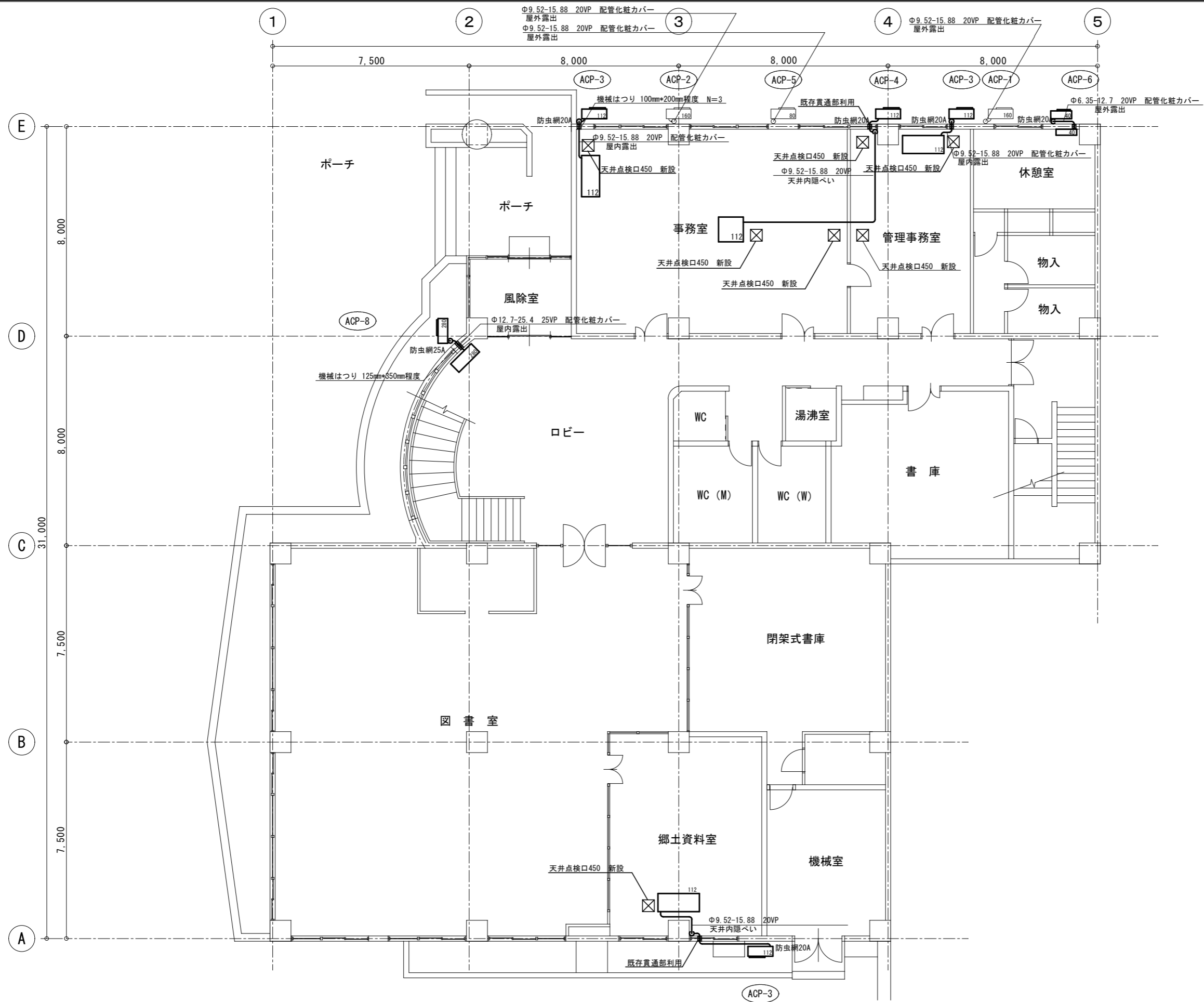


付近見取図

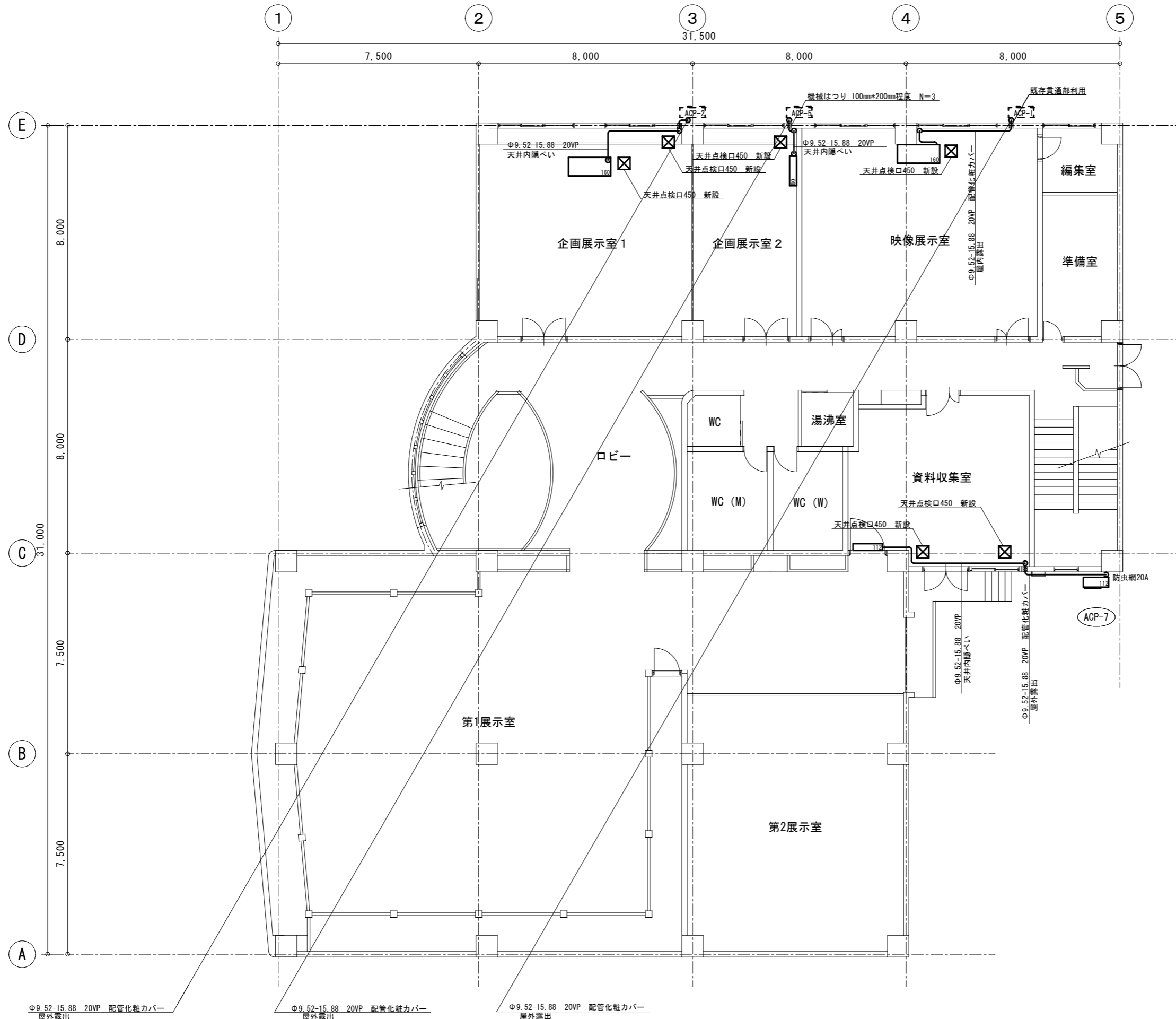


配置図 S:1/400

宮古市	記 事	年月日	管理建築士	承認	検 査	製 図	工事名称	図面番号
		縮尺 1/400					北上山地民俗資料館空調設備改修工事 配置図・付近見取り図	M-02



宮古市	記 事	年月日	管理建築士	承認	検図	製図	工事名称	図面番号
		縮尺					北上山地民俗資料館空調設備改修工事	
		1/150					図面名	
							空調設備 1階平面図 (新設)	



Φ9.52-15.88 20VP 配管化粧カバー
屋外露出

Φ9.52-15.88 20VP 配管化粧カバー
屋外露出

Φ9.52-15.88 20VP 配管化粧カバー
屋外露出

宮古市

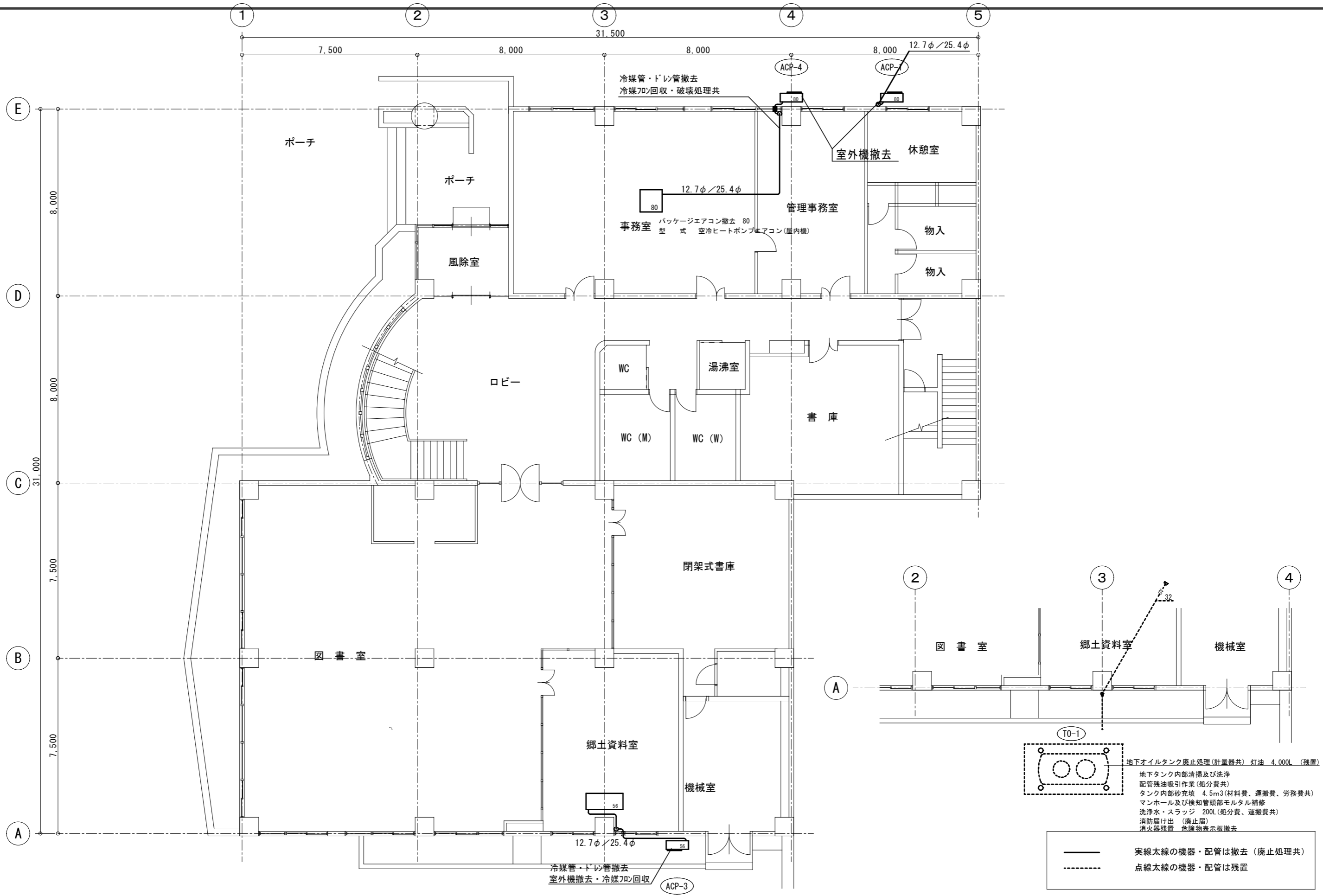
記
事

年月日	
縮尺	1/150

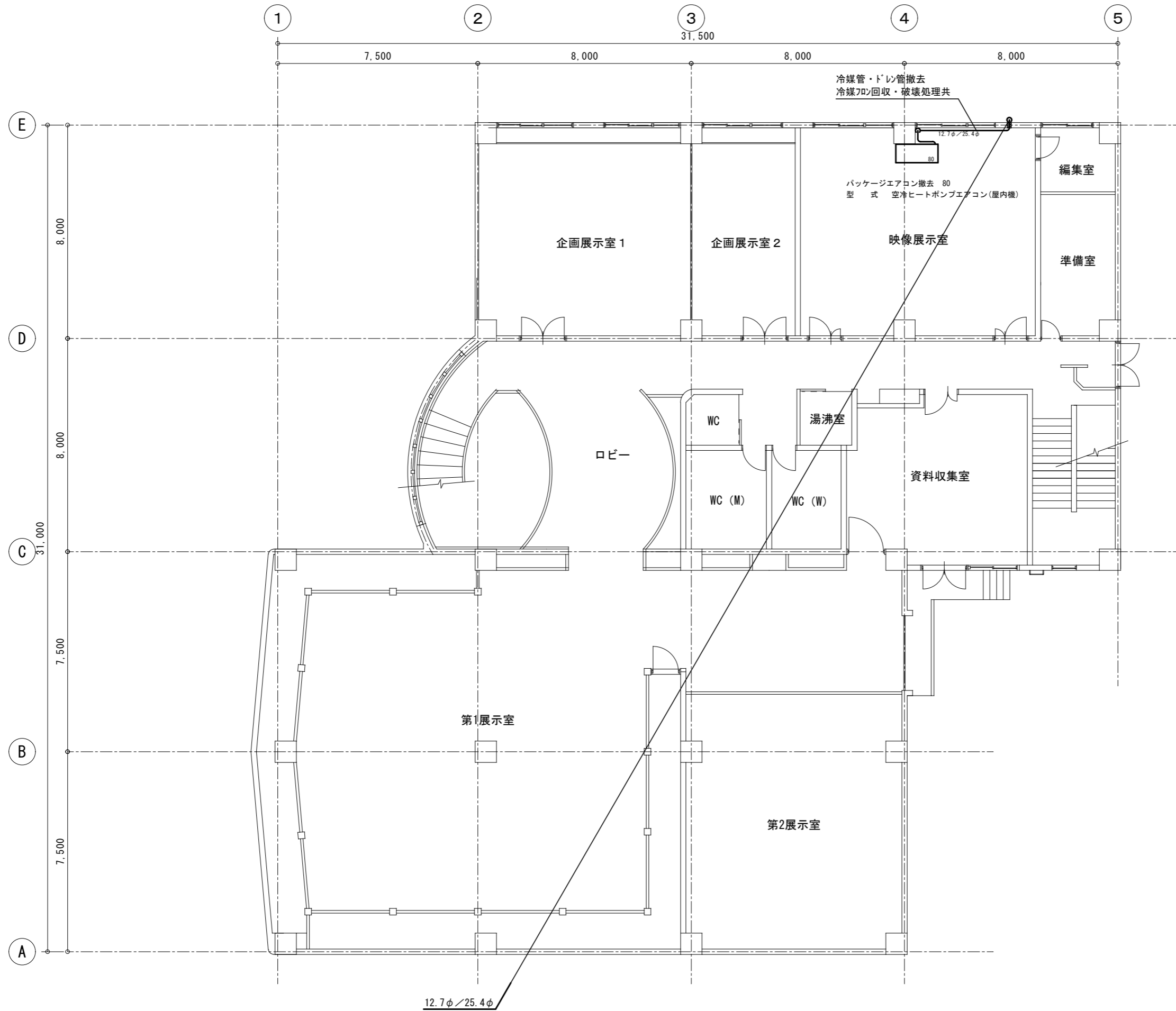
管理建築士	承認	検図	製図
-------	----	----	----

工事名称	北上山地民俗資料館空調設備改修工事
図面名	空調設備 2階平面図 (新設)

図面番号
M-06

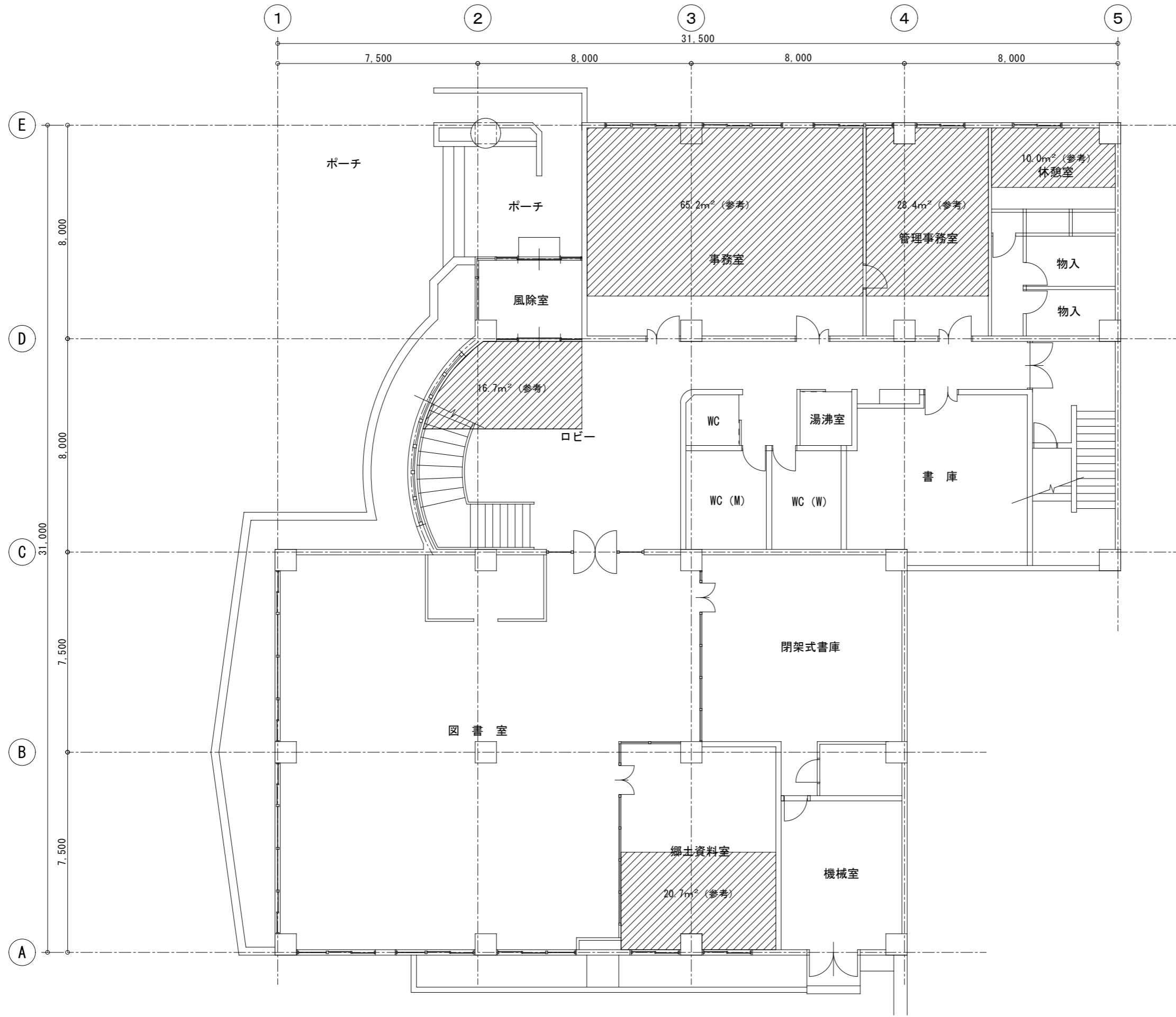


宮古市	記	オイルタンクの施工方法について、標準仕様を準用し、廃止処理とする。	年月日	管理建築士	承認	検図	製図	工事名称	図面番号
	事		縮尺					北上山地民俗資料館空調設備改修工事	M-07
			1/150					空調設備 1階平面図(残置・撤去)	



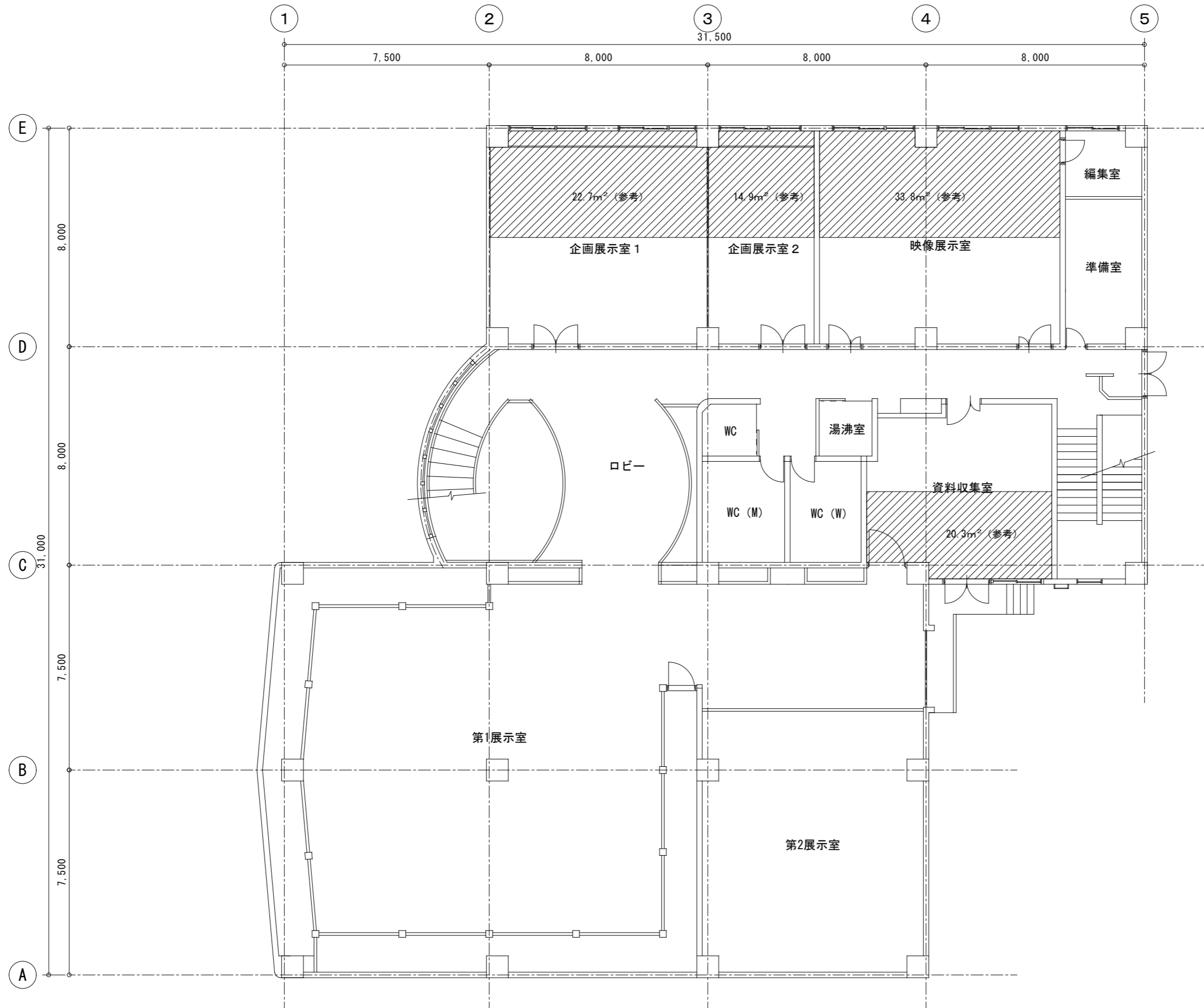
———— 実線太線の機器・配管は撤去（廃止処理共）
 - - - - - 点線太線の機器・配管は残置

宮古市	記 事	年月日	管理建築士	承認	検図	製図	工事名称	図面番号
		縮尺 1/150					北上山地民俗資料館空調設備改修工事 空調設備 2階平面図（撤去）	



床養生箇所
脚立足場

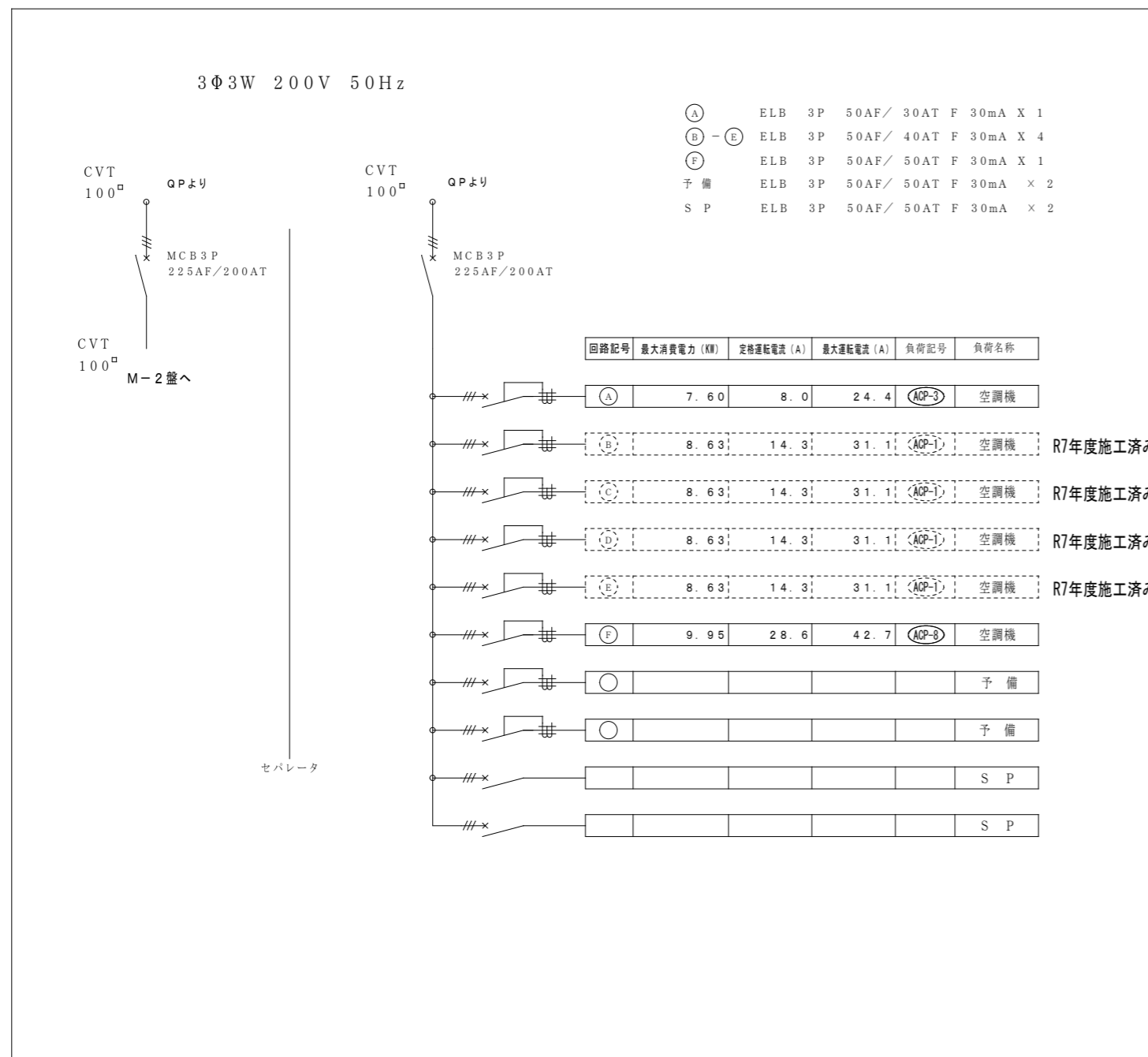
宮古市	記 事	1) 外部作業の仮設について、高所作業車とする。	年月日	管理建築士	承認	検図	製図	工事名称	図面番号
			縮尺 1/150					北上山地民俗資料館空調設備改修工事 空調設備 仮設平面図1(参考)	M-09



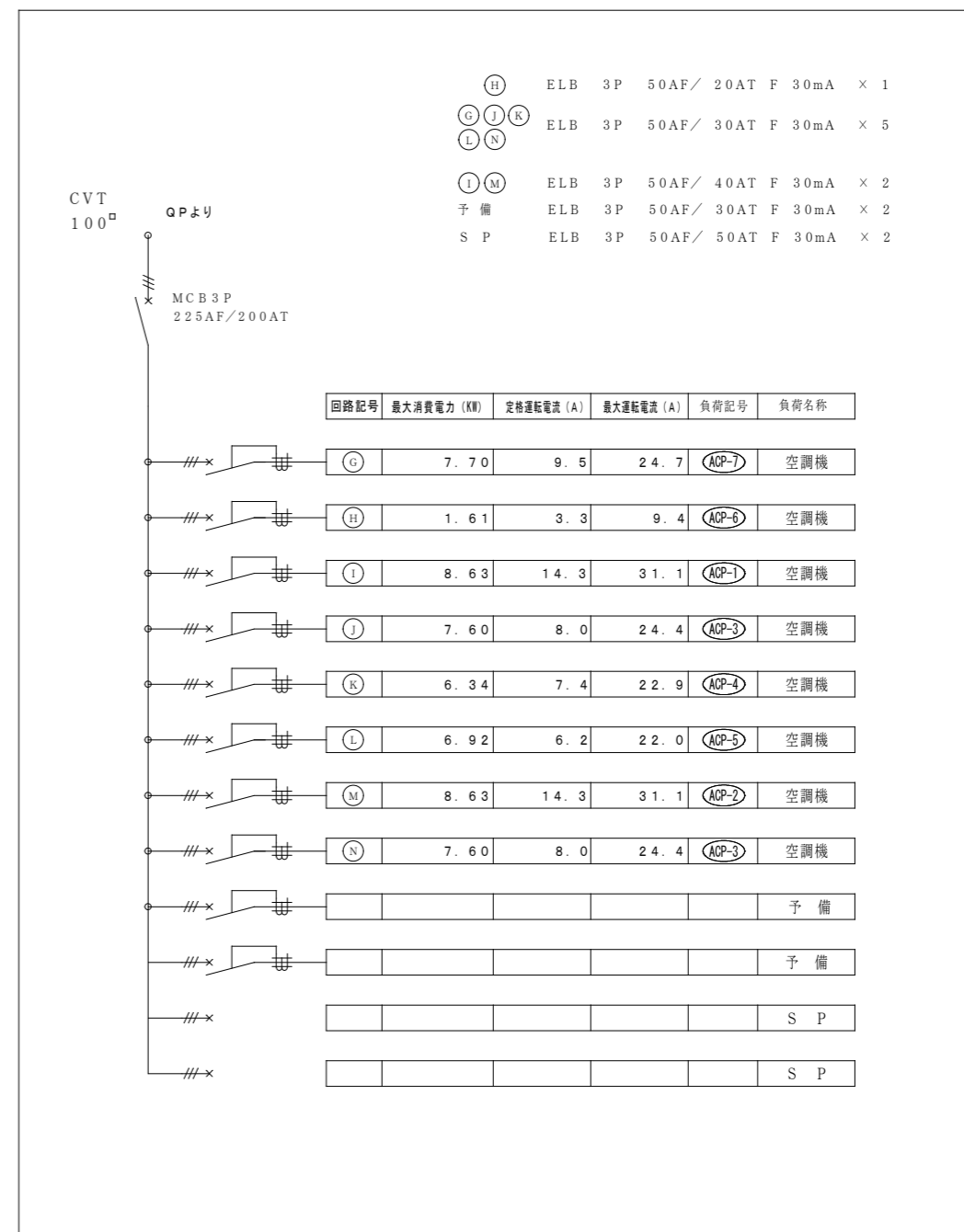
床養生箇所
脚立足場

宮古市	記 事	屋外作業の仮設については、高所作業車とする。	年月日	管理建築士	承認	検図	製図	工事名称	図面番号
			縮尺 1/150					北上山地民俗資料館空調設備改修工事 空調設備 仮設平面図2(参考)	M-10

※ 動力分電盤 (M-1) 屋外壁掛け 防水型 屋根なし 鋼板製



※ 動力分電盤 (M-2) 屋外壁掛け 防水型 屋根なし 鋼板製



宮古市

記事

年月日

縮尺

S = NON

管理建築士

承認

検図

製図

工事名称

北上山地民俗資料館空調設備改修工事

図面名

動力盤図

図面番号

E-02

サ	
イ	(ZG70)
ロ	(ZG70)
ハ	(ZG70)
ニ	(ZG70)
ホ	(ZG54)

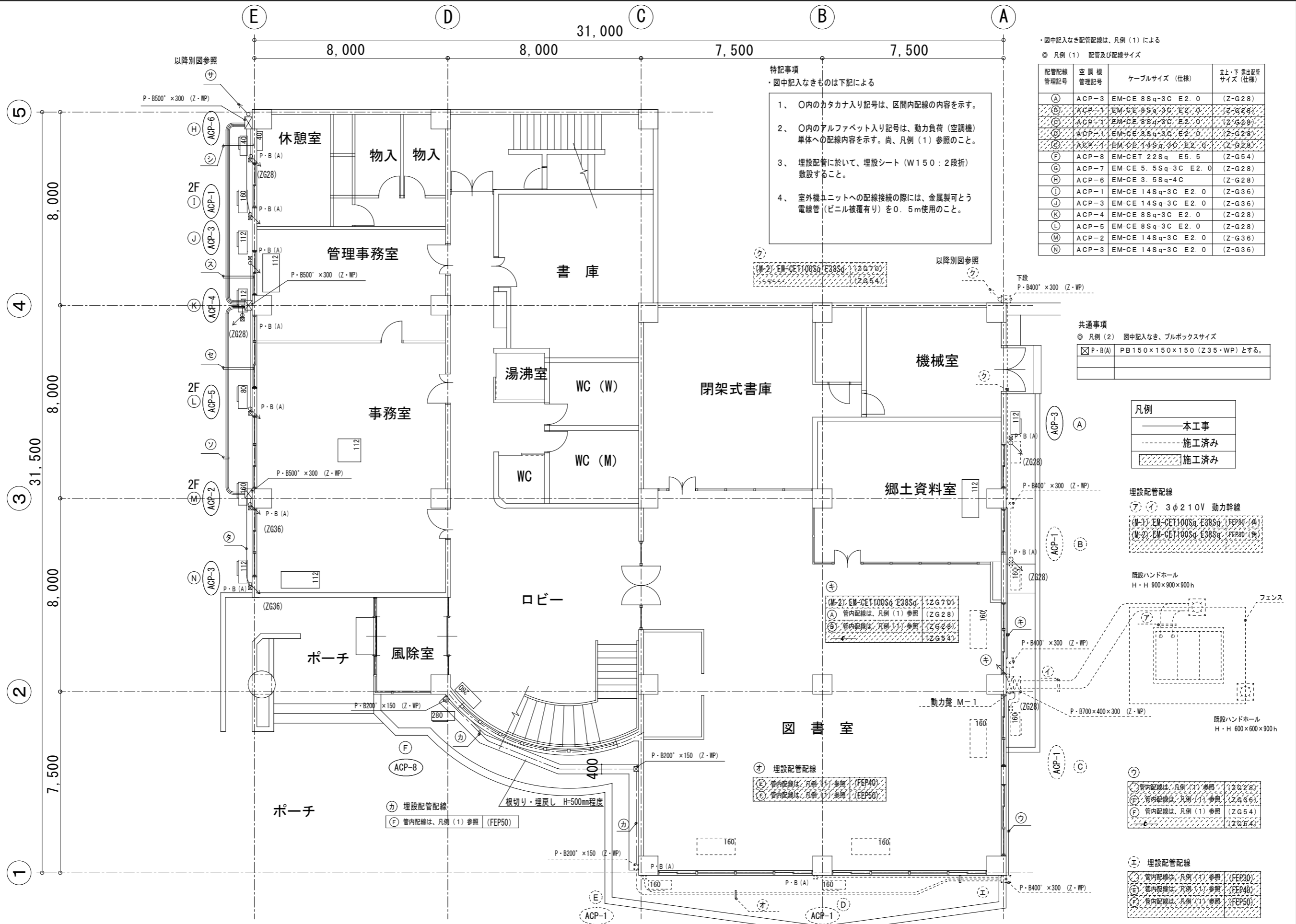
シ	
ク	(ZG70)
ケ	(ZG70)
コ	(ZG36)
サ	(ZG54)
セ	(ZG28)
ソ	(ZG36)

ズ	
タ	(ZG70)
チ	(ZG70)
ツ	(ZG36)
テ	(ZG54)
ト	(ZG36)

セ	
マ	(ZG36)
ミ	(ZG36)
ム	(ZG54)
メ	(ZG28)

ソ	
マ	(ZG36)
ミ	(ZG36)
ム	(ZG54)

タ	
ナ	(ZG36)



特記事項
 ・図中記入なきものは下記による

- 内のカタカナ入り記号は、区間内配線の内容を示す。
- 内のアルファベット入り記号は、動力負荷(空調機)単体への配線内容を示す。尚、凡例(1)参照のこと。
- 埋設配管に於いて、埋設シート(W150:2段折)敷設すること。
- 室外機ユニットへの配線接続の際には、金属製可とう電線管(ビニル被覆有り)を0.5m使用のこと。

● 凡例(1) 配管及び配線サイズ

配管配線管理記号	空調機管理記号	ケーブルサイズ(仕様)	立上・下露出配管サイズ(仕様)
(A)	ACP-3	EM-CE 8Sq-3C E2.0	(Z-G28)
(B)	ACP-1	EM-CE 8Sq-3C E2.0	(Z-G28)
(C)	ACP-1	EM-CE 8Sq-3C E2.0	(Z-G28)
(D)	ACP-1	EM-CE 8Sq-3C E2.0	(Z-G28)
(E)	ACP-1	EM-CE 14Sq-3C E2.0	(Z-G28)
(F)	ACP-8	EM-CET 22Sq E5.5	(Z-G54)
(G)	ACP-7	EM-CE 5.5Sq-3C E2.0	(Z-G28)
(H)	ACP-6	EM-CE 3.5Sq-4C	(Z-G28)
(I)	ACP-1	EM-CE 14Sq-3C E2.0	(Z-G36)
(J)	ACP-3	EM-CE 14Sq-3C E2.0	(Z-G36)
(K)	ACP-4	EM-CE 8Sq-3C E2.0	(Z-G28)
(L)	ACP-5	EM-CE 8Sq-3C E2.0	(Z-G28)
(M)	ACP-2	EM-CE 14Sq-3C E2.0	(Z-G36)
(N)	ACP-3	EM-CE 14Sq-3C E2.0	(Z-G36)

共通事項
 ● 凡例(2) 図中記入なき、プルボックスサイズ

☒ P-B(A)	PB150×150×150 (Z35-WP) とする。
----------	-----------------------------

凡例

——	本工事
---	施工済み
▨	施工済み

埋設配管配線

(A)	3φ210V 動力幹線
(M-1) EM-CET100Sg E38Sg (FEP80/角)	
(M-2) EM-CET100Sg E38Sg (FEP80/角)	

既設ハンドホール
 H・H 900×900×900h

既設ハンドホール
 H・H 600×600×900h

埋設配管配線

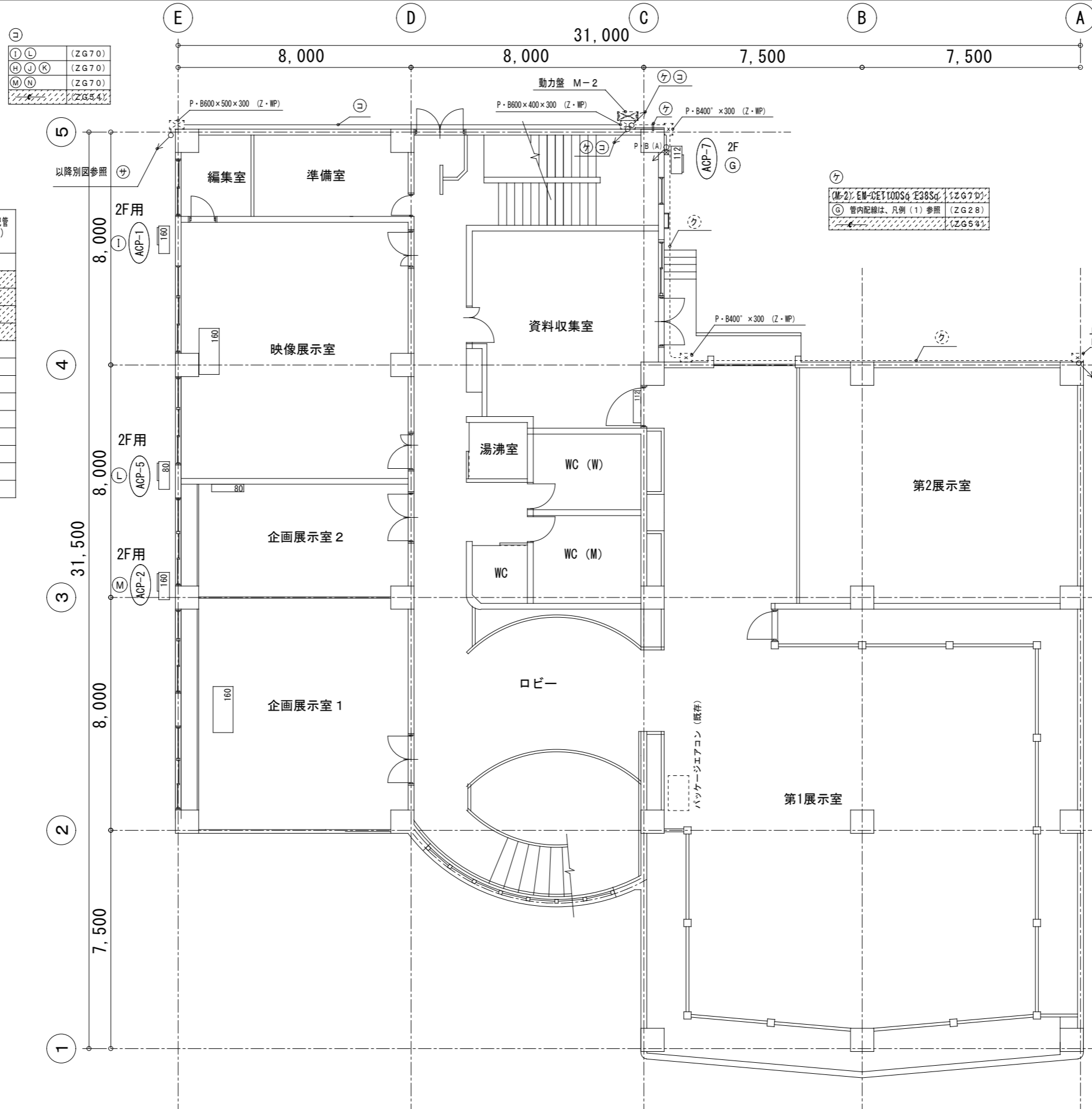
(A)	管内配線は、凡例(1)参照 (ZG28)
(B)	管内配線は、凡例(1)参照 (ZG36)
(C)	管内配線は、凡例(1)参照 (ZG54)

埋設配管配線

(D)	管内配線は、凡例(1)参照 (FEP20)
(E)	管内配線は、凡例(1)参照 (FEP40)
(F)	管内配線は、凡例(1)参照 (FEP50)

宮古市

記 事	年月日	管理建築士	承認	検図	製図	工事名称	図面番号
	縮尺 S=1/150					北上山地民俗資料館空調設備改修工事	
	図面名 空調動力設備 1階 平面図						



・図中記入なき配管配線は、凡例(1)による

◎ 凡例(1) 配管及び配線サイズ

配管配線管理記号	空調機管理記号	ケーブルサイズ (仕様)	立上・下露出配管サイズ (仕様)
(A)	ACP-3	EM-CE 8Sq-3C E2.0	(Z-G28)
(B)	ACP-1	EM-CE 8Sq-3C E2.0	(Z-G28)
(C)	ACP-1	EM-CE 8Sq-3C E2.0	(Z-G28)
(D)	ACP-1	EM-CE 8Sq-3C E2.0	(Z-G28)
(E)	ACP-1	EM-CE 14Sq-3C E2.0	(Z-G28)
(F)	ACP-8	EM-CET 22Sq E5.5	(Z-G54)
(G)	ACP-7	EM-CE 5.5Sq-3C E2.0	(Z-G28)
(H)	ACP-6	EM-CE 3.5Sq-4C	(Z-G28)
(I)	ACP-1	EM-CE 14Sq-3C E2.0	(Z-G36)
(J)	ACP-3	EM-CE 14Sq-3C E2.0	(Z-G36)
(K)	ACP-4	EM-CE 8Sq-3C E2.0	(Z-G28)
(L)	ACP-5	EM-CE 8Sq-3C E2.0	(Z-G28)
(M)	ACP-2	EM-CE 14Sq-3C E2.0	(Z-G36)
(N)	ACP-3	EM-CE 14Sq-3C E2.0	(Z-G36)

共通事項

◎ 凡例(2) 図中記入なき、ブルボックスサイズ

☒ P-B(A)	PB150×150×150 (Z35-WP) とする。

特記事項

・図中記入なきものは下記による

- 内のカタカナ入り記号は、区間内配線の内容を示す。
- 内のアルファベット入り記号は、動力負荷(空調機)単体への配線内容を示す。尚、凡例(1)参照のこと。
- 室外機ユニットへの配線接続の際には、金属製可とう電線管(ビニル被覆有り)を0.5m使用のこと。

凡例	
——	本工事
-----	施工済み
▨	施工済み

上段 P-B400'×300 (Z-WP)
 ◎ 凡例(1) 配管及び配線サイズ
 (M-2) EM-CET100Sq E38Sq (ZG70)
 (G) 管内配線は、凡例(1)参照 (ZG28)
 (ZG54)

◎ 凡例(2) 図中記入なき、ブルボックスサイズ
 (M-2) EM-CET100Sq E38Sq (ZG70)
 (ZG54)

M-1室~M-2室間の幹線配線(EM-CET100Sq E38)は、R7年度工事

宮古市

記 事	年月日	管理建築士	承認	検図	製図	工事名称	図面番号
	縮尺 S=1/150					北上山地民俗資料館空調設備改修工事 空調動力設備 2階 平面図	