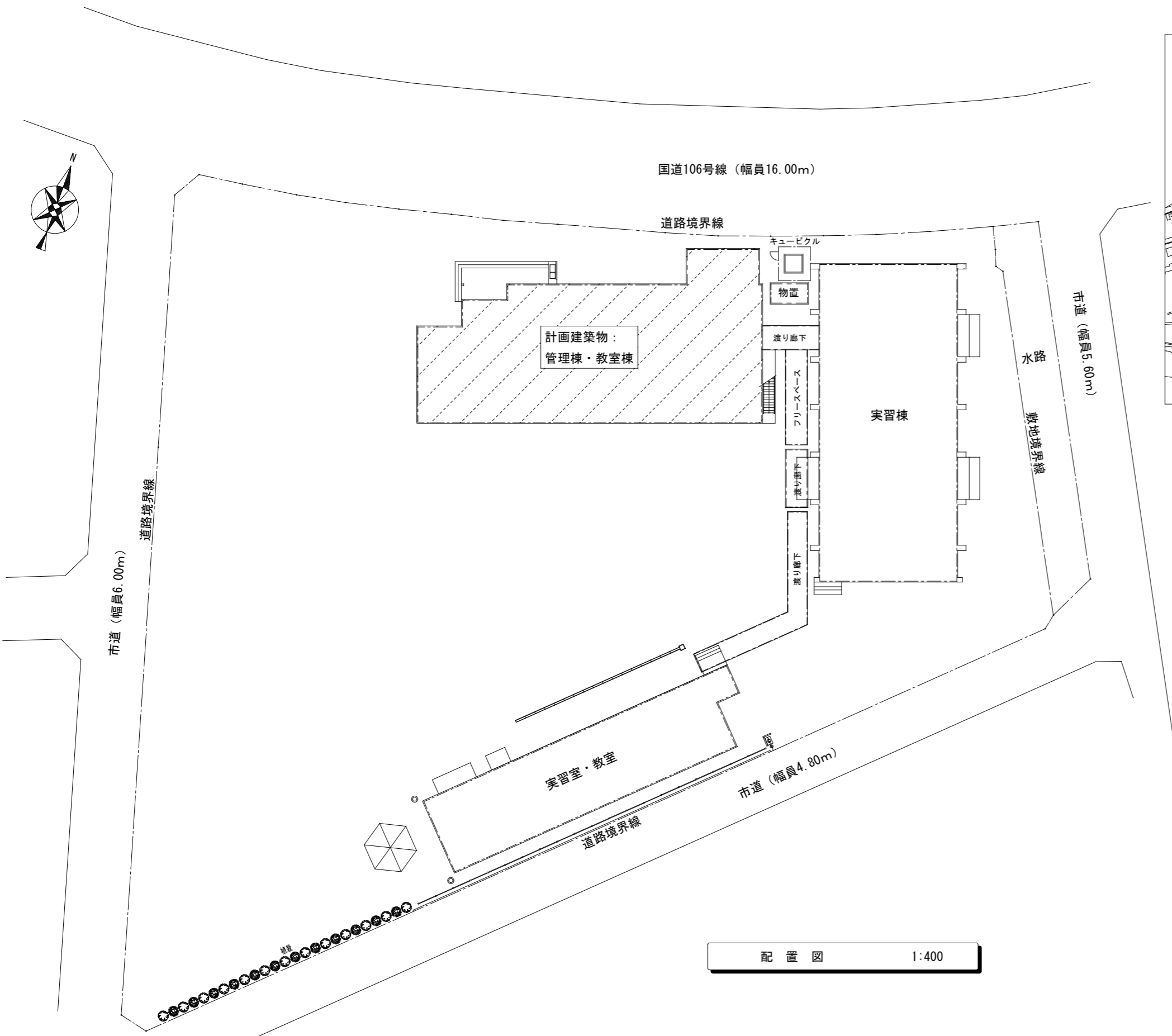


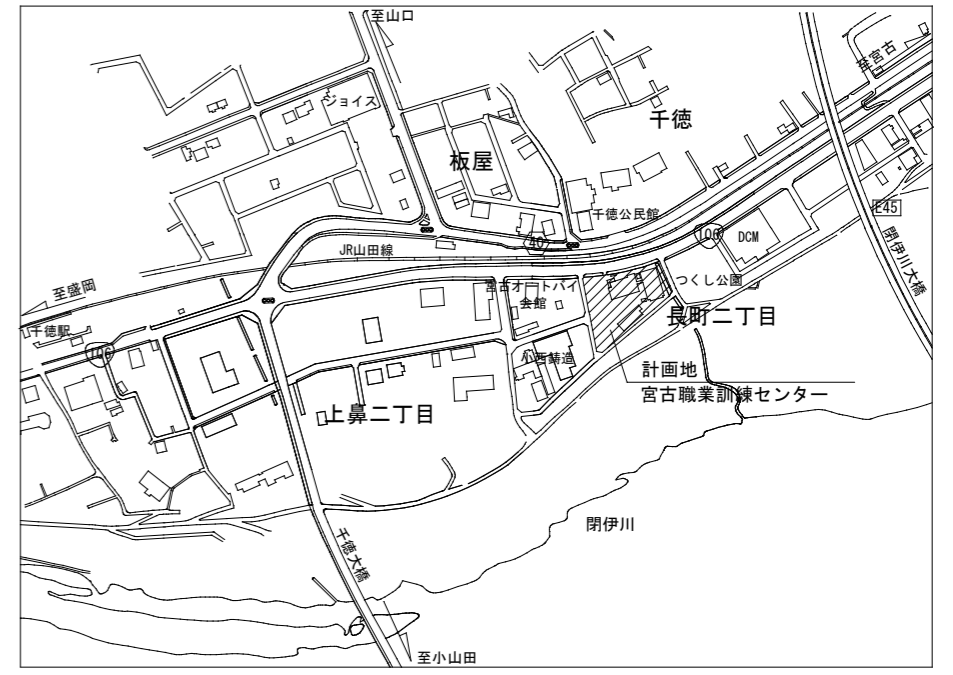
宮古職業訓練センター内部改修（機械設備）工事

設計図面リスト

機 械 設 備		
図面番号	図 面 名	縮 尺
M-01	機械設備 特記仕様書	—
M-02	配置図・付近見取図	1:400
M-03	機械設備 機器表（撤去・更新）	—
M-04	1階平面図（撤去）	1:150
M-05	1階平面図（更新）	1:150
M-06	1階電気設備改修図	1:150
M-07	2階平面図（撤去）	1:150
M-08	2階平面図（更新）	1:150
M-09	外部撤去平面図・外部撤去詳細図-1	1:150 1:50
M-10	外部撤去詳細図-2	1:50
M-11	仮設計画図-1階平面図（参考）	1:150
M-12	仮設計画図-2階平面図（参考）	1:150



配置図 1:400



付近見取図

宮古職業訓練センター内部改修 (機械設備)工事	管理建築士	承認	検図	製図	改定番号	改定月日	改定内容	特記	図面内容 配置図・付近見取図	縮尺 A3 1:400	業務番号
										図面区分 機械設備	
										図面番号 M-12 枚の内 02	

空調機器表 撤去

記号	名称	仕様	電動機				設置場所	数量	備考
			φ	V	A	kW			
PAC-1	パッケージエアコン	型式 空冷ヒートポンプ式 ツイン (4方向天井カセット型×2台) 能力 C:20.0kw、H:22.4kw 付属品 防雪屋根、分岐ジョイント、化粧パネル、ワイヤレスリモコン共	3	200	50	7.98 7.31	屋外 1階 第一研修室	1	冷媒:R-22 (回収処分) 質量:200kg (室外機)
PAC-2	パッケージエアコン	型式 空冷ヒートポンプ式 ツイン (4方向天井カセット型×2台) 能力 C:14.0kw、H:16.0kw 付属品 防雪屋根、分岐ジョイント、化粧パネル、ワイヤレスリモコン共	3	200	50	5.27 5.24	屋外 1階 事務室 2階 視聴覚室	2	冷媒:R-22 (回収処分) 質量:112kg (室外機)

PUH-J224FA9
PLA-J112KA×2

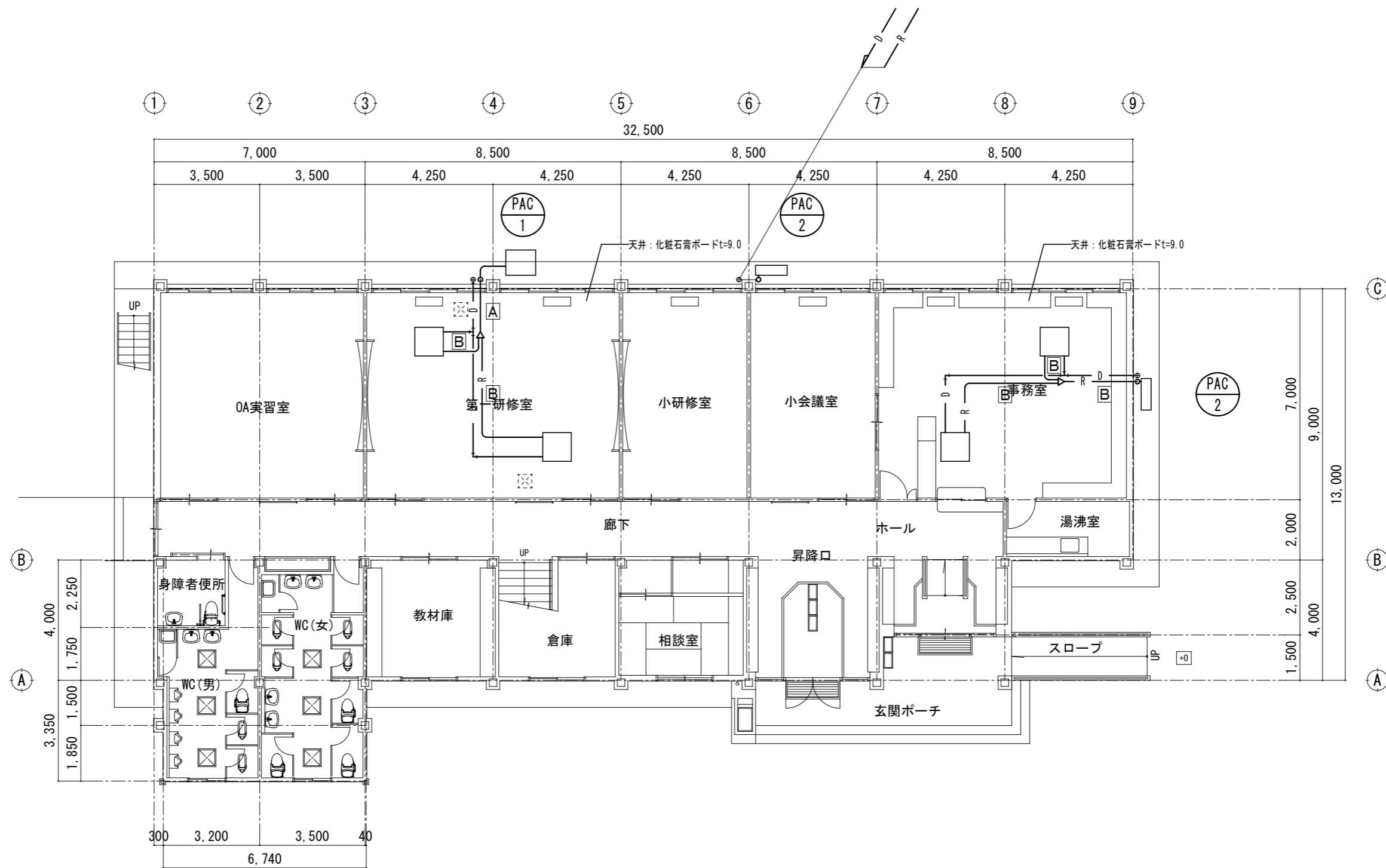
PUH-J160GA9
PLA-J80KA×2

空調機器表 更新

記号	名称	仕様	電動機				設置場所	数量	備考
			φ	V	A	kW			
PAC-1	パッケージエアコン	型式 空冷ヒートポンプ式 ツイン (4方向天井カセット型×2台) 寒冷地仕様 能力 C:22.4kw、H:25.0kw 付属品 SUS製防雪フード、平地架台、分岐ジョイント、化粧パネル(自動昇降)、ドレンアップメカ、ワイヤードリモコン共	3	200	60	6.63 6.25	屋外 1階 第一研修室	1	アクティブフィルター組込 (標準仕様) 質量:199kg (室外機)
PAC-2	パッケージエアコン	型式 空冷ヒートポンプ式 ツイン (4方向天井カセット型×2台) 寒冷地仕様 能力 C:14.0kw、H:16.0kw 付属品 SUS製防雪フード、平地架台、分岐ジョイント、化粧パネル(自動昇降)、ドレンアップメカ、ワイヤードリモコン共	3	200	40	3.90 3.70	屋外 1階 事務室 2階 視聴覚室	2	質量:113kg (室外機)

PUHY-HP224SDMG9 (参考型番)
PLFY-MP112HM (参考型番)

PLZX-HRMP160HF5 (参考型番)

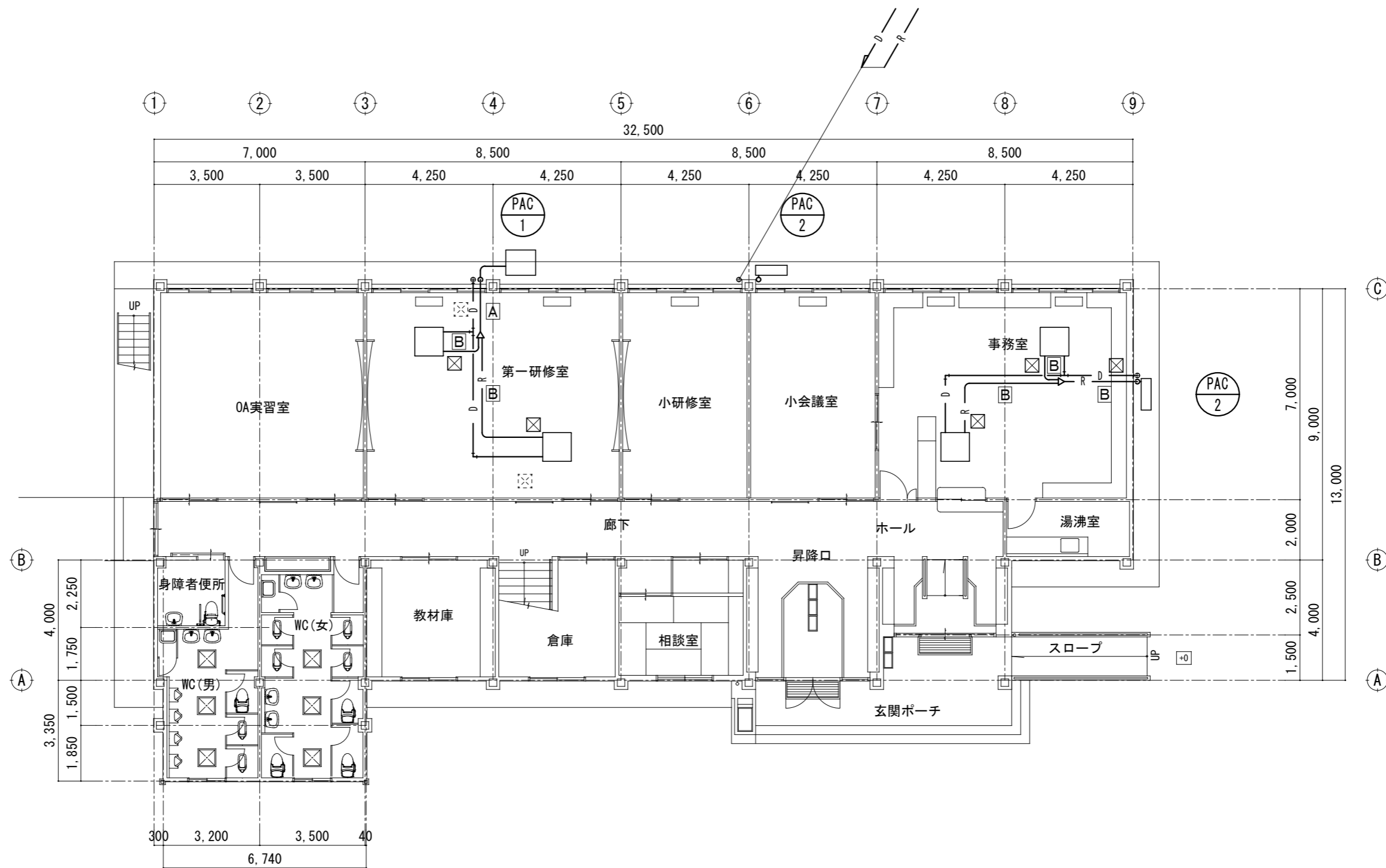


1階平面図 (撤去) 1:150

☒: 既存点検口 (450×450)

記号	ガス管/液管	ドレン管
A	φ 25.4 / φ 12.7	25A
B	φ 15.88 / φ 9.52	25A

管理建築士	承認	検図	製図	改定番号	改定月日	改定内容	特記



1階平面図 (更新) 1:150

⊗: 既存点検口 (450×450)
 ⊠: 新設点検口 (450×450)

記号	ガス管/液管	ドレン管
A	φ19.05/φ12.7	25A
B	φ15.88/φ9.52	25A

注記1) 外部露出ドレン管はカラーパイプとし末端に防虫網を取付とする。

宮古職業訓練センター内部改修 (機械設備)工事	管理建築士	承認	検図	製図	改定番号	改定月日	改定内容	特記	図面内容 1階平面図 (更新)	縮尺 A3 1:150	業務番号
										図面区分 機械設備	図面番号 M-12 枚の内 05

電気設備改修工事 特記仕様書

I. 工事概要

1. 工事場所 宮古市長町二丁目 地内

2. 建物概要

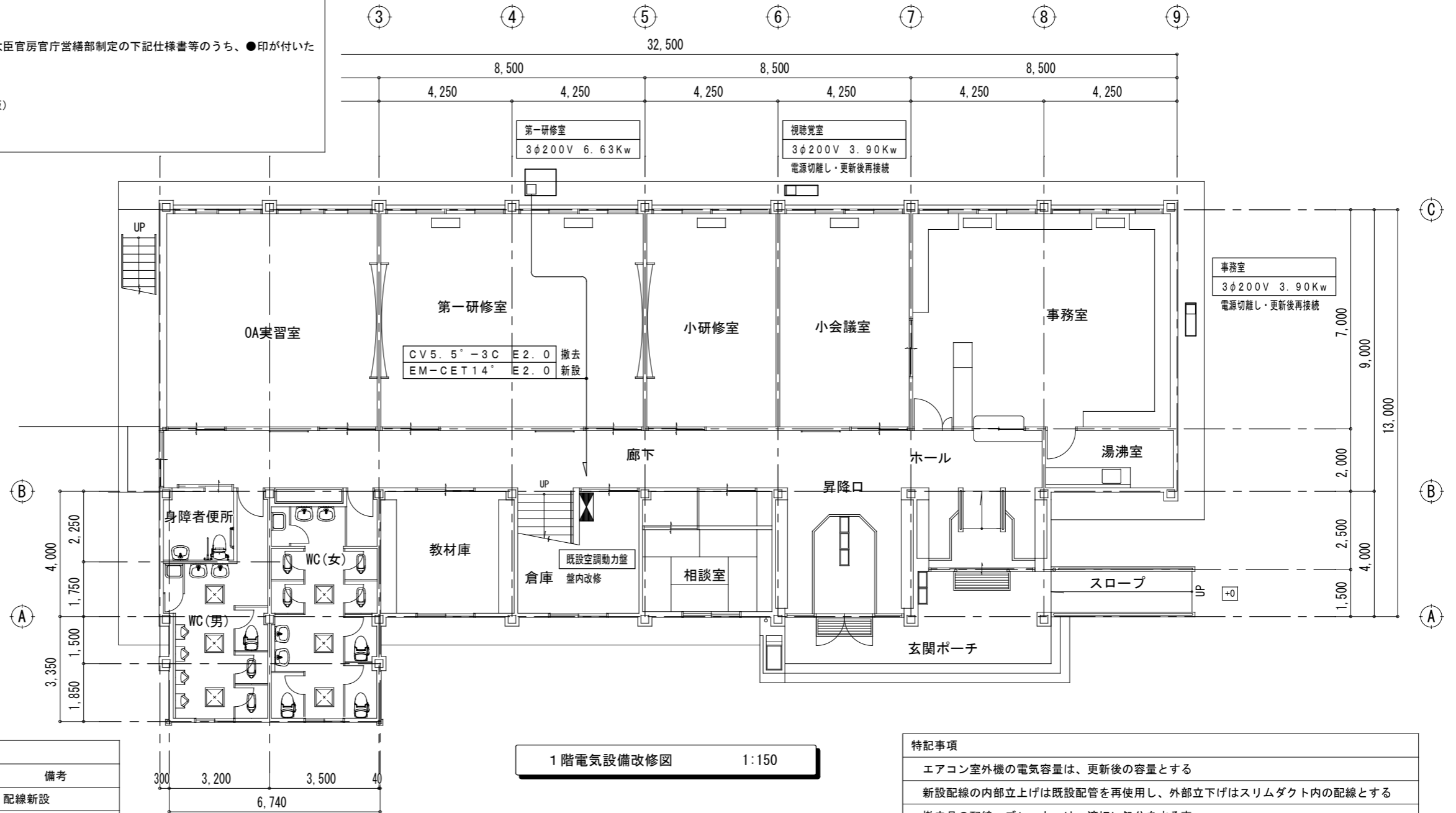
建物名称	構造	階数			延面積 (㎡)	消防法施行令 別表第1の区分	備考
		地上	地下	塔屋			
職業訓練センター	S造	2	-	-	657.1㎡		

II. 工事仕様

1. 共通仕様

(1) 図面及び本特記仕様に記載されていない事項は、国土交通省大臣官房官庁営繕部制定の下記仕様書等のうち、●印が付いたものを適用する。

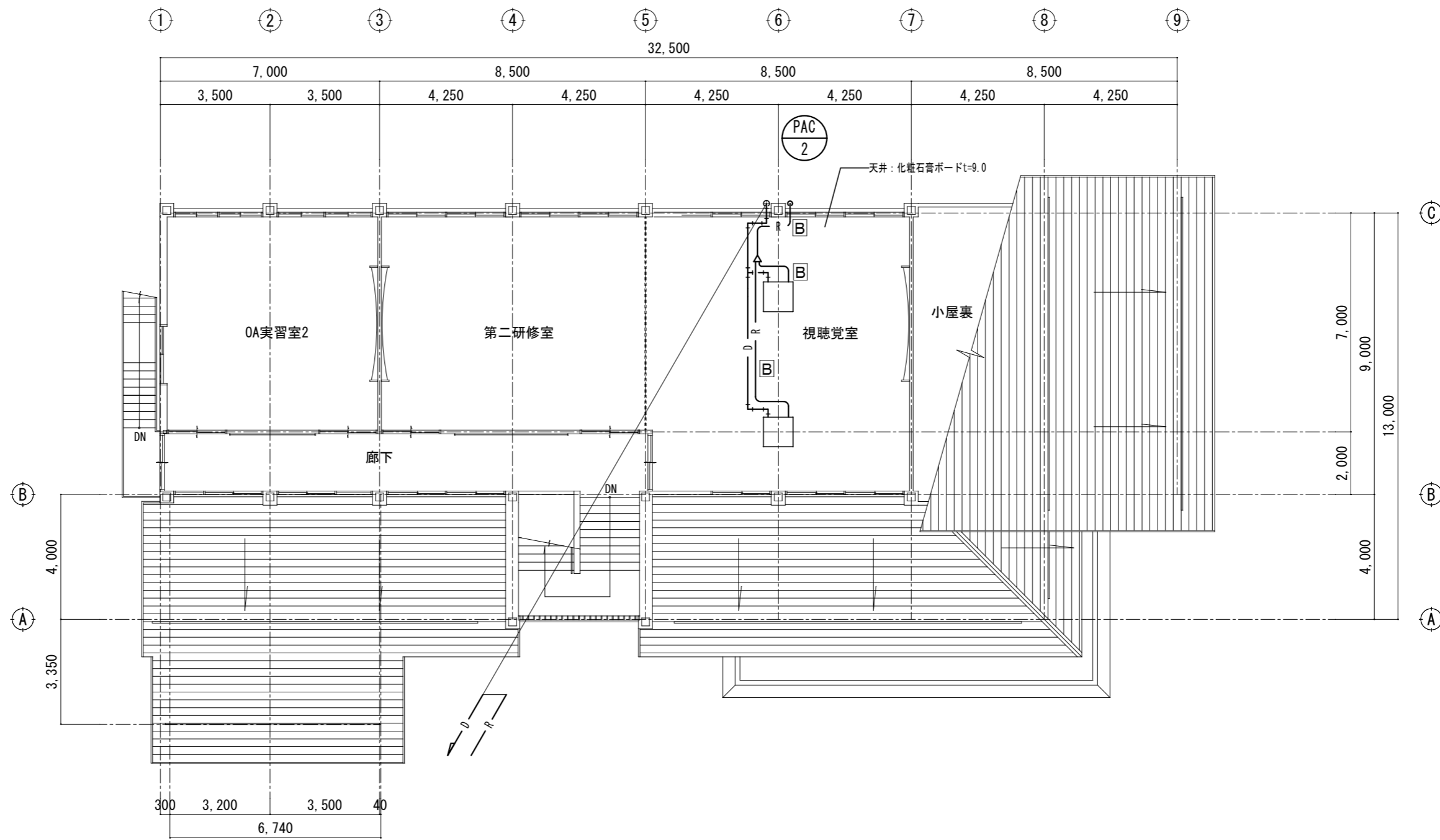
- 公共建築工事標準仕様書（電気設備工事編）（最新版）
- 公共建築改修工事標準仕様書（電気設備工事編）（最新版）
- 公共建築設備工事標準図（電気設備工事編）（最新版）



回路名	既設ブレーカー	新設ブレーカー	備考
第一研修室	MCB3P50/40A	MCB3P100/60A	配線新設
事務室	MCB3P50/30A	MCB3P50/40A	配線既設流用
視聴覚室	MCB3P50/30A	MCB3P50/40A	配線既設流用

1階電気設備改修図 1:150

エアコン室外機の電気容量は、更新後の容量とする
新設配線の内部立上げは既設配管を再使用し、外部立下げはスリムダクト内の配線とする
撤去品の配線・ブレーカーは、適切に処分をする事

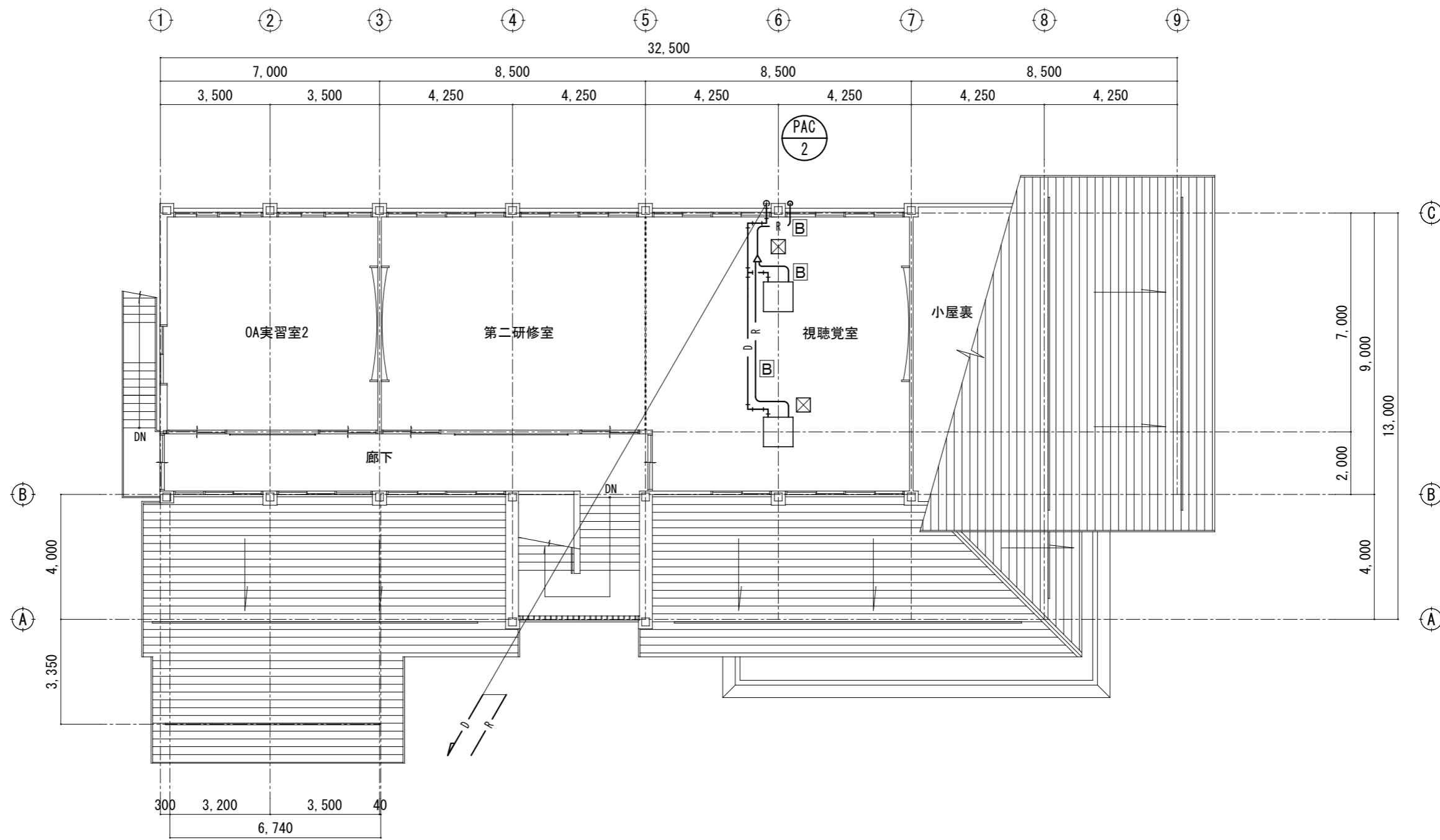


2階平面図 (撤去) 1:150

☒: 既存点検口 (450×450)

記号	ガス管/液管	ドレン管
A	φ25.4/φ12.7	25A
B	φ15.88/φ9.52	25A

宮古職業訓練センター内部改修 (機械設備)工事	管理建築士	承認	検図	製図	改定番号	改定月日	改定内容	特記	図面内容 2階平面図 (撤去)	縮尺 A3 1:150	業務番号
											図面区分 機械設備



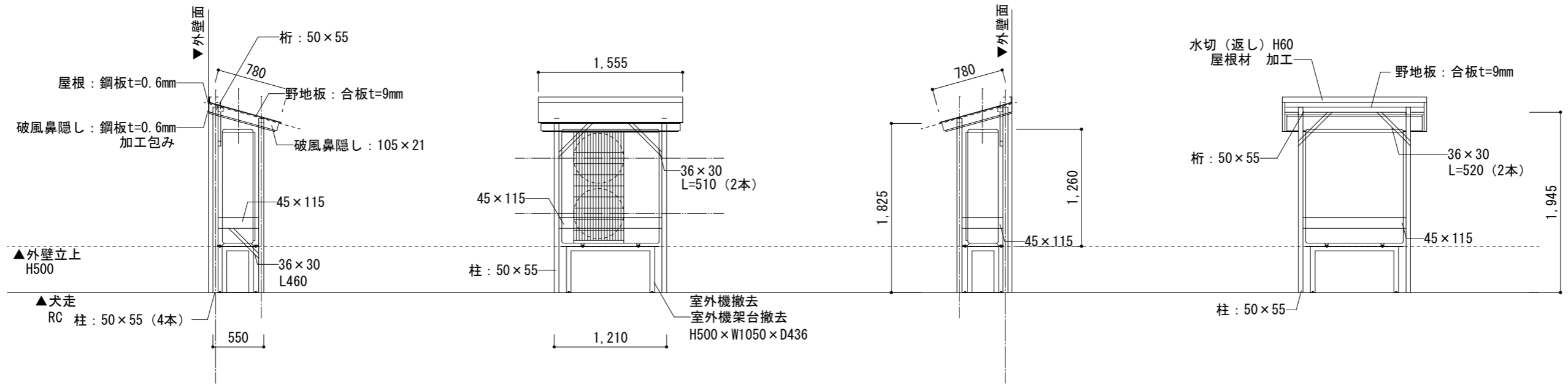
2階平面図 (更新) 1:150

☒: 既存点検口 (450×450)
 ☒: 新設点検口 (450×450)

記号	ガス管/液管	ドレン管
Ⓐ	φ 19.05 / φ 12.7	25A
Ⓑ	φ 15.88 / φ 9.52	25A

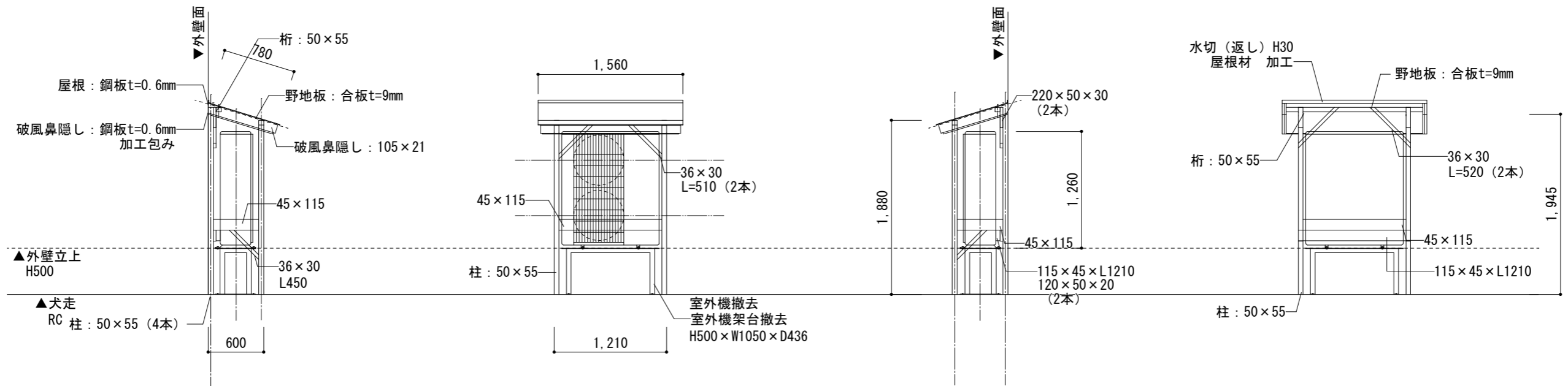
宮古職業訓練センター内部改修 (機械設備)工事	管理建築士	承認	検図	製図	改定番号	改定月日	改定内容	特記	図面内容 2階平面図 (更新)	縮尺 A3 1:150	業務番号
											図面区分 機械設備

外部撤去詳細図



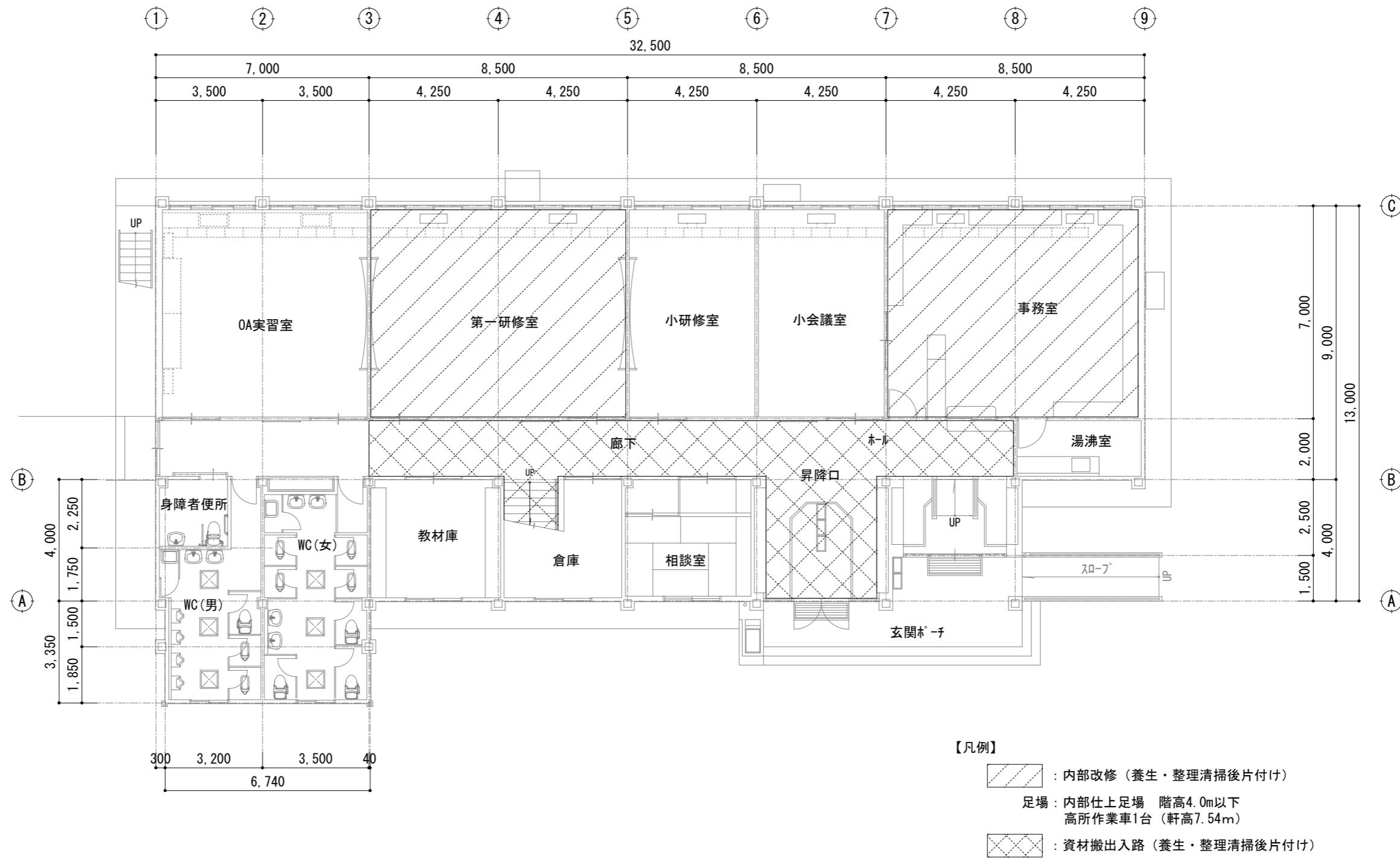
防雪用屋根立面図 S=1:50
2階視聴覚室側

外部撤去詳細図



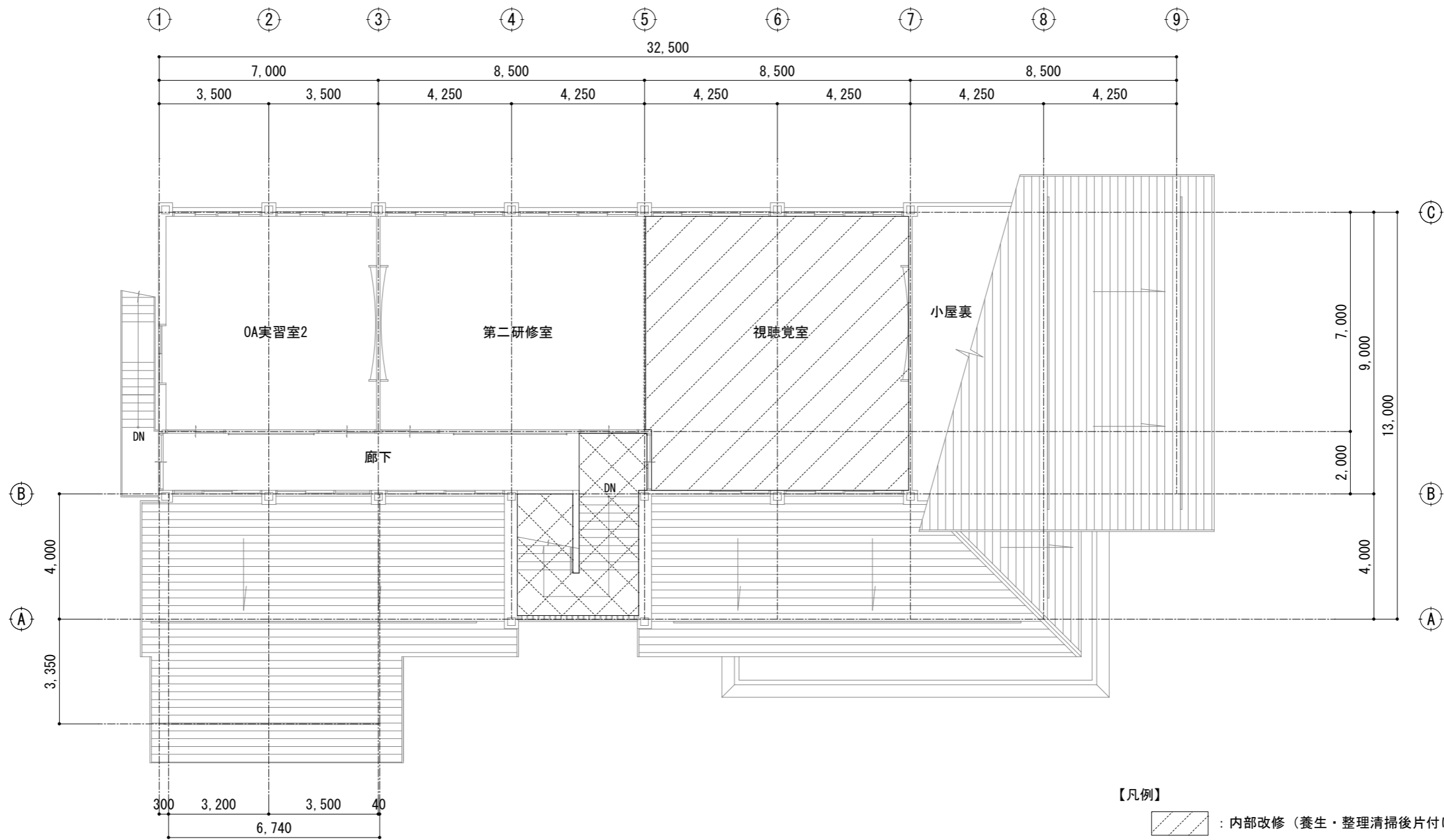
防雪用屋根立面図 S=1:50
事務室側

宮古職業訓練センター内部改修 (機械設備)工事	管理建築士	承認	検図	製図	改定番号	改定月日	改定内容	特記	図面内容 外部撤去詳細図-2	縮尺 A3 1:50	業務番号
											機械設備
											図面番号 M-12 枚の内 10

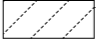
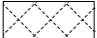


仮設計画図-1階平面図（参考） 1:150

宮古職業訓練センター内部改修 (機械設備)工事	管理建築士	承認	検図	製図	改定番号	改定月日	改定内容	特記	図面内容 仮設計画図-1階平面図 (参考)	縮尺 A3 1:150	業務番号
											図面区分 機械設備
											図面番号 M-12 枚の内 11



仮設計画図-2階平面図 (参考) 1:150

- 【凡例】
-  : 内部改修 (養生・整理清掃後片付け)
 - 足場 : 内部仕上足場 階高4.0m以下
 -  : 資材搬出入路 (養生・整理清掃後片付け)

管理建築士	承認	検図	製図	改定番号	改定月日	改定内容	特記

図面内容	縮尺	業務番号
仮設計画図-2階平面図 (参考)	A3 1:150	機械設備
		図面番号 M-12 枚の内 12