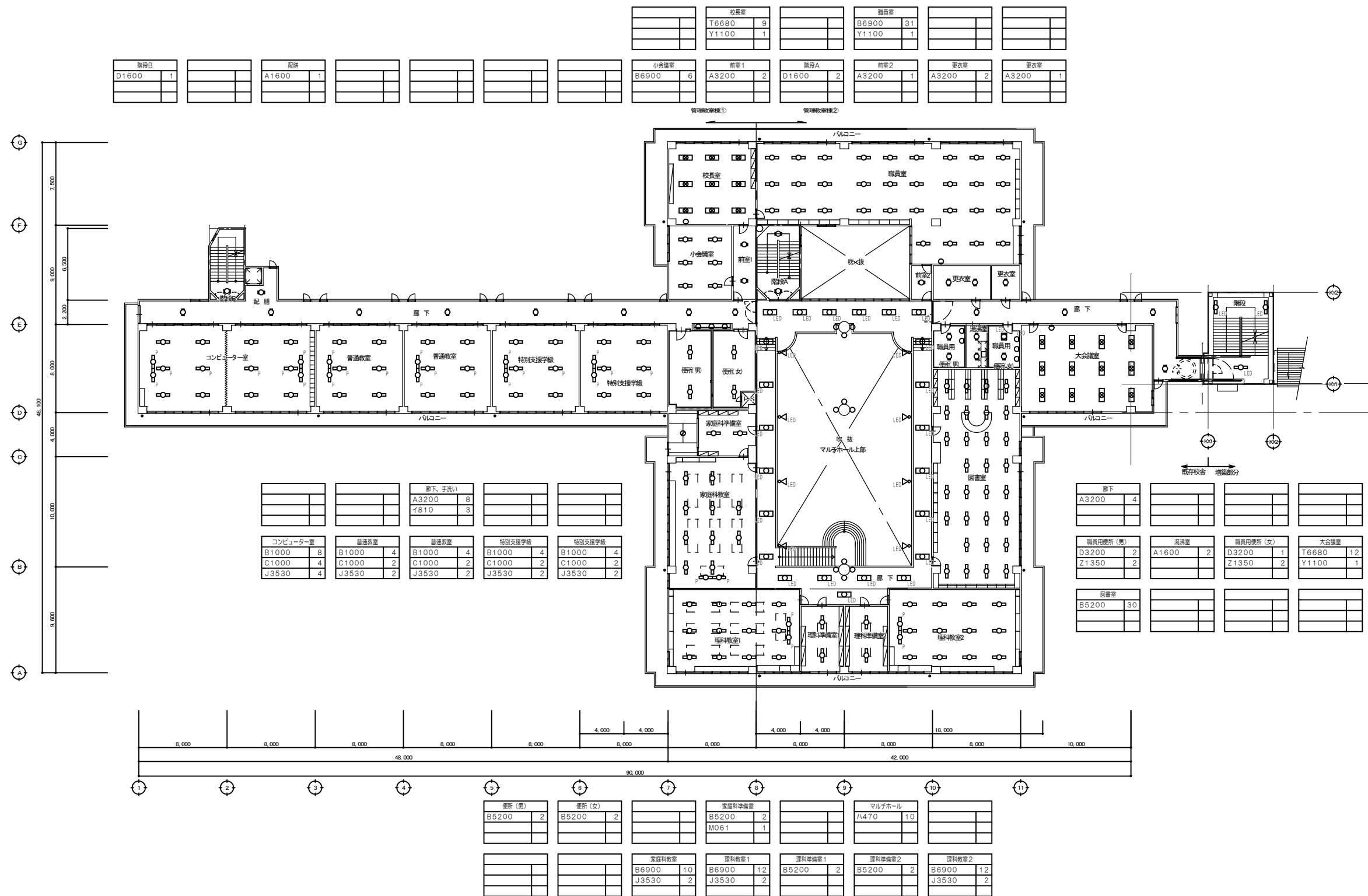


宮古市立宮古小学校照明LED化工事

設計図面リスト

宮古小学校	
電気設備	
図面番号	図面名
E-01	電気設備 特記仕様書
E-02	配置図 付近見取図
E-03	一般照明器具 参考姿図
E-04	誘導灯器具 参考姿図
E-05	校舎棟 電灯分岐 1階改修図
E-06	校舎棟 電灯分岐 2階改修図
E-07	校舎棟 電灯分岐 3階改修図
E-08	屋内運動場棟 電灯分岐 改修図
E-09	プール付属棟 電灯分岐 改修図
E-10	校舎棟 電灯分岐 1階撤去図
E-11	校舎棟 電灯分岐 2階撤去図
E-12	校舎棟 電灯分岐 3階撤去図
E-13	屋内運動場棟 電灯分岐 撤去図
E-14	プール付属棟 電灯分岐 撤去図

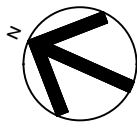
直付型		直付型		吊下型		直付型		直付型		直付型		吊下型		直付型							
A1600 A3200	LED 1600LM LN9: (11.6W) LED 3200LM LN9: (20.1W)	LSS9-2-15 LSS9-2-30	B4000 B5200	LED 4000LM LN9: (25.0W) LED 5200LM LN9: (31.9W)	LSS9-4-37 LSS9-4-48	C6900 C1000	LED 6900LM LN9: (43.1W) LED10000LM LN9: (56.0W)	LSS9-4-65	D1600 D3200	LED 1600LM LN9: (11.6W) LED 3200LM LN9: (20.1W)	LSS10-2-15 LSS10-2-30	E2500 E4000 E5200	LED 2500LM LN9: (16.3W) LED 4000LM LN9: (25.0W) LED 5200LM LN9: (31.9W)	LSS10-4-23 LSS10-4-37 LSS10-4-48	F6770	LED 6770LM LN9: (43.1W)	G3140 G5100	LED 3140LM LN9: (20.3W) LED 5100LM LN9: (31.9W)	H2330	LED 2330LM LN9: (16.3W)	
(5000K)		(5000K)		(5000K)		パイプ吊具 (フナ型) L1000タイプ共		(5000K)		(5000K)		反射仕付		反射仕付		パイプ吊具 (フナ型) L1000タイプ・吊具用アダプタ共		(5000K)		(5000K)	
直付型		吊下型		壁付型		直付型		直付型		—		—		—		—		—		—	
T1600	LED 1600LM LN9: (11.6W)	J3530	LED 3530LM LN9: (33.0W)	K3110	LED 3110LM LN9: (20.3W)	L1600	LED16000LM LN2: (83.6W)	M061	LED 3699LM LN1: (27.6W)	N		O		P							
片反射仕付		黒板灯		コーナーライト		ポリカーボネートパネル・落下防止ワイヤー付 下面ガード、側面ガード共		アクリルカバー (乳白つゆ消し) 専用リモコン送信機共													
(5000K)		(5000K)		(5000K)		(5000K)		(2700~6500K)													
埋込型		埋込型		埋込型		埋込型		埋込型		—		—		—		—		—		—	
Q3100	LED 3100LM LN9: (20.1W)	R5040	LED 5040LM LN9: (31.9W)	S3100	LED 3100LM LN9: (20.1W)	T5040 T6680	LED 5040LM LN9: (31.9W) LED 6680LM LN9: (43.1W)	LRS20-4-48 LRS20-4-65	U7560	LED 7560LM LN9: (67.0W)	V		W		X						
既存開口寸法: 190×639 (5000K)		既存開口寸法: 190×1257 (5000K)		既存開口寸法: 300×639 (5000K)		既存開口寸法: 300×1257 (5000K)		パネル: アクリル (乳白) 既存開口寸法: 600φ (5000K)													
壁付型		壁付型		直・壁付型		壁付型		据置型		埋込型		埋込型		—		—		—		—	
Y840 Y1100	LED 840LM LN1: (9.5W) LED 1100LM LN1: (12.0W)	Z1350	LED 1350LM LN1: (11.7W)	イ810	LED 810LM LN1: (7.0W)	0640	LED 640LM LN1: (7.7W)	ハ470	LED 365LM LN1: (4.3W)	ニ615	LED 615LM LN9: (4.2W)	ホ1045	LED 1045LM LN9: (7.0W)	LRS1-08	ハ						
アクリルカバー (乳白) (5000K)		ミラーライト プラスチックカバー (乳白) (5000K)		本体 (ホワイト仕上)		プラスチックセード (乳白) (5000K)		ガラスカバー (乳白つゆ消し) (3500K)		既存開口寸法: 150φ (5000K)		既存開口寸法: 150φ (5000K)									
埋込型		壁付型		直付型		壁付型		壁付型		—		—		—		—		—		防雨型	
ト970	LED 970LM LN9: (7.0W)	チ1480	LED 1480LM LN9: (14.9W)	ウ965	LED 965LM LN1: (10.7W)	ヌ192	LED 192LM LN1: (5.1W)	ル6300	LED 6300LM LN9: (43.3W)	ヲ		ワ		カ250	LED 6700LM LN9: (47.6W)						
防雨・防雨型		防雨・防雨型		防雨型		防雨型		防雨型						防雨型						防雨型	
軒下用 既存開口寸法: 150φ (5000K)		(5000K)		プラスチック (ホワイト) アクリルカバー (乳白) (5000K)		アクリルカバー (乳白)、オフブラック 明るさセンサー付 (5000K)		アルミ (ミディアムグレーメタリック) 壁付用フランチ共 (5000K)						アクリルグローブ、アルミダイカスト (オフブラック) 灯具のみ変換、リニューアル用 (5000K)							



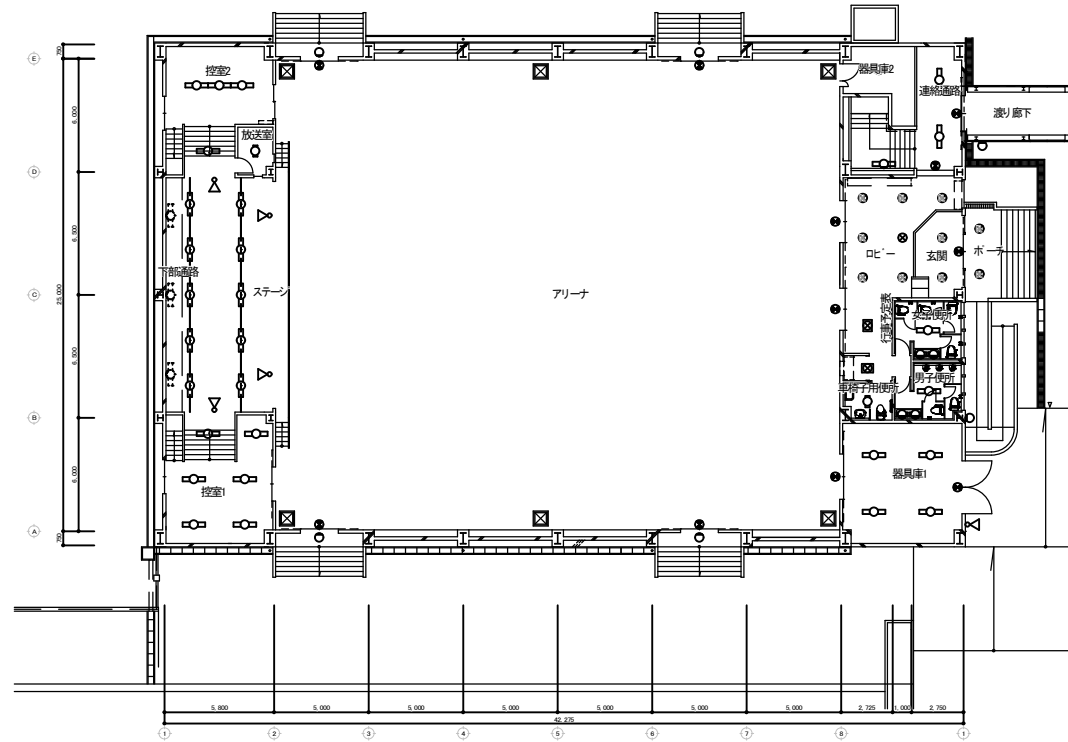
2階平面図

記号	名称	摘要
	LED灯(露出型) (天井付)	平面照明 (更新)
	LED灯(埋込型) (天井付)	平面照明 (更新)
	LED灯(埋込型) (天井付)	平面照明 (更新)
	LED灯(埋込型) (天井付)	平面照明 (更新)
	LED灯(露出型) (天井付)	平面照明 (更新)
	LED灯(露出型) (天井付)	平面照明 (更新)
	LED灯(露出型)パイプ	平面照明 (更新)
	LED灯(露出型) (壁付)	平面照明 (更新)
	LED灯(露出型) (壁付)	平面照明 (更新)
	LED灯(露出型) (壁付)	平面照明 (更新)
	蛍光灯 露出型 (壁付)	工事対象外
	LED灯 (天井付)	工事対象外
	LED灯 (天井付)	工事対象外
	LED灯 (天井付)	工事対象外
	LED灯 (天井付)	工事対象外
	LED灯 (壁付)	工事対象外
	LED灯 (壁付)	工事対象外
	LED灯 (壁付)	工事対象外

特記事項	
1. 図中記入なき配線は下記による。	保護管
— — — EM-EFF 1.6 - 3C (天井いんべい)	
2. 照明器具類更新に伴う撤去工事を行う事。	
3. 配線については、図示以外は既存流用とする。	
4. 撤去、更新工事に伴い疑義が生じた際は監督員と協議とする。	



控室2	放送室		アリーナ外部	器具庫2	階段室	連絡通路	渡り廊下外部
E5200 4	D3200 1		又192 2	E5200 1	K3110 1	E5200 2 a20 1 c20 1	又192 1



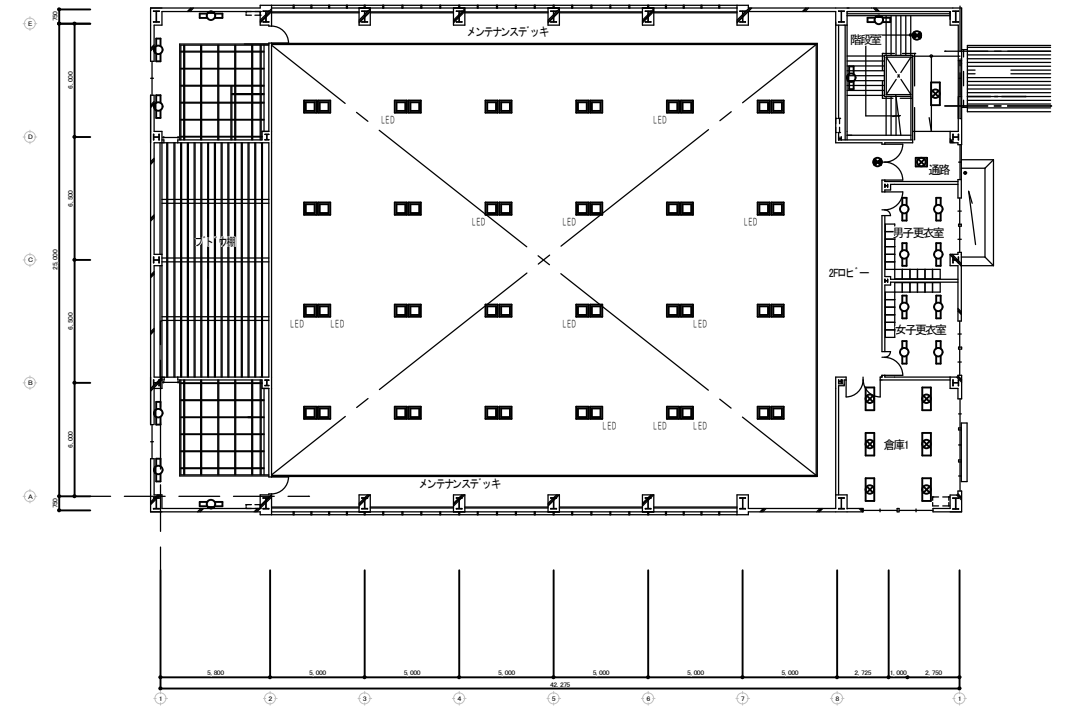
ロビー、玄関	
S3100	2
U7560	1
ホ1045	8
c20	1

ホーチ	
ト970	2
又192	1

ステージ下通路	ステージ		アリーナ		女子便所	器具庫1
K3110 3	F6770 10 D640 4		b20 7		E5200 1 Y840 2	E5200 4 c20 1
	控室1		アリーナ外部		車椅子用便所	男子便所
	E4000 6		又192 2		D3200 1	E5200 1 Y840 2
						器具庫1外部
						ル6300 1

1階平面図

控室2上部	
K3110	3



階段室	
K3110	2

通路	
Q3100	1
R5040	1
c20	1

2Fロビー	
b20	1

男子更衣室	
E2500	4

女子更衣室	
E2500	4

倉庫1	
R5040	6

控室1上部			アリーナ
K3110 3			L1600 36

2階平面図

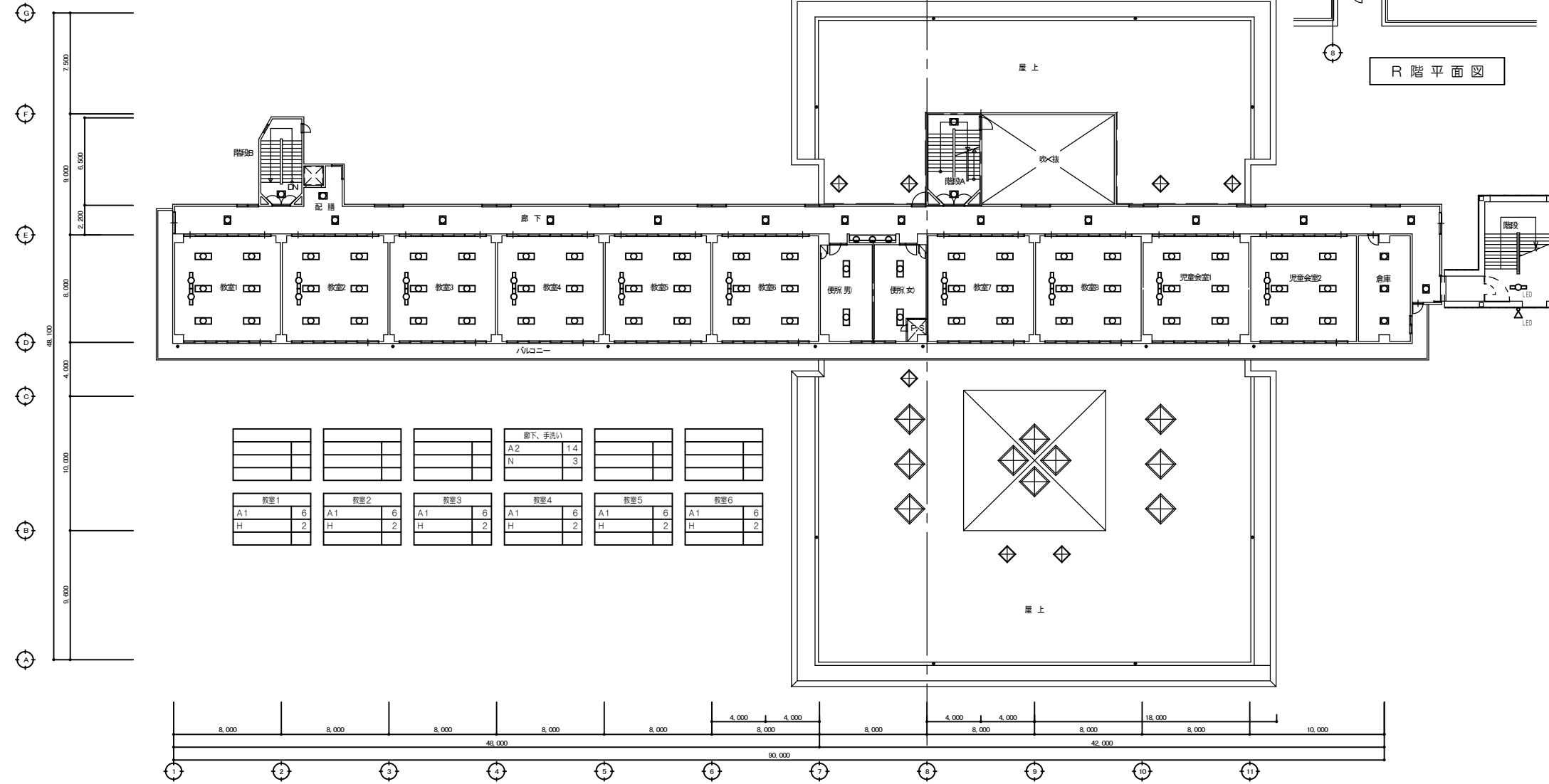
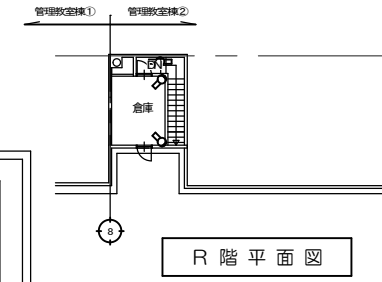
記号	名称	摘要
	LED灯 (露出型) (天井付)	平面照準 (更新)
	LED灯 (埋込型) (天井付)	平面照準 (更新)
	LED灯 (埋込型) (天井付)	平面照準 (更新)
	LED灯 (埋込型) (天井付)	平面照準 (更新)
	LED灯 (露出型) (天井付)	平面照準 (更新)
	LED灯 (露出型) (壁付)	平面照準 (更新)
	LED灯 (露出型) (壁付)	平面照準 (更新)
	LED灯 (露出型) (壁付)	平面照準 (更新)
	誘導灯 (露出型) (天井・壁付)	平面照準 (更新)
	LED灯	(天井付) 工事対象外

特記事項
1. 照明器具更新に伴う撤去工事を行う事。
2. 配線については、図示以外は既存流用とする。
3. 撤去、更新工事に伴い疑義が生じた際は監督員と協議とする。



自庫	階段A
Q	B1
2	1

階段B	配線	階段A
A2	A2	A2
1	1	2



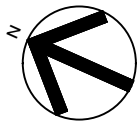
教室1		教室2		教室3		教室4		教室5		教室6	
A1	6	A1	6	A1	6	A1	6	A1	6	A1	6
H	2	H	2	H	2	H	2	H	2	H	2

便所(男)	便所(女)	教室7	教室8	児童会室1	児童会室2	倉庫
B1	B1	A1	A1	A1	A1	B2
2	2	6	6	6	6	3
		H	H	H	H	
		2	2	2	2	

3階平面図

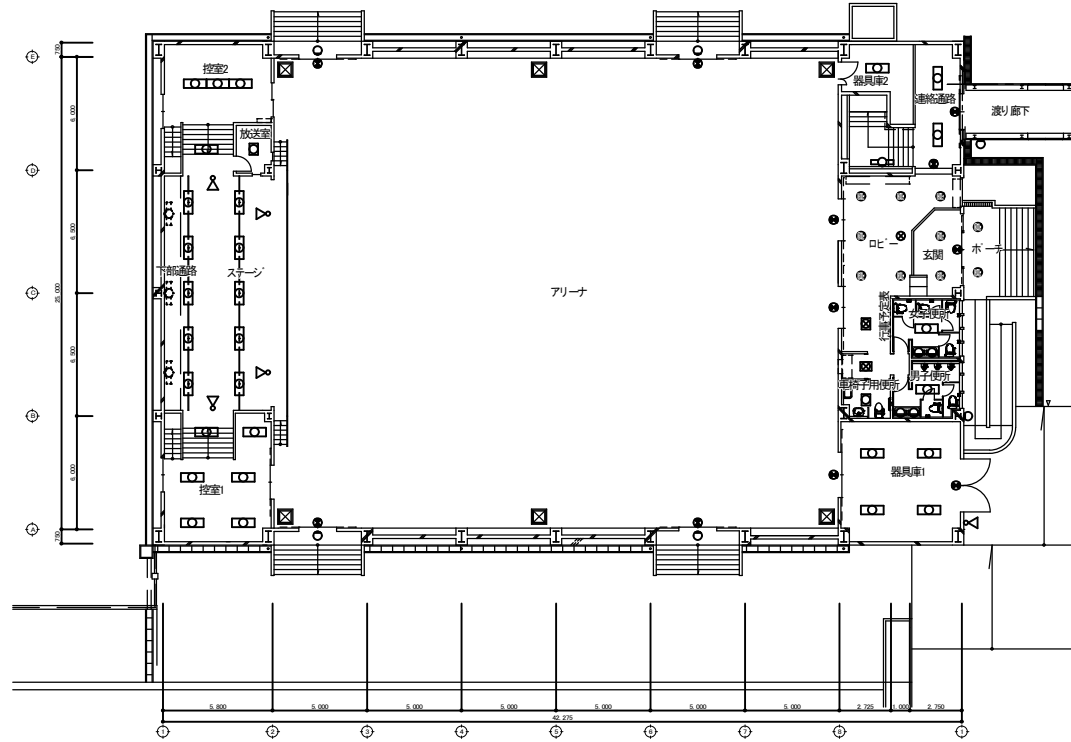
記号	名称	概要
A1	蛍光灯 直付型 (パイプ吊)	(天井付) FPaS-402 (撤去)
A2	蛍光灯 直付型 (パイプ吊)	(天井付) FPaS-202 (撤去)
B1	蛍光灯 直付型	(天井付) FSS2-402 (撤去)
B2	蛍光灯 直付型	(天井付) FSS2-202 (撤去)
C1	白熱灯 露出型	(壁付) IL 60W x1 (カバー付) (撤去)
C2	白熱灯 露出型	(直付) IL 60W x1 (カバー付) WP (撤去)
D1	蛍光灯 埋込型	(天井付) FR 4-201 (撤去)
D2	蛍光灯 埋込型	(天井付) FR 4-202 (撤去)
D3	蛍光灯 埋込型	(天井付) FR 4-401 (撤去)
D4	蛍光灯 埋込型	(天井付) FR 4-402 (撤去)
E	蛍光灯 露出型	(壁付) FBC 7-301 WP (撤去)
F1	蛍光灯 埋込型	(天井付) FRF 1-401 (撤去)
F2	蛍光灯 埋込型	(天井付) FRF 1-402 (撤去)
G1	蛍光灯 直付型 (パイプ吊)	(天井付) PPF 1-401 (撤去)
G2	蛍光灯 直付型 (パイプ吊)	(天井付) PPF 1-402 (撤去)
H	蛍光灯 直付型 (パイプ吊)	(天井付) FPaR10-401 (撤去)
I	蛍光灯 露出型	(壁付) FBC 2-201 (撤去)
J	白熱灯 直付型	(天井付) ISC 4-40 (撤去)
K	蛍光灯 露出型 (コード吊)	(天井付) FCL32W + 40W (撤去)
L	白熱灯 埋込型	(天井付) IRS 2-60 (撤去)
M	HID灯 ホール型 TS.0	HF100W (カバー付) (撤去)
N	白熱灯 露出型	(天井付) IL 60W x1 (レセップ型) (撤去)
O	蛍光灯 直付型	(天井付) FSS4-402 (撤去)
Q	蛍光灯 直付型	(壁付) FL 40Wx2 (コーナライト) (撤去)
	LED	工事対象外
	LED	工事対象外
	LED	工事対象外
	LED	工事対象外
	LED	工事対象外
	LED	工事対象外
	LED	工事対象外
	LED	工事対象外
	LED	工事対象外
	LED	工事対象外

特記事項
1. 照明器具更新に伴う撤去工事を行う事。
2. 撤去品については適正に処理の事。
3. 不要となる配線は切り離しの上、絶縁処理とする。
4. 撤去、更新工事に伴い疑義が生じた際は監督員と協議とする。



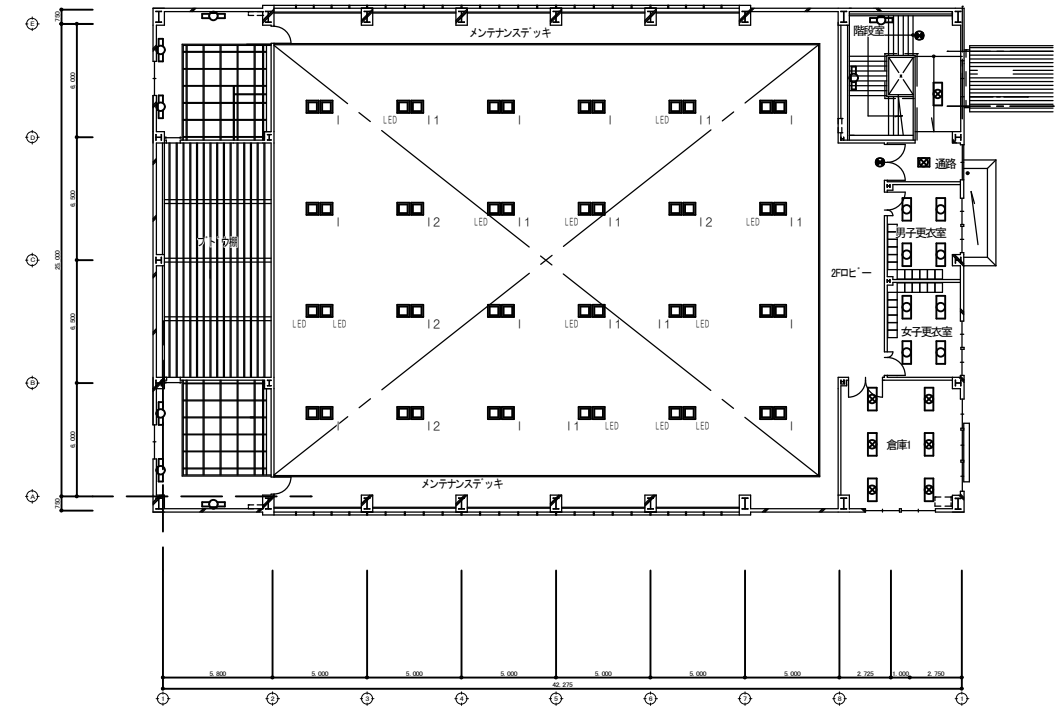
控室2	放送室		アリーナ外部	器具庫2	階段室	連絡通路	渡り廊下外部
C	C2		J	C	E	C	J
4	1		2	1	1	2	1
						L	
						M	
						1	

控室2上部
E
3



ロビー、玄関
A
B1
G
M
1
2
8
1

ボーズ
H
J
2
1



階段室
E
2

通路
B
B1
M
1
1
1

2フロビー
L
1

男子更衣室
C
4

女子更衣室
C
4

倉庫1
B
6

ステージ下通路	ステージ		アリーナ		女子便所	器具庫1
E	D		L		C	C
3	10		7		1	4
	F				E2	M
	4				2	1

	控室1		アリーナ外部		車椅子用便所	男子便所	器具庫1外部
	C		J		C2	C	K
	6		2		1	1	1
					E2	2	

控室1上部			アリーナ
E			I
3			10
			I1
			8
			I2
			4

記号	名称	概要
A	蛍光灯 埋込型 (天井付)	FPL36W X2 (撤去)
B	蛍光灯 埋込型 (天井付)	FHF32W X2 (撤去)
B1	蛍光灯 埋込型 (天井付)	FL 20W X2 (撤去)
C	蛍光灯 露出型 (天井付)	FHF32W X2 (撤去)
C2	蛍光灯 露出型 (天井付)	FL 20W X2 (撤去)
D	蛍光灯 露出型 (天井付)	FHF32W X2 (反射型) (撤去)
E	蛍光灯 露出型 (壁付)	FHF32W X1 (カバー付) (撤去)
E2	蛍光灯 露出型 (壁付)	FL 15W X1 (カバー付) (撤去)
F	白熱灯 露出型 (天井付)	IL 90W X1 (スポット) (撤去)
G	蛍光灯 埋込型 (天井付)	FPL27W X1 (撤去)
H	蛍光灯 埋込型 (天井付)	FPL27W X1 (撤去)
I	HID灯 露出型 (天井付)	MF400W+NH360W (撤去)
I1	HID灯 露出型 (天井付)	MF400W (撤去)
I2	HID灯 露出型 (天井付)	MF400W+NH360W+IL250W (撤去)
J	白熱灯 露出型 (壁付)	IL 60W X1 (カバー、センサー付) (撤去)
K	白熱灯 露出型 (壁付)	IL 250W X1 (スポット) (撤去)
L	誘導灯 露出型 (壁付)	BH型 ガード付 (撤去)
M	誘導灯 露出型 (吊下)	BH型 (撤去)

1階平面図

2階平面図

特記事項
1. 照明器具更新に伴う撤去工事を行う事。
2. 撤去品については適正に処理の事。
3. 不要となる配線は切り離しの上、絶縁処理とする。
4. 撤去、更新工事に伴い疑義が生じた際は監督員と協議とする。

宮古市立宮古小学校照明LED化工事	管理建築士	承認	検印	製図	改定番号	改定月日	改定内容	特記	図面内容 【宮古小学校】 屋内運動場棟 電灯分岐 撤去図	縮尺 A1 1:200 A3 1:400	業務番号 図面区分 電気設備 図面番号 E-14 枚の内 13

