

位置図

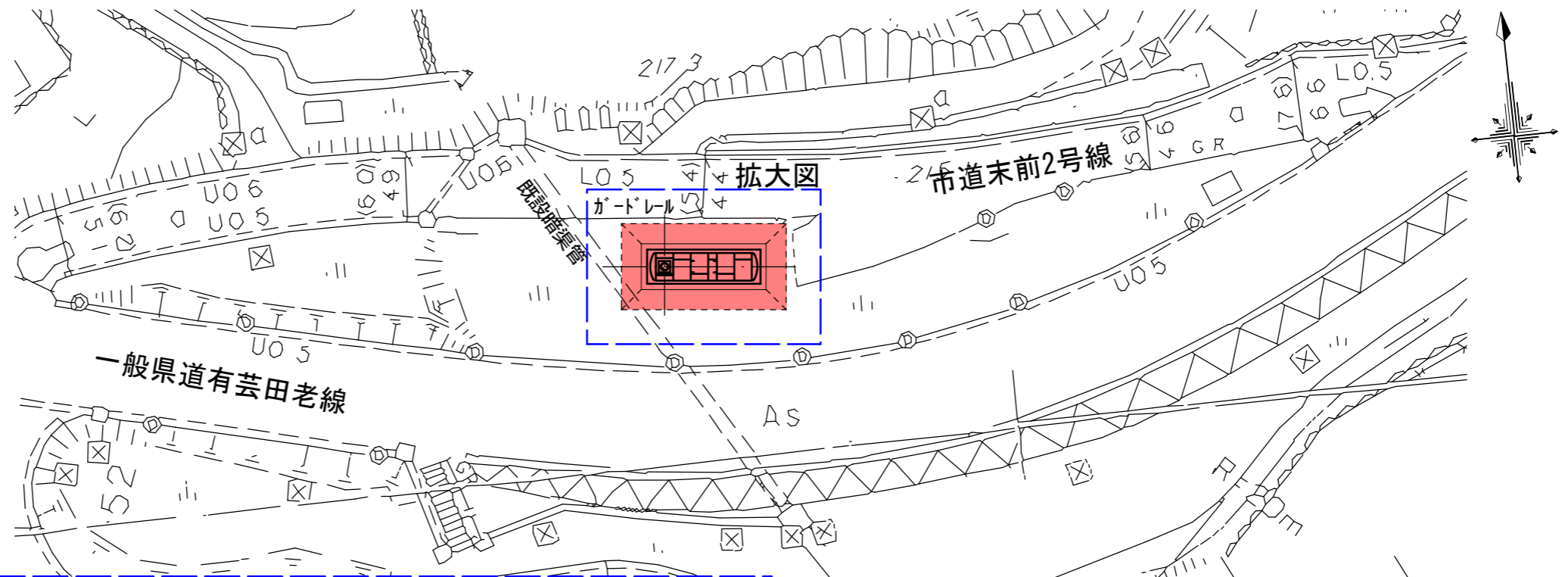


施工箇所

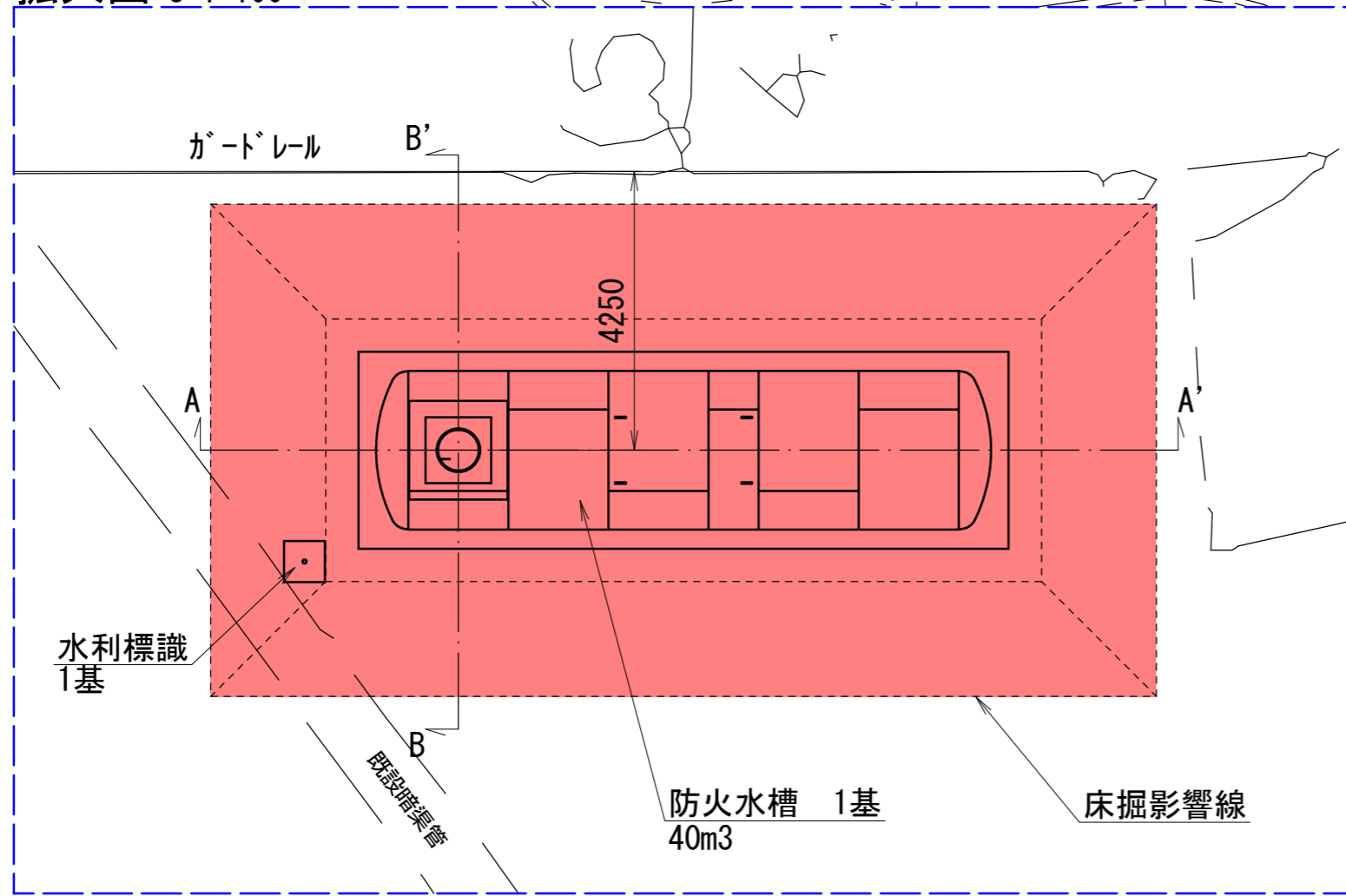
※電子地形図25000(国土地理院図)を加工して作成

宮古市危機管理監消防対策課	
全 6 枚 / 中	宮古市田老字末前地内
其 1	位置図
令和 8 年度	
防火水槽築造(田老末前地区)工事	
縮 尺	

平面図 s=1:500



拡大図 s=1:100

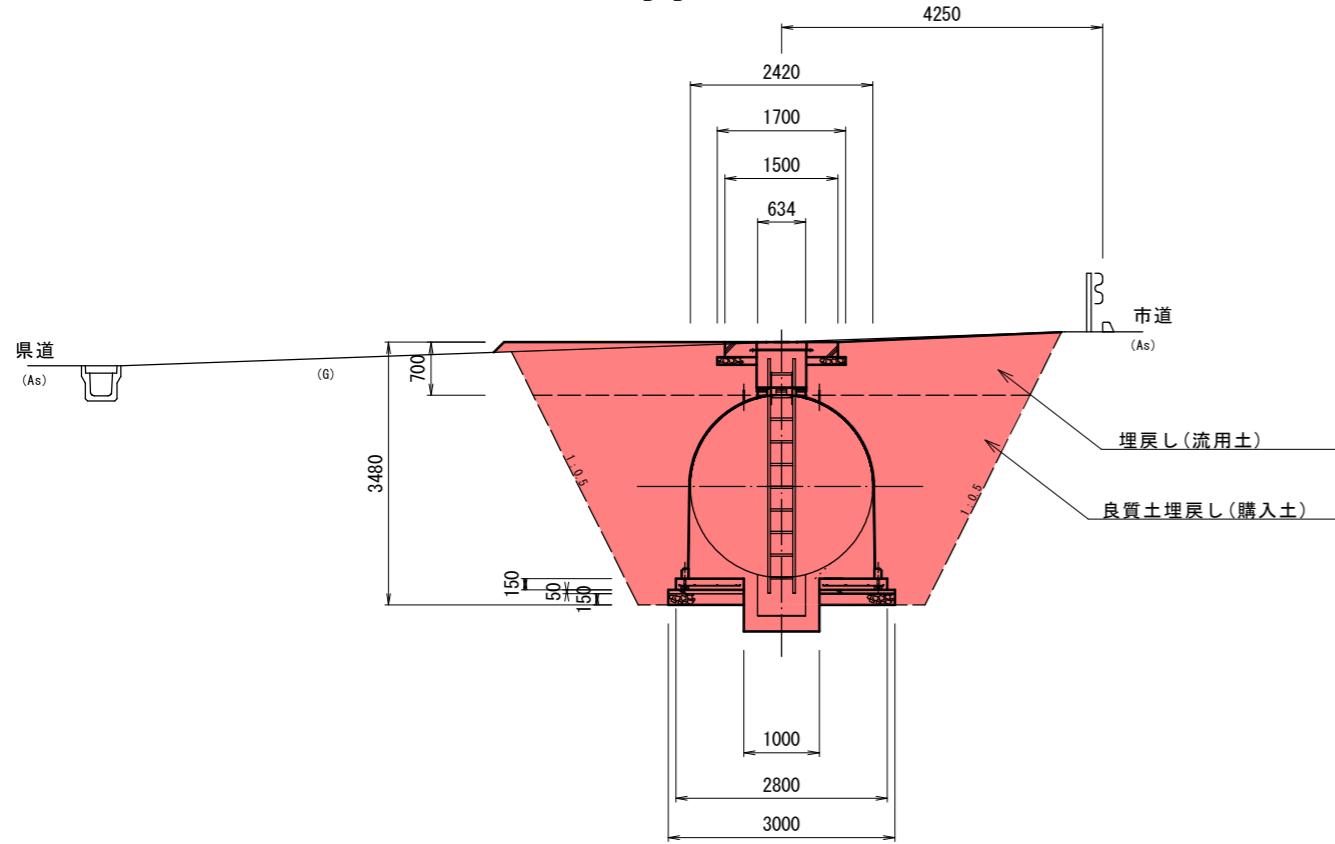


宮古市危機管理監消防対策課	
宮古市田老字末前地内	
全 6 枚ノ中 其 2	平面図
令和 8 年度	
防火水槽築造(田老末前地区)工事	
縮 尺	図示

標準断面図

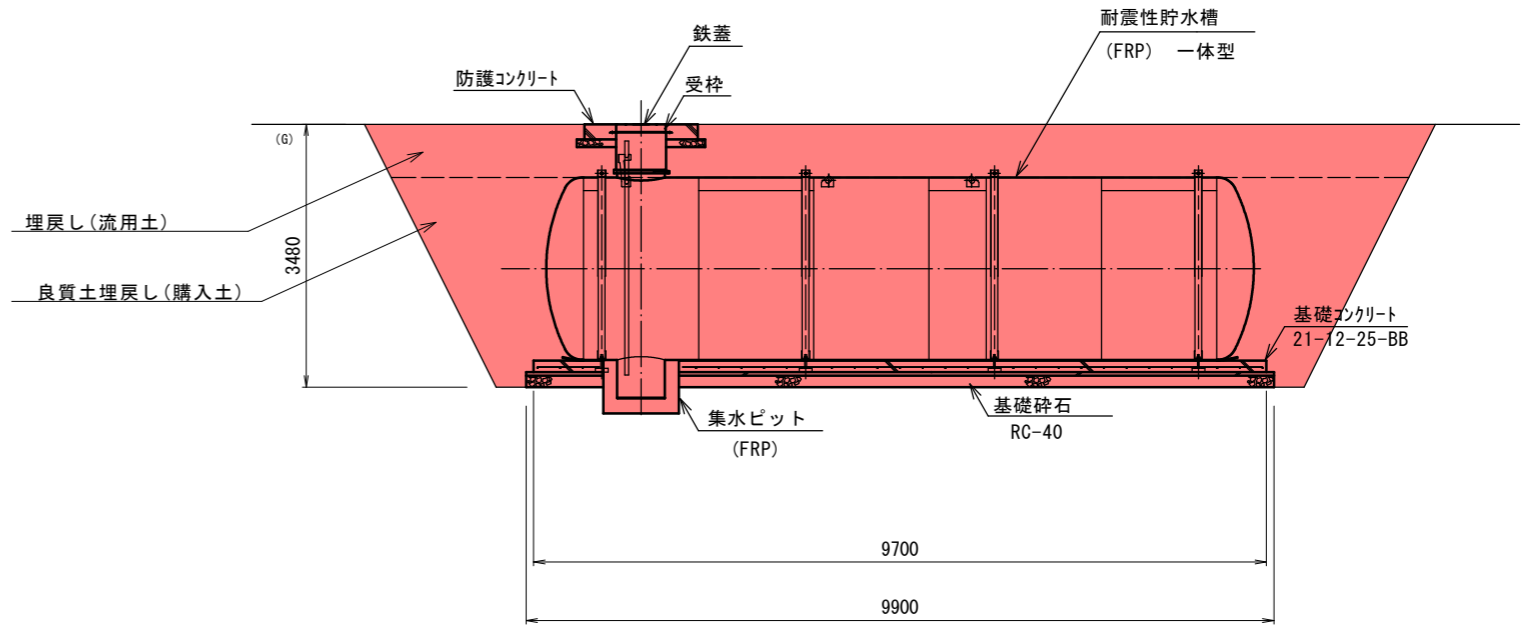
横断面図 S=1:50

B-B'



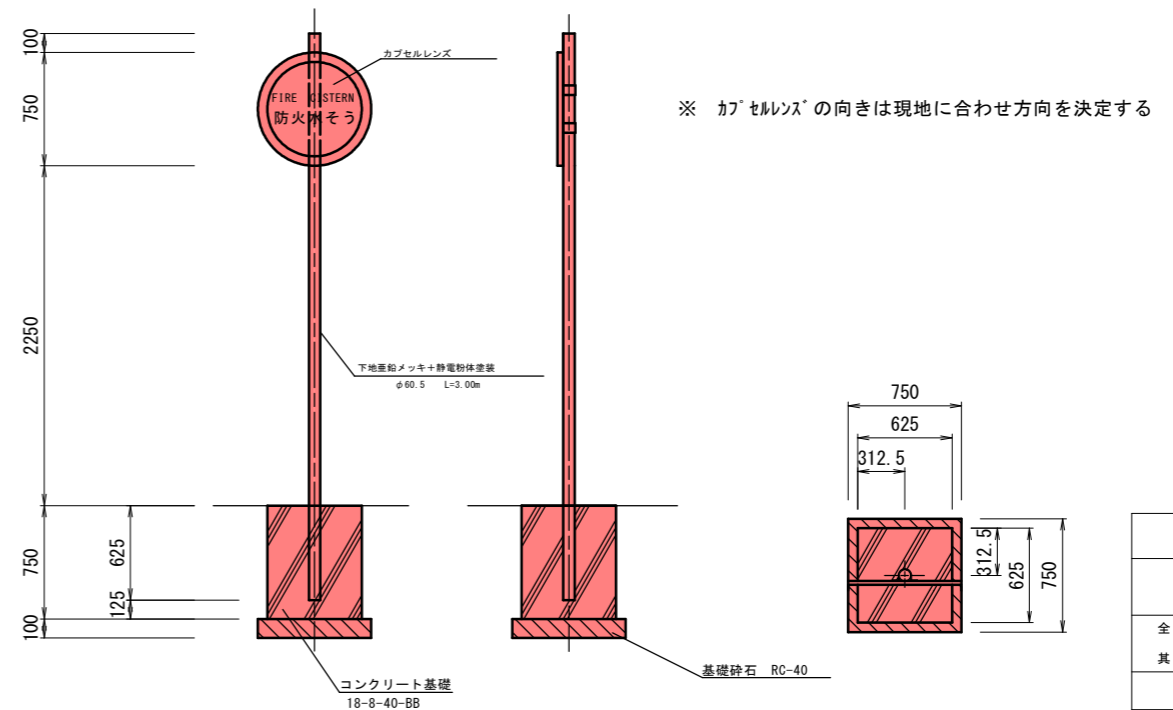
縦断面図 S=1:50

A-A'

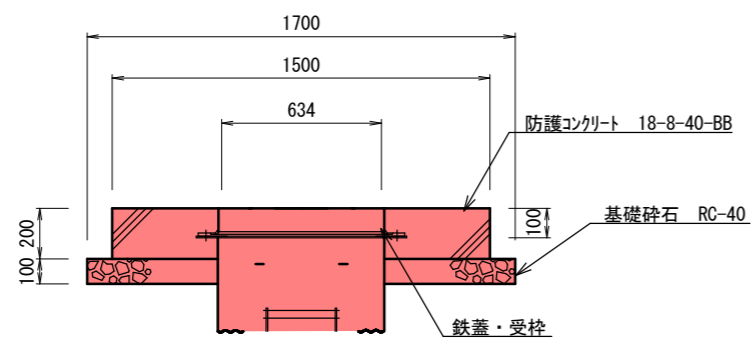


水利標識工詳細図 S=1:25

S=1:25

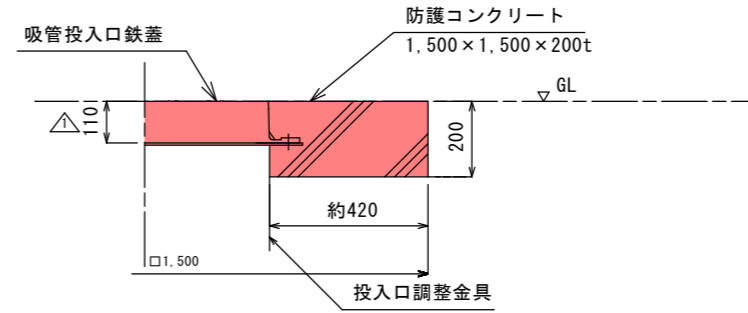
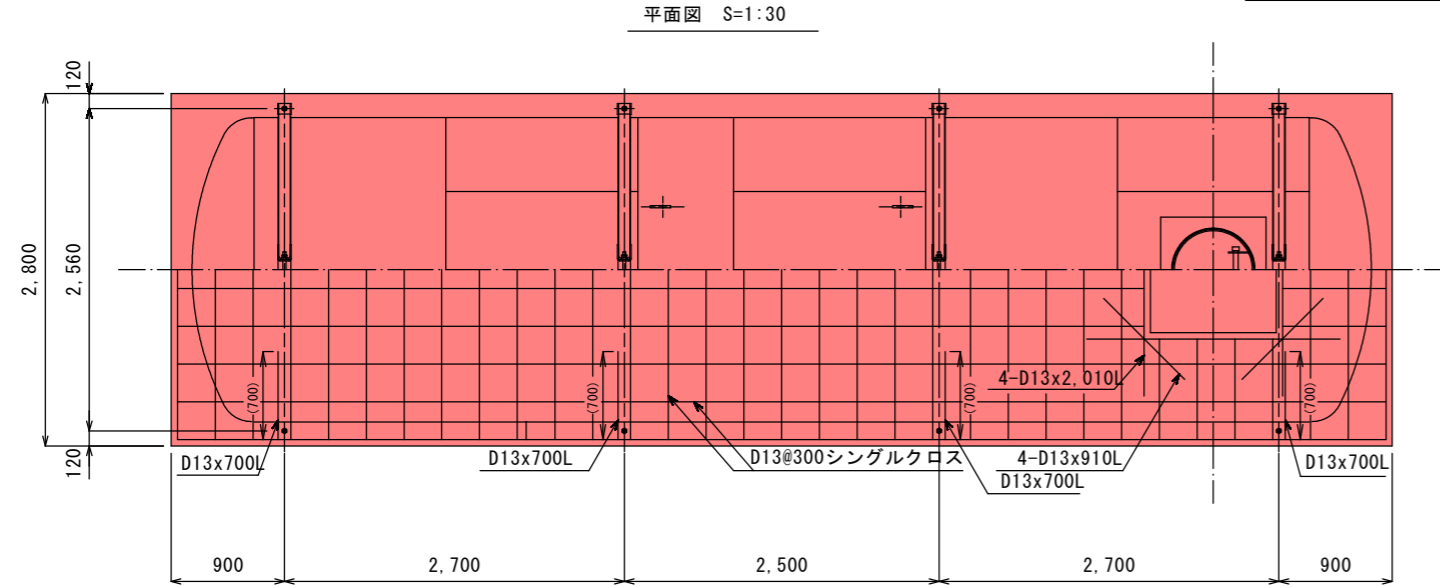


マンホール工詳細図 S=1:15



宮古市危機管理監消防対策課	
宮古市田老字末前地内	
全 6 枚ノ中	標準断面図
其 3	
令和 8 年度	
防火水槽築造(田老末前地区)工事	
縮 尺	図示

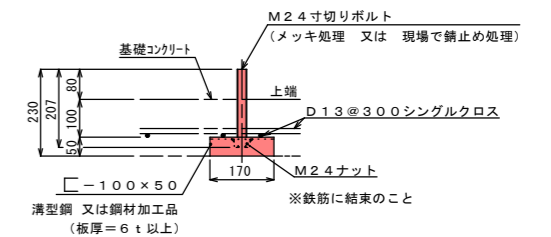
構造図 (1)



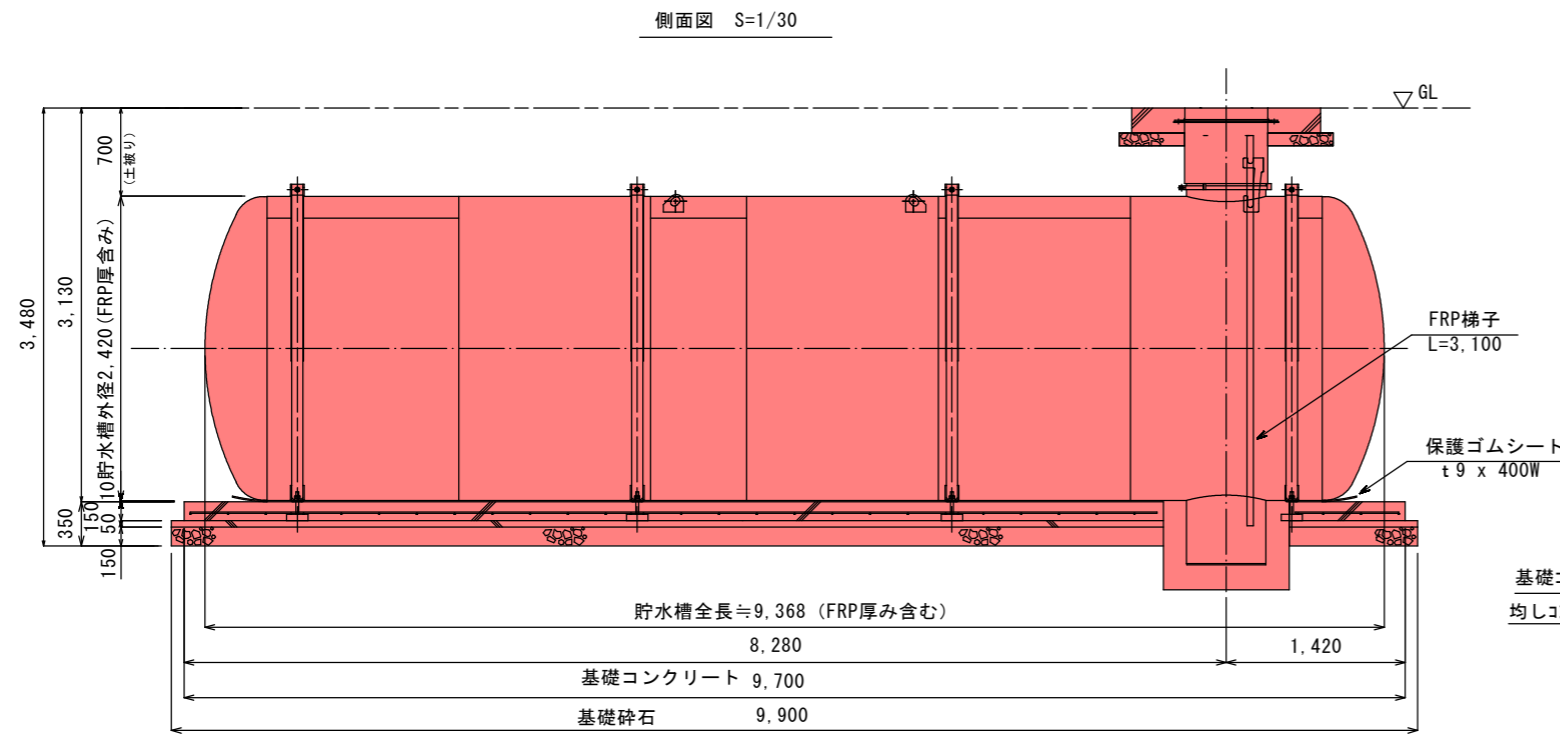
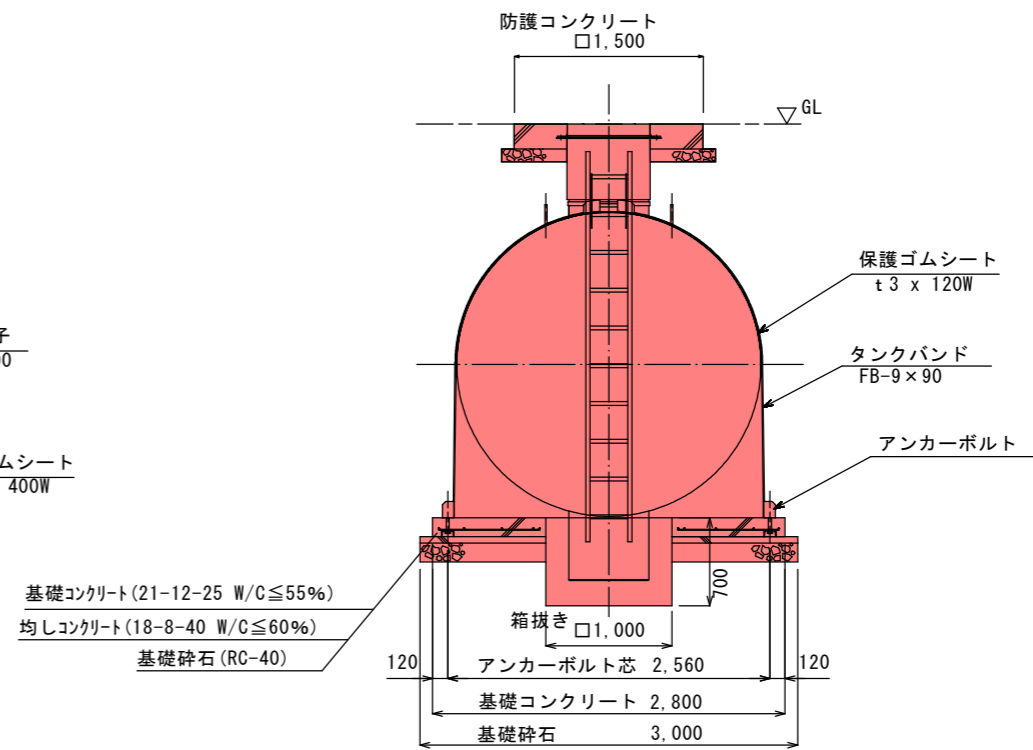
本紙使用条件 (標準仕様)		基礎不要 (オプション) 可能条件	
土盛り (m)	地下水位 (m)	土盛り (m)	地下水位 (m)
0.35	0.35 以上	0.35	1.40 以上
0.4	0.30 以上	0.4	1.40 以上
0.5	0.15 以上	0.5	1.35 以上
0.6	0.05 以上	0.6	1.30 以上
0.7	0 以上	0.7	1.25 以上
0.8	0 以上	0.8	1.20 以上
0.9	0 以上	0.9	1.10 以上
1.0	0 以上	1.0	0.45 以上
1.1	0 以上	1.1	0.30 以上
1.2	0 以上	1.2	0.20 以上
1.3	0 以上	1.3	0.05 以上
1.4	0 以上	1.4	0 以上
1.5	0 以上	1.5	0 以上

※上記の場合においては、図番：419A-D
を使用の事。

アンカーボルト詳細図 S=1/10



正面図 S=1/30



<特記>

※基礎コンクリート寸法は、浮力条件及び客先仕様により決定する。

(基礎コンクリートは 浮力>地盤反力時のみ必要となる)

※埋設深さは、発注者との打合せにより決定すること。

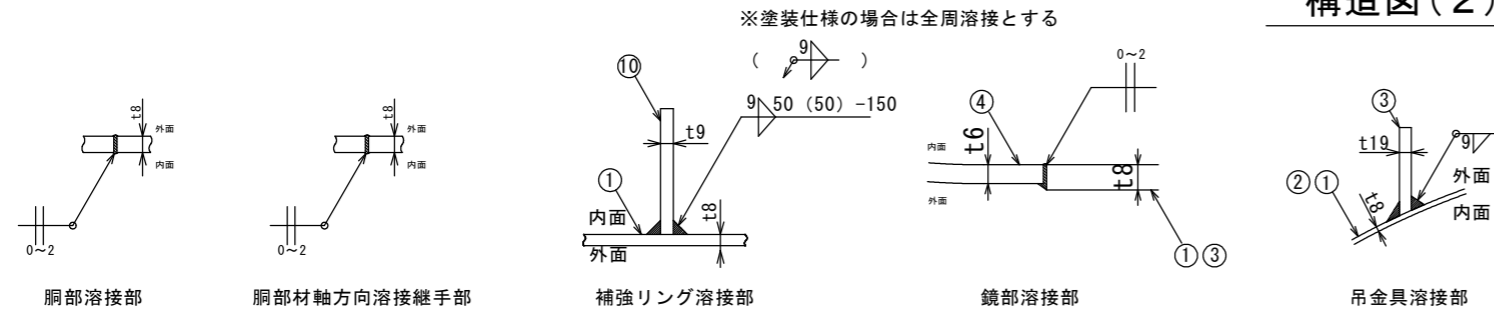
※マンホール種類、天端レベル、防護コンクリートは

打ち合わせにより決定すること

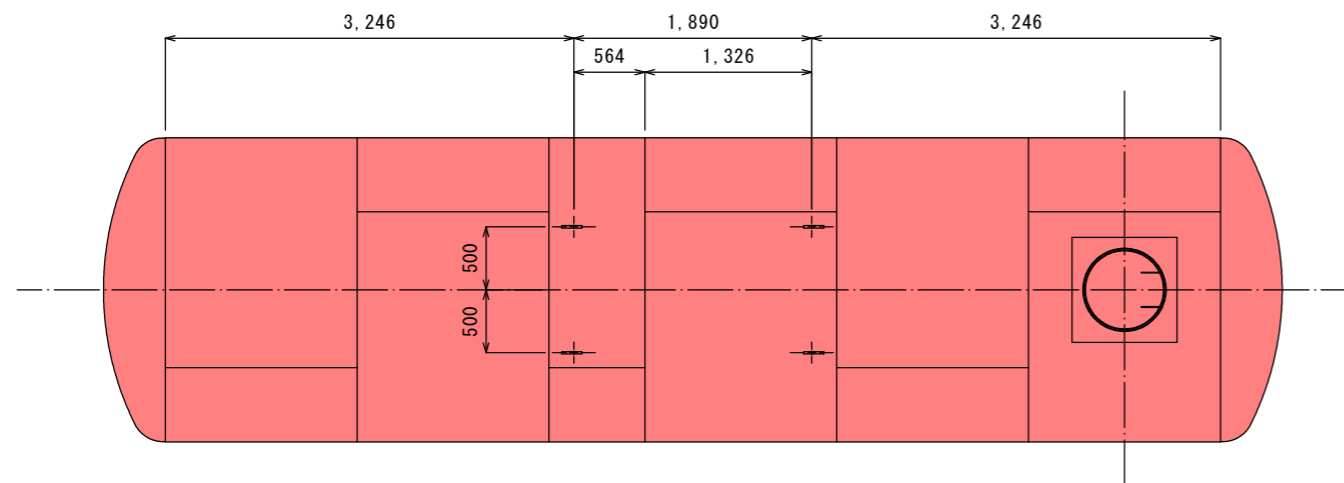
宮古市危機管理監消防対策課	
宮古市田老字末前地内	
全 6 枚ノ中	構造図 (1)
其 4	
令和 8 年度	
防火水槽築造 (田老末前地区) 工事	
縮 尺	図示

No.	名称	材質	寸法	数量	備考
1	胴部材	SS400	PL-8×1,524×7,565	4	
2	胴部材	SS400	PL-8×762×7,565	1	
3	上下開口付胴部材	SS400	PL-8×1,524×7,565	1	
4	鏡板	SS400	PL-6×φ2,400×R2,400	2	
5	集水ビット	SS400	PL-6×φ632	1	
6	吸管投入口	SS400	PL-6×φ632	1	
7	投入口調整金具	SS400	PL-4.5×φ661	1	
8	吊りピース	SS400	PL-19	4	
9	調整金具固定バンド	SS400	FB-32×6	1組	M16寸切ネジ L120 (4N)
10	補強リング	SS400	FB-125×9 外径2,400φ	1	

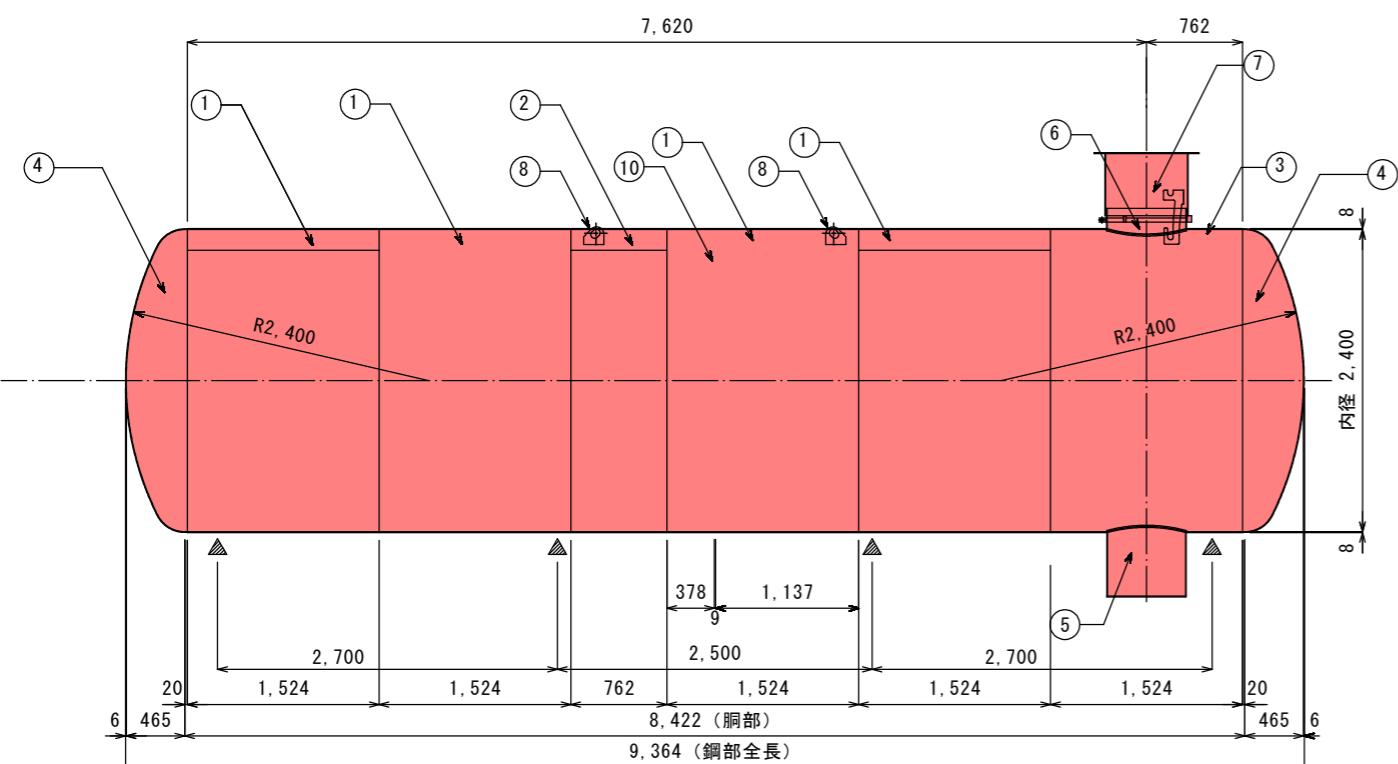
構造図(2)



平面図 S=1/30

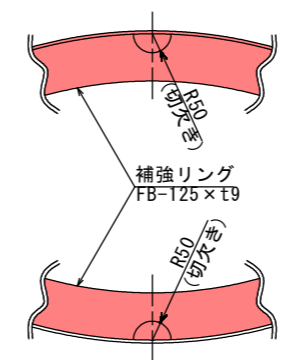


側面図 S=1/30

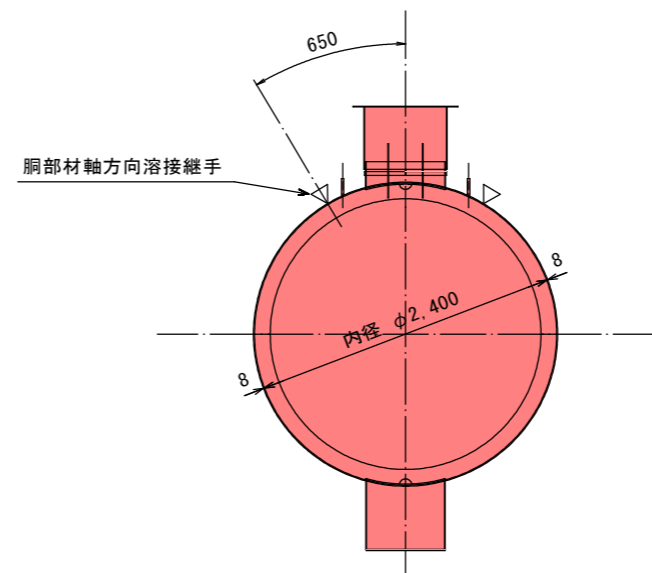


▲・・・固定バンド取付位置

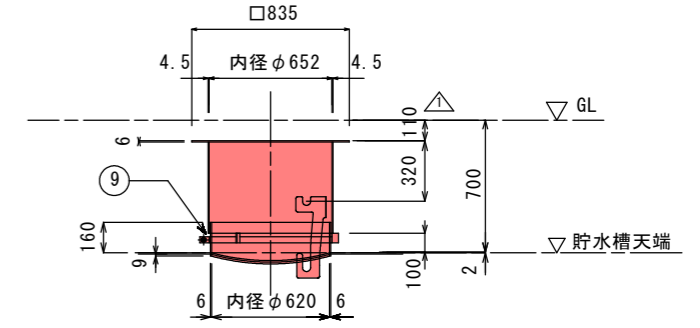
補強リング切欠き詳細図 S=1/10



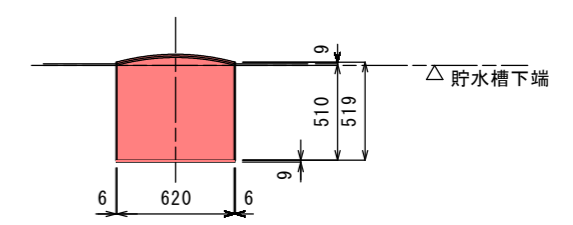
正面図 S=1/30



調整金具取付状態図 S=1/20



集水ビット詳細図 S=1/20



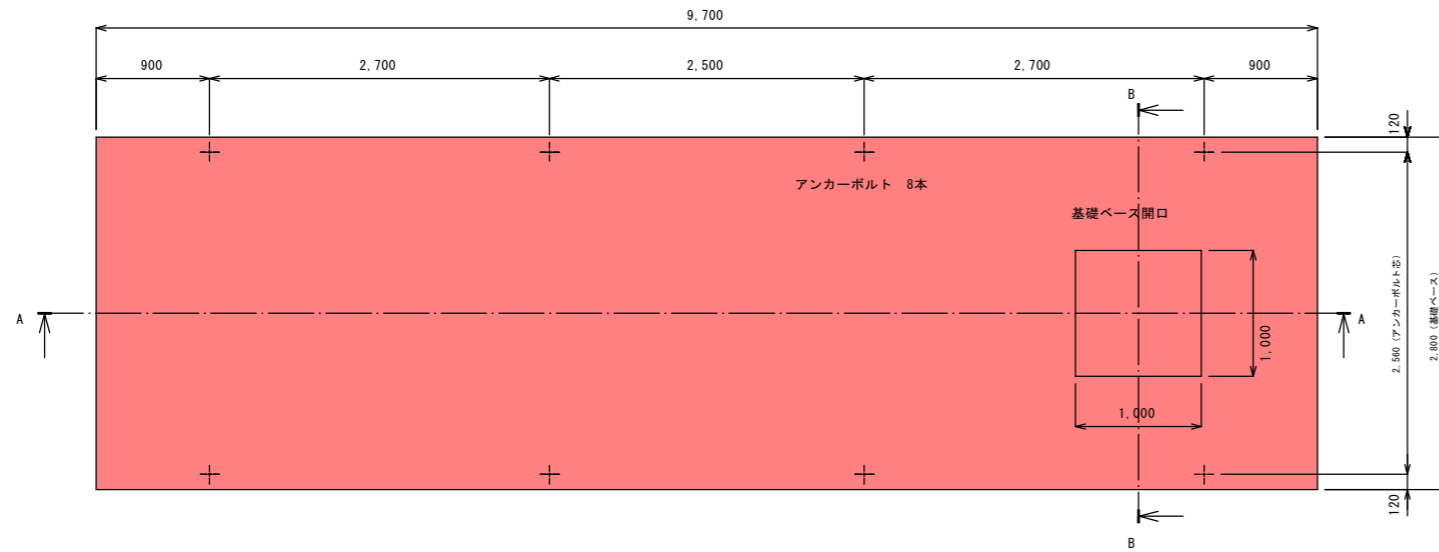
<特記>

注記1. 胴板巾について、1524巾原板の場合は本図通りとし、3048巾原板の場合は1524巾2枚分を3048巾1枚に置換え可とする。又、胴板の軸方向溶接継手は隣り合う胴板と重ならないよう接合し、本図と左右勝手違いも可とする。

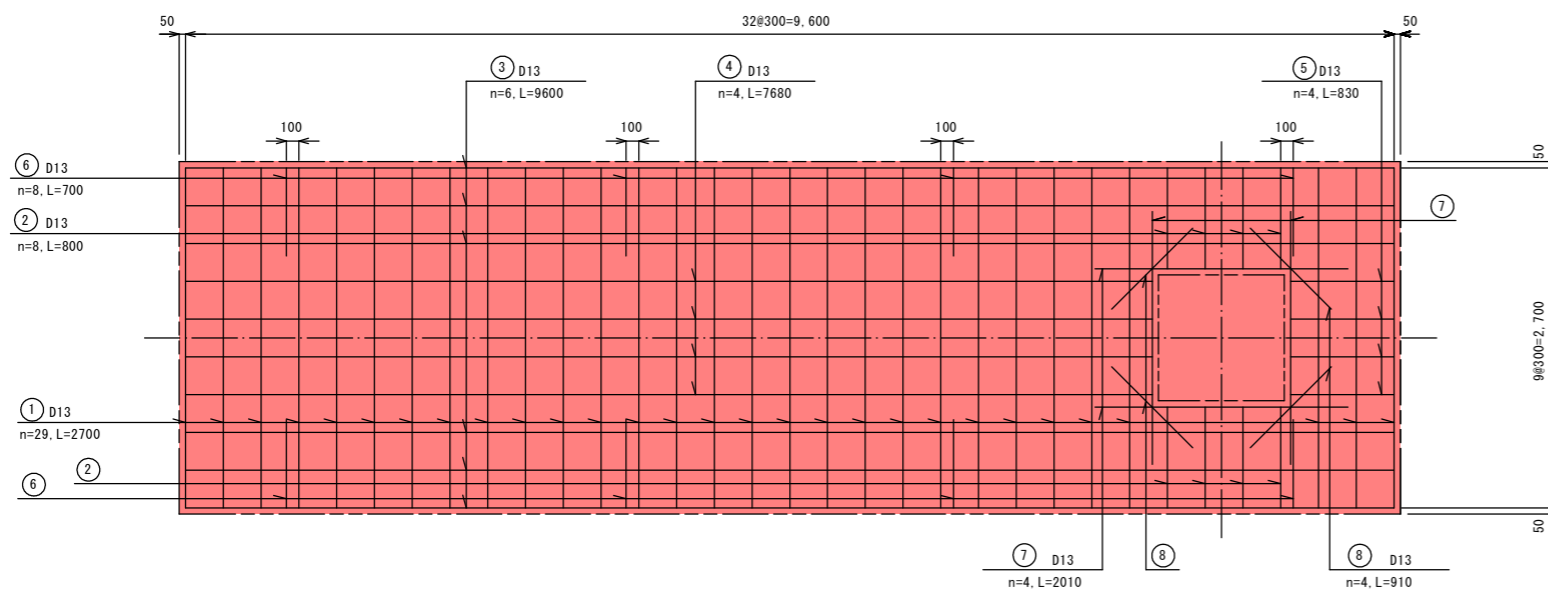
宮古市危機管理監消防対策課	
宮古市田老字末前地内	
全 6 枚ノ中 其 5	構造図(2)
令和 8 年度	
防火水槽築造(田老末前地区)工事	
縮 尺	図示

構造図 (3)

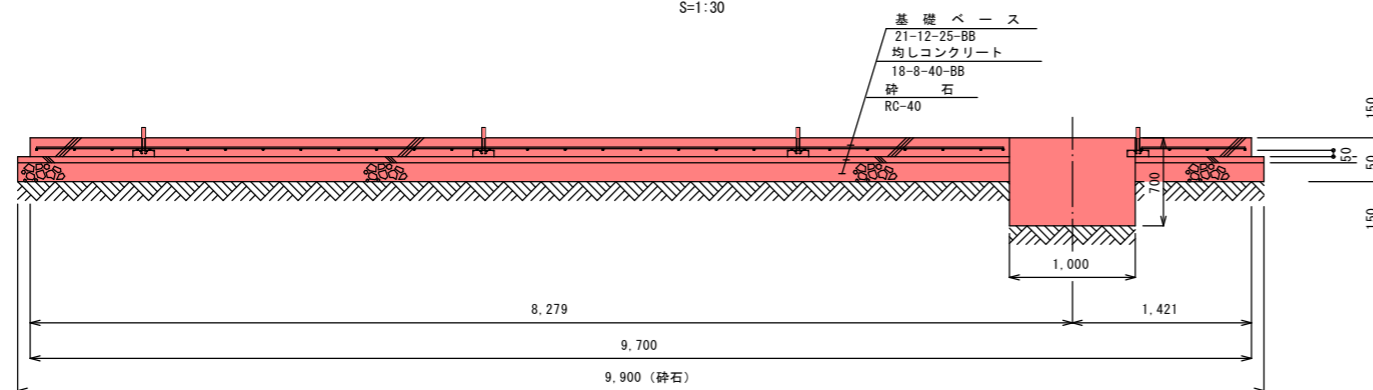
平面図
S=1:30



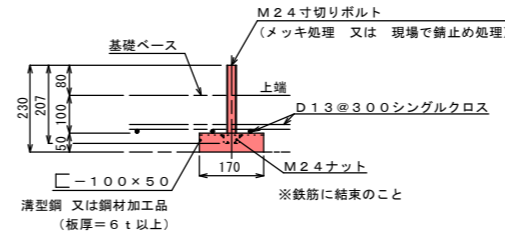
配筋図
S=1:30



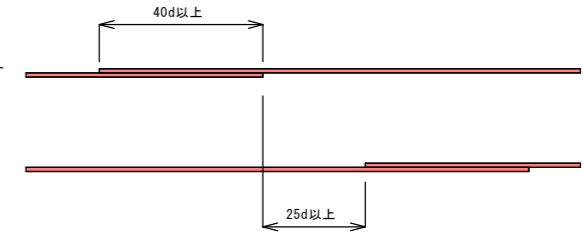
A-A断面図
S=1:30



アンカーボルト詳細図
S=1:10



継手詳細



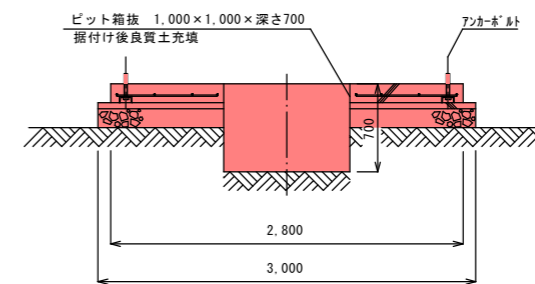
※継手長さは40d以上、隣合う継手の位置は25d以上とする。

鉄筋重量表

記号	径	長さ	本数	単位重量	一本当り重量	質量 (kg)	重量 (N)	摘要	
1	D13	2700	29	0.995	2.687	77.923	763.65	---	
2	D13	800	8	0.995	0.796	6.368	62.41	---	
3	D13	9600	6	0.995	9.552	57.312	561.66	---	
4	D13	7680	4	0.995	7.642	30.568	299.57	---	
5	D13	830	4	0.995	0.826	3.304	32.38	---	
6	D13	700	8	0.995	0.697	5.576	54.64	---	
7	D13	2010	4	0.995	2.000	8.000	78.40	---	
8	D13	910	4	0.995	0.905	3.620	35.48	---	
合計				D13		192.671	kg	(1888.18 N)	
総重量						192.671	kg	(1888.18 N)	

※ D13、SD295以上を使用
※ 鉄筋重量表は継手を考慮しない場合の重量としている。

B-B断面図
S=1:30



宮古市危機管理監消防対策課	
宮古市田老字末前地内	
全 6 枚 / 中	構造図 (3)
其 6	
令和 8 年度	
防火水工築造(田老末前地区)工事	
縮 尺	図示